

СПРАВКА
по итогам мониторинга
информационной наполненности
карточек сотрудников,
воспитанников и родителей
ДОО МО г.Краснодар
в АИС «Сетевой город. Образование»
по состоянию на 27 января 2020 года

Во исполнение приказа департамента образования администрации муниципального образования город Краснодар от 12.03.2014г. № 138 «О внедрении и использовании автоматизированной информационной системы «Сетевой город. Образование» был проведен мониторинг информационной наполненности карточек сотрудников, воспитанников и родителей в модуле дошкольного образования.

Процент информационной наполненности:

Карточки воспитанников:

| Процент заполнения | Количество организаций |
|--------------------|------------------------|
| 100% | 67 |
| 95%-99% | 71 |
| 90-95% | 20 |
| 80%-90% | 12 |
| 70%-80% | 1 |
| 60%-70% | - |

100% заполнения карточек воспитанников имеют 67 ДОО

95%-99% заполнения карточек воспитанников имеют 71 ДОО.

90%-95% заполнения карточек воспитанников имеют 20 ДОО.

80%-90% заполнения карточек воспитанников имеют 12 ДОО:

ЗВО: «Центр - детский сад №46»; «Детский сад № 11»; «Детский сад № 74».

КВО: «ООШ № 81 (дошкольное отделение)»; «Детский сад № 76»; «Детский сад № 166».

ПВО: «Центр - детский сад № 8»; «Детский сад № 130»; «Детский сад № 160»; «Детский сад № 221»; «Детский сад № 107»; «Центр - детский сад № 180».

70%-80% заполнения карточек воспитанников имеют 1 ДОО:

ПВО: «Центр - детский сад № 182».



Карточки родителей:

| Процент заполнения | Количество организаций |
|--------------------|------------------------|
| 100% | 72 |
| 95%-99% | 82 |
| 90-95% | 15 |
| 80%-90% | 2 |

100% заполнения карточек родителей имеют 72 ДОО:

95%-99% заполнения карточек родителей имеют 82 ДОО.

90%-95% заполнения карточек родителей имеет 15 ДОО:

ЗВО: «Детский сад № 48»; «Детский сад № 11»; «Детский сад № 74»; «Детский сад № 87».

КВО: «Детский сад № 77»; «Детский сад № 166»; «ООШ №81 (дошкольное отделение)»; «Центр - детский сад № 181».

ПВО: «Центр-детский сад № 199»; «Детский сад № 188»; «Детский сад № 57»; «Центр - детский сад № 180»; «Детский сад № 221».

ЦВО: «Детский сад № 61»; «Детский сад № 124».

80%-90% заполнения карточек родителей имеет 2 ДОО:

ПВО: «Детский сад № 160»; «Центр - детский сад № 182».



Портфолио педагогического работника:

| Процент заполнения | Количество организаций заполнивших разделы: | |
|--------------------|---|------------------------|
| | Образование | Повышение квалификации |
| 100% | 110 | 49 |
| 95%-99% | 29 | 37 |
| 90-95% | 24 | 32 |
| 80%-90% | 6 | 32 |
| 70%-80% | 1 | 16 |
| 60%-70% | - | 2 |
| 50%-60% | 1 | 1 |
| <50% | - | 2 |

Средний процент заполнения раздела «Образование» вычислялся для административных и педагогических работников ДОО.

100% заполнения раздела «Образование» имеют 110 ДОО
95%-99% заполнения раздела «Образование» имеют 29 ДОО.
90%-95% заполнения раздела «Образование» имеют 24 ДОО.
80%-90% заполнения раздела «Образование» имеют 6 ДОО.
70%-80% заполнения раздела «Образование» имеют 1 ДОО:

ЗВО: «Детский сад № 91».

50%-60% заполнения раздела «Образование» имеют 1 ДОО:

ПВО: «Детский сад № 172»

Средний процент заполнения раздела «Повышение квалификации»
вычислялся для педагогических работников ДОО, имеющих категорию.

100% заполнения раздела «Повышение квалификации» имеют 49 ДОО.
95%-99% заполнения раздела «Повышение квалификации» имеют 37 ДОО.
90%-95% заполнения раздела «Повышение квалификации» имеют 32 ДОО.
80%-90% заполнения раздела «Повышение квалификации» имеют 32 ДОО.
70%-80% заполнения раздела «Повышение квалификации» имеют 16 ДОО.
60%-70% процентов раздела «Повышение квалификации» имеют 2 ДОО:

КВО: «Детский сад № 77».

ПВО: «Детский сад № 178».

50%-60% процентов раздела «Повышение квалификации» имеют 1 ДОО:

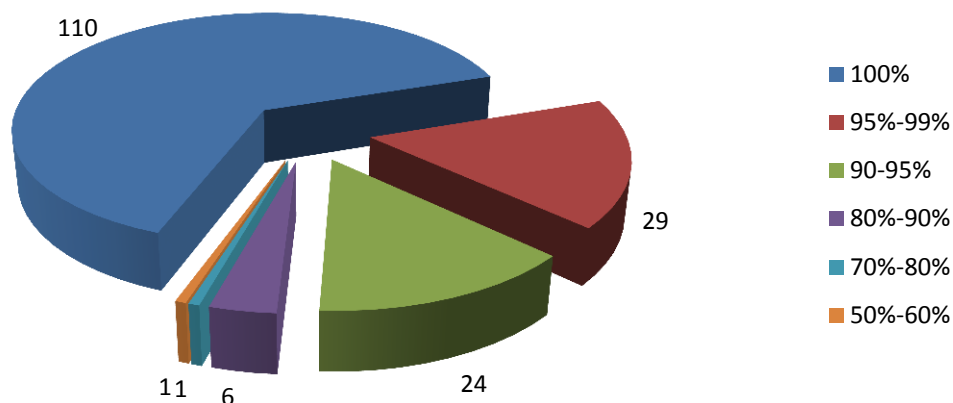
ПВО: «Детский сад № 172».

<50% раздела «Повышение квалификации» имеют 2 ДОО:

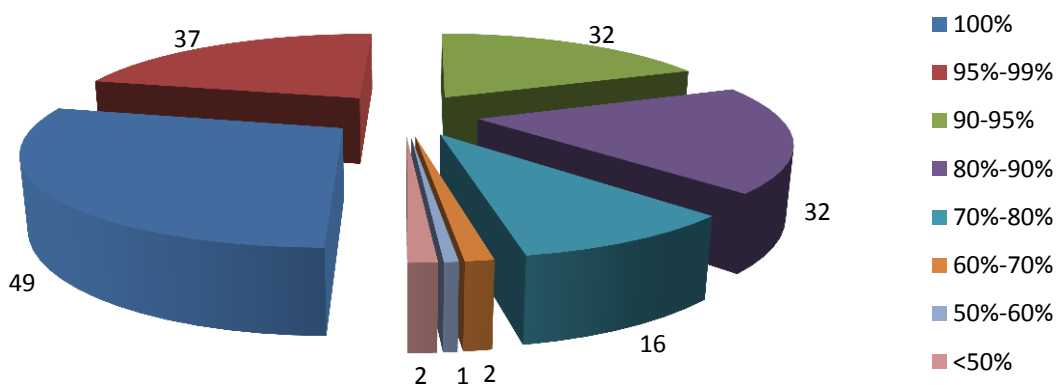
ЗВО: «Детский сад № 74».

ПВО: «Центр-детский сад № 199».

**Процент наполняемости раздела
"Образование" в портфолио пед.работника
по ДОО МО г. Краснодара
на 27.01.2020 года**



**Процент наполняемости раздела
"Повышение квалификации" в портфолио
пед.работника по ДОО МО г. Краснодара
на 27.01.2020 года**



Карточки сотрудников:

По результатам мониторинга 59 ДОО не имеют ошибок при заполнении данных в карточке сотрудника

| Процент заполнения | Количество организаций |
|--------------------|------------------------|
| 100% | 113 |

| | |
|---------|----|
| 95%-99% | 52 |
| 90%-95% | 5 |
| 80%-90% | - |
| 70%-80% | 1 |
| 60%-70% | - |

100% заполнения карточек сотрудников имеет **113 ДОО.**

95%-99% заполнения карточек сотрудников имеют **52 ДОО.**

90%-95% заполнения карточек сотрудников имеет **5 ДОО:**

ЗВО: «Детский сад № 74».

КВО: «Детский сад № 77»; ООШ №81 (дошкольное отделение).

ПВО: «Детский сад № 130»; «Детский сад № 176».

70%-80% заполнения карточек сотрудников имеет **1 ДОО:**

ПВО: «Детский сад № 172».



Информационная наполненность карточек в АИС СГО определялась по следующим показателям.

Карточки воспитанников:

1. ФИО.
2. Дата рождения.

3. Гражданство.
4. Свидетельство о рождении (серия-номер).
5. Медицинский полис (серия-номер).
6. Организация, выдавшая медицинский полис.
7. СНИЛС.
8. Группа здоровья.
9. Состав семьи.
10. Социальное положение.

Карточки родителей:

1. ФИО.
2. Дата рождения.
3. Гражданство.
4. Тип документа.
5. Паспорт (серия-номер).
6. Паспорт (Кем выдано).
7. Место работы.
8. Домашний телефон.

Портфолио педагогического работника:

1. Образование (сводное поле).
2. Документ об образовании (сводное поле).
3. Курсы повышения квалификации.
4. Документ об окончании курсов повышения квалификации.
5. Функции пользователя.
6. Должность.

Карточка сотрудников:

1. ФИО.
2. Должность.
3. Пол.
4. Дата рождения
5. Гражданство.
6. Паспорт.
7. ИНН.
8. СНИЛС.
9. Домашний адрес.
10. Домашний телефон.
11. E-Mail.

- 12. Категория. (только для пед.персонала)**
- 13. Стаж трудовой общий.
- 14. Стаж трудовой педагогический. (только для пед.персонала)**
- 15. Стаж в преподавательской должности. (только для пед.персонала)**
- 16. Стаж в данном учреждении.
- 17. Тема самообразования. (только для пед.персонала)**
- 18. Дата последней аттестации. (только для пед.персонала)**
- 19. Категория работника.
- 20. Заявленная категория. (только для пед.персонала)**
- 21. Семейное положение.
- 22. Образование.
- 23. Технология обучения. (только для пед.персонала)**

Подробная информация по результатам мониторинга представлена в таблицах «Мониторинг заполнения карточек воспитанников, родителей, портфолио педагогического работника в АИС «Сетевой город .Образование» модуль ДОО на 27.01.2020».

Директор МКУ КМЦИКТ «Старт»



В.А.Дьяченко