

СПРАВКА

по итогам мониторинга информационной наполненности электронных журналов и дневников общеобразовательных организаций МО г. Краснодар в АИС «Сетевой город. Образование» по состоянию на 09.01.2023г.

Отчётный период: 07.11.2022-30.12.2022г.

Во исполнение приказа департамента образования администрации муниципального образования город Краснодар от 12.03.2014 г. № 138 «О внедрении и использовании автоматизированной информационной системы «Сетевой город. Образование» был проведён мониторинг информационной наполненности электронных журналов и дневников в АИС «Сетевой город. Образование».

Процент информационной наполненности за период

100%	гимн. № 23	гимн. № 40	СОШ № 6	СОШ № 35	СОШ № 101	
10 ОО	гимн. № 36	лицей № 48	СОШ № 7	СОШ № 95	СОШ № 103	
97%	лицей № 4	СОШ № 104	СОШ № 45	СОШ № 49	Перспектива	
94%	гимн. № 88	лицей № 90	СОШ № 43	СОШ № 75	СОШ № 94	
14 ОО	гимн. № 92	СОШ № 5	СОШ № 53	СОШ № 85	СОШ № 105	
	лицей № 64	СОШ № 20	СОШ № 57	СОШ № 93		
90%	гимн. № 18	гимн. № 54	лицей № 12	СОШ № 47	СОШ № 55	СОШ № 71
17 ОС	гимн. № 33	гимн. № 72	СОШ № 10	СОШ № 50	СОШ № 65	СОШ № 102-Ф
	гимн. № 44	гимн. № 82	СОШ № 46	СОШ № 52	СОШ № 70	
87%	гимн. № 3	СОШ № 22	СОШ № 41	СОШ № 63	СОШ № 74	СОШ № 83
18 ОО	гимн. № 25	СОШ № 24	СОШ № 51	СОШ № 102	ООШ № 79	СОШ № 89
	СОШ № 11	СОШ № 30	СОШ № 62	СОШ № 67	ООШ № 81	СОШ № 17-Ф
84%	гимн. № 87	СОШ № 32	СОШ № 39	СОШ № 77	СОШ № 96	
14 ОО	СОШ № 16	СОШ № 34	СОШ № 68	СОШ № 78	СОШ № 99	
	СОШ № 17	СОШ № 37	СОШ № 76	СОШ № 84		
81%	гимн. № 69	СОШ № 2	СОШ № 14	СОШ № 42	СОШ № 98	
10 ОО	СОШ № 1	СОШ № 8	СОШ № 29	СОШ № 66	СОШ № 97	
77%	СОШ № 19	СОШ № 58	СОШ № 86	гимн. № 69-Ф		
7 ОО	СОШ № 38	СОШ № 61	СОШ № 100			
74%	СОШ № 31	СОШ № 60	СОШ № 73	СОШ № 80		
71%	СОШ № 106	СОШ № 84-Ф				

**Динамика информационной наполненности
электронных журналов и дневников в АИС СГО
по каждой общеобразовательной организации
в течение текущего учебного года**



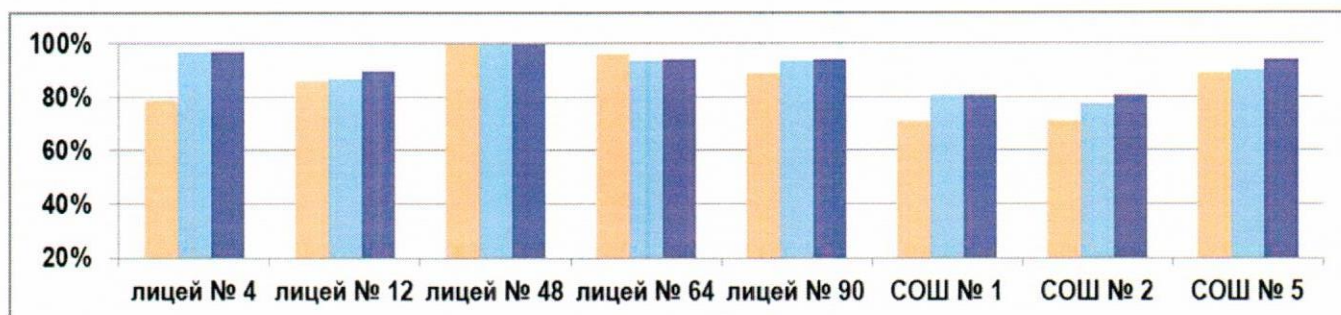
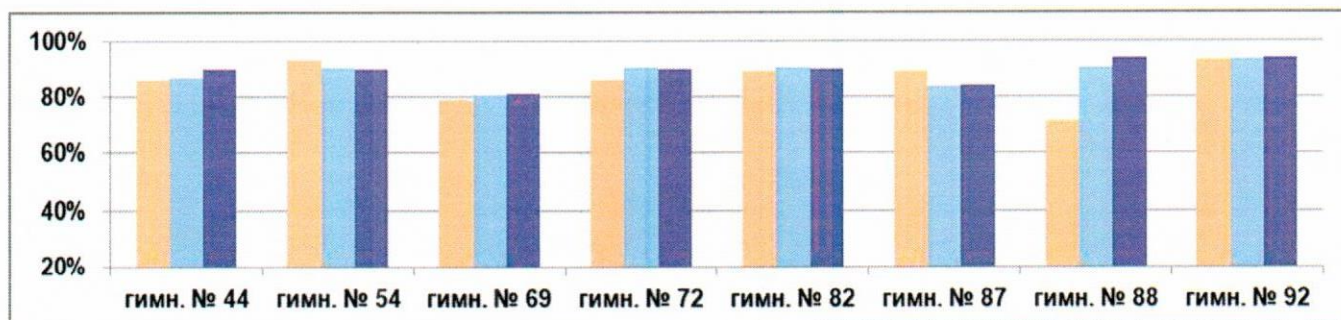
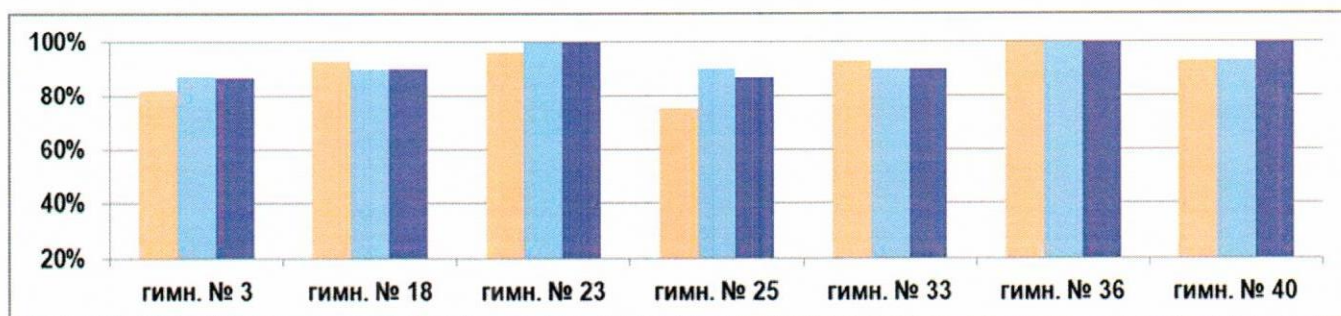
(отчетный период: 01.09.2022-30.10.2022 по состоянию на 31.10.2022)

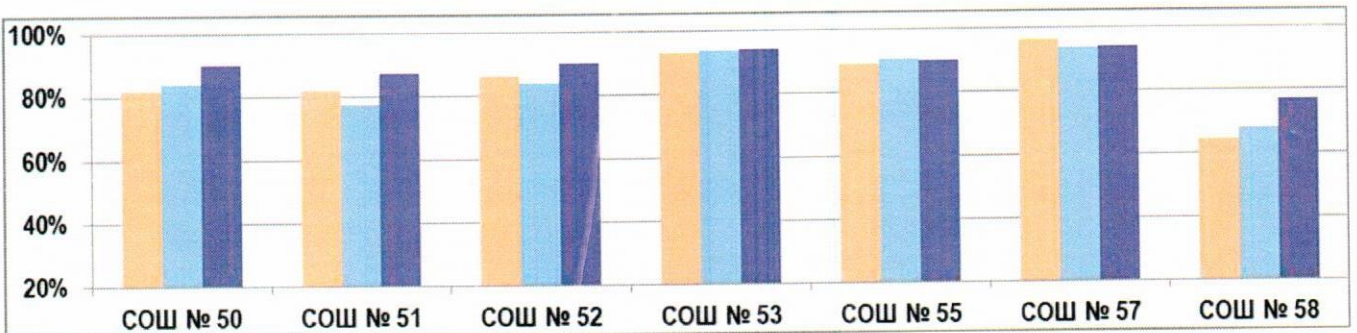
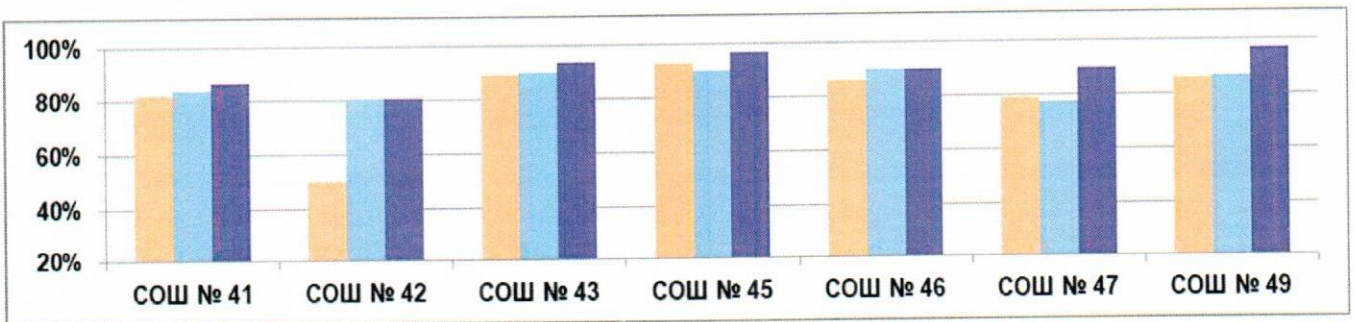
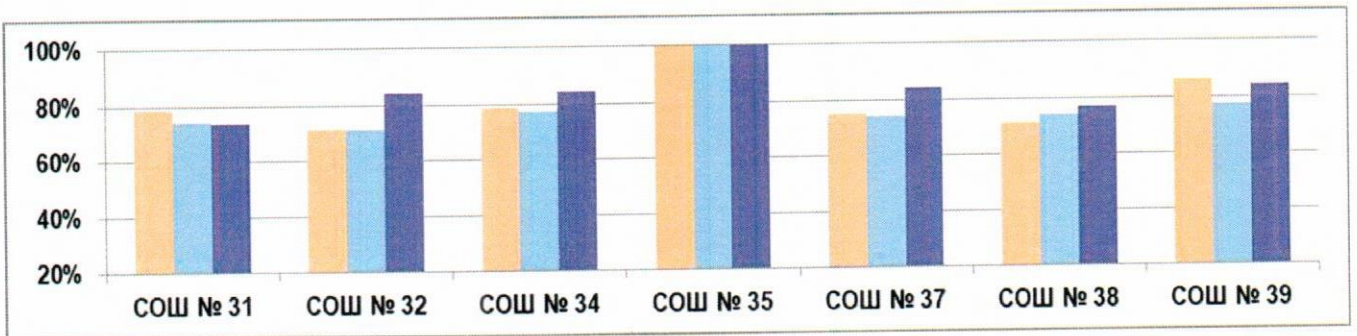
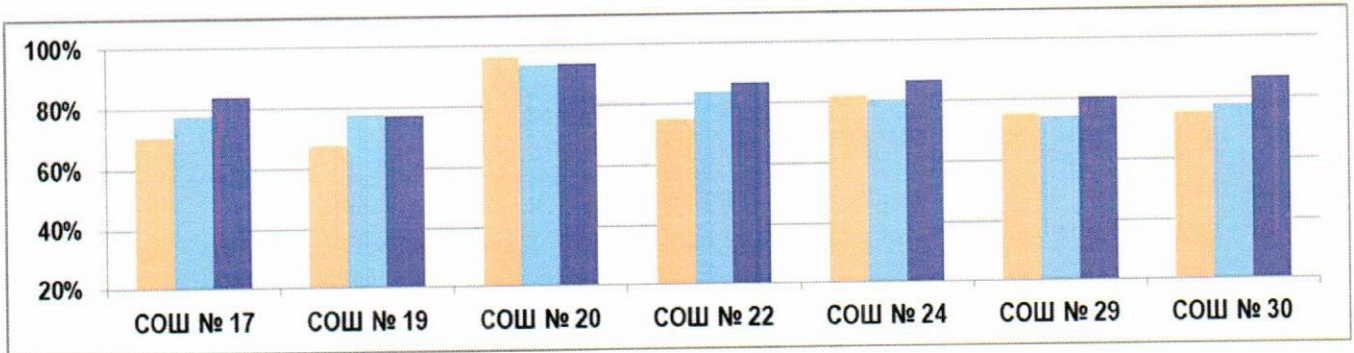
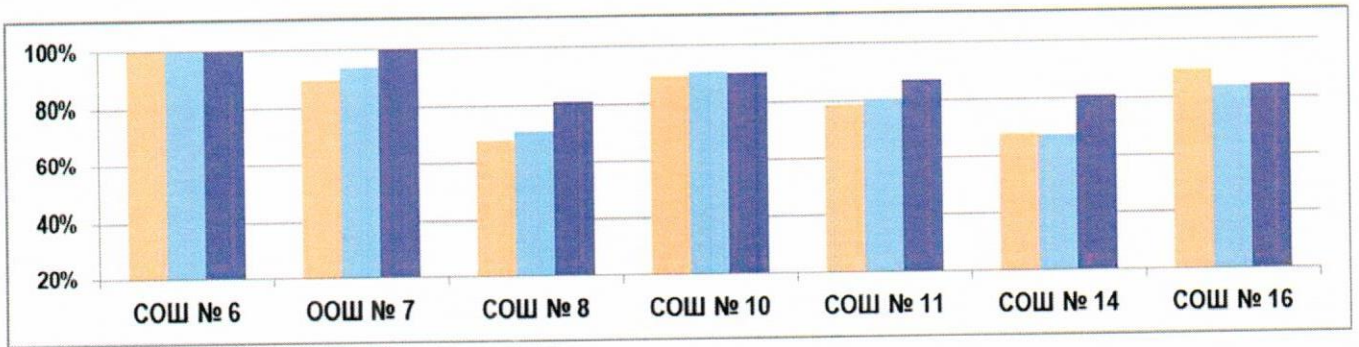
(отчетный период: 01.11.2022-27.11.2022 по состоянию на 28.11.2022)

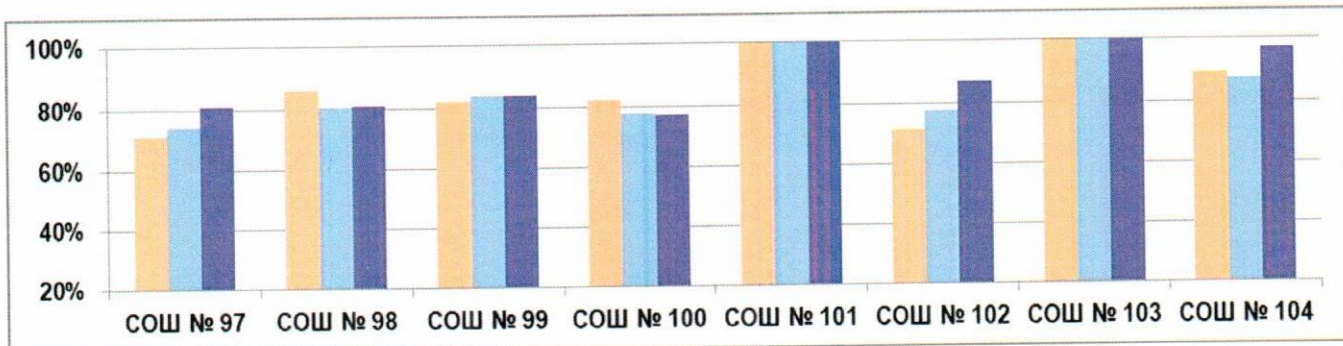
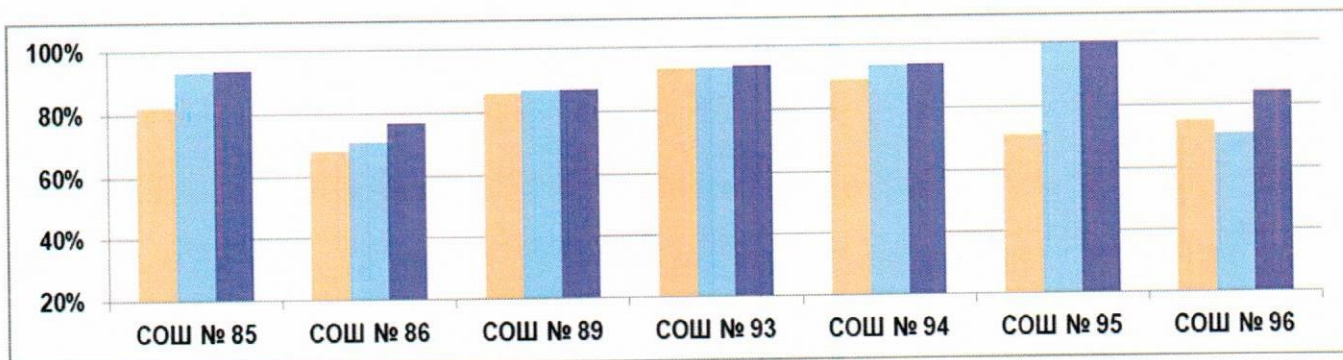
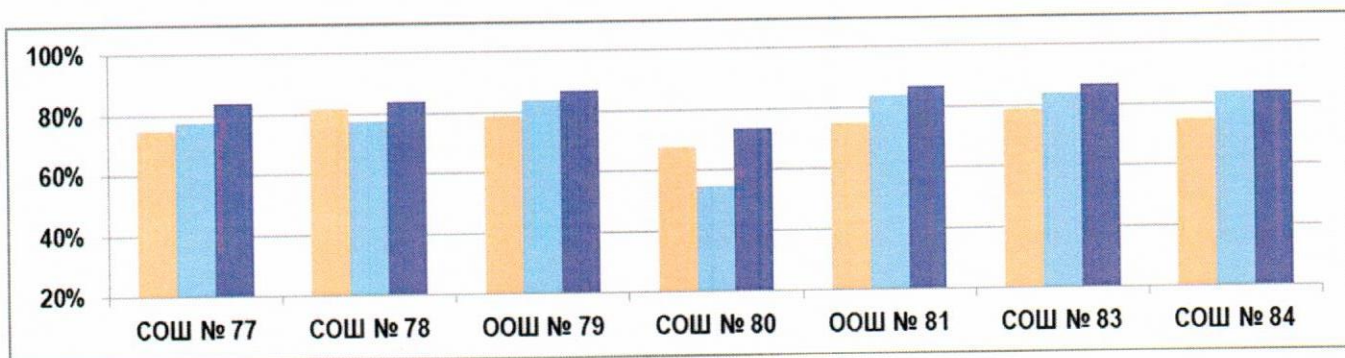
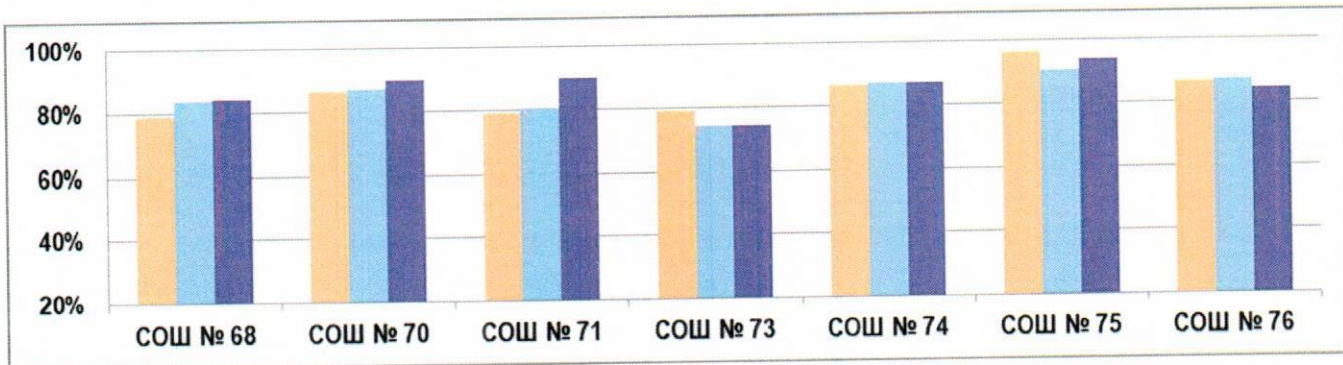
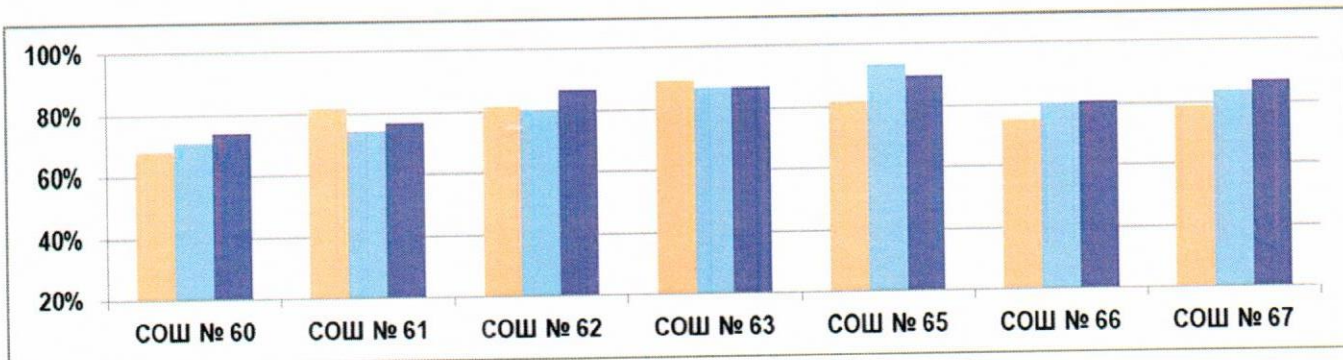
(отчетный период: 07.11.2022-30.12.2022 по состоянию на 09.01.2023)

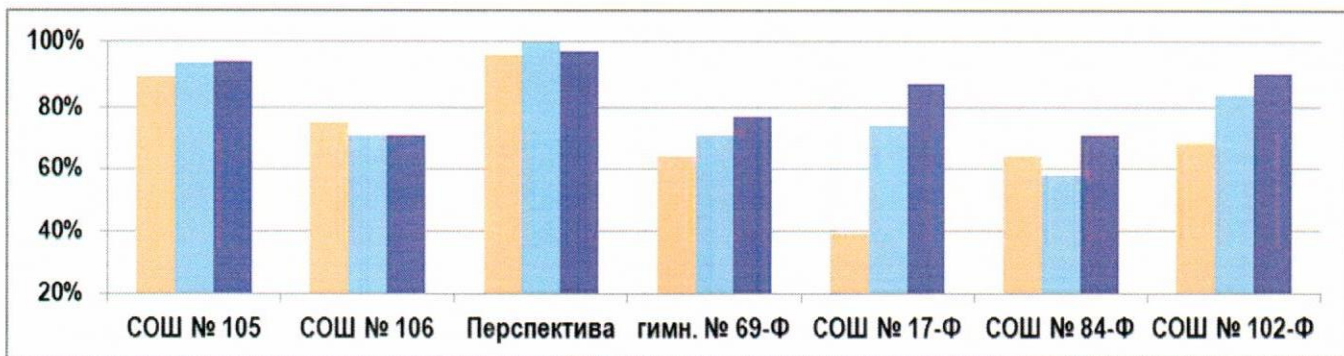
*Подробная информация по каждому мониторингу за указанный период размещена на официальном сайте КМЦИКТ «Старт» в открытом доступе в разделе *Проекты/ АИС «Сетевой город. Образование»/ Общеобразовательные организации/ Мониторинги.*

Организации в диаграмме расположены в порядке согласно их наименованию и номеру.









**Подробный анализ
информационной наполненности АИС СГО
за период: 07.11.2022-30.12.2022г.
по состоянию на 09.01.2023г.**

**Ключевые показатели
информационной наполненности АИС СГО**

1. Актуальность информации об образовательной организации, педагогическом коллективе, обучающихся, их родителей, а также содержания образовательного процесса

Кол-во учителей	Соответствие данным ОО-1 (с учётом допустимой разницы): 101 организация
	Несоответствие данным: -
Кол-во учащихся	Соответствие данным ОО-1 (с учётом допустимой разницы): 101 организация
	Несоответствие данным: -
Кол-во классов	Соответствие данным ОО-1 (с учётом допустимой разницы): 93 организации
	Несоответствие данным: СОШ № 17 СОШ № 22 СОШ № 60 СОШ № 77 СОШ № 19 СОШ № 42 СОШ № 61 СОШ № 97
Кол-во КТП	Нормативная наполненность: 101 организация
	Несоответствие данным: -

Процент учащихся, у которых введён хотя бы один родитель

100%	гимн. № 3	гимн. № 82	СОШ № 11	СОШ № 43	СОШ № 73	СОШ № 99	
62 00	гимн. № 18	гимн. № 87	СОШ № 104	СОШ № 45	СОШ № 75	СОШ № 100	
	гимн. № 23	гимн. № 88	СОШ № 14	СОШ № 46	СОШ № 77	СОШ № 101	
	гимн. № 25	гимн. № 92	СОШ № 19	СОШ № 49	СОШ № 78	Перспектива	
	гимн. № 33	лицей № 4	СОШ № 20	СОШ № 50	ООШ № 79	СОШ № 105	
	гимн. № 36	лицей № 12	СОШ № 22	СОШ № 51	ООШ № 81	гимн. № 69-Ф	
	гимн. № 40	лицей № 64	СОШ № 29	СОШ № 52	СОШ № 84	СОШ № 102-Ф	
	гимн. № 44	лицей № 90	СОШ № 30	СОШ № 53	СОШ № 89		
	гимн. № 54	СОШ № 5	СОШ № 34	СОШ № 55	СОШ № 93		
	гимн. № 69	СОШ № 6	СОШ № 35	СОШ № 58	СОШ № 95		
	гимн. № 72	СОШ № 7	СОШ № 37	СОШ № 66	СОШ № 98		
99-95%	лицей № 48	СОШ № 24	СОШ № 42	СОШ № 63	СОШ № 71	СОШ № 94	
	35 00	СОШ № 2	СОШ № 31	СОШ № 47	СОШ № 65	СОШ № 74	СОШ № 96
		СОШ № 8	СОШ № 32	СОШ № 57	СОШ № 102	СОШ № 76	СОШ № 106
		СОШ № 10	СОШ № 38	СОШ № 60	СОШ № 67	СОШ № 83	СОШ № 103
		СОШ № 16	СОШ № 39	СОШ № 61	СОШ № 68	СОШ № 85	СОШ № 84-Ф
		СОШ № 17	СОШ № 41	СОШ № 62	СОШ № 70	СОШ № 86	
94-90%	СОШ № 1	СОШ № 80	СОШ № 17-Ф				
64%	СОШ № 97*						

*Показатель 64% допустим, т.к. в школе совершеннолетних обучающихся более 50%.

2. Актуальность информации о ходе, результатах текущего контроля успеваемости, промежуточной аттестации обучающихся и посещаемости уроков

**Кол-во
текущих оценок**

Нормативная наполненность:

101 организаций

Несоответствие данным:

-

Процент выставленных итоговых оценок*

100%	гимн. № 3	лицей № 4	СОШ № 22	СОШ № 46	СОШ № 67	СОШ № 93
78 00	гимн. № 18	лицей № 12	СОШ № 24	СОШ № 47	СОШ № 68	СОШ № 94
	гимн. № 23	лицей № 48	СОШ № 29	СОШ № 50	СОШ № 70	СОШ № 96
	гимн. № 33	лицей № 64	СОШ № 30	СОШ № 52	СОШ № 71	СОШ № 99
	гимн. № 36	лицей № 90	СОШ № 31	СОШ № 53	СОШ № 75	СОШ № 100
	гимн. № 40	СОШ № 2	СОШ № 32	СОШ № 55	СОШ № 76	СОШ № 101
	гимн. № 44	СОШ № 5	СОШ № 35	СОШ № 58	СОШ № 78	СОШ № 97
	гимн. № 54	СОШ № 10	СОШ № 37	СОШ № 60	ООШ № 79	Перспектива
	гимн. № 72	СОШ № 11	СОШ № 38	СОШ № 61	ООШ № 81	СОШ № 106
	гимн. № 82	СОШ № 104	СОШ № 39	СОШ № 62	СОШ № 83	СОШ № 103
	гимн. № 87	СОШ № 14	СОШ № 41	СОШ № 63	СОШ № 85	гимн. № 69-Ф
	гимн. № 88	СОШ № 16	СОШ № 43	СОШ № 65	СОШ № 86	СОШ № 17-Ф
	гимн. № 92	СОШ № 20	СОШ № 45	СОШ № 66	СОШ № 89	СОШ № 102-Ф

99%	гимн. № 69	СОШ № 7	СОШ № 49	СОШ № 102	СОШ № 95	
15 00	СОШ № 1	СОШ № 17	СОШ № 51	СОШ № 74	СОШ № 98	
	СОШ № 6	СОШ № 34	СОШ № 57	СОШ № 80	СОШ № 105	
98-96%	гимн. № 25	СОШ № 8	СОШ № 19	СОШ № 42	СОШ № 73	СОШ № 77
95-90%	СОШ № 84	СОШ № 84-Ф				

% выставленных итоговых оценок меньше 100% возможен даже в том случае, если все ученики имеют итоговые оценки, т.к. в школе могут быть обучающиеся, выбывшие из школы в течение учебного периода (до его окончания).

*Первые классы в отчёт не включаются.

Процент заполненных тем уроков

100%	гимн. № 3	лицей № 4	СОШ № 16	СОШ № 45	СОШ № 68	СОШ № 89	
	гимн. № 18	лицей № 12	СОШ № 17	СОШ № 46	СОШ № 71	СОШ № 93	
	гимн. № 23	лицей № 48	СОШ № 20	СОШ № 47	СОШ № 73	СОШ № 94	
	гимн. № 25	лицей № 64	СОШ № 22	СОШ № 49	СОШ № 74	СОШ № 95	
	гимн. № 36	лицей № 90	СОШ № 24	СОШ № 50	СОШ № 75	СОШ № 96	
	гимн. № 40	СОШ № 1	СОШ № 29	СОШ № 51	СОШ № 76	СОШ № 98	
	гимн. № 44	СОШ № 2	СОШ № 30	СОШ № 52	СОШ № 77	СОШ № 100	
	гимн. № 54	СОШ № 5	СОШ № 31	СОШ № 53	СОШ № 78	СОШ № 97	
	гимн. № 69	СОШ № 6	СОШ № 35	СОШ № 55	ООШ № 79	Перспектива	
	гимн. № 72	СОШ № 7	СОШ № 37	СОШ № 57	ООШ № 81	СОШ № 106	
	гимн. № 82	СОШ № 8	СОШ № 38	СОШ № 60	СОШ № 83	СОШ № 103	
	гимн. № 87	СОШ № 11	СОШ № 39	СОШ № 61	СОШ № 84	СОШ № 105	
	гимн. № 88	СОШ № 104	СОШ № 41	СОШ № 63	СОШ № 85	СОШ № 102-Ф	
	гимн. № 92	СОШ № 14	СОШ № 43	СОШ № 67	СОШ № 86		
99-95%	гимн. № 33	СОШ № 32	СОШ № 58	СОШ № 66	СОШ № 80	СОШ № 84-Ф	
	18 00	СОШ № 10	СОШ № 34	СОШ № 62	СОШ № 102	СОШ № 99	гимн. № 69-Ф
		СОШ № 19	СОШ № 42	СОШ № 65	СОШ № 70	СОШ № 101	СОШ № 17-Ф

Процент заполненного домашнего задания*

100%	гимн. № 3	лицей № 48	СОШ № 22	СОШ № 47	СОШ № 75	СОШ № 100	
	67 00	гимн. № 18	лицей № 64	СОШ № 24	СОШ № 51	СОШ № 76	СОШ № 97
		гимн. № 23	СОШ № 1	СОШ № 29	СОШ № 53	СОШ № 77	Перспектива
	гимн. № 25	СОШ № 2	СОШ № 30	СОШ № 55	СОШ № 78	СОШ № 106	
	гимн. № 36	СОШ № 5	СОШ № 31	СОШ № 61	ООШ № 79	СОШ № 103	
	гимн. № 44	СОШ № 6	СОШ № 35	СОШ № 63	ООШ № 81	СОШ № 105	
	гимн. № 54	СОШ № 11	СОШ № 37	СОШ № 66	СОШ № 85	СОШ № 102-Ф	
	гимн. № 69	СОШ № 104	СОШ № 38	СОШ № 67	СОШ № 86		
	гимн. № 72	СОШ № 14	СОШ № 41	СОШ № 68	СОШ № 89		
	гимн. № 88	СОШ № 16	СОШ № 43	СОШ № 71	СОШ № 94		
	гимн. № 92	СОШ № 17	СОШ № 45	СОШ № 73	СОШ № 96		
	лицей № 12	СОШ № 20	СОШ № 46	СОШ № 74	СОШ № 98		
	99-90%	гимн. № 33	СОШ № 7	СОШ № 39	СОШ № 58	СОШ № 80	СОШ № 101
34 00		гимн. № 40	СОШ № 8	СОШ № 42	СОШ № 60	СОШ № 83	СОШ № 84-Ф
		гимн. № 82	СОШ № 10	СОШ № 49	СОШ № 62	СОШ № 84	гимн. № 69-Ф

гимн. № 87	СОШ № 19	СОШ № 50	СОШ № 65	СОШ № 93	СОШ № 17-Ф
лицей № 4	СОШ № 32	СОШ № 52	СОШ № 102	СОШ № 95	
лицей № 90	СОШ № 34	СОШ № 57	СОШ № 70	СОШ № 99	

*Первые классы в отчёт не включаются

3. Статистика посещений пользователями электронных журналов и дневников

Среднее кол-во обращений одного РОДИТЕЛЯ за период

51-12 обр.	гимн. № 3	лицей № 12	СОШ № 22	СОШ № 51	СОШ № 73	СОШ № 96
93 ОО	гимн. № 18	лицей № 48	СОШ № 24	СОШ № 52	СОШ № 74	СОШ № 98
	гимн. № 23	лицей № 64	СОШ № 31	СОШ № 53	СОШ № 75	СОШ № 99
	гимн. № 25	лицей № 90	СОШ № 32	СОШ № 55	СОШ № 76	СОШ № 100
	гимн. № 33	СОШ № 2	СОШ № 34	СОШ № 57	СОШ № 77	СОШ № 101
	гимн. № 36	СОШ № 5	СОШ № 35	СОШ № 58	СОШ № 78	Перспектива
	гимн. № 40	СОШ № 6	СОШ № 37	СОШ № 60	СОШ № 80	СОШ № 106
	гимн. № 44	СОШ № 7	СОШ № 38	СОШ № 61	ООШ № 81	СОШ № 103
	гимн. № 54	СОШ № 8	СОШ № 39	СОШ № 62	СОШ № 83	СОШ № 105
	гимн. № 69	СОШ № 10	СОШ № 41	СОШ № 63	СОШ № 84	СОШ № 84-Ф
	гимн. № 72	СОШ № 11	СОШ № 42	СОШ № 65	СОШ № 85	гимн. № 69-Ф
	гимн. № 82	СОШ № 104	СОШ № 43	СОШ № 66	СОШ № 86	СОШ № 17-Ф
	гимн. № 87	СОШ № 14	СОШ № 45	СОШ № 102	СОШ № 89	СОШ № 102-Ф
	гимн. № 88	СОШ № 16	СОШ № 46	СОШ № 67	СОШ № 93	
	гимн. № 92	СОШ № 17	СОШ № 47	СОШ № 70	СОШ № 94	
	лицей № 4	СОШ № 20	СОШ № 50	СОШ № 71	СОШ № 95	
11-9 обр.	СОШ № 1	СОШ № 29	СОШ № 49	ООШ № 79		
7 ОО	СОШ № 19	СОШ № 30	СОШ № 68			
1 обр.	СОШ № 97*					

*Допустимо, так как в СОШ № 97 несовершеннолетних учащихся менее половины.

Среднее кол-во обращений одного УЧАЩЕГОСЯ за период

82-16 обр.	гимн. № 3	лицей № 4	СОШ № 19	СОШ № 47	СОШ № 67	СОШ № 95
88 ОО	гимн. № 18	лицей № 12	СОШ № 20	СОШ № 49	СОШ № 68	СОШ № 96
	гимн. № 23	лицей № 48	СОШ № 22	СОШ № 50	СОШ № 70	СОШ № 98
	гимн. № 25	лицей № 64	СОШ № 24	СОШ № 51	СОШ № 71	СОШ № 99
	гимн. № 33	лицей № 90	СОШ № 30	СОШ № 52	СОШ № 74	СОШ № 100
	гимн. № 36	СОШ № 1	СОШ № 31	СОШ № 53	СОШ № 75	СОШ № 101
	гимн. № 40	СОШ № 2	СОШ № 32	СОШ № 55	СОШ № 76	СОШ № 106
	гимн. № 44	СОШ № 5	СОШ № 34	СОШ № 57	СОШ № 77	СОШ № 103
	гимн. № 54	СОШ № 6	СОШ № 35	СОШ № 58	СОШ № 78	СОШ № 105
	гимн. № 69	СОШ № 7	СОШ № 38	СОШ № 60	СОШ № 83	СОШ № 84-Ф
	гимн. № 72	СОШ № 8	СОШ № 41	СОШ № 61	СОШ № 84	гимн. № 69-Ф
	гимн. № 82	СОШ № 10	СОШ № 42	СОШ № 62	СОШ № 85	СОШ № 17-Ф
	гимн. № 87	СОШ № 11	СОШ № 43	СОШ № 65	СОШ № 89	СОШ № 102-Ф
	гимн. № 88	СОШ № 104	СОШ № 45	СОШ № 66	СОШ № 93	
	гимн. № 92	СОШ № 17	СОШ № 46	СОШ № 102	СОШ № 94	

15-12 обр.	СОШ № 14	СОШ № 29	СОШ № 39	СОШ № 80
8 ОО	СОШ № 16	СОШ № 37	СОШ № 73	ООШ № 81
11-9 обр.	СОШ № 63	СОШ № 86	Перспектива*	
6-3 обр.	ООШ № 79	СОШ № 97		

*Допустимо, т.к. ЦО ДО «Перспектива» только начальное общее образование.

Среднее кол-во обращений одного УЧИТЕЛЯ за период

309-50 обращений	100 организаций
< 50 обращений	ООШ № 79

4. Заполнение разделов СГО

Процент заполнения КАРТОЧКИ образовательной организации

100%	гимн. № 3	лицей № 12	СОШ № 22	СОШ № 49	СОШ № 70	СОШ № 94
94 ОО	гимн. № 18	лицей № 48	СОШ № 24	СОШ № 50	СОШ № 71	СОШ № 95
	гимн. № 23	лицей № 64	СОШ № 29	СОШ № 51	СОШ № 74	СОШ № 96
	гимн. № 25	лицей № 90	СОШ № 30	СОШ № 52	СОШ № 75	СОШ № 98
	гимн. № 33	СОШ № 1	СОШ № 32	СОШ № 53	СОШ № 76	СОШ № 99
	гимн. № 36	СОШ № 5	СОШ № 34	СОШ № 55	СОШ № 77	СОШ № 100
	гимн. № 40	СОШ № 6	СОШ № 35	СОШ № 57	СОШ № 78	СОШ № 101
	гимн. № 44	ООШ № 7	СОШ № 37	СОШ № 60	ООШ № 79	СОШ № 97
	гимн. № 54	СОШ № 8	СОШ № 38	СОШ № 61	СОШ № 80	Перспектива
	гимн. № 69	СОШ № 10	СОШ № 39	СОШ № 62	ООШ № 81	СОШ № 103
	гимн. № 72	СОШ № 104	СОШ № 41	СОШ № 63	СОШ № 83	СОШ № 105
	гимн. № 82	СОШ № 14	СОШ № 42	СОШ № 65	СОШ № 84	гимн. № 69-Ф
	гимн. № 87	СОШ № 16	СОШ № 43	СОШ № 66	СОШ № 85	СОШ № 17-Ф
	гимн. № 88	СОШ № 17	СОШ № 45	СОШ № 102	СОШ № 86	СОШ № 102-Ф
	гимн. № 92	СОШ № 19	СОШ № 46	СОШ № 67	СОШ № 89	
	лицей № 4	СОШ № 20	СОШ № 47	СОШ № 68	СОШ № 93	
	96-90%	СОШ № 2	СОШ № 31	СОШ № 73	СОШ № 84-Ф	
7 ОО	СОШ № 11	СОШ № 58	СОШ № 106			

Дополнительно в Карточке ОО проверялась корректность заполнения данных по лицензиям и аккредитациям.

Не обновлены данные:

по лицензиям	гимн. № 69	СОШ № 24	СОШ № 32	СОШ № 46	СОШ № 61
10 ОО	СОШ № 2	СОШ № 31	СОШ № 38	СОШ № 60	СОШ № 106
по аккредитациям	гимн. № 3	СОШ № 31	СОШ № 84-Ф		
5 ОО	СОШ № 11	СОШ № 58			

Организации, которые не обновили данные по лицензии или аккредитации, получают за заполнение карточки ОО 1 балл из 2-х возможных.

Процент заполнения раздела «Образование» в педагогическом портфолио

100%	гимн. № 23	гимн. № 88	СОШ № 6	СОШ № 43	СОШ № 63	Перспектива
33 ОО	гимн. № 33	лицей № 4	ООШ № 7	СОШ № 45	СОШ № 75	СОШ № 103
	гимн. № 36	лицей № 12	СОШ № 11	СОШ № 47	ООШ № 79	СОШ № 105
	гимн. № 40	лицей № 48	СОШ № 104	СОШ № 49	СОШ № 85	
	гимн. № 44	лицей № 64	СОШ № 20	СОШ № 50	СОШ № 95	
	гимн. № 69	СОШ № 5	СОШ № 35	СОШ № 57	СОШ № 101	
99-95%	гимн. № 3	СОШ № 16	СОШ № 41	СОШ № 65	СОШ № 78	СОШ № 86
30 ОО	гимн. № 18	СОШ № 19	СОШ № 51	СОШ № 66	СОШ № 80	СОШ № 93
	гимн. № 25	СОШ № 22	СОШ № 52	СОШ № 71	ООШ № 81	СОШ № 94
	гимн. № 92	СОШ № 24	СОШ № 61	СОШ № 73	СОШ № 83	СОШ № 99
	лицей № 90	СОШ № 30	СОШ № 62	СОШ № 74	СОШ № 84	СОШ № 102-Ф
94-85%	гимн. № 54	СОШ № 14	СОШ № 38	СОШ № 67	СОШ № 98	
25 ОО	гимн. № 72	СОШ № 17	СОШ № 39	СОШ № 68	СОШ № 100	
	гимн. № 82	СОШ № 29	СОШ № 46	СОШ № 76	СОШ № 97	
	гимн. № 87	СОШ № 32	СОШ № 53	СОШ № 77	СОШ № 106	
	СОШ № 8	СОШ № 37	СОШ № 102	СОШ № 96	СОШ № 17-Ф	
84-75%	СОШ № 1	СОШ № 31	СОШ № 42	СОШ № 58	СОШ № 89	
9 ОО	СОШ № 2	СОШ № 34	СОШ № 55	СОШ № 70		
74-50%	СОШ № 10	СОШ № 60	СОШ № 84-Ф			
13%	гимн. № 69-Ф					

Процент заполнения раздела «Повышение квалификации» в педагогическом портфолио

100%	гимн. № 33	лицей № 12	СОШ № 101			
99-95%	гимн. № 23	лицей № 64	СОШ № 17	СОШ № 57	СОШ № 78	СОШ № 97
40 ОО	гимн. № 44	лицей № 90	СОШ № 20	СОШ № 62	ООШ № 79	Перспектива
	гимн. № 69	СОШ № 5	СОШ № 22	СОШ № 63	СОШ № 80	СОШ № 103
	гимн. № 87	СОШ № 6	СОШ № 30	СОШ № 65	СОШ № 84	СОШ № 105
	гимн. № 88	ООШ № 7	СОШ № 35	СОШ № 73	СОШ № 85	СОШ № 102-Ф
	гимн. № 92	СОШ № 104	СОШ № 49	СОШ № 75	СОШ № 94	
	лицей № 48	СОШ № 16	СОШ № 50	СОШ № 76	СОШ № 95	
94-85%	гимн. № 3	лицей № 4	СОШ № 29	СОШ № 43	СОШ № 66	СОШ № 83
42 ОО	гимн. № 18	СОШ № 1	СОШ № 32	СОШ № 47	СОШ № 102	СОШ № 86
	гимн. № 25	СОШ № 10	СОШ № 37	СОШ № 51	СОШ № 67	СОШ № 93
	гимн. № 36	СОШ № 11	СОШ № 38	СОШ № 52	СОШ № 70	СОШ № 96
	гимн. № 54	СОШ № 14	СОШ № 39	СОШ № 53	СОШ № 74	СОШ № 98
	гимн. № 72	СОШ № 19	СОШ № 41	СОШ № 55	СОШ № 77	СОШ № 99
	гимн. № 82	СОШ № 24	СОШ № 42	СОШ № 61	ООШ № 81	СОШ № 100
84-75%	гимн. № 40	СОШ № 8	СОШ № 45	СОШ № 58	СОШ № 71	СОШ № 106
12 ОО	СОШ № 2	СОШ № 31	СОШ № 46	СОШ № 68	СОШ № 89	СОШ № 17-Ф
74-70%	СОШ № 34	СОШ № 60	СОШ № 84-Ф			
13%	гимн. № 69-Ф					

Процент заполнения сведений о сотрудниках*

100%	гимн. № 23	лицей № 48	СОШ № 104	СОШ № 57	СОШ № 85	Перспектива
18 00	гимн. № 36	СОШ № 6	СОШ № 35	СОШ № 75	СОШ № 95	СОШ № 103
	гимн. № 40	ООШ № 7	СОШ № 49	ООШ № 79	СОШ № 101	СОШ № 105
99-98%	гимн. № 3	лицей № 12	СОШ № 20	СОШ № 50	СОШ № 71	
20 00	гимн. № 44	лицей № 90	СОШ № 30	СОШ № 62	СОШ № 74	
	гимн. № 69	СОШ № 5	СОШ № 45	СОШ № 63	СОШ № 93	
	гимн. № 88	СОШ № 16	СОШ № 47	СОШ № 66	СОШ № 94	
97-95%	гимн. № 33	СОШ № 22	СОШ № 52	СОШ № 70	СОШ № 78	СОШ № 86
17 00	лицей № 4	СОШ № 37	СОШ № 53	СОШ № 73	ООШ № 81	СОШ № 106
	лицей № 64	СОШ № 41	СОШ № 61	СОШ № 76	СОШ № 84	
94-80%	гимн. № 18	СОШ № 1	СОШ № 19	СОШ № 42	СОШ № 102	СОШ № 96
40 00	гимн. № 25	СОШ № 2	СОШ № 24	СОШ № 43	СОШ № 67	СОШ № 98
	гимн. № 54	СОШ № 8	СОШ № 29	СОШ № 46	СОШ № 68	СОШ № 99
	гимн. № 72	СОШ № 10	СОШ № 31	СОШ № 51	СОШ № 77	СОШ № 100
	гимн. № 82	СОШ № 11	СОШ № 32	СОШ № 58	СОШ № 80	СОШ № 97
	гимн. № 87	СОШ № 14	СОШ № 34	СОШ № 60	СОШ № 83	
	гимн. № 92	СОШ № 17	СОШ № 38	СОШ № 65	СОШ № 89	
	<80%	СОШ № 39	СОШ № 55	СОШ № 84-Ф	гимн. № 69-Ф	СОШ № 17-Ф

*Процент наполняемости считается 100%, если незаполненным остался только педагогический стаж по вспомогательному персоналу.

Процент заполнения сведений об учащихся

100%	Перспектива					
99%	гимн. № 3	гимн. № 92	СОШ № 11	СОШ № 35	СОШ № 53	ООШ № 81
60 00	гимн. № 18	лицей № 4	СОШ № 104	СОШ № 37	СОШ № 55	СОШ № 93
	гимн. № 23	лицей № 12	СОШ № 17	СОШ № 41	СОШ № 63	СОШ № 94
	гимн. № 33	лицей № 48	СОШ № 20	СОШ № 43	СОШ № 65	СОШ № 95
	гимн. № 36	лицей № 64	СОШ № 22	СОШ № 45	СОШ № 66	СОШ № 96
	гимн. № 40	лицей № 90	СОШ № 24	СОШ № 46	СОШ № 67	СОШ № 101
	гимн. № 54	СОШ № 5	СОШ № 29	СОШ № 49	СОШ № 71	СОШ № 97
	гимн. № 72	СОШ № 6	СОШ № 30	СОШ № 50	СОШ № 73	СОШ № 103
	гимн. № 82	ООШ № 7	СОШ № 32	СОШ № 51	СОШ № 75	СОШ № 84-Ф
	гимн. № 88	СОШ № 10	СОШ № 34	СОШ № 52	ООШ № 79	СОШ № 102-Ф
	98-95%	гимн. № 25	СОШ № 14	СОШ № 47	СОШ № 68	СОШ № 84
38 00	гимн. № 44	СОШ № 16	СОШ № 57	СОШ № 70	СОШ № 85	СОШ № 105
	гимн. № 69	СОШ № 19	СОШ № 58	СОШ № 74	СОШ № 86	гимн. № 69-Ф
	гимн. № 87	СОШ № 31	СОШ № 60	СОШ № 76	СОШ № 89	
	СОШ № 1	СОШ № 38	СОШ № 61	СОШ № 77	СОШ № 98	
	СОШ № 2	СОШ № 39	СОШ № 62	СОШ № 78	СОШ № 99	
	СОШ № 8	СОШ № 42	СОШ № 102	СОШ № 83	СОШ № 100	
	94-85%	СОШ № 80	СОШ № 17-Ф			

Заполнение разделов по внеурочной деятельности

Заполнены	76 ОО				
Не заполн.	гимн. № 33	СОШ № 17	СОШ № 58	СОШ № 78	СОШ № 99
25 ОО	гимн. № 87	СОШ № 31	СОШ № 66	СОШ № 80	СОШ № 100
	лицей № 12	СОШ № 34	СОШ № 71	СОШ № 86	СОШ № 106
	лицей № 64	СОШ № 50	СОШ № 73	СОШ № 96	гимн. № 69-Ф
	СОШ № 8	СОШ № 51	СОШ № 75	СОШ № 98	СОШ № 102-Ф

Заполнение хранилища документов

100%	гимн. № 23	гимн. № 92	СОШ № 104	СОШ № 53	СОШ № 78	СОШ № 97
40 ОО	гимн. № 25	лицей № 4	СОШ № 35	СОШ № 62	ООШ № 79	Перспектива
	гимн. № 36	лицей № 48	СОШ № 41	СОШ № 102	СОШ № 84	СОШ № 103
	гимн. № 40	лицей № 64	СОШ № 42	СОШ № 68	СОШ № 93	СОШ № 17-Ф
	гимн. № 44	лицей № 90	СОШ № 45	СОШ № 70	СОШ № 94	СОШ № 102-Ф
	гимн. № 72	СОШ № 6	СОШ № 46	СОШ № 71	СОШ № 95	
	гимн. № 82	СОШ № 7	СОШ № 49	СОШ № 77	СОШ № 101	
99-50%	гимн. № 3	СОШ № 5	СОШ № 24	СОШ № 47	СОШ № 65	СОШ № 86
57 ОО	гимн. № 18	СОШ № 8	СОШ № 29	СОШ № 50	СОШ № 66	СОШ № 89
	гимн. № 33	СОШ № 10	СОШ № 30	СОШ № 51	СОШ № 67	СОШ № 98
	гимн. № 54	СОШ № 11	СОШ № 31	СОШ № 52	СОШ № 73	СОШ № 99
	гимн. № 69	СОШ № 14	СОШ № 32	СОШ № 55	СОШ № 74	СОШ № 105
	гимн. № 87	СОШ № 16	СОШ № 34	СОШ № 57	СОШ № 75	СОШ № 84-Ф
	гимн. № 88	СОШ № 17	СОШ № 37	СОШ № 58	СОШ № 76	гимн. № 69-Ф
	лицей № 12	СОШ № 19	СОШ № 38	СОШ № 60	ООШ № 81	
	СОШ № 1	СОШ № 20	СОШ № 39	СОШ № 61	СОШ № 83	
	СОШ № 2	СОШ № 22	СОШ № 43	СОШ № 63	СОШ № 85	
44%	СОШ № 80	СОШ № 96	СОШ № 100	СОШ № 106		

5. Наличие дублей обучающихся

Отсутствуют дубли	90 орг-ций			
Наличие дублей	гимн. № 69	СОШ № 37	СОШ № 42	СОШ № 102
11 ОО	СОШ № 104	СОШ № 38	СОШ № 62	СОШ № 76
	СОШ № 29	СОШ № 41	СОШ № 66	

6. В соответствии с письмом ГБОУ ИРО Краснодарского края № 01-20/565 от 04.02.2022 «О заполнении карточек образовательных учреждений в АИС СГО» проведена проверка соответствия почтового и юридического адреса в карточке ОО.

Корректный формат адреса: **индекс, Российская Федерация, Краснодарский край, г. Краснодар, улица, дом.**

Кор.адрес	80 00					
Некорр. адрес	гимн. № 44	СОШ № 14	СОШ № 41	СОШ № 67	СОШ № 100	гимн. № 69-Ф
21 00	гимн. № 69	СОШ № 31	СОШ № 60	СОШ № 68	СОШ № 97	
	гимн. № 72	СОШ № 32	СОШ № 61	СОШ № 78	СОШ № 106	
	гимн. № 82	СОШ № 38	СОШ № 66	СОШ № 98	СОШ № 84-Ф	

Подробная информация о результатах мониторинга представлена в документе «Таблица мониторинга электронных журналов и дневников в АИС СГО».

Директор МКУ КМЦИКТ «Старт»



В.А. Дьяченко

Миклашевская В.В.
25-99-888