

СПРАВКА

по итогам мониторинга информационной наполненности электронных журналов и дневников общеобразовательных организаций МО г. Краснодар в АИС «Сетевой город. Образование» по состоянию на 05.12.2019 г.

Отчётный период: 01.11-05.12.2019 г.

Во исполнение приказа департамента образования администрации муниципального образования город Краснодар от 12.03.2014 г. № 138 «О внедрении и использовании автоматизированной информационной системы «Сетевой город. Образование» был проведён мониторинг информационной наполненности электронных журналов и дневников в АИС «Сетевой город. Образование».

Процент информационной наполненности за период

100% 3 00	гимн. № 23	гимн. № 40	лицей № 73		
96% 11 00	гимн. № 36 лицей № 64 лицей № 90	гимн. № 54 гимн. № 92 СОШ № 101	СОШ № 35 СОШ № 47 СОШ № 55	СОШ № 57 СОШ № 63	
93% 15 00	НОШ № 94 лицей № 12 СОШ № 75	СОШ № 58 ООШ № 79 СОШ № 81	гимн. № 3 гимн. № 72 СОШ № 100	гимн. № 82 гимн. № 87 СОШ № 19	СОШ № 20 СОШ № 53 СОШ № 6
89% 15 00	гимн. № 33 СОШ № 89 СОШ № 83	лицей № 4 СОШ № 1 СОШ № 95	СОШ № 34 СОШ № 30 ООШ № 7	СОШ № 50 СОШ № 11-Ф СОШ № 37	СОШ № 43 СОШ № 45 СОШ № 67
86% 12 00	гимн. № 44 гимн. № 69 лицей № 48	СОШ № 14 СОШ № 16 СОШ № 2	СОШ № 39 СОШ № 5 СОШ № 41	СОШ № 86 СОШ № 98 О(С)ОШ № 3	
82% 8 00	гимн. № 25 гимн. № 18	СОШ № 29 СОШ № 51	СОШ № 77 ООШ № 65	СОШ № 84 СОШ № 80	
79% 10 00	СОШ № 17 СОШ № 66	СОШ № 93 СОШ № 10	СОШ № 22 СОШ № 38	СОШ № 52 СОШ № 70	СОШ № 76 СОШ № 78
75% 14 00	СОШ № 8 СОШ № 24 СОШ № 31	СОШ № 42 СОШ № 46 СОШ № 49	СОШ № 60 СОШ № 61 СОШ № 62	СОШ № 71 СОШ № 74 СОШ № 96	СОШ № 99 СОШ № 102
71% 3 00	СОШ № 11	СОШ № 32	СОШ № 68		
68% 1 00	СОШ № 85				
61% 1 00	гимн. № 88				

Динамика информационной наполненности электронных журналов и дневников в АИС СГО по каждой общеобразовательной организации в течение текущего учебного года

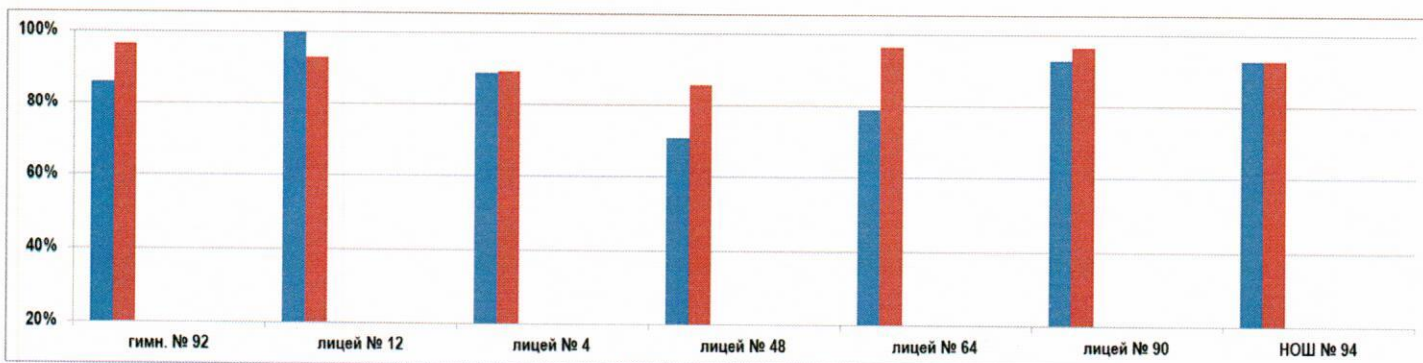
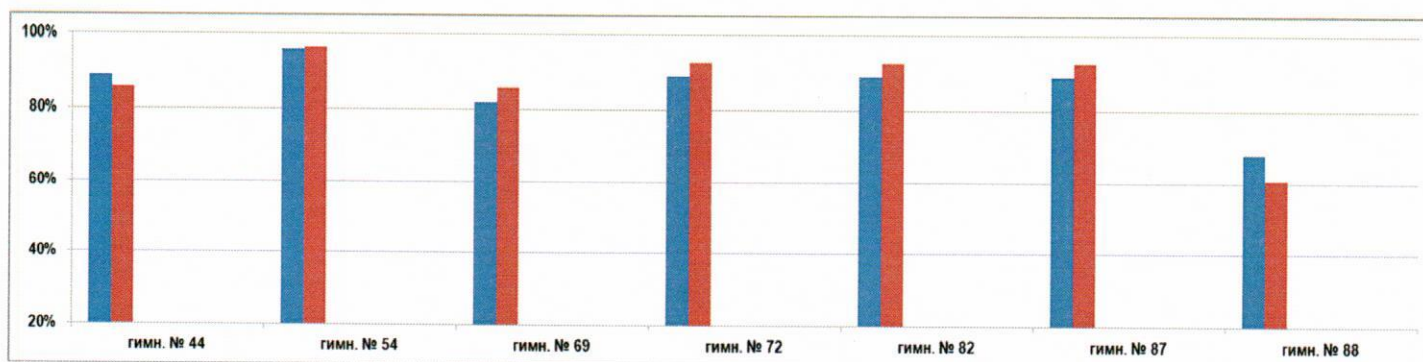
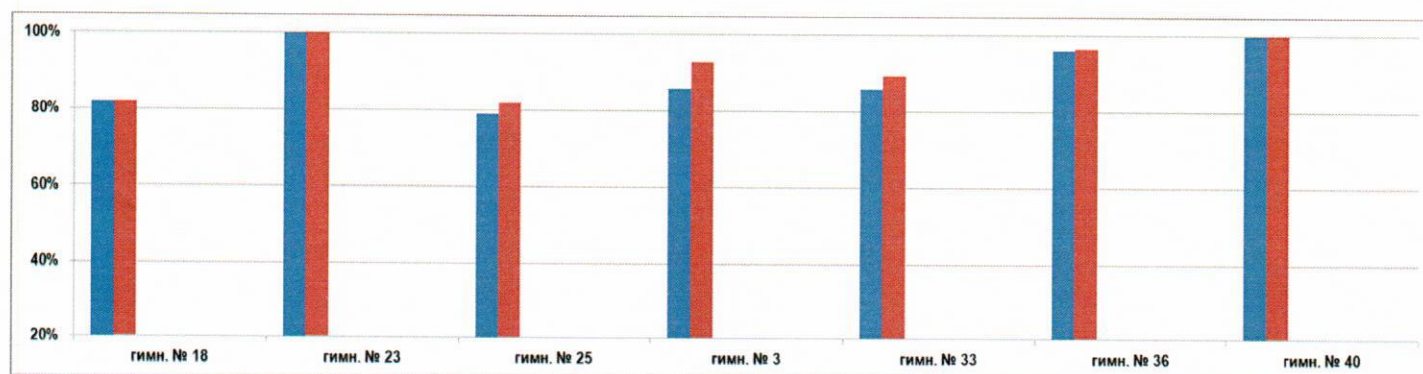


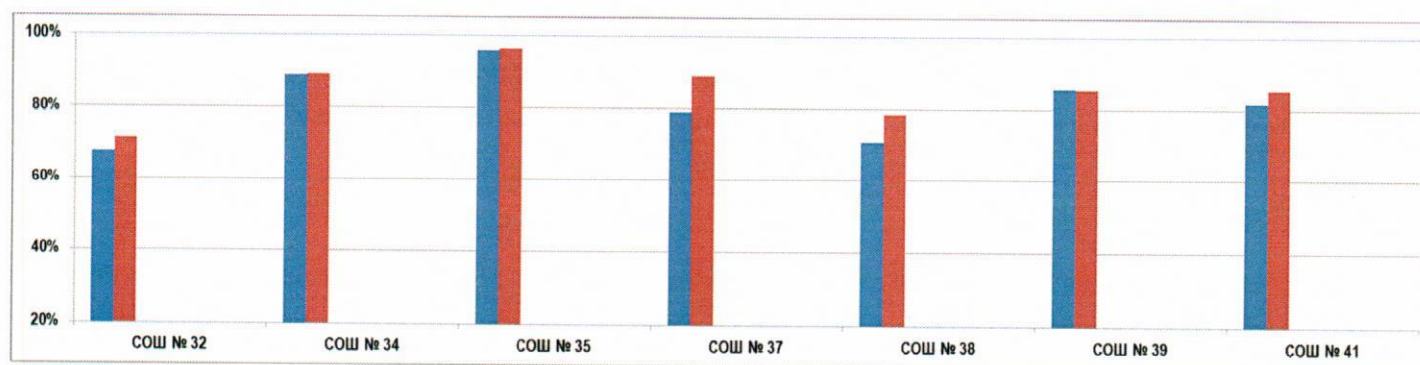
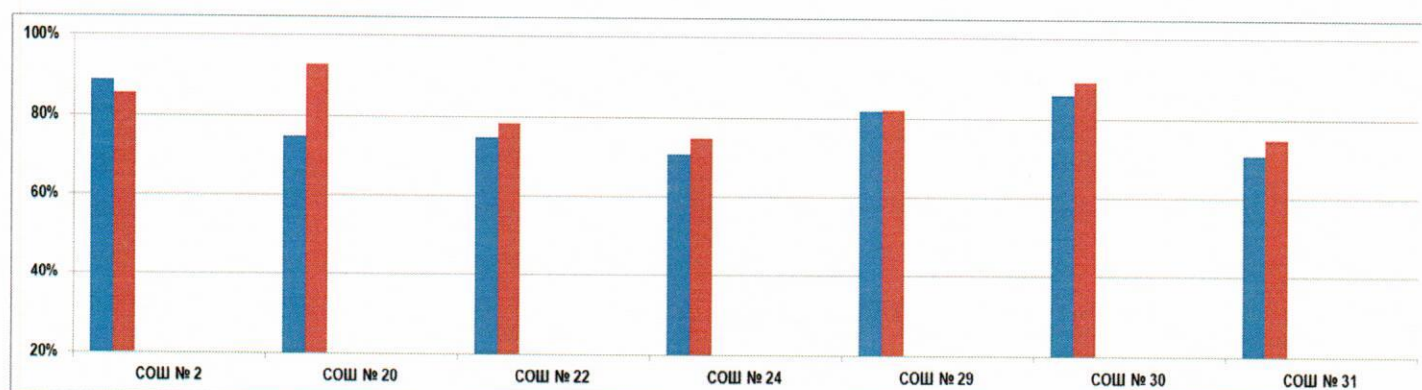
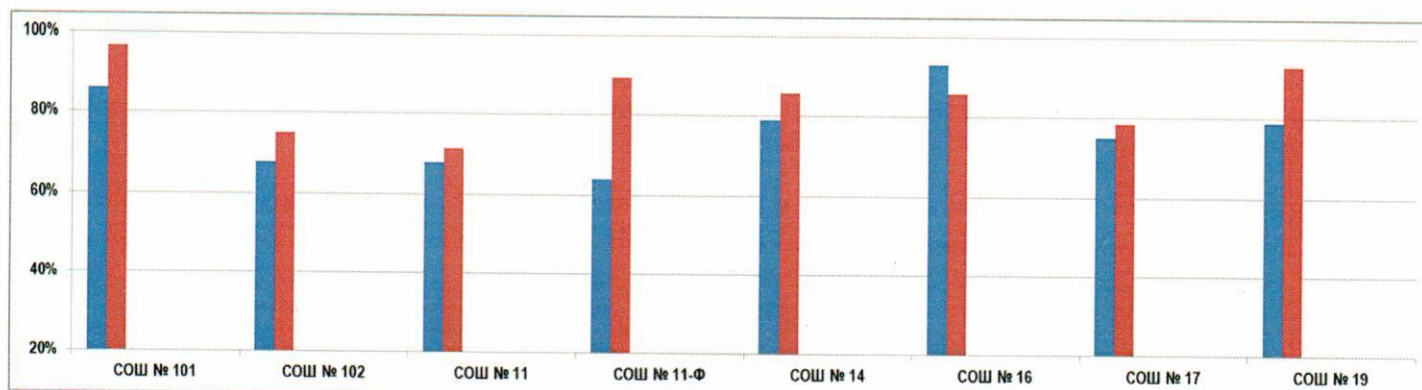
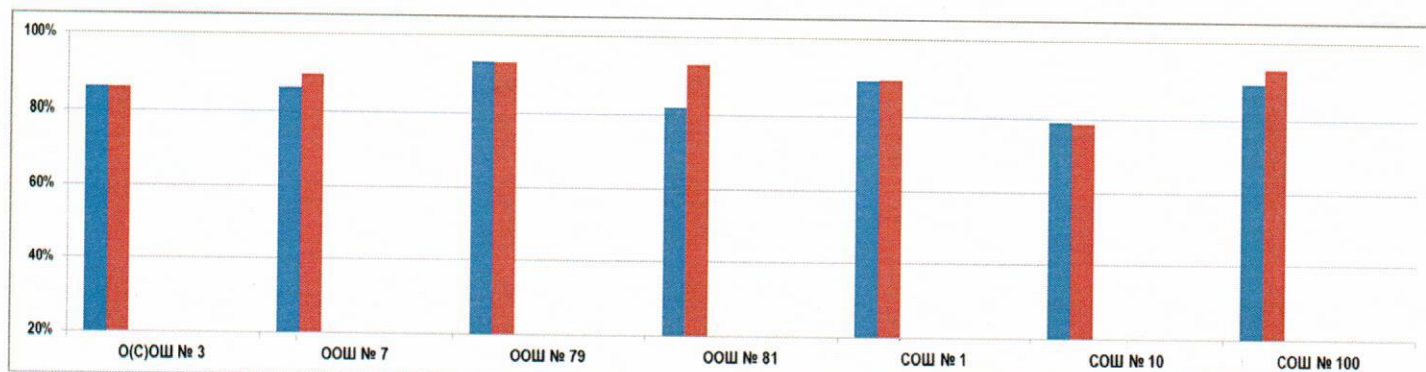
(отчетный период: 02.09-31.10.2019 по состоянию на 31.10.2019)

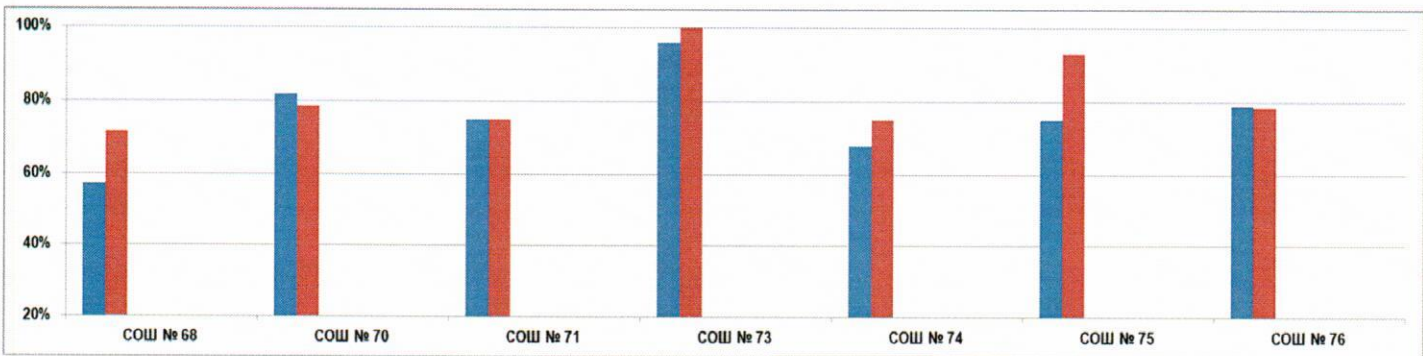
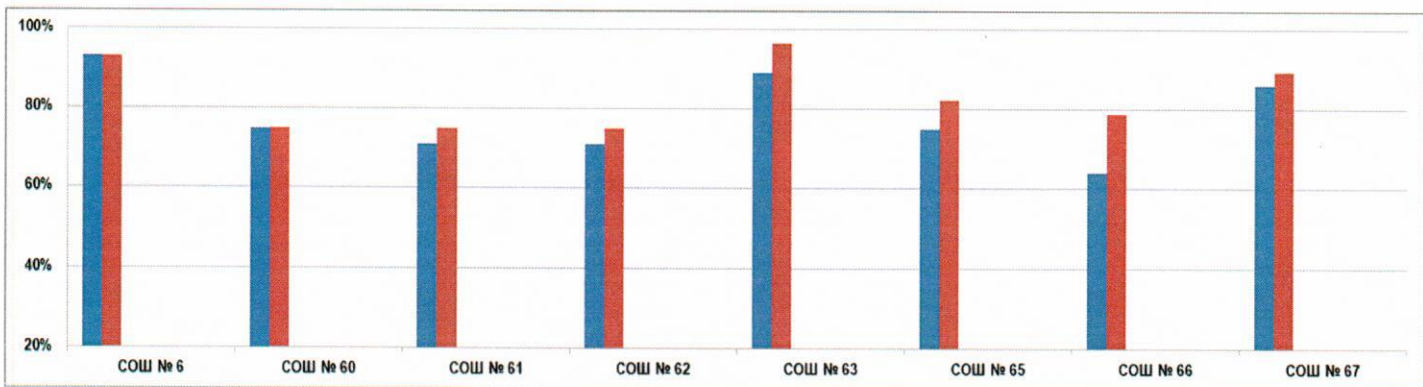
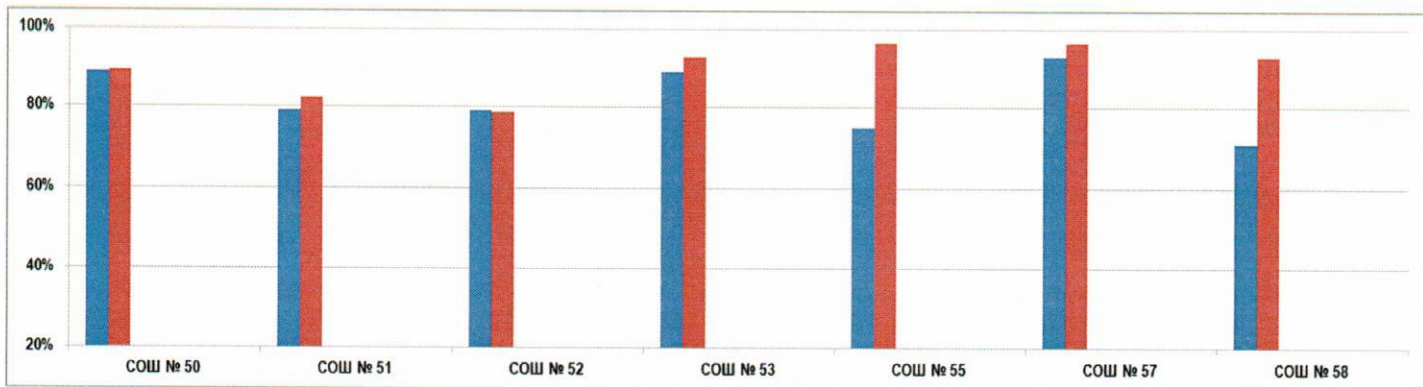
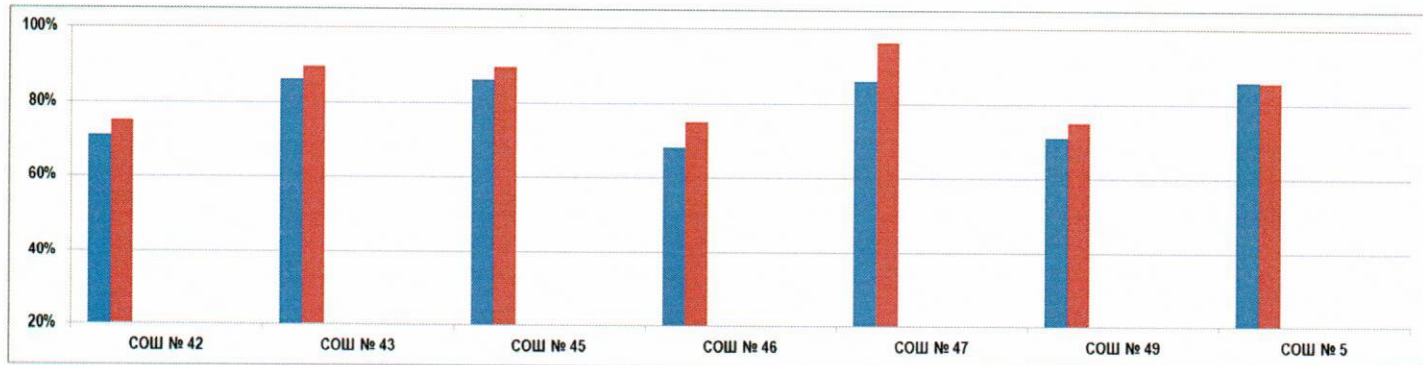
(отчетный период: 01.11-05.12.2019 по состоянию на 05.12.2019)

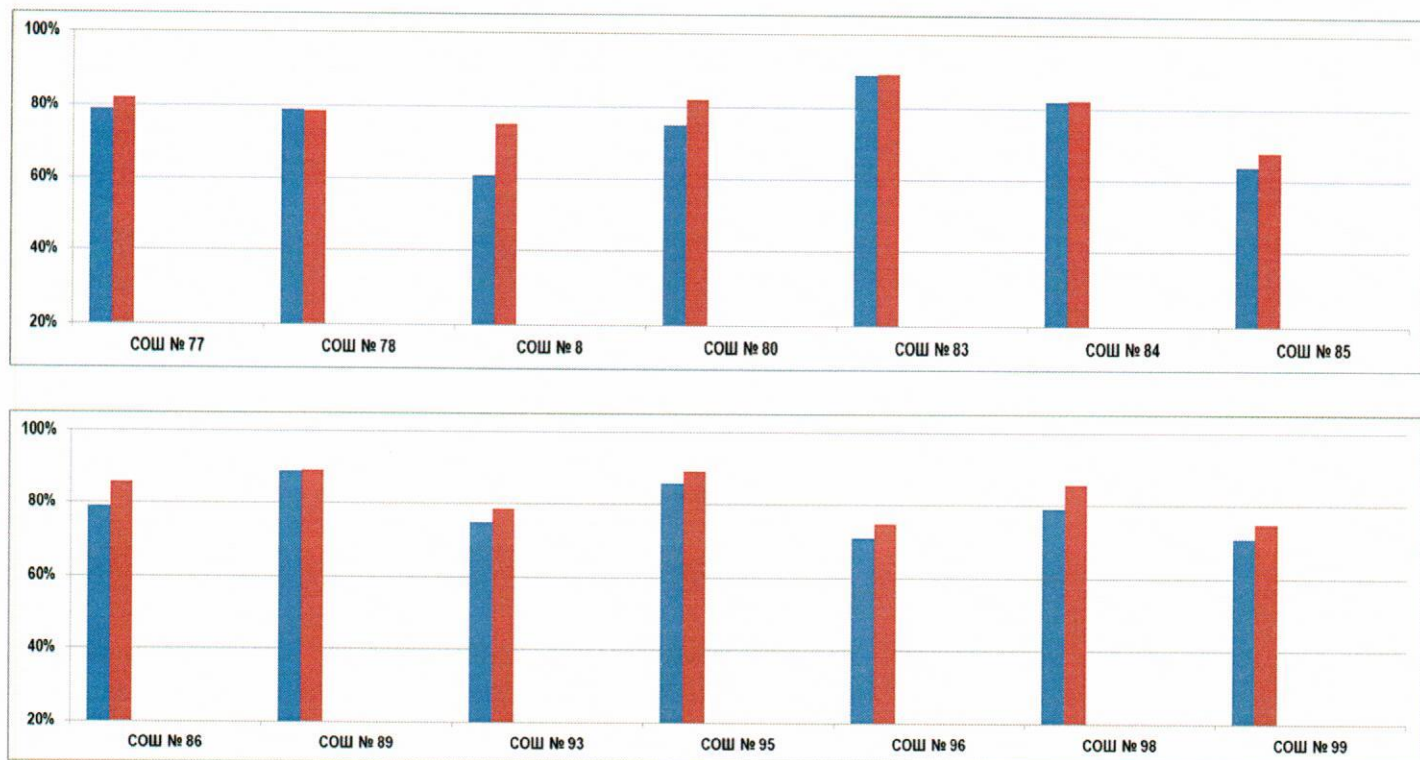
*Подробная информация по каждому мониторингу за указанный период размещена на официальном сайте КМЦИКТ «Старт» в открытом доступе в разделе *Проекты/ АИС «Сетевой город. Образование»/ Общеобразовательные организации/ Мониторинги.*

Организации в диаграмме расположены в порядке согласно их наименованию и номеру.









**Подробный анализ
информационной наполненности АИС СГО
за период: 01.11-05.12.2019 г.
по состоянию на 05.12.2019 г.**

**Ключевые показатели
информационной наполненности АИС СГО**

1. Актуальность информации об образовательной организации, педагогическом коллективе, обучающихся, их родителях, а также содержании образовательного процесса

Кол-во учителей

Соответствие данным ОО1 (с учетом допустимой разницы):

91 организации

Несоответствие данным:

СОШ № 11, СОШ №67

Кол-во учащихся

Соответствие данным ОО1 (с учетом допустимой разницы):

91 организации

Несоответствие данным:

СОШ №93, СОШ №46

Кол-во классов

Соответствие данным ОО1 (с учетом допустимой разницы):

91 организация

Кол-во КТП

Несоответствие данным:

СОШ № 66, СОШ № 102

Нормативная наполненность:

93 организации

Наполненность ниже нормативной:

Кол-во уроков

в недельном расписании

Нормативная наполненность:

92 организации

Несоответствие данным:

СОШ № 32, СОШ №16

Процент учащихся, у которых введен хотя бы один родитель

100% 52 ОО	гимн. № 3	гимн. № 69	лицей № 90	СОШ № 35	СОШ № 52	СОШ № 84
	гимн. № 18	гимн. № 72	СОШ № 2	СОШ № 37	СОШ № 53	СОШ № 89
	гимн. № 23	гимн. № 82	СОШ № 5	СОШ № 39	СОШ № 55	НОШ № 94
	гимн. № 25	гимн. № 87	СОШ № 6	СОШ № 42	СОШ № 57	СОШ № 101
	гимн. № 33	гимн. № 88	СОШ № 19	СОШ № 43	СОШ № 66	СОШ № 75
	гимн. № 36	гимн. № 92	СОШ № 20	СОШ № 45	СОШ № 73	СОШ № 76
	гимн. № 40	лицей № 4	СОШ № 31	СОШ № 47	СОШ № 63	СОШ № 68
	гимн. № 44	лицей № 12	СОШ № 29	СОШ № 49	ООШ № 79	
	гимн. № 54	лицей № 48	СОШ № 30	СОШ № 51	ООШ № 81	
99-95% 40 ОО	лицей № 64	СОШ № 16	СОШ № 46	СОШ № 102	СОШ № 78	СОШ № 96
	СОШ № 1	СОШ № 24	СОШ № 50	СОШ № 67	СОШ № 80	СОШ № 98
	ООШ № 7	СОШ № 17	СОШ № 60	СОШ № 11	СОШ № 83	СОШ № 99
	СОШ № 8	СОШ № 32	СОШ № 61	СОШ № 70	СОШ № 85	СОШ № 100
	СОШ № 10	СОШ № 34	СОШ № 62	СОШ № 71	СОШ № 86	
	СОШ № 11-Ф	СОШ № 38	СОШ № 58	СОШ № 74	СОШ № 93	
	СОШ № 14	СОШ № 41	СОШ № 65	СОШ № 77	СОШ № 95	
Менее 90%	О(С)ОШ № 3*					

*Показатель 61 % допустим, т.к. в вечерней школе совершеннолетних обучающихся более 50 %.

**2. Актуальность информации о ходе,
результатах текущего контроля успеваемости,
промежуточной аттестации обучающихся и посещаемости уроков**

**Кол-во
текущих оценок**

Нормативная наполненность:

93 организации

Несоответствие данным:

Кол-во пропусков

Нормативная наполненность:

93 организации

Несоответствие данным:

Процент выставленных итоговых оценок*

100% 47 ОО	гимн. № 3	гимн. № 82	СОШ № 16	ООШ № 87	СОШ № 67	СОШ № 89
	гимн. № 23	лицей № 4	СОШ № 17	СОШ № 58	СОШ № 84	СОШ № 101
	гимн. № 33	лицей № 12	СОШ № 19	СОШ № 68	СОШ № 73	СОШ № 96
	гимн. № 36	лицей № 90	СОШ № 20	СОШ № 53	СОШ № 76	СОШ № 98
	гимн. № 40	ООШ № 81	СОШ № 30	СОШ № 55	СОШ № 78	СОШ № 102
	гимн. № 54	СОШ № 6	СОШ № 31	СОШ № 57	ООШ № 79	О(С)ОШ № 3
	гимн. № 69	ООШ № 7	СОШ № 35	СОШ № 62	СОШ № 80	НОШ № 94
	гимн. № 72	СОШ № 14	СОШ № 47	СОШ № 63	СОШ № 85	
99% 25 ОО	гимн. № 25	СОШ № 5	СОШ № 34	СОШ № 45	СОШ № 51	
	СОШ № 1	СОШ № 8	СОШ № 39	СОШ № 65	СОШ № 71	
	лицей № 48	СОШ № 10	СОШ № 43	СОШ № 66	СОШ № 52	
	СОШ № 2	СОШ № 37	СОШ № 49	СОШ № 41	СОШ № 70	
	СОШ № 83	СОШ № 93	СОШ № 11	СОШ № 60	СОШ № 100	
98-95% 18 ОО	гимн. № 44	гимн. № 18	СОШ № 29	СОШ № 50	СОШ № 64	СОШ № 99
	гимн. № 88	СОШ № 11-Ф	СОШ № 42	СОШ № 77	СОШ № 86	СОШ № 74
	гимн. № 92	СОШ № 24	СОШ № 46	СОШ № 61	СОШ № 95	СОШ № 32
94-92%	СОШ № 22	СОШ № 38	СОШ № 75			

*Первые классы в отчет не включаются

** % выставленных итоговых оценок меньше 100 % возможен даже в том случае, если все ученики имеют итоговые оценки, т.к. в школе могут быть обучающиеся, выбывшие из школы в течение учебного периода (до его окончания).

Процент заполненных тем уроков

100% 2 00	лицей № 4	лицей № 90				
99-95% 83 00	гимн. №23	лицей №12	СОШ №6	СОШ №39	СОШ №52	СОШ №8
	гимн. №40	лицей №48	СОШ №11-Ф	СОШ №41	СОШ №70	СОШ №32
	гимн. №36	лицей №64	СОШ №1	СОШ №5	СОШ №76	СОШ №68
	гимн. №54	СОШ №101	СОШ №30	СОШ №86	СОШ №78	СОШ №85
	гимн. №92	СОШ №35	СОШ №34	СОШ №98	СОШ №62	СОШ №74
	гимн. №3	СОШ №47	СОШ №37	СОШ №84	СОШ №102	СОШ №38
	гимн. №72	СОШ №55	СОШ №43	СОШ №29	СОШ №71	СОШ №16
	гимн. №82	СОШ №57	СОШ №45	СОШ №51	СОШ №96	СОШ №58
	гимн. №87	СОШ №63	СОШ №50	СОШ №65	СОШ №99	СОШ №73
	гимн. №33	СОШ №75	СОШ №67	СОШ №77	СОШ №31	НОШ №94
	гимн. №44	СОШ №100	СОШ №83	СОШ №17	СОШ №42	ООШ №79
	гимн. №69	СОШ №19	СОШ №89	СОШ №66	СОШ №46	ООШ №81
	гимн. №25	СОШ №20	СОШ №95	СОШ №93	СОШ №60	ООШ №7
	гимн. №18	СОШ №53	СОШ №14	СОШ №22	СОШ №61	
94-92% 5 00	СОШ № 2	СОШ № 80	СОШ № 88			
	О(С)ОШ № 3	СОШ № 11				
91-90% 3 00	СОШ № 10	СОШ № 49	СОШ № 24			

Процент заполненного домашнего задания*

100% 1 00	СОШ № 6					
99-97% 23 00	гимн. №23	гимн. №72	лицей №90	СОШ №96	СОШ №16	СОШ №50
	гимн. №3	гимн. №92	СОШ №101	НОШ №94	СОШ №31	СОШ №63
	гимн. №36	лицей №64	СОШ №11-Ф	ООШ №79	СОШ №35	СОШ №89
	гимн. №69	лицей №4	СОШ №84	СОШ №1	СОШ №47	
96-90% 61 00	гимн. №40	СОШ №55	СОШ №34	СОШ №5	СОШ №22	СОШ №61
	гимн. №54	СОШ №57	СОШ №37	СОШ №86	СОШ №38	СОШ №74
	гимн. №82	СОШ №75	СОШ №43	СОШ №98	СОШ №52	СОШ №8
	гимн. №87	ООШ №81	СОШ №45	О(С)ОШ №3	СОШ №76	СОШ №32
	гимн. №33	СОШ №100	СОШ №67	СОШ №29	СОШ №78	СОШ №68
	гимн. №44	СОШ №19	СОШ №83	СОШ №51	СОШ №62	СОШ №85
	гимн. №25	СОШ №20	СОШ №95	СОШ №65	СОШ №102	
	гимн. №18	СОШ №53	СОШ №14	СОШ №77	СОШ №71	
	лицей №12	СОШ №58	СОШ №2	СОШ №17	СОШ №99	
	лицей №48	ООШ №7	СОШ №39	СОШ №66	СОШ №42	
	СОШ №73	СОШ №30	СОШ №41	СОШ №93	СОШ №60	
89-84% 8 00	гимн. №88	СОШ №10	СОШ №24	СОШ №49		
	СОШ №80	СОШ №70	СОШ №46	СОШ №11		

*Первые классы в отчет не включаются

3. Статистика посещений пользователями электронных журналов и дневников

Среднее кол-во обращений одного РОДИТЕЛЯ за период

53-20 обр-ний 31 ОО	гимн. № 18	гимн. № 69	лицей № 64	СОШ № 50	СОШ № 73	СОШ № 101
	гимн. № 23	гимн. № 72	лицей № 90	СОШ № 6	СОШ № 80	
	гимн. № 33	гимн. № 87	СОШ № 20	СОШ № 16	СОШ № 83	
	гимн. № 36	гимн. № 92	СОШ № 34	СОШ № 51	СОШ № 89	
	гимн. № 40	лицей № 4	СОШ № 35	СОШ № 52	СОШ № 95	
	гимн. № 44	лицей № 48	СОШ № 42	СОШ № 60	СОШ № 98	
19-10 обр-ний 42 ОО	гимн. № 3	СОШ № 75	ООШ № 7	СОШ № 39	СОШ № 93	СОШ № 63
	гимн. № 54	СОШ № 11-Ф	СОШ № 37	СОШ № 2	СОШ № 10	СОШ № 99
	гимн. № 25	СОШ № 84	СОШ № 43	СОШ № 41	СОШ № 70	СОШ № 24
	гимн. № 82	СОШ № 96	СОШ № 45	СОШ № 5	СОШ № 76	СОШ № 46
	гимн. № 88	СОШ № 100	СОШ № 31	СОШ № 65	СОШ № 78	СОШ № 61
	лицей № 12	СОШ № 53	СОШ № 47	СОШ № 77	СОШ № 62	СОШ № 74
	СОШ № 57	СОШ № 58	СОШ № 2	СОШ № 17	СОШ № 71	СОШ № 11
9-1 обр-ний 19 ОО	СОШ № 8	СОШ № 19	СОШ № 22	СОШ № 38	СОШ № 49	СОШ № 102
	СОШ № 1	СОШ № 30	СОШ № 66	ООШ № 79	СОШ № 86	СОШ № 85
	СОШ № 14	СОШ № 29	СОШ № 67	ООШ № 81	НОШ № 94	СОШ № 68
	СОШ № 32					
0 обр-ний 1 ОО	О(С)ОШ № 3					

Среднее кол-во обращений одного УЧАЩЕГОСЯ за период

49-20 обр-ний 28 ОО	гимн. №3	гимн. № 72	лицей № 64	СОШ № 1	СОШ № 84	СОШ № 96
	гимн. № 18	гимн. № 40	лицей № 90	СОШ № 6	СОШ № 35	СОШ № 98
	гимн. № 23	гимн. № 87	СОШ № 51	СОШ № 45	СОШ № 101	
	гимн. № 36	гимн. № 92	СОШ № 95	СОШ № 47	СОШ № 55	
	гимн. № 44	гимн. № 69	ООШ № 7	СОШ № 53	СОШ № 89	
19-10 обр-ний 34 ОО	гимн. № 25	СОШ № 11-Ф	СОШ № 34	СОШ № 60	СОШ № 65	СОШ № 102
	гимн. № 54	СОШ № 16	СОШ № 50	СОШ № 61	СОШ № 5	СОШ № 78
	гимн. № 82	СОШ № 17	СОШ № 46	СОШ № 66	СОШ № 10	СОШ № 93
	гимн. № 33	СОШ № 19	СОШ № 49	СОШ № 67	СОШ № 100	СОШ № 71
	лицей № 12	СОШ № 31	СОШ № 52	СОШ № 68	СОШ № 20	
	лицей № 4	СОШ № 30	СОШ № 57	СОШ № 62	СОШ № 77	
4-1 обр-ний 29 ОО	гимн. № 88	СОШ № 22	СОШ № 38	СОШ № 58	СОШ № 74	СОШ № 83
	лицей № 48	СОШ № 32	СОШ № 39	СОШ № 63	СОШ № 86	СОШ № 76
	СОШ № 8	СОШ № 37	СОШ № 41	СОШ № 70	НОШ № 94	СОШ № 85
	СОШ № 14	СОШ № 24	СОШ № 42	СОШ № 73	СОШ № 81	СОШ № 99
	СОШ № 2	СОШ № 29	СОШ № 43	СОШ № 75	СОШ № 80	
0 обр-ний 2 ОО	ООШ № 79	О(С)ОШ № 3				

Среднее кол-во обращений одного УЧИТЕЛЯ за период

150-57 обр-ний 92 организации

Менее 57 обр. ООШ № 79

4. Заполнение разделов СГО

Процент заполнения КАРТОЧКИ образовательной организации

100 % 90 организаций

97,92 % гимн. № 25 СОШ № 32

89,58 % СОШ № 68

Процент заполнения раздела «Образование» в педагогическом портфолио

100% 30 ОО	гимн. № 23	лицей № 4	СОШ № 63	СОШ № 73	СОШ № 20	СОШ № 55
	гимн. № 33	лицей № 90	СОШ № 35	ООШ № 79	НОШ № 94	СОШ № 34
	гимн. № 36	лицей № 64	СОШ № 42	СОШ № 86	СОШ № 95	ООШ № 81
	гимн. № 40	СОШ № 30	СОШ № 47	СОШ № 93	СОШ № 101	СОШ № 11-Ф
	гимн. № 69	СОШ № 16	СОШ № 57	СОШ № 53	О(С)ОШ № 3	гимн. № 92
99-98% 20 ОО	гимн. № 44	гимн. № 54	СОШ № 6	СОШ № 14	СОШ № 5	СОШ № 65
	гимн. № 3	лицей № 48	СОШ № 71		СОШ № 84	СОШ № 22
	гимн. № 82	лицей № 12	СОШ № 100	СОШ № 49	ООШ № 7	СОШ № 52
	гимн. № 87	СОШ № 80				
97-94 % 17 ОО	гимн. № 18	СОШ № 17	СОШ № 31	СОШ № 39	СОШ № 50	СОШ № 102
	гимн. № 72	СОШ № 10	СОШ № 55	СОШ № 51	СОШ № 68	СОШ № 62
	СОШ № 19	СОШ № 1	СОШ № 70	СОШ № 61	СОШ № 60	
93-90 % 13 ОО	гимн. № 25	СОШ № 2	СОШ № 41	СОШ № 98	СОШ № 85	СОШ № 8
	СОШ № 29	СОШ № 43	СОШ № 66	СОШ № 37	СОШ № 75	СОШ № 58
	СОШ № 77					
89-80 % 12 ОО	СОШ № 89	СОШ № 32	СОШ № 45	СОШ № 11	СОШ № 99	СОШ № 76
	СОШ № 24	СОШ № 38	СОШ № 78	СОШ № 67	СОШ № 74	СОШ № 96
менее 80 % 1 ОО	СОШ № 46					

Процент заполнения раздела «Повышение квалификации» в педагогическом портфолио

100 % 1 ОО	СОШ № 63					
99-95% 25 ОО	гимн. № 23	лицей № 12	СОШ № 19	СОШ № 42	СОШ № 65	СОШ № 101
	гимн. № 33	СОШ № 16	СОШ № 20	СОШ № 53	ООШ № 79	СОШ № 60
	гимн. № 36	СОШ № 1	СОШ № 29	СОШ № 57	СОШ № 73	СОШ № 35
	гимн. № 54	СОШ № 11-Ф	СОШ № 30	СОШ № 80	НОШ № 94	СОШ № 14

	гимн. № 92					
94-86 % 44 ОО	гимн. № 3	лицей № 4	СОШ № 17	СОШ № 55	СОШ № 70	ООШ № 81
	гимн. № 18	лицей № 64	СОШ № 22	СОШ № 47	СОШ № 86	СОШ № 83
	гимн. № 25	лицей № 90	СОШ № 24	СОШ № 37	СОШ № 74	СОШ № 84
	гимн. № 44	СОШ № 2	СОШ № 31	СОШ № 51	СОШ № 75	СОШ № 85
	гимн. № 69	СОШ № 5	СОШ № 39	СОШ № 62	СОШ № 76	СОШ № 89
	гимн. № 82	СОШ № 6	СОШ № 41	СОШ № 61	СОШ № 77	СОШ № 93
	гимн. № 88	ООШ № 7	СОШ № 43	СОШ № 67	СОШ № 98	СОШ № 95
	гимн. № 87	О(С)ОШ № 3				
85-75 % 21 ОО	гимн. № 40	СОШ № 10	СОШ № 45	СОШ № 58	СОШ № 68	СОШ № 96
	гимн. № 72	СОШ № 11	СОШ № 38	СОШ № 49	СОШ № 71	СОШ № 100
	лицей № 48	СОШ № 32	СОШ № 50	СОШ № 66	СОШ № 78	СОШ № 102
	СОШ № 8	СОШ № 34	СОШ № 52			
менее 75 % 2 ОО	СОШ № 46	СОШ № 99				

Процент заполнения сведений об учащихся

99 % 36 ОО	гимн. № 3	гимн. № 54	СОШ № 101	СОШ № 20	СОШ № 43	СОШ № 83
	гимн. № 18	гимн. № 72	СОШ № 57	СОШ № 22	СОШ № 45	СОШ № 86
	гимн. № 23	гимн. № 92	ООШ № 7	СОШ № 30	СОШ № 47	НОШ № 94
	гимн. № 33	лицей № 4	СОШ № 5	СОШ № 31	СОШ № 68	СОШ № 11-Ф
	гимн. № 36	лицей № 64	СОШ № 6	СОШ № 37	СОШ № 73	СОШ № 63
	гимн. № 40	лицей № 90	СОШ № 19	СОШ № 39	ООШ № 79	СОШ № 100
98-97% 20 ОО	гимн. № 44	лицей № 12	СОШ № 35	СОШ № 58	СОШ № 78	СОШ № 67
	гимн. № 69	лицей № 48	СОШ № 65	ООШ № 81	СОШ № 55	СОШ № 71
	гимн. № 82	СОШ № 1	СОШ № 29	СОШ № 53	СОШ № 2	СОШ № 75
	гимн. № 87	СОШ № 16				
96-90 % 26 ОО	гимн. № 25	СОШ № 14	СОШ № 50	СОШ № 41	СОШ № 24	О(С)ОШ № 3
	лицей № 88	СОШ № 10	СОШ № 32	СОШ № 52	СОШ № 80	СОШ № 99
	СОШ № 8	СОШ № 34	СОШ № 42	СОШ № 84	СОШ № 89	СОШ № 98
	СОШ № 11	СОШ № 38	СОШ № 61	СОШ № 85	СОШ № 95	СОШ № 76
	СОШ №	СОШ № 49	СОШ № 62			
менее 90 % 11 ОО	СОШ № 46	СОШ № 74	СОШ № 96	СОШ № 77	СОШ № 66	СОШ № 102
	СОШ № 17	СОШ № 93	СОШ № 51	СОШ № 70	СОШ № 60	

Заполнение хранилища документов

9-8 разделов 37 ОО	гимн. № 23	гимн. № 72	СОШ № 1	СОШ № 19	СОШ № 63	СОШ № 98
	гимн. № 36	гимн. № 82	СОШ № 6	СОШ № 41	СОШ № 73	СОШ № 101
	гимн. № 40	гимн. № 87	СОШ № 14	СОШ № 50	ООШ № 79	СОШ № 55
	гимн. № 44	лицей № 4	СОШ № 16	СОШ № 53	СОШ № 89	СОШ № 75
	гимн. № 54	лицей № 12	СОШ № 17	СОШ № 57	НОШ № 94	СОШ № 47
	лицей № 48	ООШ № 81	СОШ № 58	СОШ № 67	СОШ № 35	О(С)Ш № 3
	СОШ № 65					
7-5 разделов	гимн. № 18	гимн. № 33	СОШ № 29	СОШ № 11-Ф	СОШ № 80	СОШ № 74
	гимн. № 25	лицей № 64	СОШ № 2	СОШ № 60	СОШ № 61	СОШ № 100

24 00	гимн. № 92	лицей № 90	СОШ № 43	СОШ № 62	СОШ № 84	СОШ № 37
	гимн. № 3	СОШ № 20	СОШ № 45	СОШ № 102	СОШ № 93	СОШ № 66
4-1 разделов 19 00	гимн. № 69	СОШ № 24	СОШ № 39	СОШ № 51	СОШ № 70	СОШ № 49
	ООШ № 7	СОШ № 30	СОШ № 42	СОШ № 52	СОШ № 85	СОШ № 71
	СОШ № 22	СОШ № 34	СОШ № 46	СОШ № 96	СОШ № 86	СОШ № 95
0 разделов 13 00	СОШ № 8					
	гимн. № 88	СОШ № 10	СОШ № 32	СОШ № 76	СОШ № 68	СОШ № 78
	СОШ № 5	СОШ № 11	СОШ № 38	СОШ № 77	СОШ № 99	СОШ № 83
	СОШ № 31					

Заполнение формы статистической отчетности ОО-1

74 разделов 57 00	гимн. №3	гимн. №92	СОШ №11-Ф	СОШ №41	СОШ №65	СОШ №83
	гимн. №18	лицей №12	СОШ №16	СОШ №45	СОШ №67	СОШ №86
	гимн. №23	лицей №48	СОШ №19	СОШ №46	СОШ №68	СОШ №95
	гимн. №33	лицей №64	СОШ №24	СОШ №49	СОШ №70	СОШ №99
	гимн. №40	лицей №90	СОШ №29	СОШ №50	СОШ №73	СОШ №100
	гимн. №44	СОШ №2	СОШ №30	СОШ №52	СОШ №75	СОШ №101
	гимн. №54	СОШ №5	СОШ №32	СОШ №53	СОШ №76	О(С)ОШ № 3
	гимн. №72	ООШ №7	СОШ №34	СОШ №55	СОШ №78	
	гимн. №82	СОШ №10	СОШ №35	СОШ №58	ООШ №79	
	гимн. №87	СОШ №11	СОШ №39	СОШ №63	СОШ №80	
Менее 74 разделов 29 00	гимн. №25	СОШ №6	СОШ №22	СОШ №51	СОШ №74	СОШ №93
	гимн. №36	СОШ №8	СОШ №37	СОШ №57	СОШ №77	НОШ №94
	гимн. №69	СОШ №14	СОШ №38	СОШ №66	ООШ №81	СОШ №96
	лицей №4	СОШ №17	СОШ №43	СОШ №102	СОШ №84	СОШ №98
	СОШ №1	СОШ №20	СОШ №47	СОШ №71	СОШ №89	
0 разделов 7 00	гимн. №88	СОШ №31	СОШ №42	СОШ №60	СОШ №61	СОШ №62
	СОШ №85					

Заполнение формы статистической отчетности ОО-2

17 разделов 56 00	гимн. №3	лицей №12	СОШ №19	СОШ №47	СОШ №67	СОШ №86
	гимн. №23	лицей №64	СОШ №20	СОШ №49	СОШ №70	СОШ №89
	гимн. №25	лицей №90	СОШ №30	СОШ №50	СОШ №73	НОШ №94
	гимн. №36	СОШ №1	СОШ №34	СОШ №51	СОШ №75	СОШ №95
	гимн. №40	СОШ №2	СОШ №35	СОШ №53	СОШ №77	СОШ №100
	гимн. №54	СОШ №6	СОШ №37	СОШ №55	ООШ №79	СОШ №101
	гимн. №69	ООШ №7	СОШ №38	СОШ №57	СОШ №80	СОШ №84
	гимн. №82	СОШ №8	СОШ №39	СОШ №58	ООШ №81	СОШ №66
	гимн. №87	СОШ №10	СОШ №43	СОШ №63	СОШ №83	СОШ №46
	гимн. №92	СОШ №14				
Менее 17 разделов	гимн. №33	СОШ №5	СОШ №22	СОШ №32	СОШ №93	СОШ №102
	гимн. №72	СОШ №11	СОШ №24	СОШ №45	СОШ №98	О(С)ОШ № 3

15 00	лицей №48	СОШ №16	СОШ №29			
	гимн. №18	СОШ №11-Ф	СОШ №42	СОШ №62	СОШ №74	СОШ №96
	гимн. №44	СОШ №17	СОШ №52	СОШ №65	СОШ №76	СОШ №99
0 разделов	гимн. №88	СОШ №31	СОШ №60	СОШ №68	СОШ №78	
22 00	лицей №4	СОШ №41	СОШ №61	СОШ №71	СОШ №85	

Подробная информация о результатах мониторинга представлена в таблице «Мониторинг АИС СГО 05 декабря 2019».

Директор МКУ КМЦИКТ «Старт»

В.А. Дьяченко

Миклашевская В.В.
25-99-888