

СПРАВКА

по итогам мониторинга информационной наполненности электронных журналов и дневников общеобразовательных организаций МО г. Краснодар в АИС «Сетевой город. Образование» по состоянию на 07.06.2020г.

Отчётный период: 13.04.2020-07.06.2020г.

Во исполнение приказа департамента образования администрации муниципального образования город Краснодар от 12.03.2014 г. № 138 «О внедрении и использовании автоматизированной информационной системы «Сетевой город. Образование» был проведён мониторинг информационной наполненности электронных журналов и дневников в АИС «Сетевой город. Образование».

Процент информационной наполненности за период

100%	СОШ № 63					
96%	СОШ № 31					
92%	гимн. № 36	лицей № 90	СОШ № 20	СОШ № 35	СОШ № 53	НОШ № 94
12 00	гимн. № 44	ООШ № 7	СОШ № 24	СОШ № 47	СОШ № 73	СОШ № 101
88%	гимн. № 3	гимн. № 40	лицей № 12	СОШ № 19	СОШ № 93	
14 00	гимн. № 23	гимн. № 54	лицей № 48	СОШ № 52	СОШ № 95	
	гимн. № 33	гимн. № 72	СОШ № 11-Ф	СОШ № 76		
	гимн. № 18	СОШ № 6	СОШ № 37	СОШ № 58	СОШ № 75	СОШ № 100
85%	гимн. № 88	СОШ № 16	СОШ № 41	СОШ № 65	СОШ № 78	О(С)ОШ № 3
27 00	гимн. № 92	СОШ № 17	СОШ № 45	СОШ № 102	ООШ № 81	
	лицей № 64	СОШ № 29	СОШ № 50	СОШ № 67	СОШ № 83	
	СОШ № 1	СОШ № 30	СОШ № 55	СОШ № 70	СОШ № 86	
81 %	гимн. № 25	гимн. № 87	СОШ № 14	СОШ № 49	СОШ № 68	СОШ № 89
18 00	гимн. № 69	СОШ № 2	СОШ № 39	СОШ № 51	ООШ № 79	СОШ № 98
	гимн. № 82	СОШ № 5	СОШ № 42	СОШ № 57	СОШ № 80	СОШ № 99
77%	лицей № 4	СОШ № 32	СОШ № 62	СОШ № 84		
8 00	СОШ № 10	СОШ № 43	СОШ № 71	СОШ № 85		
73 %	СОШ № 8	СОШ № 34	СОШ № 60	СОШ № 74	СОШ № 96	
9 00	СОШ № 22	СОШ № 38	СОШ № 66	СОШ № 77		
69%	СОШ № 11	СОШ № 61				
65%	СОШ № 46					

Динамика информационной наполненности электронных журналов и дневников в АИС СГО по каждой общеобразовательной организации в течение текущего учебного года



(отчетный период: 02.09-31.10.2019 по состоянию на 31.10.2019)

(отчетный период: 01.11-05.12.2019 по состоянию на 05.12.2019)

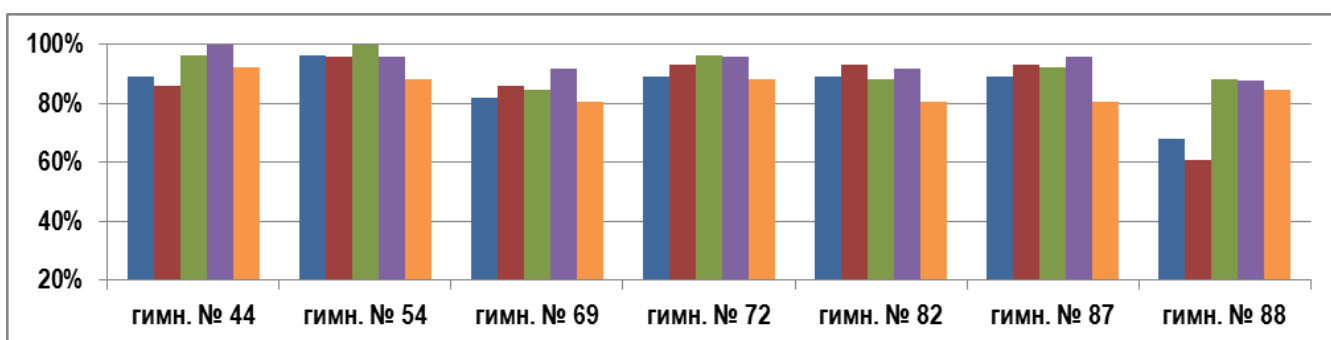
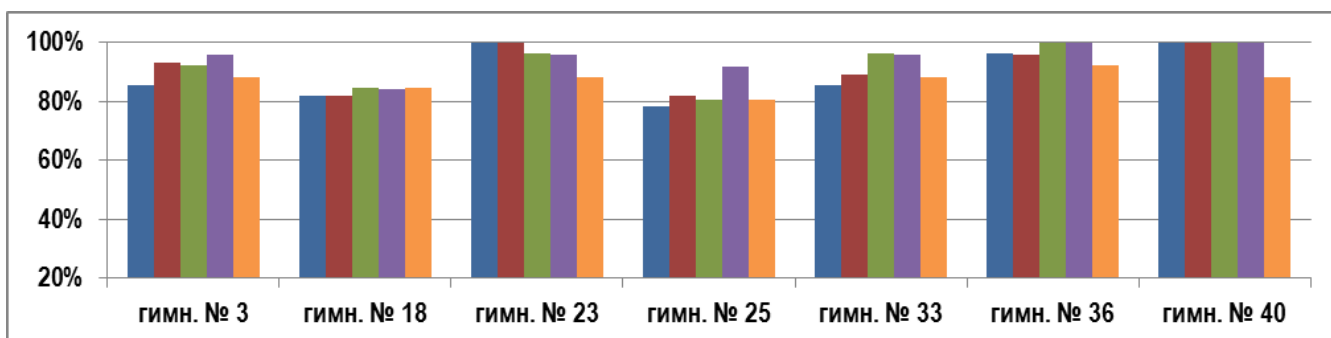
(отчетный период: 11.11.2019-08.01.2020 по состоянию на 09.01.2020)

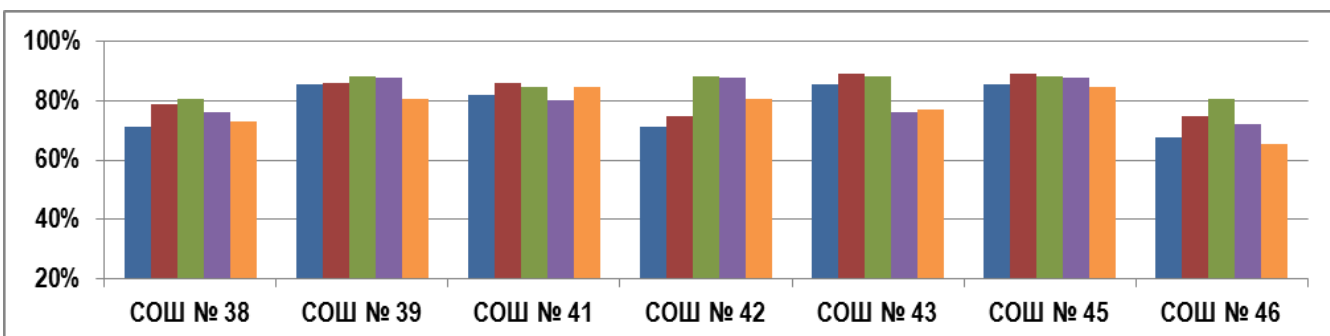
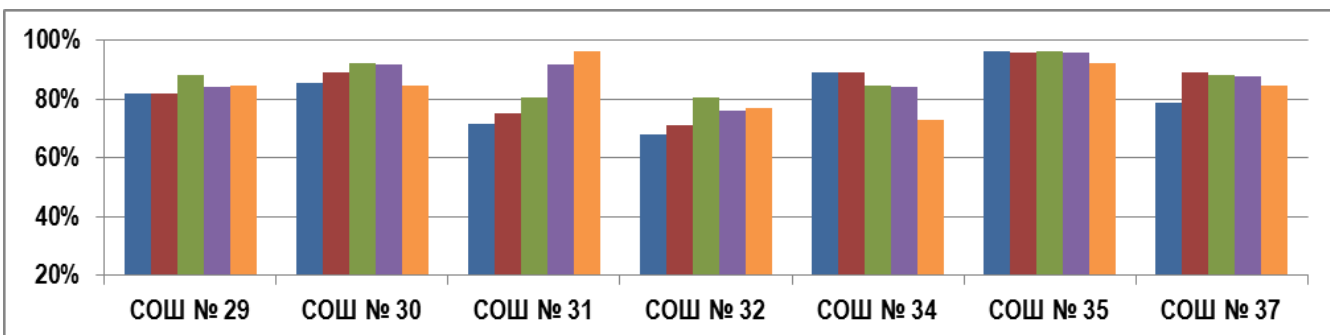
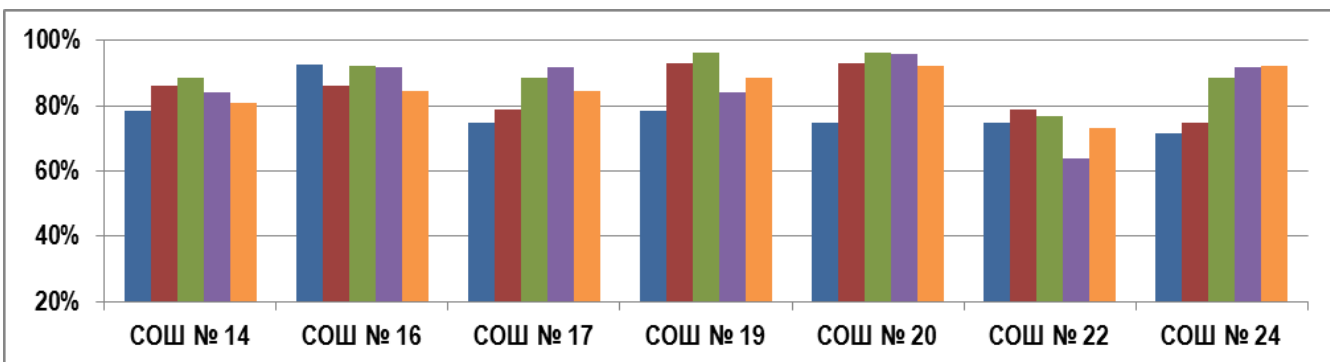
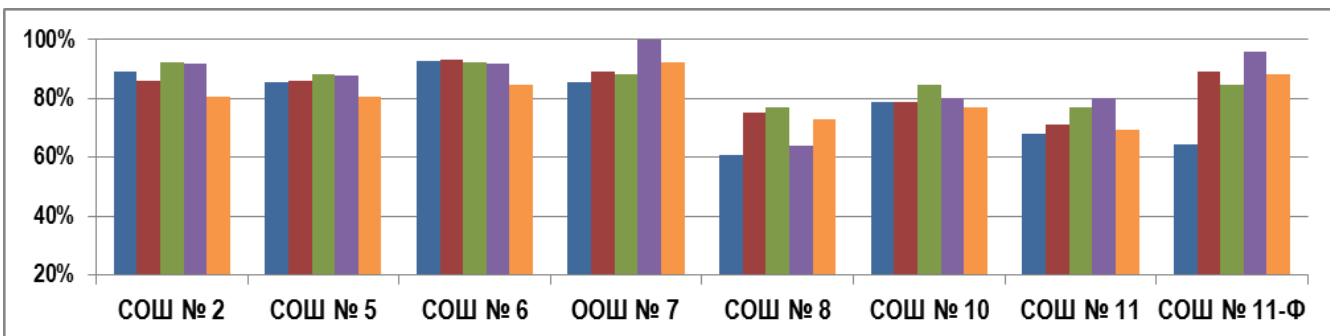
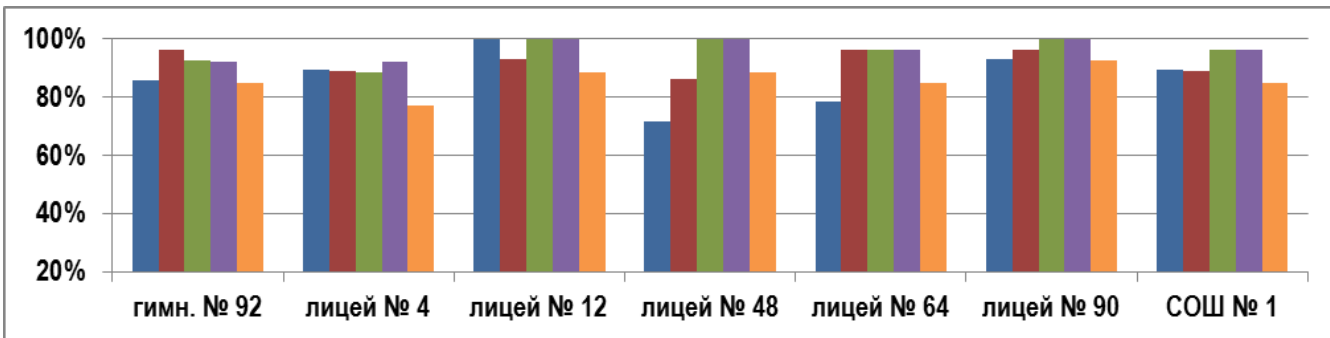
(отчетный период: 09.01.2020-29.02.2020 по состоянию на 01.03.2020)

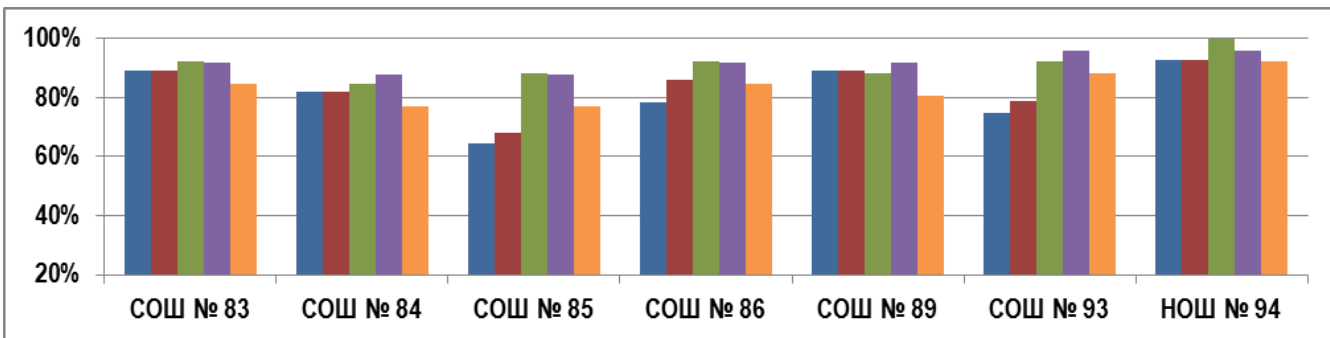
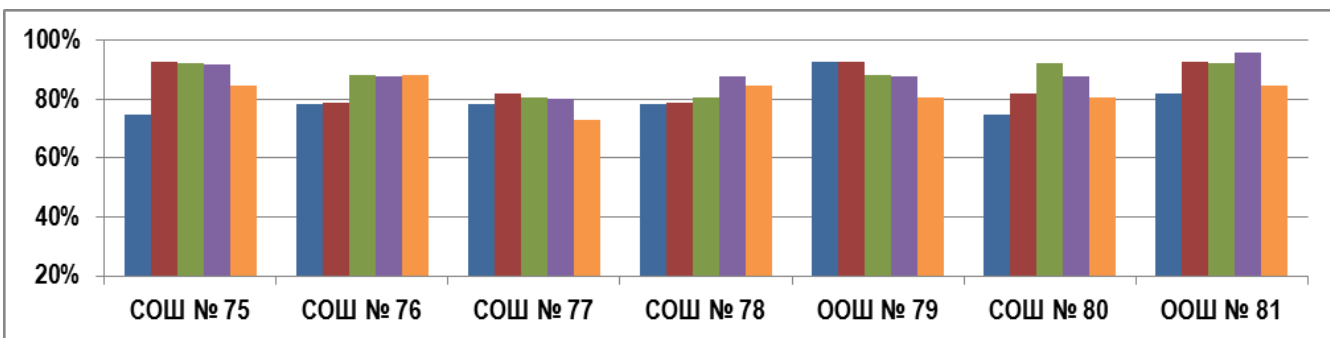
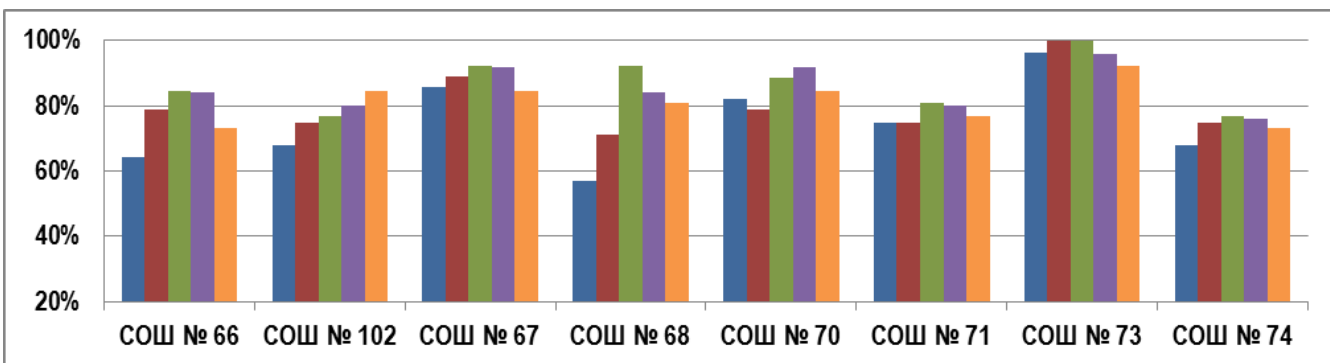
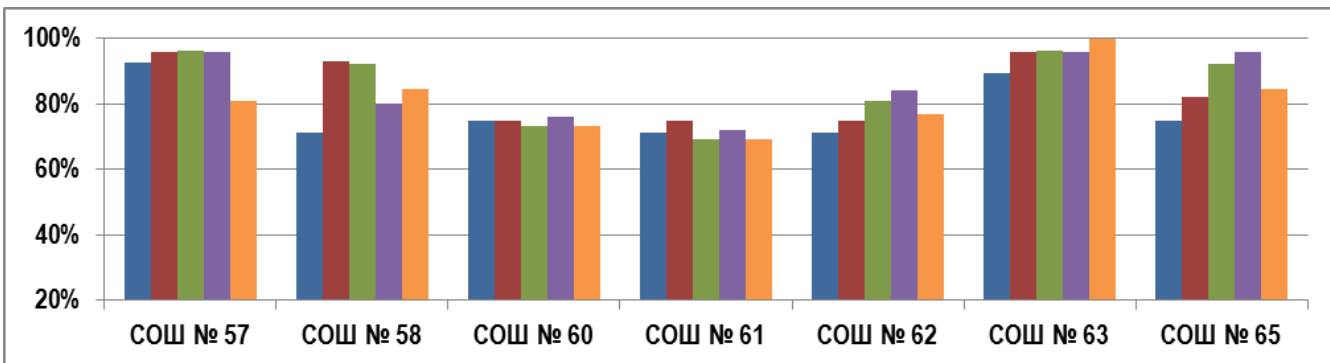
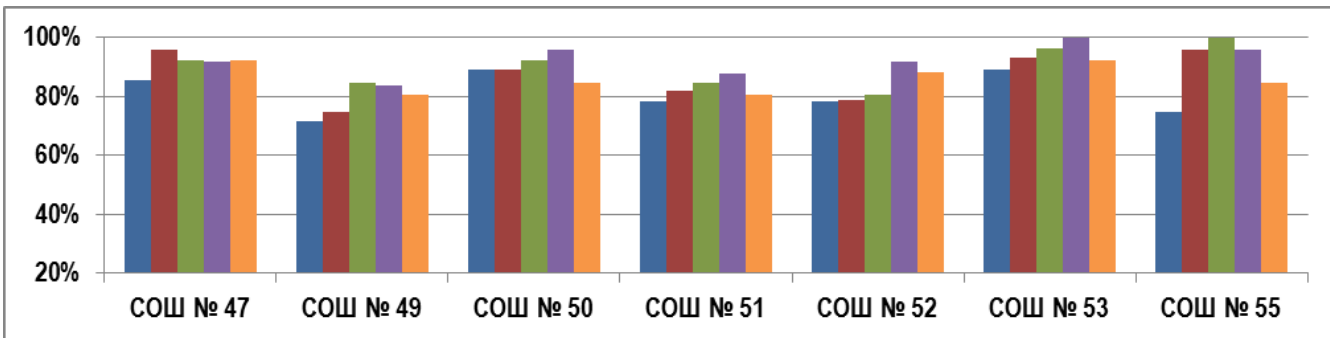
(отчетный период: 13.04.2020-07.06.2020 по состоянию на 07.06.2020)

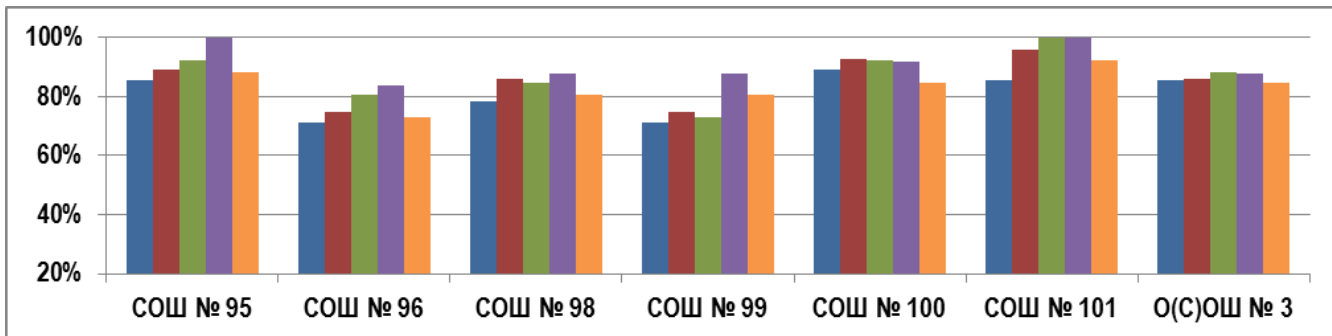
*Подробная информация по каждому мониторингу за указанный период размещена на официальном сайте КМЦИКТ «Старт» в открытом доступе в разделе *Проекты/ АИС «Сетевой город. Образование»/ Общеобразовательные организации/ Мониторинги.*

Организации в диаграмме расположены в порядке согласно их наименованию и номеру.









**Подробный анализ
информационной наполненности АИС СГО
за период: 13.04.2020-07.06.2020г.
по состоянию на 07.06.2020г.**

**Ключевые показатели
информационной наполненности АИС СГО**

1. Актуальность информации об образовательной организации, педагогическом коллективе, обучающихся, их родителях, а также содержании образовательного процесса

Кол-во учителей

Соответствие данным ОО-1 (с учётом допустимой разницы):

87 организаций

Несоответствие данным:

гимн. № 25, СОШ № 1, СОШ № 11, СОШ № 39, СОШ № 46, СОШ № 58

Кол-во учащихся

Соответствие данным ОО-1 (с учётом допустимой разницы):

93 организации

Несоответствие данным:

Кол-во классов

Соответствие данным ОО-1 (с учётом допустимой разницы):

91 организация

Несоответствие данным:

СОШ № 66, СОШ № 102

Кол-во КТП

Нормативная наполненность:

93 организации

Наполненность ниже нормативной:

Процент учащихся, у которых введён хотя бы один родитель

100%	гимн. № 3	гимн. № 72	СОШ № 5	СОШ № 37	СОШ № 57	СОШ № 76	
	гимн. № 18	гимн. № 82	СОШ № 6	СОШ № 39	СОШ № 61	ООШ № 79	
	гимн. № 23	гимн. № 87	СОШ № 11-Ф	СОШ № 42	СОШ № 62	ООШ № 81	
	60 ОО	гимн. № 25	гимн. № 88	СОШ № 20	СОШ № 43	СОШ № 63	СОШ № 83
	гимн. № 33	гимн. № 92	СОШ № 24	СОШ № 45	СОШ № 66	СОШ № 84	
	гимн. № 36	лицей № 4	СОШ № 29	СОШ № 47	СОШ № 102	СОШ № 86	
	гимн. № 40	лицей № 12	СОШ № 30	СОШ № 49	СОШ № 68	СОШ № 89	
	гимн. № 44	лицей № 48	СОШ № 31	СОШ № 51	СОШ № 71	НОШ № 94	
	гимн. № 54	лицей № 90	СОШ № 34	СОШ № 52	СОШ № 73	СОШ № 98	
	гимн. № 69	СОШ № 2	СОШ № 35	СОШ № 53	СОШ № 75	СОШ № 101	
99-95%	лицей № 64	СОШ № 14	СОШ № 38	СОШ № 60	СОШ № 80	СОШ № 100	
	СОШ № 1	СОШ № 16	СОШ № 41	СОШ № 65	СОШ № 85		
	31 ОО	ООШ № 7	СОШ № 17	СОШ № 46	СОШ № 67	СОШ № 93	
	СОШ № 8	СОШ № 19	СОШ № 50	СОШ № 70	СОШ № 95		
	СОШ № 10	СОШ № 22	СОШ № 55	СОШ № 77	СОШ № 96		
	СОШ № 11	СОШ № 32	СОШ № 58	СОШ № 78	СОШ № 99		
Менее 95%	СОШ № 74	О(С)ОШ № 3*					

*Показатель 66 % допустим, т.к. в вечерней школе совершеннолетних обучающихся более 50%.

2. Актуальность информации о ходе, результатах текущего контроля успеваемости, промежуточной аттестации обучающихся и посещаемости уроков

Кол-во текущих оценок

Нормативная наполненность:

93 организации

Несоответствие данным:

Процент выставленных годовых оценок

100%	гимн. № 3	лицей № 64	СОШ № 20	СОШ № 51	СОШ № 102	СОШ № 85	
	гимн. № 23	лицей № 90	СОШ № 24	СОШ № 52	СОШ № 67	СОШ № 89	
	гимн. № 33	СОШ № 1	СОШ № 29	СОШ № 53	СОШ № 68	СОШ № 93	
	63 ОО	гимн. № 40	СОШ № 2	СОШ № 30	СОШ № 55	СОШ № 70	НОШ № 94
	гимн. № 54	СОШ № 5	СОШ № 32	СОШ № 57	СОШ № 73	СОШ № 98	
	гимн. № 69	СОШ № 6	СОШ № 35	СОШ № 60	СОШ № 75	СОШ № 100	
	гимн. № 72	СОШ № 10	СОШ № 39	СОШ № 61	СОШ № 76	СОШ № 101	
	гимн. № 82	СОШ № 14	СОШ № 45	СОШ № 62	СОШ № 78	О(С)ОШ № 3	
	гимн. № 87	СОШ № 16	СОШ № 46	СОШ № 63	СОШ № 80		
	лицей № 4	СОШ № 17	СОШ № 47	СОШ № 65	СОШ № 83		
лицей № 12	СОШ № 19	СОШ № 50	СОШ № 66	СОШ № 84			
99%	гимн. № 36	СОШ № 11	СОШ № 37	СОШ № 58	ООШ № 81		
	20 ОО	гимн. № 88	СОШ № 11-Ф	СОШ № 41	СОШ № 71	СОШ № 86	
	гимн. № 92	СОШ № 22	СОШ № 42	СОШ № 77	СОШ № 95		
	лицей № 48	СОШ № 34	СОШ № 49	ООШ № 79	СОШ № 96		

98-97%	гимн. № 18	гимн. № 44	СОШ № 8	СОШ № 38	СОШ № 74
10 00	гимн. № 25	ООШ № 7	СОШ № 31	СОШ № 43	СОШ № 99

*Первые классы в отчёт не включаются

** % выставленных годовых оценок меньше 100% возможен даже в том случае, если все ученики имеют годовые оценки, т.к. в школе могут быть обучающиеся, выбывшие из школы в течение учебного периода (до его окончания).

Процент выставленных итоговых оценок*

100%	гимн. № 3	лицей № 12	СОШ № 19	СОШ № 53	СОШ № 68	НОШ № 94
	гимн. № 23	лицей № 64	СОШ № 20	СОШ № 55	СОШ № 70	СОШ № 95
	гимн. № 25	лицей № 90	СОШ № 24	СОШ № 57	СОШ № 73	СОШ № 96
	гимн. № 33	СОШ № 1	СОШ № 29	СОШ № 58	СОШ № 75	СОШ № 98
	гимн. № 36	СОШ № 2	СОШ № 30	СОШ № 60	СОШ № 76	СОШ № 100
	гимн. № 40	СОШ № 5	СОШ № 31	СОШ № 61	СОШ № 78	СОШ № 101
	гимн. № 54	СОШ № 6	СОШ № 32	СОШ № 62	СОШ № 80	О(С)ОШ № 3
	гимн. № 69	ООШ № 7	СОШ № 35	СОШ № 63	СОШ № 83	
	гимн. № 82	СОШ № 10	СОШ № 45	СОШ № 65	СОШ № 84	
	гимн. № 87	СОШ № 14	СОШ № 46	СОШ № 66	СОШ № 85	
99%	гимн. № 18	СОШ № 22	СОШ № 39	СОШ № 49	ООШ № 79	
	гимн. № 92	СОШ № 34	СОШ № 42	СОШ № 50	ООШ № 81	
	лицей № 48	СОШ № 37	СОШ № 43	СОШ № 71	СОШ № 86	
	СОШ № 11	СОШ № 38	СОШ № 47	СОШ № 77	СОШ № 99	
98-97%	гимн. № 44	гимн. № 72	СОШ № 8	СОШ № 11-Ф	СОШ № 41	СОШ № 74
6 00						

*Первые классы в отчёт не включаются

** % выставленных итоговых оценок меньше 100% возможен даже в том случае, если все ученики имеют итоговые оценки, т.к. в школе могут быть обучающиеся, выбывшие из школы в течение учебного периода (до его окончания).

Процент заполненных тем уроков

100%	гимн. № 3	лицей № 48	СОШ № 22	СОШ № 46	СОШ № 66	СОШ № 85
	гимн. № 23	лицей № 90	СОШ № 29	СОШ № 47	СОШ № 102	СОШ № 89
	гимн. № 25	СОШ № 2	СОШ № 30	СОШ № 50	СОШ № 67	СОШ № 93
	гимн. № 33	СОШ № 5	СОШ № 32	СОШ № 51	СОШ № 73	НОШ № 94
	гимн. № 36	СОШ № 6	СОШ № 34	СОШ № 52	СОШ № 74	СОШ № 95
	гимн. № 40	ООШ № 7	СОШ № 35	СОШ № 53	СОШ № 75	СОШ № 96
	гимн. № 54	СОШ № 11-Ф	СОШ № 37	СОШ № 57	СОШ № 76	СОШ № 98
	гимн. № 72	СОШ № 14	СОШ № 38	СОШ № 58	СОШ № 77	СОШ № 100
	гимн. № 82	СОШ № 16	СОШ № 39	СОШ № 61	СОШ № 78	СОШ № 101
	гимн. № 92	СОШ № 19	СОШ № 41	СОШ № 62	ООШ № 81	
99-95%	лицей № 12	СОШ № 20	СОШ № 45	СОШ № 63	СОШ № 84	
	гимн. № 18	лицей № 4	СОШ № 17	СОШ № 49	СОШ № 68	СОШ № 83
	гимн. № 44	лицей № 64	СОШ № 24	СОШ № 55	СОШ № 70	СОШ № 86
	гимн. № 69	СОШ № 1	СОШ № 31	СОШ № 60	СОШ № 71	СОШ № 99
24 00	гимн. № 88	СОШ № 10	СОШ № 42	СОШ № 65	СОШ № 80	О(С)ОШ № 3

Менее 95% гимн. № 87 СОШ № 8 СОШ № 11 СОШ № 43 ООШ № 79
5 00

Процент заполненного домашнего задания*

100% 65 00	гимн. № 3	лицей № 90	СОШ № 22	СОШ № 47	СОШ № 102	СОШ № 84
	гимн. № 23	СОШ № 1	СОШ № 29	СОШ № 51	СОШ № 67	СОШ № 85
	гимн. № 25	СОШ № 2	СОШ № 30	СОШ № 52	СОШ № 71	СОШ № 89
	гимн. № 33	СОШ № 5	СОШ № 32	СОШ № 53	СОШ № 73	СОШ № 93
	гимн. № 36	СОШ № 6	СОШ № 35	СОШ № 55	СОШ № 74	НОШ № 94
	гимн. № 40	ООШ № 7	СОШ № 37	СОШ № 57	СОШ № 75	СОШ № 96
	гимн. № 54	СОШ № 11-Ф	СОШ № 38	СОШ № 58	СОШ № 76	СОШ № 98
	гимн. № 72	СОШ № 14	СОШ № 39	СОШ № 61	СОШ № 77	СОШ № 99
	гимн. № 82	СОШ № 16	СОШ № 41	СОШ № 62	СОШ № 78	СОШ № 100
	гимн. № 92	СОШ № 19	СОШ № 45	СОШ № 63	ООШ № 79	СОШ № 101
	лицей № 12	СОШ № 20	СОШ № 46	СОШ № 66	ООШ № 81	
99-95% 21 00	гимн. № 18	лицей № 64	СОШ № 24	СОШ № 50	СОШ № 70	О(С)ОШ № 3
	гимн. № 44	СОШ № 10	СОШ № 34	СОШ № 60	СОШ № 80	
	гимн. № 88	СОШ № 11	СОШ № 42	СОШ № 65	СОШ № 83	
	лицей № 48	СОШ № 17	СОШ № 49	СОШ № 68	СОШ № 95	
Менее 95% 7 00	гимн. № 69	лицей № 4	СОШ № 31	СОШ № 86		
	гимн. № 87	СОШ № 8	СОШ № 43			

*Первые классы в отчет не включаются

3. Статистика посещений

пользователями электронных журналов и дневников

Среднее кол-во обращений одного РОДИТЕЛЯ за период

58-20 обр. 22 00	гимн. № 18	гимн. № 82	СОШ № 10	СОШ № 60	СОШ № 71	СОШ № 83
	гимн. № 23	лицей № 12	СОШ № 20	СОШ № 63	СОШ № 73	СОШ № 101
	гимн. № 40	лицей № 90	СОШ № 31	СОШ № 65	СОШ № 76	
	гимн. № 44	СОШ № 6	СОШ № 41	СОШ № 70	ООШ № 81	
19-10 обр-ний 35 00	гимн. № 33	гимн. № 92	СОШ № 11	СОШ № 38	СОШ № 50	СОШ № 78
	гимн. № 36	лицей № 4	СОШ № 16	СОШ № 39	СОШ № 51	СОШ № 80
	гимн. № 54	лицей № 48	СОШ № 24	СОШ № 42	СОШ № 52	СОШ № 89
	гимн. № 69	лицей № 64	СОШ № 34	СОШ № 45	СОШ № 55	СОШ № 93
	гимн. № 87	СОШ № 2	СОШ № 35	СОШ № 46	СОШ № 61	СОШ № 95
	гимн. № 88	СОШ № 5	СОШ № 37	СОШ № 47	СОШ № 74	
9-5 обр-ний 26 00	гимн. № 3	СОШ № 8	СОШ № 32	СОШ № 62	СОШ № 84	СОШ № 100
	гимн. № 25	СОШ № 11-Ф	СОШ № 43	СОШ № 102	НОШ № 94	
	гимн. № 72	СОШ № 14	СОШ № 53	СОШ № 67	СОШ № 96	
	СОШ № 1	СОШ № 17	СОШ № 57	СОШ № 75	СОШ № 98	
	ООШ № 7	СОШ № 19	СОШ № 58	СОШ № 77	СОШ № 99	
4-1 обр-ний 9 00	СОШ № 22	СОШ № 30	СОШ № 66	ООШ № 79	СОШ № 86	
	СОШ № 29	СОШ № 49	СОШ № 68	СОШ № 85		

0 обр-ний О(С)ОШ № 3*

*Допустимо, так как в вечерней школе несовершеннолетних учащихся менее половины.

Среднее кол-во обращений одного УЧАЩЕГОСЯ за период

60-20 обр. 33 ОО	гимн. № 18	лицей № 64	СОШ № 24	СОШ № 51	СОШ № 71	СОШ № 96
	гимн. № 40	СОШ № 1	СОШ № 30	СОШ № 55	СОШ № 76	СОШ № 98
	гимн. № 44	СОШ № 6	СОШ № 31	СОШ № 60	ООШ № 81	СОШ № 101
	гимн. № 69	СОШ № 10	СОШ № 38	СОШ № 65	СОШ № 83	
	гимн. № 82	СОШ № 19	СОШ № 41	СОШ № 102	СОШ № 85	
	лицей № 12	СОШ № 20	СОШ № 45	СОШ № 70	СОШ № 95	
19-10 обр-ний 28 ОО	гимн. № 3	гимн. № 87	СОШ № 11	СОШ № 47	СОШ № 63	СОШ № 84
	гимн. № 23	гимн. № 92	СОШ № 17	СОШ № 50	СОШ № 68	СОШ № 89
	гимн. № 33	лицей № 90	СОШ № 34	СОШ № 53	СОШ № 73	СОШ № 93
	гимн. № 36	СОШ № 5	СОШ № 35	СОШ № 61	СОШ № 74	
	гимн. № 54	ООШ № 7	СОШ № 46	СОШ № 62	СОШ № 78	
9-5 обр-ний 26 ОО	гимн. № 25	СОШ № 8	СОШ № 29	СОШ № 43	СОШ № 66	СОШ № 100
	гимн. № 72	СОШ № 11-	СОШ № 32	СОШ № 49	СОШ № 67	
	гимн. № 88	СОШ № 14	СОШ № 37	СОШ № 52	СОШ № 75	
	лицей № 4	СОШ № 16	СОШ № 39	СОШ № 57	СОШ № 77	
	СОШ № 2	СОШ № 22	СОШ № 42	СОШ № 58	СОШ № 99	
4-1 обр-ний 6 ОО	лицей № 48	ООШ № 79	СОШ № 80	СОШ № 86	НОШ № 94	О(С)ОШ № 3

Среднее кол-во обращений одного УЧИТЕЛЯ за период

123-30 обр-ний 93 организации

Менее 30 обр. ---

4. Заполнение разделов СГО

Процент заполнения КАРТОЧКИ образовательной организации

100 %	83 организаций				
97,92 %	гимн. № 25				
95,83 %	гимн. № 82	СОШ № 8	СОШ № 11-Ф	СОШ № 32	ООШ № 79
93,75 %	гимн. № 40	СОШ № 2	СОШ № 46		
85,42 %	СОШ № 68				

Процент заполнения раздела «Образование» в педагогическом портфолио

100% 25 ОО	гимн. № 33	лицей № 12	СОШ № 29	СОШ № 57	СОШ № 93	
	гимн. № 36	лицей № 48	СОШ № 30	СОШ № 63	НОШ № 94	
	гимн. № 40	лицей № 90	СОШ № 42	СОШ № 73	СОШ № 95	
	гимн. № 44	СОШ № 11-Ф	СОШ № 51	ООШ № 79	СОШ № 101	
	гимн. № 69	СОШ № 20	СОШ № 53	СОШ № 86	О(С)ОШ № 3	
99-98% 34 ОО	гимн. № 3	гимн. № 92	СОШ № 17	СОШ № 45	СОШ № 102	СОШ № 84
	гимн. № 18	лицей № 4	СОШ № 22	СОШ № 49	СОШ № 70	СОШ № 89
	гимн. № 23	лицей № 64	СОШ № 31	СОШ № 52	СОШ № 71	СОШ № 96
	гимн. № 72	СОШ № 1	СОШ № 35	СОШ № 55	СОШ № 80	СОШ № 100
	гимн. № 87	СОШ № 5	СОШ № 37	СОШ № 62	ООШ № 81	
	гимн. № 88	СОШ № 14	СОШ № 39	СОШ № 65	СОШ № 83	
97-90 % 27 ОО	гимн. № 25	СОШ № 8	СОШ № 34	СОШ № 60	СОШ № 74	СОШ № 98
	гимн. № 54	СОШ № 10	СОШ № 38	СОШ № 61	СОШ № 75	СОШ № 99
	гимн. № 82	СОШ № 16	СОШ № 41	СОШ № 66	СОШ № 76	
	СОШ № 6	СОШ № 24	СОШ № 47	СОШ № 67	СОШ № 77	
	ООШ № 7	СОШ № 32	СОШ № 50	СОШ № 68	СОШ № 85	
89-80 % 6 ОО	СОШ № 2	СОШ № 11	СОШ № 19	СОШ № 43	СОШ № 58	СОШ № 78
менее 80 %	СОШ № 46					

Процент заполнения раздела «Повышение квалификации» в педагогическом портфолио

100 %	СОШ № 11-Ф	СОШ № 63	СОШ № 101			
99-95% 44 ОО	гимн. № 23	лицей № 64	СОШ № 22	СОШ № 55	СОШ № 76	СОШ № 89
	гимн. № 33	лицей № 90	СОШ № 29	СОШ № 57	ООШ № 79	НОШ № 94
	гимн. № 36	СОШ № 1	СОШ № 30	СОШ № 62	СОШ № 80	СОШ № 95
	гимн. № 69	ООШ № 7	СОШ № 35	СОШ № 65	ООШ № 81	О(С)ОШ № 3
	гимн. № 87	СОШ № 14	СОШ № 37	СОШ № 66	СОШ № 83	
	гимн. № 92	СОШ № 16	СОШ № 39	СОШ № 102	СОШ № 84	
	лицей № 12	СОШ № 17	СОШ № 42	СОШ № 70	СОШ № 85	
94-85 % 32 ОО	лицей № 48	СОШ № 20	СОШ № 53	СОШ № 73	СОШ № 86	
	гимн. № 3	гимн. № 82	СОШ № 19	СОШ № 47	СОШ № 67	СОШ № 96
	гимн. № 18	гимн. № 88	СОШ № 24	СОШ № 49	СОШ № 68	СОШ № 98
	гимн. № 25	лицей № 4	СОШ № 31	СОШ № 51	СОШ № 74	
	гимн. № 44	СОШ № 2	СОШ № 41	СОШ № 52	СОШ № 75	
	гимн. № 54	СОШ № 5	СОШ № 43	СОШ № 60	СОШ № 77	
84-75 % 12 ОО	гимн. № 72	СОШ № 6	СОШ № 45	СОШ № 61	СОШ № 93	
	гимн. № 40	СОШ № 10	СОШ № 32	СОШ № 50	СОШ № 71	СОШ № 99
менее 75 %	СОШ № 8	СОШ № 11	СОШ № 38	СОШ № 58	СОШ № 78	СОШ № 100
	СОШ № 34	СОШ № 46				

Процент заполнения сведений об учащихся

100-99 % 46 ОО	гимн. № 3	гимн. № 72	СОШ № 5	СОШ № 30	СОШ № 47	ООШ № 81
	гимн. № 18	гимн. № 92	СОШ № 6	СОШ № 31	СОШ № 52	СОШ № 83
	гимн. № 23	лицей № 4	ООШ № 7	СОШ № 32	СОШ № 63	СОШ № 86
	гимн. № 33	лицей № 48	СОШ № 11-Ф	СОШ № 35	СОШ № 102	НОШ № 94
	гимн. № 36	лицей № 64	СОШ № 19	СОШ № 37	СОШ № 68	СОШ № 100
	гимн. № 40	лицей № 90	СОШ № 20	СОШ № 39	СОШ № 71	СОШ № 101
	гимн. № 44	СОШ № 1	СОШ № 22	СОШ № 43	СОШ № 73	
98-95% 31 ОО	гимн. № 54	СОШ № 2	СОШ № 24	СОШ № 45	ООШ № 79	
	гимн. № 69	СОШ № 10	СОШ № 42	СОШ № 57	СОШ № 80	О(С)ОШ № 3
	гимн. № 82	СОШ № 11	СОШ № 49	СОШ № 58	СОШ № 84	
	гимн. № 87	СОШ № 16	СОШ № 50	СОШ № 65	СОШ № 85	
	гимн. № 88	СОШ № 29	СОШ № 51	СОШ № 67	СОШ № 89	
	лицей № 12	СОШ № 34	СОШ № 53	СОШ № 75	СОШ № 95	
94-85 % 14 ОО	СОШ № 8	СОШ № 41	СОШ № 55	СОШ № 78	СОШ № 98	
	гимн. № 25	СОШ № 38	СОШ № 62	СОШ № 76	СОШ № 96	
	СОШ № 14	СОШ № 60	СОШ № 66	СОШ № 77	СОШ № 99	
менее 85 %	СОШ № 17	СОШ № 61	СОШ № 70	СОШ № 93		
	СОШ № 46	СОШ № 74				

Заполнение хранилища документов

9-8 разделов 54 ОО	гимн. № 3	гимн. № 87	СОШ № 14	СОШ № 47	СОШ № 66	СОШ № 85
	гимн. № 23	гимн. № 88	СОШ № 16	СОШ № 50	СОШ № 67	СОШ № 86
	гимн. № 25	лицей № 12	СОШ № 17	СОШ № 52	СОШ № 68	СОШ № 89
	гимн. № 36	лицей № 48	СОШ № 19	СОШ № 53	СОШ № 70	СОШ № 93
	гимн. № 40	лицей № 90	СОШ № 20	СОШ № 55	СОШ № 73	НОШ № 94
	гимн. № 44	СОШ № 1	СОШ № 31	СОШ № 57	СОШ № 75	СОШ № 95
	гимн. № 54	СОШ № 6	СОШ № 35	СОШ № 58	ООШ № 79	СОШ № 98
	гимн. № 72	ООШ № 7	СОШ № 37	СОШ № 63	СОШ № 80	СОШ № 101
7-5 разделов 25 ОО	гимн. № 82	СОШ № 11-Ф	СОШ № 41	СОШ № 65	ООШ № 81	О(С)ОШ № 3
	гимн. № 18	лицей № 64	СОШ № 30	СОШ № 60	СОШ № 78	
	гимн. № 33	СОШ № 2	СОШ № 39	СОШ № 62	СОШ № 83	
	гимн. № 69	СОШ № 8	СОШ № 43	СОШ № 102	СОШ № 84	
	гимн. № 92	СОШ № 24	СОШ № 45	СОШ № 74	СОШ № 99	
4-1 разделов 13 ОО	лицей № 4	СОШ № 29	СОШ № 49	СОШ № 76	СОШ № 100	
	СОШ № 5	СОШ № 22	СОШ № 42	СОШ № 61	СОШ № 96	
	СОШ № 10	СОШ № 32	СОШ № 46	СОШ № 71		
0 разделов	СОШ № 11	СОШ № 34	СОШ № 51	СОШ № 77		
	СОШ № 38					

Заполнение формы статистической отчетности ОО-1

74 раздела 64 ОО	гимн. № 3	гимн. № 87	СОШ № 11	СОШ № 39	СОШ № 58	СОШ № 80
	гимн. № 18	гимн. № 88	СОШ № 11-Ф	СОШ № 41	СОШ № 63	СОШ № 83
	гимн. № 23	гимн. № 92	СОШ № 16	СОШ № 42	СОШ № 65	СОШ № 86
	гимн. № 25	лицей № 12	СОШ № 19	СОШ № 45	СОШ № 67	НОШ № 94
	гимн. № 33	лицей № 48	СОШ № 24	СОШ № 46	СОШ № 68	СОШ № 95
	гимн. № 36	лицей № 64	СОШ № 29	СОШ № 49	СОШ № 70	СОШ № 99
	гимн. № 40	лицей № 90	СОШ № 30	СОШ № 50	СОШ № 73	СОШ № 100
	гимн. № 44	СОШ № 2	СОШ № 31	СОШ № 51	СОШ № 75	СОШ № 101
	гимн. № 54	СОШ № 5	СОШ № 32	СОШ № 52	СОШ № 76	О(С)ОШ № 3
	гимн. № 72	ООШ № 7	СОШ № 34	СОШ № 53	СОШ № 78	
Менее 74 разделов 27 ОО	гимн. № 82	СОШ № 10	СОШ № 35	СОШ № 55	ООШ № 79	
	гимн. № 69	СОШ № 14	СОШ № 38	СОШ № 66	ООШ № 81	СОШ № 96
	лицей № 4	СОШ № 17	СОШ № 43	СОШ № 102	СОШ № 84	СОШ № 98
	СОШ № 1	СОШ № 20	СОШ № 47	СОШ № 71	СОШ № 85	
0 разделов 2 ОО	СОШ № 6	СОШ № 22	СОШ № 57	СОШ № 74	СОШ № 89	
	СОШ № 8	СОШ № 37	СОШ № 62	СОШ № 77	СОШ № 93	
	СОШ № 60	СОШ № 61				

Заполнение формы статистической отчетности ОО-2

21 раздел 7 ОО	СОШ № 8	СОШ № 31	СОШ № 63	СОШ № 76		
	СОШ № 24	СОШ № 47	СОШ № 102			
Менее 21 раздела 12 ОО	гимн. № 25	ООШ № 7	СОШ № 20	СОШ № 35	СОШ № 53	СОШ № 78
	СОШ № 1	СОШ № 17	СОШ № 29	СОШ № 49	СОШ № 58	СОШ № 93
0 разделов 74 ОО	гимн. № 3	гимн. № 92	СОШ № 16	СОШ № 46	СОШ № 70	СОШ № 89
	гимн. № 18	лицей № 4	СОШ № 19	СОШ № 50	СОШ № 71	НОШ № 94
	гимн. № 23	лицей № 12	СОШ № 22	СОШ № 51	СОШ № 73	СОШ № 95
	гимн. № 33	лицей № 48	СОШ № 30	СОШ № 52	СОШ № 74	СОШ № 96
	гимн. № 36	лицей № 64	СОШ № 32	СОШ № 55	СОШ № 75	СОШ № 98
	гимн. № 40	лицей № 90	СОШ № 34	СОШ № 57	СОШ № 77	СОШ № 99
	гимн. № 44	СОШ № 2	СОШ № 37	СОШ № 60	ООШ № 79	СОШ № 100
	гимн. № 54	СОШ № 5	СОШ № 38	СОШ № 61	СОШ № 80	СОШ № 101
	гимн. № 69	СОШ № 6	СОШ № 39	СОШ № 62	ООШ № 81	О(С)ОШ № 3
	гимн. № 72	СОШ № 10	СОШ № 41	СОШ № 65	СОШ № 83	
	гимн. № 82	СОШ № 11	СОШ № 42	СОШ № 66	СОШ № 84	
	гимн. № 87	СОШ № 11-Ф	СОШ № 43	СОШ № 67	СОШ № 85	
	гимн. № 88	СОШ № 14	СОШ № 45	СОШ № 68	СОШ № 86	

Подробная информация о результатах мониторинга представлена в таблице «Мониторинг АИС СГО 07 июня 2020».

Директор МКУ КМЦИКТ «Старт»



В.А. Дьяченко

Миклашевская В.В.
25-99-888