

## СПРАВКА

**по итогам мониторинга информационной наполненности электронных журналов и дневников общеобразовательных организаций МО г. Краснодар в АИС «Сетевой город. Образование» по состоянию на 01.03.2020г.**

**Отчётный период: 09.01.2020-29.02.2020г.**

Во исполнение приказа департамента образования администрации муниципального образования город Краснодар от 12.03.2014 г. № 138 «О внедрении и использовании автоматизированной информационной системы «Сетевой город. Образование» был проведён мониторинг информационной наполненности электронных журналов и дневников в АИС «Сетевой город. Образование».

### Процент информационной наполненности за период

<b>100%</b>	гимн. № 36	гимн. № 44	лицей № 48	ООШ № 7	СОШ № 95	
<b>10 00</b>	гимн. № 40	лицей № 12	лицей № 90	СОШ № 53	СОШ № 101	
<b>96%</b>	гимн. № 3	гимн. № 72	СОШ № 11-Ф	СОШ № 55	СОШ № 73	
<b>20 00</b>	гимн. № 23	гимн. № 87	СОШ № 20	СОШ № 57	ООШ № 81	
	гимн. № 33	лицей № 64	СОШ № 35	СОШ № 63	СОШ № 93	
	гимн. № 54	СОШ № 1	СОШ № 50	СОШ № 65	НОШ № 94	
<b>92%</b>	гимн. № 25	лицей № 4	СОШ № 17	СОШ № 47	СОШ № 75	СОШ № 100
<b>21 00</b>	гимн. № 69	СОШ № 2	СОШ № 24	СОШ № 52	СОШ № 83	
	гимн. № 82	СОШ № 6	СОШ № 30	СОШ № 67	СОШ № 86	
	гимн. № 92	СОШ № 16	СОШ № 31	СОШ № 70	СОШ № 89	
<b>88%</b>	гимн. № 88	СОШ № 39	СОШ № 51	ООШ № 79	СОШ № 85	О(С)ОШ № 3
<b>16 00</b>	СОШ № 5	СОШ № 42	СОШ № 76	СОШ № 80	СОШ № 98	
	СОШ № 37	СОШ № 45	СОШ № 78	СОШ № 84	СОШ № 99	
<b>84%</b>	гимн. № 18	СОШ № 19	СОШ № 34	СОШ № 62	СОШ № 68	
<b>10 00</b>	СОШ № 14	СОШ № 29	СОШ № 49	СОШ № 66	СОШ № 96	
<b>80 %</b>	СОШ № 10	СОШ № 41	СОШ № 102	СОШ № 77		
<b>7 00</b>	СОШ № 11	СОШ № 58	СОШ № 71			
<b>76%</b>	СОШ № 32	СОШ № 38	СОШ № 43	СОШ № 60	СОШ № 74	
<b>5 00</b>						
<b>72 %</b>	СОШ № 46	СОШ № 61				
<b>2 00</b>						
<b>64%</b>	СОШ № 8	СОШ № 22				
<b>2 00</b>						



**Динамика информационной наполненности  
электронных журналов и дневников в АИС СГО  
по каждой общеобразовательной организации  
в течение текущего учебного года**



(отчетный период: 02.09-31.10.2019 по состоянию на 31.10.2019)

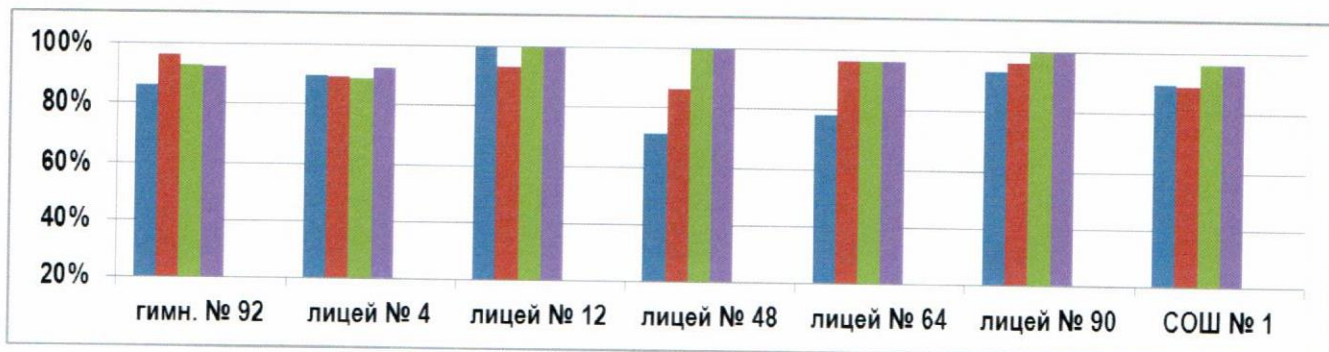
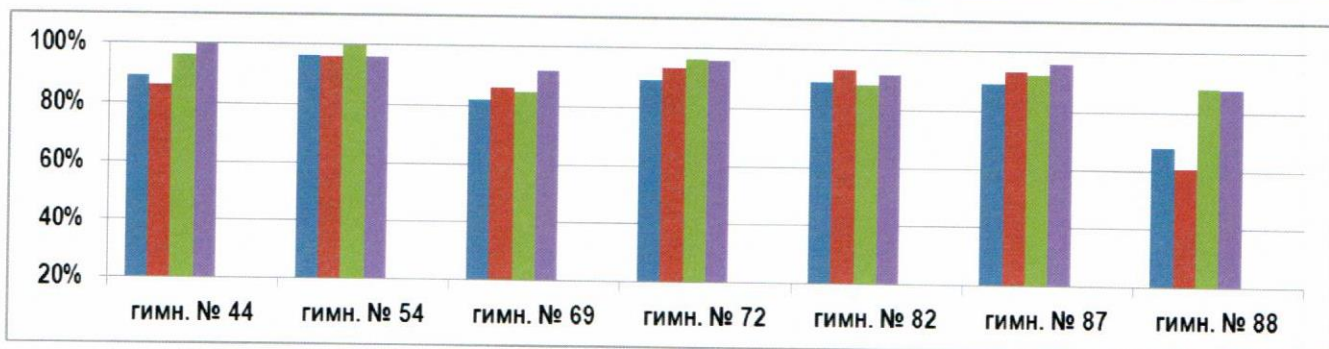
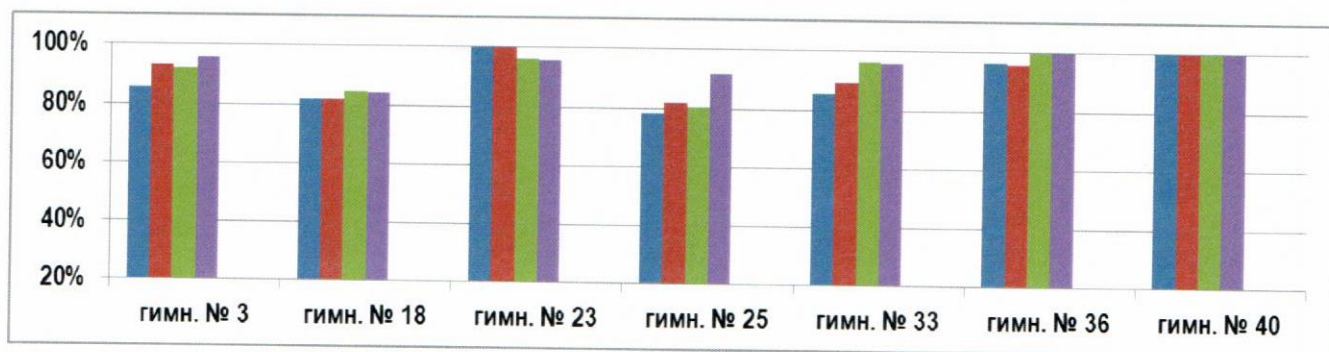
(отчетный период: 01.11-05.12.2019 по состоянию на 05.12.2019)

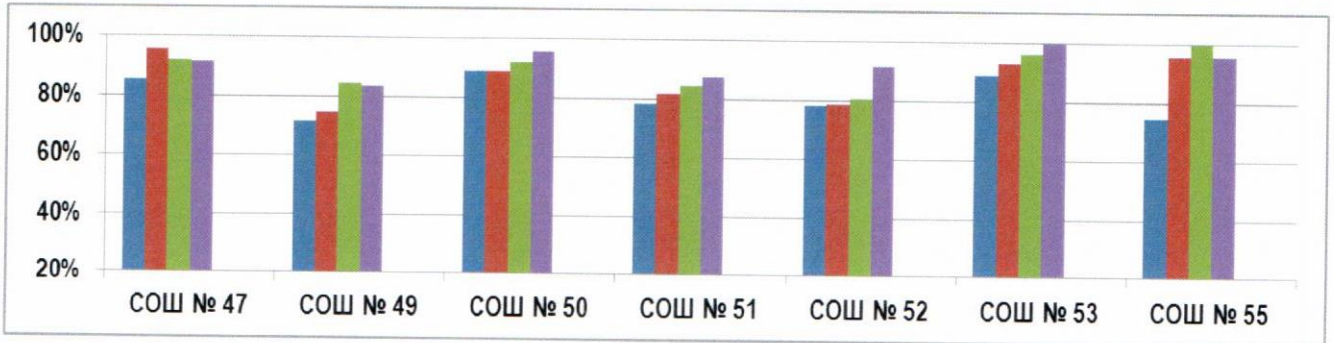
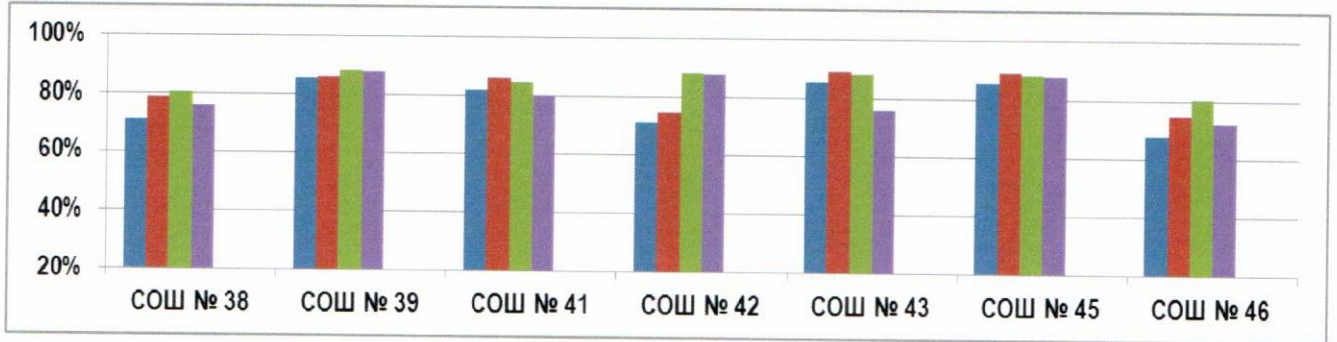
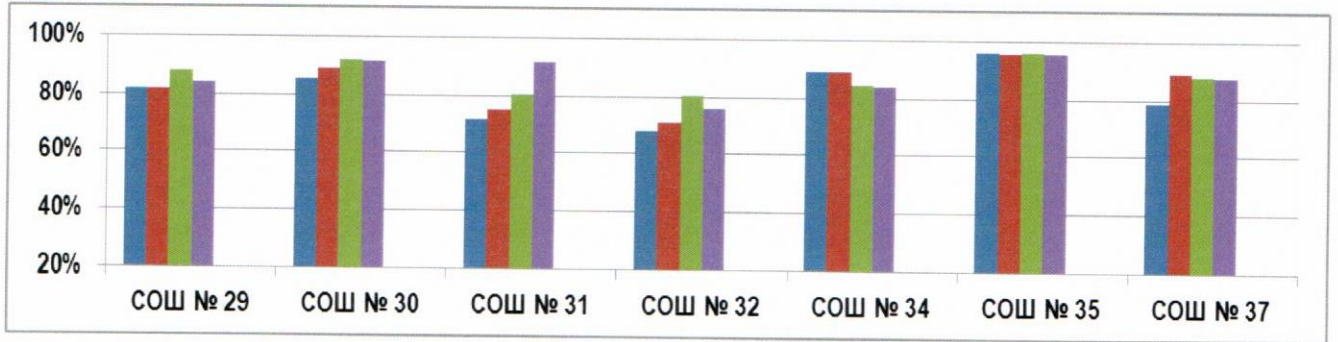
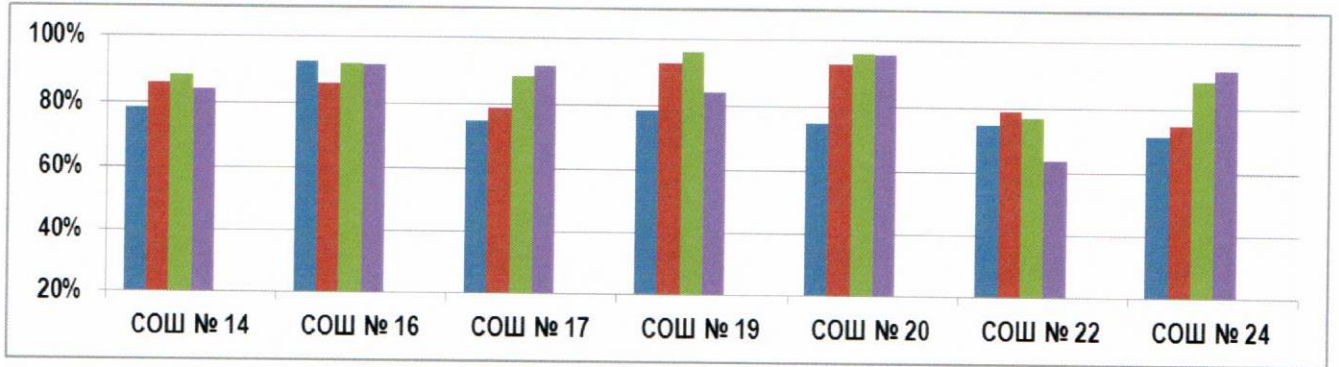
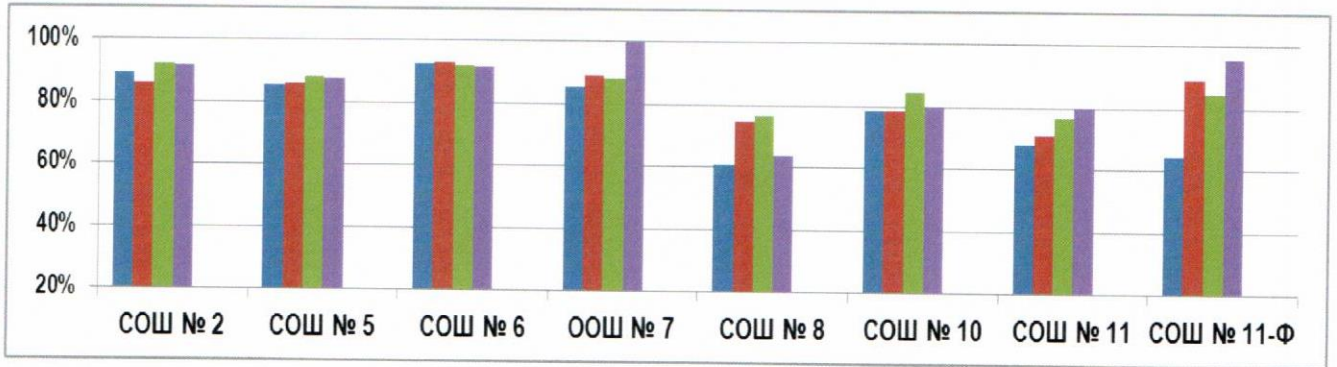
(отчетный период: 11.11.2019-08.01.2020 по состоянию на 09.01.2020)

(отчетный период: 09.01.2020-29.02.2020 по состоянию на 01.03.2020)

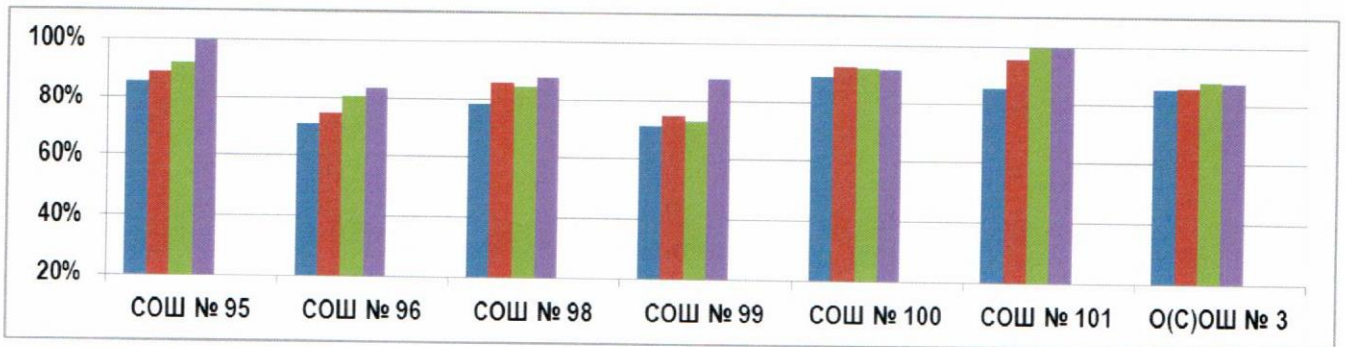
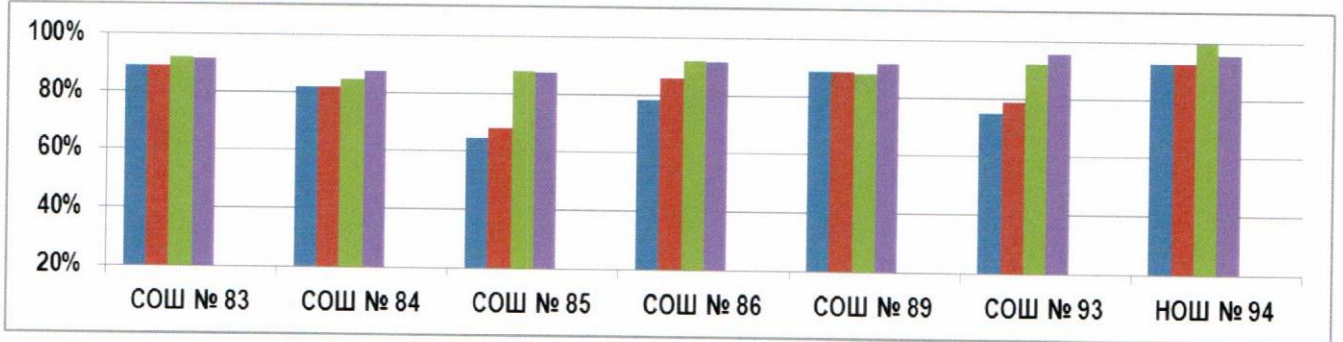
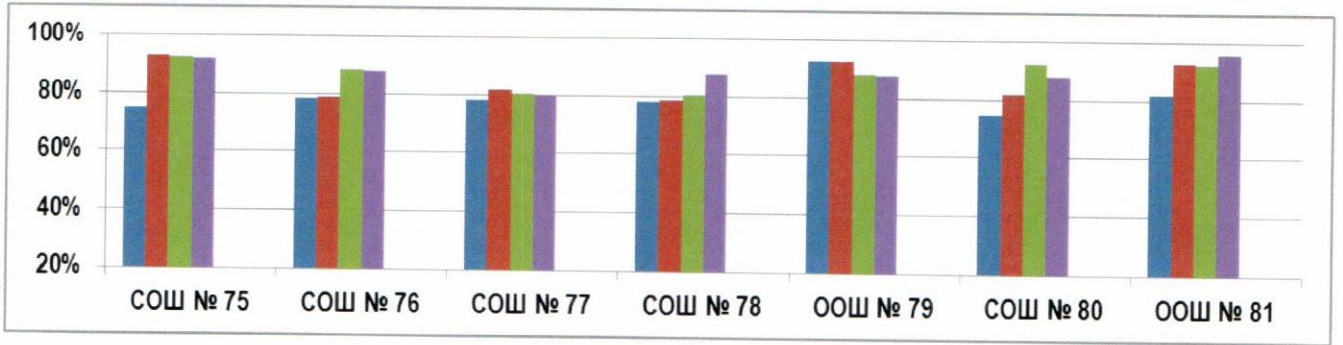
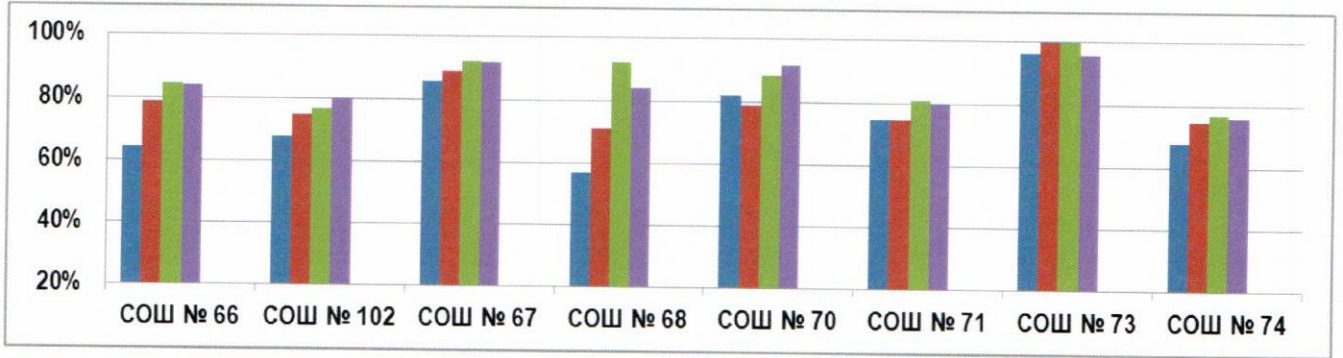
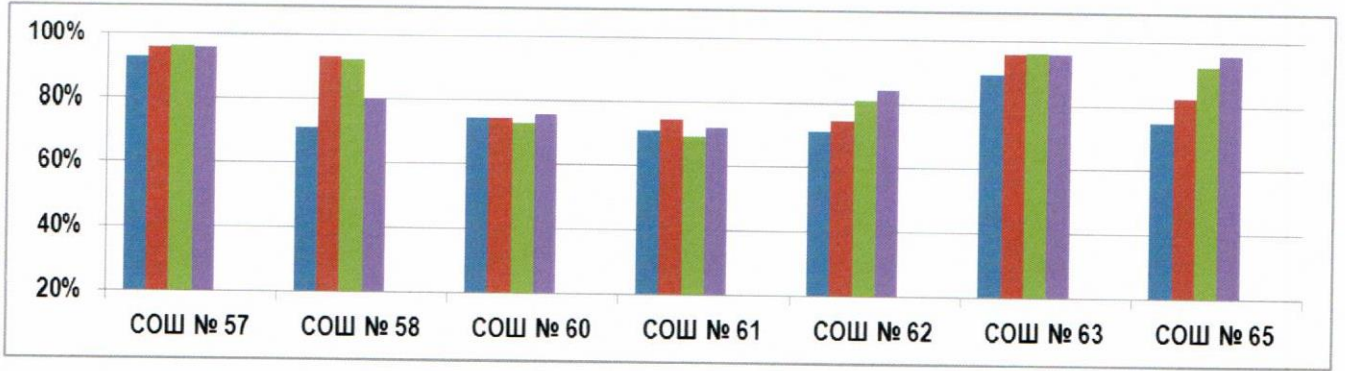
\*Подробная информация по каждому мониторингу за указанный период размещена на официальном сайте КМЦИКТ «Старт» в открытом доступе в разделе *Проекты/ АИС «Сетевой город. Образование»/ Общеобразовательные организации/ Мониторинги.*

Организации в диаграмме расположены в порядке согласно их наименованию и номеру.











**Подробный анализ  
информационной наполненности АИС СГО  
за период: 09.01.2020-29.02.2020г.  
по состоянию на 01.03.2020г.**

**Ключевые показатели  
информационной наполненности АИС СГО**

1. Актуальность информации об образовательной организации, педагогическом коллективе, обучающихся, их родителях, а также содержании образовательного процесса

<b>Кол-во учителей</b>	<b>Соответствие</b> данным ОО-1 (с учетом допустимой разницы): 89 организаций
	<b>Несоответствие</b> данным: СОШ № 11, СОШ № 46, СОШ № 58, СОШ № 67
<b>Кол-во учащихся</b>	<b>Соответствие</b> данным ОО-1 (с учетом допустимой разницы): 92 организации
	<b>Несоответствие</b> данным: СОШ № 22
<b>Кол-во классов</b>	<b>Соответствие</b> данным ОО-1 (с учетом допустимой разницы): 91 организация
	<b>Несоответствие</b> данным: СОШ № 66, СОШ № 102
<b>Кол-во КТП</b>	<b>Нормативная наполненность:</b> 93 организации
	<b>Наполненность ниже нормативной:</b> ---

**Процент учащихся, у которых введён хотя бы один родитель**

<b>100% 57 ОО</b>	гимн. № 3	гимн. № 72	СОШ № 5	СОШ № 34	СОШ № 53	ООШ № 81
	гимн. № 18	гимн. № 82	СОШ № 6	СОШ № 35	СОШ № 57	СОШ № 84
	гимн. № 23	гимн. № 87	ООШ № 7	СОШ № 37	СОШ № 63	СОШ № 86
	гимн. № 25	гимн. № 88	СОШ № 11-Ф	СОШ № 39	СОШ № 66	СОШ № 89
	гимн. № 33	гимн. № 92	СОШ № 19	СОШ № 42	СОШ № 102	НОШ № 94
	гимн. № 36	лицей № 4	СОШ № 20	СОШ № 43	СОШ № 68	СОШ № 96
	гимн. № 40	лицей № 12	СОШ № 24	СОШ № 47	СОШ № 73	СОШ № 101
	гимн. № 44	лицей № 48	СОШ № 29	СОШ № 49	СОШ № 75	
	гимн. № 54	лицей № 90	СОШ № 30	СОШ № 51	СОШ № 76	
	гимн. № 69	СОШ № 2	СОШ № 31	СОШ № 52	ООШ № 79	



<b>99-95% 34 ОО</b>	лицей № 64	СОШ № 16	СОШ № 45	СОШ № 61	СОШ № 77	СОШ № 95
	СОШ № 1	СОШ № 17	СОШ № 46	СОШ № 62	СОШ № 78	СОШ № 98
	СОШ № 8	СОШ № 22	СОШ № 50	СОШ № 65	СОШ № 80	СОШ № 99
	СОШ № 10	СОШ № 32	СОШ № 55	СОШ № 67	СОШ № 83	СОШ № 100
	СОШ № 11	СОШ № 38	СОШ № 58	СОШ № 70	СОШ № 85	
	СОШ № 14	СОШ № 41	СОШ № 60	СОШ № 71	СОШ № 93	
<b>Менее 95%</b>	СОШ № 74	О(С)ОШ № 3*				

\*Показатель 65 % допустим, т.к. в вечерней школе совершеннолетних обучающихся более 50%.

## 2. Актуальность информации о ходе, результатах текущего контроля успеваемости, промежуточной аттестации обучающихся и посещаемости уроков

**Кол-во текущих оценок**

**Нормативная наполненность:**

93 организации

**Несоответствие данным:**

---

**Кол-во пропусков**

**Нормативная наполненность:**

93 организации

**Несоответствие данным:**

---

### Процент выставленных итоговых оценок\*

<b>100% 48 ОО</b>	гимн. № 3	лицей № 4	СОШ № 16	СОШ № 47	СОШ № 67	СОШ № 84
	гимн. № 23	лицей № 12	СОШ № 24	СОШ № 51	СОШ № 71	СОШ № 89
	гимн. № 33	лицей № 64	СОШ № 30	СОШ № 52	СОШ № 75	СОШ № 93
	гимн. № 40	лицей № 90	СОШ № 31	СОШ № 55	СОШ № 76	НОШ № 94
	гимн. № 54	СОШ № 1	СОШ № 34	СОШ № 57	СОШ № 77	СОШ № 96
	гимн. № 69	СОШ № 6	СОШ № 35	СОШ № 60	ООШ № 79	СОШ № 98
	гимн. № 72	ООШ № 7	СОШ № 39	СОШ № 61	СОШ № 80	СОШ № 100
	гимн. № 82	СОШ № 14	СОШ № 45	СОШ № 63	СОШ № 83	СОШ № 101
<b>99% 27 ОО</b>	гимн. № 18	СОШ № 10	СОШ № 29	СОШ № 46	СОШ № 68	СОШ № 85
	гимн. № 36	СОШ № 11	СОШ № 37	СОШ № 53	СОШ № 70	О(С)ОШ № 3
	гимн. № 87	СОШ № 17	СОШ № 41	СОШ № 65	СОШ № 73	
	лицей № 48	СОШ № 19	СОШ № 42	СОШ № 66	СОШ № 78	
	СОШ № 5	СОШ № 20	СОШ № 43	СОШ № 102	ООШ № 81	
<b>98-95% 18 ОО</b>	гимн. № 25	гимн. № 92	СОШ № 11-Ф	СОШ № 38	СОШ № 58	СОШ № 86
	гимн. № 44	СОШ № 2	СОШ № 22	СОШ № 49	СОШ № 62	СОШ № 95
	гимн. № 88	СОШ № 8	СОШ № 32	СОШ № 50	СОШ № 74	СОШ № 99
<b>Менее 95%</b>	---					

\*Первые классы в отчёт не включаются

\*\* % выставленных итоговых оценок меньше 100% возможен даже в том случае, если все ученики имеют итоговые оценки, т.к. в школе могут быть обучающиеся, выбывшие из школы в течение учебного периода (до его окончания).



## Процент заполненных тем уроков

<b>100%</b>	гимн. № 92	СОШ № 11-Ф	СОШ № 63	СОШ № 96			
<b>8 00</b>	СОШ № 1	СОШ № 55	СОШ № 73	СОШ № 101			
<b>99-95%</b>	гимн. № 3	гимн. № 88	СОШ № 17	СОШ № 45	СОШ № 102	СОШ № 84	
	гимн. № 18	лицей № 4	СОШ № 20	СОШ № 46	СОШ № 67	СОШ № 85	
	гимн. № 23	лицей № 12	СОШ № 24	СОШ № 47	СОШ № 68	СОШ № 86	
	<b>75 00</b>	гимн. № 25	лицей № 48	СОШ № 29	СОШ № 50	СОШ № 70	СОШ № 89
	гимн. № 33	лицей № 64	СОШ № 30	СОШ № 51	СОШ № 71	СОШ № 93	
	гимн. № 36	лицей № 90	СОШ № 31	СОШ № 52	СОШ № 74	НОШ № 94	
	гимн. № 40	СОШ № 2	СОШ № 32	СОШ № 53	СОШ № 75	СОШ № 95	
	гимн. № 44	СОШ № 5	СОШ № 34	СОШ № 57	СОШ № 76	СОШ № 98	
	гимн. № 54	СОШ № 6	СОШ № 35	СОШ № 60	СОШ № 77	СОШ № 99	
	гимн. № 69	ООШ № 7	СОШ № 37	СОШ № 61	СОШ № 78	СОШ № 100	
	гимн. № 72	СОШ № 11	СОШ № 38	СОШ № 62	ООШ № 79		
	гимн. № 82	СОШ № 14	СОШ № 39	СОШ № 65	ООШ № 81		
	гимн. № 87	СОШ № 16	СОШ № 41	СОШ № 66	СОШ № 83		
<b>Менее 95%</b>	СОШ № 8	СОШ № 19	СОШ № 42	СОШ № 49	СОШ № 80		
<b>10 00</b>	СОШ № 10	СОШ № 22	СОШ № 43	СОШ № 58	О(С)ОШ № 3		

## Процент заполненного домашнего задания\*

<b>100%</b>	СОШ № 6	СОШ № 11-Ф	СОШ № 63	СОШ № 96			
<b>4 00</b>							
<b>99-95%</b>	гимн. № 3	гимн. № 72	ООШ № 7	СОШ № 35	СОШ № 65	СОШ № 84	
	гимн. № 18	гимн. № 82	СОШ № 11	СОШ № 47	СОШ № 102	СОШ № 86	
	гимн. № 23	гимн. № 87	СОШ № 16	СОШ № 50	СОШ № 67	СОШ № 89	
	<b>52 00</b>	гимн. № 25	гимн. № 92	СОШ № 17	СОШ № 51	СОШ № 73	СОШ № 93
	гимн. № 36	лицей № 12	СОШ № 20	СОШ № 52	СОШ № 75	НОШ № 94	
	гимн. № 40	лицей № 64	СОШ № 29	СОШ № 53	СОШ № 76	СОШ № 98	
	гимн. № 44	лицей № 90	СОШ № 30	СОШ № 55	ООШ № 79	СОШ № 101	
	гимн. № 54	СОШ № 1	СОШ № 31	СОШ № 61	ООШ № 81		
	гимн. № 69	СОШ № 2	СОШ № 34	СОШ № 62	СОШ № 83		
	гимн. № 33	СОШ № 14	СОШ № 39	СОШ № 57	СОШ № 74	СОШ № 100	
гимн. № 88	СОШ № 19	СОШ № 41	СОШ № 58	СОШ № 77	О(С)ОШ № 3		
<b>Менее 95%</b>	лицей № 4	СОШ № 22	СОШ № 42	СОШ № 60	СОШ № 78		
<b>37 00</b>	лицей № 48	СОШ № 24	СОШ № 43	СОШ № 66	СОШ № 80		
	СОШ № 5	СОШ № 32	СОШ № 45	СОШ № 68	СОШ № 85		
	СОШ № 8	СОШ № 37	СОШ № 46	СОШ № 70	СОШ № 95		
	СОШ № 10	СОШ № 38	СОШ № 49	СОШ № 71	СОШ № 99		

\*Первые классы в отчет не включаются

### 3. Статистика посещений пользователями электронных журналов и дневников



### Среднее кол-во обращений одного РОДИТЕЛЯ за период

30-20 обр. 6 00	гимн. № 44	гимн. № 69	лицей № 48	лицей № 90	СОШ № 6	СОШ № 101
19-10 обр-ний 43 00	гимн. № 3	гимн. № 72	СОШ № 11	СОШ № 39	СОШ № 65	СОШ № 95
	гимн. № 18	гимн. № 87	СОШ № 11-Ф	СОШ № 42	СОШ № 70	СОШ № 98
	гимн. № 23	гимн. № 88	СОШ № 16	СОШ № 50	СОШ № 71	СОШ № 99
	гимн. № 25	гимн. № 92	СОШ № 20	СОШ № 51	СОШ № 73	
	гимн. № 33	лицей № 4	СОШ № 31	СОШ № 52	СОШ № 80	
	гимн. № 36	лицей № 64	СОШ № 34	СОШ № 55	СОШ № 83	
	гимн. № 40	СОШ № 5	СОШ № 35	СОШ № 60	СОШ № 89	
	гимн. № 54	ООШ № 7	СОШ № 37	СОШ № 63	СОШ № 93	
9-5 обр-ний 31 00	гимн. № 82	СОШ № 17	СОШ № 46	СОШ № 62	СОШ № 77	СОШ № 100
	лицей № 12	СОШ № 24	СОШ № 47	СОШ № 102	СОШ № 78	
	СОШ № 1	СОШ № 32	СОШ № 53	СОШ № 67	ООШ № 81	
	СОШ № 2	СОШ № 41	СОШ № 57	СОШ № 74	СОШ № 84	
	СОШ № 10	СОШ № 43	СОШ № 58	СОШ № 75	НОШ № 94	
	СОШ № 14	СОШ № 45	СОШ № 61	СОШ № 76	СОШ № 96	
	СОШ № 8	СОШ № 22	СОШ № 30	СОШ № 49	СОШ № 68	СОШ № 85
4-1 обр-ний 12 00	СОШ № 19	СОШ № 29	СОШ № 38	СОШ № 66	ООШ № 79	СОШ № 86
	О(С)ОШ № 3*					

\*Допустимо, так как в вечерней школе несовершеннолетних учащихся менее половины.

### Среднее кол-во обращений одного УЧАЩЕГОСЯ за период

26-20 обр. 8 00	гимн. № 36	лицей № 64	СОШ № 11-Ф	СОШ № 96		
19-10 обр-ний 38 00	гимн. № 69	СОШ № 6	СОШ № 95	СОШ № 98		
	гимн. № 3	гимн. № 54	СОШ № 1	СОШ № 34	СОШ № 60	СОШ № 89
	гимн. № 18	гимн. № 72	ООШ № 7	СОШ № 35	СОШ № 62	СОШ № 93
	гимн. № 23	гимн. № 82	СОШ № 10	СОШ № 45	СОШ № 65	СОШ № 101
	гимн. № 25	гимн. № 87	СОШ № 11	СОШ № 50	СОШ № 102	
	гимн. № 33	гимн. № 92	СОШ № 20	СОШ № 51	СОШ № 71	
	гимн. № 40	лицей № 4	СОШ № 30	СОШ № 53	СОШ № 78	
	гимн. № 44	лицей № 90	СОШ № 31	СОШ № 55	СОШ № 84	
9-5 обр-ний 26 00	лицей № 12	СОШ № 17	СОШ № 46	СОШ № 61	СОШ № 77	СОШ № 100
	лицей № 48	СОШ № 19	СОШ № 47	СОШ № 66	СОШ № 80	
	СОШ № 2	СОШ № 24	СОШ № 49	СОШ № 67	СОШ № 83	
	СОШ № 5	СОШ № 38	СОШ № 52	СОШ № 68	СОШ № 85	
	СОШ № 16	СОШ № 42	СОШ № 57	СОШ № 74	СОШ № 99	
	гимн. № 88	СОШ № 29	СОШ № 41	СОШ № 70	ООШ № 79	
4-1 обр-ний 20 00	СОШ № 8	СОШ № 32	СОШ № 43	СОШ № 73	ООШ № 81	
	СОШ № 14	СОШ № 37	СОШ № 58	СОШ № 75	СОШ № 86	
	СОШ № 22	СОШ № 39	СОШ № 63	СОШ № 76	НОШ № 94	
0 обр-ний	О(С)ОШ № 3					



## Среднее кол-во обращений одного УЧИТЕЛЯ за период

121-30 обр-ний	92 организации
Менее 30 обр.	ООШ № 79

## 4. Заполнение разделов СГО

### Процент заполнения КАРТОЧКИ образовательной организации

100 %	86 организаций			
97,92 %	гимн. № 25			
95,83 %	гимн. № 82	СОШ № 8	СОШ № 32	ООШ № 79
93,75 %	СОШ № 46			
85,42 %	СОШ № 68			

### Процент заполнения раздела «Образование» в педагогическом портфолио

100% 27 ОО	гимн. № 33	лицей № 12	ООШ № 7	СОШ № 42	ООШ № 79	СОШ № 101
	гимн. № 36	лицей № 48	СОШ № 11-Ф	СОШ № 53	ООШ № 81	О(С)ОШ № 3
	гимн. № 40	лицей № 64	СОШ № 20	СОШ № 57	СОШ № 86	
	гимн. № 44	лицей № 90	СОШ № 29	СОШ № 63	СОШ № 93	
	гимн. № 69	СОШ № 1	СОШ № 30	СОШ № 73	СОШ № 95	
99-98% 33 ОО	гимн. № 3	гимн. № 88	СОШ № 22	СОШ № 49	СОШ № 102	НОШ № 94
	гимн. № 18	гимн. № 92	СОШ № 31	СОШ № 51	СОШ № 70	СОШ № 96
	гимн. № 23	лицей № 4	СОШ № 35	СОШ № 52	СОШ № 71	СОШ № 100
	гимн. № 72	СОШ № 5	СОШ № 37	СОШ № 55	СОШ № 80	
	гимн. № 82	СОШ № 14	СОШ № 39	СОШ № 65	СОШ № 83	
	гимн. № 87	СОШ № 16	СОШ № 45	СОШ № 66	СОШ № 84	
97-90 % 25 ОО	гимн. № 25	СОШ № 17	СОШ № 43	СОШ № 62	СОШ № 76	
	гимн. № 54	СОШ № 24	СОШ № 47	СОШ № 67	СОШ № 77	
	СОШ № 6	СОШ № 32	СОШ № 50	СОШ № 68	СОШ № 85	
	СОШ № 8	СОШ № 34	СОШ № 60	СОШ № 74	СОШ № 89	
	СОШ № 10	СОШ № 41	СОШ № 61	СОШ № 75	СОШ № 98	
89-80 % 7 ОО	СОШ № 2	СОШ № 19	СОШ № 58	СОШ № 99		
	СОШ № 11	СОШ № 38	СОШ № 78			
менее 80 %	СОШ № 46					

### Процент заполнения раздела «Повышение квалификации» в педагогическом портфолио

100 %	СОШ № 63	СОШ № 101
-------	----------	-----------



<b>99-95% 44 ОО</b>	гимн. № 23	лицей № 48	СОШ № 17	СОШ № 39	СОШ № 73	СОШ № 86
	гимн. № 33	лицей № 64	СОШ № 20	СОШ № 42	СОШ № 76	НОШ № 94
	гимн. № 36	лицей № 90	СОШ № 22	СОШ № 53	ООШ № 79	СОШ № 95
	гимн. № 69	СОШ № 1	СОШ № 29	СОШ № 55	СОШ № 80	О(С)ОШ № 3
	гимн. № 82	ООШ № 7	СОШ № 30	СОШ № 57	ООШ № 81	
	гимн. № 87	СОШ № 11-Ф	СОШ № 31	СОШ № 62	СОШ № 83	
	гимн. № 92	СОШ № 14	СОШ № 35	СОШ № 65	СОШ № 84	
<b>94-85 % 34 ОО</b>	лицей № 12	СОШ № 16	СОШ № 37	СОШ № 66	СОШ № 85	
	гимн. № 3	гимн. № 88	СОШ № 24	СОШ № 51	СОШ № 68	СОШ № 89
	гимн. № 18	лицей № 4	СОШ № 41	СОШ № 52	СОШ № 70	СОШ № 93
	гимн. № 25	СОШ № 2	СОШ № 43	СОШ № 60	СОШ № 71	СОШ № 96
	гимн. № 44	СОШ № 5	СОШ № 45	СОШ № 61	СОШ № 74	СОШ № 98
<b>84-75 % 11 ОО</b>	гимн. № 54	СОШ № 6	СОШ № 47	СОШ № 102	СОШ № 75	
	гимн. № 72	СОШ № 19	СОШ № 49	СОШ № 67	СОШ № 77	
<b>менее 75 %</b>	гимн. № 40	СОШ № 10	СОШ № 32	СОШ № 50	СОШ № 78	СОШ № 100
	СОШ № 8	СОШ № 11	СОШ № 38	СОШ № 58	СОШ № 99	
	СОШ № 34	СОШ № 46				

### Заполнение хранилища документов

<b>9-8 разделов 52 ОО</b>	гимн. № 3	гимн. № 87	СОШ № 14	СОШ № 50	СОШ № 68	СОШ № 89
	гимн. № 23	гимн. № 88	СОШ № 16	СОШ № 53	СОШ № 70	СОШ № 93
	гимн. № 25	лицей № 4	СОШ № 17	СОШ № 55	СОШ № 73	НОШ № 94
	гимн. № 36	лицей № 12	СОШ № 19	СОШ № 57	СОШ № 75	СОШ № 95
	гимн. № 40	лицей № 48	СОШ № 20	СОШ № 58	ООШ № 79	СОШ № 98
	гимн. № 44	лицей № 90	СОШ № 35	СОШ № 63	СОШ № 80	СОШ № 101
	гимн. № 54	СОШ № 1	СОШ № 37	СОШ № 65	ООШ № 81	О(С)ОШ № 3
	гимн. № 72	СОШ № 6	СОШ № 41	СОШ № 66	СОШ № 85	
<b>7-5 разделов 25 ОО</b>	гимн. № 82	ООШ № 7	СОШ № 47	СОШ № 67	СОШ № 86	
	гимн. № 18	СОШ № 2	СОШ № 31	СОШ № 52	СОШ № 76	
	гимн. № 33	СОШ № 11-Ф	СОШ № 39	СОШ № 60	СОШ № 78	
	гимн. № 69	СОШ № 24	СОШ № 43	СОШ № 62	СОШ № 83	
	гимн. № 92	СОШ № 29	СОШ № 45	СОШ № 102	СОШ № 84	
<b>4-1 разделов 10 ОО</b>	лицей № 64	СОШ № 30	СОШ № 49	СОШ № 74	СОШ № 100	
	СОШ № 8	СОШ № 34	СОШ № 46	СОШ № 61	СОШ № 77	
<b>0 разделов 6 ОО</b>	СОШ № 22	СОШ № 42	СОШ № 51	СОШ № 71	СОШ № 96	
	СОШ № 5	СОШ № 10	СОШ № 11	СОШ № 32	СОШ № 38	СОШ № 99



## Заполнение формы статистической отчётности ОО-1

<b>74 раздела 64 ОО</b>	гимн. № 3	гимн. № 87	СОШ № 11	СОШ № 39	СОШ № 58	СОШ № 80
	гимн. № 18	гимн. № 88	СОШ № 11-Ф	СОШ № 41	СОШ № 63	СОШ № 83
	гимн. № 23	гимн. № 92	СОШ № 16	СОШ № 42	СОШ № 65	СОШ № 86
	гимн. № 25	лицей № 12	СОШ № 19	СОШ № 45	СОШ № 67	НОШ № 94
	гимн. № 33	лицей № 48	СОШ № 24	СОШ № 46	СОШ № 68	СОШ № 95
	гимн. № 36	лицей № 64	СОШ № 29	СОШ № 49	СОШ № 70	СОШ № 99
	гимн. № 40	лицей № 90	СОШ № 30	СОШ № 50	СОШ № 73	СОШ № 100
	гимн. № 44	СОШ № 2	СОШ № 31	СОШ № 51	СОШ № 75	СОШ № 101
	гимн. № 54	СОШ № 5	СОШ № 32	СОШ № 52	СОШ № 76	О(С)ОШ № 3
	гимн. № 72	ООШ № 7	СОШ № 34	СОШ № 53	СОШ № 78	
гимн. № 82	СОШ № 10	СОШ № 35	СОШ № 55	ООШ № 79		
<b>Менее 74 разделов 27 ОО</b>	гимн. № 69	СОШ № 14	СОШ № 38	СОШ № 66	ООШ № 81	СОШ № 96
	лицей № 4	СОШ № 17	СОШ № 43	СОШ № 102	СОШ № 84	СОШ № 98
	СОШ № 1	СОШ № 20	СОШ № 47	СОШ № 71	СОШ № 85	
	СОШ № 6	СОШ № 22	СОШ № 57	СОШ № 74	СОШ № 89	
	СОШ № 8	СОШ № 37	СОШ № 62	СОШ № 77	СОШ № 93	
<b>0 разделов 2 ОО</b>	СОШ № 60	СОШ № 61				

## Заполнение формы статистической отчётности ОО-2

<b>17 разделов 74 ОО</b>	гимн. № 3	лицей № 4	СОШ № 17	СОШ № 46	СОШ № 67	СОШ № 86
	гимн. № 23	лицей № 12	СОШ № 19	СОШ № 47	СОШ № 68	СОШ № 89
	гимн. № 25	лицей № 48	СОШ № 20	СОШ № 49	СОШ № 70	СОШ № 93
	гимн. № 33	лицей № 64	СОШ № 24	СОШ № 50	СОШ № 73	НОШ № 94
	гимн. № 36	лицей № 90	СОШ № 30	СОШ № 51	СОШ № 75	СОШ № 95
	гимн. № 40	СОШ № 1	СОШ № 31	СОШ № 52	СОШ № 76	СОШ № 96
	гимн. № 44	СОШ № 2	СОШ № 34	СОШ № 53	СОШ № 77	СОШ № 99
	гимн. № 54	СОШ № 5	СОШ № 35	СОШ № 55	ООШ № 79	СОШ № 100
	гимн. № 69	СОШ № 6	СОШ № 37	СОШ № 57	СОШ № 80	СОШ № 101
	гимн. № 72	ООШ № 7	СОШ № 38	СОШ № 58	ООШ № 81	
	гимн. № 82	СОШ № 8	СОШ № 39	СОШ № 63	СОШ № 83	
	гимн. № 87	СОШ № 10	СОШ № 42	СОШ № 65	СОШ № 84	
	гимн. № 92	СОШ № 14	СОШ № 43	СОШ № 66	СОШ № 85	
<b>Менее 17 разделов 13 ОО</b>	гимн. № 88	СОШ № 22	СОШ № 45	СОШ № 71	О(С)ОШ № 3	
	СОШ № 11	СОШ № 29	СОШ № 62	СОШ № 78		
	СОШ № 16	СОШ № 32	СОШ № 102	СОШ № 98		
<b>0 разделов 6 ОО</b>	гимн. № 18	СОШ № 11-Ф*	СОШ № 41	СОШ № 60	СОШ № 61	СОШ № 74

\* Допустимо, так как новая школа.



Подробная информация о результатах мониторинга представлена в таблице «Мониторинг АИС СГО 01 марта 2020».

Директор МКУ КМЦИКТ «Старт»



В.А. Дьяченко

Миклашевская В.В.  
25-99-888