

СПРАВКА

по итогам мониторинга информационной наполненности электронных журналов и дневников общеобразовательных организаций МО г. Краснодар в АИС «Сетевой город. Образование» по состоянию на 01.12.2025г.

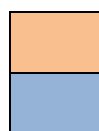
Отчётный период: 01.11.2025-30.11.2025г.

Во исполнение приказа департамента образования администрации муниципального образования город Краснодар от 12.03.2014 г. № 138 «О внедрении и использовании автоматизированной информационной системы «Сетевой город. Образование» был проведён мониторинг информационной наполненности электронных журналов и дневников в АИС «Сетевой город. Образование».

Процент информационной наполненности за период

100%	гимн. № 23	лицей № 27	СОШ № 35	СОШ № 75	СОШ № 104	
25 00	гимн. № 33	лицей № 48	СОШ № 45	СОШ № 76	СОШ № 105	
	гимн. № 40	СОШ № 16	СОШ № 51	СОШ № 77	СОШ № 16Ф	
	гимн. № 44	СОШ № 17	СОШ № 67	СОШ № 78	СОШ № 45Ф	
	гимн. № 87	СОШ № 29	СОШ № 73	СОШ № 101	СОШ № 106Ф	
95%	гимн. № 18	гимн. № 92	СОШ № 8	СОШ № 53	СОШ № 65	СОШ № 93
11 00	гимн. № 25	лицей № 12	СОШ № 50	СОШ № 63	СОШ № 85	
90%	гимн. № 72	СОШ № 1	СОШ № 41	СОШ № 68	СОШ № 99	СОШ № 70Ф
22 00	гимн. № 82	СОШ № 11	СОШ № 46	СОШ № 74	СОШ № 100	СОШ № 104Ф
	лицей № 4	СОШ № 30	СОШ № 49	СОШ № 94	гимн. № 18Ф	
	лицей № 90	СОШ № 31	СОШ № 62	СОШ № 95	СОШ № 63Ф	
85%	гимн. № 36	СОШ № 6	СОШ № 52	СОШ № 70	СОШ № 107	
19 00	гимн. № 69	СОШ № 34	СОШ № 58	СОШ № 79	Перспектива	
	лицей № 64	СОШ № 42	СОШ № 60	СОШ № 80	гимн. № 88Ф	
	СОШ № 5	СОШ № 43	СОШ № 66	СОШ № 106		
80%	гимн. № 54	СОШ № 19	СОШ № 47	СОШ № 84	СОШ № 109	
15 00	гимн. № 88	СОШ № 32	СОШ № 71	СОШ № 86	СОШ № 110	
	СОШ № 2	СОШ № 37	ООШ № 81	СОШ № 103	СОШ № 102Ф	
75%	гимн. № 3	СОШ № 14	СОШ № 61	СОШ № 98	СОШ № 111	
15 00	СОШ № 7	СОШ № 20	СОШ № 89	СОШ № 102	СОШ № 112	
	СОШ № 10	СОШ № 55	СОШ № 97	СОШ № 108	СОШ № 113	
70%	СОШ № 24	СОШ № 39	СОШ № 57	СОШ № 31Ф	СОШ № 100Ф	
65%	СОШ № 38					
60%	СОШ № 22	СОШ № 96	СОШ № 79Ф	СОШ № 98Ф		
55%	СОШ № 76Ф					

**Динамика информационной наполненности
электронных журналов и дневников в АИС СГО
по каждой общеобразовательной организации
в течение текущего учебного года**

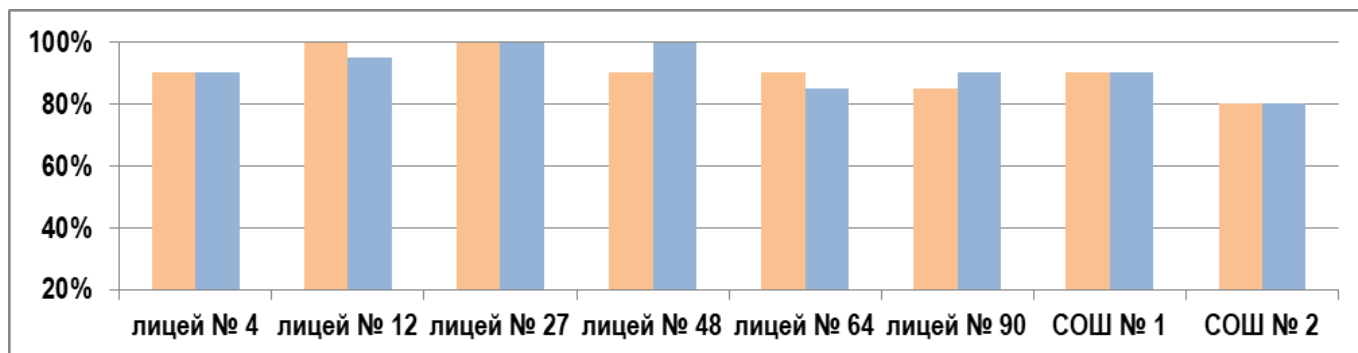
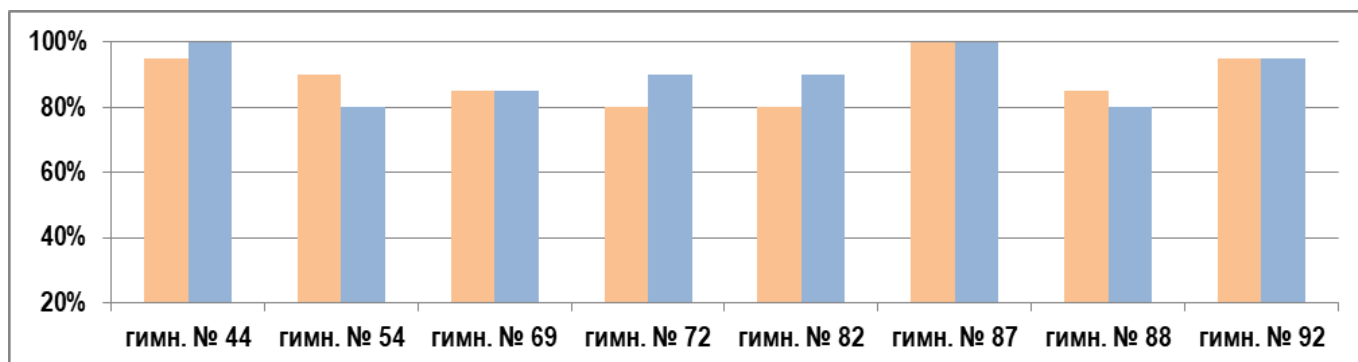
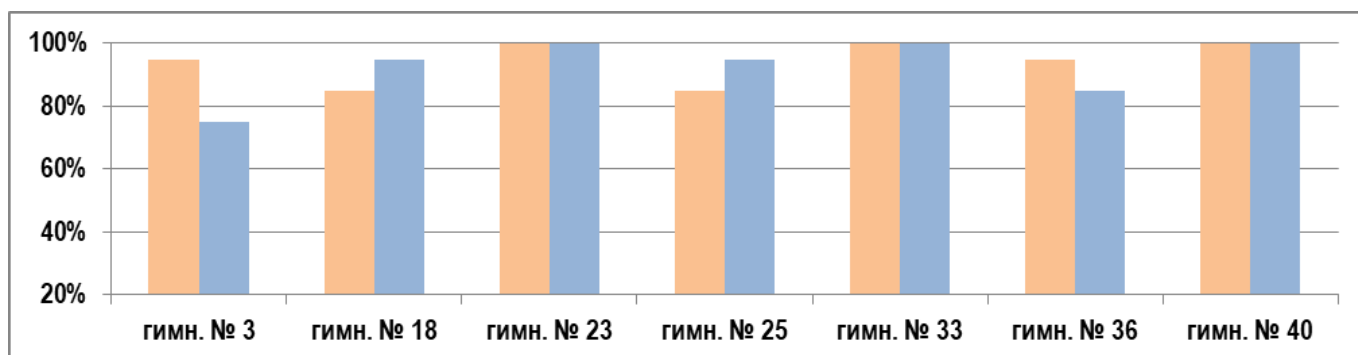


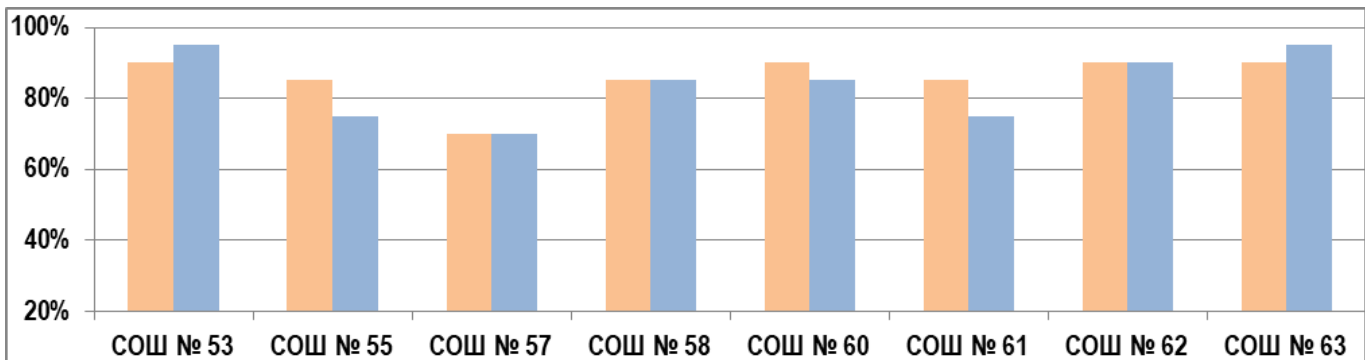
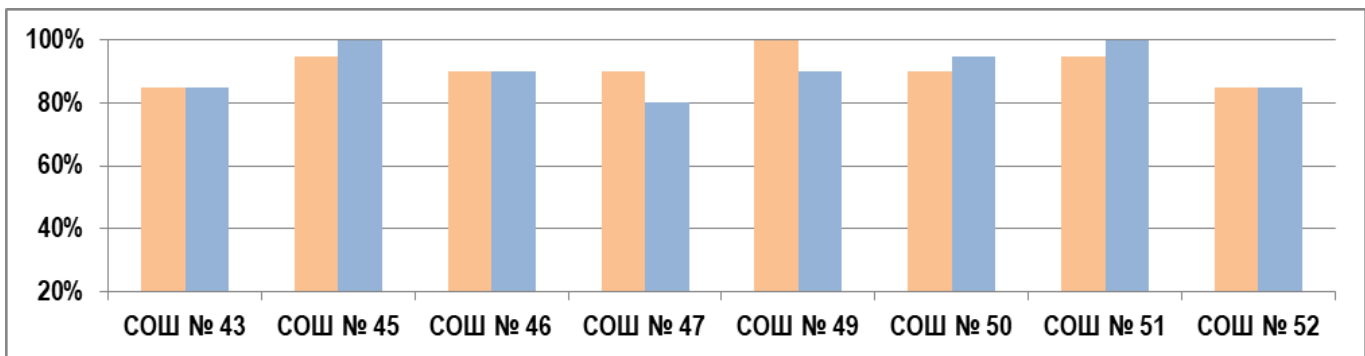
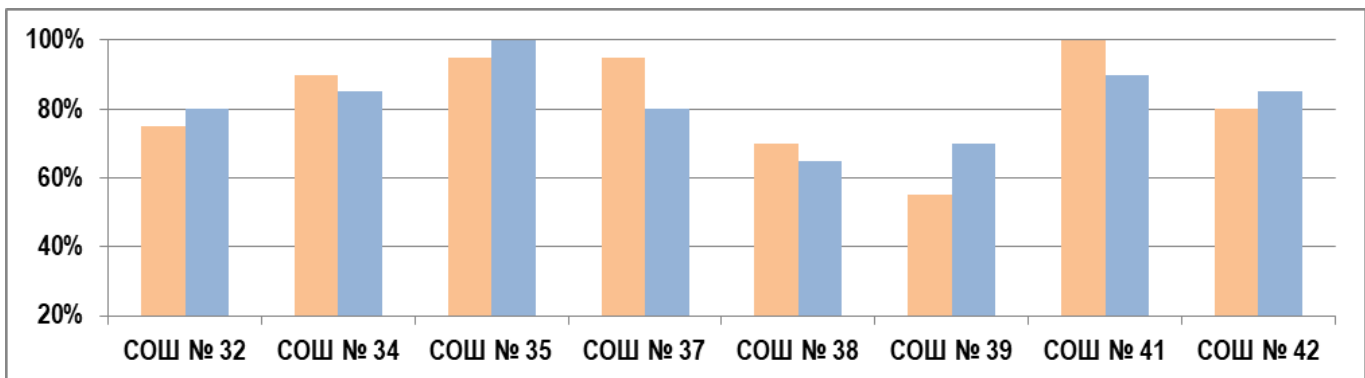
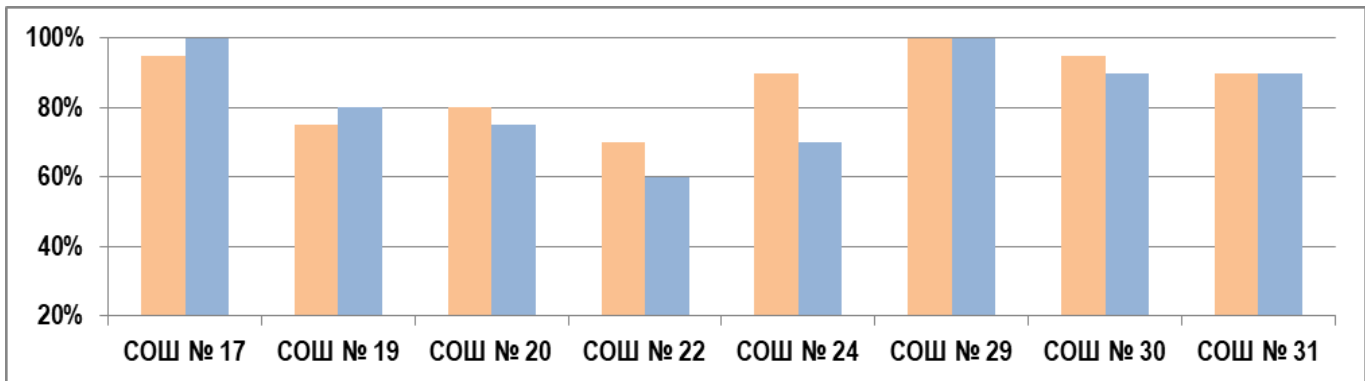
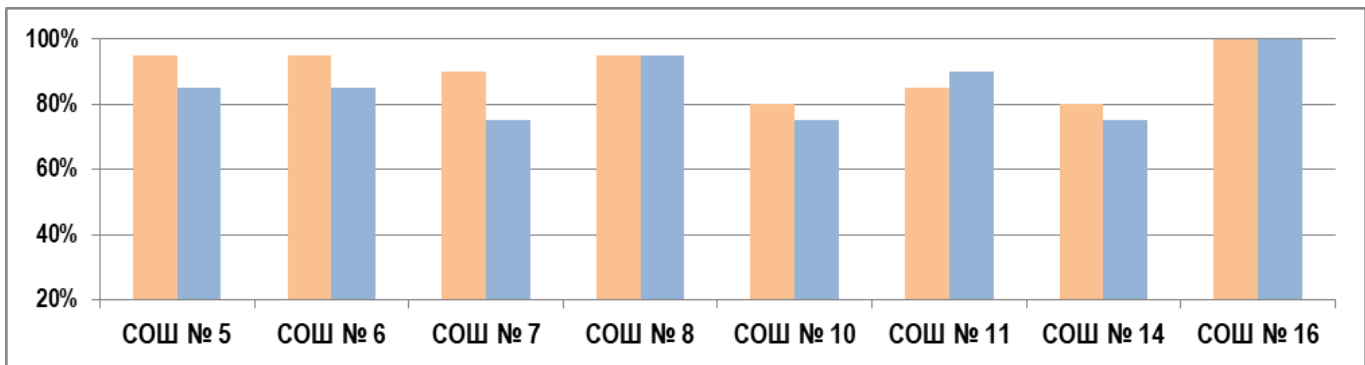
(отчётный период: 01.09.2025-31.10.2025 по состоянию на 05.11.2025)

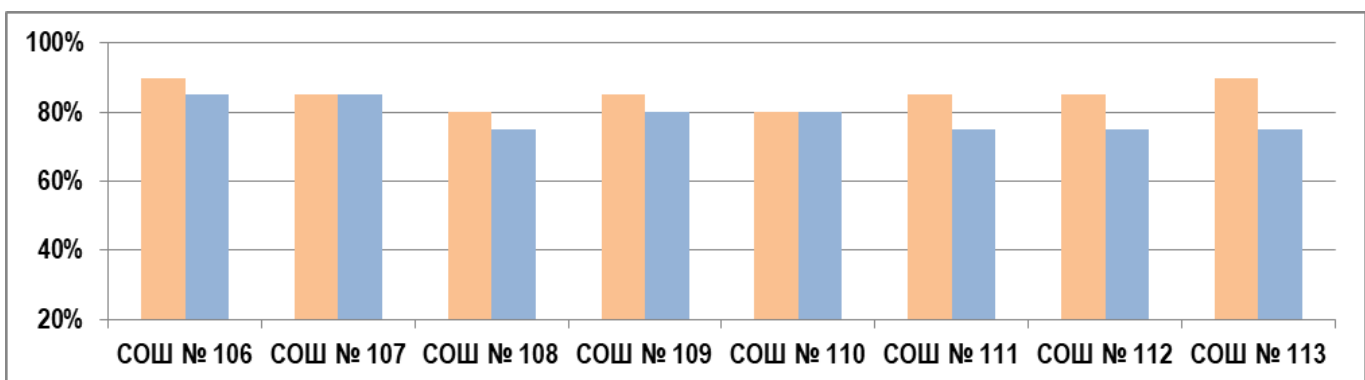
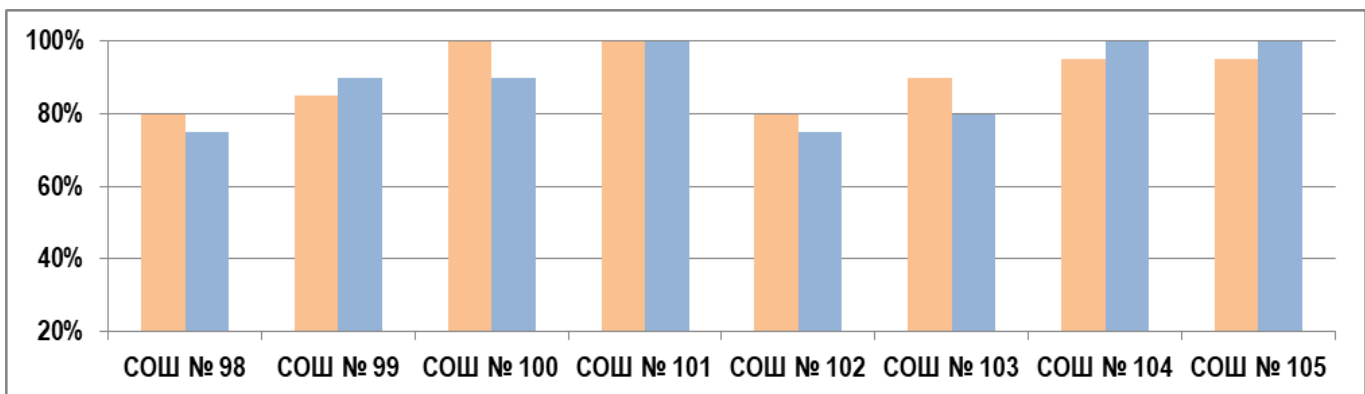
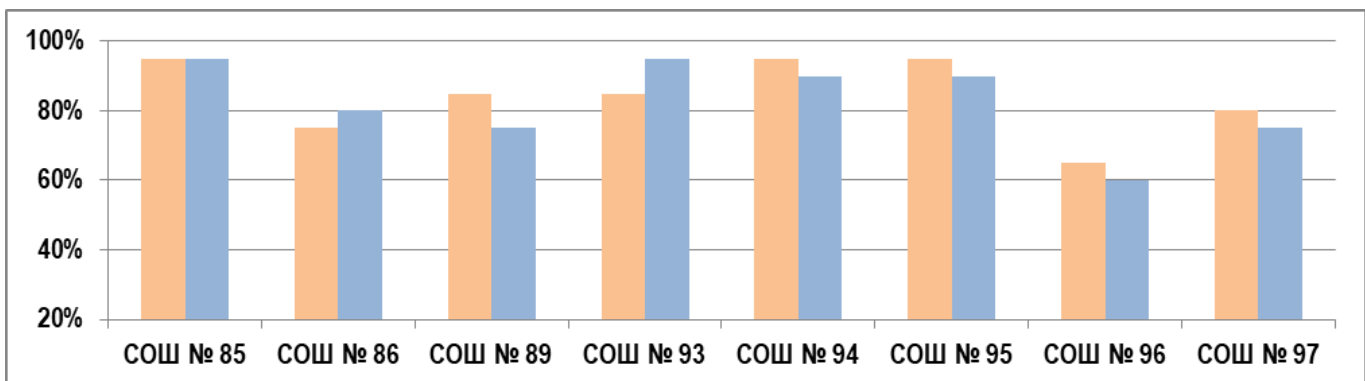
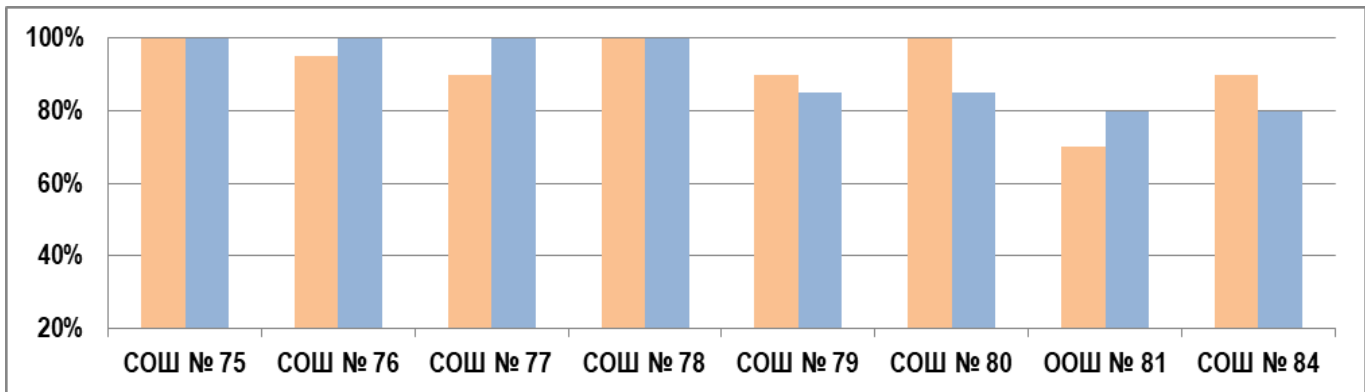
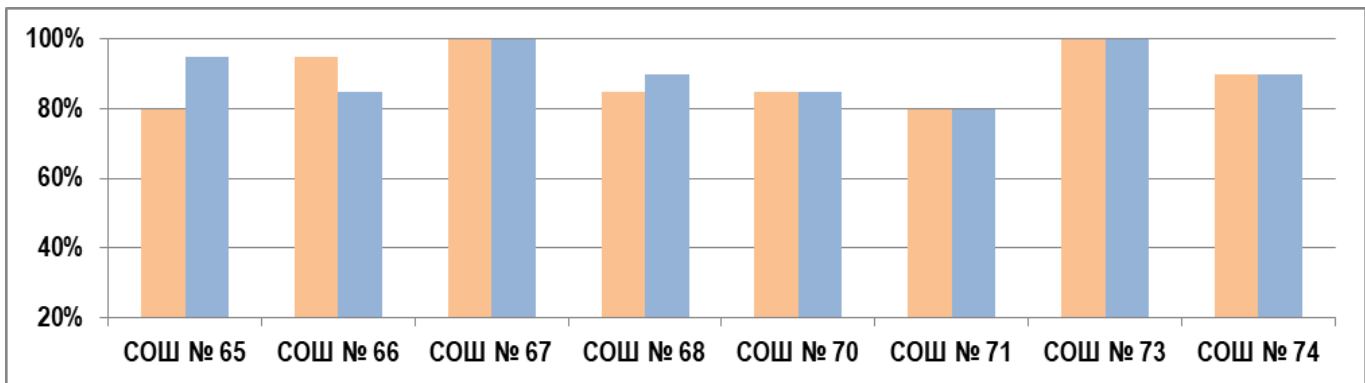
(отчётный период: 01.11.2025-30.11.2025 по состоянию на 01.12.2025)

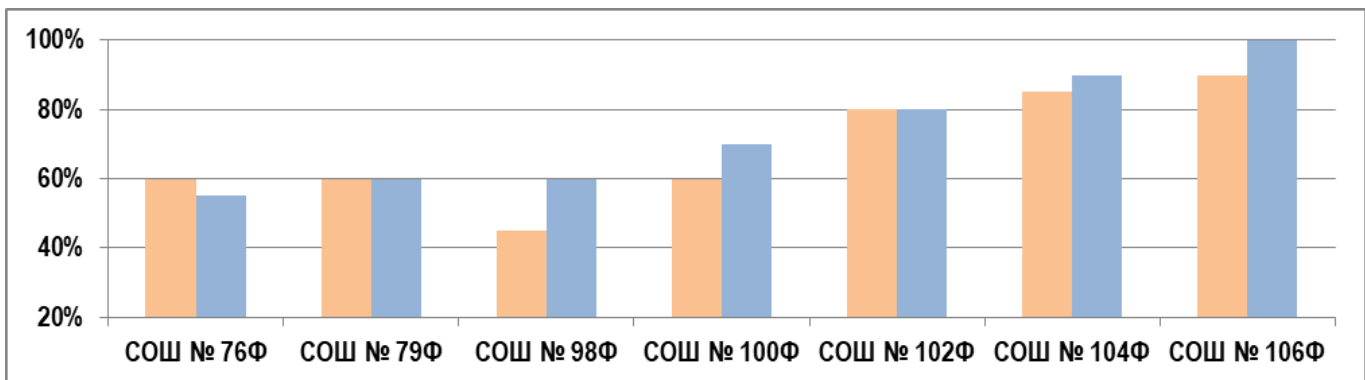
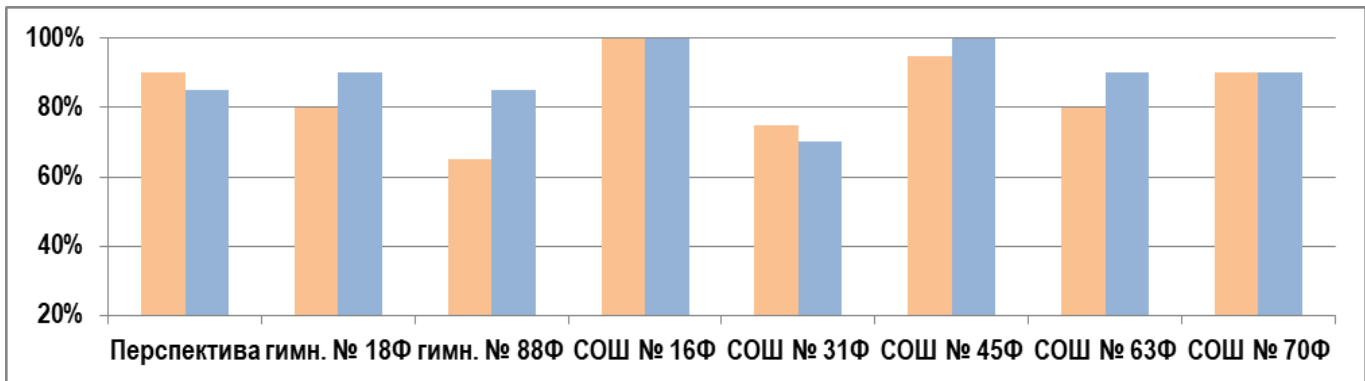
*Подробная информация по каждому мониторингу за указанный период размещена на официальном сайте КМЦИКТ «Старт» в открытом доступе в разделе *Проекты/ АИС «Сетевой город. Образование»/ Мониторинги / Общеобразовательные организации.*

Организации в диаграмме расположены в порядке согласно их наименованию и номеру.









**Подробный анализ
информационной наполненности АИС СГО
за период: 01.11.2025-30.11.2025г.
по состоянию на 01.12.2025г.**

**Ключевые показатели
информационной наполненности АИС СГО**

1. Актуальность информации об образовательной организации, педагогическом коллективе, обучающихся, их родителях, а также содержании образовательного процесса

Количество учителей

Соответствие данным ОО-1 (с учётом допустимой разницы):

117 организаций

Несоответствие данным:

СОШ № 22

Количество учащихся

Соответствие данным ОО-1 (с учётом допустимой разницы):

118 организаций

Несоответствие данным:

-

Количество классов

Соответствие данным ОО-1 (с учётом допустимой разницы):

113 организаций

Несоответствие данным:

лицей № 90

СОШ № 38

СОШ № 100Ф

СОШ № 19

СОШ № 53

Процент учащихся, у которых введён хотя бы один родитель

100%	гимн. № 3	лицей № 27	СОШ № 31	СОШ № 57	СОШ № 84	СОШ № 106
95 00	гимн. № 18	лицей № 48	СОШ № 32	СОШ № 58	СОШ № 85	СОШ № 107
	гимн. № 23	лицей № 64	СОШ № 34	СОШ № 60	СОШ № 86	СОШ № 108
	гимн. № 33	лицей № 90	СОШ № 35	СОШ № 61	СОШ № 89	СОШ № 109
	гимн. № 36	СОШ № 2	СОШ № 37	СОШ № 65	СОШ № 93	СОШ № 111
	гимн. № 40	СОШ № 5	СОШ № 41	СОШ № 66	СОШ № 94	СОШ № 113
	гимн. № 44	СОШ № 6	СОШ № 42	СОШ № 67	СОШ № 95	Перспектива
	гимн. № 54	СОШ № 8	СОШ № 43	СОШ № 68	СОШ № 96	гимн. № 18Ф
	гимн. № 69	СОШ № 10	СОШ № 45	СОШ № 73	СОШ № 98	СОШ № 16Ф
	гимн. № 72	СОШ № 11	СОШ № 46	СОШ № 74	СОШ № 99	СОШ № 31Ф
	гимн. № 82	СОШ № 16	СОШ № 47	СОШ № 75	СОШ № 100	СОШ № 45Ф
	гимн. № 87	СОШ № 17	СОШ № 49	СОШ № 76	СОШ № 101	СОШ № 70Ф
	гимн. № 88	СОШ № 19	СОШ № 50	СОШ № 77	СОШ № 102	СОШ № 100Ф
	гимн. № 92	СОШ № 20	СОШ № 51	СОШ № 78	СОШ № 103	СОШ № 102Ф
	лицей № 4	СОШ № 29	СОШ № 52	СОШ № 80	СОШ № 104	СОШ № 106Ф
	лицей № 12	СОШ № 30	СОШ № 53	ООШ № 81	СОШ № 105	
99-95% 19 00	гимн. № 25	СОШ № 22	СОШ № 55	СОШ № 71	гимн. № 88Ф	
	СОШ № 1	СОШ № 24	СОШ № 62	СОШ № 79	СОШ № 63Ф	
	СОШ № 7	СОШ № 38	СОШ № 63	СОШ № 97	СОШ № 104Ф	
	СОШ № 14	СОШ № 39	СОШ № 70	СОШ № 112		
94-85%	СОШ № 110	СОШ № 76Ф				
84-80%	СОШ № 79Ф	СОШ № 98Ф				

2. Актуальность информации о ходе, результатах текущего контроля успеваемости, промежуточной аттестации обучающихся и посещаемости уроков

Процент выставленных итоговых оценок*

100%	гимн. № 3	лицей № 48	СОШ № 31	СОШ № 61	СОШ № 86	СОШ № 111
106 00	гимн. № 18	лицей № 64	СОШ № 32	СОШ № 62	СОШ № 89	СОШ № 112
	гимн. № 23	лицей № 90	СОШ № 35	СОШ № 63	СОШ № 93	СОШ № 113
	гимн. № 25	СОШ № 1	СОШ № 37	СОШ № 65	СОШ № 94	Перспектива
	гимн. № 33	СОШ № 2	СОШ № 38	СОШ № 66	СОШ № 96	гимн. № 18Ф
	гимн. № 36	СОШ № 5	СОШ № 39	СОШ № 67	СОШ № 97	гимн. № 88Ф
	гимн. № 40	СОШ № 6	СОШ № 41	СОШ № 68	СОШ № 98	СОШ № 16Ф
	гимн. № 44	СОШ № 7	СОШ № 42	СОШ № 70	СОШ № 99	СОШ № 45Ф
	гимн. № 54	СОШ № 8	СОШ № 45	СОШ № 71	СОШ № 100	СОШ № 63Ф
	гимн. № 69	СОШ № 10	СОШ № 46	СОШ № 73	СОШ № 101	СОШ № 70Ф
	гимн. № 72	СОШ № 11	СОШ № 47	СОШ № 75	СОШ № 102	СОШ № 76Ф
	гимн. № 82	СОШ № 16	СОШ № 50	СОШ № 76	СОШ № 103	СОШ № 79Ф
	гимн. № 87	СОШ № 17	СОШ № 51	СОШ № 77	СОШ № 104	СОШ № 98Ф
	гимн. № 88	СОШ № 19	СОШ № 52	СОШ № 78	СОШ № 105	СОШ № 102Ф
	гимн. № 92	СОШ № 20	СОШ № 53	СОШ № 79	СОШ № 106	СОШ № 104Ф
	лицей № 4	СОШ № 24	СОШ № 55	СОШ № 80	СОШ № 107	СОШ № 106Ф

	лицей № 12	СОШ № 29	СОШ № 58	СОШ № 84	СОШ № 108	
	лицей № 27	СОШ № 30	СОШ № 60	СОШ № 85	СОШ № 109	
99%	СОШ № 14	СОШ № 34	СОШ № 49	СОШ № 74	СОШ № 95	СОШ № 31Ф
12 00	СОШ № 22	СОШ № 43	СОШ № 57	ООШ № 81	СОШ № 110	СОШ № 100Ф

% выставленных итоговых оценок меньше 100% возможен даже в том случае, если все ученики имеют итоговые оценки, т.к. в школе могут быть обучающиеся, выбывшие из школы в течение учебного периода (до его окончания).

*Первые классы в отчет не включаются.

Процент заполненных тем уроков

100%	гимн. № 18	лицей № 12	СОШ № 31	СОШ № 63	СОШ № 86	СОШ № 63Ф
61 00	гимн. № 23	лицей № 27	СОШ № 35	СОШ № 65	СОШ № 93	СОШ № 70Ф
	гимн. № 25	лицей № 48	СОШ № 42	СОШ № 67	СОШ № 99	СОШ № 76Ф
	гимн. № 33	лицей № 90	СОШ № 43	СОШ № 68	СОШ № 101	СОШ № 102Ф
	гимн. № 40	СОШ № 1	СОШ № 45	СОШ № 73	СОШ № 104	СОШ № 104Ф
	гимн. № 44	СОШ № 8	СОШ № 46	СОШ № 74	СОШ № 105	СОШ № 106Ф
	гимн. № 69	СОШ № 11	СОШ № 50	СОШ № 75	Перспектива	
	гимн. № 82	СОШ № 16	СОШ № 51	СОШ № 76	гимн. № 18Ф	
	гимн. № 87	СОШ № 17	СОШ № 52	СОШ № 77	СОШ № 16Ф	
	гимн. № 92	СОШ № 19	СОШ № 53	СОШ № 78	СОШ № 31Ф	
	лицей № 4	СОШ № 29	СОШ № 62	СОШ № 85	СОШ № 45Ф	
99-95%	гимн. № 3	СОШ № 7	СОШ № 41	СОШ № 70	СОШ № 96	СОШ № 109
54 00	гимн. № 36	СОШ № 10	СОШ № 47	СОШ № 71	СОШ № 97	СОШ № 110
	гимн. № 54	СОШ № 14	СОШ № 49	СОШ № 79	СОШ № 98	СОШ № 111
	гимн. № 72	СОШ № 30	СОШ № 55	СОШ № 80	СОШ № 100	СОШ № 112
	гимн. № 88	СОШ № 32	СОШ № 57	ООШ № 81	СОШ № 102	СОШ № 113
	лицей № 64	СОШ № 34	СОШ № 58	СОШ № 84	СОШ № 103	гимн. № 88Ф
	СОШ № 2	СОШ № 37	СОШ № 60	СОШ № 89	СОШ № 106	СОШ № 79Ф
	СОШ № 5	СОШ № 38	СОШ № 61	СОШ № 94	СОШ № 107	СОШ № 98Ф
	СОШ № 6	СОШ № 39	СОШ № 66	СОШ № 95	СОШ № 108	СОШ № 100Ф
94-92%	СОШ № 20	СОШ № 22	СОШ № 24			

Процент заполненного домашнего задания

100%	гимн. № 18	гимн. № 92	СОШ № 17	СОШ № 51	СОШ № 75	СОШ № 105
54 00	гимн. № 23	лицей № 12	СОШ № 19	СОШ № 53	СОШ № 76	гимн. № 18Ф
	гимн. № 25	лицей № 27	СОШ № 29	СОШ № 62	СОШ № 77	гимн. № 88Ф
	гимн. № 33	лицей № 48	СОШ № 31	СОШ № 63	СОШ № 78	СОШ № 16Ф
	гимн. № 40	лицей № 90	СОШ № 35	СОШ № 65	СОШ № 85	СОШ № 45Ф
	гимн. № 44	СОШ № 1	СОШ № 43	СОШ № 67	СОШ № 86	СОШ № 63Ф
	гимн. № 69	СОШ № 8	СОШ № 45	СОШ № 68	СОШ № 99	СОШ № 70Ф
	гимн. № 82	СОШ № 11	СОШ № 46	СОШ № 73	СОШ № 101	СОШ № 104Ф
	гимн. № 87	СОШ № 16	СОШ № 50	СОШ № 74	СОШ № 104	СОШ № 106Ф
99-95%	гимн. № 36	СОШ № 14	СОШ № 49	СОШ № 80	СОШ № 98	СОШ № 112
53 00	гимн. № 54	СОШ № 30	СОШ № 52	ООШ № 81	СОШ № 100	Перспектива
	гимн. № 72	СОШ № 32	СОШ № 55	СОШ № 84	СОШ № 102	СОШ № 31Ф
	гимн. № 88	СОШ № 34	СОШ № 58	СОШ № 89	СОШ № 106	СОШ № 76Ф
	лицей № 4	СОШ № 38	СОШ № 60	СОШ № 93	СОШ № 107	СОШ № 79Ф

	лицей № 64	СОШ № 39	СОШ № 61	СОШ № 94	СОШ № 108	СОШ № 98Ф
	СОШ № 2	СОШ № 41	СОШ № 70	СОШ № 95	СОШ № 109	СОШ № 100Ф
	СОШ № 5	СОШ № 42	СОШ № 71	СОШ № 96	СОШ № 110	СОШ № 102Ф
	СОШ № 6	СОШ № 47	СОШ № 79	СОШ № 97	СОШ № 111	
94-91%	гимн. № 3	СОШ № 10	СОШ № 22	СОШ № 37	СОШ № 66	СОШ № 113
11 00	СОШ № 7	СОШ № 20	СОШ № 24	СОШ № 57	СОШ № 103	

3. Заполнение разделов СГО

Процент заполнения Карточки образовательной организации

100%	гимн. № 3	лицей № 90	СОШ № 34	СОШ № 61	СОШ № 86	СОШ № 111
118 00	гимн. № 18	СОШ № 1	СОШ № 35	СОШ № 62	СОШ № 89	СОШ № 112
	гимн. № 23	СОШ № 2	СОШ № 37	СОШ № 63	СОШ № 93	СОШ № 113
	гимн. № 25	СОШ № 5	СОШ № 38	СОШ № 65	СОШ № 94	Перспектива
	гимн. № 33	СОШ № 6	СОШ № 39	СОШ № 66	СОШ № 95	гимн. № 18Ф
	гимн. № 36	СОШ № 7	СОШ № 41	СОШ № 67	СОШ № 96	гимн. № 88Ф
	гимн. № 40	СОШ № 8	СОШ № 42	СОШ № 68	СОШ № 97	СОШ № 16Ф
	гимн. № 44	СОШ № 10	СОШ № 43	СОШ № 70	СОШ № 98	СОШ № 31Ф
	гимн. № 54	СОШ № 11	СОШ № 45	СОШ № 71	СОШ № 99	СОШ № 45Ф
	гимн. № 69	СОШ № 14	СОШ № 46	СОШ № 73	СОШ № 100	СОШ № 63Ф
	гимн. № 72	СОШ № 16	СОШ № 47	СОШ № 74	СОШ № 101	СОШ № 70Ф
	гимн. № 82	СОШ № 17	СОШ № 49	СОШ № 75	СОШ № 102	СОШ № 76Ф
	гимн. № 87	СОШ № 19	СОШ № 50	СОШ № 76	СОШ № 103	СОШ № 79Ф
	гимн. № 88	СОШ № 20	СОШ № 51	СОШ № 77	СОШ № 104	СОШ № 98Ф
	гимн. № 92	СОШ № 22	СОШ № 52	СОШ № 78	СОШ № 105	СОШ № 100Ф
	лицей № 4	СОШ № 24	СОШ № 53	СОШ № 79	СОШ № 106	СОШ № 102Ф
	лицей № 12	СОШ № 29	СОШ № 55	СОШ № 80	СОШ № 107	СОШ № 104Ф
	лицей № 27	СОШ № 30	СОШ № 57	ООШ № 81	СОШ № 108	СОШ № 106Ф
	лицей № 48	СОШ № 31	СОШ № 58	СОШ № 84	СОШ № 109	
	лицей № 64	СОШ № 32	СОШ № 60	СОШ № 85	СОШ № 110	

Дополнительно в Карточке ОО проверялась корректность заполнения данных по лицензиям и аккредитациям.

У всех организаций, размещены актуальные документы.

Процент заполнения раздела «Образование» в педагогическом портфолио

100%	гимн. № 18	лицей № 12	СОШ № 30	СОШ № 60	СОШ № 79	СОШ № 105
76 00	гимн. № 23	лицей № 27	СОШ № 32	СОШ № 62	СОШ № 80	СОШ № 106
	гимн. № 25	лицей № 48	СОШ № 34	СОШ № 63	ООШ № 81	СОШ № 107
	гимн. № 33	лицей № 64	СОШ № 35	СОШ № 65	СОШ № 85	СОШ № 110
	гимн. № 36	лицей № 90	СОШ № 37	СОШ № 66	СОШ № 93	гимн. № 88Ф
	гимн. № 40	СОШ № 5	СОШ № 41	СОШ № 67	СОШ № 94	СОШ № 16Ф
	гимн. № 44	СОШ № 6	СОШ № 45	СОШ № 68	СОШ № 95	СОШ № 45Ф
	гимн. № 72	СОШ № 8	СОШ № 49	СОШ № 70	СОШ № 98	СОШ № 63Ф
	гимн. № 82	СОШ № 11	СОШ № 50	СОШ № 73	СОШ № 100	СОШ № 102Ф

	гимн. № 87	СОШ № 16	СОШ № 51	СОШ № 75	СОШ № 101	СОШ № 104Ф
	гимн. № 88	СОШ № 17	СОШ № 53	СОШ № 76	СОШ № 102	СОШ № 106Ф
	гимн. № 92	СОШ № 20	СОШ № 55	СОШ № 77	СОШ № 103	
	лицей № 4	СОШ № 29	СОШ № 57	СОШ № 78	СОШ № 104	
99-95%	гимн. № 3	СОШ № 38	СОШ № 61	СОШ № 108	СОШ № 113	СОШ № 100Ф
16 00	гимн. № 69	СОШ № 47	СОШ № 74	СОШ № 109	гимн. № 18Ф	
	СОШ № 7	СОШ № 58	СОШ № 86	СОШ № 111	СОШ № 70Ф	
94-85%	гимн. № 54	СОШ № 24	СОШ № 46	СОШ № 89	СОШ № 112	
19 00	СОШ № 1	СОШ № 31	СОШ № 52	СОШ № 96	Перспектива	
	СОШ № 10	СОШ № 42	СОШ № 71	СОШ № 97	СОШ № 31Ф	
	СОШ № 14	СОШ № 43	СОШ № 84	СОШ № 99		
84-75%	СОШ № 2	СОШ № 19				
74-48%	СОШ № 22	СОШ № 39	СОШ № 76Ф	СОШ № 79Ф	СОШ № 98Ф	

Процент заполнения раздела «Повышение квалификации» в педагогическом портфолио

100%	лицей № 12	СОШ № 17	СОШ № 45	СОШ № 73		
8 00	лицей № 48	СОШ № 41	СОШ № 67	СОШ № 101		
99-95%	гимн. № 3	лицей № 27	СОШ № 30	СОШ № 74	СОШ № 100	гимн. № 88Ф
51 00	гимн. № 23	лицей № 90	СОШ № 37	СОШ № 75	СОШ № 102	СОШ № 16Ф
	гимн. № 36	СОШ № 5	СОШ № 50	СОШ № 76	СОШ № 103	СОШ № 45Ф
	гимн. № 44	СОШ № 6	СОШ № 51	СОШ № 77	СОШ № 104	СОШ № 63Ф
	гимн. № 69	СОШ № 8	СОШ № 53	СОШ № 80	СОШ № 105	СОШ № 102Ф
	гимн. № 82	СОШ № 10	СОШ № 57	СОШ № 85	СОШ № 106	СОШ № 104Ф
	гимн. № 87	СОШ № 11	СОШ № 62	СОШ № 89	СОШ № 108	
	гимн. № 88	СОШ № 16	СОШ № 63	СОШ № 94	СОШ № 110	
	гимн. № 92	СОШ № 20	СОШ № 65	СОШ № 95	СОШ № 113	
94-85%	гимн. № 18	СОШ № 19	СОШ № 42	СОШ № 61	СОШ № 84	СОШ № 112
43 00	гимн. № 25	СОШ № 22	СОШ № 43	СОШ № 66	СОШ № 86	Перспектива
	гимн. № 54	СОШ № 24	СОШ № 47	СОШ № 68	СОШ № 93	СОШ № 106Ф
	гимн. № 72	СОШ № 31	СОШ № 49	СОШ № 70	СОШ № 96	
	лицей № 4	СОШ № 32	СОШ № 52	СОШ № 71	СОШ № 98	
	лицей № 64	СОШ № 34	СОШ № 55	СОШ № 78	СОШ № 99	
	СОШ № 1	СОШ № 35	СОШ № 58	СОШ № 79	СОШ № 107	
	СОШ № 7	СОШ № 38	СОШ № 60	СОШ № 81	СОШ № 111	
84-75%	гимн. № 33	СОШ № 2	СОШ № 29	СОШ № 97	гимн. № 18Ф	СОШ № 98Ф
12 00	гимн. № 40	СОШ № 14	СОШ № 46	СОШ № 109	СОШ № 70Ф	СОШ № 100Ф
74-43%	СОШ № 39	СОШ № 31Ф	СОШ № 76Ф	СОШ № 79Ф		

Процент заполнения сведений о сотрудниках*

100%	гимн. № 23	лицей № 48	СОШ № 45	СОШ № 67	СОШ № 80	СОШ № 104
41 00	гимн. № 33	СОШ № 16	СОШ № 49	СОШ № 73	СОШ № 93	СОШ № 105
	гимн. № 40	СОШ № 17	СОШ № 50	СОШ № 75	СОШ № 94	СОШ № 110
	гимн. № 44	СОШ № 29	СОШ № 51	СОШ № 76	СОШ № 95	СОШ № 16Ф

	гимн. № 72	СОШ № 30	СОШ № 53	СОШ № 77	СОШ № 100	СОШ № 45Ф
	гимн. № 87	СОШ № 35	СОШ № 58	СОШ № 78	СОШ № 101	СОШ № 106Ф
	лицей № 27	СОШ № 41	СОШ № 66	СОШ № 79	СОШ № 103	
99-98%	гимн. № 3	гимн. № 92	лицей № 90	СОШ № 32	СОШ № 57	СОШ № 86
22 00	гимн. № 36	лицей № 4	СОШ № 5	СОШ № 34	СОШ № 61	СОШ № 106
	гимн. № 69	лицей № 12	СОШ № 8	СОШ № 37	СОШ № 74	
	гимн. № 88	лицей № 64	СОШ № 20	СОШ № 43	СОШ № 85	
97-95%	СОШ № 6	СОШ № 70	СОШ № 89	СОШ № 111	СОШ № 70Ф	
9 00	СОШ № 52	ООШ № 81	СОШ № 102	СОШ № 63Ф		
94-80%	гимн. № 18	СОШ № 14	СОШ № 46	СОШ № 71	СОШ № 109	СОШ № 100Ф
37 00	гимн. № 25	СОШ № 19	СОШ № 47	СОШ № 84	СОШ № 112	СОШ № 104Ф
	гимн. № 54	СОШ № 24	СОШ № 60	СОШ № 96	СОШ № 113	
	гимн. № 82	СОШ № 31	СОШ № 62	СОШ № 98	Перспектива	
	СОШ № 1	СОШ № 38	СОШ № 63	СОШ № 99	гимн. № 18Ф	
	СОШ № 7	СОШ № 39	СОШ № 65	СОШ № 107	гимн. № 88Ф	
	СОШ № 10	СОШ № 42	СОШ № 68	СОШ № 108	СОШ № 31Ф	
79-40%	СОШ № 2	СОШ № 22	СОШ № 97	СОШ № 79Ф	СОШ № 102Ф	
9 00	СОШ № 11	СОШ № 55	СОШ № 76Ф	СОШ № 98Ф		

*Процент наполняемости считается 100%, если незаполненным остался только педагогический стаж по вспомогательному персоналу.

Процент заполнения сведений об учащихся

100%	-					
99%	гимн. № 3	лицей № 12	СОШ № 17	СОШ № 47	СОШ № 74	СОШ № 103
89 00	гимн. № 18	лицей № 27	СОШ № 19	СОШ № 49	СОШ № 75	СОШ № 104
	гимн. № 23	лицей № 48	СОШ № 20	СОШ № 50	СОШ № 76	СОШ № 105
	гимн. № 25	лицей № 64	СОШ № 24	СОШ № 51	СОШ № 77	СОШ № 106
	гимн. № 33	лицей № 90	СОШ № 29	СОШ № 52	СОШ № 78	СОШ № 107
	гимн. № 36	СОШ № 1	СОШ № 30	СОШ № 53	СОШ № 80	СОШ № 109
	гимн. № 40	СОШ № 2	СОШ № 31	СОШ № 58	СОШ № 84	СОШ № 113
	гимн. № 44	СОШ № 5	СОШ № 34	СОШ № 60	СОШ № 85	Перспектива
	гимн. № 54	СОШ № 6	СОШ № 35	СОШ № 63	СОШ № 89	гимн. № 18Ф
	гимн. № 72	СОШ № 7	СОШ № 37	СОШ № 65	СОШ № 93	СОШ № 16Ф
	гимн. № 82	СОШ № 8	СОШ № 39	СОШ № 66	СОШ № 94	СОШ № 45Ф
	гимн. № 87	СОШ № 10	СОШ № 41	СОШ № 67	СОШ № 95	СОШ № 70Ф
	гимн. № 88	СОШ № 11	СОШ № 42	СОШ № 70	СОШ № 99	СОШ № 100Ф
	гимн. № 92	СОШ № 14	СОШ № 45	СОШ № 71	СОШ № 100	СОШ № 106Ф
	лицей № 4	СОШ № 16	СОШ № 46	СОШ № 73	СОШ № 101	
98-95%	гимн. № 69	СОШ № 55	СОШ № 79	СОШ № 98	СОШ № 112	СОШ № 102Ф
27 00	СОШ № 22	СОШ № 57	ООШ № 81	СОШ № 102	гимн. № 88Ф	СОШ № 104Ф
	СОШ № 32	СОШ № 61	СОШ № 86	СОШ № 108	СОШ № 31Ф	
	СОШ № 38	СОШ № 62	СОШ № 96	СОШ № 110	СОШ № 63Ф	
	СОШ № 43	СОШ № 68	СОШ № 97	СОШ № 111	СОШ № 76Ф	
94-84%	СОШ № 79Ф	СОШ № 98Ф				

Заполнение разделов по внеурочной деятельности

При мониторинге заполнения разделов внеурочной деятельности учитывалось наличие занятий по программам «Разговоры о важном», «Россия – мои горизонты», «Семьеведение» («Моя семья»), «Кубановедение» и «Самбо» 4 класс.

Заполнены 106 ОО	гимн. № 3	лицей № 64	СОШ № 32	СОШ № 60	ООШ № 81	СОШ № 111
	гимн. № 18	лицей № 90	СОШ № 34	СОШ № 61	СОШ № 84	СОШ № 112
	гимн. № 23	СОШ № 1	СОШ № 35	СОШ № 62	СОШ № 85	СОШ № 113
	гимн. № 25	СОШ № 2	СОШ № 37	СОШ № 63	СОШ № 93	Перспектива
	гимн. № 33	СОШ № 5	СОШ № 38	СОШ № 65	СОШ № 94	гимн. № 18Ф
	гимн. № 36	СОШ № 6	СОШ № 41	СОШ № 66	СОШ № 95	гимн. № 88Ф
	гимн. № 40	СОШ № 7	СОШ № 42	СОШ № 67	СОШ № 97	СОШ № 16Ф
	гимн. № 44	СОШ № 8	СОШ № 43	СОШ № 68	СОШ № 98	СОШ № 31Ф
	гимн. № 54	СОШ № 10	СОШ № 45	СОШ № 70	СОШ № 99	СОШ № 45Ф
	гимн. № 69	СОШ № 16	СОШ № 46	СОШ № 71	СОШ № 100	СОШ № 63Ф
	гимн. № 72	СОШ № 17	СОШ № 47	СОШ № 73	СОШ № 101	СОШ № 70Ф
	гимн. № 82	СОШ № 19	СОШ № 49	СОШ № 74	СОШ № 104	СОШ № 79Ф
	гимн. № 87	СОШ № 20	СОШ № 50	СОШ № 75	СОШ № 105	СОШ № 98Ф
	гимн. № 92	СОШ № 22	СОШ № 51	СОШ № 76	СОШ № 106	СОШ № 102Ф
	лицей № 4	СОШ № 24	СОШ № 52	СОШ № 77	СОШ № 107	СОШ № 104Ф
	лицей № 12	СОШ № 29	СОШ № 53	СОШ № 78	СОШ № 108	СОШ № 106Ф
	лицей № 27	СОШ № 30	СОШ № 57	СОШ № 79	СОШ № 109	
лицей № 48	СОШ № 31	СОШ № 58	СОШ № 80	СОШ № 110		
Не заполн. 12 ОО	гимн. № 88	СОШ № 14	СОШ № 55	СОШ № 89	СОШ № 102	СОШ № 76Ф
	СОШ № 11	СОШ № 39	СОШ № 86	СОШ № 96	СОШ № 103	СОШ № 100Ф

В том числе программы:

Россия – мои горизонты

Не заполн. СОШ № 76Ф

Семьеведение

Не заполн. СОШ № 14 СОШ № 39 СОШ № 55 СОШ № 86 СОШ № 103 СОШ № 76Ф

Кубановедение

Не заполн. СОШ № 39 СОШ № 55 СОШ № 89 СОШ № 102 СОШ № 76Ф СОШ № 100Ф

Самбо 4 класс

Не заполн. гимн. № 88 СОШ № 39 СОШ № 86 СОШ № 96 СОШ № 76Ф
10 ОО СОШ № 11 СОШ № 55 СОШ № 89 СОШ № 103 СОШ № 100Ф

Подробная информация о результатах мониторинга представлена в документе «Таблица мониторинга электронных журналов и дневников в АИС СГО».

Информация о работе с переводными заявлениями в АИС «Е-услуги. Образование»
по состоянию на 03.12.2025

Основная ОО	Заявления на перевод 2024-2025 год					
	Новое	Очередник	Запрос дополнительных сведений	Ответ на запрос дополнительных сведений	Направлен в ОО	Всего
МАОУ СОШ 102-Ф (Любимово)	0	1	0	0	0	1
МАОУ СОШ №46	5	0	0	0	0	5
МАОУ СОШ №80	1	0	0	0	0	1
МБОУ СОШ №100 Ф	8	0	0	0	6	14
МАОУ СОШ №22	6	1	0	0	0	7
МАОУ гимназия №18 (Образцова)	0	0	1	0	0	1

Основная ОО	Заявления на перевод 2025-2026 год					
	Новое	Очередник	Запрос дополнительных сведений	Ответ на запрос дополнительных сведений	Направлен в ОО	Всего
МАОУ СОШ № 102	0	0	0	1	4	5
МАОУ СОШ 102-Ф (Любимово)	4	23	0	0	0	27
МБОУ СОШ №94	6	0	0	0	0	6
МАОУ СОШ №46	2	0	0	0	0	2
МАОУ СОШ № 70	2	0	0	0	0	2
МАОУ СОШ № 110	1	8	0	0	0	9
МАОУ СОШ №95	5	0	0	0	0	5
МАОУ гимназия №69	2	0	0	0	0	2
МАОУ СОШ №76	5	0	0	0	0	5
МАОУ СОШ №80	18	0	0	0	0	18
МБОУ СОШ №100	2	0	0	0	0	2
МАОУ СОШ №93	2	0	0	0	0	2
МБОУ СОШ №100 Ф	2	0	0	0	0	2
МАОУ СОШ № 61	1	0	0	0	0	1
МАОУ СОШ №22	6	0	0	0	0	6
МАОУ СОШ № 109	6	0	0	0	0	6
МАОУ СОШ №65	3	0	0	0	0	3
МАОУ СОШ №85	3	0	0	0	0	3
МАОУ СОШ № 104-Ф	2	0	0	0	0	2
МАОУ СОШ №79	17	0	0	0	0	17
МАОУ СОШ №17	0	0	0	0	1	1
МАОУ СОШ №50	0	0	0	1	0	1
МАОУ СОШ №63	2	0	0	0	0	2
МАОУ СОШ № 107	0	1	0	0	0	1

МАОУ СОШ №68	1	0	0	0	0	1
МАОУ СОШ № 106 (Беличенко, 91)	0	0	3	0	0	3
МБОУ СОШ № 112	4	0	0	0	0	4
МАОУ лицей №12	1	0	0	0	0	1
МАОУ СОШ №96	3	0	0	0	0	3
МАОУ СОШ №75	3	0	0	0	0	3
МАОУ СОШ №71	2	0	0	0	0	2
МАОУ СОШ №37	1	0	0	0	0	1
МАОУ лицей №64	1	0	0	0	0	1
МАОУ СОШ №16	1	0	0	0	0	1
МАОУ СОШ №83	1	0	0	0	0	1
МАОУ СОШ №57	1	0	0	0	0	1
МАОУ СОШ №30	1	0	0	0	0	1
МАОУ СОШ №5	1	0	0	0	0	1
МАОУ Екатерининская гимназия №36	1	0	0	0	0	1
МАОУ СОШ №62	1	0	0	0	0	1
МАОУ СОШ №35	1	0	0	0	0	1
МАОУ СОШ № 106	1	0	0	0	0	1
МАОУ СОШ №60	1	0	0	0	0	1
МАОУ СОШ №66	1	0	0	0	0	1
МАОУ СОШ № 105	1	0	0	0	0	1
МАОУ СОШ №41	1	0	0	0	0	1
МАОУ СОШ №84	2	0	0	0	0	2
МАОУ СОШ № 104	2	0	0	0	0	2
МАОУ СОШ № 103	1	0	0	0	0	1

Директор
МКУ КМЦИКТ «Старт»



В.В. Миклашевская

Ерхова Н.Н.
25-99-888