

Задача по размещению мини-приложения «Госуслуги» (запись в кружки) на официальных страницах школ, гимназий, лицеев и детских садов ВКонтакте

Необходимо разместить на страницах всех образовательных учреждений (школ, гимназий, лицеев, детских садов) мини-приложение (виджет), позволяющее записать ребёнка напрямую в кружки и секции той организации, из сообщества которой его записывают.

Цели размещения мини-приложения в госпаблике:

1. Повышение функциональных возможностей сообщества путем предоставления государственного сервиса людям там, где они привыкли проводить своё время.
2. Увеличение уровня вовлеченности подписчиков сообщества и времени, проведенного на странице сообщества
3. Повышение уровня доверия граждан к сообществу.

Частые вопросы:

1. *Если в нашей образовательной организации нет открытых кружков, нужно ли размещать баннер?*

Да, нужно.

2. *Как понять, нужно ли моей организации размещать данный баннер?*

Если организация ведет образовательную деятельность и присутствует в базе ссылок (см. ниже) – нужно.

3. *Что делать, если наша организация ведет образовательную деятельность, но нас нет в базе ссылок?*

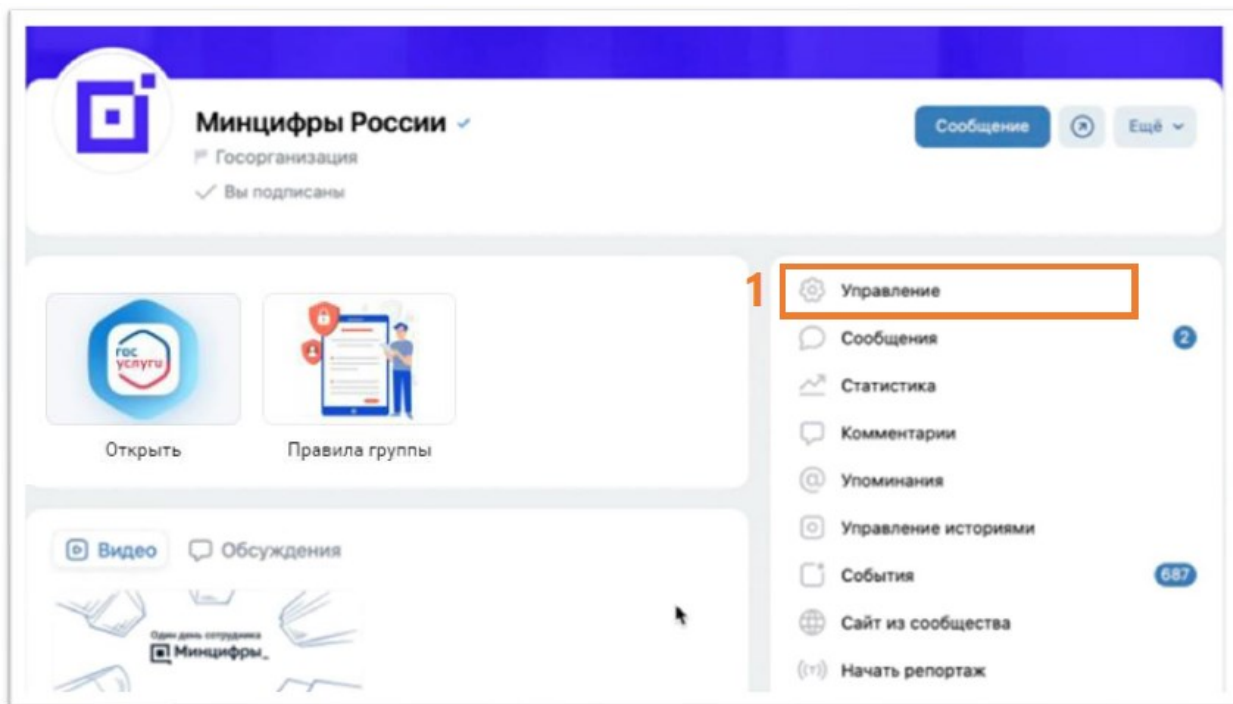
Написать в чат поддержки администраторов госпабликов Краснодарского края <https://t.me/+Il19f87prkQyMDUy>, указав ссылку на страницу организации ВКонтакте, ее ОГРН, наименование, муниципальное образование.

Как разместить виджет?

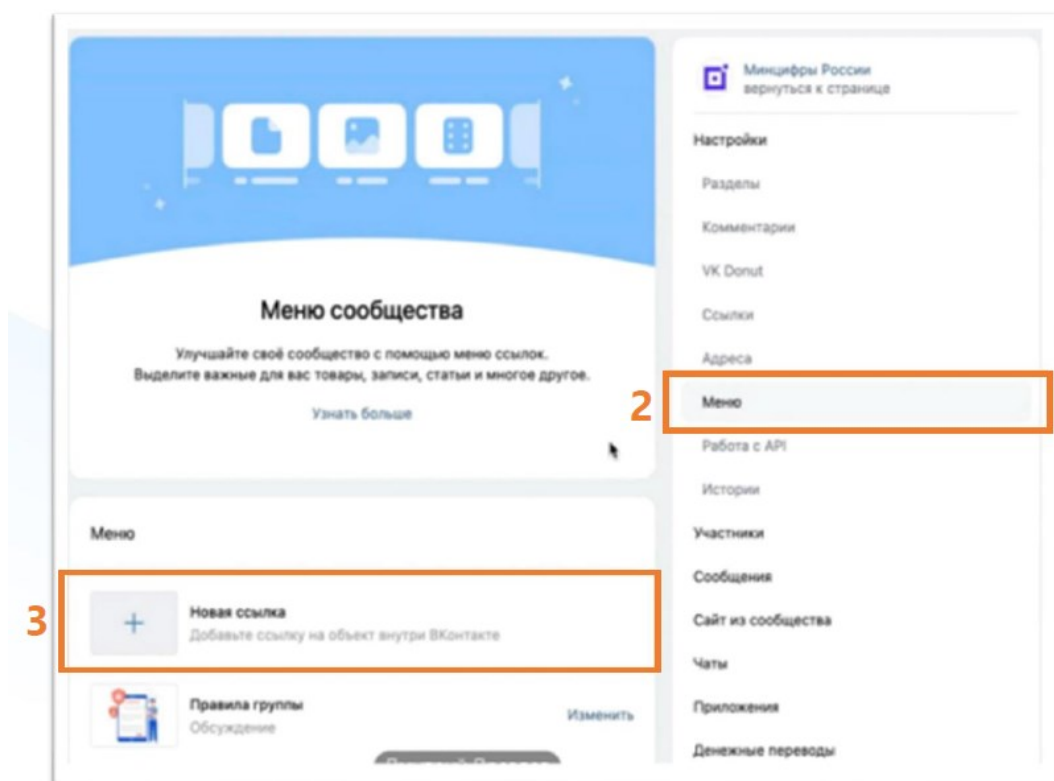
1. **Скачать картинку** с баннером «Госуслуги» из папки <https://disk.yandex.ru/d/9osBezaseUbT7g>.
2. **Скачать файл «База ссылок для баннера «Запись в кружок»** из той же папки.
3. **Найти свою организацию** в указанном файле по ОГРН, наименованию сообщества, ID сообщества либо по известной вам ссылке на страницу Вконтакте.
4. **Установить на третье место в меню** после баннеров «Сообщить о проблеме» и «Высказать мнение» скачанный баннер «Госуслуги» с подписью «Запись в кружок», используя ссылку из базы ссылок (полная инструкция ниже).
5. **Проверить работоспособность ссылки** с мобильного устройства: при нажатии на баннер устройство должно открывать приложение «Госуслуги» и предложить выбрать ребенка для записи в кружок.

Инструкция по размещению мини-приложения «Запись в кружок»

1. Перейти в раздел «**Управление**» официальной страницы
(! Данный раздел доступен только владельцу и администраторам сообщества).



2. В подразделе «**Настройки**» выбрать пункт «**Меню**».
3. Нажать на кнопку «**Новая ссылка**».



4. Загрузить обложку, нажав кнопку «Загрузить». Используйте логотип, скачанный отсюда <https://disk.yandex.ru/d/9osBezaseUbT7g>.

!!! Видоизменять логотип НЕЛЬЗЯ, использовать другие -тоже.

5. Прописать **название** «Запись в кружок»

6. Добавить уникальную ссылку для вашего сообщества из базы ссылок, скачанной отсюда <https://disk.yandex.ru/d/9osBezaseUbT7g>.


Найти свою организацию можно по ОГРН, ID вконтакте, наименованию сообщества, по ссылке на сообщество.

ID ВК	ОГРН	Ссылка на страницу ВК	Название публика	Регион	Город	Ссылка для виджета "Запись в кружок"
203983646	1022303448562	https://vk.com/club203983646	школа 18 апшеронск	Краснодарский край	Апшеронск	https://vk.com/app8181405#module=education&step=ChoosingKid&groupId=203983646
211213539	1032311673074	https://vk.com/crm.sochi	центр развития молодежи сочи	Краснодарский край	Сочи	https://vk.com/app8181405#module=education&step=ChoosingKid&groupId=211213539
211760238	1022302351334	https://vk.com/club211760238	мобу оош №17 села гофического	Краснодарский край	Лабинск	https://vk.com/app8181405#module=education&step=ChoosingKid&groupId=211760238
212309917	1022304480208	https://vk.com/club212309917	мкдоу детский сад 2	Краснодарский край	Павловская	https://vk.com/app8181405#module=education&step=ChoosingKid&groupId=212309917
215427095	1022301604071	https://vk.com/gbou91	гбоу школа №91 г. краснодара	Краснодарский край	Краснодар	https://vk.com/app8181405#module=education&step=ChoosingKid&groupId=215427095
215483929	1022304480263	https://vk.com/club215483929	гбоу школа-интернат ст-цы старолеушковской	Краснодарский край	Старолеушковская	https://vk.com/app8181405#module=education&step=ChoosingKid&groupId=215483929
215524769	1022302795240	https://vk.com/club215524769	мдбу №104 сочи	Краснодарский край	Сочи	https://vk.com/app8181405#module=education&step=ChoosingKid&groupId=215524769
215984513	1022303951922	https://vk.com/club215984513	мбоу-сош № 12 ст. новониколаевской	Краснодарский край	Новониколаевская	https://vk.com/app8181405#module=education&step=ChoosingKid&groupId=215984513
216573376	1022304342961	https://vk.com/club216573376	мадоу детский сад п22 станции ярославской	Краснодарский край	Ярославская	https://vk.com/app8181405#module=education&step=ChoosingKid&groupId=216573376

Внешний вид базы ссылок

Важно! После вставки ссылки убедитесь, что ссылка перенесена полностью, без пробелов, не обрезана.

Меню



Новая ссылка
Добавьте ссылку на объект внутри ВКонтакте

Обложка: Редактировать · Заменить · Удалить

Название:

Не может содержать более 20 символов.
Дополнительно проверяйте отображение названия на мобильных устройствах.

Ссылка:

Сохранить

Корректно загруженный баннер,
корректная надпись,
ссылка добавлена.

7. Нажать «**Сохранить**» для завершения редактирования пункта меню.



Корректно размещенный виджет «Запись в кружок»

Внимание!

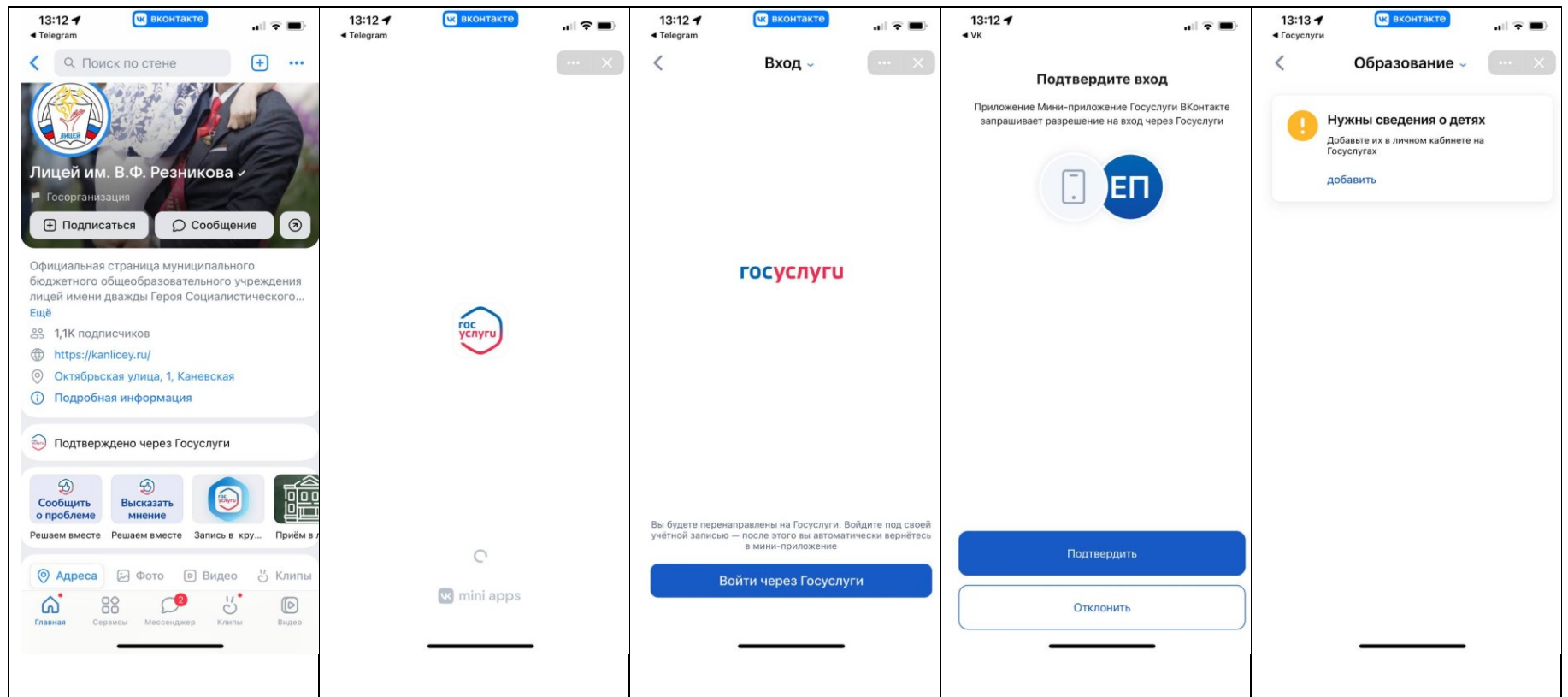
Если порядок виджетов нарушен, вам необходимо вернуться в раздел **«Управление»** - **«Меню»** и перетащить мышкой баннеры, восстанавливая порядок баннеров:

- 1) «Сообщить о проблеме»
- 2) «Высказать мнение»
- 3) «Запись в кружок»

Порядок баннеров крайне важен, поскольку исполнение задачи мониторится автоматически проверкой первых трех пунктов меню.

Проверка работоспособности виджета

Открыть страницу сообщества с мобильного телефона, нажать на баннер «Запись в кружок», должен открыться miniapp Госуслуги, затем запрос на подтверждение входа, после авторизации откроется приложение «Госуслуги» на странице выбора ребенка (либо запрос на добавление сведений о детях).



Внимание!!

При нажатии на баннер с компьютера откроется следующее окно.

Это нормально, но тестировать работоспособность необходимо с телефона.

