

СПРАВКА

по итогам мониторинга информационной наполненности электронных журналов и дневников общеобразовательных организаций МО г. Краснодар в АИС «Сетевой город. Образование» по состоянию на 11.03.2019 г.

Отчетный период: 09.02.2019 г.-09.03.2019 г.

Во исполнение приказа департамента образования администрации муниципального образования город Краснодар от 12.03.2014 г. № 138 «О внедрении и использовании автоматизированной информационной системы «Сетевой город. Образование» был проведен мониторинг информационной наполненности электронных журналов и дневников в АИС «Сетевой город. Образование».

Процент информационной наполненности за период

100% 4 00	95% 7 00	90% 10 00	86% 22 00	81% 20 00
гимн. № 69 лицей № 64 лицей № 90 СОШ № 51	гимн. № 3 гимн. № 23 гимн. № 36 СОШ № 6 СОШ № 11 СОШ № 16 СОШ № 101	гимн. № 44 лицей № 4 лицей № 12 СОШ № 20 СОШ № 30 СОШ № 60 СОШ № 65 СОШ № 71 НОШ № 94 СОШ № 96	гимн. № 33 гимн. № 40 гимн. № 72 гимн. № 87 гимн. № 92 СОШ № 1 ООШ № 7 СОШ № 19 СОШ № 29 СОШ № 34 СОШ № 52 СОШ № 57 СОШ № 58 СОШ № 63 СОШ № 75 СОШ № 80 ООШ № 81 СОШ № 83 СОШ № 84 СОШ № 86 СОШ № 95 О(С)ОШ № 3	гимн. № 18 гимн. № 25 гимн. № 54 гимн. № 82 гимн. № 88 СОШ № 10 СОШ № 14 СОШ № 35 СОШ № 37 СОШ № 38 СОШ № 43 СОШ № 47 СОШ № 49 СОШ № 53 СОШ № 55 СОШ № 61 СОШ № 62 СОШ № 89 СОШ № 93 СОШ № 98
76% 12 00	71% 11 00	67% СОШ № 41		
СОШ № 5 СОШ № 31 СОШ № 39 СОШ № 45 СОШ № 50 СОШ № 67 СОШ № 70 СОШ № 73 СОШ № 74 СОШ № 77 ООШ № 79 СОШ № 85	лицей № 48 СОШ № 2 СОШ № 17 СОШ № 22 СОШ № 24 СОШ № 42 СОШ № 68 СОШ № 76 СОШ № 78 СОШ № 99 СОШ № 100	62% СОШ № 8 СОШ № 66		
		57% СОШ № 32 СОШ № 46 СОШ № 66-Ф		

Динамика информационной наполненности электронных журналов и дневников в АИС СГО по каждой общеобразовательной организации в течение текущего учебного года



(отчетный период: 28.09-28.10.2018 по состоянию на 08.11.2018)

(отчетный период: 6.11-6.12.2018 по состоянию на 10.12.2018)

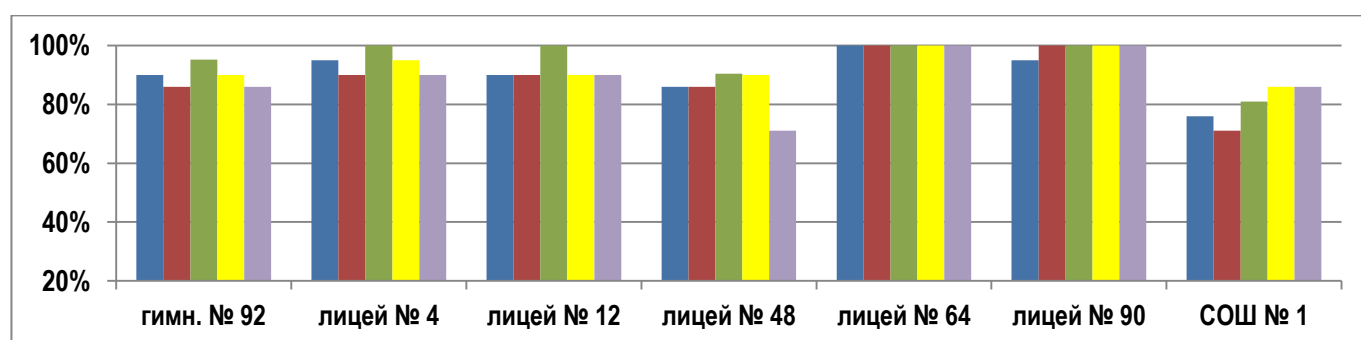
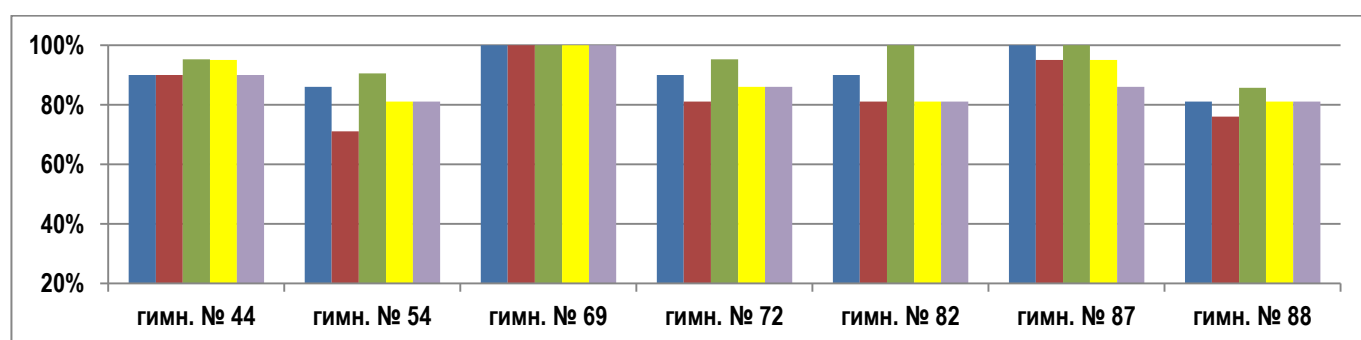
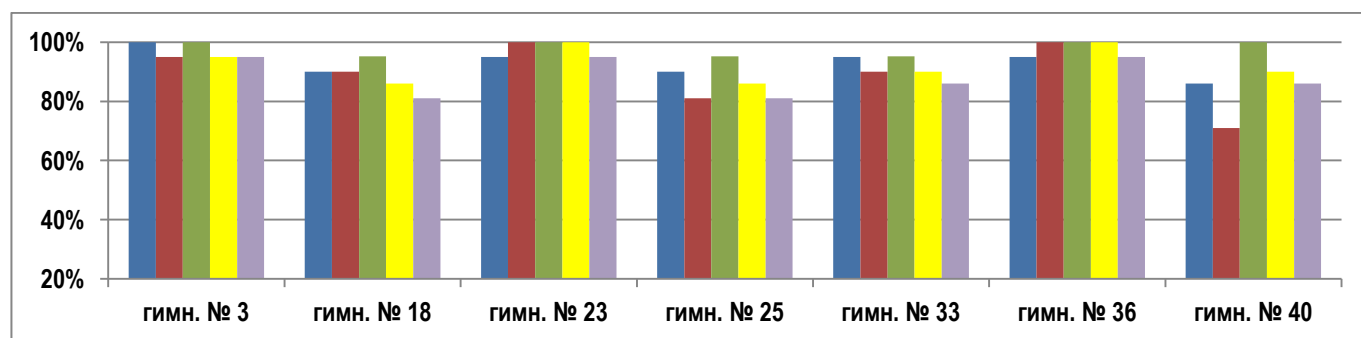
(отчетный период: 6.11-9.01.2019 по состоянию на 9.01.2019)

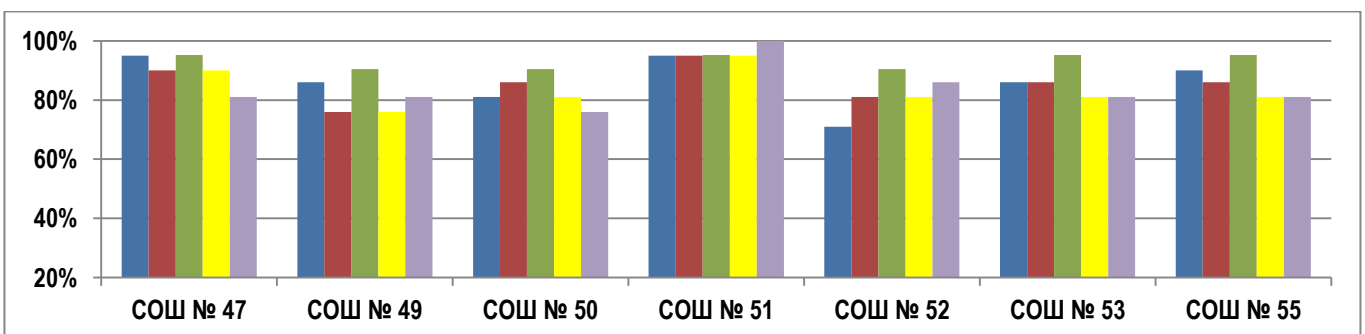
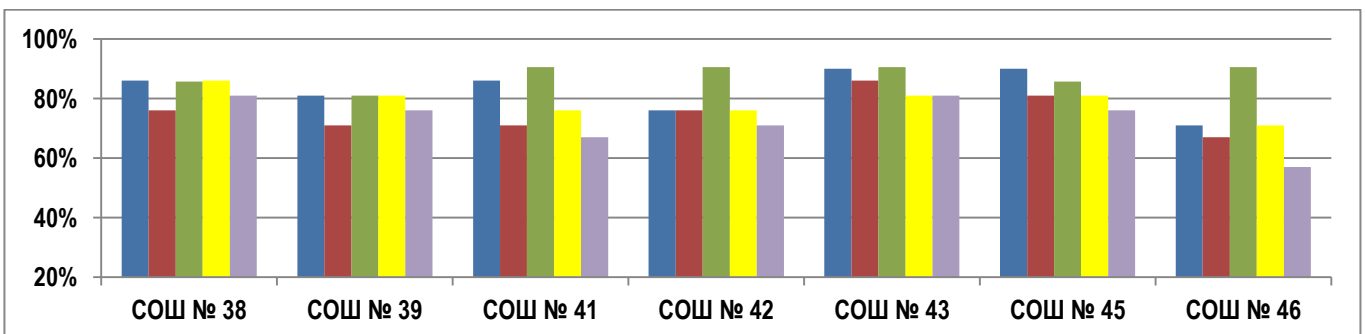
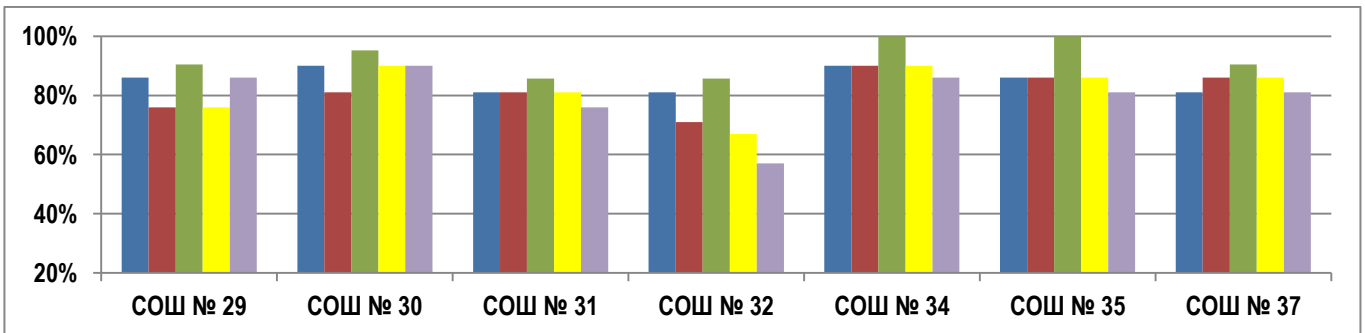
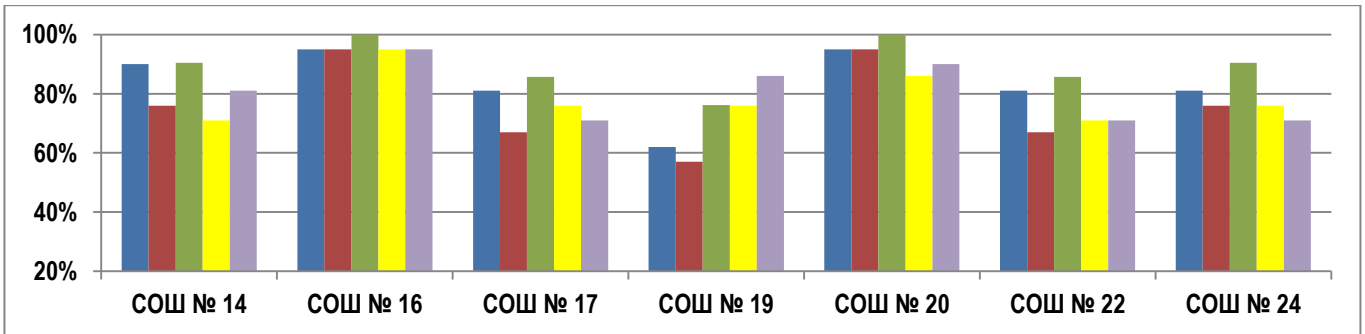
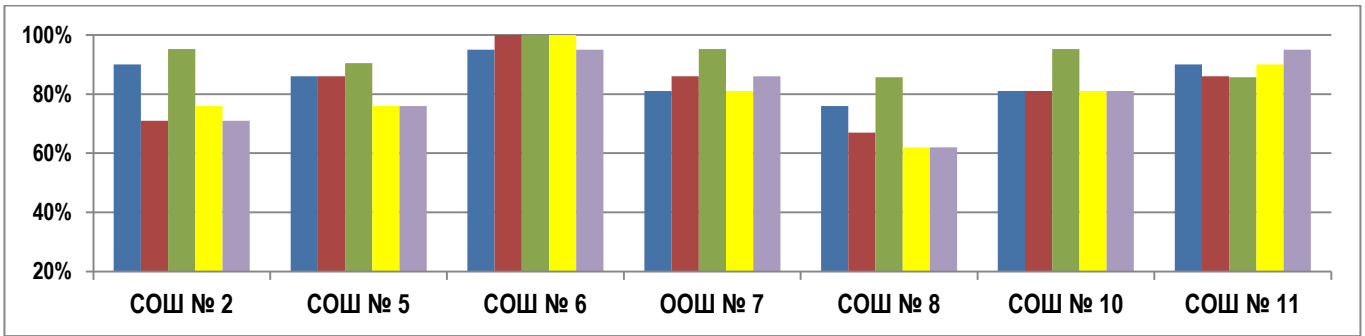
(отчетный период: 9.01-9.02.2019 по состоянию на 11.02.2019)

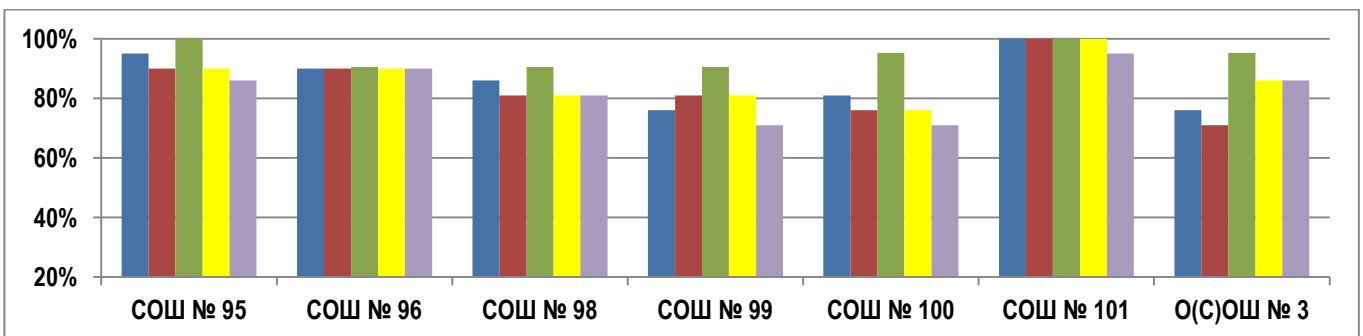
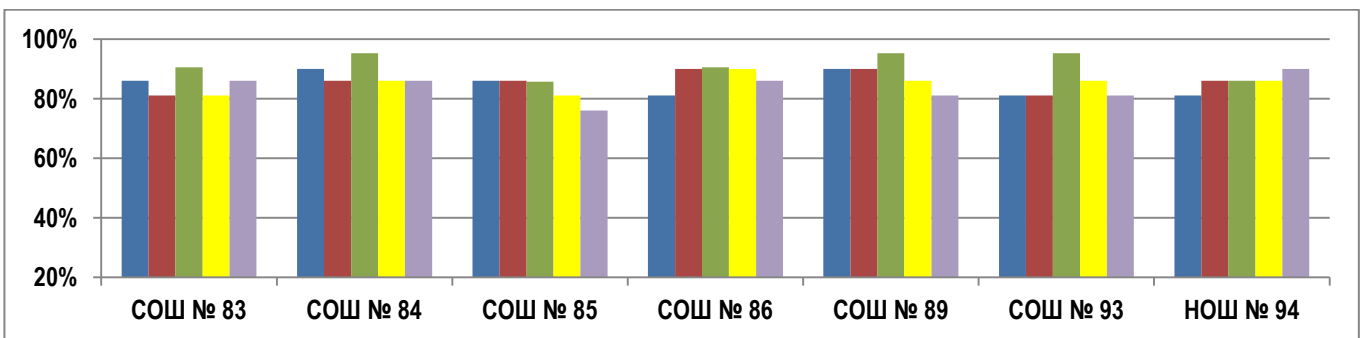
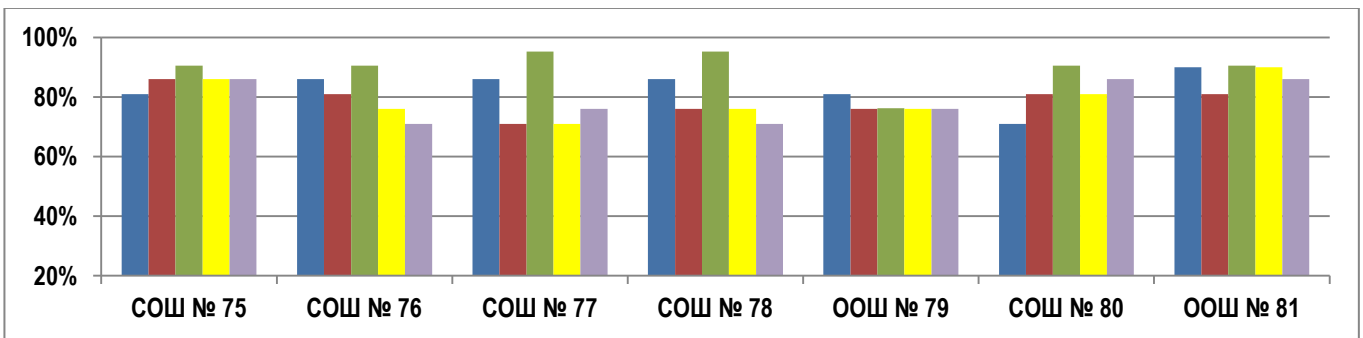
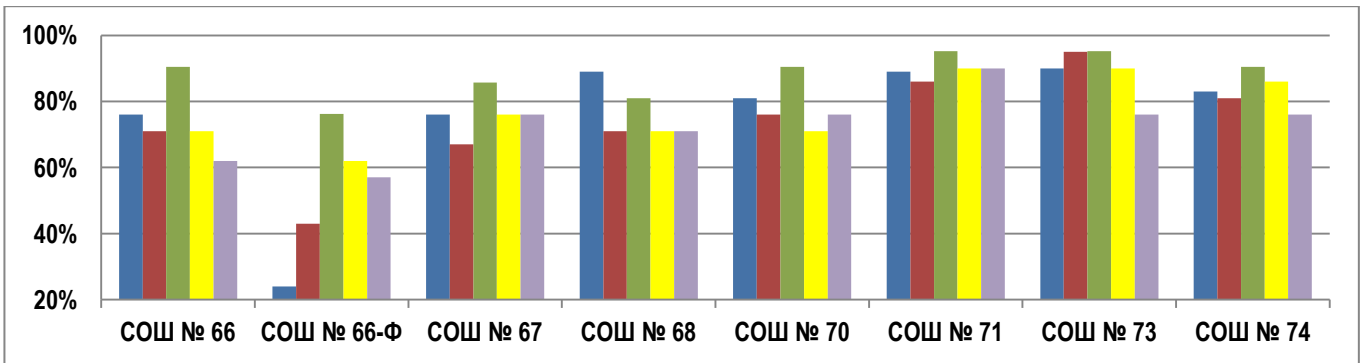
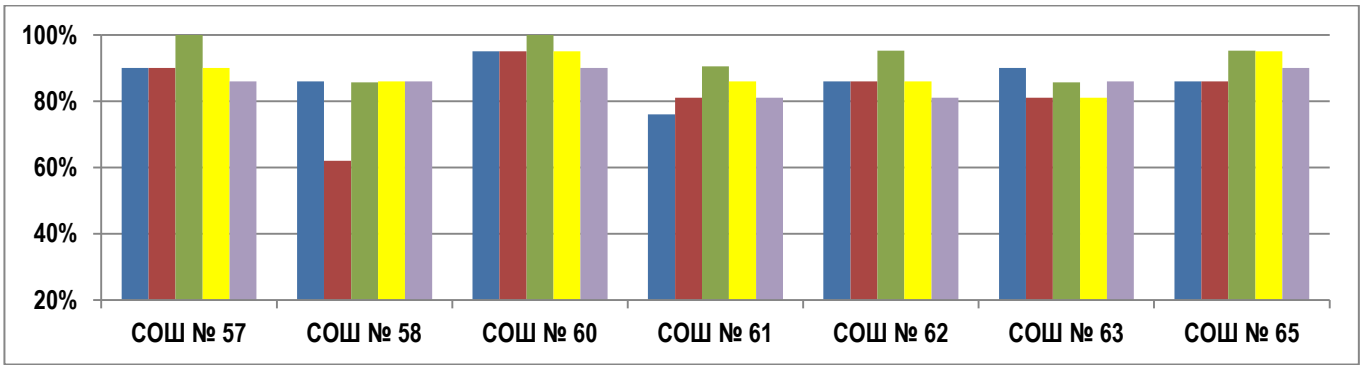
(отчетный период: 9.02-9.03.2019 по состоянию на 11.03.2019)*

*Подробная информация по каждому мониторингу за указанный период размещена на официальном сайте КМЦИКТ «Старт» в открытом доступе в разделе *Проекты/ АИС «Сетевой город. Образование»/ Общеобразовательные организации/ Мониторинги.*

Организации в диаграмме расположены в порядке согласно их наименованию и номеру.







**Подробный анализ
информационной наполненности АИС СГО
за период: 9.02.2019 г.-09.03.2019 г.
по состоянию на 11.03.2019 г.**

**Ключевые показатели
информационной наполненности АИС СГО**

1. Актуальность информации об образовательной организации, педагогическом коллективе, обучающихся, их родителях, а также содержании образовательного процесса

Количество учителей	Соответствие данным ОО1 (с учетом допустимой разницы): 90 организаций
	Несоответствие данным: СОШ № 1, СОШ № 39
Количество учащихся	Соответствие данным ОО1 (с учетом допустимой разницы): 92 организации
	Несоответствие данным: ---
Количество классов	Соответствие данным ОО1 (с учетом допустимой разницы): 92 организации
	Несоответствие данным: ---
Количество КТП	Нормативная наполненность: 92 организации
	Наполненность ниже нормативной: ---
Количество уроков в недельном расписании	Нормативная наполненность: 90 организаций
	Несоответствие данным: СОШ № 32, СОШ № 66

Процент учащихся, у которых введён хотя бы один родитель

100% 46 ОО	гимн. № 18	гимн. № 82	СОШ № 2	СОШ № 34	СОШ № 52	СОШ № 84
	гимн. № 23	гимн. № 87	СОШ № 5	СОШ № 35	СОШ № 53	СОШ № 89
	гимн. № 25	гимн. № 88	СОШ № 6	СОШ № 37	СОШ № 57	НОШ № 94
	гимн. № 33	гимн. № 92	ООШ № 7	СОШ № 39	СОШ № 63	СОШ № 98
	гимн. № 36	лицей № 4	СОШ № 20	СОШ № 42	СОШ № 66	СОШ № 99
	гимн. № 44	лицей № 12	СОШ № 22	СОШ № 47	СОШ № 73	СОШ № 101
	гимн. № 69	лицей № 48	СОШ № 29	СОШ № 49	СОШ № 78	
	гимн. № 72	лицей № 90	СОШ № 31	СОШ № 51	ООШ № 81	
99-95% 42 ОО	гимн. № 3	СОШ № 14	СОШ № 38	СОШ № 58	СОШ № 70	СОШ № 80
	гимн. № 40	СОШ № 16	СОШ № 41	СОШ № 60	СОШ № 71	СОШ № 83
	лицей № 64	СОШ № 17	СОШ № 43	СОШ № 61	СОШ № 74	СОШ № 85
	СОШ № 1	СОШ № 19	СОШ № 45	СОШ № 62	СОШ № 75	СОШ № 86
	СОШ № 8	СОШ № 24	СОШ № 46	СОШ № 65	СОШ № 76	СОШ № 93
	СОШ № 10	СОШ № 30	СОШ № 50	СОШ № 67	СОШ № 77	СОШ № 95
	СОШ № 11	СОШ № 32	СОШ № 55	СОШ № 68	ООШ № 79	СОШ № 96
94-93%	гимн. № 54	СОШ № 66-Ф	СОШ № 100			
68%	О(С)ОШ № 3*					

*Показатель 68 % допустим, т.к. в вечерней школе совершеннолетних обучающихся более 50 %.

2. Актуальность информации о ходе, результатах текущего контроля успеваемости, промежуточной аттестации обучающихся и посещаемости уроков

Количество текущих оценок

Нормативная наполненность:

91 организации

Несоответствие данным:

СОШ № 66-Ф

Количество пропусков

Нормативная наполненность:

92 организации

Несоответствие данным:

Процент выставленных итоговых оценок*

100% 20 ОО	гимн. № 36	гимн. № 72	лицей № 90	СОШ № 22	СОШ № 63	
	гимн. № 44	гимн. № 82	СОШ № 6	СОШ № 35	СОШ № 67	
	гимн. № 54	лицей № 4	СОШ № 16	СОШ № 58	СОШ № 85	
	гимн. № 69	лицей № 12	СОШ № 20	СОШ № 60	О(С)ОШ № 3	
99% 36 ОО	гимн. № 3	гимн. № 87	СОШ № 37	СОШ № 57	ООШ № 79	НОШ № 94
	гимн. № 18	СОШ № 5	СОШ № 43	СОШ № 61	СОШ № 83	СОШ № 96
	гимн. № 23	ООШ № 7	СОШ № 46	СОШ № 68	СОШ № 84	СОШ № 98
	гимн. № 25	СОШ № 24	СОШ № 47	СОШ № 71	СОШ № 86	СОШ № 99
	гимн. № 33	СОШ № 30	СОШ № 51	СОШ № 73	СОШ № 89	СОШ № 100
	гимн. № 40	СОШ № 31	СОШ № 52	СОШ № 78	СОШ № 93	СОШ № 101
98-95% 35 ОО	гимн. № 88	СОШ № 8	СОШ № 29	СОШ № 42	СОШ № 65	СОШ № 76
	гимн. № 92	СОШ № 10	СОШ № 32	СОШ № 45	СОШ № 66	СОШ № 77
	лицей № 48	СОШ № 11	СОШ № 34	СОШ № 50	СОШ № 66-Ф	СОШ № 80
	лицей № 64	СОШ № 14	СОШ № 38	СОШ № 53	СОШ № 70	ООШ № 81
	СОШ № 1	СОШ № 17	СОШ № 39	СОШ № 55	СОШ № 74	СОШ № 95
	СОШ № 2	СОШ № 19	СОШ № 41	СОШ № 62	СОШ № 75	
93%	СОШ № 49					

*Первые классы в отчет не включаются

** % выставленных итоговых оценок меньше 100 % возможен даже в том случае, если все ученики имеют итоговые оценки, т.к. в школе могут быть обучающиеся, выбывшие из школы в течение учебного периода (до его окончания).

Процент заполненных тем уроков

100% 7 ОО	гимн. № 72	лицей № 90	СОШ № 30	НОШ № 94		
	лицей № 64	СОШ № 5	СОШ № 63			
99% 14 ОО	гимн. № 36	СОШ № 1	СОШ № 31	СОШ № 51	ООШ № 81	
	гимн. № 92	СОШ № 6	СОШ № 35	СОШ № 55	СОШ № 101	
	лицей № 4	ООШ № 7	СОШ № 37	СОШ № 73		
98-95% 39 ОО	гимн. № 3	гимн. № 54	СОШ № 19	СОШ № 50	СОШ № 65	СОШ № 84
	гимн. № 18	гимн. № 69	СОШ № 20	СОШ № 52	СОШ № 71	СОШ № 86
	гимн. № 23	гимн. № 82	СОШ № 29	СОШ № 57	СОШ № 74	СОШ № 93
	гимн. № 25	лицей № 12	СОШ № 34	СОШ № 58	СОШ № 75	СОШ № 96
	гимн. № 33	СОШ № 11	СОШ № 43	СОШ № 60	ООШ № 79	
	гимн. № 40	СОШ № 14	СОШ № 47	СОШ № 61	СОШ № 80	
	гимн. № 44	СОШ № 16	СОШ № 49	СОШ № 62	СОШ № 83	
94-92% 17 ОО	гимн. № 87	СОШ № 32	СОШ № 45	СОШ № 66	СОШ № 77	СОШ № 98
	СОШ № 10	СОШ № 38	СОШ № 46	СОШ № 67	СОШ № 78	СОШ № 99
	СОШ № 22	СОШ № 39	СОШ № 53	СОШ № 76	СОШ № 85	
91-87% 15 ОО	гимн. № 88	СОШ № 8	СОШ № 41	СОШ № 68	СОШ № 95	
	лицей № 48	СОШ № 17	СОШ № 42	СОШ № 70	СОШ № 100	
	СОШ № 2	СОШ № 24	СОШ № 66-Ф	СОШ № 89	О(С)ОШ № 3	

Процент заполненного домашнего задания*

100%	СОШ № 5	СОШ № 6	СОШ № 30	СОШ № 63	НОШ № 94	
99-95% 24 ОО	гимн. № 3	гимн. № 92	СОШ № 1	СОШ № 35	СОШ № 60	ООШ № 81
	гимн. № 23	лицей № 12	ООШ № 7	СОШ № 47	СОШ № 62	СОШ № 84
	гимн. № 36	лицей № 64	СОШ № 11	СОШ № 51	СОШ № 75	СОШ № 96
	гимн. № 72	лицей № 90	СОШ № 31	СОШ № 55	ООШ № 79	СОШ № 101
94-90% 35 ОО	гимн. № 18	лицей № 4	СОШ № 37	СОШ № 52	СОШ № 71	СОШ № 85
	гимн. № 25	СОШ № 10	СОШ № 38	СОШ № 53	СОШ № 73	СОШ № 86
	гимн. № 40	СОШ № 16	СОШ № 39	СОШ № 57	СОШ № 74	СОШ № 89
	гимн. № 44	СОШ № 20	СОШ № 43	СОШ № 58	СОШ № 77	СОШ № 93
	гимн. № 54	СОШ № 29	СОШ № 49	СОШ № 61	СОШ № 80	О(С)ОШ № 3
	гимн. № 69	СОШ № 34	СОШ № 50	СОШ № 65	СОШ № 83	
89-80% 23 ОО	гимн. № 33	лицей № 48	СОШ № 19	СОШ № 42	СОШ № 70	СОШ № 98
	гимн. № 82	СОШ № 2	СОШ № 22	СОШ № 45	СОШ № 76	СОШ № 99
	гимн. № 87	СОШ № 14	СОШ № 24	СОШ № 67	СОШ № 78	СОШ № 100
	гимн. № 88	СОШ № 17	СОШ № 32	СОШ № 68	СОШ № 95	
Менее 79%	СОШ № 41 (79%)	СОШ № 66 (79%)	СОШ № 8 (73%)	СОШ № 66-Ф (70%)	СОШ № 46 (69%)	

*Первые классы в отчет не включаются

3. Статистика посещений

пользователями электронных журналов и дневников

Среднее количество обращений одного РОДИТЕЛЯ за период

16-8 обр-ний 18 ОО	гимн. № 33	гимн. № 69	лицей № 4	лицей № 90	СОШ № 16	СОШ № 71
	гимн. № 36	гимн. № 87	лицей № 48	СОШ № 6	СОШ № 51	СОШ № 80
	гимн. № 44	гимн. № 92	лицей № 64	СОШ № 11	СОШ № 60	СОШ № 101
7-5 обр-ний 36 ОО	гимн. № 3	гимн. № 72	СОШ № 20	СОШ № 42	СОШ № 65	СОШ № 83
	гимн. № 18	гимн. № 82	СОШ № 31	СОШ № 47	СОШ № 70	СОШ № 89
	гимн. № 23	гимн. № 88	СОШ № 34	СОШ № 50	СОШ № 73	СОШ № 93
	гимн. № 25	СОШ № 2	СОШ № 35	СОШ № 52	СОШ № 74	СОШ № 95
	гимн. № 40	СОШ № 5	СОШ № 37	СОШ № 55	СОШ № 76	СОШ № 98
	гимн. № 54	СОШ № 10	СОШ № 41	СОШ № 63	СОШ № 78	СОШ № 99
4-1 обр-ний 37 ОО	лицей № 12	СОШ № 22	СОШ № 43	СОШ № 61	СОШ № 77	СОШ № 96
	СОШ № 1	СОШ № 24	СОШ № 45	СОШ № 62	ООШ № 79	СОШ № 100
	ООШ № 7	СОШ № 29	СОШ № 46	СОШ № 66	ООШ № 81	
	СОШ № 8	СОШ № 30	СОШ № 49	СОШ № 66-Ф	СОШ № 84	
	СОШ № 14	СОШ № 32	СОШ № 53	СОШ № 67	СОШ № 85	
	СОШ № 17	СОШ № 38	СОШ № 57	СОШ № 68	СОШ № 86	
1 обр-ние	СОШ № 19	СОШ № 39	СОШ № 58	СОШ № 75	НОШ № 94	
	О(С)ОШ № 3*					

* В вечерней школе совершеннолетних обучающихся более 50 %.

Среднее количество обращений одного УЧАЩЕГОСЯ за период

18-8 обр-ний 14 ОО	гимн. № 3	лицей № 64	СОШ № 6	СОШ № 51	СОШ № 98	
	гимн. № 23	лицей № 90	СОШ № 11	СОШ № 95	СОШ № 101	
	гимн. № 69	СОШ № 1	СОШ № 30	СОШ № 96		
7-4 обр-ний 41 ОО	гимн. № 18	гимн. № 72	СОШ № 10	СОШ № 35	СОШ № 55	СОШ № 78
	гимн. № 25	гимн. № 87	СОШ № 16	СОШ № 45	СОШ № 62	СОШ № 84
	гимн. № 33	гимн. № 92	СОШ № 17	СОШ № 47	СОШ № 65	СОШ № 89
	гимн. № 36	лицей № 4	СОШ № 20	СОШ № 49	СОШ № 66	СОШ № 93
	гимн. № 40	лицей № 12	СОШ № 29	СОШ № 50	СОШ № 66-Ф	СОШ № 99
	гимн. № 44	СОШ № 5	СОШ № 31	СОШ № 52	СОШ № 71	СОШ № 100
	гимн. № 54	ООШ № 7	СОШ № 34	СОШ № 53	СОШ № 77	
3-1 обр-ний 33 ОО	гимн. № 82	СОШ № 19	СОШ № 39	СОШ № 60	СОШ № 74	СОШ № 85
	гимн. № 88	СОШ № 22	СОШ № 41	СОШ № 61	СОШ № 75	СОШ № 86
	лицей № 48	СОШ № 24	СОШ № 42	СОШ № 63	СОШ № 76	НОШ № 94
	СОШ № 2	СОШ № 32	СОШ № 43	СОШ № 67	СОШ № 80	
	СОШ № 8	СОШ № 37	СОШ № 46	СОШ № 68	ООШ № 81	
	СОШ № 14	СОШ № 38	СОШ № 57	СОШ № 73	СОШ № 83	
0 обр-ний	СОШ № 58	СОШ № 70	ООШ № 79	О(С)ОШ № 3		

Среднее количество обращений одного УЧИТЕЛЯ за период

65-30 обр-ний	49 организация					
Менее 30 обр-ний 39 ОО	гимн. № 18	СОШ № 2	СОШ № 30	СОШ № 55	СОШ № 77	СОШ № 93
	гимн. № 25	СОШ № 5	СОШ № 32	СОШ № 57	СОШ № 78	НОШ № 94
	гимн. № 40	СОШ № 8	СОШ № 41	СОШ № 66-Ф	ООШ № 79	СОШ № 101
	гимн. № 44	СОШ № 14	СОШ № 42	СОШ № 70	СОШ № 80	О(С)ОШ № 3
	гимн. № 92	СОШ № 17	СОШ № 43	СОШ № 73	ООШ № 81	
	лицей № 4	СОШ № 22	СОШ № 46	СОШ № 74	СОШ № 85	
	лицей № 48	СОШ № 24	СОШ № 49	СОШ № 76	СОШ № 86	

4. Заполнение разделов СГО

Процент заполнения КАРТОЧКИ образовательной организации

100 %	84 организации		
96 %	гимн. № 82	СОШ № 8	ООШ № 79
94 %	СОШ № 32		
92 %	СОШ № 1	СОШ № 63	
90 %	СОШ № 31		
88 %	СОШ № 68		

Процент заполнения раздела «Образование» в педагогическом портфолио

100% 31 00	гимн. № 3	гимн. № 82	лицей № 90	СОШ № 30	СОШ № 70	О(С)ОШ № 3
	гимн. № 23	гимн. № 87	СОШ № 1	СОШ № 34	ООШ № 81	
	гимн. № 36	гимн. № 88	СОШ № 14	СОШ № 51	СОШ № 86	
	гимн. № 40	лицей № 4	СОШ № 16	СОШ № 57	НОШ № 94	
	гимн. № 44	лицей № 12	СОШ № 19	СОШ № 63	СОШ № 95	
	гимн. № 69	лицей № 64	СОШ № 20	СОШ № 65	СОШ № 101	
99-98% 30 00	гимн. № 18	СОШ № 7	СОШ № 41	СОШ № 53	СОШ № 66-Ф	СОШ № 77
	гимн. № 54	СОШ № 10	СОШ № 42	СОШ № 55	СОШ № 67	СОШ № 83
	гимн. № 72	СОШ № 11	СОШ № 43	СОШ № 58	СОШ № 71	СОШ № 89
	гимн. № 92	СОШ № 22	СОШ № 47	СОШ № 61	СОШ № 74	СОШ № 89
		СОШ № 5	СОШ № 31	СОШ № 52	СОШ № 62	НОШ № 75
97-95 % 20 00	гимн. № 25	СОШ № 29	СОШ № 50	СОШ № 76	СОШ № 84	
	гимн. № 33	СОШ № 32	СОШ № 60	СОШ № 78	СОШ № 85	
		СОШ № 6	СОШ № 35	СОШ № 66	ООШ № 79	СОШ № 96
		СОШ № 24	СОШ № 38	СОШ № 73	СОШ № 80	СОШ № 98
94-90 %	СОШ № 2	СОШ № 8	СОШ № 17	СОШ № 37	СОШ № 49	СОШ № 68
менее 88 %	СОШ № 39	СОШ № 45	СОШ № 46	СОШ № 48	СОШ № 99	

Процент заполнения раздела «Повышение квалификации» в педагогическом портфолио

100-80%	84 организации			
75-69 %	лицей № 48	СОШ № 34	СОШ № 99	СОШ № 100
менее 64 %	СОШ № 5	СОШ № 31	СОШ № 46	СОШ № 50

Подробная информация о результатах мониторинга представлена в таблице «Мониторинг АИС СГО 11 марта 2019».

Директор МКУ КМЦИКТ «Старт»

В.А. Дьяченко

Миклашевская В.В.
25-99-888