

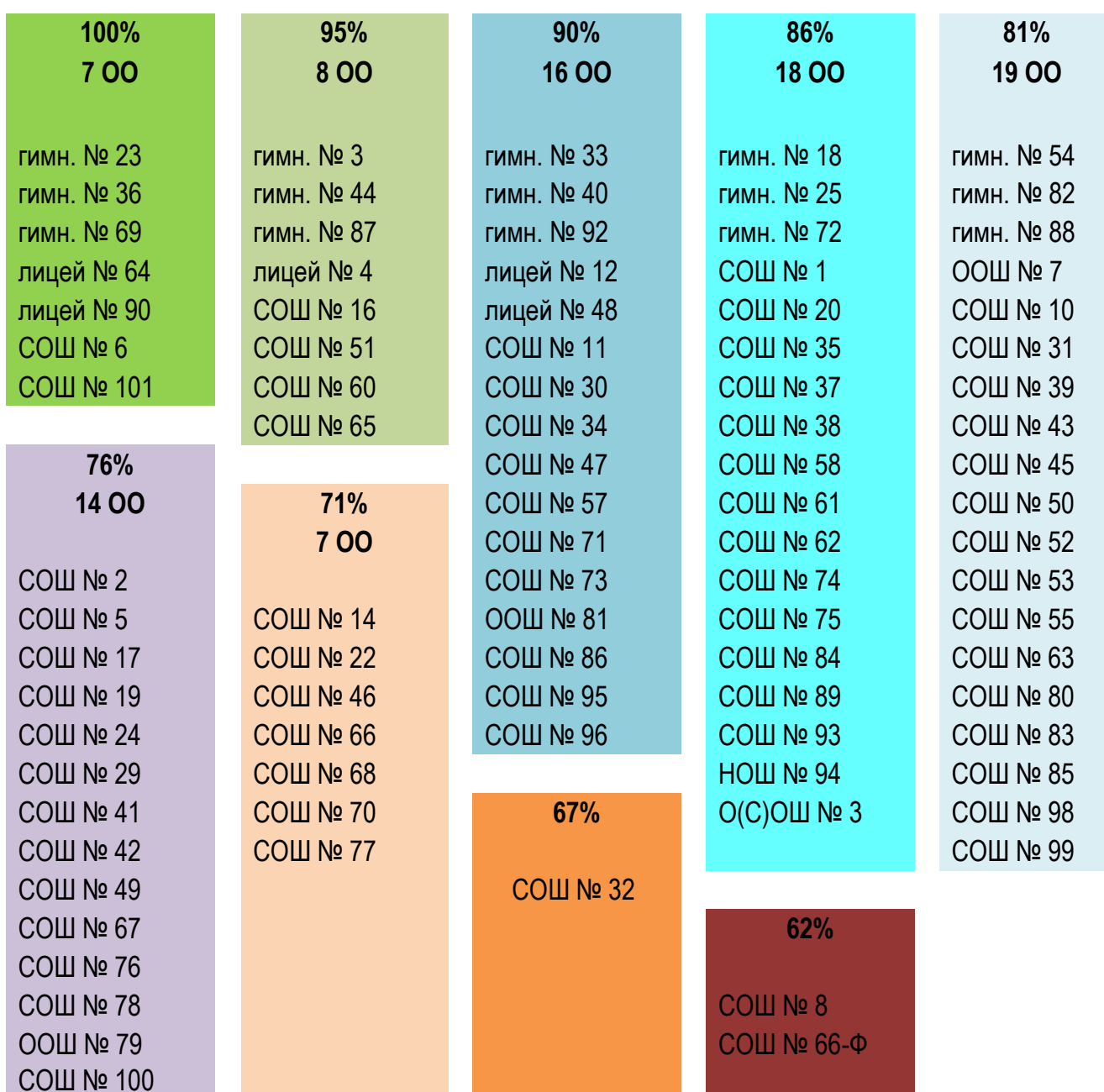
СПРАВКА

по итогам мониторинга информационной наполненности электронных журналов и дневников общеобразовательных организаций МО г. Краснодар в АИС «Сетевой город. Образование» по состоянию на 11.02.2019 г.

Отчетный период: 09.01.2019 г.-09.02.2019 г.

Во исполнение приказа департамента образования администрации муниципального образования город Краснодар от 12.03.2014 г. № 138 «О внедрении и использовании автоматизированной информационной системы «Сетевой город. Образование» был проведен мониторинг информационной наполненности электронных журналов и дневников в АИС «Сетевой город. Образование».

Процент информационной наполненности за период



Динамика информационной наполненности электронных журналов и дневников в АИС СГО по каждой общеобразовательной организации в течение текущего учебного года



(отчетный период: 28.09-28.10.2018 по состоянию на 08.11.2018)

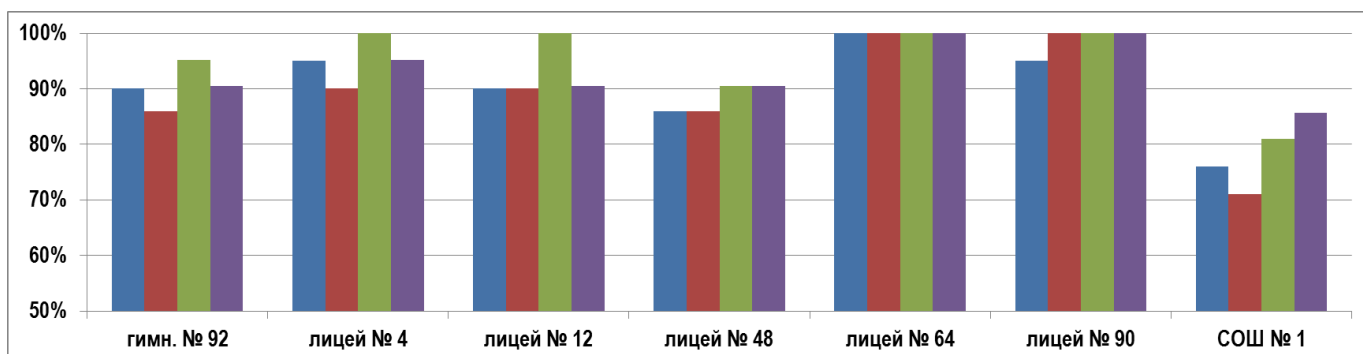
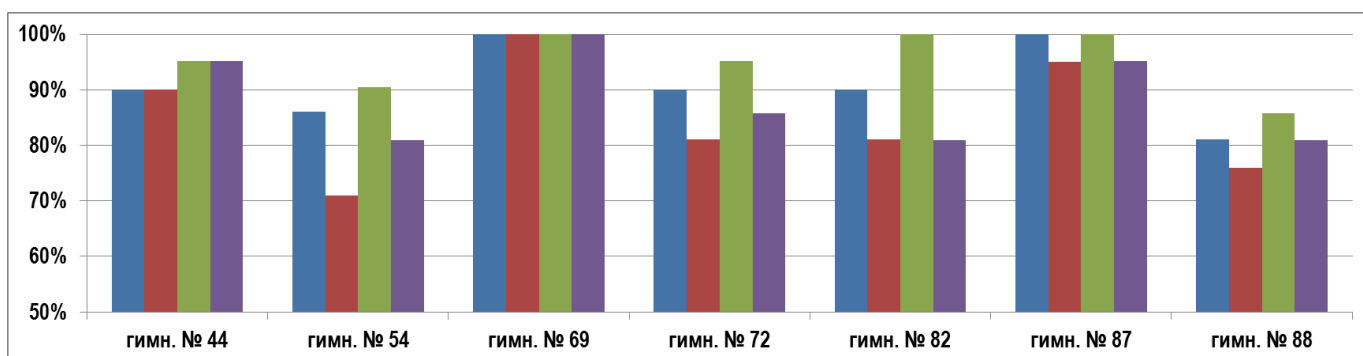
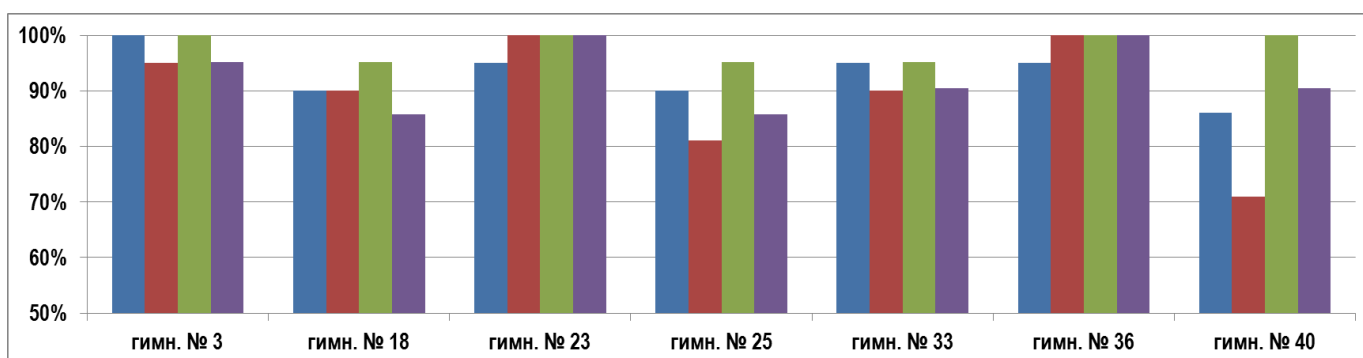
(отчетный период: 6.11-6.12.2018 по состоянию на 10.12.2018)

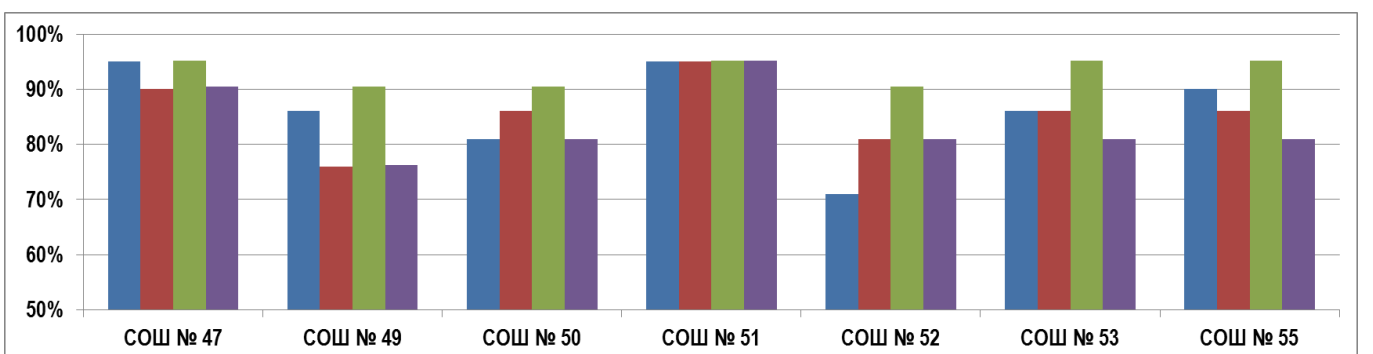
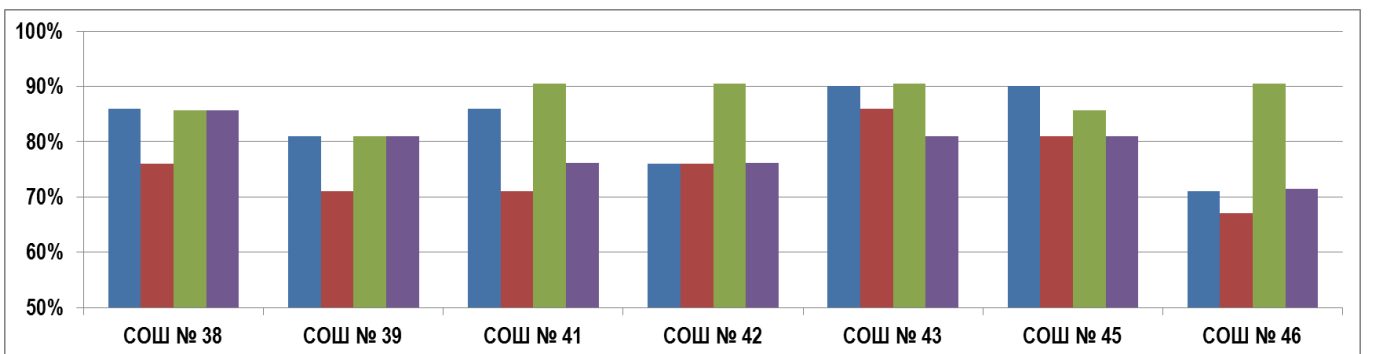
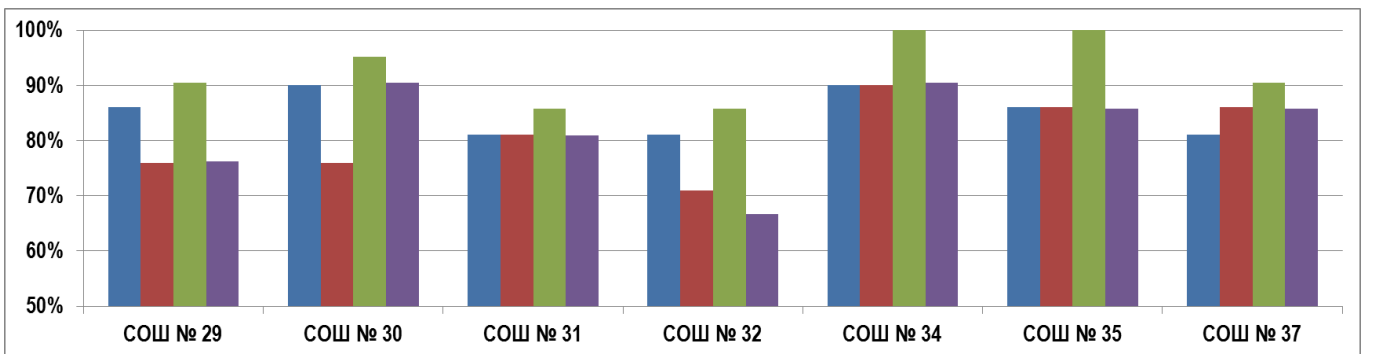
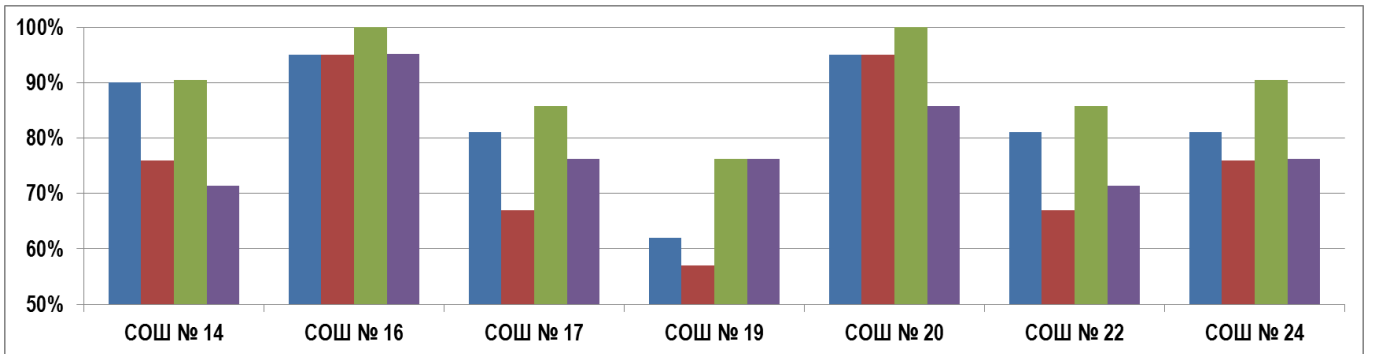
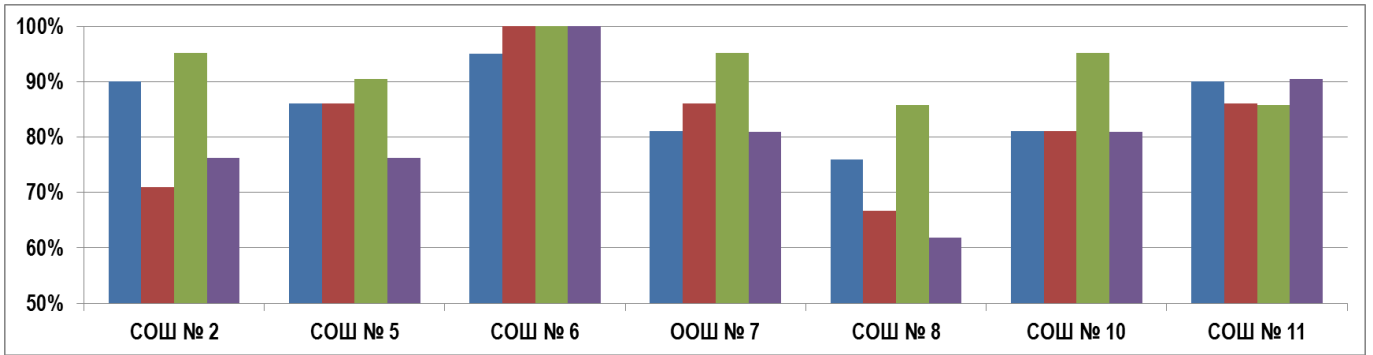
(отчетный период: 6.11-9.01.2019 по состоянию на 9.01.2019)

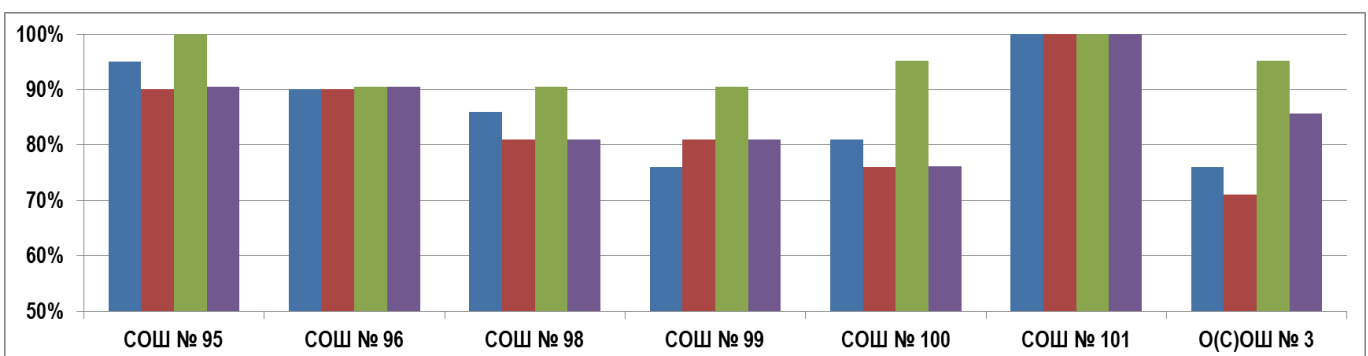
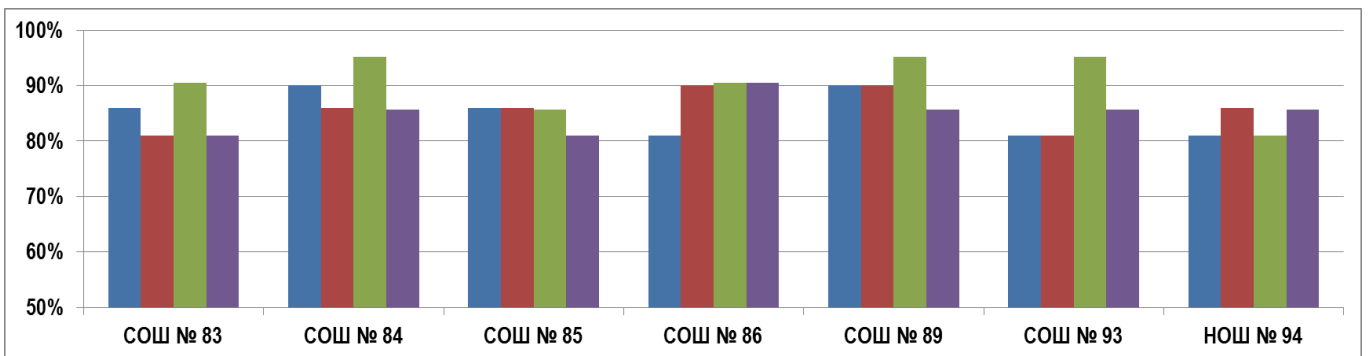
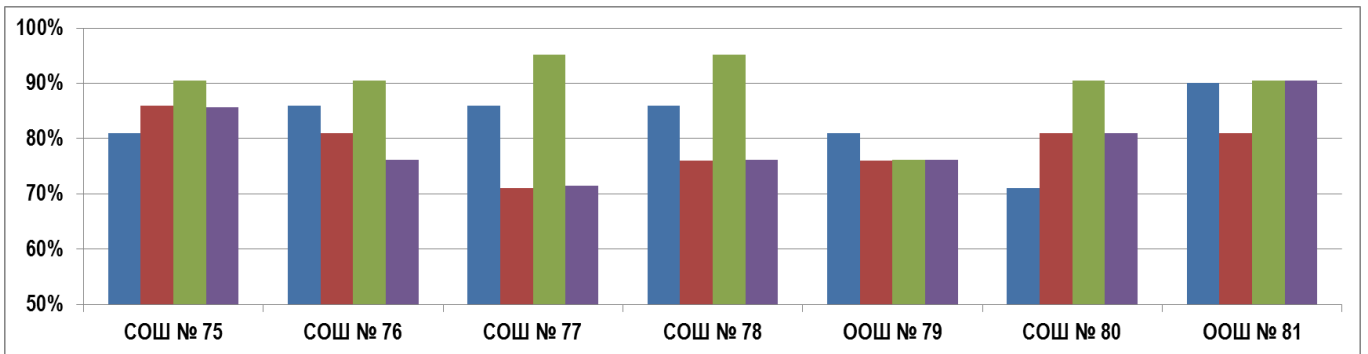
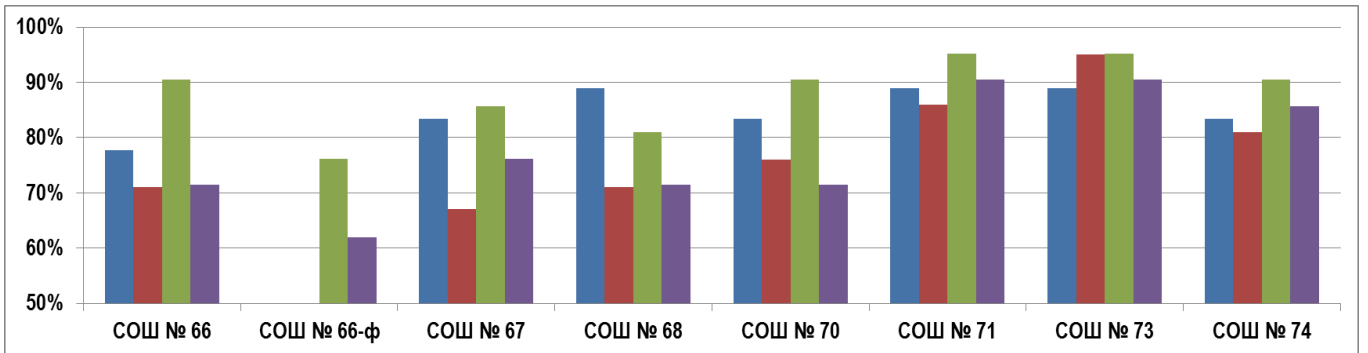
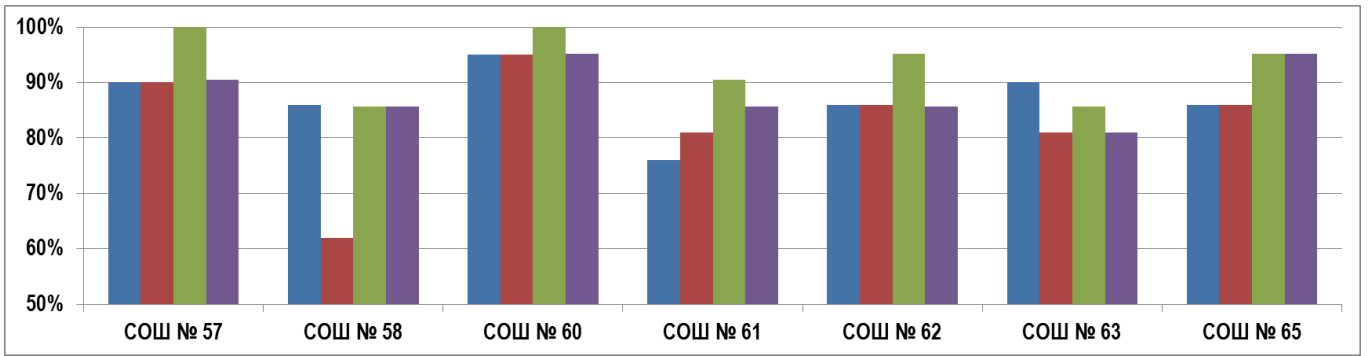
(отчетный период: 9.01-9.02.2019 по состоянию на 11.02.2019)*

*Подробная информация по каждому мониторингу за указанный период размещена на официальном сайте КМЦИКТ «Старт» в открытом доступе в разделе *Проекты/ АИС «Сетевой город. Образование»/ Общеобразовательные организации/ Мониторинги.*

Организации в диаграмме расположены в порядке согласно их наименованию и номеру.







**Подробный анализ
информационной наполненности АИС СГО
за период: 9.01.2019 г.-09.02.2019 г.
по состоянию на 11.02.2019 г.**

**Ключевые показатели
информационной наполненности АИС СГО**

1. Актуальность информации об образовательной организации, педагогическом коллективе, обучающихся, их родителей, а также содержании образовательного процесса

Количество учителей	Соответствие данным ОО1 (с учетом допустимой разницы): 91 организаций
	Несоответствие данным: СОШ № 1
Количество учащихся	Соответствие данным ОО1 (с учетом допустимой разницы): 92 организации
	Несоответствие данным: ---
Количество классов	Соответствие данным ОО1 (с учетом допустимой разницы): 92 организации
	Несоответствие данным: ---
Количество КТП	Нормативная наполненность: 92 организации
	Наполненность ниже нормативной: ---
Количество уроков в недельном расписании	Нормативная наполненность: 92 организации
	Несоответствие данным: ---

Процент учащихся, у которых введён хотя бы один родитель

100% 42 00	гимн. №18	гимн.№87	СОШ № 2	СОШ №31	СОШ №51	СОШ №73
	гимн. №23	гимн.№88	СОШ № 5	СОШ №34	СОШ №52	ООШ №81
	гимн. №25	гимн.№92	СОШ № 6	СОШ №35	СОШ №53	СОШ №84
	гимн. №33	лицей №4	ООШ № 7	СОШ №39	СОШ №55	НОШ №94
	гимн. №44	лицей №12	СОШ № 20	СОШ №42	СОШ №57	СОШ №98
	гимн. №69	лицей №48	СОШ № 22	СОШ №47	СОШ №63	СОШ №99
	гимн. №82	лицей №90	СОШ № 29	СОШ №49	СОШ №66	СОШ №101
99-95% 45 00	гимн. №3	СОШ №11	СОШ №38	СОШ № 61	СОШ № 75	СОШ № 86
	гимн. №36	СОШ №14	СОШ №41	СОШ № 62	СОШ № 76	СОШ № 89
	гимн. №40	СОШ №16	СОШ №43	СОШ № 65	СОШ № 77	СОШ № 93
	гимн. №72	СОШ №17	СОШ №45	СОШ № 67	СОШ № 78	СОШ № 95
	лицей №64	СОШ №24	СОШ №46	СОШ № 68	ООШ № 79	СОШ № 96
	СОШ №1	СОШ №30	СОШ №50	СОШ № 70	СОШ № 80	
	СОШ №8	СОШ №32	СОШ №58	СОШ № 71	СОШ № 83	
	СОШ №10	СОШ №37	СОШ №60	СОШ № 74	СОШ № 85	
94-89%	гимн. № 54	СОШ № 19	СОШ № 100			
Менее 82%	СОШ № 66-Ф	О(С)ОШ № 3*				
	81%	68%				

*Показатель 66 % допустим, т.к. в вечерней школе совершеннолетних обучающихся более 50 %.

2. Актуальность информации о ходе, результатах текущего контроля успеваемости, промежуточной аттестации обучающихся и посещаемости уроков

Количество текущих оценок

Нормативная наполненность:

92 организации

Несоответствие данным:

Количество пропусков

Нормативная наполненность:

92 организации

Несоответствие данным:

Процент выставленных итоговых оценок*

100% 20 00	гимн. № 36	гимн. № 72	лицей № 90	СОШ № 22	СОШ № 63	
	гимн. № 44	гимн. № 82	СОШ № 6	СОШ № 35	СОШ № 67	
	гимн. № 54	лицей № 4	СОШ № 16	СОШ № 58	СОШ № 85	
	гимн. № 69	лицей № 12	СОШ № 20	СОШ № 60	О(С)ОШ № 3	
99% 35 00	гимн. № 3	ООШ № 7	СОШ № 47	СОШ № 73	СОШ № 93	
	гимн. № 23	СОШ № 24	СОШ № 51	СОШ № 78	НОШ № 94	
	гимн. № 25	СОШ № 30	СОШ № 52	ООШ № 79	СОШ № 96	
	гимн. № 33	СОШ № 31	СОШ № 57	СОШ № 83	СОШ № 98	
	гимн. № 40	СОШ № 37	СОШ № 61	СОШ № 84	СОШ № 99	
	гимн. № 87	СОШ № 43	СОШ № 68	СОШ № 86	СОШ № 100	
	СОШ № 5	СОШ № 46	СОШ № 71	СОШ № 89	СОШ № 101	
98-95% 36 00	гимн. № 18	СОШ № 2	СОШ № 19	СОШ № 41	СОШ № 62	СОШ № 75
	гимн. № 88	СОШ № 8	СОШ № 29	СОШ № 42	СОШ № 65	СОШ № 76
	гимн. № 92	СОШ № 10	СОШ № 32	СОШ № 45	СОШ № 66	СОШ № 77
	лицей № 48	СОШ № 11	СОШ № 34	СОШ № 50	СОШ № 66-Ф	СОШ № 80
	лицей № 64	СОШ № 14	СОШ № 38	СОШ № 53	СОШ № 70	ООШ № 81
	СОШ № 1	СОШ № 17	СОШ № 39	СОШ № 55	СОШ № 74	СОШ № 95
93%	СОШ № 49					

*Первые классы в отчет не включаются

** % выставленных итоговых оценок меньше 100 % возможен даже в том случае, если все ученики имеют итоговые оценки, т.к. в школе могут быть обучающиеся, выбывшие из школы в течение учебного периода (до его окончания).

Процент заполненных тем уроков

100%	гимн. № 92	СОШ № 31	СОШ № 51	НОШ № 94		
99% 16 00	гимн. № 3	гимн. № 72	СОШ № 1	СОШ № 37	СОШ № 63	СОШ № 101
	гимн. № 36	лицей № 4	СОШ № 6	СОШ № 55	СОШ № 86	
	гимн. № 40	лицей № 64	СОШ № 35	СОШ № 58	СОШ № 96	
98-95% 33 00	гимн. № 18	гимн. № 69	СОШ № 19	СОШ № 52	СОШ № 71	СОШ № 84
	гимн. № 23	гимн. № 87	СОШ № 34	СОШ № 57	СОШ № 73	СОШ № 93
	гимн. № 25	лицей № 12	СОШ № 38	СОШ № 60	СОШ № 74	СОШ № 99
	гимн. № 33	лицей № 48	СОШ № 43	СОШ № 61	СОШ № 75	
	гимн. № 44	лицей № 90	СОШ № 47	СОШ № 62	ООШ № 81	
	гимн. № 54	СОШ № 16	СОШ № 50	СОШ № 65	СОШ № 83	
94-92% 24 00	гимн. № 82	СОШ № 10	СОШ № 29	СОШ № 46	СОШ № 77	СОШ № 85
	гимн. № 88	СОШ № 11	СОШ № 30	СОШ № 67	СОШ № 78	СОШ № 89
	СОШ № 5	СОШ № 17	СОШ № 32	СОШ № 68	ООШ № 79	СОШ № 95
	ООШ № 7	СОШ № 20	СОШ № 39	СОШ № 76	СОШ № 80	СОШ № 98
91-84% 15 00	СОШ №2	СОШ №22	СОШ №42	СОШ №53	СОШ №70	
	СОШ №8	СОШ №24	СОШ №45	СОШ №66	СОШ №100	
	СОШ №14	СОШ №41	СОШ №49	СОШ №66-Ф	О(С)ОШ №3	

Процент заполненного домашнего задания*

100%	гимн. № 92	СОШ № 6	СОШ № 51	НОШ № 94		
99- 95% 24 00	гимн. № 3	гимн. № 36	лицей № 48	СОШ № 31	СОШ № 58	ООШ № 79
	гимн. № 18	гимн. № 40	лицей № 64	СОШ № 35	СОШ № 61	ООШ № 81
	гимн. № 23	гимн. № 69	лицей № 90	СОШ № 37	ООШ № 63	СОШ № 96
	гимн. № 25	гимн. № 72	СОШ № 1	СОШ № 55	СОШ № 75	СОШ № 101
94-90% 30 00	гимн. № 33	СОШ № 2	СОШ № 17	СОШ № 47	СОШ № 62	СОШ № 85
	гимн. № 44	СОШ № 5	СОШ № 30	СОШ № 50	СОШ № 65	СОШ № 86
	гимн. № 54	ООШ № 7	СОШ № 34	СОШ № 52	СОШ № 73	СОШ № 89
	лицей № 4	СОШ № 11	СОШ № 38	СОШ № 57	СОШ № 74	СОШ № 93
	лицей № 12	СОШ № 16	СОШ № 39	СОШ № 60	СОШ № 84	СОШ № 99
89-80% 29 00	гимн. №82	СОШ №20	СОШ №42	СОШ №53	СОШ №76	СОШ №95
	гимн. №87	СОШ №22	СОШ №43	СОШ №67	СОШ №77	СОШ №98
	гимн. №88	СОШ №24	СОШ №45	СОШ №68	СОШ №78	СОШ №100
	СОШ №10	СОШ №32	СОШ №46	СОШ №70	СОШ №80	О(С)ОШ №3
	СОШ №19	СОШ №41	СОШ №49	СОШ №71	СОШ №83	
Менее 77%	СОШ №29 (77%)	СОШ №14 (75%)	СОШ №66-Ф (74%)	СОШ №8 (71%)	СОШ №66 (66%)	

*Первые классы в отчет не включаются

3. Статистика посещений

пользователями электронных журналов и дневников

Среднее количество обращений одного РОДИТЕЛЯ за период

17-8 обр-ний 27 00	гимн. № 23	гимн. № 69	лицей № 64	СОШ № 16	СОШ № 65	
	гимн. № 25	гимн. № 87	лицей № 90	СОШ № 20	СОШ № 71	СОШ № 98
	гимн. № 33	гимн. № 92	СОШ № 5	СОШ № 31	СОШ № 73	СОШ № 101
	гимн. № 36	лицей № 4	СОШ № 6	СОШ № 51	СОШ № 80	
	гимн. № 44	лицей № 48	СОШ № 11	СОШ № 60	СОШ № 95	
7-5 обр-ний 33 00	гимн. № 3	гимн. № 88	СОШ № 37	СОШ № 52	СОШ № 70	СОШ № 93
	гимн. №18	СОШ № 2	СОШ № 41	СОШ № 53	СОШ № 74	СОШ № 99
	гимн. № 40	ООШ № 7	СОШ № 42	СОШ № 55	СОШ № 76	СОШ № 100
	гимн. № 54	СОШ № 10	СОШ № 43	СОШ № 57	СОШ № 78	
	гимн. № 72	СОШ № 34	СОШ № 47	СОШ № 62	СОШ № 83	
	гимн. № 82	СОШ № 35	СОШ № 50	СОШ № 63	СОШ № 89	
4-1 обр-ний 32 00	лицей №12	СОШ №22	СОШ №39	СОШ №66	ООШ №79	СОШ №96
	СОШ №1	СОШ №24	СОШ №45	СОШ №66-Ф	ООШ №81	О(С)ОШ №3
	СОШ №8	СОШ №29	СОШ №46	СОШ №67	СОШ №84	
	СОШ №14	СОШ №30	СОШ №49	СОШ №68	СОШ №85	
	СОШ №17	СОШ №32	СОШ №58	СОШ №75	СОШ №86	
	СОШ №19	СОШ №38	СОШ №61	СОШ №77	НОШ №94	

Среднее количество обращений одного УЧАЩЕГОСЯ за период

19-8 обр-ний 22 00	гимн. № 3	гимн. № 87	СОШ № 6	СОШ № 45	СОШ № 71	СОШ № 98
	гимн. № 23	лицей № 64	СОШ № 10	СОШ № 51	СОШ № 89	СОШ № 101
	гимн. № 36	лицей № 90	СОШ № 11	СОШ № 53	СОШ № 95	
	гимн. № 69	СОШ № 1	СОШ № 30	СОШ № 65	СОШ № 96	
7-4 обр-ний 37 00	гимн. №18	гимн. №82	СОШ №17	СОШ №47	СОШ №62	СОШ №99
	гимн. №25	гимн. №92	СОШ №20	СОШ №50	СОШ №66	СОШ №100
	гимн. №33	лицей №4	СОШ №29	СОШ №52	СОШ №66-Ф	
	гимн. №40	лицей №12	СОШ №31	СОШ №55	СОШ №77	
	гимн. №44	СОШ №5	СОШ №34	СОШ №57	СОШ №78	
	гимн. №54	ООШ №7	СОШ №35	СОШ №60	СОШ №84	
3-1 обр-ний 29 00	гимн. №88	СОШ №19	СОШ №38	СОШ №49	СОШ №74	СОШ №83
	лицей №48	СОШ №22	СОШ №39	СОШ №63	СОШ №75	СОШ №85
	СОШ №2	СОШ №24	СОШ №41	СОШ №67	СОШ №76	СОШ №86
	СОШ №8	СОШ №32	СОШ №42	СОШ №68	СОШ №100	НОШ №94
	СОШ №14	СОШ №37	СОШ №43	СОШ №73	ООШ №81	
0 обр-ний	СОШ №70	СОШ №99	О(С)ОШ № 3			

Среднее количество обращений одного УЧИТЕЛЯ за период

148-44 обр-ний	78 организация				
Менее 30 обр-ний 14 00	гимн. №25	СОШ №8	СОШ №22	СОШ №70	ООШ №79
	СОШ №2	СОШ №14	СОШ №32	СОШ №73	НОШ №94
	СОШ №5	СОШ №17	СОШ №55	СОШ №77	

4. Заполнение разделов СГО

Процент заполнения КАРТОЧКИ образовательной организации

100 %	83 организации		
98 %	СОШ №35	СОШ № 51	СОШ № 52
94%	СОШ №32		
92 %	СОШ № 63	НОШ № 94	СОШ № 98
90 %	СОШ № 31		
88 %	СОШ № 19		
83%	СОШ № 68		

Процент заполнения раздела «Образование» в педагогическом портфолио

100% 32 00	гимн. № 3	гимн. № 82	лицей № 90	СОШ № 30	СОШ № 60	СОШ № 101
	гимн. № 23	гимн. № 87	СОШ № 6	СОШ № 34	СОШ № 73	О(С)ОШ № 3
	гимн. № 36	гимн. № 88	СОШ № 14	СОШ № 35	ООШ № 81	
	гимн. № 40	лицей № 4	СОШ № 16	СОШ № 47	СОШ № 86	
	гимн. № 44	лицей № 12	СОШ № 20	СОШ № 51	СОШ № 95	
	гимн. № 69	лицей № 64	СОШ № 29	СОШ № 57	СОШ № 100	
99-96% 26 00	гимн. № 18	СОШ № 11	СОШ № 43	СОШ № 63	СОШ № 75	СОШ № 96
	гимн. № 33	СОШ № 22	СОШ № 53	СОШ № 66	СОШ № 84	
	СОШ № 1	СОШ № 31	СОШ № 55	СОШ № 70	СОШ № 85	
	СОШ № 5	СОШ № 41	СОШ № 58	СОШ № 71	СОШ № 93	
	СОШ № 10	СОШ № 42	СОШ № 62	СОШ № 74	НОШ № 94	
95-90 % 17 00	гимн. № 25	СОШ № 2	СОШ № 52	СОШ № 66-Ф	СОШ № 76	СОШ № 83
	гимн. № 72	СОШ № 24	СОШ № 61	СОШ № 67	СОШ № 77	СОШ № 89
	гимн. № 92	СОШ № 32	СОШ № 65	СОШ № 68	СОШ № 80	
89-80 % 14 00	гимн. № 54	СОШ № 8	СОШ № 37	СОШ № 45	СОШ № 78	
	лицей № 48	СОШ № 17	СОШ № 38	СОШ № 49	СОШ № 98	
	ООШ № 7	СОШ № 19	СОШ № 39	СОШ № 50		
менее 70 %	СОШ № 46	ООШ № 79	СОШ № 99			

Процент заполнения раздела «Повышение квалификации» в педагогическом портфолио

100-80%	76 организаций					
79-76 % 11 00	гимн. № 25	СОШ № 19	СОШ № 53	СОШ № 78	СОШ № 96	СОШ № 100
	лицей № 48	СОШ № 34	СОШ № 73	ООШ № 79	СОШ № 98	
менее 75 %	СОШ № 5	СОШ № 31	СОШ № 46	СОШ № 50	СОШ № 99	

Подробная информация о результатах мониторинга представлена в таблице «Мониторинг АИС СГО 9 января 2019».

Директор МКУ КМЦИКТ «Старт»

В.А. Дьяченко

Миклашевская В.В.
25-99-888