

## СПРАВКА

**по итогам мониторинга информационной наполненности электронных журналов и дневников общеобразовательных организаций МО г. Краснодар в АИС «Сетевой город. Образование» по состоянию на 02.12.2020г.**

**Отчётный период: 01.11.2020-30.11.2020г.**

Во исполнение приказа департамента образования администрации муниципального образования город Краснодар от 12.03.2014 г. № 138 «О внедрении и использовании автоматизированной информационной системы «Сетевой город. Образование» был проведён мониторинг информационной наполненности электронных журналов и дневников в АИС «Сетевой город. Образование».

### Процент информационной наполненности за период

100%	гимн. № 36	СОШ № 6	СОШ № 35	СОШ № 101		
96%	гимн. № 23	гимн. № 40				
93%	лицей № 64	СОШ № 53	НОШ № 94			
89%	гимн. № 3	лицей № 12	СОШ № 20	СОШ № 89		
8 00	лицей № 4	СОШ № 11-Ф	СОШ № 65	СОШ № 95		
85%	гимн. № 33	гимн. № 54	СОШ № 31	СОШ № 47	СОШ № 73	
10 00	гимн. № 44	СОШ № 1	СОШ № 34	СОШ № 63	СОШ № 98	
81%	гимн. № 18	гимн. № 72	гимн. № 92	СОШ № 5	СОШ № 93	
9 00	гимн. № 25	гимн. № 82	лицей № 90	ООШ № 81		
78%	гимн. № 69	СОШ № 10	СОШ № 60	СОШ № 71	СОШ № 100	
15 00	лицей № 48	СОШ № 16	СОШ № 102	СОШ № 86	О(С)ОШ № 3	
	ООШ № 7	СОШ № 57	СОШ № 70	СОШ № 96	Перспектива	
74%	гимн. № 88	СОШ № 39	СОШ № 50	СОШ № 55	СОШ № 76	
15 00	СОШ № 17	СОШ № 41	СОШ № 51	СОШ № 61	СОШ № 84	
	СОШ № 37	СОШ № 49	СОШ № 52	СОШ № 75	СОШ № 99	
70%	гимн. № 87	СОШ № 29	СОШ № 43	ООШ № 79	СОШ № 85	
13 00	СОШ № 2	СОШ № 30	СОШ № 58	СОШ № 80		
	СОШ № 11	СОШ № 42	СОШ № 74	СОШ № 83		
67%	СОШ № 32	СОШ № 38	СОШ № 45	СОШ № 46	СОШ № 67	СОШ № 78
63%	СОШ № 14	СОШ № 22	СОШ № 62	СОШ № 68	СОШ № 77	
59%	СОШ № 24	СОШ № 66				
56%	СОШ № 8	СОШ № 19				

## Динамика информационной наполненности электронных журналов и дневников в АИС СГО по каждой общеобразовательной организации в течение текущего учебного года

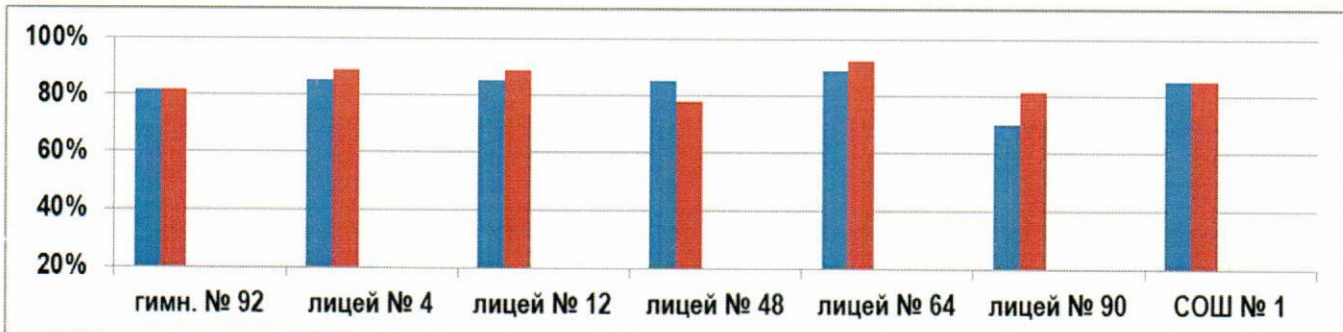
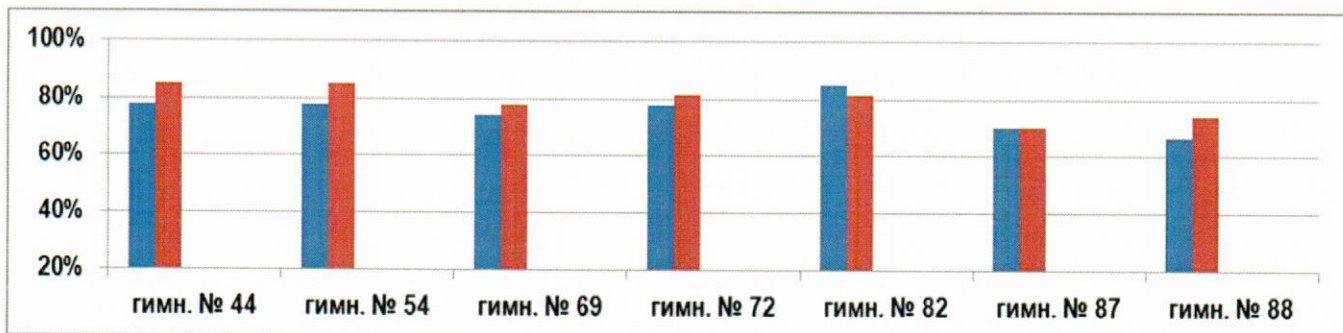
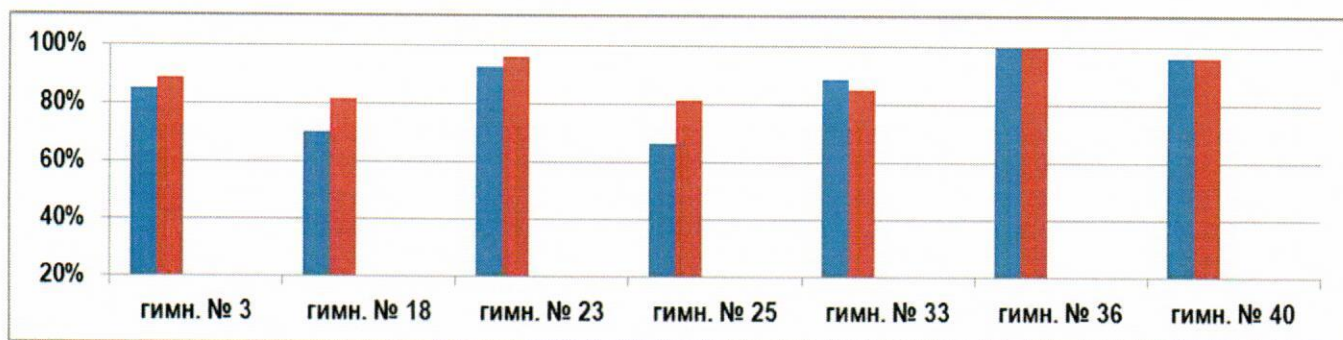


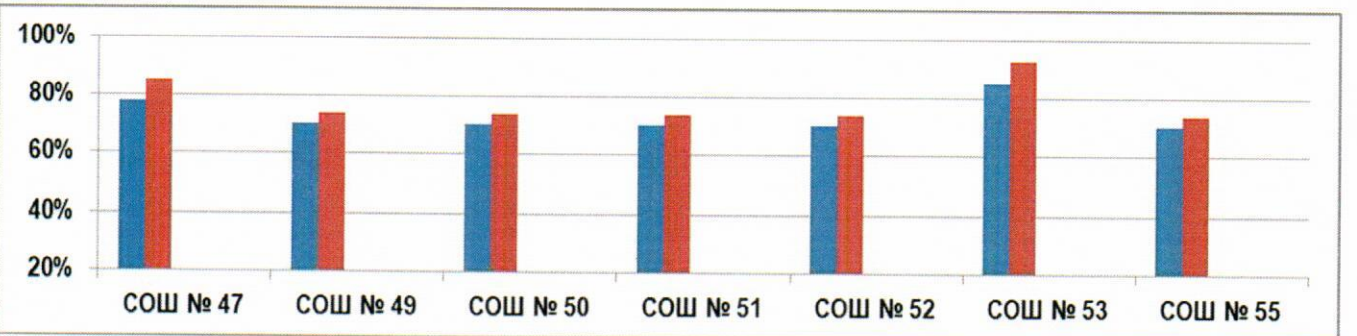
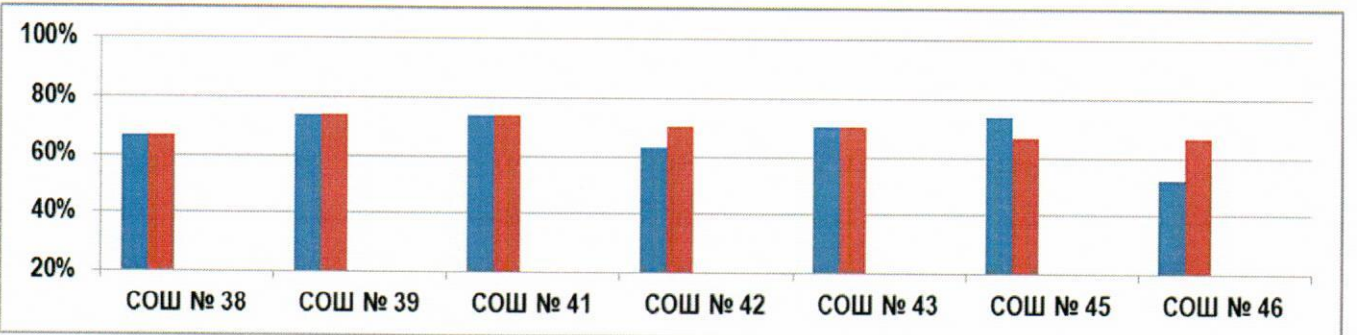
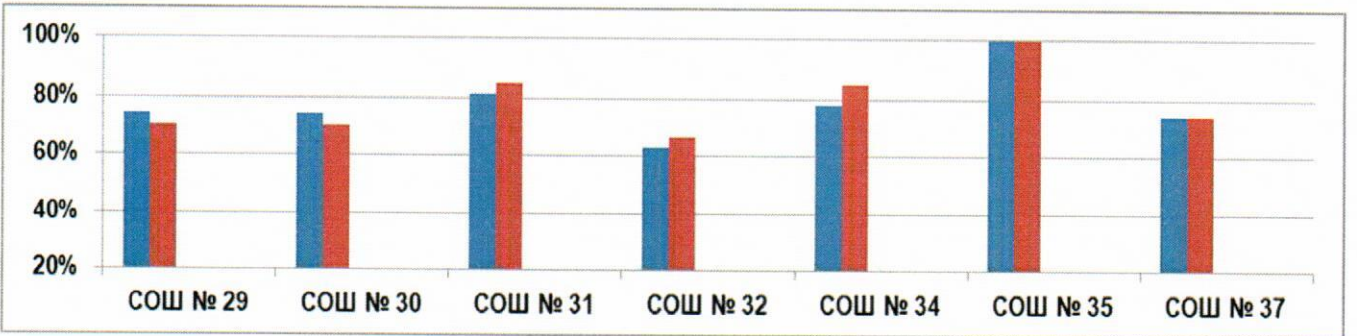
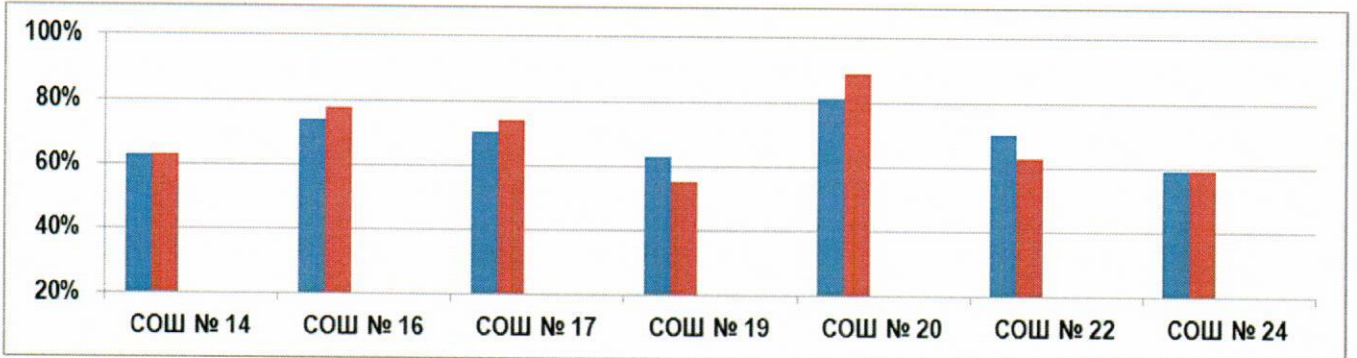
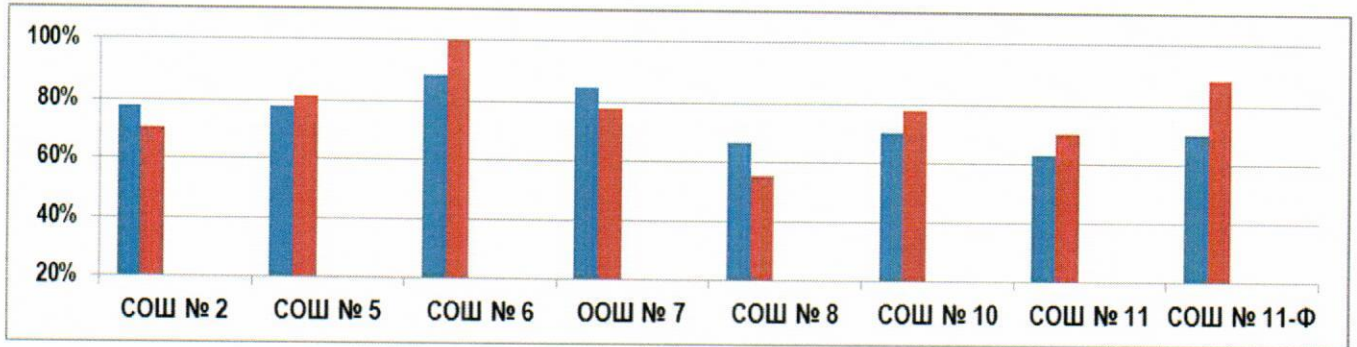
(отчетный период: 01.09-02.11.2020 по состоянию на 03.11.2020)

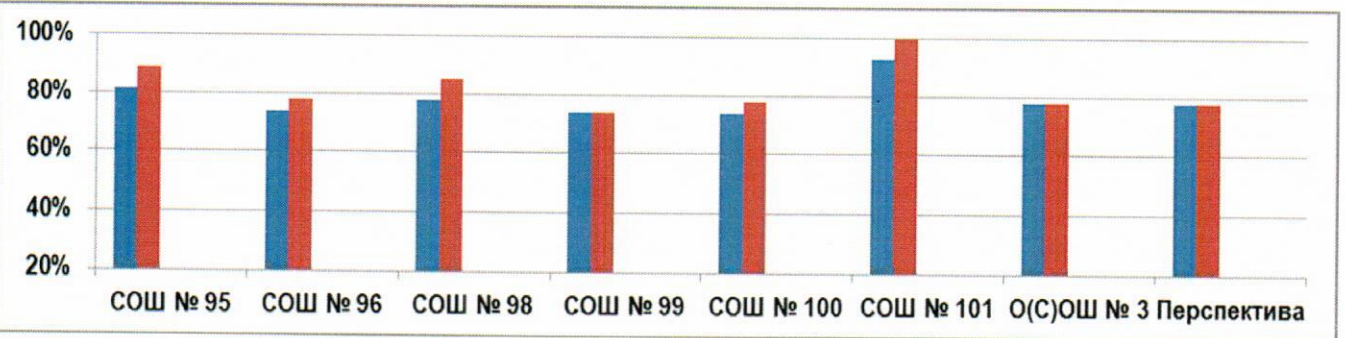
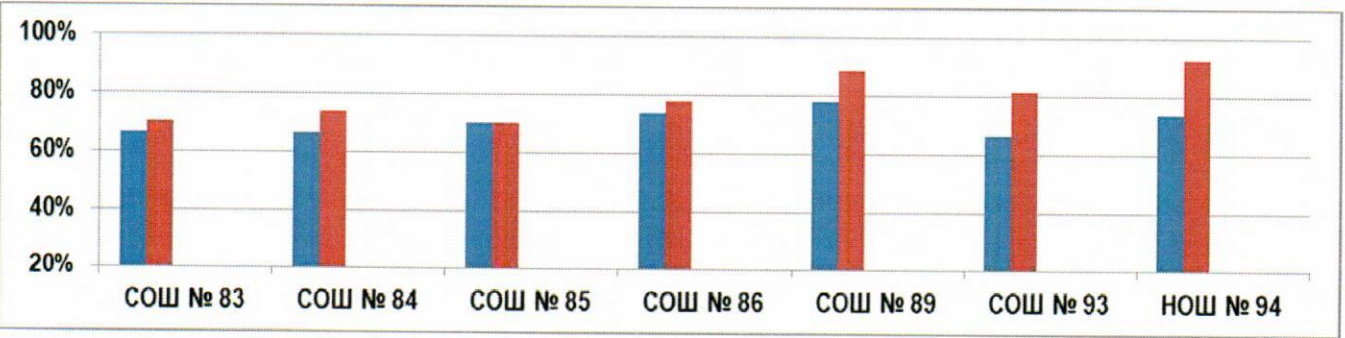
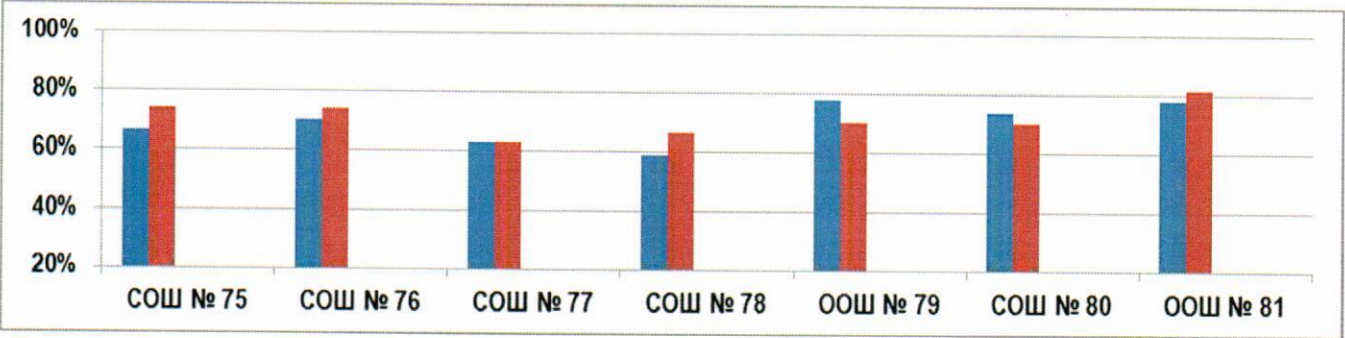
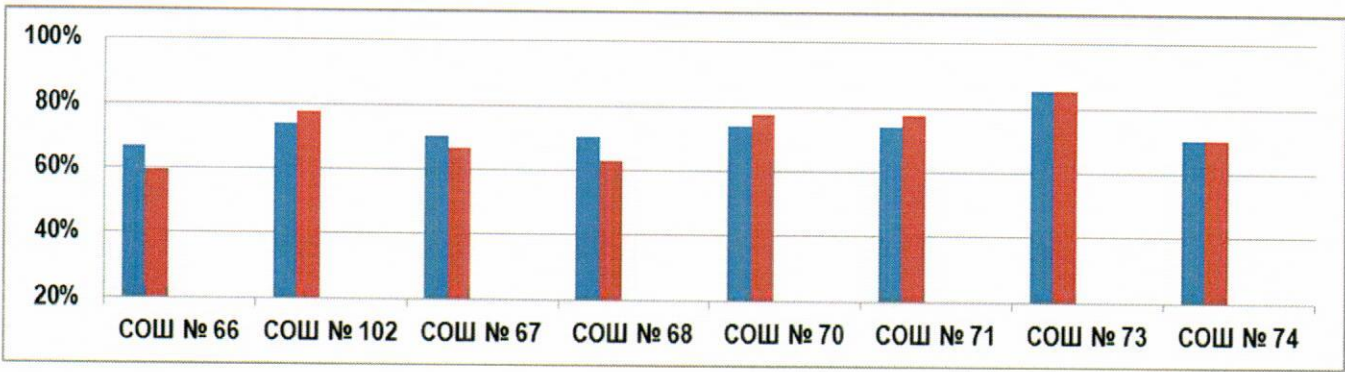
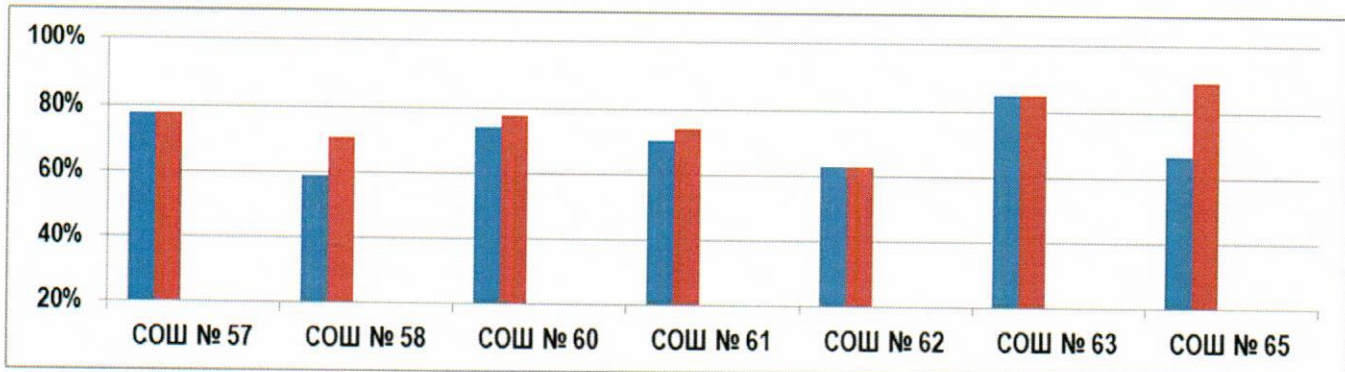
(отчетный период: 01.11-30.11.2020 по состоянию на 02.12.2020)

\*Подробная информация по каждому мониторингу за указанный период размещена на официальном сайте КМЦИКТ «Старт» в открытом доступе в разделе *Проекты/ АИС «Сетевой город. Образование»/ Общеобразовательные организации/ Мониторинги.*

Организации в диаграмме расположены в порядке согласно их наименованию и номеру.







**Подробный анализ  
информационной наполненности АИС СГО  
за период: 01.11.2020-30.11.2020г.  
по состоянию на 02.12.2020г.**

**Ключевые показатели  
информационной наполненности АИС СГО**

1. Актуальность информации об образовательной организации, педагогическом коллективе, обучающихся, их родителей, а также содержании образовательного процесса

<b>Кол-во учителей</b>	<b>Соответствие</b> данным ОО-1 (с учётом допустимой разницы): 94 организации
	<b>Несоответствие</b> данным: ---
<b>Кол-во учащихся</b>	<b>Соответствие</b> данным ОО-1 (с учётом допустимой разницы): 94 организации
	<b>Несоответствие</b> данным: ---
<b>Кол-во классов</b>	<b>Соответствие</b> данным ОО-1 (с учётом допустимой разницы): 94 организации
	<b>Несоответствие</b> данным: ---
<b>Кол-во КТП</b>	<b>Нормативная наполненность:</b> 94 организации
	<b>Наполненность ниже нормативной:</b> ---

**Процент учащихся, у которых введён хотя бы один родитель**

<b>100%</b>	гимн. № 18	гимн. № 92	СОШ № 20	СОШ № 46	СОШ № 66	СОШ № 93
<b>57 ОО</b>	гимн. № 23	лицей № 4	СОШ № 29	СОШ № 47	СОШ № 102	НОШ № 94
	гимн. № 33	лицей № 12	СОШ № 30	СОШ № 49	СОШ № 68	СОШ № 96
	гимн. № 36	лицей № 48	СОШ № 32	СОШ № 50	СОШ № 73	СОШ № 98
	гимн. № 40	лицей № 64	СОШ № 34	СОШ № 51	СОШ № 75	СОШ № 99
	гимн. № 44	лицей № 90	СОШ № 35	СОШ № 52	СОШ № 76	СОШ № 101
	гимн. № 69	СОШ № 2	СОШ № 39	СОШ № 53	ООШ № 79	Перспектива
	гимн. № 72	СОШ № 5	СОШ № 41	СОШ № 61	ООШ № 81	
	гимн. № 82	СОШ № 6	СОШ № 42	СОШ № 62	СОШ № 84	
	гимн. № 88	ООШ № 7	СОШ № 45	СОШ № 63	СОШ № 89	

<b>99-95% 35 ОО</b>	гимн. № 3	СОШ № 10	СОШ № 19	СОШ № 43	СОШ № 67	СОШ № 83
	гимн. № 25	СОШ № 11	СОШ № 22	СОШ № 55	СОШ № 70	СОШ № 85
	гимн. № 54	СОШ № 11-Ф	СОШ № 24	СОШ № 57	СОШ № 71	СОШ № 86
	гимн. № 87	СОШ № 14	СОШ № 31	СОШ № 58	СОШ № 77	СОШ № 95
	СОШ № 1	СОШ № 16	СОШ № 37	СОШ № 60	СОШ № 78	СОШ № 100
	СОШ № 8	СОШ № 17	СОШ № 38	СОШ № 65	СОШ № 80	
<b>94-85%</b>	СОШ № 74					
<b>Менее 85%</b>	О(С)ОШ № 3*					

\*Показатель 75 % допустим, т.к. в вечерней школе совершеннолетних обучающихся более 50%.

## 2. Актуальность информации о ходе, результатах текущего контроля успеваемости, промежуточной аттестации обучающихся и посещаемости уроков

**Кол-во  
текущих оценок**

### Нормативная наполненность:

92 организации

### Несоответствие данным:

СОШ № 19, Перспектива

### Процент выставленных итоговых оценок\*\*

<b>100% 59 ОО</b>	гимн. № 3	лицей № 48	СОШ № 17	СОШ № 43	СОШ № 102	СОШ № 85
	гимн. № 23	лицей № 90	СОШ № 19	СОШ № 45	СОШ № 67	СОШ № 89
	гимн. № 36	СОШ № 1	СОШ № 20	СОШ № 50	СОШ № 68	СОШ № 93
	гимн. № 40	СОШ № 2	СОШ № 22	СОШ № 52	СОШ № 70	НОШ № 94
	гимн. № 54	СОШ № 5	СОШ № 30	СОШ № 53	СОШ № 71	СОШ № 96
	гимн. № 69	СОШ № 6	СОШ № 31	СОШ № 57	СОШ № 73	СОШ № 98
	гимн. № 82	СОШ № 10	СОШ № 32	СОШ № 60	СОШ № 76	СОШ № 99
	гимн. № 88	СОШ № 11-Ф	СОШ № 35	СОШ № 61	ООШ № 79	СОШ № 101
	лицей № 4	СОШ № 14	СОШ № 37	СОШ № 62	СОШ № 80	Перспектива
	лицей № 12	СОШ № 16	СОШ № 39	СОШ № 63	СОШ № 83	
<b>99-98% 26 ОО</b>	гимн. № 25	ООШ № 7	СОШ № 34	СОШ № 55	СОШ № 75	СОШ № 100
	гимн. № 33	СОШ № 8	СОШ № 41	СОШ № 58	ООШ № 81	
	гимн. № 44	СОШ № 11	СОШ № 42	СОШ № 65	СОШ № 84	
	гимн. № 72	СОШ № 24	СОШ № 47	СОШ № 66	СОШ № 86	
	лицей № 64	СОШ № 29	СОШ № 51	СОШ № 74	СОШ № 95	
<b>97-96%</b>	гимн. № 18	СОШ № 38	СОШ № 49	СОШ № 77	СОШ № 78	
<b>95-90%</b>	гимн. № 87	гимн. № 92	СОШ № 46			
<b>-</b>	О(С)ОШ № 3*					

\*В вечерней школе в текущем учебном году нет учащихся, обучающихся с учебным периодом «четверть»

\*\*Первые классы в отчёт не включаются

\*\*\* % выставленных итоговых оценок меньше 100% возможен даже в том случае, если все ученики имеют итоговые оценки, т.к. в школе могут быть обучающиеся, выбывшие из школы в течение учебного периода (до его окончания).

## Процент заполненных тем уроков

<b>100%</b>	лицей № 4	СОШ № 6	СОШ № 63	СОШ № 89	НОШ № 94	
<b>99-95%</b>	гимн. № 3	гимн. № 88	СОШ № 17	СОШ № 46	СОШ № 73	СОШ № 96
<b>62 00</b>	гимн. № 18	гимн. № 92	СОШ № 20	СОШ № 47	СОШ № 74	СОШ № 98
	гимн. № 23	лицей № 12	СОШ № 29	СОШ № 50	СОШ № 75	СОШ № 99
	гимн. № 25	лицей № 64	СОШ № 30	СОШ № 52	СОШ № 76	СОШ № 100
	гимн. № 33	лицей № 90	СОШ № 31	СОШ № 53	СОШ № 78	СОШ № 101
	гимн. № 36	СОШ № 1	СОШ № 34	СОШ № 57	ООШ № 81	О(С)ОШ № 3
	гимн. № 40	СОШ № 5	СОШ № 35	СОШ № 60	СОШ № 83	Перспектива
	гимн. № 44	СОШ № 10	СОШ № 37	СОШ № 61	СОШ № 84	
	гимн. № 54	СОШ № 11	СОШ № 38	СОШ № 65	СОШ № 85	
	гимн. № 72	СОШ № 11-Ф	СОШ № 39	СОШ № 102	СОШ № 86	
	гимн. № 82	СОШ № 16	СОШ № 41	СОШ № 70	СОШ № 93	
<b>Менее 95%</b>	гимн. № 69	СОШ № 8	СОШ № 32	СОШ № 51	СОШ № 67	СОШ № 80
<b>27 00</b>	гимн. № 87	СОШ № 14	СОШ № 42	СОШ № 55	СОШ № 68	СОШ № 95
	лицей № 48	СОШ № 19	СОШ № 43	СОШ № 58	СОШ № 71	
	СОШ № 2	СОШ № 22	СОШ № 45	СОШ № 62	СОШ № 77	
	ООШ № 7	СОШ № 24	СОШ № 49	СОШ № 66	ООШ № 79	

## Процент заполненного домашнего задания\*

<b>100%</b>	СОШ № 1	СОШ № 6	СОШ № 63	НОШ № 94	Перспектива	
<b>99-95%</b>	гимн. № 3	гимн. № 72	СОШ № 20	СОШ № 60	СОШ № 76	СОШ № 99
<b>34 00</b>	гимн. № 23	гимн. № 82	СОШ № 31	СОШ № 61	ООШ № 81	СОШ № 100
	гимн. № 36	гимн. № 88	СОШ № 35	СОШ № 102	СОШ № 85	СОШ № 101
	гимн. № 40	лицей № 64	СОШ № 38	СОШ № 70	СОШ № 89	О(С)ОШ № 3
	гимн. № 44	лицей № 90	СОШ № 41	СОШ № 74	СОШ № 96	
	гимн. № 54	СОШ № 5	СОШ № 47	СОШ № 75	СОШ № 98	
<b>94-90%</b>	гимн. № 18	лицей № 4	СОШ № 16	СОШ № 49	СОШ № 55	ООШ № 79
<b>30 00</b>	гимн. № 25	лицей № 12	СОШ № 17	СОШ № 50	СОШ № 58	СОШ № 84
	гимн. № 33	СОШ № 10	СОШ № 22	СОШ № 51	СОШ № 62	СОШ № 86
	гимн. № 69	СОШ № 11	СОШ № 29	СОШ № 52	СОШ № 65	СОШ № 93
	гимн. № 92	СОШ № 11-Ф	СОШ № 39	СОШ № 53	СОШ № 73	СОШ № 95
<b>89-80%</b>	гимн. № 87	СОШ № 14	СОШ № 34	СОШ № 45	СОШ № 67	СОШ № 78
<b>23 00</b>	лицей № 48	СОШ № 24	СОШ № 37	СОШ № 46	СОШ № 68	СОШ № 80
	СОШ № 2	СОШ № 30	СОШ № 42	СОШ № 57	СОШ № 71	СОШ № 83
	ООШ № 7	СОШ № 32	СОШ № 43	СОШ № 66	СОШ № 77	
<b>Менее 80%</b>	СОШ № 8	СОШ № 19				

\*Первые классы в отчёт не включаются

### 3. Статистика посещений пользователями электронных журналов и дневников

#### Среднее кол-во обращений одного РОДИТЕЛЯ за период

<b>16-10 обр. 13 ОО</b>	гимн. № 44	лицей № 48	СОШ № 20	СОШ № 89	СОШ № 101	
	гимн. № 69	лицей № 64	СОШ № 60	СОШ № 98		
	лицей № 4	лицей № 90	СОШ № 65	СОШ № 99		
<b>9-7 обр. 29 ОО</b>	гимн. № 3	гимн. № 40	СОШ № 6	СОШ № 35	СОШ № 52	СОШ № 73
	гимн. № 18	гимн. № 54	СОШ № 10	СОШ № 42	СОШ № 61	СОШ № 80
	гимн. № 23	гимн. № 87	СОШ № 16	СОШ № 47	СОШ № 63	СОШ № 93
	гимн. № 25	гимн. № 92	СОШ № 31	СОШ № 50	СОШ № 70	СОШ № 95
	гимн. № 36	СОШ № 5	СОШ № 34	СОШ № 51	СОШ № 71	
<b>6-5 обр. 25 ОО</b>	гимн. № 33	СОШ № 2	СОШ № 37	СОШ № 57	СОШ № 83	
	гимн. № 72	ООШ № 7	СОШ № 39	СОШ № 74	НОШ № 94	
	гимн. № 82	СОШ № 11	СОШ № 43	СОШ № 75	СОШ № 96	
	гимн. № 88	СОШ № 11-Ф	СОШ № 46	СОШ № 76	СОШ № 100	
	лицей № 12	СОШ № 17	СОШ № 55	СОШ № 78	Перспектива	
<b>4-1 обр. 26 ОО</b>	СОШ № 1	СОШ № 24	СОШ № 41	СОШ № 62	СОШ № 77	СОШ № 86
	СОШ № 8	СОШ № 29	СОШ № 45	СОШ № 66	ООШ № 79	
	СОШ № 14	СОШ № 30	СОШ № 49	СОШ № 102	ООШ № 81	
	СОШ № 19	СОШ № 32	СОШ № 53	СОШ № 67	СОШ № 84	
	СОШ № 22	СОШ № 38	СОШ № 58	СОШ № 68	СОШ № 85	
<b>0,4 обр.</b>	О(С)ОШ № 3*					

\*Допустимо, так как в вечерней школе несовершеннолетних учащихся менее половины.

#### Среднее кол-во обращений одного УЧАЩЕГОСЯ за период

<b>20-10 обр. 20 ОО</b>	гимн. № 3	гимн. № 69	СОШ № 11-Ф	СОШ № 65	СОШ № 95	
	гимн. № 23	лицей № 64	СОШ № 35	СОШ № 102	СОШ № 96	
	гимн. № 36	СОШ № 1	СОШ № 51	СОШ № 71	СОШ № 98	
	гимн. № 40	СОШ № 6	СОШ № 53	СОШ № 89	СОШ № 101	
<b>9-7 обр. 25 ОО</b>	гимн. № 18	гимн. № 72	лицей № 12	СОШ № 20	СОШ № 47	
	гимн. № 25	гимн. № 82	лицей № 90	СОШ № 31	СОШ № 55	
	гимн. № 33	гимн. № 87	ООШ № 7	СОШ № 34	СОШ № 62	
	гимн. № 44	гимн. № 92	СОШ № 10	СОШ № 45	СОШ № 78	
	гимн. № 54	лицей № 4	СОШ № 11	СОШ № 46	СОШ № 93	
<b>6-1 обр. 49 ОО</b>	гимн. № 88	СОШ № 22	СОШ № 42	СОШ № 63	СОШ № 77	СОШ № 99
	лицей № 48	СОШ № 24	СОШ № 43	СОШ № 66	ООШ № 79	СОШ № 100
	СОШ № 2	СОШ № 29	СОШ № 49	СОШ № 67	СОШ № 80	О(С)ОШ № 3
	СОШ № 5	СОШ № 30	СОШ № 50	СОШ № 68	ООШ № 81	Перспектива
	СОШ № 8	СОШ № 32	СОШ № 52	СОШ № 70	СОШ № 83	
	СОШ № 14	СОШ № 37	СОШ № 57	СОШ № 73	СОШ № 84	
	СОШ № 16	СОШ № 38	СОШ № 58	СОШ № 74	СОШ № 85	
	СОШ № 17	СОШ № 39	СОШ № 60	СОШ № 75	СОШ № 86	
	СОШ № 19	СОШ № 41	СОШ № 61	СОШ № 76	НОШ № 94	

\*Допустимо для начальной школы.



## Среднее кол-во обращений одного УЧИТЕЛЯ за период

176-25 обр-ний 90 организаций

Менее 25 обр. СОШ № 8 СОШ № 22 ООШ № 79 Перспектива

### 4. Заполнение разделов СГО

#### Процент заполнения КАРТОЧКИ образовательной организации

100 % 93 организаций

93,75 % СОШ № 52

Дополнительно в Карточке ОО проверялась корректность заполнения данных по лицензиям и аккредитациям.

Не обновлены или некорректно заполнены данные:

<b>по лицензиям</b>	гимн. № 33	СОШ № 11	СОШ № 39	СОШ № 66	СОШ № 68
<b>9 ОО</b>	ООШ № 7	СОШ № 38	СОШ № 62	СОШ № 102	
<b>по аккредитациям</b>	гимн. № 33	СОШ № 50	СОШ № 62	СОШ № 68	
<b>8 ОО</b>	ООШ № 7	СОШ № 51	СОШ № 66	СОШ № 78	

Организации, которые не обновили или некорректно заполнили данные по лицензиям или аккредитациям, получили за заполнение карточки ОО 1 балл из 2-х возможных.

#### Процент заполнения раздела «Образование» в педагогическом портфолио

<b>100%</b>	гимн. № 23	гимн. № 92	СОШ № 11-Ф	СОШ № 49	ООШ № 81	Перспектива
<b>31 ОО</b>	гимн. № 33	лицей № 12	СОШ № 20	СОШ № 53	СОШ № 86	
	гимн. № 36	лицей № 48	СОШ № 30	СОШ № 57	НОШ № 94	
	гимн. № 40	лицей № 64	СОШ № 34	СОШ № 63	СОШ № 95	
	гимн. № 44	СОШ № 6	СОШ № 35	СОШ № 73	СОШ № 101	
	гимн. № 54	ООШ № 7	СОШ № 47	ООШ № 79	О(С)ОШ № 3	
<b>99-98%</b>	гимн. № 3	гимн. № 82	СОШ № 5	СОШ № 50	СОШ № 77	СОШ № 85
<b>24 ОО</b>	гимн. № 18	гимн. № 87	СОШ № 29	СОШ № 60	СОШ № 80	СОШ № 93
	гимн. № 69	лицей № 4	СОШ № 32	СОШ № 62	СОШ № 83	СОШ № 99
	гимн. № 72	лицей № 90	СОШ № 42	СОШ № 67	СОШ № 84	СОШ № 100
<b>97-90 %</b>	гимн. № 25	СОШ № 11	СОШ № 24	СОШ № 43	СОШ № 61	СОШ № 74
<b>36 ОО</b>	гимн. № 88	СОШ № 14	СОШ № 31	СОШ № 45	СОШ № 65	СОШ № 75
	СОШ № 1	СОШ № 16	СОШ № 37	СОШ № 46	СОШ № 66	СОШ № 76
	СОШ № 2	СОШ № 17	СОШ № 38	СОШ № 51	СОШ № 102	СОШ № 78
	СОШ № 8	СОШ № 19	СОШ № 39	СОШ № 55	СОШ № 68	СОШ № 89
	СОШ № 10	СОШ № 22	СОШ № 41	СОШ № 58	СОШ № 71	СОШ № 96
<b>89-80 %</b>	СОШ № 52	СОШ № 70	СОШ № 98			

## Процент заполнения раздела «Повышение квалификации» в педагогическом портфолио

<b>100 %</b>	гимн. № 36	СОШ № 35	СОШ № 57	ООШ № 79	НОШ № 94	СОШ № 101
<b>99-95%</b>	гимн. № 23	гимн. № 92	СОШ № 6	СОШ № 34	СОШ № 60	СОШ № 84
<b>35 00</b>	гимн. № 33	лицей № 4	ООШ № 7	СОШ № 39	СОШ № 62	СОШ № 85
	гимн. № 54	лицей № 12	СОШ № 11-Ф	СОШ № 42	СОШ № 63	СОШ № 86
	гимн. № 69	лицей № 48	СОШ № 17	СОШ № 47	СОШ № 76	СОШ № 95
	гимн. № 82	лицей № 90	СОШ № 20	СОШ № 53	СОШ № 80	О(С)ОШ № 3
	гимн. № 87	СОШ № 5	СОШ № 30	СОШ № 55	ООШ № 81	
<b>94-85 %</b>	гимн. № 3	СОШ № 2	СОШ № 31	СОШ № 50	СОШ № 68	СОШ № 93
	гимн. № 18	СОШ № 10	СОШ № 32	СОШ № 51	СОШ № 70	СОШ № 96
	гимн. № 25	СОШ № 14	СОШ № 37	СОШ № 58	СОШ № 73	СОШ № 98
	гимн. № 44	СОШ № 16	СОШ № 38	СОШ № 61	СОШ № 75	СОШ № 99
	гимн. № 72	СОШ № 19	СОШ № 41	СОШ № 65	СОШ № 77	Перспектива
	гимн. № 88	СОШ № 22	СОШ № 43	СОШ № 66	СОШ № 78	
	лицей № 64	СОШ № 24	СОШ № 45	СОШ № 102	СОШ № 83	
	СОШ № 1	СОШ № 29	СОШ № 49	СОШ № 67	СОШ № 89	
<b>84-75 %</b>	гимн. № 40	СОШ № 11	СОШ № 52	СОШ № 74		
	<b>8 00</b>	СОШ № 8	СОШ № 46	СОШ № 71	СОШ № 100	

## Процент заполнения сведений о сотрудниках\*

<b>100%</b>	гимн. № 23	СОШ № 6	СОШ № 53	НОШ № 94	Перспектива		
<b>9 00</b>	гимн. № 36	СОШ № 35	СОШ № 77	СОШ № 101			
<b>99-98%</b>	СОШ № 11-Ф	СОШ № 84	СОШ № 95				
<b>5 00</b>	СОШ № 73	СОШ № 93					
<b>97-95%</b>	гимн. № 82	СОШ № 20	СОШ № 57	ООШ № 81	СОШ № 100		
	<b>13 00</b>	лицей № 48	СОШ № 30	СОШ № 60	СОШ № 85		
		лицей № 90	СОШ № 34	СОШ № 63	СОШ № 89		
<b>94-85 %</b>	гимн. № 3	гимн. № 72	СОШ № 2	СОШ № 39	СОШ № 65	СОШ № 83	
	гимн. № 18	гимн. № 87	ООШ № 7	СОШ № 42	СОШ № 66	СОШ № 86	
	гимн. № 25	гимн. № 88	СОШ № 14	СОШ № 45	СОШ № 68	О(С)ОШ № 3	
	гимн. № 33	гимн. № 92	СОШ № 16	СОШ № 47	СОШ № 71		
	гимн. № 40	лицей № 4	СОШ № 24	СОШ № 49	СОШ № 75		
	гимн. № 44	лицей № 12	СОШ № 31	СОШ № 58	СОШ № 76		
	гимн. № 54	лицей № 64	СОШ № 37	СОШ № 61	ООШ № 79		
	гимн. № 69	СОШ № 1	СОШ № 38	СОШ № 62	СОШ № 80		
<b>менее 85 %</b>	СОШ № 5	СОШ № 17	СОШ № 32	СОШ № 50	СОШ № 102	СОШ № 78	
	<b>24 00</b>	СОШ № 8	СОШ № 19	СОШ № 41	СОШ № 51	СОШ № 67	СОШ № 96
		СОШ № 10	СОШ № 22	СОШ № 43	СОШ № 52	СОШ № 70	СОШ № 98
		СОШ № 11	СОШ № 29	СОШ № 46	СОШ № 55	СОШ № 74	СОШ № 99

\*Процент наполняемости может быть меньше 100%, если незаполненным остался только педагогический стаж по вспомогательному персоналу.

## Процент заполнения сведений об учащихся

<b>100-99 % 45 ОО</b>	гимн. № 18	лицей № 4	ООШ № 7	СОШ № 37	СОШ № 53	ООШ № 81
	гимн. № 23	лицей № 12	СОШ № 11-Ф	СОШ № 38	СОШ № 63	СОШ № 86
	гимн. № 33	лицей № 48	СОШ № 20	СОШ № 39	СОШ № 65	НОШ № 94
	гимн. № 36	лицей № 64	СОШ № 22	СОШ № 41	СОШ № 102	СОШ № 100
	гимн. № 40	СОШ № 1	СОШ № 31	СОШ № 43	СОШ № 67	СОШ № 101
	гимн. № 72	СОШ № 2	СОШ № 32	СОШ № 45	СОШ № 68	
	гимн. № 82	СОШ № 5	СОШ № 34	СОШ № 49	СОШ № 73	
	гимн. № 92	СОШ № 6	СОШ № 35	СОШ № 52	ООШ № 79	
<b>98-95% 37 ОО</b>	гимн. № 3	лицей № 90	СОШ № 29	СОШ № 55	СОШ № 83	О(С)ОШ № 3
	гимн. № 25	СОШ № 8	СОШ № 30	СОШ № 57	СОШ № 84	Перспектива
	гимн. № 44	СОШ № 10	СОШ № 42	СОШ № 58	СОШ № 85	
	гимн. № 54	СОШ № 14	СОШ № 46	СОШ № 71	СОШ № 89	
	гимн. № 69	СОШ № 16	СОШ № 47	СОШ № 75	СОШ № 93	
	гимн. № 87	СОШ № 19	СОШ № 50	СОШ № 78	СОШ № 95	
	гимн. № 88	СОШ № 24	СОШ № 51	СОШ № 80	СОШ № 98	
<b>94-85 % 12 ОО</b>	СОШ № 11	СОШ № 60	СОШ № 62	СОШ № 70	СОШ № 76	СОШ № 96
	СОШ № 17	СОШ № 61	СОШ № 66	СОШ № 74	СОШ № 77	СОШ № 99

## Заполнение хранилища документов

<b>9 разделов 20 ОО</b>	гимн. № 3	гимн. № 87	СОШ № 6	СОШ № 53	СОШ № 84	
	гимн. № 33	лицей № 4	ООШ № 7	СОШ № 57	СОШ № 89	
	гимн. № 36	лицей № 12	СОШ № 35	СОШ № 58	СОШ № 95	
	гимн. № 40	СОШ № 1	СОШ № 49	ООШ № 81	СОШ № 101	
<b>8-5 разделов 63 ОО</b>	гимн. № 18	лицей № 90	СОШ № 30	СОШ № 47	СОШ № 70	СОШ № 85
	гимн. № 23	СОШ № 2	СОШ № 31	СОШ № 50	СОШ № 71	СОШ № 86
	гимн. № 25	СОШ № 5	СОШ № 32	СОШ № 52	СОШ № 73	СОШ № 93
	гимн. № 44	СОШ № 8	СОШ № 34	СОШ № 55	СОШ № 74	НОШ № 94
	гимн. № 54	СОШ № 11-Ф	СОШ № 37	СОШ № 60	СОШ № 75	СОШ № 98
	гимн. № 72	СОШ № 14	СОШ № 38	СОШ № 63	СОШ № 76	СОШ № 100
	гимн. № 82	СОШ № 16	СОШ № 39	СОШ № 65	СОШ № 77	О(С)ОШ № 3
	гимн. № 88	СОШ № 17	СОШ № 41	СОШ № 66	СОШ № 78	Перспектива
	гимн. № 92	СОШ № 19	СОШ № 42	СОШ № 102	ООШ № 79	
	лицей № 48	СОШ № 20	СОШ № 43	СОШ № 67	СОШ № 80	
лицей № 64	СОШ № 29	СОШ № 46	СОШ № 68	СОШ № 83		
<b>4-1 разделов 11 ОО</b>	гимн. № 69	СОШ № 11	СОШ № 24	СОШ № 51	СОШ № 62	СОШ № 99
	СОШ № 10	СОШ № 22	СОШ № 45	СОШ № 61	СОШ № 96	

Подробная информация о результатах мониторинга представлена в таблице «Мониторинг АИС СГО 02 декабря 2020».

Директор МКУ КМЦИКТ «Старт»



В.А. Дьяченко

Миклашевская В.В.  
25-99-888