

СПРАВКА

по итогам мониторинга информационной наполненности электронных журналов и дневников общеобразовательных организаций МО г. Краснодар в АИС «Сетевой город. Образование» по состоянию на 01.06.2022г.

Отчётный период: 04.05.2022-31.05.2022г.

Во исполнение приказа департамента образования администрации муниципального образования город Краснодар от 12.03.2014 г. № 138 «О внедрении и использовании автоматизированной информационной системы «Сетевой город. Образование» был проведён мониторинг информационной наполненности электронных журналов и дневников в АИС «Сетевой город. Образование».

Процент информационной наполненности за период

100%	гимн. № 3	лицей № 12	СОШ № 5	СОШ № 45	СОШ № 104	
15 00	гимн. № 23	лицей № 48	СОШ № 6	СОШ № 101	СОШ № 105	
	гимн. № 40	лицей № 90	СОШ № 35	СОШ № 103	Перспектива	
97%	гимн. № 92	СОШ № 49	СОШ № 70	СОШ № 94		
7 00	СОШ № 20	СОШ № 62	СОШ № 75			
94%	гимн. № 18	ООШ № 7	СОШ № 43	СОШ № 53	СОШ № 63	
10 00	гимн. № 36	СОШ № 16	СОШ № 51	СОШ № 57	СОШ № 86	
91%	гимн. № 44	гимн. № 87	СОШ № 30	СОШ № 55	ООШ № 79	СОШ № 95
21 00	гимн. № 54	СОШ № 8	СОШ № 37	СОШ № 71	СОШ № 84	
	гимн. № 69	СОШ № 10	СОШ № 41	СОШ № 74	ООШ № 85	
	гимн. № 82	СОШ № 29	СОШ № 50	СОШ № 77	СОШ № 93	
88%	гимн. № 33	СОШ № 2	СОШ № 17	СОШ № 47	СОШ № 76	
10 00	лицей № 64	СОШ № 11	СОШ № 34	СОШ № 67	СОШ № 98	
84%	гимн. № 72	СОШ № 24	СОШ № 52	СОШ № 68	ООШ № 81	СОШ № 102
11 00	лицей № 4	СОШ № 46	СОШ № 65	СОШ № 73	СОШ № 89	
81%	гимн. № 25	СОШ № 14	СОШ № 39	СОШ № 66	СОШ № 100	
13 00	гимн. № 88	СОШ № 19	СОШ № 58	СОШ № 78		
	СОШ № 1	СОШ № 31	СОШ № 61	СОШ № 99		
78%	СОШ № 32	СОШ № 38	СОШ № 45-Ф	СОШ № 60	СОШ № 96	
75%	СОШ № 22	СОШ № 97				
72%	СОШ № 42	СОШ № 83				
69%	СОШ № 84-Ф					
66%	СОШ № 80					

Динамика информационной наполненности электронных журналов и дневников в АИС СГО по каждой общеобразовательной организации в течение текущего учебного года



(отчетный период: 01.09.2021-07.11.2021 по состоянию на 08.11.2021)

(отчетный период: 08.11.2021-01.12.2021 по состоянию на 02.12.2021)

(отчетный период: 02.12.2021-31.12.2021 по состоянию на 10.01.2022)

(отчетный период: 10.01.2022-01.02.2022 по состоянию на 02.02.2022)

(отчетный период: 02.02.2022-28.02.2022 по состоянию на 01.03.2022)

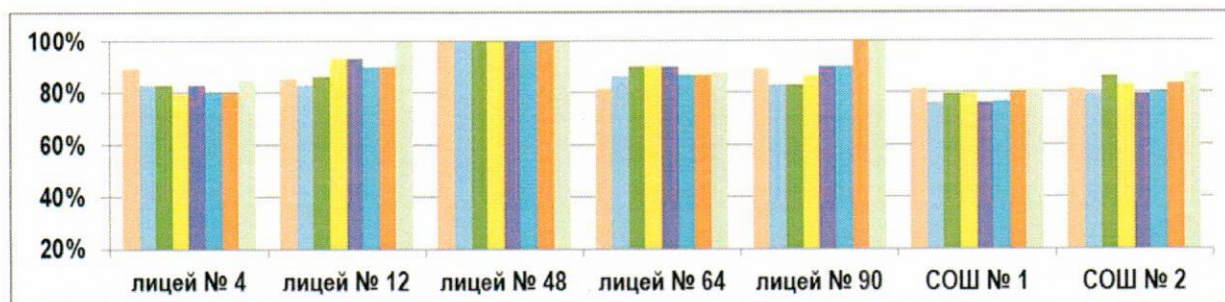
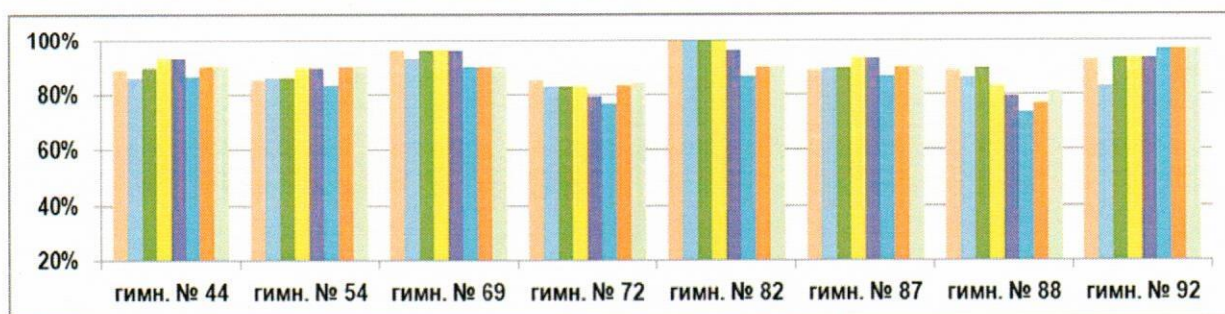
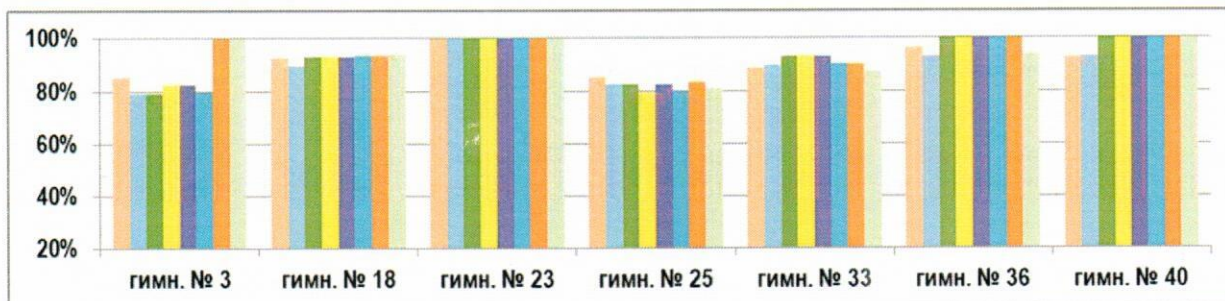
(отчетный период: 01.03.2022-31.03.2022 по состоянию на 01.04.2022)

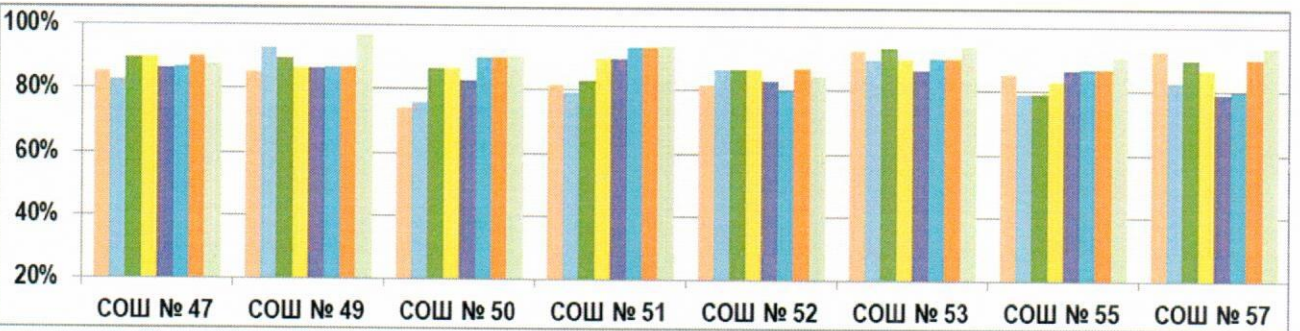
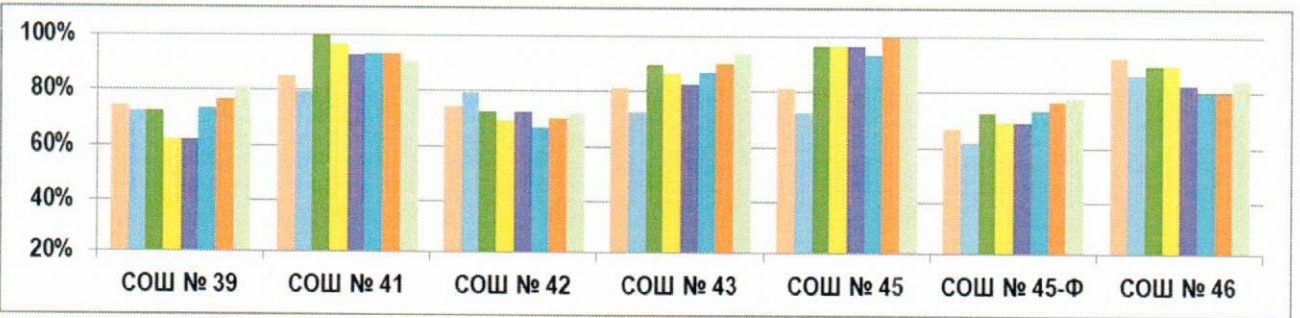
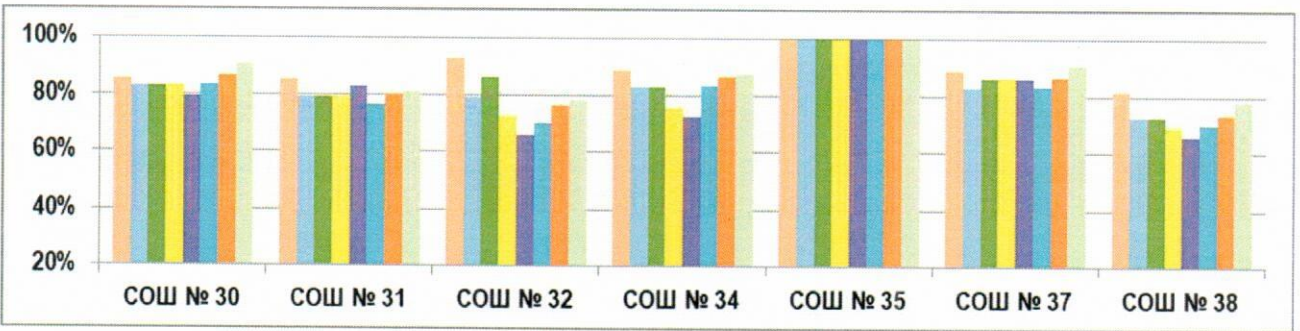
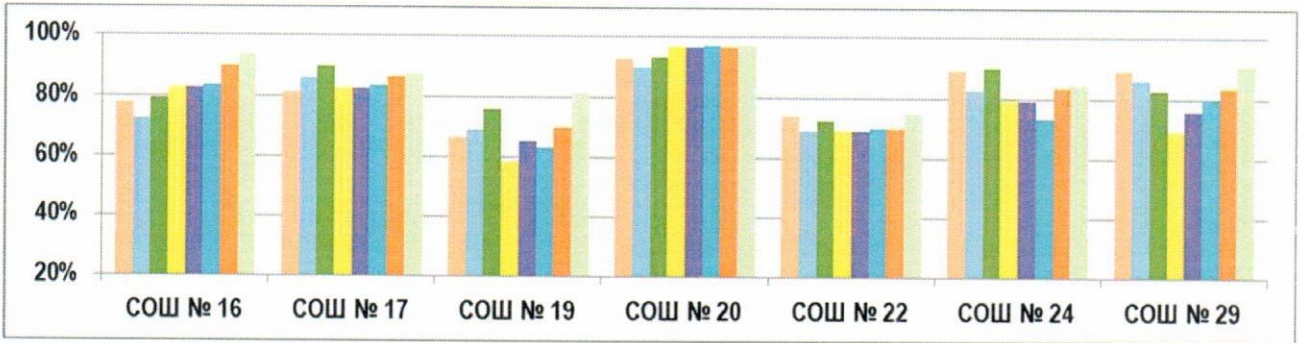
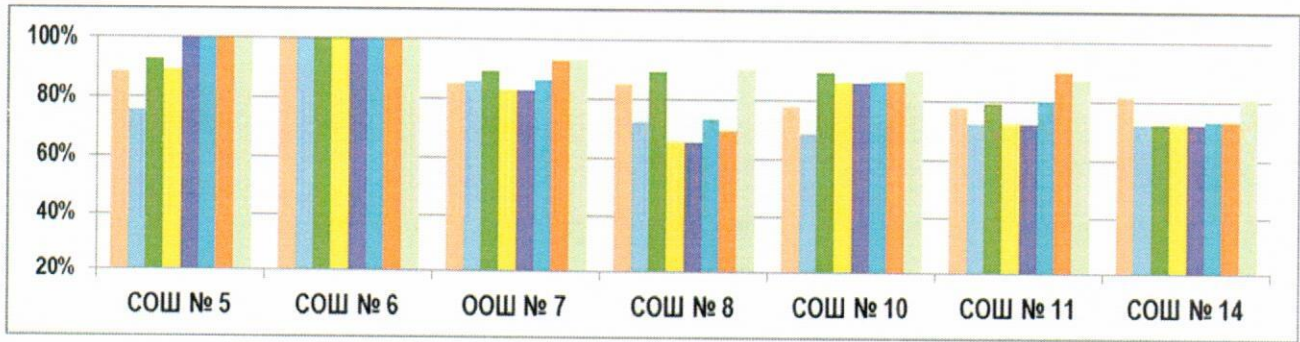
(отчетный период: 01.04.2022-03.05.2022 по состоянию на 04.05.2022)

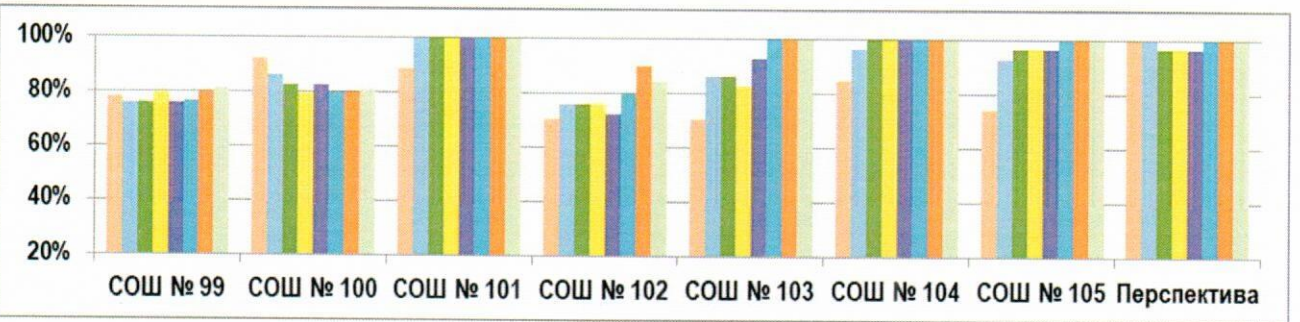
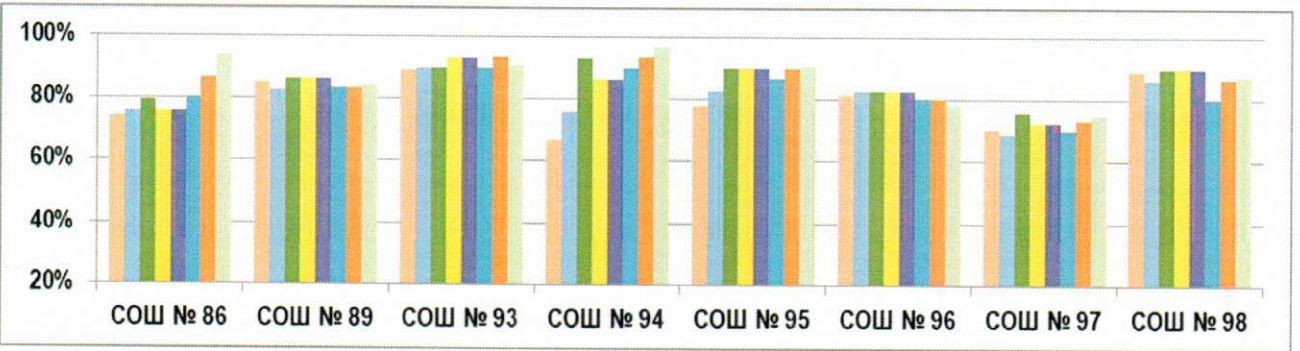
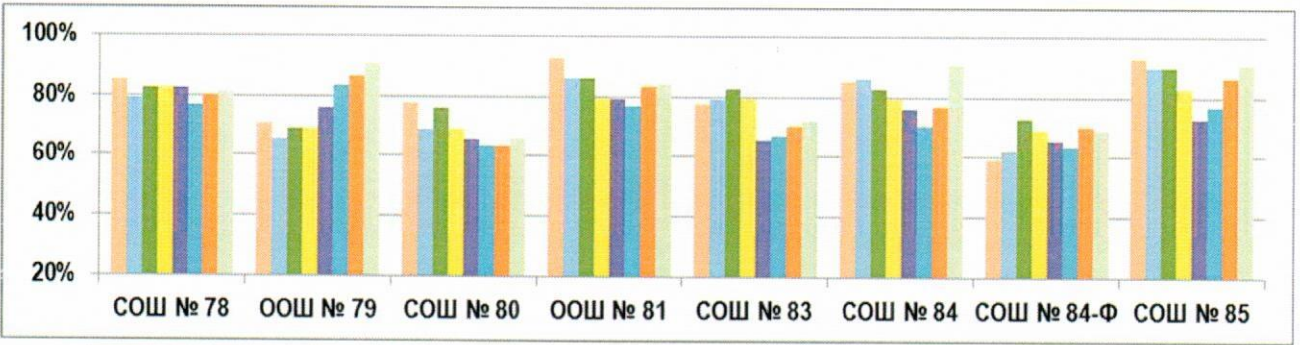
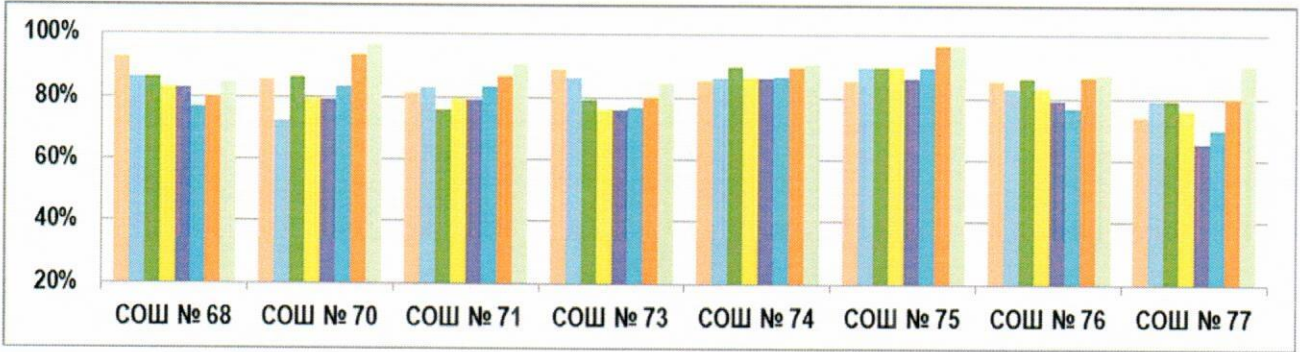
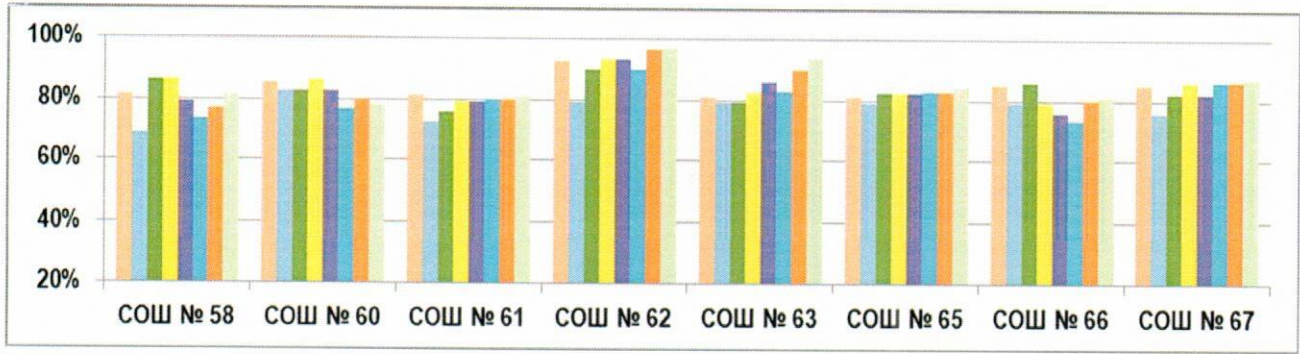
(отчетный период: 04.05.2022-31.05.2022 по состоянию на 01.06.2022)

*Подробная информация по каждому мониторингу за указанный период размещена на официальном сайте КМЦИКТ «Старт» в открытом доступе в разделе *Проекты/ АИС «Сетевой город. Образование»/ Общеобразовательные организации/ Мониторинги.*

Организации в диаграмме расположены в порядке согласно их наименованию и номеру.







**Подробный анализ
информационной наполненности АИС СГО
за период: 04.05.2022-31.05.2022г.
по состоянию на 01.06.2022г.**

**Ключевые показатели
информационной наполненности АИС СГО**

1. Актуальность информации об образовательной организации, педагогическом коллективе, обучающихся, их родителей, а также содержании образовательного процесса

Кол-во учителей	Соответствие данным ОО-1 (с учётом допустимой разницы): 98 организаций			
	Несоответствие данным: -			
Кол-во учащихся	Соответствие данным ОО-1 (с учётом допустимой разницы): 98 организаций			
	Несоответствие данным: -			
Кол-во классов	Соответствие данным ОО-1 (с учётом допустимой разницы): 82 организации			
	Несоответствие данным:			
	лицей № 64	СОШ № 19	СОШ № 50	СОШ № 83
	ООШ № 7	СОШ № 22	СОШ № 52	СОШ № 84-Ф
	СОШ № 14	СОШ № 39	СОШ № 65	СОШ № 94
	СОШ № 16	СОШ № 42	СОШ № 78	СОШ № 97
Кол-во КТП	Нормативная наполненность: 98 организаций			
	Несоответствие данным: -			

Процент учащихся, у которых введён хотя бы один родитель

100%	гимн. № 3	гимн. № 87	СОШ № 11	СОШ № 45	СОШ № 70	СОШ № 96
68 ОО	гимн. № 18	гимн. № 88	СОШ № 14	СОШ № 45-Ф	СОШ № 73	СОШ № 98
	гимн. № 23	гимн. № 92	СОШ № 16	СОШ № 46	СОШ № 75	СОШ № 99
	гимн. № 25	лицей № 4	СОШ № 20	СОШ № 47	СОШ № 77	СОШ № 101
	гимн. № 33	лицей № 12	СОШ № 22	СОШ № 49	ООШ № 79	СОШ № 102
	гимн. № 36	лицей № 48	СОШ № 29	СОШ № 51	ООШ № 81	СОШ № 104
	гимн. № 40	лицей № 64	СОШ № 31	СОШ № 52	СОШ № 84	СОШ № 105
	гимн. № 44	лицей № 90	СОШ № 34	СОШ № 53	СОШ № 84 -Ф	Перспектива
	гимн. № 54	СОШ № 2	СОШ № 35	СОШ № 57	СОШ № 85	

	гимн. № 69	СОШ № 5	СОШ № 37	СОШ № 58	СОШ № 89	
	гимн. № 72	СОШ № 6	СОШ № 39	СОШ № 62	СОШ № 93	
	гимн. № 82	ООШ № 7	СОШ № 41	СОШ № 66	СОШ № 94	
99-95%	СОШ № 1	СОШ № 24	СОШ № 43	СОШ № 63	СОШ № 74	СОШ № 95
28 ОО	СОШ № 8	СОШ № 30	СОШ № 50	СОШ № 65	СОШ № 76	СОШ № 100
	СОШ № 10	СОШ № 32	СОШ № 55	СОШ № 67	СОШ № 78	СОШ № 103
	СОШ № 17	СОШ № 38	СОШ № 60	СОШ № 68	СОШ № 83	
	СОШ № 19	СОШ № 42	СОШ № 61	СОШ № 71	СОШ № 86	
92%	СОШ № 80					
84%	СОШ № 97*					

*Показатель 84% допустим, т.к. в школе совершеннолетних обучающихся более 50%.

2. Актуальность информации о ходе, результатах текущего контроля успеваемости, промежуточной аттестации обучающихся и посещаемости уроков

**Кол-во
текущих оценок**

Нормативная наполненность:

98 организаций

Несоответствие данным:

-

Процент выставленных итоговых оценок*

100%	гимн. № 3	лицей № 12	СОШ № 19	СОШ № 47	СОШ № 67	СОШ № 89
90 ОО	гимн. № 18	лицей № 48	СОШ № 20	СОШ № 49	СОШ № 68	СОШ № 93
	гимн. № 23	лицей № 64	СОШ № 24	СОШ № 50	СОШ № 70	СОШ № 94
	гимн. № 25	лицей № 90	СОШ № 29	СОШ № 51	СОШ № 71	СОШ № 95
	гимн. № 33	СОШ № 1	СОШ № 30	СОШ № 52	СОШ № 73	СОШ № 96
	гимн. № 40	СОШ № 2	СОШ № 32	СОШ № 53	СОШ № 75	СОШ № 97
	гимн. № 44	СОШ № 5	СОШ № 34	СОШ № 55	СОШ № 76	СОШ № 98
	гимн. № 54	СОШ № 6	СОШ № 35	СОШ № 57	СОШ № 77	СОШ № 99
	гимн. № 69	ООШ № 7	СОШ № 38	СОШ № 58	СОШ № 78	СОШ № 100
	гимн. № 72	СОШ № 8	СОШ № 39	СОШ № 60	ООШ № 79	СОШ № 101
	гимн. № 82	СОШ № 10	СОШ № 41	СОШ № 61	СОШ № 80	СОШ № 102
	гимн. № 87	СОШ № 11	СОШ № 43	СОШ № 62	ООШ № 81	СОШ № 103
	гимн. № 88	СОШ № 14	СОШ № 45	СОШ № 63	СОШ № 83	СОШ № 104
	гимн. № 92	СОШ № 16	СОШ № 45-Ф	СОШ № 65	СОШ № 84-Ф	СОШ № 105
	лицей № 4	СОШ № 17	СОШ № 46	СОШ № 66	СОШ № 86	Перспектива
99-98%	гимн. № 36	СОШ № 31	СОШ № 42	СОШ № 84		
	СОШ № 22	СОШ № 37	СОШ № 74	СОШ № 85		

% выставленных итоговых оценок меньше 100% возможен даже в том случае, если все ученики имеют итоговые оценки, т.к. в школе могут быть обучающиеся, выбывшие из школы в течение учебного периода (до его окончания).

*Первые классы в отчёт не включаются.

Процент выставленных годовых оценок

100%	гимн. № 3	лицей № 12	СОШ № 20	СОШ № 49	СОШ № 68	СОШ № 89
88 00	гимн. № 18	лицей № 48	СОШ № 24	СОШ № 50	СОШ № 70	СОШ № 93
	гимн. № 23	лицей № 64	СОШ № 29	СОШ № 51	СОШ № 71	СОШ № 94
	гимн. № 33	лицей № 90	СОШ № 30	СОШ № 52	СОШ № 73	СОШ № 95
	гимн. № 36	СОШ № 1	СОШ № 31	СОШ № 53	СОШ № 74	СОШ № 97
	гимн. № 40	СОШ № 2	СОШ № 32	СОШ № 55	СОШ № 75	СОШ № 98
	гимн. № 44	СОШ № 5	СОШ № 34	СОШ № 57	СОШ № 76	СОШ № 99
	гимн. № 54	СОШ № 6	СОШ № 35	СОШ № 58	СОШ № 77	СОШ № 100
	гимн. № 69	ООШ № 7	СОШ № 37	СОШ № 60	СОШ № 78	СОШ № 101
	гимн. № 72	СОШ № 8	СОШ № 38	СОШ № 61	ООШ № 79	СОШ № 103
	гимн. № 82	СОШ № 10	СОШ № 39	СОШ № 62	ООШ № 81	СОШ № 104
	гимн. № 87	СОШ № 11	СОШ № 43	СОШ № 63	СОШ № 83	СОШ № 105
	гимн. № 88	СОШ № 14	СОШ № 45	СОШ № 65	СОШ № 84	Перспектива
	гимн. № 92	СОШ № 16	СОШ № 45-Ф	СОШ № 66	СОШ № 85	
	лицей № 4	СОШ № 17	СОШ № 46	СОШ № 67	СОШ № 86	
99-98%	гимн. № 25	СОШ № 22	СОШ № 42	СОШ № 80	СОШ № 96	
10 00	СОШ № 19	СОШ № 41	СОШ № 47	СОШ № 84-Ф	СОШ № 102	

Процент заполненных тем уроков

100%	гимн. № 18	лицей № 64	СОШ № 29	СОШ № 51	СОШ № 73	СОШ № 96
69 00	гимн. № 23	лицей № 90	СОШ № 30	СОШ № 52	СОШ № 75	СОШ № 97
	гимн. № 36	СОШ № 1	СОШ № 35	СОШ № 53	СОШ № 76	СОШ № 98
	гимн. № 40	СОШ № 2	СОШ № 37	СОШ № 57	СОШ № 77	СОШ № 99
	гимн. № 44	СОШ № 5	СОШ № 38	СОШ № 60	СОШ № 78	СОШ № 100
	гимн. № 72	СОШ № 6	СОШ № 41	СОШ № 61	СОШ № 83	СОШ № 103
	гимн. № 82	СОШ № 11	СОШ № 43	СОШ № 62	СОШ № 84	СОШ № 104
	гимн. № 87	СОШ № 14	СОШ № 45	СОШ № 63	СОШ № 84-Ф	СОШ № 105
	гимн. № 92	СОШ № 16	СОШ № 45-Ф	СОШ № 66	СОШ № 85	Перспектива
	лицей № 4	СОШ № 17	СОШ № 46	СОШ № 67	СОШ № 86	
	лицей № 12	СОШ № 19	СОШ № 47	СОШ № 68	СОШ № 89	
	лицей № 48	СОШ № 20	СОШ № 50	СОШ № 71	СОШ № 94	
99-95%	гимн. № 3	гимн. № 88	СОШ № 24	СОШ № 42	СОШ № 70	СОШ № 95
28 00	гимн. № 25	ООШ № 7	СОШ № 31	СОШ № 49	СОШ № 74	СОШ № 101
	гимн. № 33	СОШ № 8	СОШ № 32	СОШ № 55	ООШ № 79	СОШ № 102
	гимн. № 54	СОШ № 10	СОШ № 34	СОШ № 58	ООШ № 81	
	гимн. № 69	СОШ № 22	СОШ № 39	СОШ № 65	СОШ № 93	
85%	СОШ № 80					

Процент заполненного домашнего задания*

100%	гимн. № 18	СОШ № 1	СОШ № 35	СОШ № 58	СОШ № 76	СОШ № 97
79 00	гимн. № 23	СОШ № 2	СОШ № 37	СОШ № 60	СОШ № 77	СОШ № 98
	гимн. № 25	СОШ № 5	СОШ № 38	СОШ № 61	СОШ № 78	СОШ № 99
	гимн. № 36	СОШ № 6	СОШ № 41	СОШ № 62	ООШ № 79	СОШ № 100
	гимн. № 40	ООШ № 7	СОШ № 43	СОШ № 63	ООШ № 81	СОШ № 101
	гимн. № 44	СОШ № 11	СОШ № 45	СОШ № 65	СОШ № 83	СОШ № 103
	гимн. № 72	СОШ № 14	СОШ № 45-Ф	СОШ № 66	СОШ № 84	СОШ № 104
	гимн. № 82	СОШ № 16	СОШ № 46	СОШ № 67	СОШ № 84-Ф	СОШ № 105
	гимн. № 87	СОШ № 17	СОШ № 47	СОШ № 68	СОШ № 85	Перспектива
	гимн. № 92	СОШ № 19	СОШ № 50	СОШ № 70	СОШ № 86	
	лицей № 12	СОШ № 20	СОШ № 51	СОШ № 71	СОШ № 89	
	лицей № 48	СОШ № 22	СОШ № 52	СОШ № 73	СОШ № 94	
	лицей № 64	СОШ № 29	СОШ № 53	СОШ № 74	СОШ № 95	
	лицей № 90	СОШ № 30	СОШ № 57	СОШ № 75	СОШ № 96	
	99-90%	гимн. № 3	гимн. № 69	СОШ № 8	СОШ № 31	СОШ № 39
18 00	гимн. № 33	гимн. № 88	СОШ № 10	СОШ № 32	СОШ № 42	СОШ № 93
	гимн. № 54	лицей № 4	СОШ № 24	СОШ № 34	СОШ № 49	СОШ № 102
80%	СОШ № 80					

*Первые классы в отчёт не включаются

3. Статистика посещений

пользователями электронных журналов и дневников

Среднее кол-во обращений одного РОДИТЕЛЯ за период

11-4 обр.	гимн. № 3	гимн. № 92	СОШ № 16	СОШ № 45	СОШ № 65	СОШ № 94
81 00	гимн. № 18	лицей № 4	СОШ № 17	СОШ № 46	СОШ № 70	СОШ № 95
	гимн. № 23	лицей № 12	СОШ № 19	СОШ № 47	СОШ № 71	СОШ № 96
	гимн. № 25	лицей № 48	СОШ № 20	СОШ № 50	СОШ № 73	СОШ № 98
	гимн. № 33	лицей № 64	СОШ № 24	СОШ № 51	СОШ № 74	СОШ № 99
	гимн. № 36	лицей № 90	СОШ № 31	СОШ № 52	СОШ № 75	СОШ № 100
	гимн. № 40	СОШ № 2	СОШ № 32	СОШ № 53	СОШ № 76	СОШ № 101
	гимн. № 44	СОШ № 5	СОШ № 34	СОШ № 55	СОШ № 77	СОШ № 103
	гимн. № 54	СОШ № 6	СОШ № 35	СОШ № 57	СОШ № 78	СОШ № 104
	гимн. № 69	ООШ № 7	СОШ № 37	СОШ № 58	СОШ № 80	СОШ № 105
	гимн. № 72	СОШ № 8	СОШ № 39	СОШ № 60	СОШ № 83	Перспектива
	гимн. № 82	СОШ № 10	СОШ № 41	СОШ № 61	СОШ № 84-Ф	
	гимн. № 87	СОШ № 11	СОШ № 42	СОШ № 62	СОШ № 89	
	гимн. № 88	СОШ № 14	СОШ № 43	СОШ № 63	СОШ № 93	
	3-2 обр.	СОШ № 1	СОШ № 30	СОШ № 49	СОШ № 68	СОШ № 84
16 00	СОШ № 22	СОШ № 38	СОШ № 66	ООШ № 79	СОШ № 85	
	СОШ № 29	СОШ № 45-Ф	СОШ № 67	ООШ № 81	СОШ № 86	
0,1 обр.	СОШ № 97*					

*Допустимо, так как в СОШ № 97 несовершеннолетних учащихся менее половины.

Среднее кол-во обращений одного УЧАЩЕГОСЯ за период

29-10 обр. 15 ОО	гимн. № 23	СОШ № 11	СОШ № 65	СОШ № 95	СОШ № 102	
	гимн. № 36	СОШ № 35	СОШ № 71	СОШ № 96	СОШ № 103	
	СОШ № 1	СОШ № 45-Ф	СОШ № 78	СОШ № 98	СОШ № 104	
9-5 обр. 54 ОО	гимн. № 3	гимн. № 82	СОШ № 6	СОШ № 31	СОШ № 55	СОШ № 77
	гимн. № 18	гимн. № 87	ООШ № 7	СОШ № 41	СОШ № 57	СОШ № 84
	гимн. № 25	гимн. № 92	СОШ № 8	СОШ № 45	СОШ № 61	СОШ № 85
	гимн. № 33	лицей № 4	СОШ № 10	СОШ № 46	СОШ № 62	СОШ № 89
	гимн. № 40	лицей № 12	СОШ № 17	СОШ № 47	СОШ № 66	СОШ № 93
	гимн. № 44	лицей № 48	СОШ № 19	СОШ № 49	СОШ № 67	СОШ № 94
	гимн. № 54	лицей № 64	СОШ № 20	СОШ № 50	СОШ № 68	СОШ № 100
	гимн. № 69	лицей № 90	СОШ № 24	СОШ № 51	СОШ № 70	СОШ № 101
	гимн. № 72	СОШ № 5	СОШ № 30	СОШ № 53	СОШ № 74	СОШ № 105
4-3 обр. 25 ОО	гимн. № 88	СОШ № 29	СОШ № 39	СОШ № 60	СОШ № 80	
	СОШ № 2	СОШ № 32	СОШ № 42	СОШ № 63	ООШ № 81	
	СОШ № 14	СОШ № 34	СОШ № 43	СОШ № 73	СОШ № 83	
	СОШ № 16	СОШ № 37	СОШ № 52	СОШ № 75	СОШ № 86	
	СОШ № 22	СОШ № 38	СОШ № 58	СОШ № 76	СОШ № 99	
2-1 обр.	ООШ № 79	СОШ № 84-Ф	СОШ № 97	Перспектива*		

*Допустимо, т.к. ЦО ДО «Перспектива» только начальное общее образование.

Среднее кол-во обращений одного УЧИТЕЛЯ за период

69-18 обращений	98 организаций
< 15 обращений	-

4. Заполнение разделов СГО

Процент заполнения КАРТОЧКИ образовательной организации

100%	гимн. № 3	лицей № 48	СОШ № 22	СОШ № 47	СОШ № 68	СОШ № 93
94 ОО	гимн. № 18	лицей № 64	СОШ № 24	СОШ № 49	СОШ № 70	СОШ № 94
	гимн. № 23	лицей № 90	СОШ № 29	СОШ № 50	СОШ № 71	СОШ № 95
	гимн. № 25	СОШ № 1	СОШ № 30	СОШ № 51	СОШ № 73	СОШ № 96
	гимн. № 33	СОШ № 2	СОШ № 31	СОШ № 52	СОШ № 74	СОШ № 97
	гимн. № 36	СОШ № 5	СОШ № 32	СОШ № 53	СОШ № 75	СОШ № 98
	гимн. № 40	СОШ № 6	СОШ № 34	СОШ № 55	СОШ № 76	СОШ № 99
	гимн. № 44	ООШ № 7	СОШ № 35	СОШ № 57	СОШ № 77	СОШ № 100
	гимн. № 54	СОШ № 8	СОШ № 37	СОШ № 58	СОШ № 78	СОШ № 101
	гимн. № 69	СОШ № 10	СОШ № 38	СОШ № 60	ООШ № 79	СОШ № 102
	гимн. № 72	СОШ № 11	СОШ № 39	СОШ № 61	СОШ № 80	СОШ № 103
	гимн. № 82	СОШ № 14	СОШ № 41	СОШ № 62	ООШ № 81	СОШ № 104
	гимн. № 87	СОШ № 16	СОШ № 42	СОШ № 63	СОШ № 84	СОШ № 105
	гимн. № 88	СОШ № 17	СОШ № 43	СОШ № 65	СОШ № 85	Перспектива
	гимн. № 92	СОШ № 19	СОШ № 45	СОШ № 66	СОШ № 86	
	лицей № 12	СОШ № 20	СОШ № 46	СОШ № 67	СОШ № 89	
	96-90%	лицей № 4	СОШ № 45-Ф	СОШ № 83	СОШ № 84-Ф	

Процент заполнения раздела «Образование» в педагогическом портфолио

100%	гимн. № 3	лицей № 48	СОШ № 30	СОШ № 49	СОШ № 75	СОШ № 103
44 ОО	гимн. № 23	лицей № 90	СОШ № 34	СОШ № 50	СОШ № 77	СОШ № 104
	гимн. № 40	СОШ № 5	СОШ № 35	СОШ № 51	ООШ № 79	СОШ № 105
	гимн. № 44	СОШ № 6	СОШ № 41	СОШ № 57	СОШ № 84	Перспектива
	гимн. № 69	ООШ № 7	СОШ № 42	СОШ № 62	СОШ № 85	
	гимн. № 92	СОШ № 16	СОШ № 43	СОШ № 63	СОШ № 86	
	лицей № 4	СОШ № 20	СОШ № 45	СОШ № 65	СОШ № 94	
	лицей № 12	СОШ № 29	СОШ № 47	СОШ № 70	СОШ № 101	
	99-95%	гимн. № 18	лицей № 64	СОШ № 32	СОШ № 58	СОШ № 76
44 ОО	гимн. № 25	СОШ № 1	СОШ № 37	СОШ № 61	СОШ № 78	СОШ № 99
	гимн. № 33	СОШ № 8	СОШ № 38	СОШ № 66	ООШ № 80	СОШ № 100
	гимн. № 36	СОШ № 10	СОШ № 39	СОШ № 67	ООШ № 81	СОШ № 102
	гимн. № 54	СОШ № 11	СОШ № 45-Ф	СОШ № 68	СОШ № 83	
	гимн. № 82	СОШ № 14	СОШ № 46	СОШ № 71	СОШ № 84-Ф	
	гимн. № 87	СОШ № 17	СОШ № 52	СОШ № 73	СОШ № 93	
	гимн. № 88	СОШ № 22	СОШ № 53	СОШ № 74	СОШ № 96	
	93-85%	гимн. № 72	СОШ № 19	СОШ № 31	СОШ № 89	
8 ОО	СОШ № 2	СОШ № 24	СОШ № 55	СОШ № 98		
83%	СОШ № 60					
79%	СОШ № 95					

Процент заполнения раздела «Повышение квалификации» в педагогическом портфолио

100%	гимн. № 3	лицей № 12	СОШ № 35	СОШ № 94	СОШ № 103	
10 ОО	гимн. № 69	лицей № 48	СОШ № 70	СОШ № 95	СОШ № 104	
99-95%	гимн. № 23	СОШ № 1	СОШ № 29	СОШ № 50	СОШ № 76	СОШ № 86
51 ОО	гимн. № 33	СОШ № 5	СОШ № 30	СОШ № 53	СОШ № 77	СОШ № 99
	гимн. № 44	СОШ № 6	СОШ № 37	СОШ № 57	СОШ № 78	СОШ № 100
	гимн. № 82	ООШ № 7	СОШ № 38	СОШ № 62	ООШ № 79	СОШ № 101
	гимн. № 87	СОШ № 10	СОШ № 39	СОШ № 63	СОШ № 80	СОШ № 105
	гимн. № 88	СОШ № 14	СОШ № 42	СОШ № 65	ООШ № 81	Перспектива
	гимн. № 92	СОШ № 16	СОШ № 45	СОШ № 66	СОШ № 84	
	лицей № 64	СОШ № 17	СОШ № 47	СОШ № 73	СОШ № 84-Ф	
	лицей № 90	СОШ № 20	СОШ № 49	СОШ № 75	СОШ № 85	
94-83%	гимн. № 18	СОШ № 2	СОШ № 32	СОШ № 52	СОШ № 71	СОШ № 98
37 ОО	гимн. № 25	СОШ № 8	СОШ № 34	СОШ № 55	СОШ № 74	СОШ № 102
	гимн. № 36	СОШ № 11	СОШ № 41	СОШ № 58	СОШ № 83	
	гимн. № 40	СОШ № 19	СОШ № 43	СОШ № 60	СОШ № 89	
	гимн. № 54	СОШ № 22	СОШ № 45-Ф	СОШ № 61	СОШ № 93	
	гимн. № 72	СОШ № 24	СОШ № 46	СОШ № 67	СОШ № 96	
	лицей № 4	СОШ № 31	СОШ № 51	СОШ № 68	СОШ № 97	

Процент заполнения сведений о сотрудниках*

100%	гимн. № 3	лицей № 12	ООШ № 7	СОШ № 57	ООШ № 79	СОШ № 101
30 00	гимн. № 23	лицей № 48	СОШ № 16	СОШ № 62	СОШ № 85	СОШ № 103
	гимн. № 40	лицей № 90	СОШ № 35	СОШ № 63	СОШ № 86	СОШ № 104
	гимн. № 44	СОШ № 5	СОШ № 45	СОШ № 70	СОШ № 94	СОШ № 105
	гимн. № 69	СОШ № 6	СОШ № 49	СОШ № 75	СОШ № 95	Перспектива
99-98%	гимн. № 82	СОШ № 30	СОШ № 47	СОШ № 66	СОШ № 84	
19 00	гимн. № 87	СОШ № 37	СОШ № 50	СОШ № 71	СОШ № 84-Ф	
	СОШ № 20	СОШ № 41	СОШ № 53	СОШ № 77	СОШ № 93	
	СОШ № 29	СОШ № 45-Ф	СОШ № 61	ООШ № 81		
97-95%	гимн. № 36	лицей № 4	СОШ № 22	СОШ № 68	СОШ № 74	СОШ № 100
12 00	гимн. № 88	лицей № 64	СОШ № 52	СОШ № 73	СОШ № 89	СОШ № 102
94-85%	гимн. № 18	СОШ № 1	СОШ № 17	СОШ № 38	СОШ № 58	СОШ № 80
36 00	гимн. № 25	СОШ № 2	СОШ № 19	СОШ № 39	СОШ № 60	СОШ № 83
	гимн. № 33	СОШ № 8	СОШ № 24	СОШ № 42	СОШ № 65	СОШ № 96
	гимн. № 54	СОШ № 10	СОШ № 31	СОШ № 43	СОШ № 67	СОШ № 97
	гимн. № 72	СОШ № 11	СОШ № 32	СОШ № 46	СОШ № 76	СОШ № 98
	гимн. № 92	СОШ № 14	СОШ № 34	СОШ № 51	СОШ № 78	СОШ № 99
≤80%	СОШ № 55					

*Процент наполняемости считается 100%, если незаполненным остался только педагогический стаж по вспомогательному персоналу.

Процент заполнения сведений об учащихся

100%	-					
99%	гимн. № 3	лицей № 48	СОШ № 19	СОШ № 43	СОШ № 63	СОШ № 94
70 00	гимн. № 18	лицей № 64	СОШ № 20	СОШ № 45	СОШ № 67	СОШ № 95
	гимн. № 23	лицей № 90	СОШ № 22	СОШ № 45-Ф	СОШ № 68	СОШ № 96
	гимн. № 33	СОШ № 2	СОШ № 24	СОШ № 46	СОШ № 71	СОШ № 97
	гимн. № 36	СОШ № 5	СОШ № 29	СОШ № 49	СОШ № 73	СОШ № 98
	гимн. № 40	СОШ № 6	СОШ № 30	СОШ № 50	СОШ № 75	СОШ № 101
	гимн. № 54	ООШ № 7	СОШ № 34	СОШ № 51	СОШ № 76	СОШ № 103
	гимн. № 82	СОШ № 8	СОШ № 35	СОШ № 53	ООШ № 79	СОШ № 104
	гимн. № 88	СОШ № 10	СОШ № 37	СОШ № 55	ООШ № 81	СОШ № 105
	гимн. № 92	СОШ № 11	СОШ № 38	СОШ № 57	СОШ № 84-Ф	Перспектива
	лицей № 4	СОШ № 14	СОШ № 39	СОШ № 58	СОШ № 85	
	лицей № 12	СОШ № 16	СОШ № 41	СОШ № 62	СОШ № 86	
98-95%	гимн. № 25	СОШ № 1	СОШ № 47	СОШ № 66	СОШ № 80	СОШ № 99
28 00	гимн. № 44	СОШ № 17	СОШ № 52	СОШ № 70	СОШ № 83	СОШ № 100
	гимн. № 69	СОШ № 31	СОШ № 60	СОШ № 74	СОШ № 84	СОШ № 102
	гимн. № 72	СОШ № 32	СОШ № 61	СОШ № 77	СОШ № 89	
	гимн. № 87	СОШ № 42	СОШ № 65	СОШ № 78	СОШ № 93	

Процент заполнения раздела «Хранилище документов»

100%	гимн. № 3	гимн. № 92	СОШ № 16	СОШ № 49	СОШ № 77	СОШ № 103	
49 ОО	гимн. № 18	лицей № 12	СОШ № 17	СОШ № 51	ООШ № 79	СОШ № 104	
	гимн. № 23	лицей № 48	СОШ № 20	СОШ № 52	СОШ № 84	СОШ № 105	
	гимн. № 33	лицей № 64	СОШ № 29	СОШ № 53	СОШ № 86	Перспектива	
	гимн. № 36	лицей № 90	СОШ № 35	СОШ № 67	СОШ № 89		
	гимн. № 40	СОШ № 2	СОШ № 37	СОШ № 70	СОШ № 93		
	гимн. № 69	СОШ № 5	СОШ № 41	СОШ № 71	СОШ № 94		
	гимн. № 82	СОШ № 6	СОШ № 43	СОШ № 74	СОШ № 101		
	гимн. № 87	ООШ № 7	СОШ № 45	СОШ № 75	СОШ № 102		
89-56%	44 ОО	гимн. № 25	СОШ № 10	СОШ № 32	СОШ № 55	СОШ № 66	СОШ № 85
		гимн. № 44	СОШ № 11	СОШ № 34	СОШ № 57	СОШ № 68	СОШ № 95
		гимн. № 54	СОШ № 14	СОШ № 38	СОШ № 58	СОШ № 73	СОШ № 97
		гимн. № 72	СОШ № 19	СОШ № 39	СОШ № 60	СОШ № 76	СОШ № 98
		гимн. № 88	СОШ № 22	СОШ № 45-Ф	СОШ № 61	СОШ № 78	
		лицей № 4	СОШ № 24	СОШ № 46	СОШ № 62	ООШ № 81	
		СОШ № 1	СОШ № 30	СОШ № 47	СОШ № 63	СОШ № 83	
		СОШ № 8	СОШ № 31	СОШ № 50	СОШ № 65	СОШ № 84-Ф	
44-22%	СОШ № 42	СОШ № 80	СОШ № 96	СОШ № 100			
0%	СОШ № 99						

5. Наличие дублей обучающихся

Отсутствуют дубли

97 организаций

Наличие дублей

СОШ № 96

6. В соответствии с письмом ГБОУ ИРО Краснодарского края № 01-20/565 от 04.02.2022 «О заполнении карточек образовательных учреждений в АИС СГО» проведена проверка соответствия почтового и юридического адреса в карточке ОО. Корректный формат адреса: **индекс, Российская Федерация, Краснодарский край, г. Краснодар, улица, дом.**

Корр-ые почтовый и юрид-ий адрес 65 ОО	гимн. № 3	лицей № 90	СОШ № 20	СОШ № 47	СОШ № 73	СОШ № 86
	гимн. № 18	СОШ № 1	СОШ № 22	СОШ № 49	СОШ № 74	СОШ № 93
	гимн. № 23	СОШ № 2	СОШ № 24	СОШ № 50	СОШ № 75	СОШ № 94
	гимн. № 33	СОШ № 5	СОШ № 29	СОШ № 52	СОШ № 76	СОШ № 99
	гимн. № 36	СОШ № 6	СОШ № 30	СОШ № 53	СОШ № 77	СОШ № 101
	гимн. № 40	ООШ № 7	СОШ № 34	СОШ № 55	ООШ № 79	СОШ № 102
	гимн. № 54	СОШ № 8	СОШ № 35	СОШ № 57	ООШ № 81	СОШ № 103
	гимн. № 87	СОШ № 10	СОШ № 37	СОШ № 62	СОШ № 83	СОШ № 104

	гимн. № 92	СОШ № 11	СОШ № 39	СОШ № 63	СОШ № 84	СОШ № 105
	лицей № 12	СОШ № 16	СОШ № 43	СОШ № 70	СОШ № 84-Ф	Перспектива
	лицей № 48	СОШ № 19	СОШ № 45	СОШ № 71	СОШ № 85	
Некор-ые почтовый и юр-ий адрес	гимн. № 25	лицей № 4	СОШ № 38	СОШ № 58	СОШ № 68	СОШ № 97
	гимн. № 44	лицей № 64	СОШ № 41	СОШ № 60	СОШ № 78	СОШ № 98
	гимн. № 69	СОШ № 14	СОШ № 42	СОШ № 61	СОШ № 80	СОШ № 100
	гимн. № 72	СОШ № 17	СОШ № 45-Ф	СОШ № 65	СОШ № 89	
33 00	гимн. № 82	СОШ № 31	СОШ № 46	СОШ № 66	СОШ № 95	
	гимн. № 88	СОШ № 32	СОШ № 51	СОШ № 67	СОШ № 96	

Подробная информация о результатах мониторинга представлена в документе «Таблица мониторинга электронных журналов и дневников в АИС СГО».

Зам. директора МКУ КМЦИКТ «Старт»



В.В. Гергалов

Миклашевская В.В.
25-99-888