

СПРАВКА

по итогам мониторинга информационной наполненности электронных журналов и дневников общеобразовательных организаций МО г. Краснодар в АИС «Сетевой город. Образование» по состоянию на 03.02.2021г.

Отчётный период: 11.01.2021-31.01.2021г.

Во исполнение приказа департамента образования администрации муниципального образования город Краснодар от 12.03.2014 г. № 138 «О внедрении и использовании автоматизированной информационной системы «Сетевой город. Образование» был проведён мониторинг информационной наполненности электронных журналов и дневников в АИС «Сетевой город. Образование».

Процент информационной наполненности за период

100%	гимн. № 23	гимн. № 36	лицей № 64	СОШ № 6	СОШ № 35	
96%	гимн. № 40	НОШ № 94	СОШ № 101			
93%	гимн. № 69	ООШ № 7	СОШ № 47	Перспектива		
89%	гимн. № 87	лицей № 4	СОШ № 20	СОШ № 89		
8 00	гимн. № 92	СОШ № 11-Ф	СОШ № 53	СОШ № 95		
85%	гимн. № 3	гимн. № 44	лицей № 90	СОШ № 31	СОШ № 71	
15 00	гимн. № 18	лицей № 12	СОШ № 1	СОШ № 34	СОШ № 73	
	гимн. № 33	лицей № 48	СОШ № 16	СОШ № 65	СОШ № 98	
81%	гимн. № 54	СОШ № 5	СОШ № 51	СОШ № 63	СОШ № 84	
10 00	гимн. № 88	СОШ № 49	СОШ № 52	ООШ № 81	СОШ № 86	
78%	гимн. № 72	СОШ № 24	СОШ № 46	СОШ № 57	СОШ № 67	СОШ № 96
18 00	гимн. № 82	СОШ № 37	СОШ № 50	СОШ № 60	СОШ № 70	СОШ № 99
	СОШ № 19	СОШ № 38	СОШ № 55	СОШ № 102	СОШ № 85	О(С)ОШ № 3
74%	гимн. № 25	СОШ № 30	СОШ № 45	СОШ № 66	ООШ № 79	
15 00	СОШ № 11	СОШ № 39	СОШ № 58	СОШ № 75	СОШ № 83	
	СОШ № 17	СОШ № 41	СОШ № 62	СОШ № 76	СОШ № 93	
70%	СОШ № 2	СОШ № 32	СОШ № 61	СОШ № 77	СОШ № 80	
10 00	СОШ № 14	СОШ № 42	СОШ № 74	СОШ № 78	СОШ № 100	
67%	СОШ № 10	СОШ № 22	СОШ № 43	СОШ № 68		
63%	СОШ № 8					
52%	СОШ № 29					

**Динамика информационной наполненности
электронных журналов и дневников в АИС СГО
по каждой общеобразовательной организации
в течение текущего учебного года**



(отчетный период: 01.09.2020-02.11.2020 по состоянию на 03.11.2020)

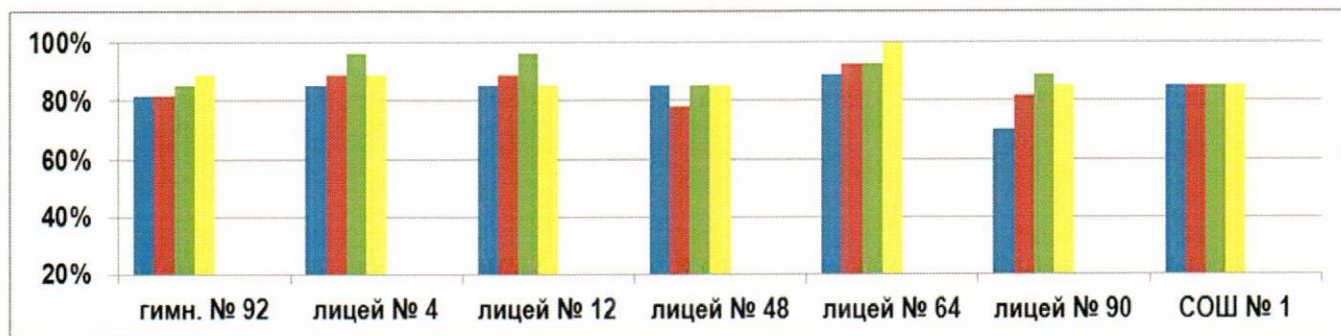
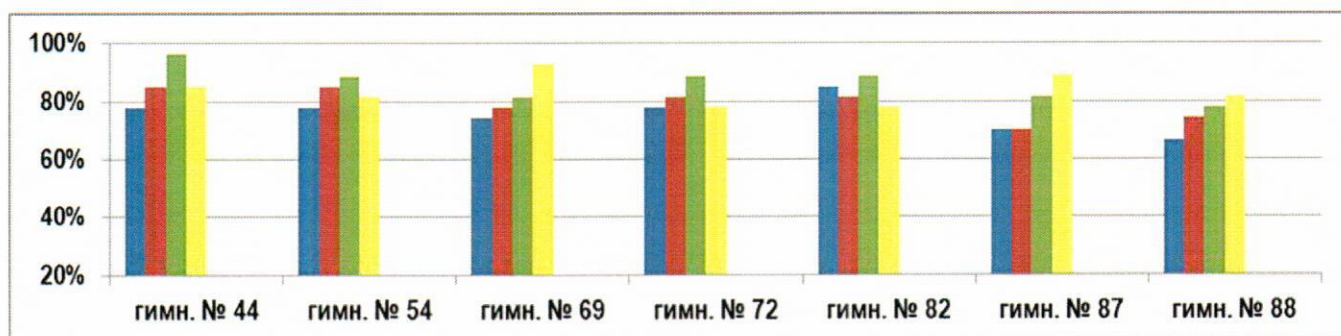
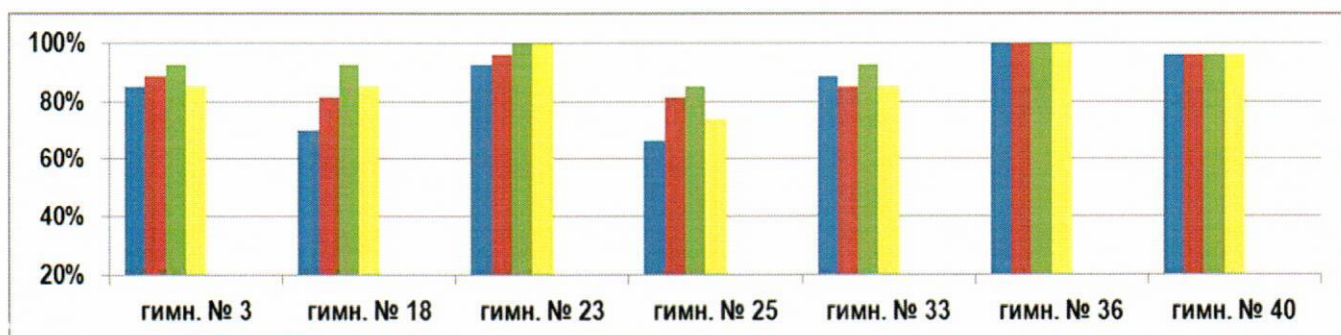
(отчетный период: 01.11.2020-30.11.2020 по состоянию на 02.12.2020)

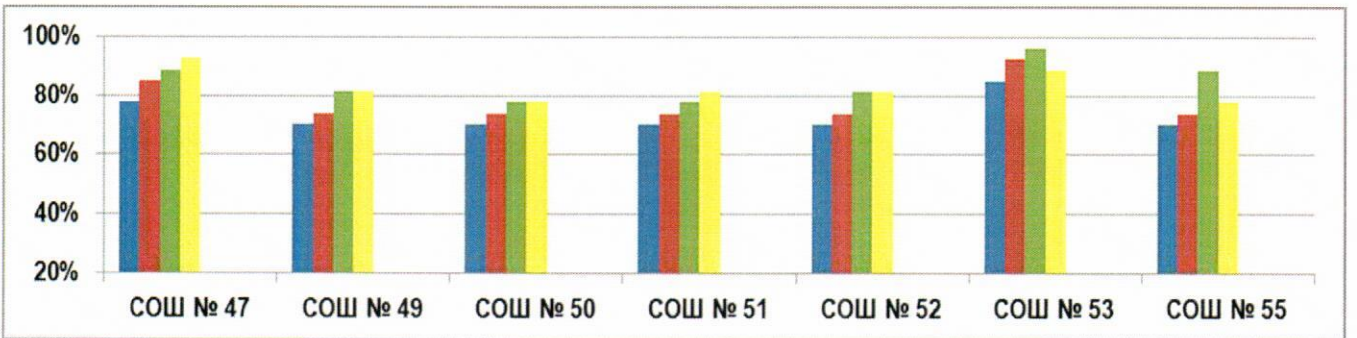
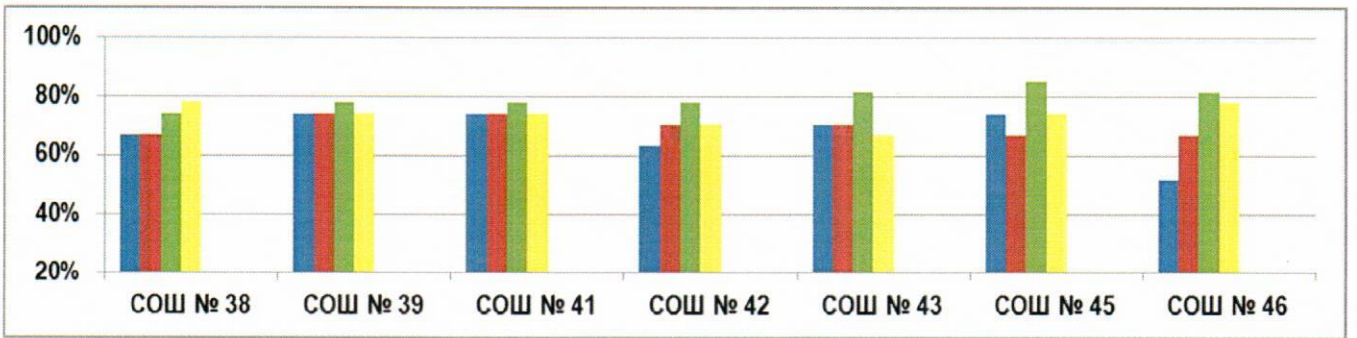
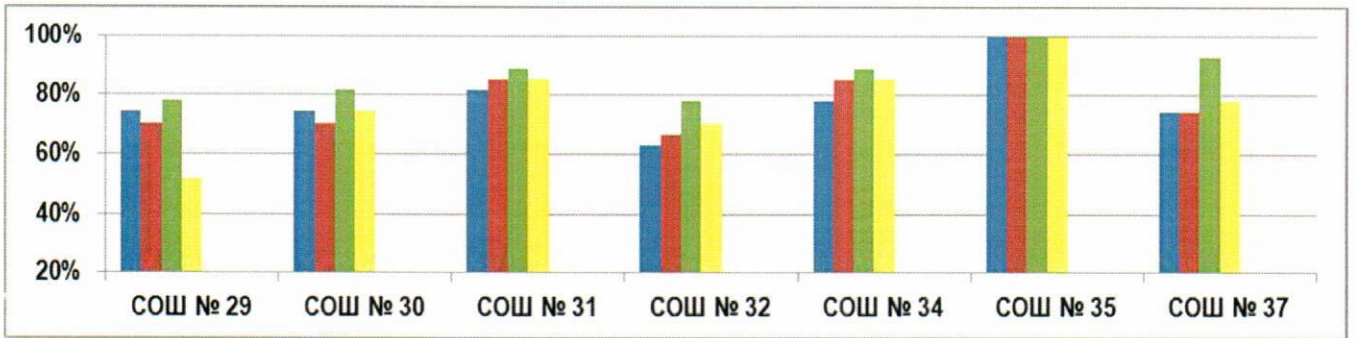
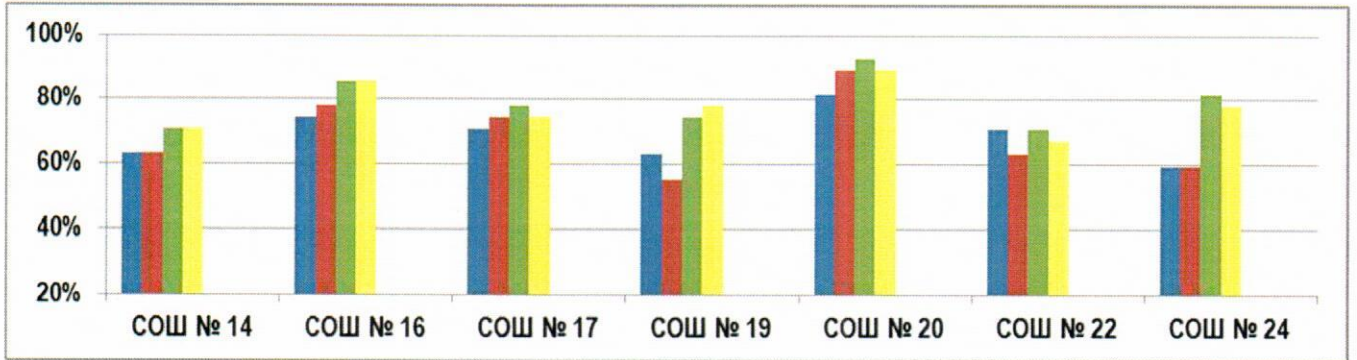
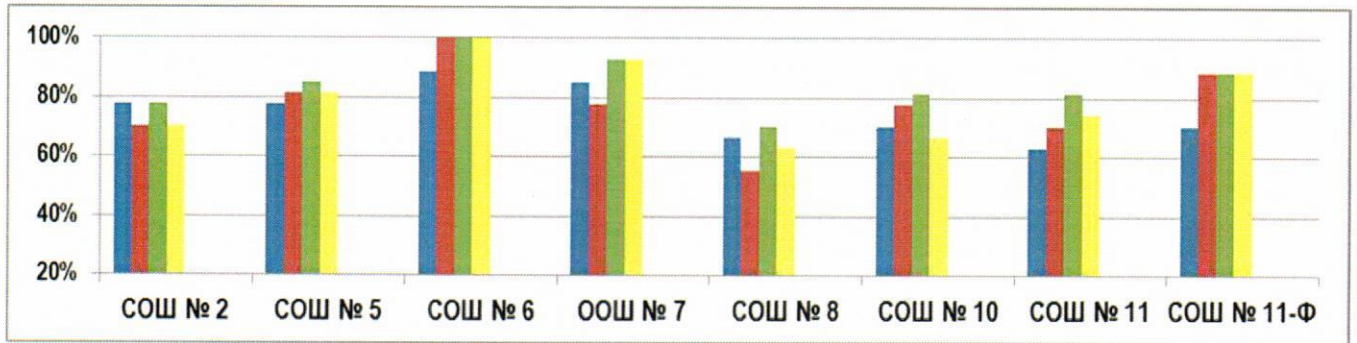
(отчетный период: 09.11.2020-10.01.2021 по состоянию на 11.01.2021)

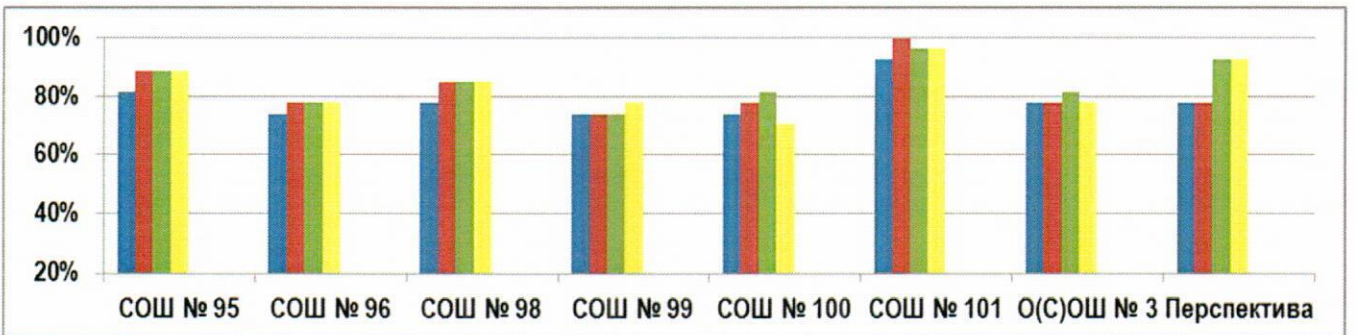
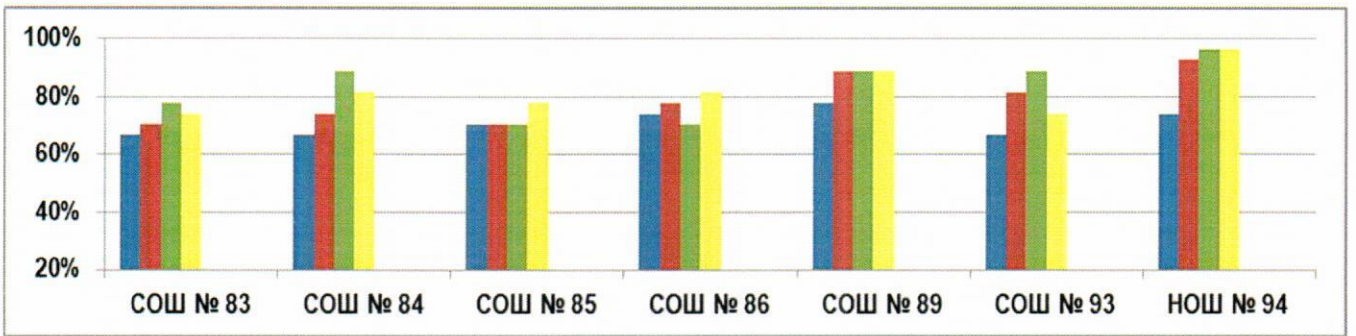
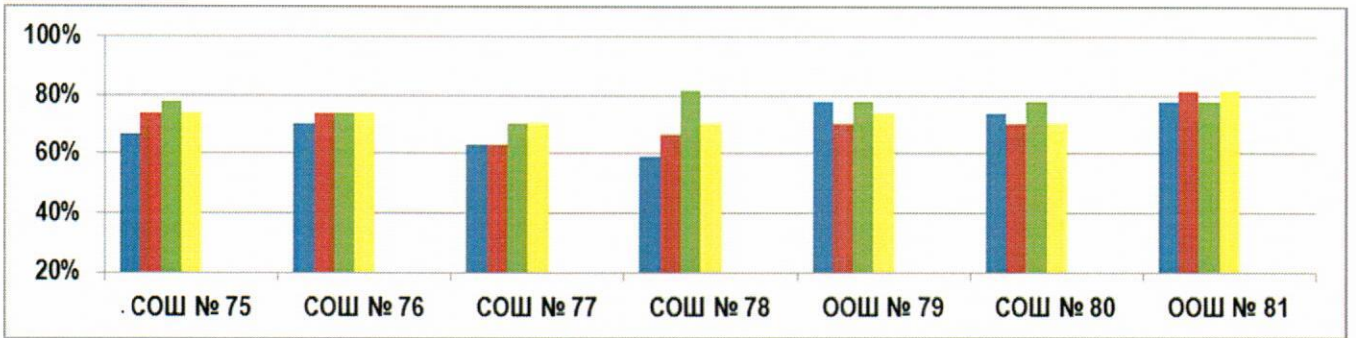
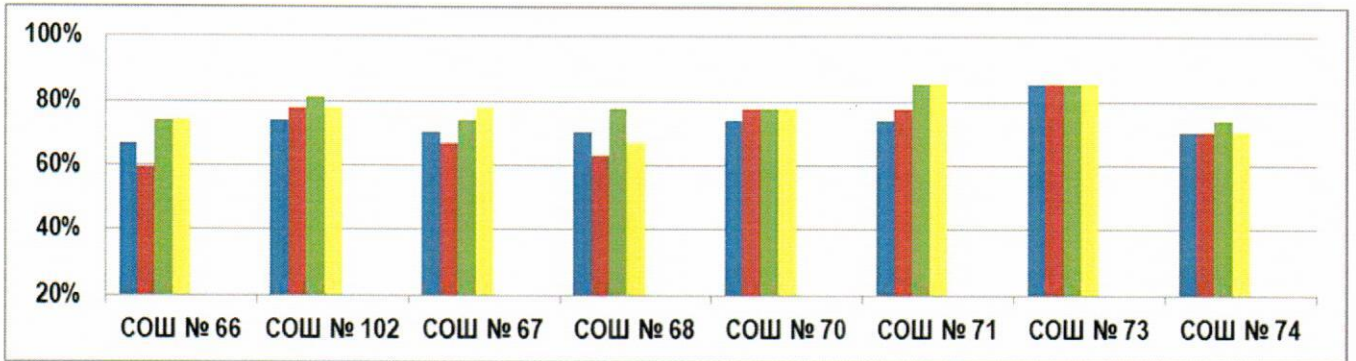
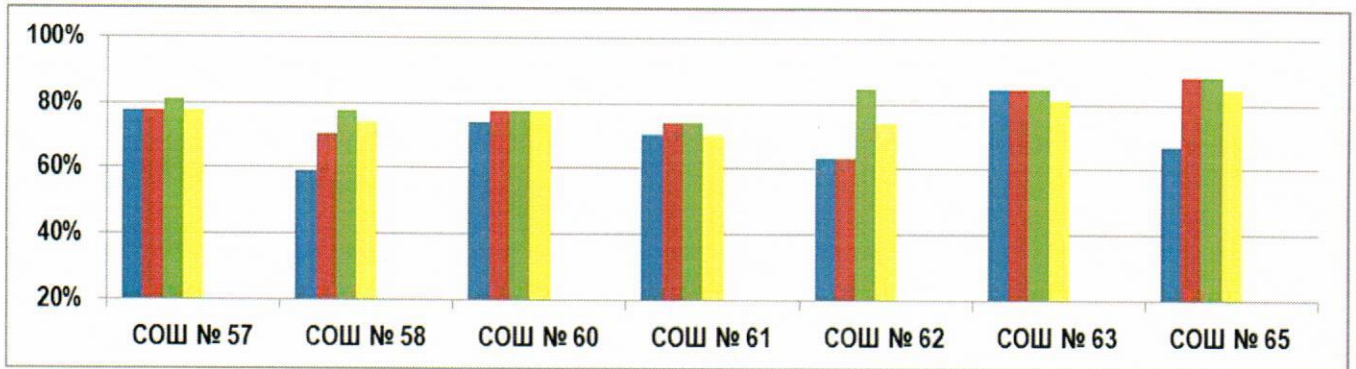
(отчетный период: 11.01.2021-31.01.2021 по состоянию на 03.02.2021)

*Подробная информация по каждому мониторингу за указанный период размещена на официальном сайте КМЦИКТ «Старт» в открытом доступе в разделе *Проекты/ АИС «Сетевой город. Образование»/ Общеобразовательные организации/ Мониторинги.*

Организации в диаграмме расположены в порядке согласно их наименованию и номеру.







**Подробный анализ
информационной наполненности АИС СГО
за период: 11.01.2021-31.01.2021г.
по состоянию на 03.02.2021г.**

**Ключевые показатели
информационной наполненности АИС СГО**

- 1.** Актуальность информации об образовательной организации, педагогическом коллективе, обучающихся, их родителях, а также содержании образовательного процесса

Кол-во учителей	Соответствие данным ОО-1 (с учётом допустимой разницы): 94 организации
	Несоответствие данным: ---
Кол-во учащихся	Соответствие данным ОО-1 (с учётом допустимой разницы): 94 организации
	Несоответствие данным: ---
Кол-во классов	Соответствие данным ОО-1 (с учётом допустимой разницы): 94 организации
	Несоответствие данным: ---
Кол-во КТП	Нормативная наполненность: 94 организации
	Наполненность ниже нормативной: ---

Процент учащихся, у которых введён хотя бы один родитель

100%	гимн. № 18	гимн. № 88	СОШ № 11	СОШ № 42	СОШ № 61	ООШ № 79
66 ОО	гимн. № 23	гимн. № 92	СОШ № 19	СОШ № 45	СОШ № 62	ООШ № 81
	гимн. № 25	лицей № 4	СОШ № 20	СОШ № 46	СОШ № 63	СОШ № 84
	гимн. № 33	лицей № 12	СОШ № 29	СОШ № 47	СОШ № 66	СОШ № 85
	гимн. № 36	лицей № 48	СОШ № 30	СОШ № 49	СОШ № 102	СОШ № 89
	гимн. № 40	лицей № 90	СОШ № 31	СОШ № 50	СОШ № 68	СОШ № 93
	гимн. № 44	СОШ № 2	СОШ № 34	СОШ № 51	СОШ № 70	НОШ № 94
	гимн. № 69	СОШ № 5	СОШ № 35	СОШ № 52	СОШ № 73	СОШ № 96
	гимн. № 72	СОШ № 6	СОШ № 37	СОШ № 53	СОШ № 75	СОШ № 98
	гимн. № 82	ООШ № 7	СОШ № 39	СОШ № 55	СОШ № 76	СОШ № 101
	гимн. № 87	СОШ № 8	СОШ № 41	СОШ № 58	СОШ № 77	Перспектива

99-95%	гимн. № 3	СОШ № 11-Ф	СОШ № 24	СОШ № 60	СОШ № 80	СОШ № 100
26 00	гимн. № 54	СОШ № 14	СОШ № 32	СОШ № 65	СОШ № 83	
	лицей № 64	СОШ № 16	СОШ № 38	СОШ № 67	СОШ № 86	
	СОШ № 1	СОШ № 17	СОШ № 43	СОШ № 71	СОШ № 95	
	СОШ № 10	СОШ № 22	СОШ № 57	СОШ № 78	СОШ № 99	
94-85%	СОШ № 74					
Менее 85%	О(С)ОШ № 3*					

*Показатель 75 % допустим, т.к. в вечерней школе совершеннолетних обучающихся более 50%.

2. Актуальность информации о ходе, результатах текущего контроля успеваемости, промежуточной аттестации обучающихся и посещаемости уроков

Кол-во текущих оценок

Нормативная наполненность:

93 организации

Несоответствие данным:

СОШ № 29

Процент выставленных итоговых оценок**

100%	гимн. № 3	лицей № 4	СОШ № 14	СОШ № 39	СОШ № 67	СОШ № 93
68 00	гимн. № 23	лицей № 12	СОШ № 17	СОШ № 45	СОШ № 68	НОШ № 94
	гимн. № 25	лицей № 48	СОШ № 19	СОШ № 46	СОШ № 71	СОШ № 96
	гимн. № 33	лицей № 64	СОШ № 20	СОШ № 50	СОШ № 73	СОШ № 98
	гимн. № 36	лицей № 90	СОШ № 22	СОШ № 52	СОШ № 76	СОШ № 99
	гимн. № 40	СОШ № 1	СОШ № 29	СОШ № 53	СОШ № 78	СОШ № 101
	гимн. № 54	СОШ № 2	СОШ № 30	СОШ № 55	СОШ № 80	О(С)ОШ № 3
	гимн. № 69	СОШ № 5	СОШ № 31	СОШ № 57	СОШ № 83	Перспектива
	гимн. № 72	СОШ № 6	СОШ № 32	СОШ № 61	СОШ № 84	
	гимн. № 82	ООШ № 7	СОШ № 34	СОШ № 63	СОШ № 85	
	гимн. № 87	СОШ № 10	СОШ № 35	СОШ № 66	СОШ № 86	
	гимн. № 92	СОШ № 11-Ф	СОШ № 37	СОШ № 102	СОШ № 89	
99-98%	гимн. № 18	СОШ № 11	СОШ № 41	СОШ № 49	СОШ № 62	СОШ № 75
24 00	гимн. № 44	СОШ № 16	СОШ № 42	СОШ № 51	СОШ № 65	ООШ № 79
	гимн. № 88	СОШ № 24	СОШ № 43	СОШ № 58	СОШ № 70	ООШ № 81
	СОШ № 8	СОШ № 38	СОШ № 47	СОШ № 60	СОШ № 74	СОШ № 100
97-96%	СОШ № 77	СОШ № 95				

**Первые классы в отчёт не включаются

*** % выставленных итоговых оценок меньше 100% возможен даже в том случае, если все ученики имеют итоговые оценки, т.к. в школе могут быть обучающиеся, выбывшие из школы в течение учебного периода (до его окончания).

Процент заполненных тем уроков

100%	лицей № 4	СОШ № 20	СОШ № 63	СОШ № 74	Перспектива	
13 00	СОШ № 5	СОШ № 35	СОШ № 102	СОШ № 101		
	СОШ № 19	СОШ № 61	СОШ № 73	О(С)ОШ № 3		
99-95%	гимн. № 3	гимн. № 88	СОШ № 14	СОШ № 47	СОШ № 71	СОШ № 93
67 00	гимн. № 18	гимн. № 92	СОШ № 16	СОШ № 50	СОШ № 75	НОШ № 94
	гимн. № 23	лицей № 12	СОШ № 17	СОШ № 51	СОШ № 76	СОШ № 95
	гимн. № 25	лицей № 48	СОШ № 22	СОШ № 52	СОШ № 77	СОШ № 96
	гимн. № 36	лицей № 64	СОШ № 24	СОШ № 53	СОШ № 78	СОШ № 98
	гимн. № 40	лицей № 90	СОШ № 30	СОШ № 55	ООШ № 79	СОШ № 99
	гимн. № 44	СОШ № 1	СОШ № 31	СОШ № 57	ООШ № 81	СОШ № 100
	гимн. № 54	СОШ № 2	СОШ № 34	СОШ № 60	СОШ № 83	
	гимн. № 69	СОШ № 6	СОШ № 38	СОШ № 65	СОШ № 84	
	гимн. № 72	ООШ № 7	СОШ № 39	СОШ № 66	СОШ № 85	
	гимн. № 82	СОШ № 11	СОШ № 41	СОШ № 67	СОШ № 86	
	гимн. № 87	СОШ № 11-Ф	СОШ № 46	СОШ № 70	СОШ № 89	
94%-85%	гимн. № 33	СОШ № 32	СОШ № 43	СОШ № 58	СОШ № 80	
13 00	СОШ № 8	СОШ № 37	СОШ № 45	СОШ № 62		
	СОШ № 10	СОШ № 42	СОШ № 49	СОШ № 68		
Менее 85%	СОШ № 29					

Процент заполненного домашнего задания*

100%	СОШ № 6	СОШ № 20	СОШ № 63	ООШ № 79	Перспектива	
9 00	СОШ № 19	СОШ № 35	СОШ № 73	О(С)ОШ № 3		
99-95%	гимн. № 3	гимн. № 87	СОШ № 5	СОШ № 39	СОШ № 102	СОШ № 85
60 00	гимн. № 18	гимн. № 88	СОШ № 11-Ф	СОШ № 41	СОШ № 67	СОШ № 86
	гимн. № 23	гимн. № 92	СОШ № 16	СОШ № 47	СОШ № 70	СОШ № 89
	гимн. № 36	лицей № 4	СОШ № 17	СОШ № 50	СОШ № 71	СОШ № 93
	гимн. № 40	лицей № 12	СОШ № 22	СОШ № 51	СОШ № 74	НОШ № 94
	гимн. № 44	лицей № 48	СОШ № 24	СОШ № 53	СОШ № 75	СОШ № 96
	гимн. № 54	лицей № 64	СОШ № 30	СОШ № 55	СОШ № 76	СОШ № 98
	гимн. № 69	лицей № 90	СОШ № 31	СОШ № 57	СОШ № 77	СОШ № 99
	гимн. № 72	СОШ № 1	СОШ № 34	СОШ № 60	ООШ № 81	СОШ № 100
	гимн. № 82	СОШ № 2	СОШ № 38	СОШ № 65	СОШ № 84	СОШ № 101
94-90%	гимн. № 25	СОШ № 11	СОШ № 37	СОШ № 49	СОШ № 62	СОШ № 83
17 00	гимн. № 33	СОШ № 14	СОШ № 42	СОШ № 52	СОШ № 66	СОШ № 95
	ООШ № 7	СОШ № 32	СОШ № 45	СОШ № 58	СОШ № 78	
89-80%	СОШ № 8	СОШ № 43	СОШ № 61	СОШ № 80		
7 00	СОШ № 10	СОШ № 46	СОШ № 68			
Менее 80%	СОШ № 29					

*Первые классы в отчёт не включаются

3. Статистика посещений пользователями электронных журналов и дневников

Среднее кол-во обращений одного РОДИТЕЛЯ за период

15-10 обр.	гимн. № 44	лицей № 4	лицей № 90	СОШ № 60	СОШ № 99	
10 ОО	гимн. № 69	лицей № 48	СОШ № 20	СОШ № 89	СОШ № 101	
9-7 обр.	гимн. № 23	гимн. № 92	СОШ № 16	СОШ № 47	СОШ № 70	СОШ № 95
22 ОО	гимн. № 36	лицей № 64	СОШ № 31	СОШ № 51	СОШ № 71	СОШ № 98
	гимн. № 40	СОШ № 5	СОШ № 34	СОШ № 61	СОШ № 73	
	гимн. № 87	СОШ № 6	СОШ № 35	СОШ № 65	СОШ № 80	
6-5 обр.	гимн. № 3	гимн. № 72	СОШ № 11	СОШ № 50	СОШ № 76	
25 ОО	гимн. № 18	гимн. № 88	СОШ № 11-Ф	СОШ № 52	СОШ № 83	
	гимн. № 25	лицей № 12	СОШ № 37	СОШ № 55	СОШ № 93	
	гимн. № 33	ООШ № 7	СОШ № 42	СОШ № 63	НОШ № 94	
	гимн. № 54	СОШ № 10	СОШ № 46	СОШ № 74	Перспектива	
4-1 обр.	гимн. № 82	СОШ № 19	СОШ № 38	СОШ № 53	СОШ № 67	ООШ № 81
36 ОО	СОШ № 1	СОШ № 22	СОШ № 39	СОШ № 57	СОШ № 68	СОШ № 84
	СОШ № 2	СОШ № 24	СОШ № 41	СОШ № 58	СОШ № 75	СОШ № 85
	СОШ № 8	СОШ № 29	СОШ № 43	СОШ № 62	СОШ № 77	СОШ № 86
	СОШ № 14	СОШ № 30	СОШ № 45	СОШ № 66	СОШ № 78	СОШ № 96
	СОШ № 17	СОШ № 32	СОШ № 49	СОШ № 102	ООШ № 79	СОШ № 100
0,4 обр.	О(С)ОШ № 3*					

*Допустимо, так как в вечерней школе несовершеннолетних учащихся менее половины.

Среднее кол-во обращений одного УЧАЩЕГОСЯ за период

17-10 обр.	гимн. № 23	гимн. № 69	СОШ № 6	СОШ № 51	СОШ № 89	СОШ № 98
16 ОО	гимн. № 36	лицей № 64	СОШ № 11-Ф	СОШ № 102	СОШ № 95	
	гимн. № 40	СОШ № 1	СОШ № 35	СОШ № 71	СОШ № 96	
9-7 обр.	гимн. № 3	гимн. № 82	ООШ № 7	СОШ № 31	СОШ № 53	
19 ОО	гимн. № 18	гимн. № 87	СОШ № 10	СОШ № 45	СОШ № 65	
	гимн. № 33	гимн. № 92	СОШ № 11	СОШ № 46	СОШ № 101	
	гимн. № 54	лицей № 90	СОШ № 20	СОШ № 47		
6-5 обр.	гимн. № 25	лицей № 12	СОШ № 34	СОШ № 60	СОШ № 74	СОШ № 100
21 ОО	гимн. № 44	СОШ № 5	СОШ № 50	СОШ № 61	СОШ № 78	
	гимн. № 72	СОШ № 17	СОШ № 52	СОШ № 62	СОШ № 84	
	лицей № 4	СОШ № 30	СОШ № 55	СОШ № 68	СОШ № 93	
4-1 обр.	гимн. № 88	СОШ № 19	СОШ № 38	СОШ № 57	СОШ № 73	СОШ № 83
36 ОО	лицей № 48	СОШ № 22	СОШ № 39	СОШ № 58	СОШ № 75	СОШ № 85
	СОШ № 2	СОШ № 24	СОШ № 41	СОШ № 63	СОШ № 76	СОШ № 86
	СОШ № 8	СОШ № 29	СОШ № 42	СОШ № 66	СОШ № 77	НОШ № 94
	СОШ № 14	СОШ № 32	СОШ № 43	СОШ № 67	СОШ № 80	СОШ № 99
	СОШ № 16	СОШ № 37	СОШ № 49	СОШ № 70	ООШ № 81	Перспектива
0 обр.	ООШ № 79	О(С)ОШ № 3				

*Допустимо для начальной школы.

Среднее кол-во обращений одного УЧИТЕЛЯ за период

196-25 обр-ний 89 организаций

Менее 25 обр. СОШ № 2 СОШ № 8 СОШ № 22 СОШ № 29 ООШ № 79

4. Заполнение разделов СГО

Процент заполнения КАРТОЧКИ образовательной организации

100 % 94 организаций

Дополнительно в Карточке ОО проверялась корректность заполнения данных по лицензиям и аккредитациям.

Не обновлены данные:

по лицензиям СОШ № 11 СОШ № 102

по аккредитациям СОШ № 51

Организации, которые не обновили данные по лицензии или аккредитации, получают за заполнение карточки ОО 1 балл из 2-х возможных.

Процент заполнения раздела «Образование» в педагогическом портфолио

100%	гимн. № 23	гимн. № 88	СОШ № 6	СОШ № 35	СОШ № 63	СОШ № 95
39 ОО	гимн. № 33	гимн. № 92	ООШ № 7	СОШ № 47	СОШ № 73	СОШ № 101
	гимн. № 36	лицей № 4	СОШ № 19	СОШ № 49	ООШ № 79	О(С)ОШ № 3
	гимн. № 40	лицей № 12	СОШ № 20	СОШ № 53	ООШ № 81	Перспектива
	гимн. № 44	лицей № 48	СОШ № 29	СОШ № 55	СОШ № 84	
	гимн. № 54	лицей № 64	СОШ № 30	СОШ № 57	СОШ № 86	
	гимн. № 69	лицей № 90	СОШ № 34	СОШ № 62	НОШ № 94	
99-98%	гимн. № 3	СОШ № 5	СОШ № 41	СОШ № 68	СОШ № 80	СОШ № 100
26 ОО	гимн. № 18	СОШ № 11	СОШ № 42	СОШ № 70	СОШ № 83	
	гимн. № 72	СОШ № 11-Ф	СОШ № 58	СОШ № 74	СОШ № 85	
	гимн. № 82	СОШ № 32	СОШ № 66	СОШ № 75	СОШ № 93	
	гимн. № 87	СОШ № 37	СОШ № 67	СОШ № 77	СОШ № 96	
97-90 %	гимн. № 25	СОШ № 14	СОШ № 31	СОШ № 46	СОШ № 65	СОШ № 89
	СОШ № 1	СОШ № 16	СОШ № 38	СОШ № 50	СОШ № 102	СОШ № 98
	СОШ № 2	СОШ № 17	СОШ № 39	СОШ № 51	СОШ № 71	СОШ № 99
	СОШ № 8	СОШ № 22	СОШ № 43	СОШ № 60	СОШ № 76	
	СОШ № 10	СОШ № 24	СОШ № 45	СОШ № 61	СОШ № 78	
89-80 %	СОШ № 52					

Процент заполнения раздела «Повышение квалификации» в педагогическом портфолио

100 %	гимн. № 36	лицей № 12	СОШ № 35	СОШ № 57	ООШ № 79	НОШ № 94
99-95%	гимн. № 23	гимн. № 92	СОШ № 11-Ф	СОШ № 47	СОШ № 67	СОШ № 95
38 00	гимн. № 33	лицей № 4	СОШ № 17	СОШ № 53	СОШ № 76	СОШ № 101
	гимн. № 54	лицей № 48	СОШ № 19	СОШ № 55	СОШ № 80	О(С)ОШ № 3
	гимн. № 69	лицей № 90	СОШ № 20	СОШ № 62	ООШ № 81	
	гимн. № 82	СОШ № 5	СОШ № 30	СОШ № 63	СОШ № 84	
	гимн. № 87	СОШ № 6	СОШ № 37	СОШ № 65	СОШ № 85	
	гимн. № 88	ООШ № 7	СОШ № 42	СОШ № 66	СОШ № 86	
94-85 %	гимн. № 3	СОШ № 2	СОШ № 31	СОШ № 49	СОШ № 70	СОШ № 93
46 00	гимн. № 18	СОШ № 8	СОШ № 32	СОШ № 50	СОШ № 73	СОШ № 96
	гимн. № 25	СОШ № 10	СОШ № 34	СОШ № 51	СОШ № 74	СОШ № 98
	гимн. № 40	СОШ № 14	СОШ № 38	СОШ № 58	СОШ № 75	СОШ № 99
	гимн. № 44	СОШ № 16	СОШ № 39	СОШ № 60	СОШ № 77	СОШ № 100
	гимн. № 72	СОШ № 22	СОШ № 41	СОШ № 61	СОШ № 78	Перспектива
	лицей № 64	СОШ № 24	СОШ № 43	СОШ № 102	СОШ № 83	
	СОШ № 1	СОШ № 29	СОШ № 45	СОШ № 68	СОШ № 89	
84-75 %	СОШ № 11	СОШ № 46	СОШ № 52	СОШ № 71		

Процент заполнения сведений о сотрудниках*

100%	гимн. № 23	СОШ № 6	СОШ № 49	СОШ № 84	Перспектива	
13 00	гимн. № 36	ООШ № 7	СОШ № 53	НОШ № 94		
	лицей № 64	СОШ № 35	СОШ № 77	СОШ № 101		
99-98%	гимн. № 44	лицей № 90	СОШ № 11-Ф	СОШ № 73	СОШ № 93	
10 00	гимн. № 82	СОШ № 5	СОШ № 37	ООШ № 81	СОШ № 95	
97-95%	гимн. № 40	лицей № 48	СОШ № 34	СОШ № 63	СОШ № 100	
13 00	гимн. № 69	СОШ № 20	СОШ № 57	СОШ № 85		
	лицей № 12	СОШ № 30	СОШ № 60	СОШ № 89		
94-85 %	гимн. № 3	гимн. № 92	СОШ № 22	СОШ № 46	СОШ № 66	СОШ № 78
46 00	гимн. № 18	лицей № 4	СОШ № 24	СОШ № 47	СОШ № 102	ООШ № 79
	гимн. № 25	СОШ № 1	СОШ № 29	СОШ № 52	СОШ № 68	СОШ № 80
	гимн. № 33	СОШ № 2	СОШ № 31	СОШ № 55	СОШ № 70	СОШ № 83
	гимн. № 54	СОШ № 11	СОШ № 38	СОШ № 58	СОШ № 71	СОШ № 86
	гимн. № 72	СОШ № 14	СОШ № 39	СОШ № 61	СОШ № 74	О(С)ОШ № 3
	гимн. № 87	СОШ № 16	СОШ № 42	СОШ № 62	СОШ № 75	
	гимн. № 88	СОШ № 19	СОШ № 45	СОШ № 65	СОШ № 76	
менее 85 %	СОШ № 8	СОШ № 17	СОШ № 41	СОШ № 50	СОШ № 67	СОШ № 98
12 00	СОШ № 10	СОШ № 32	СОШ № 43	СОШ № 51	СОШ № 96	СОШ № 99

*Процент наполняемости может быть меньше 100%, если незаполненным остался только педагогический стаж по вспомогательному персоналу.

Процент заполнения сведений об учащихся

100-99 %	гимн. № 3	гимн. № 92	СОШ № 8	СОШ № 32	СОШ № 47	СОШ № 68
59 00	гимн. № 18	лицей № 4	СОШ № 11	СОШ № 34	СОШ № 49	СОШ № 73
	гимн. № 23	лицей № 12	СОШ № 11-Ф	СОШ № 35	СОШ № 52	ООШ № 79
	гимн. № 33	лицей № 48	СОШ № 16	СОШ № 37	СОШ № 53	ООШ № 81
	гимн. № 36	лицей № 64	СОШ № 17	СОШ № 38	СОШ № 58	СОШ № 85
	гимн. № 40	СОШ № 1	СОШ № 19	СОШ № 39	СОШ № 63	СОШ № 86
	гимн. № 44	СОШ № 2	СОШ № 20	СОШ № 41	СОШ № 65	НОШ № 94
	гимн. № 72	СОШ № 5	СОШ № 22	СОШ № 43	СОШ № 66	СОШ № 101
	гимн. № 82	СОШ № 6	СОШ № 24	СОШ № 45	СОШ № 102	Перспектива
	гимн. № 87	ООШ № 7	СОШ № 31	СОШ № 46	СОШ № 67	
98-95%	гимн. № 25	СОШ № 10	СОШ № 50	СОШ № 75	СОШ № 84	СОШ № 100
27 00	гимн. № 54	СОШ № 14	СОШ № 51	СОШ № 77	СОШ № 89	О(С)ОШ № 3
	гимн. № 69	СОШ № 29	СОШ № 55	СОШ № 78	СОШ № 93	
	гимн. № 88	СОШ № 30	СОШ № 57	СОШ № 80	СОШ № 95	
	лицей № 90	СОШ № 42	СОШ № 71	СОШ № 83	СОШ № 98	
94-85 %	СОШ № 60	СОШ № 62	СОШ № 74	СОШ № 96		
8 00	СОШ № 61	СОШ № 70	СОШ № 76	СОШ № 99		

Заполнение хранилища документов

100 %	гимн. № 3	гимн. № 87	ООШ № 7	СОШ № 47	СОШ № 62	СОШ № 89
40 00	гимн. № 18	гимн. № 88	СОШ № 11-Ф	СОШ № 49	СОШ № 67	НОШ № 94
	гимн. № 23	лицей № 4	СОШ № 16	СОШ № 50	СОШ № 75	СОШ № 95
	гимн. № 33	лицей № 12	СОШ № 24	СОШ № 52	ООШ № 81	СОШ № 101
	гимн. № 36	лицей № 64	СОШ № 35	СОШ № 53	СОШ № 84	Перспектива
	гимн. № 40	СОШ № 1	СОШ № 37	СОШ № 57	СОШ № 85	
	гимн. № 69	СОШ № 6	СОШ № 38	СОШ № 58	СОШ № 86	
99-50 %	гимн. № 25	СОШ № 5	СОШ № 32	СОШ № 55	СОШ № 73	СОШ № 96
50 00	гимн. № 44	СОШ № 8	СОШ № 34	СОШ № 60	СОШ № 74	СОШ № 98
	гимн. № 54	СОШ № 14	СОШ № 39	СОШ № 63	СОШ № 76	СОШ № 99
	гимн. № 72	СОШ № 17	СОШ № 41	СОШ № 65	СОШ № 77	СОШ № 100
	гимн. № 82	СОШ № 19	СОШ № 42	СОШ № 66	СОШ № 78	О(С)ОШ № 3
	гимн. № 92	СОШ № 20	СОШ № 43	СОШ № 102	ООШ № 79	
	лицей № 48	СОШ № 29	СОШ № 45	СОШ № 68	СОШ № 80	
	лицей № 90	СОШ № 30	СОШ № 46	СОШ № 70	СОШ № 83	
	СОШ № 2	СОШ № 31	СОШ № 51	СОШ № 71	СОШ № 93	
Менее 50 %	СОШ № 10	СОШ № 11	СОШ № 22	СОШ № 61		

Подробная информация о результатах мониторинга представлена в таблице «Мониторинг АИС СГО 03 февраля 2021».

Директор МКУ КМЦИКТ «Старт»



В.А. Дьяченко

Миклашевская В.В.
25-99-888