

## СПРАВКА

**по итогам мониторинга информационной наполненности электронных журналов и дневников общеобразовательных организаций МО г. Краснодар в АИС «Сетевой город. Образование» по состоянию на 11.01.2021г.**

**Отчётный период: 09.11.2020-10.01.2021г.**

Во исполнение приказа департамента образования администрации муниципального образования город Краснодар от 12.03.2014 г. № 138 «О внедрении и использовании автоматизированной информационной системы «Сетевой город. Образование» был проведён мониторинг информационной наполненности электронных журналов и дневников в АИС «Сетевой город. Образование».

### Процент информационной наполненности за период

100%	гимн. № 23	гимн. № 36	СОШ № 6	СОШ № 35		
96%	гимн. № 40	лицей № 4	СОШ № 53	СОШ № 101		
7 00	гимн. № 44	лицей № 12	НОШ № 94			
93%	гимн. № 3	гимн. № 33	ООШ № 7	СОШ № 37		
8 00	гимн. № 18	лицей № 64	СОШ № 20	Перспектива		
89%	гимн. № 54	лицей № 90	СОШ № 34	СОШ № 65	СОШ № 93	
14 00	гимн. № 72	СОШ № 11-Ф	СОШ № 47	СОШ № 84	СОШ № 95	
	гимн. № 82	СОШ № 31	СОШ № 55	СОШ № 89		
85%	гимн. № 25	лицей № 48	СОШ № 5	СОШ № 45	СОШ № 63	СОШ № 73
12 00	гимн. № 92	СОШ № 1	СОШ № 16	СОШ № 62	СОШ № 71	СОШ № 98
81%	гимн. № 69	СОШ № 11	СОШ № 43	СОШ № 52	СОШ № 78	
15 00	гимн. № 87	СОШ № 24	СОШ № 46	СОШ № 57	СОШ № 100	
	СОШ № 10	СОШ № 30	СОШ № 49	СОШ № 102	О(С)ОШ № 3	
78%	гимн. № 88	СОШ № 32	СОШ № 50	СОШ № 68	СОШ № 80	
20 00	СОШ № 2	СОШ № 39	СОШ № 51	СОШ № 70	ООШ № 81	
	СОШ № 17	СОШ № 41	СОШ № 58	СОШ № 75	СОШ № 83	
	СОШ № 29	СОШ № 42	СОШ № 60	ООШ № 79	СОШ № 96	
74%	СОШ № 19	СОШ № 61	СОШ № 67	СОШ № 76		
8 00	СОШ № 38	СОШ № 66	СОШ № 74	СОШ № 99		
70%	СОШ № 8	СОШ № 14	СОШ № 22	СОШ № 77	СОШ № 85	СОШ № 86

**Динамика информационной наполненности  
электронных журналов и дневников в АИС СГО  
по каждой общеобразовательной организации  
в течение текущего учебного года**



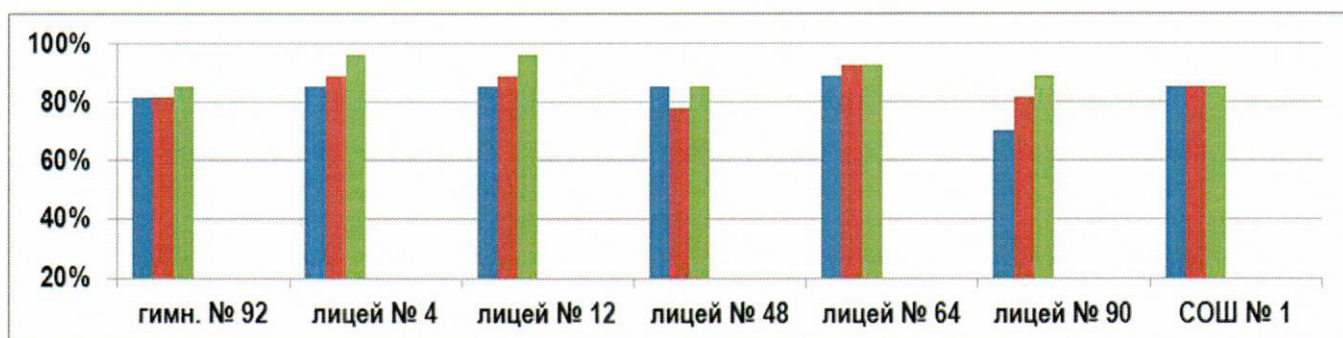
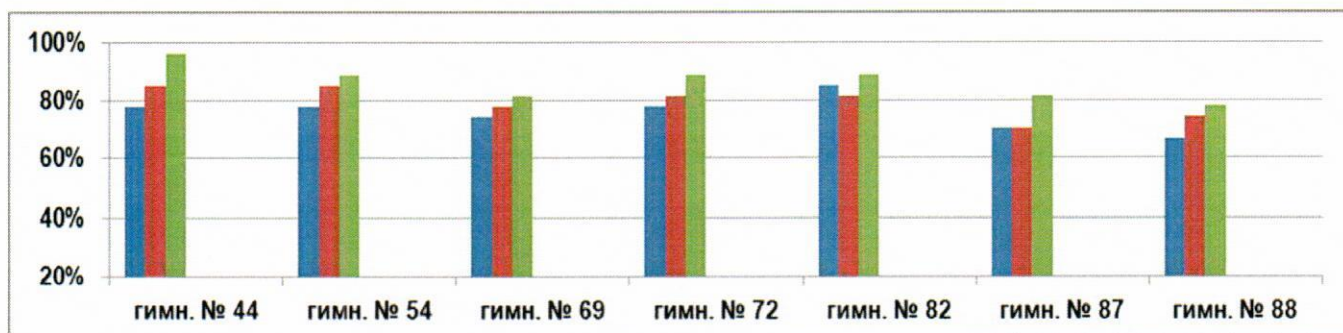
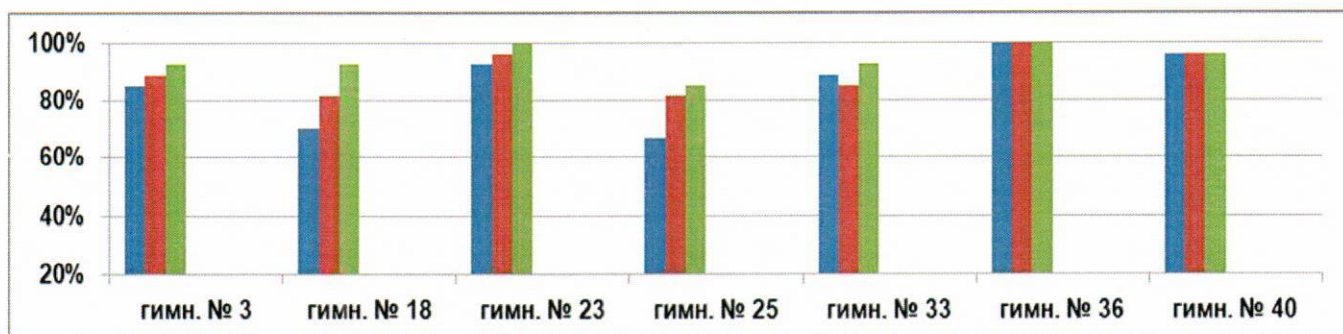
(отчетный период: 01.09.2020-02.11.2020 по состоянию на 03.11.2020)

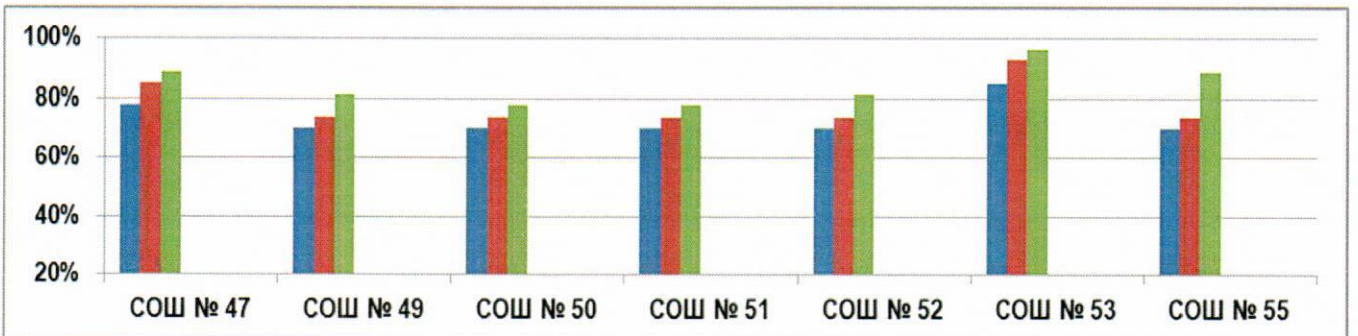
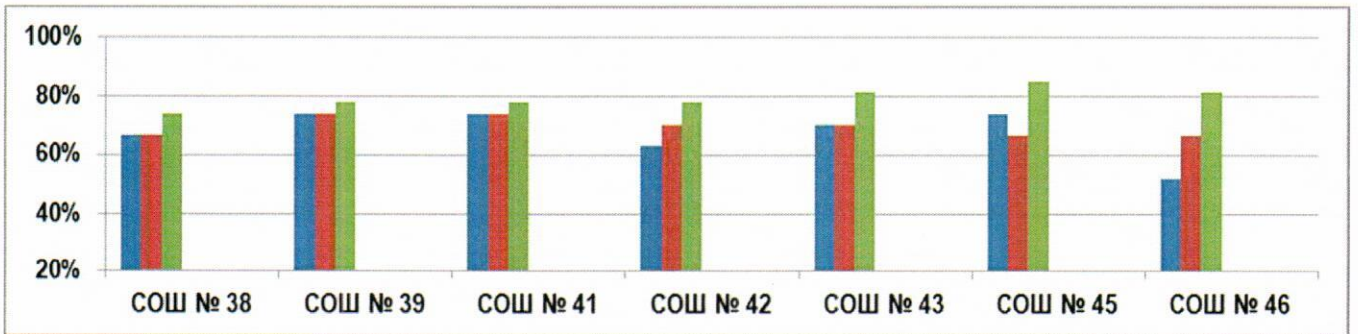
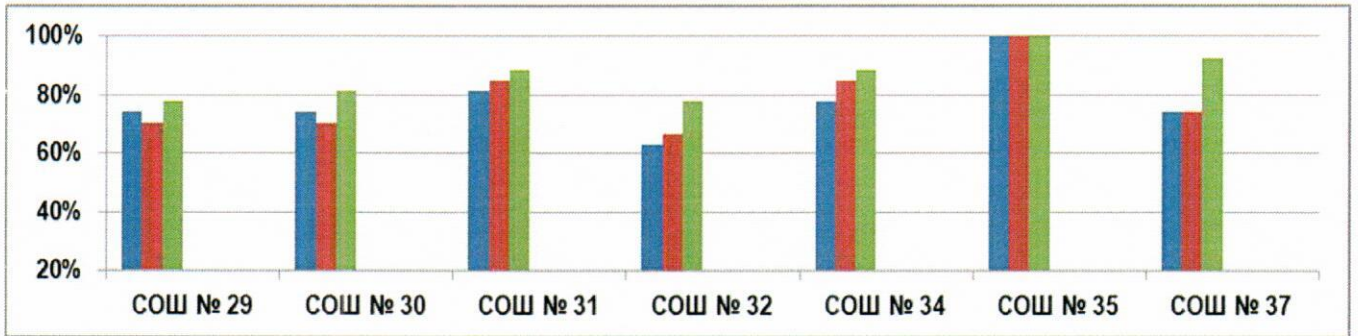
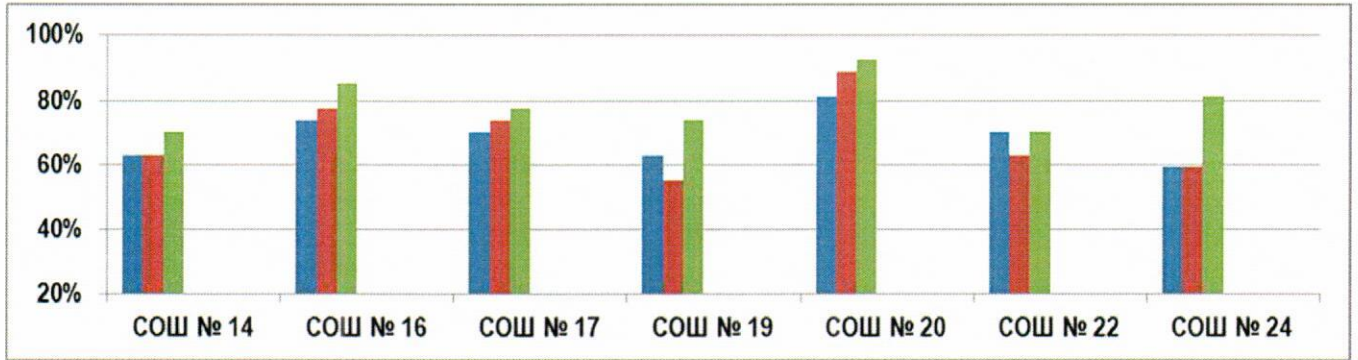
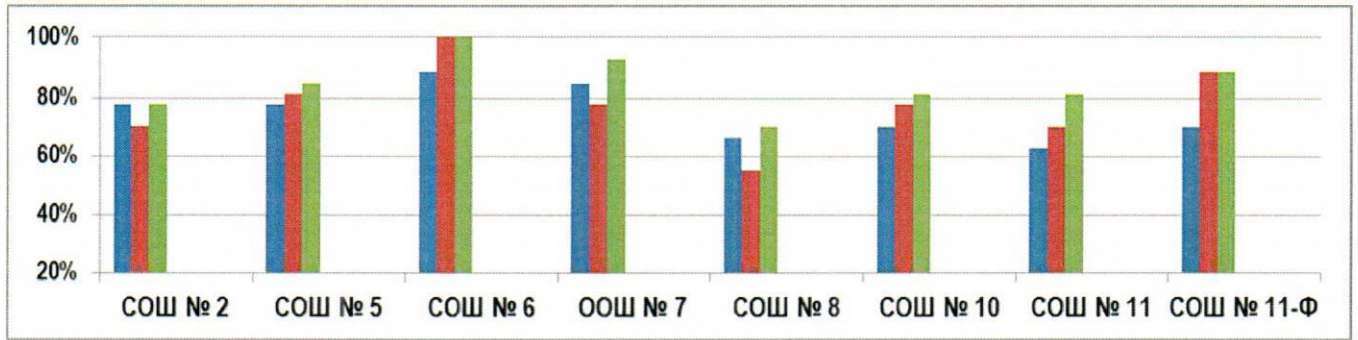
(отчетный период: 01.11.2020-30.11.2020 по состоянию на 02.12.2020)

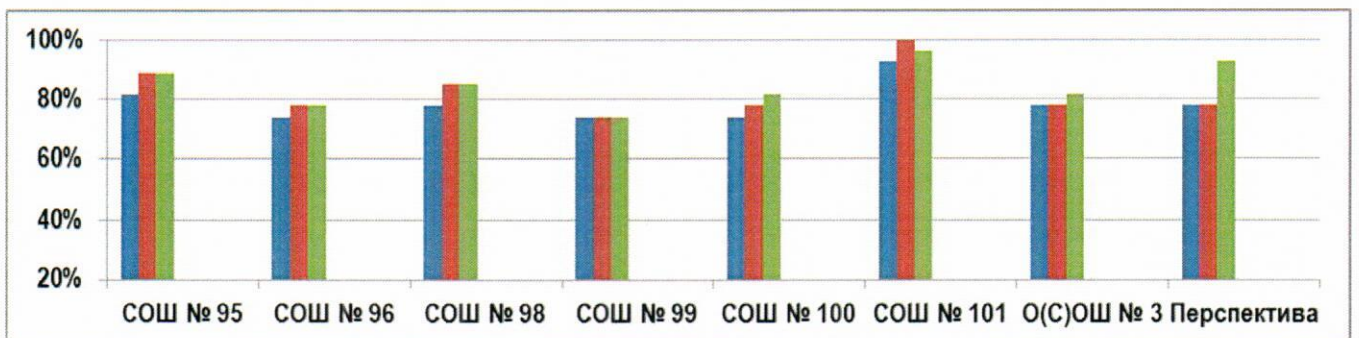
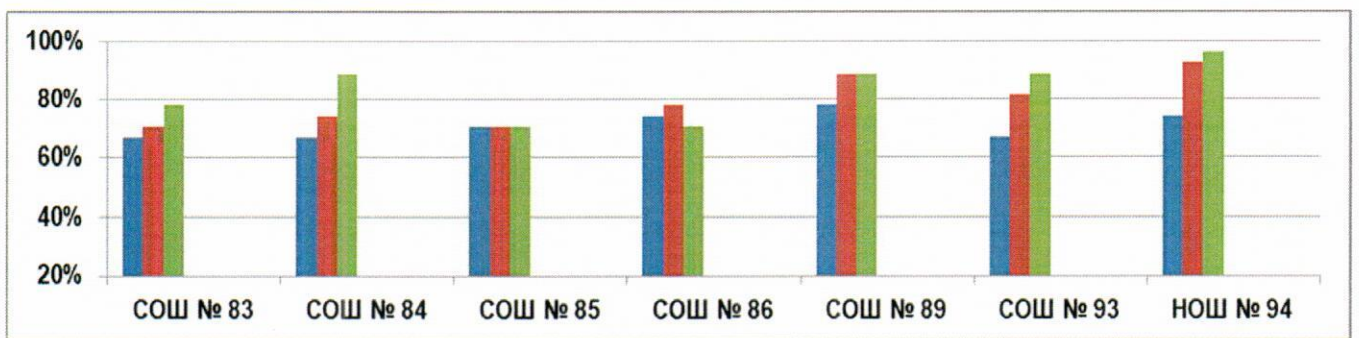
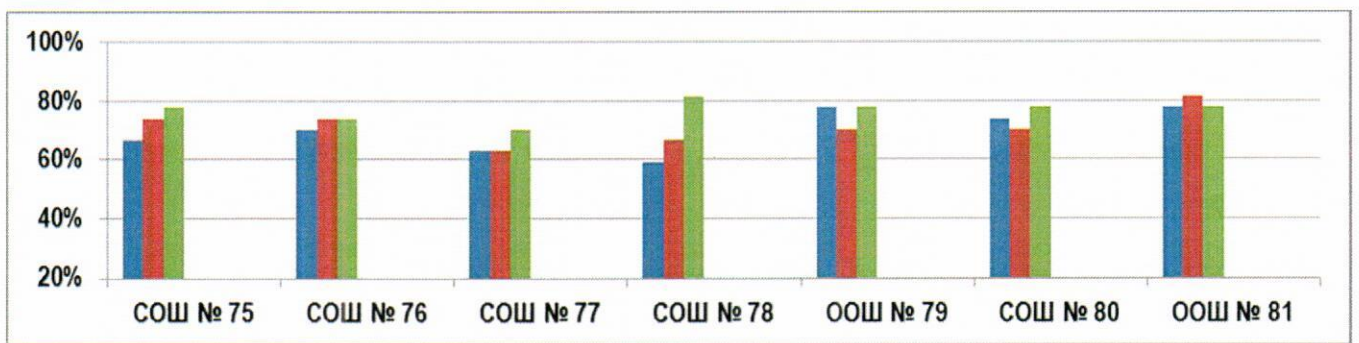
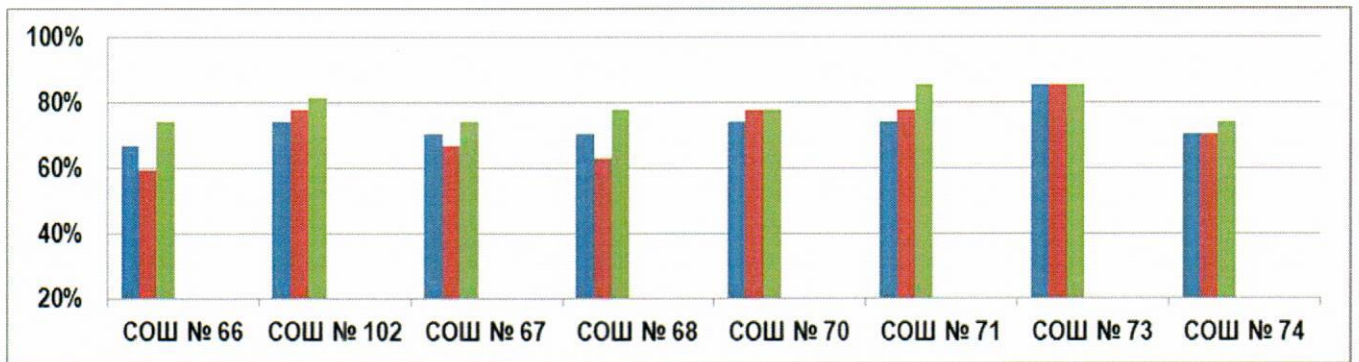
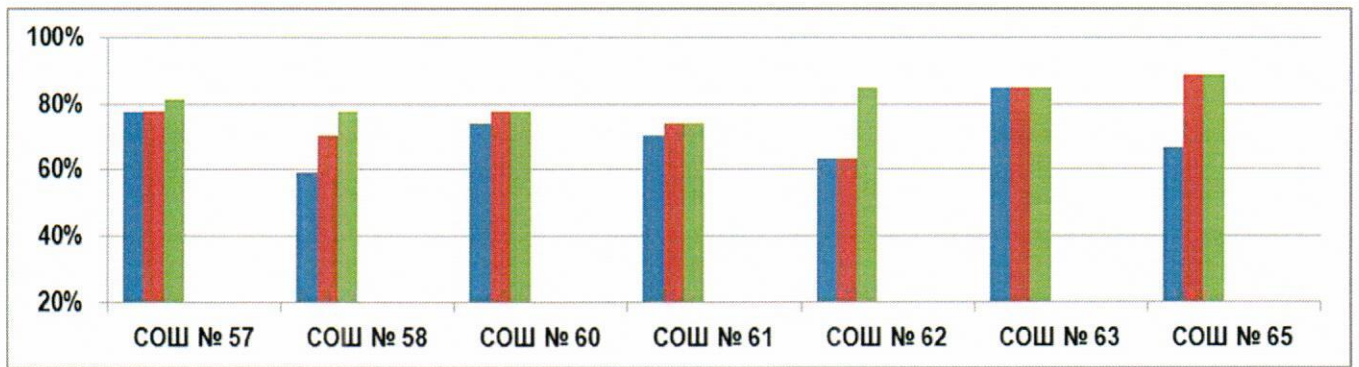
(отчетный период: 09.11.2020-10.01.2021 по состоянию на 11.01.2021)

\*Подробная информация по каждому мониторингу за указанный период размещена на официальном сайте КМЦИКТ «Старт» в открытом доступе в разделе *Проекты/ АИС «Сетевой город. Образование»/ Общеобразовательные организации/ Мониторинги.*

Организации в диаграмме расположены в порядке согласно их наименованию и номеру.







**Подробный анализ  
информационной наполненности АИС СГО  
за период: 09.11.2020-10.01.2021г.  
по состоянию на 11.01.2021г.**

**Ключевые показатели  
информационной наполненности АИС СГО**

1. Актуальность информации об образовательной организации, педагогическом коллективе, обучающихся, их родителях, а также содержании образовательного процесса

<b>Кол-во учителей</b>	<b>Соответствие</b> данным ОО-1 (с учётом допустимой разницы): 94 организации
	<b>Несоответствие</b> данным: ---
<b>Кол-во учащихся</b>	<b>Соответствие</b> данным ОО-1 (с учётом допустимой разницы): 94 организации
	<b>Несоответствие</b> данным: ---
<b>Кол-во классов</b>	<b>Соответствие</b> данным ОО-1 (с учётом допустимой разницы): 94 организации
	<b>Несоответствие</b> данным: ---
<b>Кол-во КТП</b>	<b>Нормативная наполненность:</b> 94 организации
	<b>Наполненность ниже нормативной:</b> ---

**Процент учащихся, у которых введён хотя бы один родитель**

<b>100%</b>	гимн. № 18	лицей № 4	СОШ № 29	СОШ № 46	СОШ № 102	НОШ № 94
<b>61 ОО</b>	гимн. № 23	лицей № 12	СОШ № 30	СОШ № 47	СОШ № 68	СОШ № 96
	гимн. № 33	лицей № 48	СОШ № 31	СОШ № 49	СОШ № 70	СОШ № 98
	гимн. № 36	лицей № 64	СОШ № 32	СОШ № 50	СОШ № 73	СОШ № 99
	гимн. № 40	лицей № 90	СОШ № 34	СОШ № 51	СОШ № 75	СОШ № 101
	гимн. № 44	СОШ № 2	СОШ № 35	СОШ № 52	СОШ № 76	Перспектива
	гимн. № 69	СОШ № 5	СОШ № 37	СОШ № 53	ООШ № 79	
	гимн. № 72	СОШ № 6	СОШ № 39	СОШ № 61	ООШ № 81	
	гимн. № 82	ООШ № 7	СОШ № 41	СОШ № 62	СОШ № 84	
	гимн. № 88	СОШ № 19	СОШ № 42	СОШ № 63	СОШ № 89	
	гимн. № 92	СОШ № 20	СОШ № 45	СОШ № 66	СОШ № 93	

<b>99-95%</b>	гимн. № 3	СОШ № 10	СОШ № 22	СОШ № 58	СОШ № 78	СОШ № 100
<b>31 ОО</b>	гимн. № 25	СОШ № 11	СОШ № 24	СОШ № 60	СОШ № 80	
	гимн. № 54	СОШ № 11-Ф	СОШ № 38	СОШ № 65	СОШ № 83	
	гимн. № 87	СОШ № 14	СОШ № 43	СОШ № 67	СОШ № 85	
	СОШ № 1	СОШ № 16	СОШ № 55	СОШ № 71	СОШ № 86	
	СОШ № 8	СОШ № 17	СОШ № 57	СОШ № 77	СОШ № 95	
<b>94-85%</b>	СОШ № 74					
<b>Менее 85%</b>	О(С)ОШ № 3*					

\*Показатель 75 % допустим, т.к. в вечерней школе совершеннолетних обучающихся более 50%.

## 2. Актуальность информации о ходе, результатах текущего контроля успеваемости, промежуточной аттестации обучающихся и посещаемости уроков

**Кол-во  
текущих оценок**

**Нормативная наполненность:**

94 организации

**Несоответствие данным:**

---

### Процент выставленных итоговых оценок\*\*

<b>100%</b>	гимн. № 18	лицей № 48	СОШ № 17	СОШ № 39	СОШ № 65	СОШ № 85
<b>65 ОО</b>	гимн. № 23	лицей № 64	СОШ № 19	СОШ № 45	СОШ № 66	СОШ № 89
	гимн. № 25	лицей № 90	СОШ № 20	СОШ № 46	СОШ № 102	СОШ № 93
	гимн. № 33	СОШ № 1	СОШ № 22	СОШ № 50	СОШ № 67	НОШ № 94
	гимн. № 36	СОШ № 2	СОШ № 29	СОШ № 52	СОШ № 68	СОШ № 96
	гимн. № 40	СОШ № 5	СОШ № 30	СОШ № 53	СОШ № 70	СОШ № 98
	гимн. № 54	СОШ № 6	СОШ № 31	СОШ № 55	СОШ № 71	СОШ № 99
	гимн. № 69	ООШ № 7	СОШ № 32	СОШ № 57	СОШ № 76	СОШ № 101
	гимн. № 82	СОШ № 10	СОШ № 34	СОШ № 60	СОШ № 78	О(С)ОШ № 3
	лицей № 4	СОШ № 14	СОШ № 35	СОШ № 61	СОШ № 80	Перспектива
	лицей № 12	СОШ № 16	СОШ № 37	СОШ № 63	СОШ № 83	
<b>99-98%</b>	гимн. № 3	СОШ № 8	СОШ № 38	СОШ № 49	СОШ № 73	ООШ № 81
<b>23 ОО</b>	гимн. № 44	СОШ № 11	СОШ № 41	СОШ № 51	СОШ № 74	СОШ № 84
	гимн. № 72	СОШ № 11-Ф	СОШ № 42	СОШ № 58	СОШ № 75	СОШ № 100
	гимн. № 88	СОШ № 24	СОШ № 43	СОШ № 62	ООШ № 79	
<b>97-96%</b>	СОШ № 47	СОШ № 77	СОШ № 86	СОШ № 95		
<b>95-90%</b>	гимн. № 87	гимн. № 92				

\*\*Первые классы в отчёт не включаются

\*\*\* % выставленных итоговых оценок меньше 100% возможен даже в том случае, если все ученики имеют итоговые оценки, т.к. в школе могут быть обучающиеся, выбывшие из школы в течение учебного периода (до его окончания).

## Процент заполненных тем уроков

<b>100%</b>	гимн. № 3	лицей № 4	СОШ № 22	СОШ № 50	СОШ № 67	СОШ № 89	
<b>80 00</b>	гимн. № 18	лицей № 12	СОШ № 29	СОШ № 51	СОШ № 68	СОШ № 93	
	гимн. № 23	лицей № 64	СОШ № 30	СОШ № 52	СОШ № 70	НОШ № 94	
	гимн. № 25	лицей № 90	СОШ № 31	СОШ № 53	СОШ № 71	СОШ № 95	
	гимн. № 33	СОШ № 1	СОШ № 32	СОШ № 55	СОШ № 73	СОШ № 96	
	гимн. № 36	СОШ № 5	СОШ № 34	СОШ № 57	СОШ № 74	СОШ № 98	
	гимн. № 40	СОШ № 6	СОШ № 35	СОШ № 58	СОШ № 75	СОШ № 100	
	гимн. № 44	ООШ № 7	СОШ № 37	СОШ № 60	СОШ № 76	СОШ № 101	
	гимн. № 54	СОШ № 10	СОШ № 38	СОШ № 61	СОШ № 77	О(С)ОШ № 3	
	гимн. № 72	СОШ № 14	СОШ № 39	СОШ № 62	СОШ № 78	Перспектива	
	гимн. № 82	СОШ № 16	СОШ № 41	СОШ № 63	ООШ № 81		
	гимн. № 87	СОШ № 17	СОШ № 45	СОШ № 65	СОШ № 83		
	гимн. № 88	СОШ № 19	СОШ № 46	СОШ № 66	СОШ № 85		
	гимн. № 92	СОШ № 20	СОШ № 47	СОШ № 102	СОШ № 86		
	<b>99-95%</b>	гимн. № 69	СОШ № 8	СОШ № 24	СОШ № 49	СОШ № 84	
		<b>14 00</b>	лицей № 48	СОШ № 11	СОШ № 42	ООШ № 79	СОШ № 99
СОШ № 2			СОШ № 11-Ф	СОШ № 43	СОШ № 80		

## Процент заполненного домашнего задания\*

<b>100%</b>	гимн. № 3	лицей № 12	СОШ № 29	СОШ № 50	СОШ № 67	СОШ № 84	
<b>78 00</b>	гимн. № 18	лицей № 64	СОШ № 30	СОШ № 51	СОШ № 68	СОШ № 85	
	гимн. № 23	лицей № 90	СОШ № 31	СОШ № 52	СОШ № 70	СОШ № 86	
	гимн. № 25	СОШ № 1	СОШ № 32	СОШ № 53	СОШ № 71	СОШ № 89	
	гимн. № 33	СОШ № 2	СОШ № 34	СОШ № 55	СОШ № 73	НОШ № 94	
	гимн. № 36	СОШ № 5	СОШ № 35	СОШ № 57	СОШ № 74	СОШ № 95	
	гимн. № 40	СОШ № 6	СОШ № 37	СОШ № 58	СОШ № 75	СОШ № 96	
	гимн. № 44	ООШ № 7	СОШ № 38	СОШ № 60	СОШ № 76	СОШ № 98	
	гимн. № 54	СОШ № 14	СОШ № 39	СОШ № 62	СОШ № 77	СОШ № 99	
	гимн. № 72	СОШ № 16	СОШ № 41	СОШ № 63	СОШ № 78	СОШ № 100	
	гимн. № 82	СОШ № 19	СОШ № 45	СОШ № 65	ООШ № 79	СОШ № 101	
	гимн. № 87	СОШ № 20	СОШ № 46	СОШ № 66	ООШ № 81	О(С)ОШ № 3	
	гимн. № 92	СОШ № 22	СОШ № 47	СОШ № 102	СОШ № 83	Перспектива	
	<b>99-95%</b>	гимн. № 69	лицей № 48	СОШ № 17	СОШ № 43	СОШ № 80	
		<b>14 00</b>	гимн. № 88	СОШ № 10	СОШ № 24	СОШ № 49	СОШ № 93
	лицей № 4		СОШ № 11-Ф	СОШ № 42	СОШ № 61		
<b>94-90%</b>	СОШ № 8	СОШ № 11					

\*Первые классы в отчёт не включаются

### 3. Статистика посещений пользователями электронных журналов и дневников

#### Среднее кол-во обращений одного РОДИТЕЛЯ за период

<b>43-15 обр. 53 ОО</b>	гимн. № 3	гимн. № 69	лицей № 90	СОШ № 34	СОШ № 55	СОШ № 80
	гимн. № 18	гимн. № 72	СОШ № 5	СОШ № 35	СОШ № 60	СОШ № 83
	гимн. № 23	гимн. № 87	СОШ № 6	СОШ № 37	СОШ № 61	СОШ № 89
	гимн. № 25	гимн. № 88	СОШ № 10	СОШ № 42	СОШ № 63	СОШ № 93
	гимн. № 33	гимн. № 92	СОШ № 11	СОШ № 43	СОШ № 65	СОШ № 95
	гимн. № 36	лицей № 4	СОШ № 11-Ф	СОШ № 47	СОШ № 70	СОШ № 98
	гимн. № 40	лицей № 12	СОШ № 16	СОШ № 50	СОШ № 71	СОШ № 99
	гимн. № 44	лицей № 48	СОШ № 20	СОШ № 51	СОШ № 73	СОШ № 101
	гимн. № 54	лицей № 64	СОШ № 31	СОШ № 52	СОШ № 74	
<b>14-10 обр. 23 ОО</b>	гимн. № 82	СОШ № 24	СОШ № 45	СОШ № 58	СОШ № 76	СОШ № 96
	СОШ № 2	СОШ № 32	СОШ № 46	СОШ № 62	СОШ № 78	СОШ № 100
	ООШ № 7	СОШ № 39	СОШ № 53	СОШ № 102	СОШ № 84	Перспектива
	СОШ № 17	СОШ № 41	СОШ № 57	СОШ № 75	НОШ № 94	
<b>9-5 обр. 13 ОО</b>	СОШ № 1	СОШ № 19	СОШ № 49	СОШ № 68	СОШ № 86	
	СОШ № 8	СОШ № 30	СОШ № 66	СОШ № 77		
	СОШ № 14	СОШ № 38	СОШ № 67	ООШ № 81		
<b>4-1 обр.</b>	СОШ № 22	СОШ № 29	ООШ № 79	СОШ № 85		
<b>0,4 обр.</b>	О(С)ОШ № 3*					

\*Допустимо, так как в вечерней школе несовершеннолетних учащихся менее половины.

#### Среднее кол-во обращений одного УЧАЩЕГОСЯ за период

<b>50-19 обр. 46 ОО</b>	гимн. № 3	гимн. № 54	лицей № 64	СОШ № 20	СОШ № 51	СОШ № 89
	гимн. № 18	гимн. № 69	лицей № 90	СОШ № 30	СОШ № 53	СОШ № 93
	гимн. № 23	гимн. № 72	СОШ № 1	СОШ № 31	СОШ № 55	СОШ № 95
	гимн. № 25	гимн. № 82	СОШ № 6	СОШ № 34	СОШ № 62	СОШ № 96
	гимн. № 33	гимн. № 87	ООШ № 7	СОШ № 35	СОШ № 65	СОШ № 98
	гимн. № 36	гимн. № 92	СОШ № 10	СОШ № 45	СОШ № 102	СОШ № 101
	гимн. № 40	лицей № 4	СОШ № 11	СОШ № 46	СОШ № 71	
	гимн. № 44	лицей № 12	СОШ № 11-Ф	СОШ № 47	СОШ № 78	
<b>18-15 обр. 7 ОО</b>	СОШ № 5	СОШ № 52	СОШ № 68	СОШ № 100		
	СОШ № 17	СОШ № 66	СОШ № 84			
<b>14-10 обр. 21 ОО</b>	гимн. № 88	СОШ № 19	СОШ № 41	СОШ № 60	СОШ № 74	СОШ № 99
	лицей № 48	СОШ № 22	СОШ № 49	СОШ № 61	СОШ № 77	
	СОШ № 2	СОШ № 24	СОШ № 50	СОШ № 67	СОШ № 83	
	СОШ № 16	СОШ № 38	СОШ № 57	СОШ № 70	СОШ № 85	
<b>9-1 обр. 20 ОО</b>	СОШ № 8	СОШ № 37	СОШ № 58	СОШ № 76	СОШ № 86	
	СОШ № 14	СОШ № 39	СОШ № 63	ООШ № 79	НОШ № 94*	
	СОШ № 29	СОШ № 42	СОШ № 73	СОШ № 80	О(С)ОШ № 3	
	СОШ № 32	СОШ № 43	СОШ № 75	ООШ № 81	Перспектива*	

\*Допустимо для начальной школы.



## Среднее кол-во обращений одного УЧИТЕЛЯ за период

196-30 обр-ний	94 организации
Менее 30 обр.	---

## 4. Заполнение разделов СГО

### Процент заполнения КАРТОЧКИ образовательной организации

100 %	93 организаций
93,75 %	СОШ № 52

Дополнительно в Карточке ОО проверялась корректность заполнения данных по аккредитациям.

Не обновлены данные:

по аккредитациям	гимн. № 33	СОШ № 51	СОШ № 66
------------------	------------	----------	----------

Организации, которые не обновили данные по аккредитациям, получили за заполнение карточки ОО 1 балл из 2-х возможных.

### Процент заполнения раздела «Образование» в педагогическом портфолио

<b>100%</b> <b>37 ОО</b>	гимн. № 23	гимн. № 92	ООШ № 7	СОШ № 49	ООШ № 79	О(С)ОШ № 3 Перспектива
	гимн. № 33	лицей № 4	СОШ № 20	СОШ № 53	СОШ № 84	
	гимн. № 36	лицей № 12	СОШ № 29	СОШ № 55	СОШ № 86	
	гимн. № 40	лицей № 48	СОШ № 30	СОШ № 57	СОШ № 93	
	гимн. № 44	лицей № 64	СОШ № 35	СОШ № 62	НОШ № 94	
	гимн. № 54	лицей № 90	СОШ № 37	СОШ № 63	СОШ № 95	
	гимн. № 82	СОШ № 6	СОШ № 47	СОШ № 73	СОШ № 101	
<b>99-98%</b> <b>19 ОО</b>	гимн. № 3	гимн. № 87	СОШ № 32	СОШ № 66	ООШ № 81	
	гимн. № 18	СОШ № 5	СОШ № 34	СОШ № 67	СОШ № 85	
	гимн. № 69	СОШ № 11-Ф	СОШ № 42	СОШ № 77	СОШ № 100	
	гимн. № 72	СОШ № 19	СОШ № 50	СОШ № 80		
<b>97-90 %</b> <b>36 ОО</b>	гимн. № 25	СОШ № 11	СОШ № 31	СОШ № 46	СОШ № 102	СОШ № 78
	гимн. № 88	СОШ № 14	СОШ № 38	СОШ № 51	СОШ № 68	СОШ № 83
	СОШ № 1	СОШ № 16	СОШ № 39	СОШ № 58	СОШ № 71	СОШ № 89
	СОШ № 2	СОШ № 17	СОШ № 41	СОШ № 60	СОШ № 74	СОШ № 96
	СОШ № 8	СОШ № 22	СОШ № 43	СОШ № 61	СОШ № 75	СОШ № 98
	СОШ № 10	СОШ № 24	СОШ № 45	СОШ № 65	СОШ № 76	СОШ № 99
<b>89-80 %</b>	СОШ № 52	СОШ № 70				

## Процент заполнения раздела «Повышение квалификации» в педагогическом портфолио

<b>100 %</b>	гимн. № 36	СОШ № 37	ООШ № 79	СОШ № 101		
<b>7 ОО</b>	СОШ № 35	СОШ № 57	НОШ № 94			
<b>99-95%</b>	гимн. № 23	гимн. № 92	ООШ № 7	СОШ № 39	СОШ № 62	СОШ № 86
<b>38 ОО</b>	гимн. № 33	лицей № 4	СОШ № 11-Ф	СОШ № 42	СОШ № 63	СОШ № 95
	гимн. № 44	лицей № 12	СОШ № 17	СОШ № 45	СОШ № 66	О(С)ОШ № 3
	гимн. № 54	лицей № 48	СОШ № 19	СОШ № 47	СОШ № 76	
	гимн. № 69	лицей № 90	СОШ № 20	СОШ № 53	СОШ № 80	
	гимн. № 82	СОШ № 5	СОШ № 30	СОШ № 55	СОШ № 84	
	гимн. № 87	СОШ № 6	СОШ № 34	СОШ № 60	СОШ № 85	
<b>94-85 %</b>	гимн. № 3	СОШ № 2	СОШ № 32	СОШ № 61	СОШ № 77	СОШ № 99
<b>43 ОО</b>	гимн. № 18	СОШ № 10	СОШ № 38	СОШ № 65	СОШ № 78	СОШ № 100
	гимн. № 25	СОШ № 14	СОШ № 41	СОШ № 102	ООШ № 81	Перспектива
	гимн. № 40	СОШ № 16	СОШ № 43	СОШ № 67	СОШ № 83	
	гимн. № 72	СОШ № 22	СОШ № 49	СОШ № 68	СОШ № 89	
	гимн. № 88	СОШ № 24	СОШ № 50	СОШ № 70	СОШ № 93	
	лицей № 64	СОШ № 29	СОШ № 51	СОШ № 73	СОШ № 96	
	СОШ № 1	СОШ № 31	СОШ № 58	СОШ № 75	СОШ № 98	
<b>84-75 %</b>	СОШ № 8	СОШ № 11	СОШ № 46	СОШ № 52	СОШ № 71	СОШ № 74

## Процент заполнения сведений о сотрудниках\*

<b>100%</b>	гимн. № 23	гимн. № 44	СОШ № 35	СОШ № 53	СОШ № 84	СОШ № 101
<b>12 ОО</b>	гимн. № 36	СОШ № 6	СОШ № 37	СОШ № 77	НОШ № 94	Перспектива
<b>99-98%</b>	гимн. № 82	ООШ № 7	СОШ № 11-Ф	СОШ № 73	СОШ № 93	СОШ № 95
<b>97-95%</b>	гимн. № 40	лицей № 90	СОШ № 45	СОШ № 63	СОШ № 89	
<b>14 ОО</b>	лицей № 12	СОШ № 20	СОШ № 57	ООШ № 81	СОШ № 100	
	лицей № 48	СОШ № 30	СОШ № 60	СОШ № 85		
<b>94-85 %</b>	гимн. № 3	гимн. № 87	СОШ № 14	СОШ № 39	СОШ № 58	СОШ № 75
<b>42 ОО</b>	гимн. № 18	гимн. № 88	СОШ № 16	СОШ № 42	СОШ № 61	СОШ № 76
	гимн. № 25	гимн. № 92	СОШ № 24	СОШ № 46	СОШ № 62	ООШ № 79
	гимн. № 33	лицей № 4	СОШ № 29	СОШ № 47	СОШ № 65	СОШ № 80
	гимн. № 54	лицей № 64	СОШ № 31	СОШ № 49	СОШ № 66	СОШ № 83
	гимн. № 69	СОШ № 1	СОШ № 34	СОШ № 52	СОШ № 68	СОШ № 86
	гимн. № 72	СОШ № 2	СОШ № 38	СОШ № 55	СОШ № 71	О(С)ОШ № 3
<b>менее 85 %</b>	СОШ № 5	СОШ № 17	СОШ № 41	СОШ № 102	СОШ № 78	
<b>20 ОО</b>	СОШ № 8	СОШ № 19	СОШ № 43	СОШ № 67	СОШ № 96	
	СОШ № 10	СОШ № 22	СОШ № 50	СОШ № 70	СОШ № 98	
	СОШ № 11	СОШ № 32	СОШ № 51	СОШ № 74	СОШ № 99	

\*Процент наполняемости может быть меньше 100%, если незаполненным остался только педагогический стаж по вспомогательному персоналу.

## Процент заполнения сведений об учащихся

<b>100-99 %</b>	гимн. № 3	гимн. № 92	ООШ № 7	СОШ № 32	СОШ № 49	СОШ № 73
<b>52 00</b>	гимн. № 18	лицей № 4	СОШ № 11-Ф	СОШ № 34	СОШ № 52	ООШ № 79
	гимн. № 23	лицей № 12	СОШ № 16	СОШ № 35	СОШ № 53	ООШ № 81
	гимн. № 33	лицей № 48	СОШ № 19	СОШ № 37	СОШ № 63	НОШ № 94
	гимн. № 36	лицей № 64	СОШ № 20	СОШ № 38	СОШ № 65	СОШ № 100
	гимн. № 40	СОШ № 1	СОШ № 22	СОШ № 39	СОШ № 66	О(С)ОШ № 3
	гимн. № 44	СОШ № 2	СОШ № 24	СОШ № 41	СОШ № 102	Перспектива
	гимн. № 72	СОШ № 5	СОШ № 29	СОШ № 43	СОШ № 67	
	гимн. № 82	СОШ № 6	СОШ № 31	СОШ № 45	СОШ № 68	
<b>98-95%</b>	гимн. № 25	СОШ № 8	СОШ № 47	СОШ № 71	СОШ № 84	СОШ № 98
<b>32 00</b>	гимн. № 54	СОШ № 10	СОШ № 50	СОШ № 75	СОШ № 85	СОШ № 101
	гимн. № 69	СОШ № 14	СОШ № 51	СОШ № 77	СОШ № 86	
	гимн. № 87	СОШ № 30	СОШ № 55	СОШ № 78	СОШ № 89	
	гимн. № 88	СОШ № 42	СОШ № 57	СОШ № 80	СОШ № 93	
	лицей № 90	СОШ № 46	СОШ № 58	СОШ № 83	СОШ № 95	
<b>94-85 %</b>	СОШ № 11	СОШ № 60	СОШ № 62	СОШ № 74	СОШ № 96	
<b>10 00</b>	СОШ № 17	СОШ № 61	СОШ № 70	СОШ № 76	СОШ № 99	

### Заполнение хранилища документов

<b>9 разделов</b>	гимн. № 3	гимн. № 40	СОШ № 6	СОШ № 37	СОШ № 57	СОШ № 89
<b>28 00</b>	гимн. № 18	гимн. № 87	ООШ № 7	СОШ № 47	СОШ № 58	СОШ № 95
	гимн. № 23	лицей № 4	СОШ № 16	СОШ № 49	СОШ № 75	СОШ № 101
	гимн. № 33	лицей № 12	СОШ № 24	СОШ № 52	ООШ № 81	
	гимн. № 36	СОШ № 1	СОШ № 35	СОШ № 53	СОШ № 84	
<b>8-5 разделов</b>	гимн. № 25	СОШ № 2	СОШ № 31	СОШ № 50	СОШ № 71	СОШ № 86
<b>57 00</b>	гимн. № 44	СОШ № 5	СОШ № 32	СОШ № 55	СОШ № 73	СОШ № 93
	гимн. № 54	СОШ № 8	СОШ № 34	СОШ № 60	СОШ № 74	НОШ № 94
	гимн. № 72	СОШ № 11-Ф	СОШ № 38	СОШ № 62	СОШ № 76	СОШ № 98
	гимн. № 82	СОШ № 14	СОШ № 39	СОШ № 63	СОШ № 77	СОШ № 100
	гимн. № 88	СОШ № 17	СОШ № 41	СОШ № 65	СОШ № 78	О(С)ОШ № 3
	гимн. № 92	СОШ № 19	СОШ № 42	СОШ № 66	ООШ № 79	Перспектива
	лицей № 48	СОШ № 20	СОШ № 43	СОШ № 67	СОШ № 80	
	лицей № 64	СОШ № 29	СОШ № 45	СОШ № 68	СОШ № 83	
	лицей № 90	СОШ № 30	СОШ № 46	СОШ № 70	СОШ № 85	
<b>4-1 разделов</b>	гимн. № 69	СОШ № 11	СОШ № 51	СОШ № 102	СОШ № 99	
<b>9 00</b>	СОШ № 10	СОШ № 22	СОШ № 61	СОШ № 96		

Подробная информация о результатах мониторинга представлена в таблице «Мониторинг АИС СГО 11 января 2021».

Директор МКУ КМЦИКТ «Старт»



В.А. Дьяченко

Миклашевская В.В.  
25-99-888