

**СПРАВКА**  
по итогам мониторинга  
информационной наполненности  
карточек сотрудников,  
воспитанников и родителей  
ДОО МО г.Краснодар  
в АИС «Сетевой город. Образование»  
по состоянию на 18 мая 2018 года

Во исполнение приказа департамента образования администрации муниципального образования город Краснодар от 12.03.2014г. № 138 «О внедрении и использовании автоматизированной информационной системы «Сетевой город. Образование» был проведен мониторинг информационной наполненности карточек сотрудников, воспитанников и родителей в модуле дошкольного образования.

Процент информационной наполненности:

**Карточки воспитанников:**

Процент заполнения	Количество организаций
99%-100%	38 (12-100%)
95%-99%	57
90-95%	34
80%-90%	31
70%-80%	4
60%-70%	4
<60%	2

*100% заполнения карточек воспитанников имеют ДОО:*

**ЗВО:** МБДОУ «Детский сад № 228»; МБДОУ «Центр - детский сад № 233»; МБДОУ «Детский сад № 81»; МБДОУ «Детский сад № 12»; МБДОУ «Центр - детский сад № 232»; МБДОУ «Детский сад № 60».

**КВО:** МБДОУ «Центр - детский сад № 217»; МБДОУ «Детский сад № 33»; МБДОУ «Детский сад № 183».

**ПВО:** МАДОУ «Детский сад № 216».

**ЦВО:** МБДОУ «Детский сад № 73»; МБДОУ «Детский сад № 26».

*60%-70% заполнения карточек имеют 4 ДОО:*

**ПВО:** МАДОУ «Детский сад № 174 «Сказочная страна».

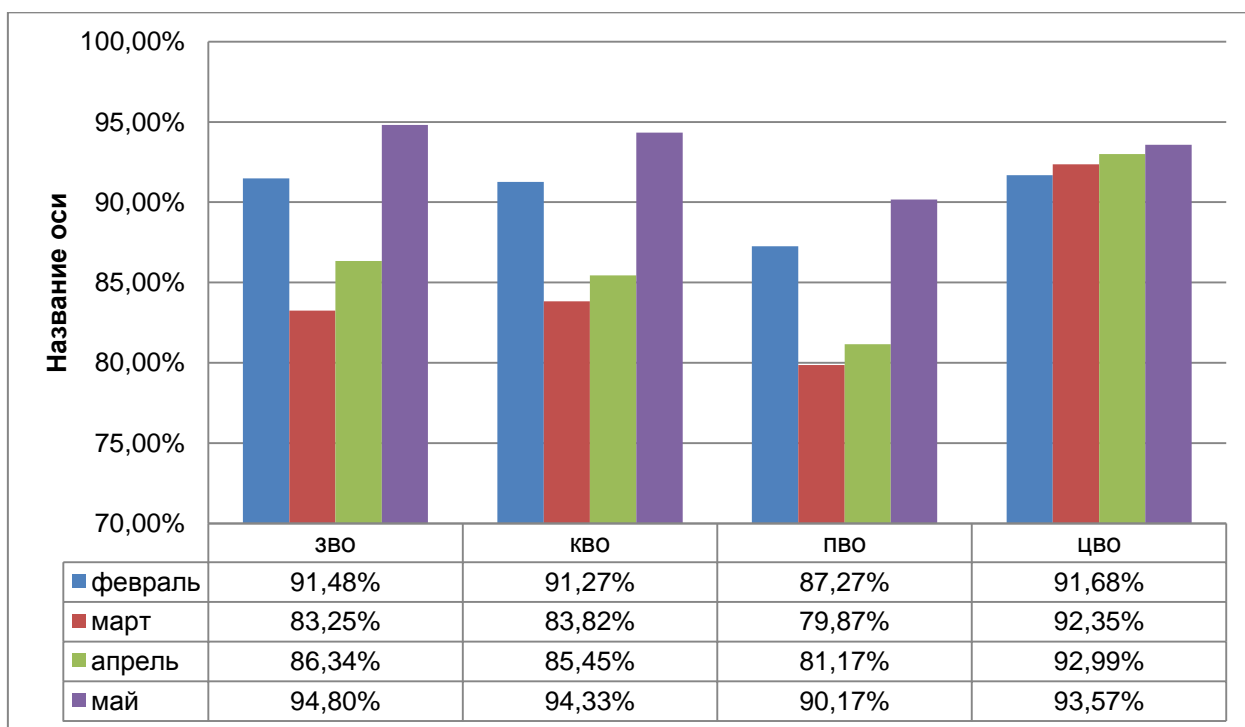
**ЦВО:** МБДОУ «Детский сад № 88»; МБДОУ «Детский сад № 84»; МБДОУ «Детский сад № 41».

<60% заполнения карточек имеют 2 ДОО:

**ПВО:** МАДОУ «Детский сад № 136»; МБДОУ «Детский сад № 213».



### Динамика информационной наполняемости карточек воспитанников



*Отрицательная динамика февраль-март связана с расширением мониторинга и добавлением дополнительных полей*

### Карточки родителей:

Процент заполнения	Количество организаций
99%-100%	23(2-100%)
95%-99%	36
90-95%	25
80%-90%	56
70%-80%	16
60%-70%	8
50%-60%	4
<50%	1

*100% заполнения карточек имеет 2 ДОО:*

**КВО-** :МБДОУ «Центр - детский сад № 217».

**ПВО:** МАДОУ «Детский сад № 216».

*60%-70% процентов заполнения карточек имеет 8 ДОО:*

**ЗВО :** МБДОУ «Детский сад № 164»; МБДОУ «Центр - детский сад №46»

**КВО:** МБДОУ МО г.Краснодар «Детский сад № 212».

**ПВО:** МАДОУ «Детский сад № 136»; МБДОУ «Детский сад № 106»;  
МАДОУ «Центр - детский сад № 171».

**ЦВО:** МБДОУ «Детский сад № 88»; МБДОУ «Детский сад № 41»

*50%-60% заполнения карточек имеет 4 ДОО:*

**ЗВО:** МБДОУ «Детский сад № 30».

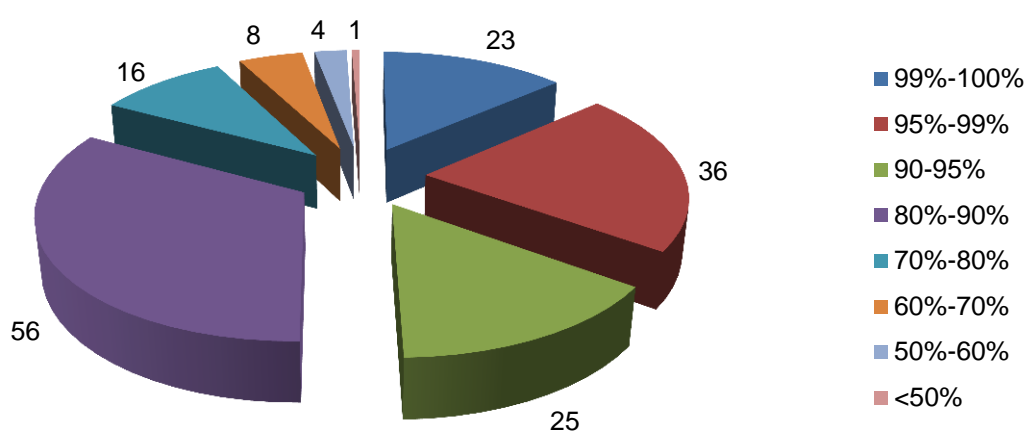
**КВО:** МАДОУ «Центр - детский сад № 181».

**ПВО:** МБДОУ «Детский сад № 213» ; МАДОУ «Детский сад № 174  
«Сказочная страна».

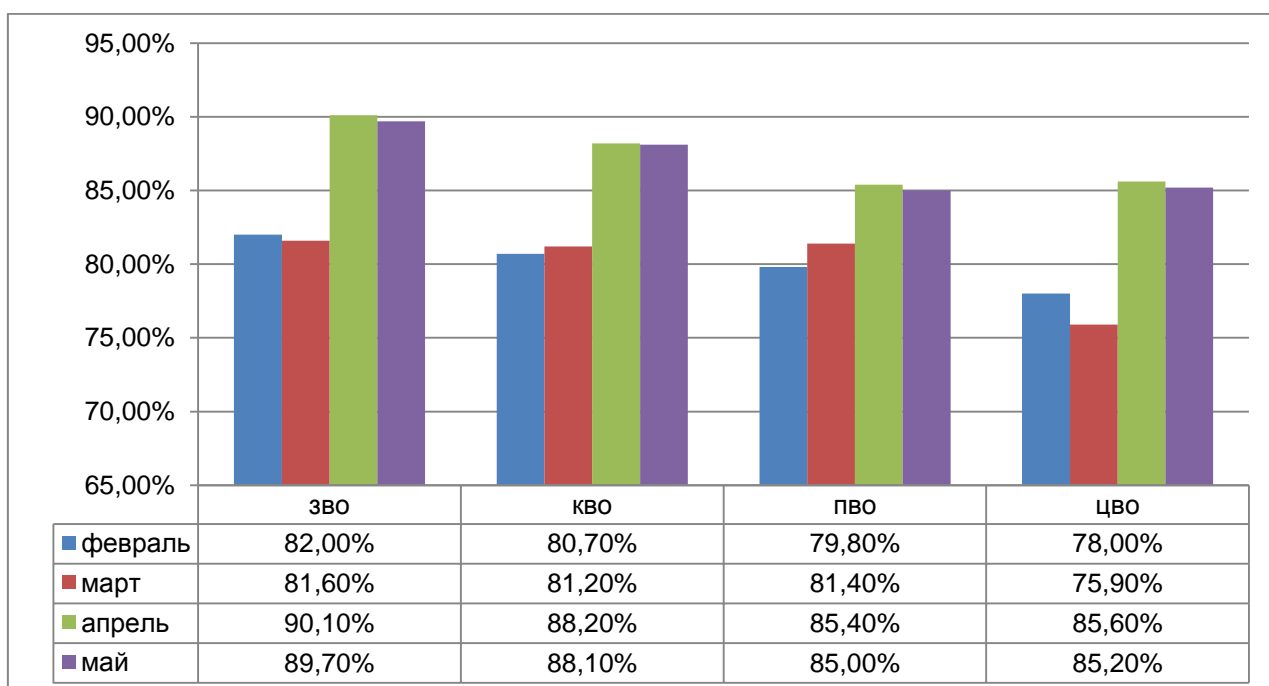
*<50% заполнения карточек имеют 1 ДОО:*

**ЦВО:** МБДОУ «Детский сад № 84».

## Процент наполняемости карточек родителей по ДОО МО г. Краснодара на 18.05.2018 года



### Динамика информационной наполняемости карточек родителей



*Отрицательная динамика февраль-март связана с расширением мониторинга и добавлением дополнительных полей.*

### Карточки сотрудников:

Процент заполнения	Количество организаций
100%	16
95%-99%	70
90-95%	38
80%-90%	26
70%-80%	14
60%-70%	3
50%-60%	2
<50%	-

*100% заполнения карточек имеет 16 ДОО*

**ЗВО:** МБДОУ «Детский сад № 39»; МБДОУ «Детский сад № 233»; МБДОУ «Детский сад № 228»; МБДОУ «Детский сад № 187».

**КВО:** МБДОУ «Детский сад № 185»; МБДОУ «Детский сад № 66»; МБДОУ «Детский сад № 217»; МБДОУ «Детский сад № 183»; МБДОУ «Детский сад № 167».

**ПВО:** МАДОУ «Детский сад № 216»; МБДОУ «Детский сад № 93».

**ЦВО:** МБДОУ «Детский сад № 26»; МБДОУ «Детский сад № 7»; МБДОУ «Детский сад № 168»; МБДОУ «Детский сад № 72».

*95%-99% заполнения карточек имеет 70 ДОО:*

**ЗВО:** МБДОУ «Детский сад № 16»; МБДОУ «Детский сад № 94»; МБДОУ «Центр-детский сад № 232»; МБДОУ «Центр - детский сад № 81»; МБДОУ «Детский сад № 209».

**КВО:** МАДОУ «Детский сад № 138»; МБДОУ «Детский сад № 179»; МБДОУ «Детский сад № 190»; МБДОУ «Детский сад № 184»; МАДОУ «Центр - детский сад № 201»;

**ПВО:** МАДОУ «Центр-детский сад № 200»; МБДОУ «Детский сад № 206» ; МАДОУ «Детский сад № 113»; МБДОУ «Детский сад № 57»; МБДОУ «Детский сад № 1».

**ЦВО:** МБДОУ «Детский сад № 104»; МБДОУ «Детский сад № 41»; МБДОУ «Детский сад № 31»; МБДОУ «Детский сад № 70»; МАДОУ «Детский сад «Сказка».

*60%-70% процентов заполнения карточек имеет 3 ДОО:*

**КВО:** МБДОУ «Детский сад № 77»; МБДОУ «Детский сад № 76».

**ПВО:** МАДОУ «Детский сад № 174 «Сказочная страна».

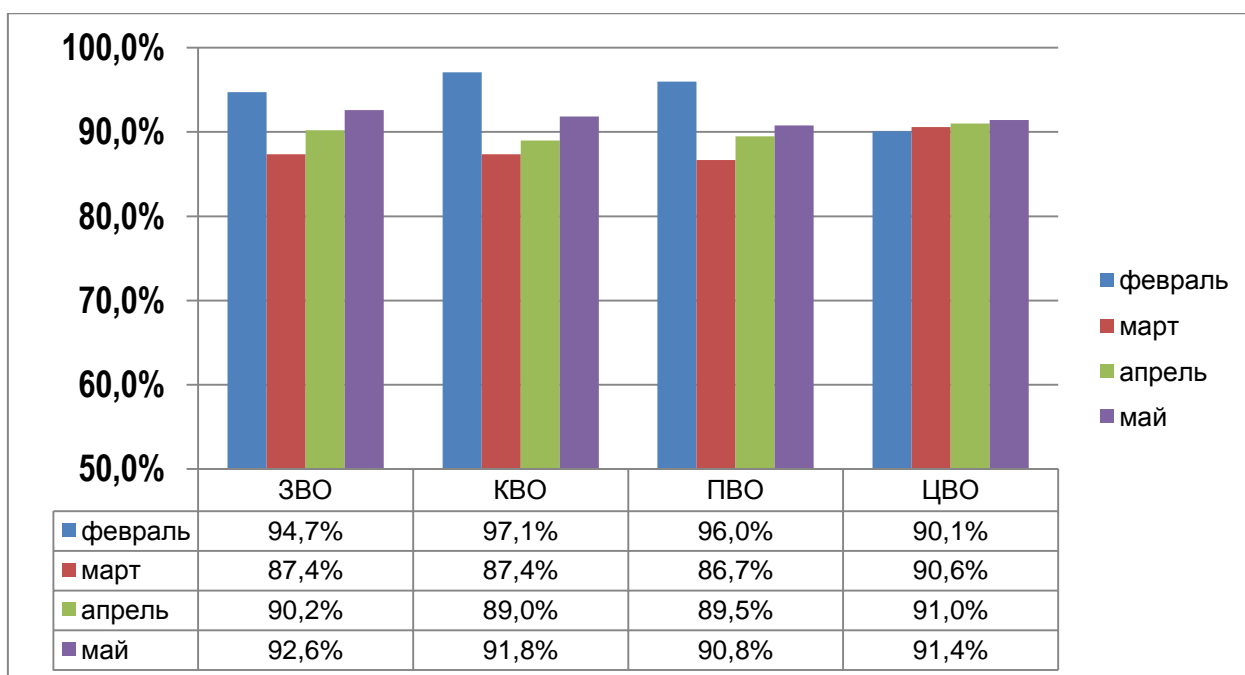
*50%-60% процентов заполнения карточек имеют 2 ДОО:*

**ПВО:** МАДОУ «Центр-детский сад № 182»

**ЦВО:** МБДОУ «Детский сад № 84».



**Динамика информационной наполняемости карточек сотрудников**



*Отрицательная динамика февраль-март связана с расширением мониторинга и добавлением дополнительных полей*

Информационная наполненность карточек в АИС СГО определялась по следующим показателям.

***Карточки воспитанников:***

1. ФИО.
2. Дата рождения.
3. Свидетельство о рождении.
4. Гражданство.
5. Домашний адрес.
6. Медицинский полис.
7. Организация, выдавшая медицинский полис.
8. СНИЛС.
9. Состав семьи.
10. Программа обучения.
11. Группа здоровья.
12. Физ. группа.

**Карточки родителей:**

1. ФИО.
2. Дата рождения.
3. Паспорт( серия-номер).
4. Паспорт (Кем выдано).
5. Рабочий Телефон.

6. Место работы.

7. СНИЛС.

Карточки сотрудников:

1. ФИО.

2. Должность.

3. Статус основной(педагогический персонал, обслуживающий персонал, ...).

4. Пол.

5. Дата рождения.

6. Гражданство.

7. Паспорт.

8. ИНН.

9. СНИЛС.

10. Домашний адрес,

11. Домашний телефон,

12. E-Mail,

13. Категория,

14. Категория работника(штатный сотрудник, совместитель, по договору),

15. Семейное положение,

16. Состав семьи,

17. Наличие ПК дома,

18. Образование.

Подробная информация по результатам мониторинга представлена в таблице «Мониторинг заполнения карточек воспитанников, родителей, сотрудников в АИС «Сетевой город .Образование» модуль ДОО на 18.05.2018».

Директор МКУ КМЦИКТ «Старт»



В.А.Дьяченко

А.С.Михайличенко  
2383345