

СПРАВКА
по итогам мониторинга
информационной наполненности
карточек сотрудников,
воспитанников и родителей
ДОО МО г.Краснодар
в АИС «Сетевой город. Образование»
по состоянию на 25 февраля 2021 года

Во исполнение приказа департамента образования администрации муниципального образования город Краснодар от 12.03.2014г. № 138 «О внедрении и использовании автоматизированной информационной системы «Сетевой город. Образование» был проведен мониторинг информационной наполненности карточек сотрудников, воспитанников и родителей в модуле дошкольного образования.

**Рейтинг дошкольных образовательных организаций
по общей информационной наполненности АИС СГО**

Наименование ДОО	Общий процент информационной наполненности АИС СГО
МАДОУ МО г.Краснодар "Детский сад №117"	100,0%
МАДОУ МО г.Краснодар «Детский сад № 216»	100,0%
МАДОУ МО г.Краснодар «Детский сад № 39»	100,0%
МБДОУ МО г.Краснодар «Детский сад № 12»	100,0%
МБДОУ МО г.Краснодар «Детский сад № 135»	100,0%
МБДОУ МО г.Краснодар «Детский сад № 168»	100,0%
МБДОУ МО г.Краснодар «Детский сад № 227»	100,0%
МБДОУ МО г.Краснодар «Детский сад № 230»	100,0%
МБДОУ МО г.Краснодар «Детский сад № 68»	100,0%
МАДОУ МО г.Краснодар «Детский сад № 196»	100,0%
МБДОУ МО г.Краснодар «Детский сад № 183»	100,0%
МБДОУ МО г.Краснодар «Центр - детский сад № 98»	100,0%
МБДОУ МО г.Краснодар «Детский сад № 105»	100,0%
МБДОУ МО г.Краснодар «Детский сад № 179»	100,0%
МБДОУ МО г.Краснодар «Детский сад № 104»	99,9%
МБДОУ МО г.Краснодар «Детский сад № 112»	99,9%
МАДОУ МО г.Краснодар «Детский сад № 64»	99,9%
МБДОУ МО г.Краснодар «Детский сад № 214»	99,9%
МБДОУ МО г.Краснодар «Детский сад № 93»	99,9%
МАДОУ МО г.Краснодар «Центр - детский сад № 115»	99,9%
МБДОУ МО г.Краснодар «Детский сад № 66»	99,9%
МБДОУ МО г.Краснодар «Центр - детский сад № 101»	99,9%
МБДОУ МО г.Краснодар «Детский сад № 213»	99,8%

МАДОУ МО г.Краснодар «Детский сад № 193»	99,8%
МБДОУ МО г.Краснодар «Детский сад № 2»	99,8%
МБДОУ МО г.Краснодар «Детский сад № 54»	99,8%
МБДОУ МО г.Краснодар «Детский сад № 92»	99,8%
МБДОУ МО г.Краснодар «Детский сад № 15»	99,8%
МБДОУ МО г.Краснодар «Детский сад № 187»	99,8%
МБДОУ МО г.Краснодар «Центр - детский сад № 217»	99,7%
МБДОУ МО г.Краснодар «Детский сад № 129»	99,7%
МБДОУ МО г.Краснодар «Детский сад № 19»	99,7%
МБДОУ МО г.Краснодар «Детский сад № 31»	99,7%
МБДОУ МО г.Краснодар «Центр - детский сад № 173»	99,7%
МБДОУ МО г.Краснодар «Детский сад № 161»	99,7%
МАДОУ МО г.Краснодар «Центр - детский сад № 134»	99,6%
МБДОУ МО г.Краснодар «Детский сад № 125»	99,6%
МБДОУ МО г.Краснодар «Детский сад № 60»	99,6%
МБДОУ МО г.Краснодар «Детский сад № 69»	99,6%
МБДОУ МО г.Краснодар «Детский сад № 205»	99,6%
МАДОУ МО г.Краснодар «Центр - детский сад № 180»	99,6%
МБДОУ МО г.Краснодар «Детский сад № 184»	99,6%
МБДОУ МО г.Краснодар «Детский сад № 139»	99,5%
МАДОУ МО г.Краснодар «Детский сад комбинированного вида № 111»	99,5%
МБДОУ МО г.Краснодар «Детский сад № 126»	99,5%
МБДОУ МО г.Краснодар «Детский сад № 94»	99,5%
МБДОУ МО г.Краснодар «Детский сад № 163»	99,5%
МБДОУ МО г.Краснодар «Центр - детский сад № 23»	99,5%
МБДОУ МО г.Краснодар «Центр - детский сад № 122»	99,5%
МБДОУ МО г.Краснодар «Детский сад № 222»	99,4%
МБДОУ МО г.Краснодар «Детский сад № 34»	99,4%
МАДОУ МО г.Краснодар «Детский сад № 138»	99,4%
МБДОУ МО г.Краснодар «Детский сад № 81»	99,3%
МБДОУ МО г.Краснодар «Детский сад № 197»	99,3%
МБДОУ МО г.Краснодар «Детский сад № 219»	99,3%
МАДОУ МО г.Краснодар «Детский сад № 113»	99,3%
МАДОУ МО г.Краснодар «Центр - детский сад № 200»	99,3%
МБДОУ МО г.Краснодар «Центр - детский сад № 233»	99,3%
МБДОУ МО г.Краснодар «Детский сад № 48»	99,3%
МБДОУ МО г.Краснодар «Центр - детский сад № 110»	99,3%
МБДОУ МО г.Краснодар «Детский сад № 209»	99,2%
МБДОУ МО г.Краснодар «Детский сад № 36»	99,2%
МБДОУ МО г.Краснодар «Детский сад № 1»	99,2%
МБДОУ МО г.Краснодар «Центр - детский сад № 72»	99,2%
МАДОУ МО г.Краснодар «Детский сад № 172»	99,2%
МБДОУ МО г.Краснодар «Детский сад № 25»	99,2%
МБДОУ МО г.Краснодар «Детский сад № 97»	99,2%

МБДОУ МО г.Краснодар «Детский сад № 24»	99,1%
МБДОУ МО г.Краснодар «Детский сад № 108»	99,1%
МАДОУ МО г.Краснодар «Детский сад № 136»	99,1%
МБДОУ МО г.Краснодар «Центр - детский сад № 231»	99,1%
МАДОУ МО г.Краснодар «Детский сад № 192»	99,0%
МБДОУ МО г.Краснодар «Детский сад № 70»	98,9%
МБДОУ МО г.Краснодар «Детский сад № 73»	98,9%
МБДОУ МО г.Краснодар «Детский сад № 223 «Лебёдушка»	98,9%
МБДОУ МО г.Краснодар «Детский сад № 167»	98,9%
МБДОУ МО г.Краснодар «Детский сад № 226»	98,9%
МБДОУ МО г.Краснодар «Детский сад № 41»	98,8%
МБДОУ МО г.Краснодар «Детский сад № 55»	98,8%
МБДОУ МО г.Краснодар «Детский сад № 13»	98,8%
МБДОУ МО г.Краснодар «Детский сад № 3»	98,8%
МБДОУ МО г.Краснодар «Детский сад № 225»	98,7%
МБДОУ МО г.Краснодар «Центр - детский сад № 40»	98,7%
МБДОУ МО г.Краснодар «Центр - детский сад № 232»	98,7%
МБДОУ МО г.Краснодар «Детский сад № 116»	98,7%
МБДОУ МО г.Краснодар «Детский сад № 228»	98,7%
МБДОУ МО г.Краснодар «Детский сад № 75»	98,7%
МБДОУ МО г.Краснодар «Детский сад № 5»	98,6%
МБДОУ МО г.Краснодар «Детский сад № 65»	98,6%
МБДОУ МО г.Краснодар «Детский сад № 38»	98,5%
МБДОУ МО г.Краснодар «Детский сад № 234»	98,4%
МАДОУ МО г.Краснодар «Детский сад № 176 «Карандаш»	98,4%
МБДОУ МО г.Краснодар «Детский сад № 224»	98,4%
МБДОУ МО г.Краснодар «Детский сад № 206»	98,4%
МБДОУ МО г.Краснодар «Детский сад № 177»	98,4%
МАДОУ МО г. Краснодар "Центр-детский сад № 199"	98,3%
МБДОУ МО г.Краснодар «Детский сад № 85»	98,3%
МБДОУ МО г.Краснодар «Детский сад № 33»	98,3%
МАДОУ МО г.Краснодар «Детский сад № 191»	98,3%
МБДОУ МО г.Краснодар «Детский сад № 35»	98,3%
МБДОУ МО г.Краснодар «Детский сад № 61»	98,3%
МБДОУ МО г.Краснодар «Детский сад № 79»	98,3%
МАДОУ МО г.Краснодар «Детский сад «Сказка»	98,2%
МАДОУ МО г.Краснодар «Детский сад № 174 «Сказочная страна»	98,2%
МБДОУ МО г.Краснодар «Детский сад № 137»	98,1%
МБДОУ МО г.Краснодар «Детский сад № 82»	98,0%
МБДОУ МО г.Краснодар «Центр - детский сад № 100»	98,0%
МБДОУ МО г.Краснодар «Детский сад № 211»	98,0%
МБДОУ МО г.Краснодар «Детский сад № 202»	97,9%
МБДОУ МО г.Краснодар «Детский сад № 26»	97,9%
МБДОУ МО г.Краснодар «Центр - детский сад № 90»	97,9%
МАДОУ МО г.Краснодар «Детский сад № 11»	97,7%

МБДОУ МО г.Краснодар «Детский сад № 99»	97,6%
МБДОУ МО г.Краснодар «Центр - детский сад № 121»	97,6%
МБДОУ МО г.Краснодар «Детский сад № 107»	97,6%
МБДОУ МО г.Краснодар «Детский сад № 169»	97,5%
МБДОУ МО г.Краснодар «Детский сад № 185»	97,5%
МБДОУ МО г.Краснодар «Детский сад № 195»	97,4%
МБДОУ МО г.Краснодар «Детский сад № 123»	97,4%
МБДОУ МО г.Краснодар «Детский сад № 175»	97,4%
МБДОУ МО г.Краснодар «Детский сад № 103»	97,3%
МБДОУ МО г.Краснодар «Детский сад № 50»	97,2%
МБДОУ МО г.Краснодар «Детский сад № 88»	97,2%
МБДОУ МО г.Краснодар «Детский сад № 132»	97,2%
МБДОУ МО г.Краснодар «Центр - детский сад № 133»	97,2%
МБДОУ МО г.Краснодар «Центр - детский сад № 8»	97,2%
МАДОУ МО г.Краснодар «Детский сад № 16»	97,1%
МАДОУ МО г.Краснодар «Детский сад № 190»	97,0%
МАДОУ МО г.Краснодар "Центр - детский сад № 127"	97,0%
МАДОУ МО г.Краснодар «Центр - детский сад № 182»	97,0%
МБДОУ МО г.Краснодар «Детский сад № 57»	96,9%
МБДОУ МО г.Краснодар «Детский сад № 76»	96,9%
МБДОУ МО г.Краснодар «Детский сад № 160»	96,9%
МАДОУ МО г.Краснодар «Центр - детский сад № 181»	96,9%
МАДОУ МО г.Краснодар «Детский сад № 178 "Солнечный круг"	96,8%
МАДОУ МО г.Краснодар «Центр - детский сад № 171»	96,7%
МАДОУ МО г.Краснодар «Центр - детский сад № 63»	96,7%
МБДОУ МО г.Краснодар «Детский сад № 212»	96,6%
МАДОУ МО г.Краснодар «Центр - детский сад № 201»	96,6%
МБДОУ МО г.Краснодар «Детский сад № 186»	96,5%
МБДОУ МО г.Краснодар «Детский сад № 162»	96,4%
МАДОУ МО г.Краснодар «Детский сад № 114»	96,3%
МБДОУ МО г.Краснодар «Детский сад № 6»	96,1%
МБДОУ МО г.Краснодар «Детский сад № 17»	96,1%
МБДОУ МО г.Краснодар «Детский сад № 30»	96,0%
МАДОУ МО г.Краснодар «Детский сад № 170»	95,9%
МБДОУ МО г.Краснодар «Детский сад № 106»	95,9%
МБДОУ МО г.Краснодар «Детский сад № 164»	95,8%
МБДОУ МО г.Краснодар «Центр - детский сад №46»	95,7%
МБДОУ МО г.Краснодар «Детский сад № 109»	95,6%
МБДОУ МО г.Краснодар «Детский сад № 128»	95,6%
МАДОУ МО г.Краснодар «Центр-детский сад № 198»	95,4%
МАДОУ МО г.Краснодар "Детский сад № 95"	95,2%
МБДОУ МО г.Краснодар «Детский сад № 87»	94,9%
МБДОУ МО г.Краснодар «Детский сад № 208»	94,8%
МБДОУ МО г.Краснодар «Детский сад № 124»	94,5%
МБДОУ МО г.Краснодар «Детский сад № 188»	94,3%

МАДОУ МО г.Краснодар «Детский сад № 194»	94,3%
МБДОУ МО г.Краснодар «Детский сад № 7»	94,2%
МАДОУ МО г. Краснодар "Центр - детский сад № 118"	94,1%
МАДОУ МО г.Краснодар «Детский сад № 130»	94,0%
МАДОУ МО г.Краснодар «Детский сад № 43»	93,9%
МБДОУ МО г.Краснодар «Детский сад № 166»	93,8%
МБДОУ МО г.Краснодар «Центр - детский сад № 131»	93,8%
МАДОУ МО г.Краснодар «Детский сад № 221»	93,8%
МАДОУ МО г. Краснодар "Детский сад № 218"	93,7%
МБДОУ МО г.Краснодар «Детский сад № 20»	93,7%
МАДОУ МО г.Краснодар «Детский сад № 220»	93,4%
МБДОУ МО г.Краснодар «Детский сад № 62»	93,2%
МБДОУ МО г.Краснодар «Детский сад № 215»	93,0%
МБДОУ МО г.Краснодар «Детский сад № 91»	91,7%
МБДОУ МО г.Краснодар «Детский сад № 74»	90,5%
МБДОУ МО г.Краснодар «Детский сад № 77»	89,4%
МБОУ ООШ №81 (дошкольное отделение)	89,3%
МБДОУ МО г.Краснодар «Детский сад № 84»	89,2%
МАДОУ МО г. Краснодар "Центр - детский сад № 86"	70,9%

Процент информационной наполненности:

Карточки воспитанников:

Процент заполнения	Количество организаций
100%	95
95%-99%	56
90-95%	19
80%-90%	6
70%-80%	-
60%-70%	-

100% заполнения карточек воспитанников имеют 95 ДОО

95%-99% заполнения карточек воспитанников имеют 56 ДОО.

90%-95% заполнения карточек воспитанников имеют 19 ДО:

ЗВО: «Детский сад № 91»; «Детский сад № 74»; «Центр-детский сад № 46»; «Детский сад № 30».

КВО: «Детский сад № 162»; «Детский сад № 215»; «Детский сад № 77»; МБОУ ООШ №81 (дошкольное отделение).

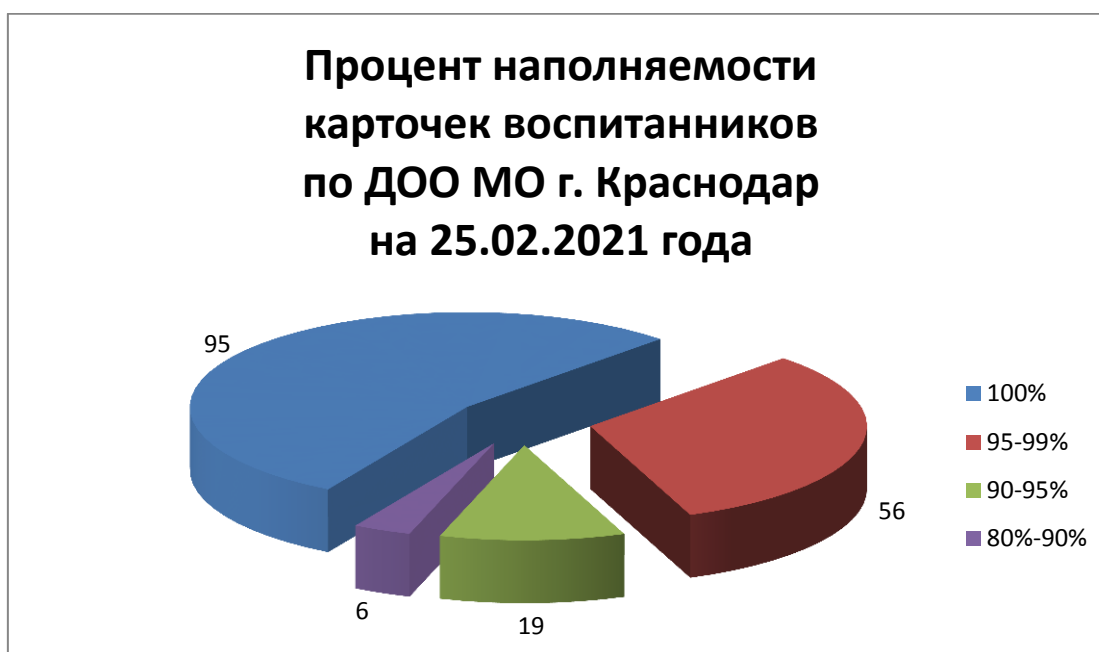
ПВО: «Детский сад № 57»; «Детский сад № 17»; «Детский сад № 218»; «Детский сад № 20»; «Детский сад № 194»; «Центр-детский сад № 8».

ЦВО: «Детский сад № 128»; «Детский сад № 7»; «Детский сад № 84»; «Детский сад № 61»; «Детский сад № 62».

80%-90% заполнения карточек воспитанников имеют 6 ДОО:

ЗВО: «Детский сад № 114»; «Детский сад № 87».

ПВО: «Детский сад № 130»; «Центр-детский сад № 86»; «Детский сад № 221»; «Детский сад № 188».



Карточки родителей:

Процент заполнения	Количество организаций
100%	90
95%-99%	75
90-95%	9
80%-90%	2

100% заполнения карточек родителей имеют 90 ДОО.

95%-99% заполнения карточек родителей имеют 75 ДОО.

90%-95% заполнения карточек родителей имеет 9 ДОО:

ЗВО: «Центр-детский сад № 46»; «Детский сад № 87»; «Детский сад № 91».

КВО: «Детский сад № 166»; «ООШ №81 (дошкольное отделение)»; «Детский сад № 76».

ПВО: «Детский сад № 160»; «Детский сад № 188»; «Детский сад № 221».

80%-90% заполнения карточек родителей имеет 2 ДОО:

ПВО: «Детский сад № 218»; «Центр-детский сад № 86».



Портфолио педагогического работника:

Процент заполнения	Количество организаций заполнивших разделы:	
	Образование	Повышение квалификации
100%	126	54
95%-99%	34	41
90-95%	11	35
80%-90%	2	28
70%-80%	2	11
60%-70%	-	4
50%-60%	-	2
<50%	1	1

Средний процент заполнения раздела «Образование» вычислялся для административных и педагогических работников ДОО.

100% заполнения раздела «Образование» имеют 126 ДОО

95%-99% заполнения раздела «Образование» имеют 34 ДОО.

90%-95% заполнения раздела «Образование» имеют 11 ДОО.

80%-90% заполнения раздела «Образование» имеют 2 ДОО:

ЦВО: «Детский сад № 62».

КВО: «Детский сад № 77».

70%-80% заполнения раздела «Образование» имеет 2 ДОО:

ПВО: «Детский сад № 220».

ЦВО: «Детский сад № 84».

<50% заполнения раздела «Образование» имеет 1 ДОО:

ПВО: «Центр-детский сад № 86».

Средний процент заполнения раздела «Повышение квалификации» вычислялся для педагогических работников ДОО.

100% заполнения раздела «Повышение квалификации» имеют 54 ДОО.

95%-99% заполнения раздела «Повышение квалификации» имеют 41 ДОО.

90%-95% заполнения раздела «Повышение квалификации» имеют 35 ДОО.

80%-90% заполнения раздела «Повышение квалификации» имеют 28 ДОО.

70%-80% заполнения раздела «Повышение квалификации» имеют 11 ДОО.

60%-70% процентов раздела «Повышение квалификации» имеют 4 ДОО:

КВО: «Детский сад № 77»; «Детский сад № 131» .

ПВО: «Центр-детский сад № 198».

ЦВО: «Детский сад № 84».

50%-60% процентов раздела «Повышение квалификации» имеет 2 ДОО:

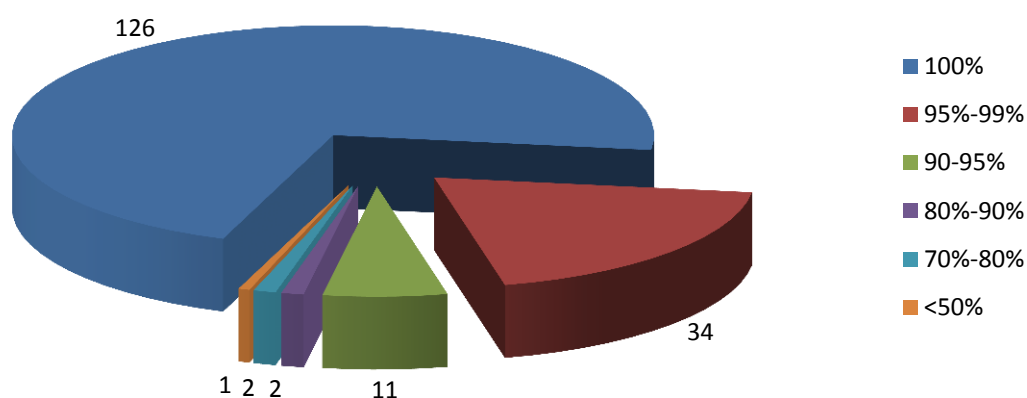
ЗВО: «Детский сад № 74».

ПВО: «Детский сад № 118».

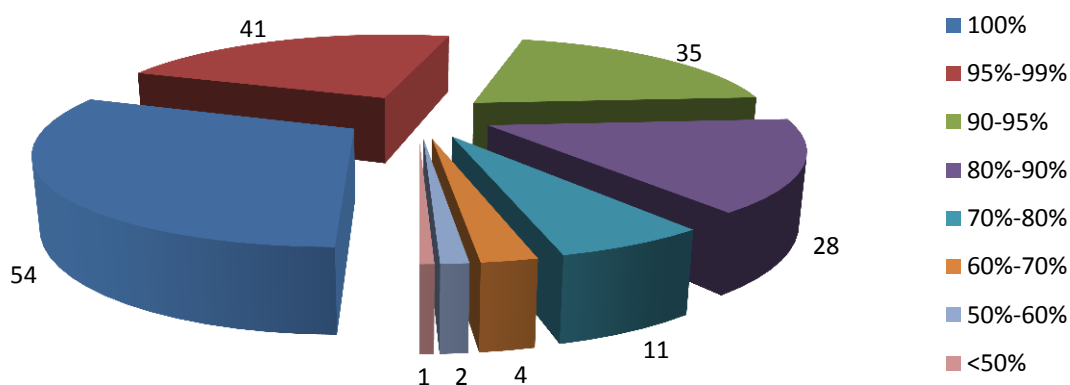
<50% раздела «Повышение квалификации» имеет 1 ДОО:

ПВО: «Центр-детский сад № 86».

**Процент наполняемости раздела
"Образование" в портфолио пед.работника
по ДОО МО г. Краснодара
на 25.02.2021 года**



**Процент наполняемости раздела
"Повышение квалификации" в портфолио
пед.работника по ДОО МО г. Краснодара
на 25.02.2021 года**



Карточки сотрудников:

**По результатам мониторинга 102 ДОО не имеют ошибок при заполнении
данных в карточке сотрудника**

Процент заполнения	Количество организаций
100%	102
95%-99%	69
90%-95%	2
80%-90%	3
70%-80%	-
60%-70%	-

100% заполнения карточек сотрудников имеет 102 ДОО.

95%-99% заполнения карточек сотрудников имеют 69 ДОО.

90%-95% заполнения карточек сотрудников имеют 2 ДОО:

ПВО: «Детский сад № 130.

ЦВО: «Детский сад № 7.

80%-90% заполнения карточек сотрудников имеют 3 ДОО:

КВО: МБОУ ООШ №81 (дошкольное отделение).

ПВО: «Центр - детский сад № 86»; «Центр-детский сад № 127.



Информационная наполненность карточек в АИС СГО определялась по следующим показателям.

Карточки воспитанников:

1. ФИО.
2. Дата рождения.
3. Гражданство.
4. Свидетельство о рождении (серия-номер).
5. Медицинский полис (серия-номер).
6. Организация, выдавшая медицинский полис.
7. СНИЛС.
8. Группа здоровья.
9. Состав семьи.
10. Социальное положение.

Карточки родителей:

1. ФИО.
2. Дата рождения.
3. Гражданство.
4. Тип документа.
5. Паспорт (серия-номер).
6. Паспорт (Кем выдано).
7. Место работы.
8. Домашний телефон.

Портфолио педагогического работника:

1. Образование (сводное поле).
2. Документ об образовании (сводное поле).
3. Курсы повышения квалификации.
4. Документ об окончании курсов повышения квалификации.
5. Функции пользователя.
6. Должность.

Карточка сотрудников:

1. ФИО.
2. Должность.
3. Пол.
4. Дата рождения
5. Гражданство.
6. Паспорт.
7. ИНН.

8. СНИЛС.
9. Домашний адрес.
10. Домашний телефон.
11. E-Mail.
- 12. Категория. (только для пед.персонала)**
13. Стаж трудовой общий.
- 14. Стаж трудовой педагогический. (только для пед.персонала)**
- 15. Стаж в преподавательской должности. (только для пед.персонала)**
16. Стаж в данном учреждении.
- 17. Тема самообразования. (только для пед.персонала)**
- 18. Дата последней аттестации. (только для пед.персонала)**
19. Категория работника.
- 20. Заявленная категория. (только для пед.персонала)**
21. Семейное положение.
22. Образование.
- 23. Технология обучения. (только для пед.персонала)**

Подробная информация по результатам мониторинга представлена в таблицах «Мониторинг заполнения карточек воспитанников, родителей, портфолио педагогического работника в АИС «Сетевой город .Образование» модуль ДОО на 25.02.2021».

Директор МКУ КМЦИКТ «Старт»



В.А.Дьяченко

С.Н.Белоцерковский
2383345