

**СПРАВКА**  
по итогам мониторинга  
информационной наполненности  
карточек сотрудников,  
воспитанников и родителей  
ДОО МО г.Краснодар  
в АИС «Сетевой город. Образование»  
по состоянию на 15 октября 2020 года

Во исполнение приказа департамента образования администрации муниципального образования город Краснодар от 12.03.2014г. № 138 «О внедрении и использовании автоматизированной информационной системы «Сетевой город. Образование» был проведен мониторинг информационной наполненности карточек сотрудников, воспитанников и родителей в модуле дошкольного образования.

Процент информационной наполненности:

**Карточки воспитанников:**

Процент заполнения	Количество организаций
100%	78
95%-99%	68
90-95%	20
80%-90%	8
70%-80%	-
60%-70%	-

***100% заполнения карточек воспитанников имеют 78 ДОО***

***95%-99% заполнения карточек воспитанников имеют 68 ДОО.***

***90%-95% заполнения карточек воспитанников имеют 20 ДО:***

**ЗВО:** «Детский сад № 91»; «Детский сад № 114»; «Детский сад № 87»; «Центр-детский сад № 46».

**КВО:** «Центр-детский сад № 231»; «Детский сад № 166»; «Детский сад № 225»; «Детский сад № 3».

**ПВО:** «Детский сад № 8»; «Детский сад № 50»; «Детский сад № 218»; «Детский сад № 127»; «Детский сад № 43»; «Детский сад № 107»; «Детский сад № 64»; «Центр-детский сад № 171»; «Детский сад № 194».

**ЦВО:** «Детский сад № 6»; «Детский сад № 7»; «Детский сад № 84».

***80%-90% заполнения карточек воспитанников имеют 8 ДОО:***

**КВО:** «Детский сад № 77»; «Детский сад № 162»; МБОУ ООШ №81 (дошкольное отделение) .

**ПВО:** «Детский сад № 130»; «Детский сад № 20»; «Детский сад № 221»; «Детский сад № 188»; «Центр-детский сад № 198».



#### **Карточки родителей:**

Процент заполнения	Количество организаций
100%	74
95%-99%	84
90-95%	14
80%-90%	2

***100% заполнения карточек родителей имеют 74 ДОО.***

***95%-99% заполнения карточек родителей имеют 84 ДОО.***

***90%-95% заполнения карточек родителей имеет 14 ДОО:***

**ЗВО:** «Центр-детский сад № 46»; «Детский сад № 87».

**КВО:** «Детский сад № 166»; «ООШ №81 (дошкольное отделение)»; «Детский сад № 76».

**ПВО:** «Детский сад № 64»; «Центр-детский сад № 198»; «Детский сад № 160»; «Центр-детский сад № 182»; «Детский сад № 188»; «Центр - детский сад № 127»; «Детский сад № 221».

**ЦВО:** «Детский сад № 116», «Детский сад № 139».

**80%-90% заполнения карточек родителей имеет 2 ДОО:**

**ПВО:** «Детский сад № 218».

**ЦВО:** «Детский сад № 95».



**Портфолио педагогического работника:**

Процент заполнения	Количество организаций заполнивших разделы:	
	Образование	Повышение квалификации
100%	94	44
95%-99%	39	37
90-95%	24	35
80%-90%	13	28
70%-80%	2	22
60%-70%	-	4
50%-60%	2	1
<50%	-	3

**Средний процент заполнения раздела «Образование» вычислялся для административных и педагогических работников ДОО.**

*100% заполнения раздела «Образование» имеют 94 ДОО*

*95%-99% заполнения раздела «Образование» имеют 39 ДОО.*

*90%-95% заполнения раздела «Образование» имеют 24 ДОО.*

*80%-90% заполнения раздела «Образование» имеют 13 ДОО.*

*70%-80% заполнения раздела «Образование» имеют 2 ДОО:*

**ЗВО:** «Детский сад № 74.

**ПВО:** «Детский сад № 220».

*50%-60% заполнения раздела «Образование» имеют 2 ДОО:*

**ПВО:** «Детский сад № 113»; «Центр-детский сад № 127».

**Средний процент заполнения раздела «Повышение квалификации» вычислялся для педагогических работников ДОО, имеющих категорию.**

*100% заполнения раздела «Повышение квалификации» имеют 44 ДОО.*

*95%-99% заполнения раздела «Повышение квалификации» имеют 37 ДОО.*

*90%-95% заполнения раздела «Повышение квалификации» имеют 35 ДОО.*

*80%-90% заполнения раздела «Повышение квалификации» имеют 28 ДОО.*

*70%-80% заполнения раздела «Повышение квалификации» имеют 22 ДОО.*

*60%-70% процентов раздела «Повышение квалификации» имеют 4 ДОО:*

**ПВО:** «Детский сад № 218»; «Центр-детский сад № 198».

**ЦВО:** «Детский сад № 95»; «Детский сад № 84».

*50%-60% процентов раздела «Повышение квалификации» имеют 1 ДОО:*

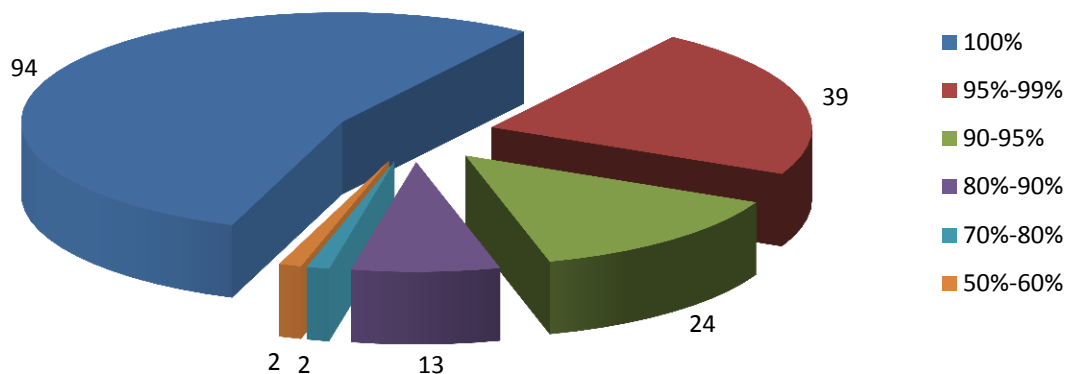
**ПВО:** «Детский сад № 113».

*<50% раздела «Повышение квалификации» имеют 3 ДОО:*

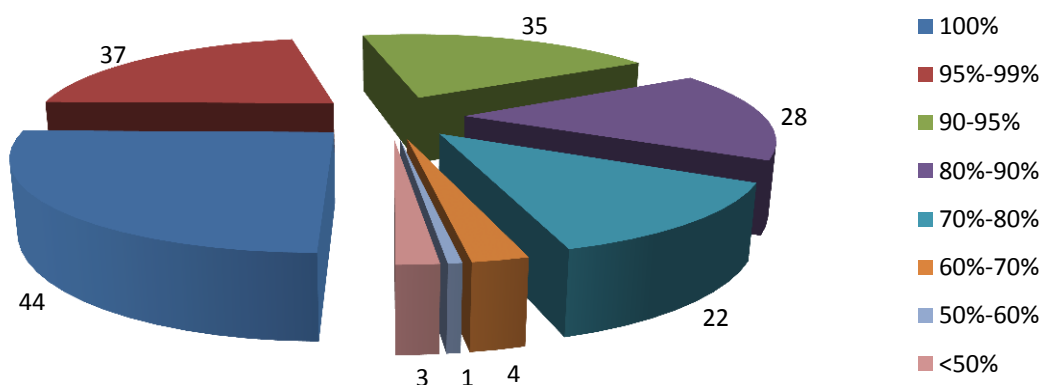
**ЗВО:** «Детский сад № 74».

**ПВО:** «Центр-детский сад № 199»; «Центр-детский сад № 127».

**Процент наполняемости раздела  
"Образование" в портфолио пед.работника  
по ДОО МО г. Краснодара  
на 15.10.2020 года**



**Процент наполняемости раздела  
"Повышение квалификации" в портфолио  
пед.работника по ДОО МО г. Краснодара  
на 15.10.2020 года**



**Карточки сотрудников:**

**По результатам мониторинга 87 ДОО не имеют ошибок при заполнении  
данных в карточке сотрудника**

Процент заполнения	Количество организаций
100%	87
95%-99%	84
90%-95%	1
80%-90%	2
70%-80%	-
60%-70%	-

***100%*** заполнения карточек сотрудников имеет 87 ДОО.

***95%-99%*** заполнения карточек сотрудников имеют 84 ДОО.

***90%-95%*** заполнения карточек сотрудников имеет 1 ДОО:

**КВО**: «Детский сад № 166.

***80%-90%*** заполнения карточек сотрудников имеет 2 ДОО:

**КВО**: МБОУ ООШ №81 (дошкольное отделение).

**ПВО**: «Центр - детский сад № 127».



Информационная наполненность карточек в АИС СГО определялась по следующим показателям.

**Карточки воспитанников:**

1. ФИО.
2. Дата рождения.
3. Гражданство.
4. Свидетельство о рождении (серия-номер).
5. Медицинский полис (серия-номер).
6. Организация, выдавшая медицинский полис.
7. СНИЛС.
8. Группа здоровья.
9. Состав семьи.
10. Социальное положение.

**Карточки родителей:**

1. ФИО.
2. Дата рождения.
3. Гражданство.
4. Тип документа.
5. Паспорт (серия-номер).
6. Паспорт (Кем выдано).
7. Место работы.
8. Домашний телефон.

**Портфолио педагогического работника:**

1. Образование (сводное поле).
2. Документ об образовании (сводное поле).
3. Курсы повышения квалификации.
4. Документ об окончании курсов повышения квалификации.
5. Функции пользователя.
6. Должность.

**Карточка сотрудников:**

1. ФИО.
2. Должность.
3. Пол.
4. Дата рождения
5. Гражданство.

6. Паспорт.
7. ИНН.
8. СНИЛС.
9. Домашний адрес.
10. Домашний телефон.
11. E-Mail.
- 12. Категория. (только для пед.персонала)**
13. Стаж трудовой общий.
- 14. Стаж трудовой педагогический. (только для пед.персонала)**
- 15. Стаж в преподавательской должности. (только для пед.персонала)**
16. Стаж в данном учреждении.
- 17. Тема самообразования. (только для пед.персонала)**
- 18. Дата последней аттестации. (только для пед.персонала)**
19. Категория работника.
- 20. Заявленная категория. (только для пед.персонала)**
21. Семейное положение.
22. Образование.
- 23. Технология обучения. (только для пед.персонала)**

Подробная информация по результатам мониторинга представлена в таблицах «Мониторинг заполнения карточек воспитанников, родителей, портфолио педагогического работника в АИС «Сетевой город .Образование» модуль ДОО на 15.10.2020».

Директор МКУ КМЦИКТ «Старт»



В.А.Дьяченко