

СПРАВКА
по итогам мониторинга
информационной наполненности
карточек сотрудников,
воспитанников и родителей
ДОО МО г.Краснодар
в АИС «Сетевой город. Образование»
по состоянию на 15 декабря 2020 года

Во исполнение приказа департамента образования администрации муниципального образования город Краснодар от 12.03.2014г. № 138 «О внедрении и использовании автоматизированной информационной системы «Сетевой город. Образование» был проведен мониторинг информационной наполненности карточек сотрудников, воспитанников и родителей в модуле дошкольного образования.

Процент информационной наполненности:

Карточки воспитанников:

Процент заполнения	Количество организаций
100%	94
95%-99%	58
90-95%	17
80%-90%	6
70%-80%	-
60%-70%	-

100% заполнения карточек воспитанников имеют 94 ДОО

95%-99% заполнения карточек воспитанников имеют 58 ДОО.

90%-95% заполнения карточек воспитанников имеют 17 ДОО:

ЗВО: «Детский сад № 91»; «Детский сад № 74»; «Детский сад № 87»; «Центр-детский сад № 46»; «Детский сад № 38»; «Детский сад № 30».

КВО: «Детский сад № 162»; «Детский сад № 77».

ПВО: «Детский сад № 57»; «Детский сад № 50»; «Детский сад № 218»; «Детский сад № 202»; «Детский сад № 221»; «Центр-детский сад № 86».

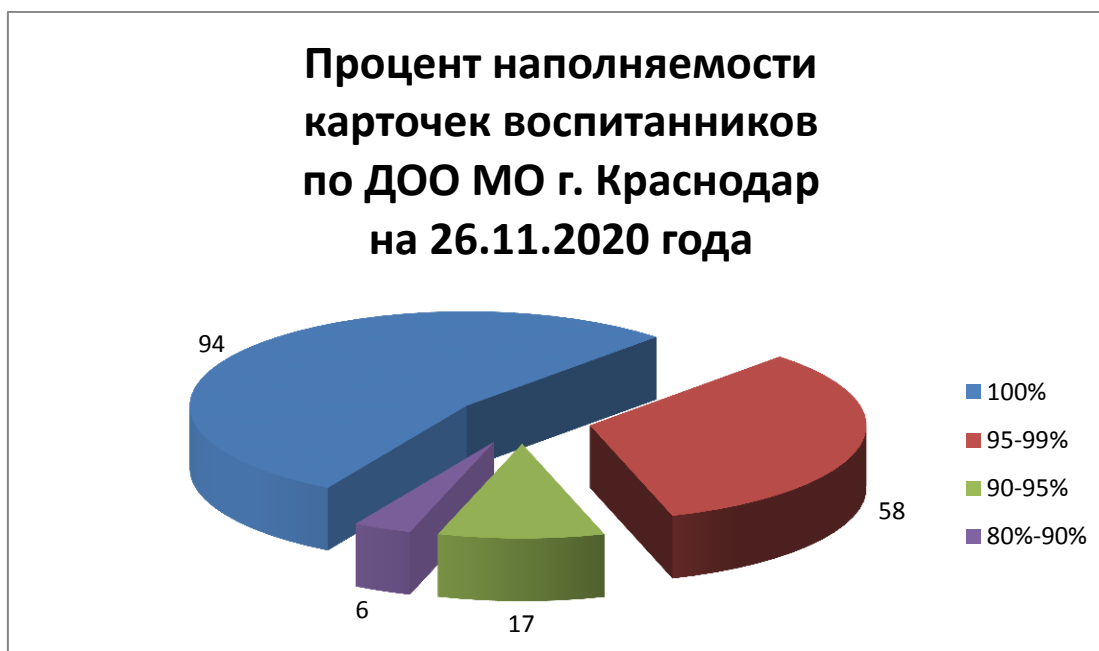
ЦВО: «Детский сад № 128»; «Детский сад № 7»; «Детский сад № 84».

80%-90% заполнения карточек воспитанников имеют 6 ДОО:

ЗВО: «Детский сад № 114».

КВО: МБОУ ООШ №81 (дошкольное отделение) .

ПВО: «Детский сад № 130»; «Детский сад № 20»; «Детский сад № 194»; «Детский сад № 188».



Карточки родителей:

Процент заполнения	Количество организаций
100%	86
95%-99%	77
90-95%	10
80%-90%	2

100% заполнения карточек родителей имеют 86 ДОО.

95%-99% заполнения карточек родителей имеют 77 ДОО.

90%-95% заполнения карточек родителей имеет 10 ДОО:

ЗВО: «Центр-детский сад № 46»; «Детский сад № 87»; «Детский сад № 91».

КВО: «Детский сад № 166»; «ООШ №81 (дошкольное отделение)»; «Детский сад № 76».

ПВО: «Детский сад № 160»; «Центр-детский сад № 182»; «Детский сад № 188»; «Детский сад № 221».

80%-90% заполнения карточек родителей имеет 2 ДОО:

ПВО: «Детский сад № 218»; «Центр-детский сад № 86».



Портфолио педагогического работника:

Процент заполнения	Количество организаций заполнивших разделы:	
	Образование	Повышение квалификации
100%	105	47
95%-99%	48	42
90-95%	20	42
80%-90%	6	29
70%-80%	1	15
60%-70%	-	3
50%-60%	-	1
<50%	1	1

Средний процент заполнения раздела «Образование» вычислялся для административных и педагогических работников ДОО.

100% заполнения раздела «Образование» имеют 105 ДОО

95%-99% заполнения раздела «Образование» имеют 48 ДОО.

90%-95% заполнения раздела «Образование» имеют 20 ДОО.

80%-90% заполнения раздела «Образование» имеют 6 ДОО.

70%-80% заполнения раздела «Образование» имеет 1 ДОО:

ПВО: «Детский сад № 220».

<50% заполнения раздела «Образование» имеет 1 ДОО:

ПВО: «Центр-детский сад № 86».

**Средний процент заполнения раздела «Повышение квалификации»
вычислялся для педагогических работников ДОО.**

100% заполнения раздела «Повышение квалификации» имеют 47 ДОО.

95%-99% заполнения раздела «Повышение квалификации» имеют 42 ДОО.

90%-95% заполнения раздела «Повышение квалификации» имеют 42 ДОО.

80%-90% заполнения раздела «Повышение квалификации» имеют 29 ДОО.

70%-80% заполнения раздела «Повышение квалификации» имеют 15 ДОО.

60%-70% процентов раздела «Повышение квалификации» имеют 3 ДОО:

ПВО: «Центр-детский сад № 198».

ЦВО: «Детский сад № 84».

КВО: «Центр - детский сад № 131».

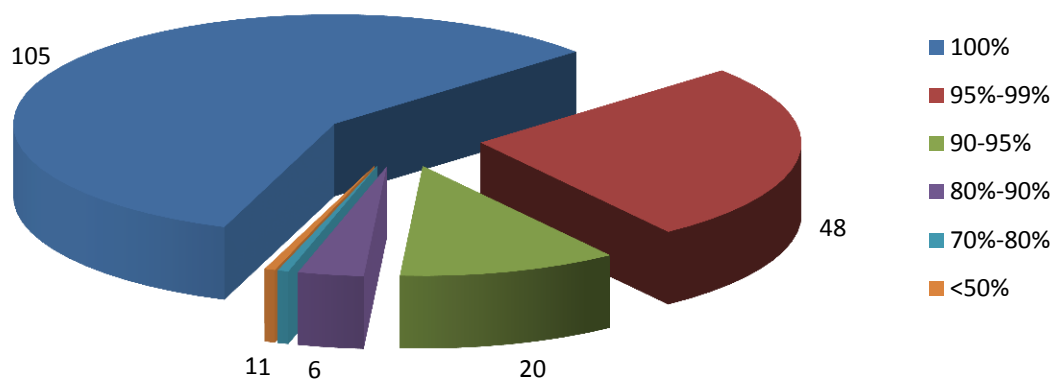
50%-60% процентов раздела «Повышение квалификации» имеет 1 ДОО:

ПВО: «Детский сад № 74».

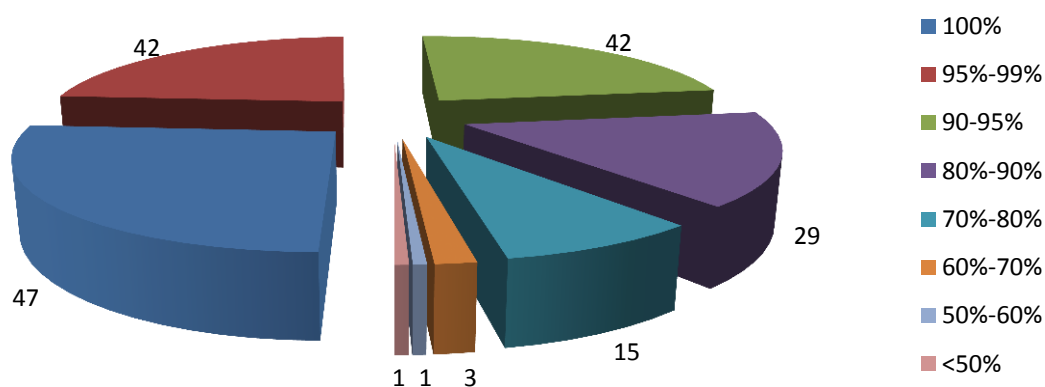
<50% раздела «Повышение квалификации» имеет 1 ДОО:

ПВО: «Центр-детский сад № 86».

**Процент наполняемости раздела
"Образование" в портфолио пед.работника
по ДОО МО г. Краснодара
на 15.12.2020 года**



**Процент наполняемости раздела
"Повышение квалификации" в портфолио
пед.работника по ДОО МО г. Краснодара
на 15.12.2020 года**



Карточки сотрудников:

**По результатам мониторинга 87 ДОО не имеют ошибок при заполнении
данных в карточке сотрудника**

Процент заполнения	Количество организаций
100%	102
95%-99%	69
90%-95%	2
80%-90%	2
70%-80%	-
60%-70%	-

100% заполнения карточек сотрудников имеет 102 ДОО.

95%-99% заполнения карточек сотрудников имеют 69 ДОО.

90%-95% заполнения карточек сотрудников имеют 2 ДОО:

КВО: «Детский сад № 33.

ПВО: «Центр-детский сад № 127.

80%-90% заполнения карточек сотрудников имеют 2 ДОО:

КВО: МБОУ ООШ №81 (дошкольное отделение).

ПВО: «Центр - детский сад № 86».



Информационная наполненность карточек в АИС СГО определялась по следующим показателям.

Карточки воспитанников:

1. ФИО.
2. Дата рождения.
3. Гражданство.
4. Свидетельство о рождении (серия-номер).
5. Медицинский полис (серия-номер).
6. Организация, выдавшая медицинский полис.
7. СНИЛС.
8. Группа здоровья.
9. Состав семьи.
10. Социальное положение.

Карточки родителей:

1. ФИО.
2. Дата рождения.
3. Гражданство.
4. Тип документа.
5. Паспорт (серия-номер).
6. Паспорт (Кем выдано).
7. Место работы.
8. Домашний телефон.

Портфолио педагогического работника:

1. Образование (сводное поле).
2. Документ об образовании (сводное поле).
3. Курсы повышения квалификации.
4. Документ об окончании курсов повышения квалификации.
5. Функции пользователя.
6. Должность.

Карточка сотрудников:

1. ФИО.
2. Должность.
3. Пол.
4. Дата рождения

5. Гражданство.
6. Паспорт.
7. ИНН.
8. СНИЛС.
9. Домашний адрес.
10. Домашний телефон.
11. E-Mail.
- 12. Категория. (только для пед.персонала)**
13. Стаж трудовой общий.
- 14. Стаж трудовой педагогический. (только для пед.персонала)**
- 15. Стаж в преподавательской должности. (только для пед.персонала)**
16. Стаж в данном учреждении.
- 17. Тема самообразования. (только для пед.персонала)**
- 18. Дата последней аттестации. (только для пед.персонала)**
19. Категория работника.
- 20. Заявленная категория. (только для пед.персонала)**
21. Семейное положение.
22. Образование.
- 23. Технология обучения. (только для пед.персонала)**

Подробная информация по результатам мониторинга представлена в таблицах «Мониторинг заполнения карточек воспитанников, родителей, портфолио педагогического работника в АИС «Сетевой город .Образование» модуль ДОО на 15.10.2020».

Директор МКУ КМЦИКТ «Старт»



В.А.Дьяченко