

СПРАВКА
по итогам мониторинга
информационной наполненности
карточек сотрудников,
воспитанников и родителей
ДОО МО г.Краснодар
в АИС «Сетевой город. Образование»
по состоянию на 15 марта 2022 года

Во исполнение приказа департамента образования администрации муниципального образования город Краснодар от 12.03.2014г. № 138 «О внедрении и использовании автоматизированной информационной системы «Сетевой город. Образование» был проведен мониторинг информационной наполненности карточек сотрудников, воспитанников и родителей в модуле дошкольного образования.

**Рейтинг дошкольных образовательных организаций
по общей информационной наполненности АИС СГО**

Наименование ДОО	Общий процент информационной наполненности АИС СГО
МАДОУ МО г.Краснодар "Детский сад №117"	100,0%
МАДОУ МО г.Краснодар «Детский сад № 39»	100,0%
МАДОУ МО г.Краснодар «Детский сад № 64 «Дружба»	100,0%
МАДОУ МО г.Краснодар «Детский сад комбинированного вида № 111»	100,0%
МБДОУ МО г.Краснодар «Детский сад № 104»	100,0%
МБДОУ МО г.Краснодар «Детский сад № 12»	100,0%
МБДОУ МО г.Краснодар «Детский сад № 227»	100,0%
МБДОУ МО г.Краснодар «Детский сад № 105»	100,0%
МБДОУ МО г.Краснодар «Детский сад № 108»	100,0%
МБДОУ МО г.Краснодар «Центр - детский сад № 98»	100,0%
МАДОУ МО г.Краснодар «Детский сад № 68»	100,0%
МБДОУ МО г.Краснодар «Детский сад № 168»	99,9%
МАДОУ МО г.Краснодар «Центр - детский сад № 233»	99,9%
МБДОУ МО г.Краснодар «Детский сад № 54»	99,9%
МАДОУ МО г.Краснодар «Центр - детский сад № 115»	99,8%
МБДОУ МО г.Краснодар «Детский сад № 112»	99,8%
МБДОУ МО г.Краснодар «Детский сад № 183»	99,8%
МБДОУ МО г.Краснодар «Детский сад № 135»	99,7%
МБДОУ МО г.Краснодар «Детский сад № 93»	99,7%
МАДОУ МО г.Краснодар «Детский сад № 216»	99,7%
МБДОУ МО г.Краснодар «Детский сад № 2»	99,7%
МБДОУ МО г.Краснодар «Детский сад № 214»	99,7%

МАДОУ МО г.Краснодар «Детский сад № 230»	99,6%
МБДОУ МО г.Краснодар «Детский сад № 60»	99,5%
МБДОУ МО г.Краснодар «Центр - детский сад № 72»	99,5%
МБДОУ МО г.Краснодар «Детский сад № 222»	99,4%
МАДОУ МО г.Краснодар «Детский сад № 184»	99,4%
МАДОУ МО г.Краснодар «Детский сад № 193»	99,4%
МБДОУ МО г.Краснодар «Детский сад № 73»	99,4%
МБДОУ МО г.Краснодар «Центр - детский сад № 217»	99,3%
МБДОУ МО г.Краснодар «Детский сад № 205»	99,3%
МБДОУ МО г.Краснодар «Детский сад № 35»	99,3%
МАДОУ МО г.Краснодар «Детский сад № 97»	99,3%
МБДОУ МО г.Краснодар «Детский сад № 88»	99,2%
МБДОУ МО г.Краснодар «Детский сад № 224»	99,2%
МБДОУ МО г.Краснодар «Детский сад № 81»	99,2%
МБДОУ МО г.Краснодар «Детский сад № 26»	99,1%
МБДОУ МО г.Краснодар «Детский сад № 5»	99,1%
МБДОУ МО г.Краснодар «Центр - детский сад № 23»	99,1%
МАДОУ МО г. Краснодар «Центр - детский сад № 231»	99,1%
МАДОУ МО г.Краснодар «Центр - детский сад № 180»	99,1%
МБДОУ МО г.Краснодар «Детский сад № 213»	99,1%
МБДОУ МО г.Краснодар «Детский сад № 197»	99,0%
МБДОУ МО г.Краснодар «Детский сад № 167»	99,0%
МБДОУ МО г.Краснодар «Детский сад № 139»	99,0%
МАДОУ МО г.Краснодар «Детский сад № 1»	99,0%
МБДОУ МО г.Краснодар «Центр - детский сад № 173»	98,9%
МБДОУ МО г.Краснодар «Детский сад № 36»	98,9%
МБДОУ МО г.Краснодар «Детский сад № 75»	98,9%
МАДОУ МО г.Краснодар «Детский сад № 172»	98,9%
МБДОУ МО г.Краснодар «Детский сад № 116»	98,8%
МАДОУ МО г.Краснодар «Детский сад № 66»	98,8%
МАДОУ МО г.Краснодар «Детский сад № 196»	98,8%
МБДОУ МО г. Краснодар «Детский сад № 234»	98,7%
МБДОУ МО г.Краснодар «Детский сад № 3»	98,6%
МБДОУ МО г.Краснодар «Детский сад № 125»	98,6%
МБДОУ МО г.Краснодар «Детский сад № 15»	98,6%
МБДОУ МО г.Краснодар «Детский сад № 69»	98,5%
МБДОУ МО г.Краснодар «Детский сад № 25»	98,5%
МБДОУ МО г.Краснодар «Детский сад № 225»	98,4%
МАДОУ МО г.Краснодар «Центр - детский сад № 134»	98,4%
МБДОУ МО г.Краснодар «Детский сад № 24»	98,4%
МАДОУ МО г.Краснодар «Детский сад № 138»	98,4%
МБДОУ МО г.Краснодар «Детский сад № 65»	98,3%
МБДОУ МО г.Краснодар «Детский сад № 163»	98,3%
МБДОУ МО г.Краснодар «Детский сад № 19»	98,3%
МБДОУ МО г.Краснодар «Центр - детский сад № 122»	98,3%

МАДОУ МО г. Краснодар «Центр - детский сад № 110»	98,2%
МБДОУ МО г.Краснодар «Детский сад № 85»	98,2%
МБДОУ МО г.Краснодар «Детский сад № 48»	98,2%
МБДОУ МО г.Краснодар «Детский сад № 70»	98,0%
МБДОУ МО г.Краснодар «Детский сад № 82»	98,0%
МБДОУ МО г.Краснодар «Детский сад № 103»	97,9%
МАДОУ МО г.Краснодар «Центр - детский сад № 182»	97,9%
МАДОУ МО г.Краснодар «Детский сад № 228»	97,8%
МБДОУ МО г.Краснодар «Детский сад № 57»	97,8%
МАДОУ МО г.Краснодар «Детский сад № 192»	97,8%
МАДОУ МО г.Краснодар «Центр - детский сад № 201»	97,8%
МБДОУ МО г.Краснодар «Центр - детский сад № 101»	97,7%
МБДОУ МО г.Краснодар «Детский сад № 123»	97,7%
МБДОУ МО г.Краснодар «Детский сад № 41»	97,7%
МАДОУ МО г.Краснодар «Детский сад № 16»	97,6%
МБДОУ МО г.Краснодар «Детский сад № 169»	97,6%
МБДОУ МО г.Краснодар «Детский сад № 79»	97,6%
МБДОУ МО г.Краснодар «Детский сад № 31»	97,6%
МБДОУ МО г.Краснодар «Детский сад № 179»	97,5%
МАДОУ МО г.Краснодар «Центр - детский сад № 200»	97,5%
МБДОУ МО г.Краснодар «Детский сад № 38»	97,5%
МБДОУ МО г.Краснодар «Детский сад № 99»	97,4%
МБДОУ МО г.Краснодар «Детский сад № 177»	97,4%
МАДОУ МО г. Краснодар "Центр - детский сад № 127"	97,3%
МАДОУ МО г.Краснодар «Детский сад № 113»	97,3%
МАДОУ МО г.Краснодар «Детский сад «Сказка»	97,2%
МБДОУ МО г.Краснодар «Детский сад № 186»	97,2%
МАДОУ МО г. Краснодар «Детский сад № 190»	97,2%
МБДОУ МО г.Краснодар «Детский сад № 137»	97,2%
МБДОУ МО г.Краснодар «Детский сад № 185»	97,2%
МБДОУ МО г.Краснодар «Детский сад № 226»	97,2%
МБДОУ МО г.Краснодар «Детский сад № 206»	97,0%
МБДОУ МО г.Краснодар «Детский сад № 129»	97,0%
МАДОУ МО г.Краснодар «Детский сад № 220»	96,9%
МБДОУ МО г.Краснодар «Центр - детский сад № 90»	96,9%
МАДОУ МО г. Краснодар "Центр-детский сад № 204"	96,9%
МБДОУ МО г.Краснодар «Детский сад № 175»	96,9%
МБДОУ МО г.Краснодар «Детский сад № 34»	96,8%
МБДОУ МО г.Краснодар «Центр - детский сад № 40»	96,8%
МБДОУ МО г.Краснодар «Центр - детский сад № 8»	96,8%
МБДОУ МО г.Краснодар «Детский сад № 195»	96,8%
МАДОУ МО г.Краснодар «Центр - детский сад № 100»	96,7%
МБДОУ МО г.Краснодар «Центр - детский сад № 133»	96,7%
МАДОУ МО г.Краснодар «Центр - детский сад № 63»	96,6%
МБДОУ МО г.Краснодар «Детский сад № 212»	96,5%

МБДОУ МО г.Краснодар «Детский сад № 55»	96,3%
МБДОУ МО г.Краснодар «Детский сад № 187»	96,3%
МБДОУ МО г.Краснодар «Детский сад № 61»	96,2%
МБДОУ МО г.Краснодар «Детский сад № 109»	96,2%
МБДОУ МО г.Краснодар «Центр - детский сад № 121»	96,1%
МБДОУ МО г.Краснодар «Детский сад № 13»	96,1%
МБДОУ МО г. Краснодар «Детский сад № 161»	96,1%
МБДОУ МО г.Краснодар «Детский сад № 94»	96,0%
МБДОУ МО г.Краснодар «Центр - детский сад № 232»	96,0%
МАДОУ МО г.Краснодар «Детский сад № 178 "Солнечный круг"	95,9%
МБДОУ МО г.Краснодар «Детский сад № 223 «Лебёдушка»	95,9%
МАДОУ МО г.Краснодар «Детский сад № 43»	95,9%
МБДОУ МО г. Краснодар "Центр - детский сад № 107"	95,7%
МАДОУ МО г.Краснодар «Детский сад № 92»	95,7%
МАДОУ МО г.Краснодар «Детский сад № 136 «Тополёк»	95,7%
МБДОУ МО г.Краснодар «Детский сад № 30»	95,7%
МАДОУ МО г. Краснодар "Центр-детский сад № 199"	95,6%
МАДОУ МО г. Краснодар «Детский сад № 17»	95,5%
МАДОУ МО г.Краснодар «Детский сад № 174 «Сказочная страна»	95,5%
МАДОУ МО г.Краснодар «Детский сад № 191»	95,4%
МБДОУ МО г.Краснодар «Детский сад № 215»	95,2%
МБДОУ МО г.Краснодар «Детский сад № 76»	95,2%
МБДОУ МО г.Краснодар «Детский сад № 209»	95,1%
МБДОУ МО г.Краснодар «Детский сад № 132»	95,0%
МБДОУ МО г.Краснодар «Детский сад № 164»	94,7%
МБДОУ МО г.Краснодар «Детский сад № 188»	94,7%
МБДОУ МО г.Краснодар «Детский сад № 202»	94,6%
МАДОУ МО г. Краснодар «Центр-детский сад № 198»	94,6%
МАДОУ МО г. Краснодар "Центр - детский сад № 118"	94,6%
МАДОУ МО г.Краснодар «Детский сад № 176 «Карандаш»	94,5%
МАДОУ МО г.Краснодар "Детский сад № 95"	94,5%
МАДОУ МО г.Краснодар «Центр - детский сад № 181»	94,5%
МБДОУ МО г.Краснодар «Центр - детский сад №46»	94,4%
МБДОУ МО г.Краснодар «Детский сад № 128»	94,2%
МБДОУ МО г.Краснодар «Детский сад № 126»	94,2%
МБДОУ МО г.Краснодар «Детский сад № 50»	93,9%
МБДОУ МО г.Краснодар «Детский сад № 160»	93,9%
МБДОУ МО г.Краснодар «Центр - детский сад № 131»	93,8%
МАДОУ МО г.Краснодар «Детский сад № 6»	93,7%
МАДОУ МО г.Краснодар «Детский сад № 194»	93,7%
МБДОУ МО г.Краснодар «Детский сад № 7»	93,6%
МАДОУ МО г.Краснодар «Детский сад № 208»	93,4%
МАДОУ МО г.Краснодар «Детский сад № 170»	93,3%
МАДОУ МО г.Краснодар «Детский сад № 11»	93,2%
МАДОУ МО г. Краснодар "Центр - детский сад № 189"	93,2%

МАДОУ МО г. Краснодар "Центр - детский сад № 171 "Алые паруса"	93,2%
МБДОУ МО г.Краснодар «Детский сад № 162»	93,2%
МБДОУ МО г.Краснодар «Детский сад № 211»	93,1%
МБДОУ МО г.Краснодар «Детский сад № 166»	92,6%
МАДОУ МО г. Краснодар "Центр - детский сад № 86"	92,6%
МАДОУ МО г.Краснодар «Детский сад № 114»	92,5%
МБДОУ МО г.Краснодар «Детский сад № 124»	92,4%
МАДОУ МО г.Краснодар «Детский сад № 130»	92,2%
МБДОУ МО г.Краснодар «Детский сад № 84»	92,0%
МБДОУ МО г.Краснодар «Детский сад № 74»	91,6%
МАДОУ МО г.Краснодар «Детский сад № 221»	91,2%
МБДОУ МО г.Краснодар «Детский сад № 87»	91,0%
МБДОУ МО г.Краснодар «Детский сад № 62»	89,9%
МБДОУ МО г.Краснодар «Детский сад № 77»	89,7%
МБДОУ МО г.Краснодар «Детский сад № 219»	89,5%
МБДОУ МО г.Краснодар «Детский сад № 20»	88,9%
МБДОУ МО г.Краснодар «Детский сад № 106»	87,4%
МАДОУ МО г. Краснодар "Детский сад № 218"	86,1%
МБДОУ МО г.Краснодар «Детский сад № 33»	85,4%
МБОУ ООШ №81 (дошкольное отделение)	84,6%
МАДОУ МО г. Краснодар "Центр - детский сад № 9"	84,5%
МБДОУ МО г.Краснодар «Детский сад № 91»	80,8%
МАДОУ МО г. Краснодар «Центр - детский сад № 203»	68,8%

Процент информационной наполненности:

Карточки воспитанников:

Процент заполнения	Количество организаций
100%	75
95%-99%	73
90-95%	21
80%-90%	10
70%-80%	1
60%-70%	-

100% заполнения карточек воспитанников имеют 75 ДОО

95%-99% заполнения карточек воспитанников имеют 73 ДОО

90%-95% заполнения карточек воспитанников имеют 21 ДОО

80%-90% заполнения карточек воспитанников имеют 10 ДОО:

ЗВО: «Детский сад № 11» (86,9%); «Детский сад № 87» (83,9).

КВО: «Детский сад № 162» (86,8%); «Центр-детский сад № 181» (87,3%); «ООШ № 81 дошкольное отделение» (80,0%).

ПВО: «Детский сад № 20»(87,9%); «Детский сад № 130» (84,5%); «Детский сад № 219» (84,8%); «Детский сад № 221» (86,8%); «Детский сад № 218» (87,7%).

70%-80% заполнения карточек воспитанников имеют 1 ДОО:

ЗВО: «Детский сад № 91» (73,3%).



Карточки родителей:

Процент заполнения	Количество организаций
100%	68
95%-99%	87
90-95%	22
80%-90%	3

100% заполнения карточек родителей имеют 68 ДОО

95%-99% заполнения карточек родителей имеют 87 ДОО

90%-95% заполнения карточек родителей имеет 22 ДОО

80%-90% заполнения карточек родителей имеют 3 ДОО:

ЗВО: «Детский сад № 91» (86,3%).

КВО: «Детский сад № 76» (86,6 %).

ПВО: «Центр-детский сад № 9» (88,8%).



Портфолио педагогического работника:

Процент заполнения	Количество организаций заполнивших разделы:	
	Образование	Повышение квалификации
100%	100	29
95%-99%	45	38
90%-95%	18	42
80%-90%	13	37
70%-80%	2	18

60%-70%	-	11
50%-60%	1	1
<50%	1	4

Средний процент заполнения раздела «Образование» вычислялся для педагогических работников ДОО.

100% заполнения раздела «Образование» имеют 100 ДОО

95%-99% заполнения раздела «Образование» имеют 45 ДОО

90%-95% заполнения раздела «Образование» имеют 18 ДОО

80%-90% заполнения раздела «Образование» имеют 13 ДОО

70%-80% заполнения раздела «Образование» имеет 2 ДОО:

ПВО: «Детский сад № 218» (75,0%).

ЦВО: «Детский сад № 126» (77,0%).

50%-60% заполнения раздела «Образование» имеет 1 ДОО:

КВО: «Детский сад № 33» (55,6%).

<50% заполнения раздела «Образование» имеет 1 ДОО:

ПВО: «Центр-детский сад № 203» (0,0%).

Средний процент заполнения раздела «Повышение квалификации» вычислялся для педагогических работников ДОО.

100% заполнения раздела «Повышение квалификации» имеют 29 ДОО.

95%-99% заполнения раздела «Повышение квалификации» имеют 38 ДОО.

90%-95% заполнения раздела «Повышение квалификации» имеют 42 ДОО.

80%-90% заполнения раздела «Повышение квалификации» имеют 37 ДОО.

70%-80% заполнения раздела «Повышение квалификации» имеют 18 ДОО.

60%-70% процентов раздела «Повышение квалификации» имеют 11 ДОО:

ЗВО: «Детский сад № 91» (61,5%); «Детский сад № 74» (60,0%).

КВО: «Детский сад № 215» (68,6%); «Детский сад № 131» (64,1%); «Детский сад № 208» (66,3%); «Детский сад № 77» (60,7%).

ПВО: «Центр-детский сад № 189» (67,3%); «Центр-детский сад № 118» (59,7%).

ЦВО: «Детский сад № 84» (67,6%); «Детский сад № 132» (67,2%); «Детский сад № 62» (63,6%).

50%-60% процентов раздела «Повышение квалификации» имеет 1 ДОО:

ПВО: «Центр-детский сад № 9» (51,8%)

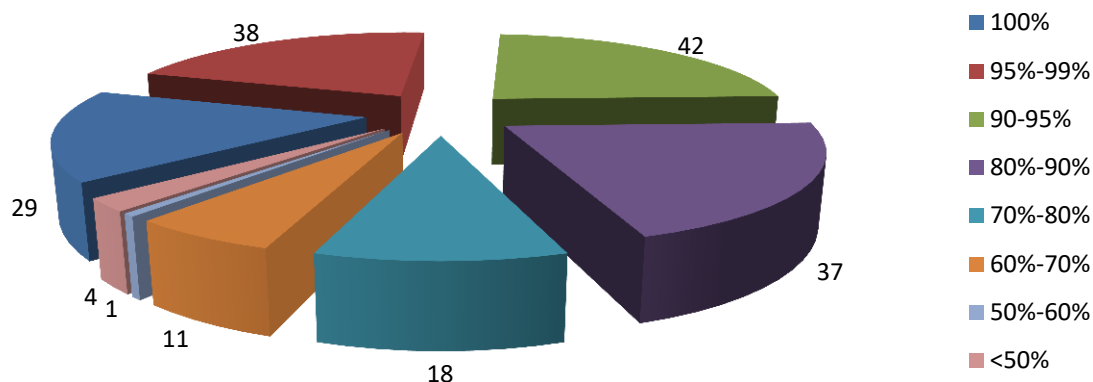
<50% раздела «Повышение квалификации» имеет 4 ДОО:

КВО: «ООШ №81 (дошкольное отделение)» (45,8%); «Детский сад № 33» (44,4%)

ПВО: «Центр-детский сад № 86» (45,6%); «Центр-детский сад № 203» (0,0%).



**Процент наполняемости раздела
"Повышение квалификации" в портфолио
пед.работника по ДОО МО г. Краснодара
на 15.03.2022 года**



Карточки сотрудников:

**По результатам мониторинга 78 ДОО не имеют ошибок при заполнении
данных в карточке сотрудника**

Процент заполнения	Количество организаций
100%	78
95%-99%	85
90%-95%	14
80%-90%	2
70%-80%	1

100% заполнения карточек сотрудников имеет 78 ДОО

95%-99% заполнения карточек сотрудников имеют 85 ДОО

90%-95% заполнения карточек сотрудников имеют 14 ДОО

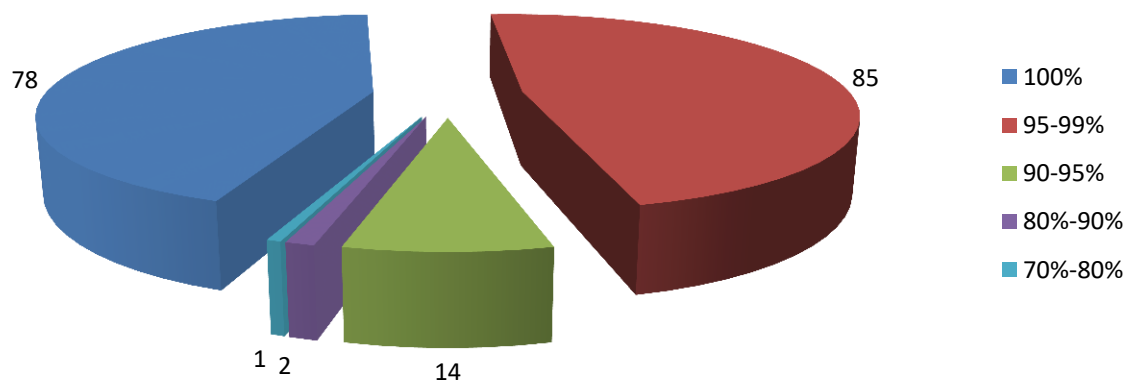
80%-90% заполнения карточек сотрудников имеют 2 ДОО:

ПВО: «Детский сад № 106» (86,4%); «Центр - детский сад № 203» (85,1%).

70%-80% заполнения карточек сотрудников имеют 1 ДОО:

ПВО: «Центр - детский сад № 9» (78,6%).

**Процент наполняемости карточек
сотрудников по ДОО МО г. Краснодара
на 15.03.2022 года**



Информационная наполненность карточек в АИС СГО определялась по следующим показателям.

Карточки воспитанников:

1. ФИО.
2. Дата рождения.
3. Гражданство.
4. Свидетельство о рождении (серия-номер).
5. Медицинский полис (серия-номер).
6. Организация, выдавшая медицинский полис.
7. СНИЛС.
8. Группа здоровья.
9. Состав семьи.
10. Социальное положение.

Карточки родителей:

1. ФИО.
2. Дата рождения.
3. Гражданство.
4. Тип документа.

5. Паспорт (серия-номер).
6. Паспорт (Кем выдано).
7. Место работы.
8. Домашний телефон.

Портфолио педагогического работника:

1. Образование (сводное поле).
2. Документ об образовании (сводное поле).
3. Курсы повышения квалификации.
4. Документ об окончании курсов повышения квалификации.
5. Функции пользователя.
6. Должность.

Карточка сотрудников:

1. ФИО.
2. Должность.
3. Пол.
4. Дата рождения
5. Гражданство.
6. Паспорт.
7. ИНН.
8. СНИЛС.
9. Домашний адрес.
10. Домашний телефон.
11. E-Mail.
- 12. Категория. (только для пед.персонала)**
13. Стаж трудовой общий.
- 14. Стаж трудовой педагогический. (только для пед.персонала)**
- 15. Стаж в преподавательской должности. (только для пед.персонала)**
16. Стаж в данном учреждении.
- 17. Тема самообразования. (только для пед.персонала)**
- 18. Дата последней аттестации. (только для пед.персонала)**
19. Категория работника.
- 20. Заявленная категория. (только для пед.персонала)**
21. Семейное положение.
22. Образование.
- 23. Технология обучения. (только для пед.персонала)**

Подробная информация по результатам мониторинга представлена в таблицах «Мониторинг заполнения карточек воспитанников, родителей, портфолио педагогического работника в АИС «Сетевой город. Образование» модуль ДОО на 15.03.2022».

Директор МКУ КМЦИКТ «Старт»

A handwritten signature in blue ink, consisting of a large, stylized loop followed by a few smaller strokes.

В.А.Дьяченко

С.Н.Белоцерковский
2026045