

СПРАВКА
по итогам мониторинга
информационной наполненности
карточек сотрудников,
воспитанников и родителей
ДОО МО г.Краснодар
в АИС «Сетевой город. Образование»
по состоянию на 30 марта 2021 года

Во исполнение приказа департамента образования администрации муниципального образования город Краснодар от 12.03.2014г. № 138 «О внедрении и использовании автоматизированной информационной системы «Сетевой город. Образование» был проведен мониторинг информационной наполненности карточек сотрудников, воспитанников и родителей в модуле дошкольного образования.

**Рейтинг дошкольных образовательных организаций
по общей информационной наполненности АИС СГО**

Наименование ДОО	Общий процент информационно й наполненности АИС СГО
МАДОУ МО г.Краснодар «Детский сад № 220»	100,0%
МБДОУ МО г.Краснодар «Детский сад № 12»	100,0%
МБДОУ МО г.Краснодар «Детский сад № 135»	100,0%
МБДОУ МО г.Краснодар «Детский сад № 2»	100,0%
МБДОУ МО г.Краснодар «Детский сад № 224»	100,0%
МБДОУ МО г.Краснодар «Детский сад № 227»	100,0%
МБДОУ МО г.Краснодар «Детский сад № 66»	100,0%
МАДОУ МО г.Краснодар «Детский сад № 64»	100,0%
МБДОУ МО г.Краснодар «Детский сад № 1»	100,0%
МБДОУ МО г.Краснодар «Детский сад № 179»	100,0%
МБДОУ МО г.Краснодар «Детский сад № 214»	100,0%
МБДОУ МО г.Краснодар «Центр - детский сад № 98»	100,0%
МАДОУ МО г.Краснодар «Детский сад № 39»	100,0%
МБДОУ МО г.Краснодар «Детский сад № 105»	100,0%
МБДОУ МО г.Краснодар «Детский сад № 34»	99,9%
МАДОУ МО г.Краснодар «Детский сад № 193»	99,9%
МБДОУ МО г.Краснодар «Детский сад № 206»	99,9%
МБДОУ МО г.Краснодар «Детский сад № 65»	99,9%
МАДОУ МО г.Краснодар «Центр - детский сад № 115»	99,8%
МАДОУ МО г.Краснодар «Детский сад «Сказка»	99,8%
МБДОУ МО г.Краснодар «Детский сад № 104»	99,8%
МБДОУ МО г.Краснодар «Детский сад № 187»	99,8%
МБДОУ МО г.Краснодар «Детский сад № 5»	99,8%

МБДОУ МО г.Краснодар «Детский сад № 129»	99,7%
МБДОУ МО г.Краснодар «Детский сад № 92»	99,7%
МБДОУ МО г.Краснодар «Центр - детский сад № 217»	99,7%
МАДОУ МО г.Краснодар «Детский сад № 16»	99,7%
МБДОУ МО г.Краснодар «Центр - детский сад № 110»	99,7%
МАДОУ МО г.Краснодар «Центр - детский сад № 63»	99,6%
МБДОУ МО г.Краснодар «Детский сад № 85»	99,6%
МБДОУ МО г.Краснодар «Детский сад № 93»	99,6%
МБДОУ МО г.Краснодар «Детский сад № 125»	99,6%
МБДОУ МО г.Краснодар «Детский сад № 211»	99,6%
МАДОУ МО г.Краснодар «Центр - детский сад № 180»	99,6%
МАДОУ МО г.Краснодар «Центр - детский сад № 200»	99,5%
МБДОУ МО г.Краснодар «Детский сад № 19»	99,5%
МБДОУ МО г.Краснодар «Детский сад № 97»	99,5%
МБДОУ МО г.Краснодар «Центр - детский сад № 173»	99,5%
МБДОУ МО г.Краснодар «Детский сад № 228»	99,5%
МАДОУ МО г.Краснодар «Детский сад № 136»	99,5%
МБДОУ МО г.Краснодар «Центр - детский сад № 23»	99,5%
МБДОУ МО г.Краснодар «Детский сад № 132»	99,4%
МБДОУ МО г.Краснодар «Детский сад № 3»	99,4%
МБДОУ МО г.Краснодар «Детский сад № 41»	99,4%
МБДОУ МО г.Краснодар «Центр - детский сад № 122»	99,4%
МБДОУ МО г.Краснодар «Детский сад № 222»	99,4%
МБДОУ МО г.Краснодар «Детский сад № 223 «Лебёдушка»	99,3%
МБДОУ МО г.Краснодар «Детский сад № 175»	99,3%
МБДОУ МО г.Краснодар «Детский сад № 230»	99,3%
МБДОУ МО г.Краснодар «Детский сад № 48»	99,3%
МБДОУ МО г.Краснодар «Центр - детский сад № 233»	99,3%
МБДОУ МО г.Краснодар «Детский сад № 94»	99,2%
МАДОУ МО г.Краснодар «Детский сад № 113»	99,2%
МБДОУ МО г.Краснодар «Детский сад № 15»	99,2%
МБДОУ МО г.Краснодар «Детский сад № 139»	99,1%
МБДОУ МО г.Краснодар «Детский сад № 35»	99,1%
МБДОУ МО г.Краснодар «Детский сад № 31»	99,1%
МБДОУ МО г.Краснодар «Центр - детский сад № 101»	99,1%
МБДОУ МО г.Краснодар «Детский сад № 123»	99,1%
МБДОУ МО г.Краснодар «Центр - детский сад № 231»	99,1%
МБДОУ МО г.Краснодар «Детский сад № 108»	99,1%
МАДОУ МО г.Краснодар «Детский сад № 191»	99,0%
МБДОУ МО г.Краснодар «Детский сад № 79»	99,0%
МБДОУ МО г.Краснодар «Детский сад № 195»	99,0%
МБДОУ МО г.Краснодар «Детский сад № 25»	99,0%
МАДОУ МО г.Краснодар "Детский сад №117"	99,0%
МБДОУ МО г.Краснодар «Детский сад № 36»	99,0%
МБДОУ МО г.Краснодар «Детский сад № 69»	99,0%

МБДОУ МО г.Краснодар «Детский сад № 219»	98,9%
МБДОУ МО г.Краснодар «Детский сад № 161»	98,9%
МБДОУ МО г.Краснодар «Центр - детский сад № 72»	98,9%
МБДОУ МО г.Краснодар «Детский сад № 50»	98,9%
МБДОУ МО г.Краснодар «Детский сад № 26»	98,9%
МБДОУ МО г.Краснодар «Детский сад № 183»	98,8%
МБДОУ МО г.Краснодар «Детский сад № 54»	98,8%
МБДОУ МО г.Краснодар «Детский сад № 73»	98,8%
МАДОУ МО г.Краснодар "Детский сад № 95"	98,7%
МБДОУ МО г.Краснодар «Детский сад № 185»	98,7%
МБДОУ МО г.Краснодар «Центр - детский сад № 232»	98,6%
МБДОУ МО г.Краснодар «Детский сад № 126»	98,6%
МБДОУ МО г.Краснодар «Детский сад № 112»	98,6%
МБДОУ МО г.Краснодар «Детский сад № 225»	98,6%
МБДОУ МО г.Краснодар «Детский сад № 13»	98,6%
МАДОУ МО г.Краснодар «Детский сад № 216»	98,5%
МБДОУ МО г.Краснодар «Центр - детский сад № 40»	98,5%
МБДОУ МО г.Краснодар «Детский сад № 82»	98,4%
МБДОУ МО г.Краснодар «Центр - детский сад № 100»	98,4%
МАДОУ МО г.Краснодар «Детский сад № 172»	98,3%
МБДОУ МО г.Краснодар «Детский сад № 38»	98,3%
МАДОУ МО г.Краснодар «Детский сад № 43»	98,3%
МАДОУ МО г.Краснодар "Центр - детский сад № 127"	98,3%
МБДОУ МО г.Краснодар «Детский сад № 6»	98,2%
МБДОУ МО г.Краснодар «Детский сад № 209»	98,2%
МАДОУ МО г.Краснодар «Детский сад № 176 «Карандаш»	98,1%
МАДОУ МО г.Краснодар «Детский сад № 178 "Солнечный круг"	98,1%
МБДОУ МО г.Краснодар «Детский сад № 103»	98,1%
МБДОУ МО г.Краснодар «Детский сад № 226»	98,1%
МБДОУ МО г.Краснодар «Детский сад № 177»	98,0%
МБДОУ МО г.Краснодар «Детский сад № 167»	98,0%
МБДОУ МО г.Краснодар «Детский сад № 24»	98,0%
МБДОУ МО г.Краснодар «Детский сад № 17»	98,0%
МБДОУ МО г.Краснодар «Детский сад № 7»	98,0%
МБДОУ МО г.Краснодар «Детский сад № 68»	97,9%
МАДОУ МО г.Краснодар «Центр - детский сад № 171»	97,9%
МБДОУ МО г.Краснодар «Детский сад № 184»	97,8%
МБДОУ МО г.Краснодар «Детский сад № 186»	97,8%
МБДОУ МО г.Краснодар «Центр - детский сад № 121»	97,8%
МАДОУ МО г.Краснодар «Детский сад № 11»	97,8%
МБДОУ МО г.Краснодар «Детский сад № 212»	97,8%
МБДОУ МО г.Краснодар «Детский сад № 168»	97,7%
МБДОУ МО г.Краснодар «Центр - детский сад № 90»	97,7%
МАДОУ МО г.Краснодар «Детский сад № 192»	97,6%
МАДОУ МО г.Краснодар «Детский сад комбинированного вида № 111»	97,6%

МБДОУ МО г.Краснодар «Детский сад № 55»	97,6%
МБДОУ МО г.Краснодар «Детский сад № 62»	97,4%
МБДОУ МО г.Краснодар «Детский сад № 99»	97,4%
МАДОУ МО г.Краснодар «Детский сад № 170»	97,4%
МБДОУ МО г.Краснодар «Детский сад № 197»	97,3%
МБДОУ МО г.Краснодар «Детский сад № 57»	97,3%
МАДОУ МО г.Краснодар «Детский сад № 174 «Сказочная страна»	97,3%
МБДОУ МО г.Краснодар «Детский сад № 107»	97,3%
МБДОУ МО г.Краснодар «Детский сад № 33»	97,3%
МБДОУ МО г.Краснодар «Детский сад № 61»	97,2%
МБДОУ МО г.Краснодар «Детский сад № 109»	97,2%
МБДОУ МО г.Краснодар «Детский сад № 208»	97,2%
МАДОУ МО г.Краснодар «Центр - детский сад № 134»	97,1%
МАДОУ МО г.Краснодар «Центр - детский сад № 181»	97,1%
МБДОУ МО г.Краснодар «Детский сад № 163»	97,0%
МБДОУ МО г.Краснодар «Центр - детский сад № 8»	96,9%
МБДОУ МО г.Краснодар «Детский сад № 169»	96,9%
МБДОУ МО г.Краснодар «Детский сад № 124»	96,9%
МБДОУ МО г.Краснодар «Детский сад № 166»	96,8%
МБДОУ МО г.Краснодар «Детский сад № 215»	96,8%
МБДОУ МО г.Краснодар «Детский сад № 160»	96,5%
МАДОУ МО г. Краснодар «Центр-детский сад № 198»	96,4%
МАДОУ МО г.Краснодар «Центр - детский сад № 201»	96,3%
МБДОУ МО г.Краснодар «Детский сад № 30»	96,3%
МАДОУ МО г.Краснодар «Детский сад № 194»	96,2%
МБДОУ МО г.Краснодар «Детский сад № 76»	96,1%
МБДОУ МО г.Краснодар «Детский сад № 137»	96,1%
МБДОУ МО г.Краснодар «Детский сад № 116»	96,1%
МБДОУ МО г.Краснодар «Детский сад № 202»	96,0%
МАДОУ МО г.Краснодар «Детский сад № 138»	95,9%
МАДОУ МО г. Краснодар "Центр-детский сад № 199"	95,9%
МБДОУ МО г.Краснодар «Детский сад № 60»	95,9%
МБДОУ МО г.Краснодар «Детский сад № 20»	95,9%
МАДОУ МО г. Краснодар «Детский сад № 190»	95,8%
МБДОУ МО г.Краснодар «Детский сад № 164»	95,8%
МБДОУ МО г.Краснодар «Детский сад № 74»	95,7%
МБДОУ МО г.Краснодар «Центр - детский сад №46»	95,7%
МБДОУ МО г.Краснодар «Детский сад № 213»	95,6%
МБДОУ МО г.Краснодар «Детский сад № 81»	95,5%
МБДОУ МО г.Краснодар «Детский сад № 106»	95,5%
МБДОУ МО г.Краснодар «Центр - детский сад № 131»	95,4%
МАДОУ МО г.Краснодар «Центр - детский сад № 182»	95,4%
МАДОУ МО г.Краснодар «Детский сад № 114»	95,3%
МБДОУ МО г.Краснодар «Детский сад № 162»	95,3%
МБДОУ МО г.Краснодар «Детский сад № 77»	95,3%

МБДОУ МО г.Краснодар «Центр - детский сад № 133»	95,3%
МБДОУ МО г.Краснодар «Детский сад № 91»	95,3%
МБДОУ МО г.Краснодар «Детский сад № 234»	95,2%
МБДОУ МО г.Краснодар «Детский сад № 205»	95,1%
МБДОУ МО г.Краснодар «Детский сад № 128»	94,5%
МАДОУ МО г.Краснодар «Детский сад № 130»	94,3%
МАДОУ МО г. Краснодар "Центр - детский сад № 118"	94,3%
МБДОУ МО г.Краснодар «Детский сад № 88»	93,9%
МБДОУ МО г.Краснодар «Детский сад № 87»	93,7%
МАДОУ МО г. Краснодар "Детский сад № 218"	93,5%
МАДОУ МО г.Краснодар «Детский сад № 196»	93,4%
МБДОУ МО г.Краснодар «Детский сад № 75»	93,4%
МБДОУ МО г.Краснодар «Детский сад № 70»	93,1%
МБДОУ МО г.Краснодар «Детский сад № 188»	92,6%
МАДОУ МО г.Краснодар «Детский сад № 221»	91,3%
МАДОУ МО г. Краснодар "Центр - детский сад № 86"	89,9%
МБОУ ООШ №81 (дошкольное отделение)	89,1%
МБДОУ МО г.Краснодар «Детский сад № 84»	81,3%

Процент информационной наполненности:

Карточки воспитанников:

Процент заполнения	Количество организаций
100%	100
95%-99%	50
90-95%	20
80%-90%	6
70%-80%	-
60%-70%	-

100% заполнения карточек воспитанников имеют 100 ДОО

95%-99% заполнения карточек воспитанников имеют 50 ДОО.

90%-95% заполнения карточек воспитанников имеют 20 ДО:

ЗВО: «Детский сад № 91»; «Детский сад № 74»; «Центр-детский сад № 46»; «Детский сад № 30»; «Детский сад № 164».

КВО: «Детский сад № 162»; «Детский сад № 215»; «Детский сад № 77»; МБОУ ООШ №81 (дошкольное отделение).

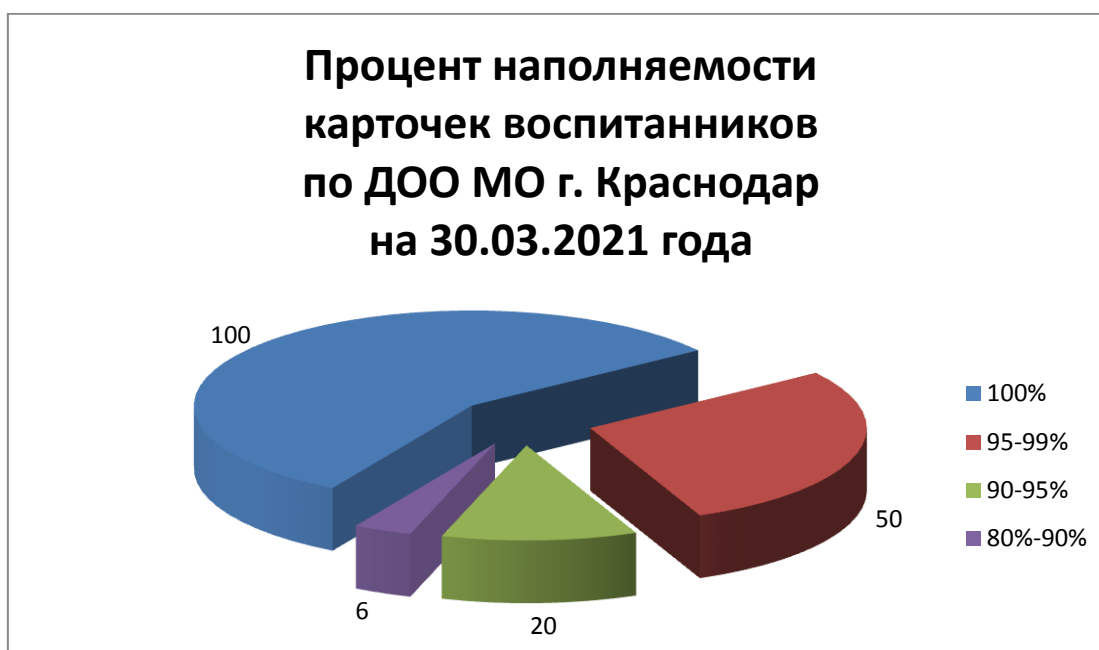
ПВО: «Детский сад № 57»; «Детский сад № 17»; «Детский сад № 221»; «Детский сад № 20»; «Детский сад № 194»; «Центр-детский сад № 8»; «Детский сад № 202»; «Детский сад № 177»; «Детский сад № 107».

ЦВО: «Детский сад № 128»; «Детский сад № 62».

80%-90% заполнения карточек воспитанников имеют 6 ДОО:

ЗВО: «Детский сад № 114» (87,2%); «Детский сад № 87» (88,8%).

ПВО: «Детский сад № 130» (86,6%); «Центр-детский сад № 86» (89,4%); «Детский сад № 218» (88,6%); «Детский сад № 188» (87,6%).



Карточки родителей:

Процент заполнения	Количество организаций
100%	97
95%-99%	69
90-95%	10
80%-90%	-

100% заполнения карточек родителей имеют 97 ДОО.

95%-99% заполнения карточек родителей имеют 69 ДОО.

90%-95% заполнения карточек родителей имеет 10 ДОО:

ЗВО: «Центр-детский сад № 46»; «Детский сад № 87»; «Детский сад № 91».

КВО: «Детский сад № 166»; «ООШ №81 (дошкольное отделение)»; «Детский сад № 76».

ПВО: «Детский сад № 160»; «Детский сад № 188»; «Детский сад № 218»; «Центр-детский сад № 86».



Портфолио педагогического работника:

Процент заполнения	Количество организаций заполнивших разделы:	
	Образование	Повышение квалификации
100%	121	61
95%-99%	37	36
90-95%	12	33
80%-90%	4	27
70%-80%	1	11
60%-70%	-	6
50%-60%	1	1
<50%	-	1

Средний процент заполнения раздела «Образование» вычислялся для педагогических работников ДОО.

100% заполнения раздела «Образование» имеют 121 ДОО

95%-99% заполнения раздела «Образование» имеют 37 ДОО.

90%-95% заполнения раздела «Образование» имеют 12 ДОО.

80%-90% заполнения раздела «Образование» имеют 4 ДОО:

ЗВО: «Детский сад № 91» (88%).

КВО: «Детский сад № 77» (81%); «Детский сад № 25» (85%).

ЦВО: «Детский сад № 62» (86%).

70%-80% заполнения раздела «Образование» имеет 1 ДОО:

ПВО: «Детский сад № 220» (74%).

50%-60% заполнения раздела «Образование» имеет 1 ДОО:

ПВО: «Центр-детский сад № 86» (56%).

Средний процент заполнения раздела «Повышение квалификации» вычислялся для педагогических работников ДОО.

100% заполнения раздела «Повышение квалификации» имеют 61 ДОО.

95%-99% заполнения раздела «Повышение квалификации» имеют 36 ДОО.

90%-95% заполнения раздела «Повышение квалификации» имеют 33 ДОО.

80%-90% заполнения раздела «Повышение квалификации» имеют 27 ДОО.

70%-80% заполнения раздела «Повышение квалификации» имеют 11 ДОО.

60%-70% процентов раздела «Повышение квалификации» имеют 6 ДОО:

ЗВО: «Детский сад № 91» (68%).

КВО: «Детский сад № 77» (69%).

ПВО: «Центр-детский сад № 198» (67%); «Центр - детский сад № 118» (61%).

ЦВО: «Детский сад № 84» (66%); «Центр - детский сад № 133» (68%).

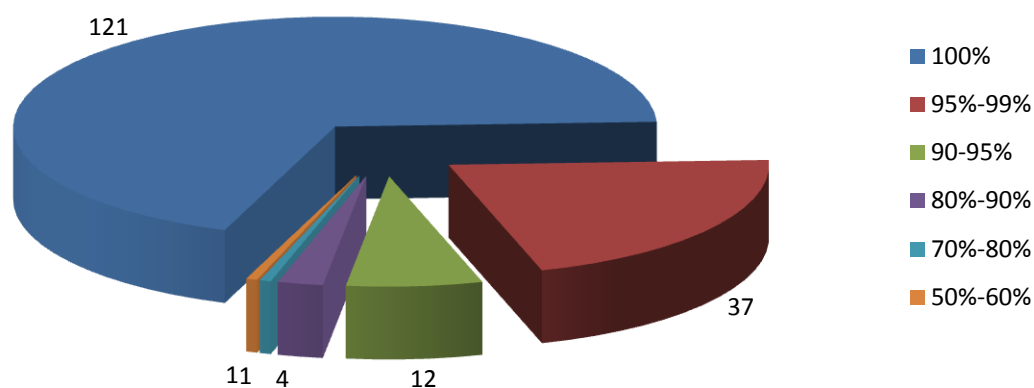
50%-60% процентов раздела «Повышение квалификации» имеет 1 ДОО:

ЗВО: «Детский сад № 74» (50%).

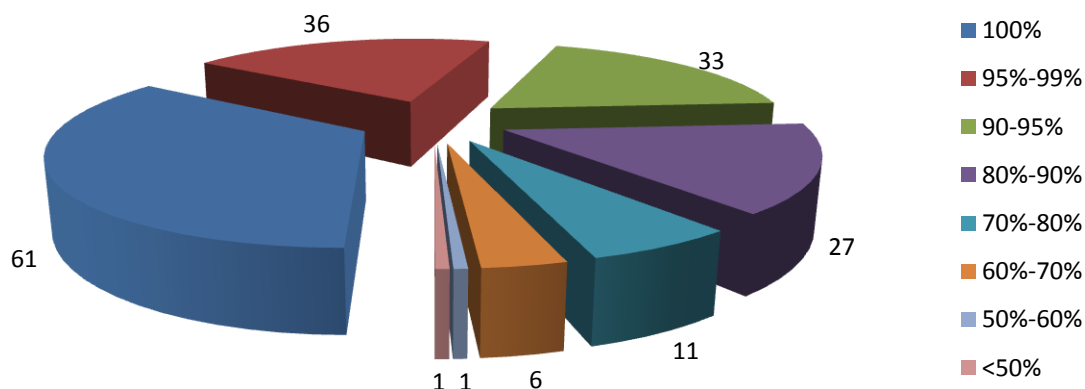
<50% раздела «Повышение квалификации» имеет 1 ДОО:

ПВО: «Центр-детский сад № 86» (15%).

**Процент наполняемости раздела
"Образование" в портфолио пед.работника
по ДОО МО г. Краснодара
на 30.03.2021 года**



**Процент наполняемости раздела
"Повышение квалификации" в портфолио
пед.работника по ДОО МО г. Краснодара
на 30.03.2021 года**



Карточки сотрудников:

**По результатам мониторинга 101 ДОО не имеют ошибок при заполнении
данных в карточке сотрудника**

Процент заполнения	Количество организаций
100%	101
95%-99%	71
90%-95%	2
80%-90%	2
70%-80%	-
60%-70%	-

100% заполнения карточек сотрудников имеет 101 ДОО.

95%-99% заполнения карточек сотрудников имеют 71 ДОО.

90%-95% заполнения карточек сотрудников имеют 2 ДОО:

ПВО: «Детский сад № 130»; «Центр - детский сад № 127».

80%-90% заполнения карточек сотрудников имеют 2 ДОО:

КВО: МБОУ ООШ №81 (дошкольное отделение) (87,1%).

ПВО: «Центр - детский сад № 86» (85,9%).



Информационная наполненность карточек в АИС СГО определялась по следующим показателям.

Карточки воспитанников:

1. ФИО.
2. Дата рождения.
3. Гражданство.
4. Свидетельство о рождении (серия-номер).
5. Медицинский полис (серия-номер).
6. Организация, выдавшая медицинский полис.
7. СНИЛС.
8. Группа здоровья.
9. Состав семьи.
10. Социальное положение.

Карточки родителей:

1. ФИО.
2. Дата рождения.
3. Гражданство.
4. Тип документа.
5. Паспорт (серия-номер).
6. Паспорт (Кем выдано).
7. Место работы.
8. Домашний телефон.

Портфолио педагогического работника:

1. Образование (сводное поле).
2. Документ об образовании (сводное поле).
3. Курсы повышения квалификации.
4. Документ об окончании курсов повышения квалификации.
5. Функции пользователя.
6. Должность.

Карточка сотрудников:

1. ФИО.
2. Должность.
3. Пол.
4. Дата рождения
5. Гражданство.
6. Паспорт.

7. ИНН.
8. СНИЛС.
9. Домашний адрес.
10. Домашний телефон.
11. E-Mail.
- 12. Категория. (только для пед.персонала)**
13. Стаж трудовой общий.
- 14. Стаж трудовой педагогический. (только для пед.персонала)**
- 15. Стаж в преподавательской должности. (только для пед.персонала)**
16. Стаж в данном учреждении.
- 17. Тема самообразования. (только для пед.персонала)**
- 18. Дата последней аттестации. (только для пед.персонала)**
19. Категория работника.
- 20. Заявленная категория. (только для пед.персонала)**
21. Семейное положение.
22. Образование.
- 23. Технология обучения. (только для пед.персонала)**

Подробная информация по результатам мониторинга представлена в таблицах «Мониторинг заполнения карточек воспитанников, родителей, портфолио педагогического работника в АИС «Сетевой город .Образование» модуль ДОО на 30.03.2021».

Директор МКУ КМЦИКТ «Старт»



В.А.Дьяченко

С.Н.Белоцерковский
2026045