

СПРАВКА
по итогам мониторинга
информационной наполненности
карточек сотрудников,
воспитанников и родителей
ДОО МО г.Краснодар
в АИС «Сетевой город. Образование»
по состоянию на 20 мая 2019 года

Во исполнение приказа департамента образования администрации муниципального образования город Краснодар от 12.03.2014г. № 138 «О внедрении и использовании автоматизированной информационной системы «Сетевой город. Образование» был проведен мониторинг информационной наполненности карточек сотрудников, воспитанников и родителей в модуле дошкольного образования.

Процент информационной наполненности:

Карточки воспитанников:

Процент заполнения	Количество организаций
100%	57
95%-99%	72
90-95%	30
80%-90%	9
70%-80%	2

100% заполнения карточек воспитанников имеют 57 ДОО.

95%-99% заполнения карточек воспитанников имеют 72 ДОО.

90%-95% заполнения карточек воспитанников имеют 30 ДОО:

ЗВО: «Детский сад № 58»; «Центр - детский сад №46»; «Детский сад № 114»; «Детский сад № 209».

КВО: «Детский сад № 225», «Детский сад № 195», «Центр - детский сад № 98»; «Детский сад № 222»; «Детский сад № 208»; «Детский сад № 183»; «Детский сад № 224»; «Детский сад № 25»; «Детский сад № 185»; «Детский сад № 190».

ПВО: «Детский сад № 57»; «Детский сад № 113»; «Детский сад № 213»; «Детский сад № 188»; «Детский сад № 219»; «Детский сад № 194»; «Детский

сад № 186»; «Детский сад № 20»; «Центр - детский сад № 171»; «Детский сад № 130».

ЦВО: «Детский сад № 139»; «Центр - детский сад № 90»; «Детский сад № 125»; «Детский сад № 128»; Детский сад № 88; «Детский сад № 132».

80%-90% заполнения карточек воспитанников имеют 9 ДОО:

ЗВО: «Детский сад № 11».

КВО: «Детский сад № 166»; «Центр - детский сад № 76» .

ПВО: «Центр - детский сад № 8»; «Центр - детский сад № 180»; «Детский сад № 108»; «Детский сад № 172»; «Детский сад № 107».

70%-80% заполнения карточек воспитанников имеют 2 ДОО:

ПВО: «Детский сад № 174 "Сказочная страна"; «Центр - детский сад № 182»



Карточки родителей:

Процент заполнения	Количество организаций
100%	71
95%-99%	67
90-95%	19
80%-90%	11
70%-80%	2

100% заполнения карточек родителей имеют 71 ДОО.

95%-99% заполнения карточек родителей имеют 67 ДОО.

90%-95% заполнения карточек родителей имеет 19 ДОО:

ЗВО: «Детский сад № 87»; «Детский сад № 19»; «Детский сад № 11».

КВО: «Детский сад № 195»; «Детский сад № 3»; «Детский сад № 222»; «Детский сад № 109»; «Центр - детский сад № 131»; «Детский сад № 166»; «Детский сад № 212».

ПВО: «Детский сад № 136»; «Детский сад № 169»; «Детский сад № 174 «Сказочная страна»»; «Детский сад № 160»; «Детский сад № 172».

ЦВО: «Детский сад № 61»; «Детский сад № 88»; «Детский сад № 128»; «Центр - детский сад № 40» .

80%-90% заполнения карточек родителей имеет 11 ДОО:

ЗВО: «Детский сад № 48»; «Детский сад № 74».

КВО: «Детский сад № 212»; ООШ №81 (дошкольное отделение).

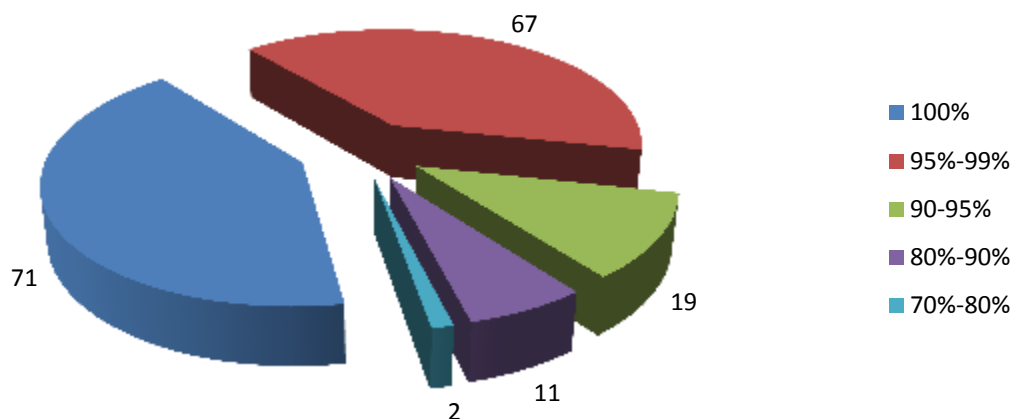
ПВО: «Детский сад № 57»; «Детский сад № 188»; «Детский сад № 20»; «Центр - детский сад № 180»; «Центр - детский сад № 182».

ЦВО: «Детский сад № 6»; «Детский сад № 139»; «Детский сад № 62» .

70%-80% заполнения карточек родителей имеет 2 ДОО:

КВО: «Центр-детский сад № 181»; «Детский сад № 124».

**Процент наполняемости карточек
родителей по ДОО МО г. Краснодара
на 20.05.2019 года**



Портфолио педагогического работника:

Процент заполнения	Количество организаций заполнивших разделы:	
	Образование	Повышение квалификации
100%	74	156
95%-99%	67	4
90%-95%	18	3
80%-90%	8	2
70%-80%	3	3
60%-70%	-	1
50%-60%	-	1
<50%	-	-

Средний процент заполнения раздела «Образование» вычислялся для административных и педагогических работников ДОО.

100% заполнения раздела «Образование» имеют 74 ДОО

95%-99% заполнения раздела «Образование» имеют 67 ДОО.

90%-95% заполнения раздела «Образование» имеют 18 ДОО:

ЗВО: «Детский сад № 164»; «Детский сад № 99.

КВО: «Детский сад № 181»; «Детский сад № 166»; «Детский сад № 208»; «Детский сад № 212»; «Детский сад № 81».

ПВО: «Детский сад № 171»; «Центр - детский сад № 180»; «Центр - детский сад № 63»; «Детский сад № 123»; «Детский сад № 17»; «Детский сад № 20»; «Детский сад № 219».

ЦВО: «Детский сад № 11»; «Центр - детский сад № 90»; «Детский сад № 26»; «Детский сад № 55».

80%-90% заполнения раздела «Образование» имеют 8 ДОО:

КВО: «Детский сад № 185»; «Детский сад № 34»; «Детский сад № 77».

ПВО: «Детский сад № 169».

ЦВО: «Детский сад № 50»; «Детский сад № 66»; «Детский сад № 124»; «Центр - детский сад № 121».

70%-80% заполнения раздела «Образование» имеют 3 ДОО:

КВО: «Детский сад № 227»; ООШ №81 (дошкольное отделение).

ЦВО: «Детский сад № 74».

Средний процент заполнения раздела «Повышение квалификации» вычислялся для педагогических работников ДОО, имеющих категорию.

100% заполнения раздела «Повышение квалификации» имеют 156 ДОО.

95%-99% заполнения раздела «Повышение квалификации» имеют 4 ДОО:

ЗВО: «Детский сад № 82»; «Детский сад № 99».

ЦВО: «Детский сад № 65»; «Детский сад № 85».

90%-95% заполнения раздела «Повышение квалификации» имеют 3 ДОО:

ЗВО: «Детский сад № 114».

КВО: «Детский сад № 224».

ЦВО: «Центр - детский сад № 121».

80%-90% заполнения раздела «Повышение квалификации» имеют 2 ДОО:

КВО: «Детский сад № 109».

ЗВО: «Детский сад № 6».

70%-80% заполнения раздела «Повышение квалификации» имеют **3 ДОО**:

КВО: «Детский сад № 170».

ПВО: «Центр - детский сад № 171».

ЦВО: «Детский сад № 73».

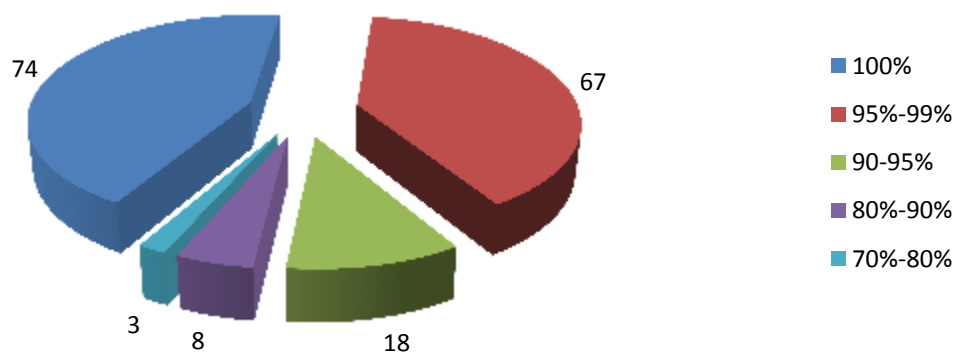
60%-70% процентов раздела «Повышение квалификации» имеют **1 ДОО**:

КВО: «Детский сад № 77».

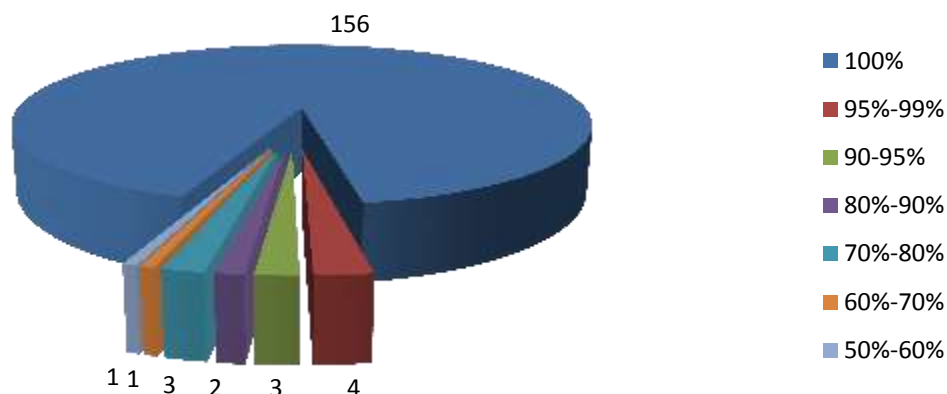
50%-60% процентов раздела «Повышение квалификации» имеют **1 ДОО**:

КВО: «Детский сад № 227».

**Процент наполняемости раздела
"Образование" в портфолио пед.работника
по ДОО МО г. Краснодара
на 20.05.2019 года**



**Процент наполняемости раздела
"Повышение квалификации" в портфолио
пед.работника по ДОО МО г. Краснодара
на 20.05.2019 года**



Карточки сотрудников:

По результатам мониторинга 59 ДОО не имеют ошибок при заполнении данных в карточке сотрудника

Процент заполнения	Количество организаций
100%	24
95%-99%	31
90-95%	4

100% заполнения карточек сотрудников имеют 24 ДОО:

ЗВО: «Детский сад № 209»; «Детский сад № 228»; «Детский сад № 230».

КВО: «Центр - детский сад № 217»; «Детский сад № 135»; «Детский сад № 222»; «Детский сад № 224»; «Детский сад № 111».

ПВО: «Центр - детский сад № 198»; «Детский сад № 216»; «Детский сад № 180»; «Детский сад № 108»; «Детский сад № 160»; «Детский сад № 188»; «Детский сад № 202»; «Детский сад № 54».

ЦВО: «Детский сад № 112»; «Детский сад № 168»; «Детский сад № 24»; «Детский сад № 31»; «Центр - детский сад № 72»; «Детский сад № 35»; «Детский сад № 62»; «Детский сад № 65».

95%-99% заполнения карточек сотрудников имеют 31 ДОО:

ЗВО: «Детский сад № 12»; «Детский сад № 16»; «Центр - детский сад № 134»; «Детский сад № 187»; «Детский сад № 19»; «Детский сад № 38»; «Детский сад № 39»; «Центр - детский сад № 122».

КВО: «Детский сад № 166»; «Детский сад № 190»; «Детский сад № 212»; «Детский сад № 225»; «Детский сад № 226»; «Детский сад № 227»; «Детский сад № 25»; «Детский сад № 68»; «Детский сад № 84».

ПВО: «Детский сад № 113»; «Детский сад № 17»; «Детский сад № 205»; «Детский сад № 213».

ЦВО: «Детский сад № 104»; «Детский сад № 105»; «Детский сад № 126»; «Детский сад № 128»; «Детский сад № 26»; «Детский сад № 36»; «Детский сад № 50»; «Детский сад № 66»; «Детский сад № 69»; «Детский сад № 7».

90%-95% заполнения карточек сотрудников имеет 4 ДОО:

КВО: «Центр - детский сад № 181»; «Детский сад № 34».

ЦВО: «Детский сад № 91»; «Детский сад № 13».



111 ДОО необходимо проверить корректность внесения информации и исправить при необходимости в разделах:

1. Категория : 95 организаций
2. Тема самообразования: 56 организаций
3. Дата последней аттестации: 4 ДОО
4. Заявленная категория: 13 ДОО

5. Заявленная дата аттестации: 4 ДОО
6. Технология обучения: 45 ДОО

Информационная наполненность карточек в АИС СГО определялась по следующим показателям.

Карточки воспитанников:

1. ФИО.
2. Дата рождения.
3. Свидетельство о рождении.
4. Гражданство.
5. Домашний адрес.
6. Медицинский полис.
7. Организация, выдавшая медицинский полис.
8. СНИЛС.
9. Состав семьи.
10. Программа обучения.
11. Группа здоровья.
12. Физ. группа.
13. Социальное положение.

Карточки родителей:

1. ФИО.
2. Дата рождения.
3. Паспорт(серия-номер).
4. Паспорт (Кем выдано).
5. Рабочий Телефон.
6. Место работы.
7. СНИЛС.
8. Телефоны.

Портфолио педагогического работника:

1. Образование (сводное поле).
2. Документ об образовании (сводное поле).
3. Курсы повышения квалификации.
4. Документ об окончании курсов повышения квалификации.
5. Функции пользователя.
6. Должность.

Карточка сотрудников:

1. ФИО.
2. Должность.
3. Пол.
4. Дата рождения
5. Гражданство.
6. Паспорт.
7. ИНН.
8. СНИЛС.
9. Домашний адрес.
10. Домашний телефон.
11. E-Mail.
12. Категория.
13. Стаж трудовой общий.
14. Стаж трудовой педагогический.
15. Стаж в преподавательской должности.
16. Стаж в данном учреждении.
17. Тема самообразования.
18. Дата последней аттестации.
19. Категория работника.
20. Заявленная категория.
21. Заявленная дата аттестации.
22. Дополнительная должность.
23. Дополнительная категория.
24. Заявленная дата доп.
25. Семейное положение.
26. Наличие ПК дома.
27. Является работающим.
28. Образование.
29. Технология обучения.
30. Дата выхода на пенсию

Подробная информация по результатам мониторинга представлена в таблицах «Мониторинг заполнения карточек воспитанников, родителей, портфолио педагогического работника в АИС «Сетевой город .Образование» модуль ДОО на 20.05.2019».

И.о. директора МКУ КМЦИКТ «Старт»



В.В.Серченко