

СПРАВКА
по итогам мониторинга
информационной наполненности
карточек сотрудников,
воспитанников и родителей
ДОО МО г.Краснодар
в АИС «Сетевой город. Образование»
по состоянию на 13 ноября 2018 года

Во исполнение приказа департамента образования администрации муниципального образования город Краснодар от 12.03.2014г. № 138 «О внедрении и использовании автоматизированной информационной системы «Сетевой город. Образование» был проведен мониторинг информационной наполненности карточек сотрудников, воспитанников и родителей в модуле дошкольного образования.

Процент информационной наполненности:

Карточки воспитанников:

Процент заполнения	Количество организаций
99%-100%	30 (7-100%)
95%-99%	68
90-95%	27
80%-90%	29
70%-80%	9
60%-70%	5
<60%	1

100% заполнения карточек воспитанников имеют ДОО:

ЗВО: МБДОУ «Детский сад № 228»; МБДОУ «Центр - детский сад № 233»; МБДОУ «Детский сад № 81»; МБДОУ «Детский сад № 12»; МБДОУ «Центр - детский сад № 232»; МБДОУ «Детский сад № 39»; МБДОУ «Детский сад № 97»; МБДОУ «Детский сад № 30»; МБДОУ «Детский сад № 209»; МБДОУ «Детский сад № 16».

КВО: МБДОУ «Центр - детский сад № 217»; МБДОУ «Детский сад № 135»; МБДОУ «Детский сад № 161»; МБДОУ «Детский сад № 224»; МБДОУ «Детский сад № 111»; МАДОУ «Центр-детский сад № 201».

ПВО: МБДОУ «Детский сад № 1»; МАДОУ «Детский сад № 216».

ЦВО: МБДОУ «Детский сад № 73»; МБДОУ «Детский сад № 26»; МБДОУ «Детский сад № 31»; МБДОУ «Детский сад № 70»; МБДОУ «Детский сад № 112»; МБДОУ «Детский сад № 104»; МБДОУ «Детский сад № 68»; МБДОУ «Детский сад № 126»; МБДОУ «Детский сад № 129»; МБДОУ «Детский сад № 105»; МБДОУ «Центр-детский сад № 72»; МАДОУ «Детский сад «Сказка»;

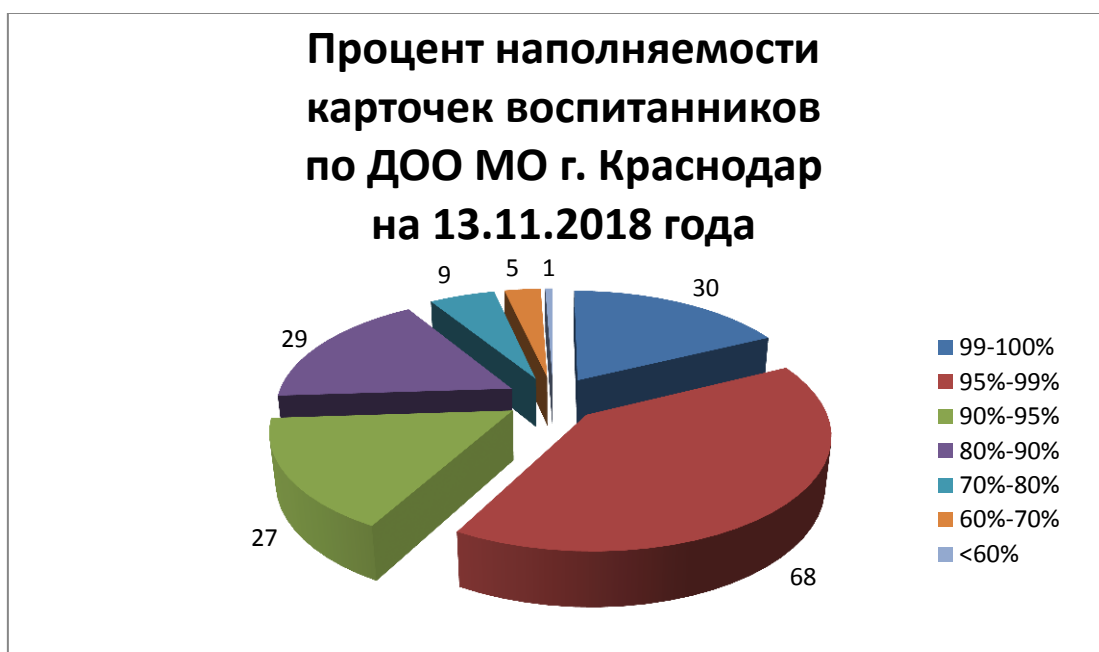
60%-70% заполнения карточек имеют 5 ДОО:

ЦВО: МБДОУ «Детский сад № 108»; МАДОУ «Центр-детский сад № 182».

ЦВО: МБДОУ «Детский сад № 88»; МБДОУ «Детский сад № 84»; МБДОУ «Детский сад № 41».

<60% заполнения карточек имеют 1 ДОО:

ЦВО: МБДОУ «Детский сад № 213».



Карточки родителей:

Процент заполнения	Количество организаций
100%	14
95%-99%	71
90-95%	27
80%-90%	43
70%-80%	14
60%-70%	5
50%-60%	6

100% заполнения карточек имеет 14 ДОО:

ЗВО : МБДОУ «Детский сад № 75»; МБДОУ «Детский сад № 228»; МБДОУ «Детский сад № 232»; МБДОУ «Детский сад № 39», МБДОУ «Детский сад № 12», МБДОУ «Детский сад № 97».

КВО- МБДОУ «Центр - детский сад № 217»; МБДОУ «Детский сад № 161».

ПВО: МАДОУ «Детский сад № 216»; МБДОУ «Центр - Детский сад № 173»; МБДОУ «Детский сад № 206».

ЦВО: МБДОУ «Детский сад № 31»; МБДОУ «Детский сад № 112»; МБДОУ «Детский сад № 104».

95%-99% процентов заполнения карточек имеет 71 ДОО:

ЗВО: МБДОУ «Центр - детский сад № 81»; МБДОУ «Детский сад № 58»; МБДОУ «Центр - Детский сад № 233»; МБДОУ «Детский сад № 16»; МБДОУ «Детский сад № 209»; МБДОУ «Детский сад № 94»; МБДОУ «Детский сад № 223 «Лебёдушка»; МБДОУ «Детский сад № 91»; МБДОУ «Центр - Детский сад № 23»; МБДОУ «Детский сад № 230»; МБДОУ «Детский сад № 187».

КВО: МАДОУ «Центр - детский сад № 201»; МБДОУ «Детский сад № 179»; МБДОУ «Детский сад № 183»; МБДОУ «Детский сад № 111»; МБДОУ «Детский сад № 25»; МБДОУ «Детский сад № 167»; МБДОУ «Детский сад № 34»; МБДОУ «Детский сад № 190»; МБДОУ «Детский сад № 135»; МБДОУ «Детский сад № 137»; МБДОУ «Детский сад № 33»; МАДОУ «Детский сад № 138»; МБДОУ «Детский сад № 185»; МБДОУ «Детский сад № 224»; МБДОУ МО «Детский сад № 66»; МБДОУ МО «Детский сад № 184»; МБДОУ МО «Детский сад № 215»; МАДОУ МО «Детский сад № 170»; МБДОУ МО «Детский сад № 211»; МБДОУ МО «Центр - детский сад № 98»; МБДОУ МО «Детский сад № 162»; МБДОУ МО «Детский сад № 79»;

ПВО: МБДОУ МО «Центр - детский сад № 110»; МБДОУ МО «Детский сад № 205»; МАДОУ МО «Детский сад № 193»; МБДОУ МО «Детский сад № 123»; МАДОУ МО «Детский сад № 130»; МБДОУ МО «Детский сад № 1»; МБДОУ МО «Детский сад № 55»; МАДОУ МО «Центр - детский сад № 63»; МБДОУ МО «Детский сад № 93»; МАДОУ МО «Детский сад № 113»; МБДОУ МО «Детский сад № 220»; МАДОУ МО «Детский сад № 192»; МБДОУ МО «Детский сад № 163».

ЦВО: МАДОУ МО «Детский сад «Сказка»»; МБДОУ МО «Детский сад № 65»; МБДОУ МО «Детский сад № 2»; МБДОУ МО «Детский сад № 129»; МБДОУ МО «Детский сад № 68»; МБДОУ МО «Детский сад № 105»; МБДОУ МО «Детский сад № 73»; МБДОУ МО «Детский сад № 26»; МБДОУ МО «Детский сад № 7»; МБДОУ МО «Центр - детский сад № 72»; МБДОУ МО «Детский сад № 126»; МБДОУ МО «Детский сад № 70»; МБДОУ МО «Детский сад № 24»; МБДОУ МО «Детский сад № 54»; МБДОУ МО «Детский сад № 15».

50%-60% заполнения карточек имеет 4 ДОО:

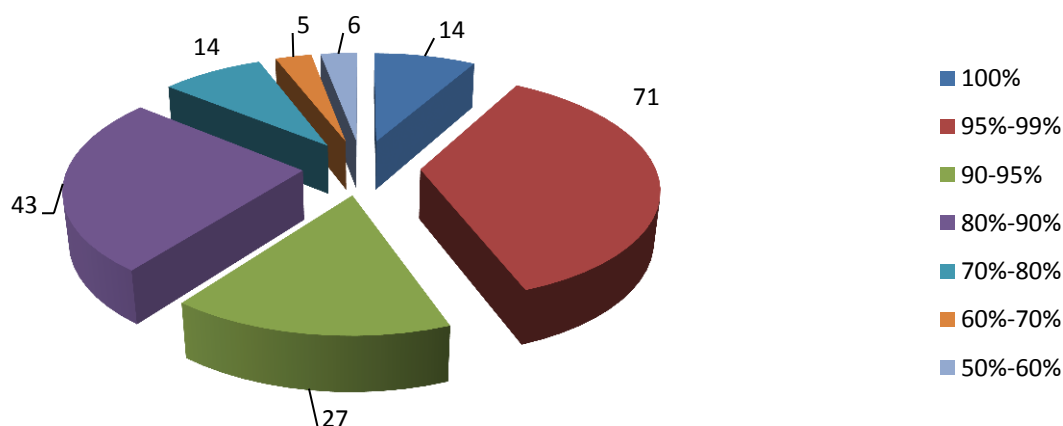
ЗВО: МБДОУ «Центр - Детский сад № 46».

КВО: МАДОУ «Центр - детский сад № 181».

ПВО: МБДОУ «Детский сад № 213» ; МАДОУ «Центр - Детский сад № 171 «Сказочная страна».

ЦВО: МБДОУ МО г.Краснодар «Детский сад № 41»; МБДОУ МО г.Краснодар «Детский сад № 84».

Процент наполняемости карточек родителей по ДОО МО г.Краснодара на 13.11.2018 года



Карточки сотрудников:

Процент заполнения	Количество организаций
100%	22
95%-99%	82
90-95%	30
80%-90%	19
70%-80%	15
60%-70%	2

100% заполнения карточек имеет 16 ДОО

ЗВО: МБДОУ МО «Детский сад № 39»; МБДОУ МО «Центр - детский сад № 233»; МБДОУ МО «Детский сад № 228»; МБДОУ МО «Детский сад № 187»; МБДОУ МО «Детский сад № 16».

КВО: МБДОУ МО «Центр - детский сад № 217»; МБДОУ МО «Детский сад № 185»; МБДОУ МО «Детский сад № 167»; МБДОУ МО «Детский сад № 161»; МБДОУ МО «Детский сад № 195»; МБДОУ МО «Детский сад № 135»; МБДОУ МО «Детский сад № 183».

ПВО: МАДОУ МО «Детский сад № 216»; МАДОУ МО «Детский сад № 43»; МБДОУ МО «Детский сад № 93»; МБДОУ МО «Детский сад № 206».

ЦВО: МБДОУ МО «Детский сад № 112»; МБДОУ МО «Детский сад № 7»; МБДОУ МО «Детский сад № 168»; МБДОУ МО «Детский сад № 41»; МБДОУ МО «Центр - детский сад № 40»; МБДОУ МО «Детский сад № 70».

95%-99% заполнения карточек имеет 70 ДОО:

ЗВО: МБДОУ МО «Детский сад № 12»; МБДОУ МО «Детский сад № 94»; МБДОУ МО «Детский сад № 19»; МБДОУ МО «Центр - детский сад № 232»; МБДОУ МО «Детский сад № 97»; МБДОУ МО «Детский сад № 81»; МБДОУ МО «Центр - детский сад № 23»; МБДОУ МО «Детский сад № 223 Лебедушка»; МБДОУ МО «Детский сад № 87»; МБДОУ МО «Детский сад № 58»; МБДОУ МО «Детский сад № 60»; МБДОУ МО «Детский сад № 175»; МБДОУ МО «Детский сад № 230»; МБДОУ МО «Детский сад № 209»; .

КВО: МБДОУ МО «Детский сад № 66»; МАДОУ МО «Детский сад № 196»; МБДОУ МО «Детский сад № 215»; МБДОУ МО «Центр - детский сад № 231»; МБДОУ МО «Детский сад № 111»; МБДОУ МО «Центр - детский сад № 98»; МБДОУ МО «Детский сад № 190»; МАДОУ МО «Детский сад № 138»; МБДОУ МО «Центр - детский сад № 101»; МБДОУ МО «Детский сад

№ 211»; МБДОУ МО «Детский сад № 179»; МБДОУ МО «Детский сад № 224»; МБДОУ МО «Детский сад № 92»; МАДОУ МО «Центр - детский сад № 201»; МБДОУ МО «Детский сад № 79»; МБДОУ МО «Детский сад № 184»; МБДОУ МО «Детский сад № 222»; МБДОУ МО «Центр - детский сад № 131»; МАДОУ МО «Детский сад № 191»; МБДОУ МО «Детский сад № 234»; МБДОУ МО «Детский сад № 226»; МАДОУ МО «Детский сад № 170»; МБДОУ МО «Детский сад № 76»; МБДОУ МО «Детский сад № 33»; МБДОУ МО «Детский сад № 82».

ПВО: МАДОУ МО «Центр - детский сад № 63»; МАДОУ МО «Детский сад № 194»; МБДОУ МО «Детский сад № 20»; МБДОУ МО «Детский сад № 219»; МАДОУ МО «Детский сад № 113»; МБДОУ МО «Детский сад № 177»; МБДОУ МО «Детский сад № 57»; МБДОУ МО «Детский сад № 205»; МБДОУ МО «Детский сад № 1»; МАДОУ МО «Центр-детский сад № 198»; МАДОУ МО «Центр - детский сад № 200»; МБДОУ МО «Детский сад № 85»; МАДОУ МО «Детский сад № 136»; МБДОУ МО «Детский сад № 169»; МАДОУ МО «Детский сад № 64»; МБДОУ МО «Детский сад № 188»; МАДОУ МО «Центр - детский сад № 180»; МБДОУ МО «Детский сад № 108»; МБДОУ МО «Центр - детский сад № 100»; МБДОУ МО «Детский сад № 220»; МБДОУ МО «Центр - детский сад № 110»; МБДОУ МО «Центр - детский сад № 173».

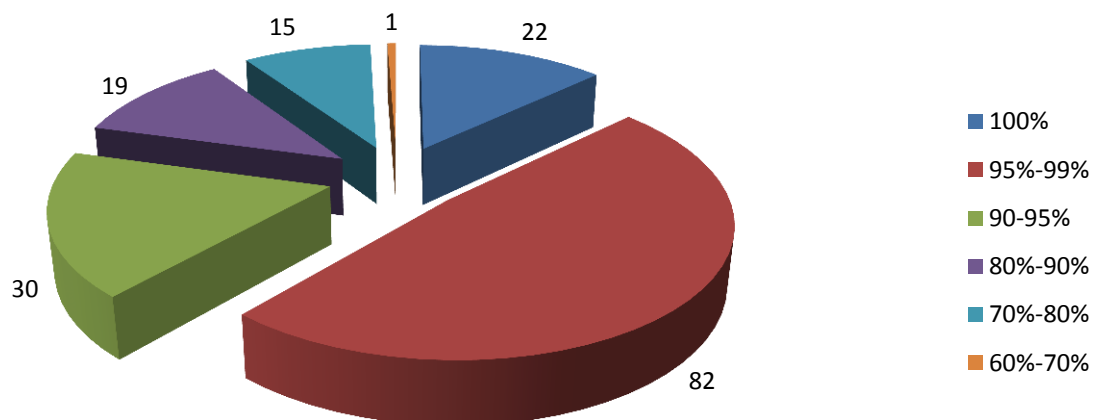
ЦВО : МБДОУ МО «Детский сад № 31»; МБДОУ МО «Центр - детский сад № 72»; МАДОУ МО «Детский сад «Сказка»; МБДОУ МО «Детский сад № 104»; МБДОУ МО «Детский сад № 129»; МБДОУ МО «Детский сад № 54»; МБДОУ МО «Детский сад № 61»; МБДОУ МО «Детский сад № 26»; МБДОУ МО «Детский сад № 2»; МБДОУ МО «Детский сад № 105»; МБДОУ МО «Детский сад № 68»; МБДОУ МО «Детский сад № 15»; МБДОУ МО «Детский сад № 36»; МБДОУ МО «Детский сад № 69»; МБДОУ МО «Детский сад № 126»; МБДОУ МО «Центр - детский сад № 121»; МБДОУ МО «Детский сад № 6»; МБДОУ МО «Детский сад № 24»; МБДОУ МО «Детский сад № 132»; МБДОУ МО «Детский сад № 65»; МБДОУ МО «Детский сад № 73».

60%-70% процентов заполнения карточек имеет 3 ДОО:

КВО: МБДОУ «Детский сад № 77».

ПВО: МАДОУ «Центр - Детский сад № 171».

Процент наполняемости карточек сотрудников по ДОО МО г. Краснодара на 18.05.2018 года



Информационная наполненность карточек в АИС СГО определялась по следующим показателям.

Карточки воспитанников:

1. ФИО.
2. Дата рождения.
3. Свидетельство о рождении.
4. Гражданство.
5. Домашний адрес.
6. Медицинский полис.
7. Организация, выдавшая медицинский полис.
8. СНИЛС.
9. Состав семьи.
10. Группа здоровья.
11. Физ. группа.

Карточки родителей:

1. ФИО.
2. Дата рождения.
3. Паспорт(серия-номер).
4. Паспорт (Кем выдано).
5. Рабочий Телефон.
6. Место работы.

7. СНИЛС.

8.

Карточки сотрудников:

1. ФИО.
2. Должность.
3. Статус основной(педагогический персонал, обслуживающий персонал, ...).
4. Пол.
5. Дата рождения.
6. Гражданство.
7. Паспорт.
8. ИНН.
9. СНИЛС.
10. Домашний адрес,
11. Домашний телефон,
12. E-Mail,
13. Категория,
14. Категория работника(штатный сотрудник, совместитель, по договору),
15. Семейное положение,
16. Состав семьи,
17. Наличие ПК дома,
18. Образование.
19. Стаж трудовой общий,
20. Стаж в данном учреждении

Подробная информация по результатам мониторинга представлена в таблице «Мониторинг заполнения карточек воспитанников, родителей, сотрудников в АИС «Сетевой город .Образование»; модуль ДОО на 13.11.2018»; .

Директор МКУ КМЦИКТ «Старт»



В.А.Дьяченко

А.С.Михайличенко
2383345