

СПРАВКА

по итогам мониторинга информационной наполненности электронных журналов и дневников общеобразовательных организаций МО г. Краснодар в АИС «Сетевой город. Образование» по состоянию на 01.04.2021г.

Отчётный период: 01.03.2021-31.03.2021г.

Во исполнение приказа департамента образования администрации муниципального образования город Краснодар от 12.03.2014 г. № 138 «О внедрении и использовании автоматизированной информационной системы «Сетевой город. Образование» был проведён мониторинг информационной наполненности электронных журналов и дневников в АИС «Сетевой город. Образование».

Процент информационной наполненности за период

100%	гимн. № 23	гимн. № 82	СОШ № 6	СОШ № 35	СОШ № 101	
9 00	гимн. № 36	лицей № 64	СОШ № 11-Ф	НОШ № 94		
96%	гимн. № 33	гимн. № 54	лицей № 4	лицей № 12		
93%	гимн. № 3	гимн. № 44	СОШ № 5	СОШ № 53	СОШ № 95	
14 00	гимн. № 18	гимн. № 92	ООШ № 7	СОШ № 73	Перспектива	
	гимн. № 40	лицей № 90	СОШ № 47	СОШ № 93		
89%	гимн. № 69	гимн. № 88	СОШ № 20	СОШ № 52	СОШ № 77	
15 00	гимн. № 72	лицей № 48	СОШ № 30	СОШ № 57	СОШ № 84	
	гимн. № 87	СОШ № 2	СОШ № 46	СОШ № 62	СОШ № 89	
85%	гимн. № 25	СОШ № 19	СОШ № 37	СОШ № 50	СОШ № 68	СОШ № 85
22 00	СОШ № 8	СОШ № 22	СОШ № 41	СОШ № 58	СОШ № 71	СОШ № 86
	СОШ № 10	СОШ № 24	СОШ № 45	СОШ № 65	СОШ № 78	
	СОШ № 17	СОШ № 31	СОШ № 49	СОШ № 67	ООШ № 81	
81%	СОШ № 16	СОШ № 43	СОШ № 60	СОШ № 102	СОШ № 99	
14 00	СОШ № 34	СОШ № 51	СОШ № 61	СОШ № 83	О(С)ОШ № 3	
	СОШ № 39	СОШ № 55	СОШ № 63	СОШ № 98		
78%	СОШ № 1	СОШ № 14	СОШ № 38	СОШ № 70	СОШ № 80	СОШ № 100
11 00	СОШ № 11	СОШ № 32	СОШ № 66	СОШ № 76	СОШ № 96	
74%	СОШ № 42	СОШ № 74	СОШ № 75	ООШ № 79		
67%	СОШ № 29					
41%	СОШ № 45-Ф					

**Динамика информационной наполненности
электронных журналов и дневников в АИС СГО
по каждой общеобразовательной организации
в течение текущего учебного года**



(отчетный период: 01.09.2020-02.11.2020 по состоянию на 03.11.2020)

(отчетный период: 01.11.2020-30.11.2020 по состоянию на 02.12.2020)

(отчетный период: 09.11.2020-10.01.2021 по состоянию на 11.01.2021)

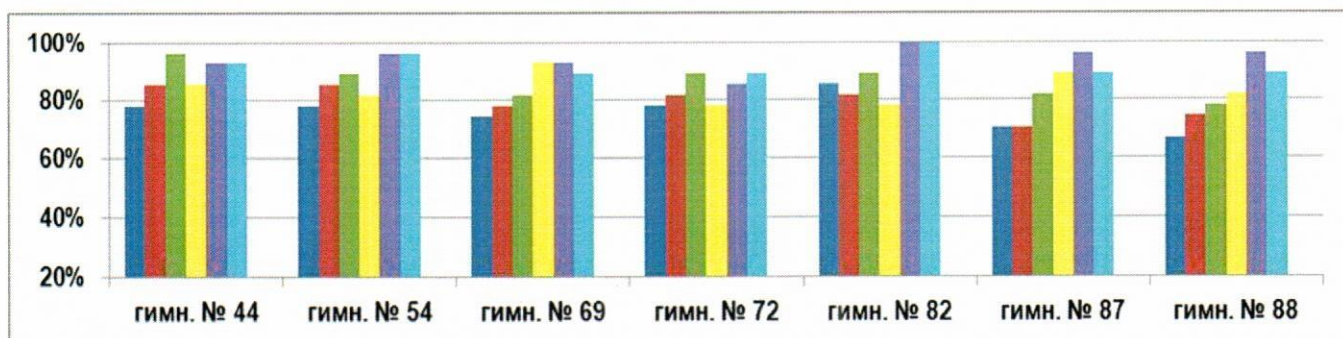
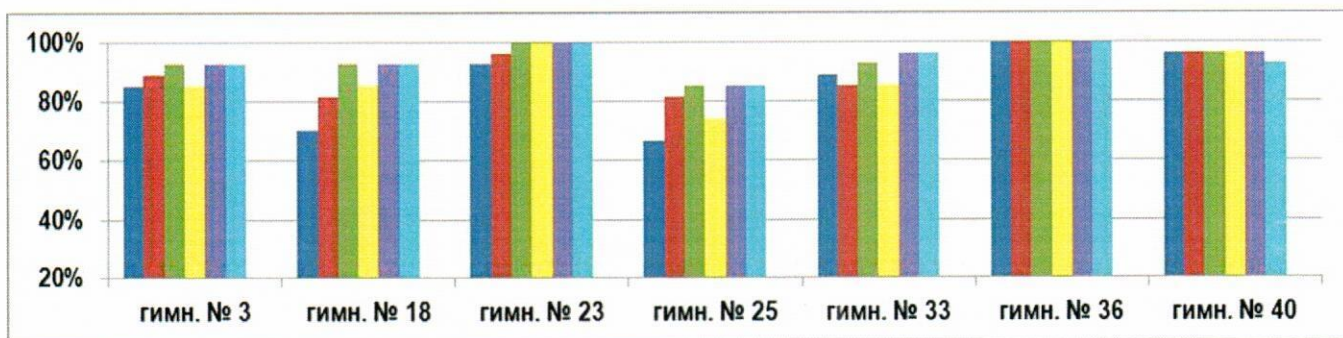
(отчетный период: 11.01.2021-31.01.2021 по состоянию на 03.02.2021)

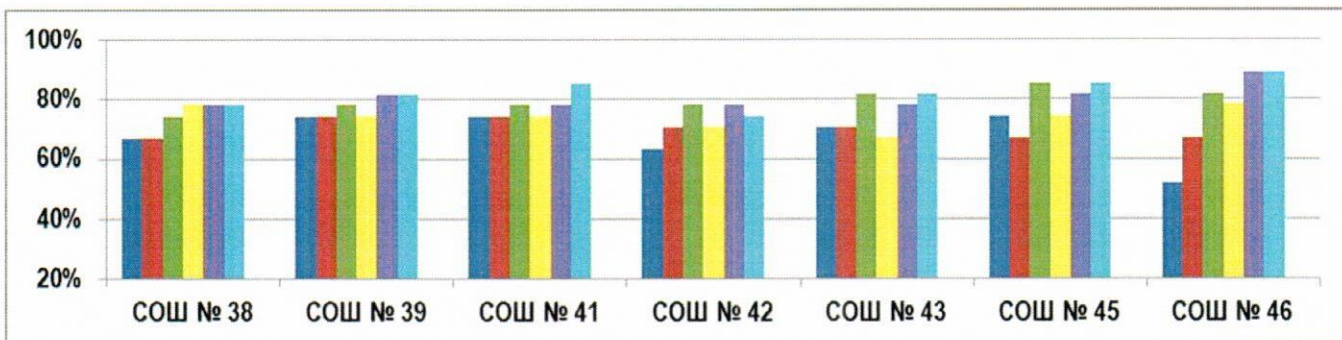
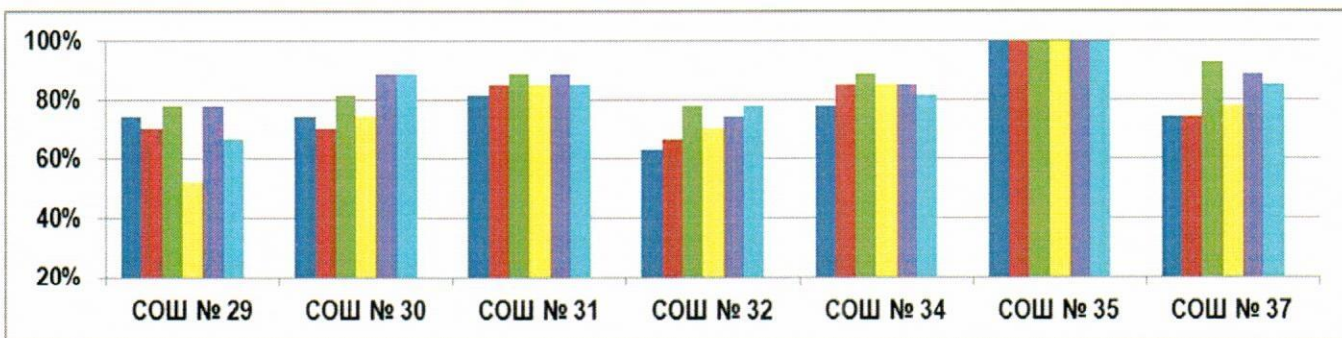
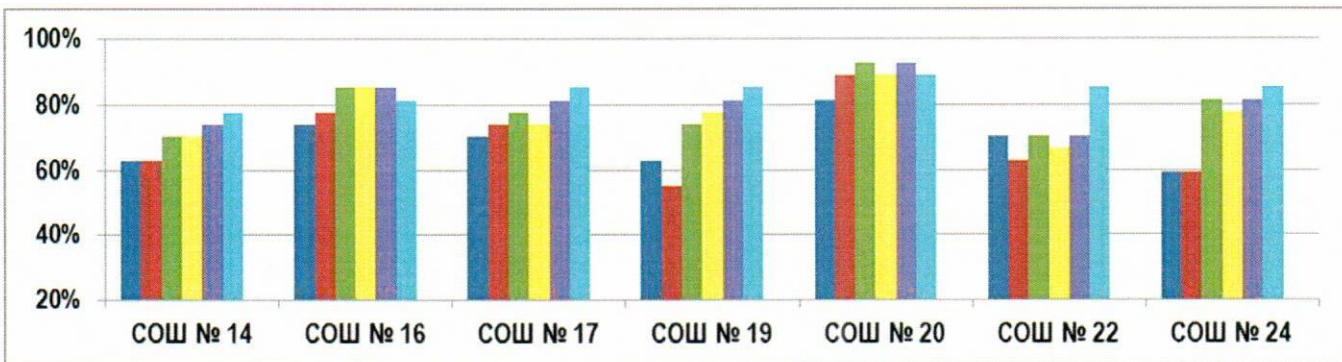
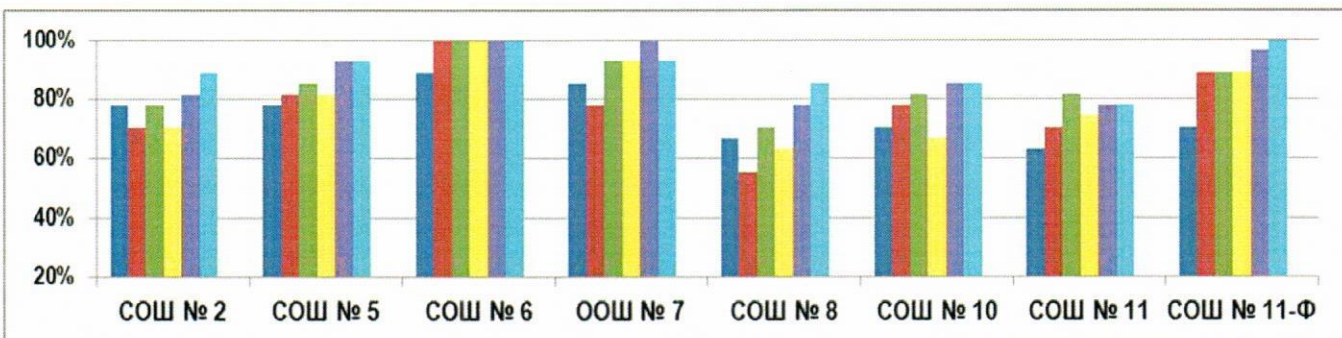
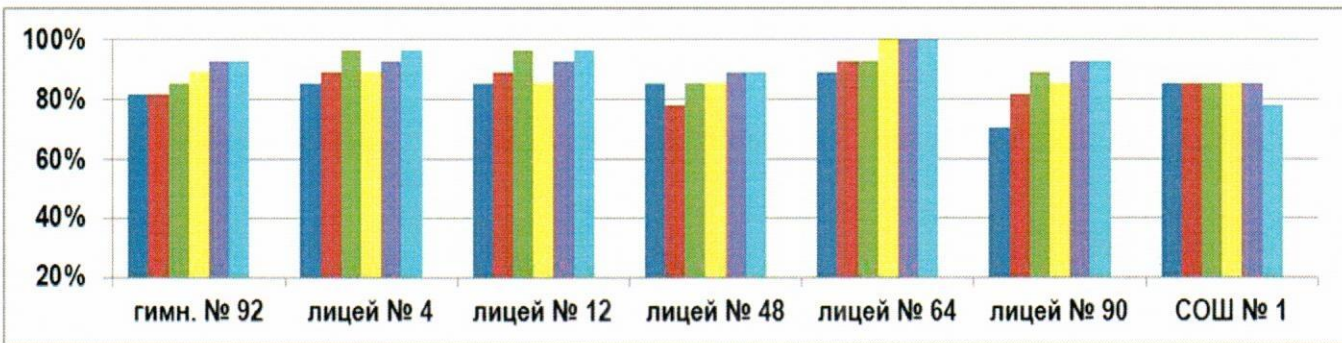
(отчетный период: 01.02.2021-28.02.2021 по состоянию на 02.03.2021)

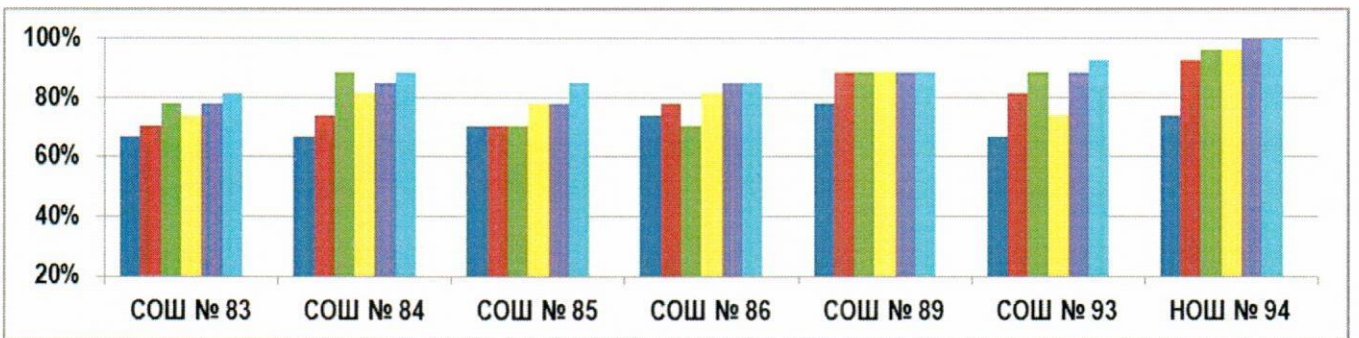
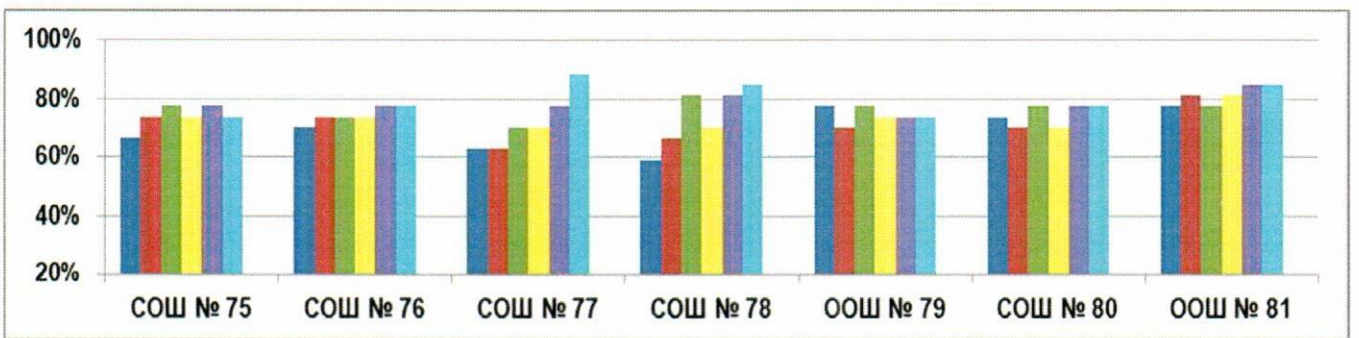
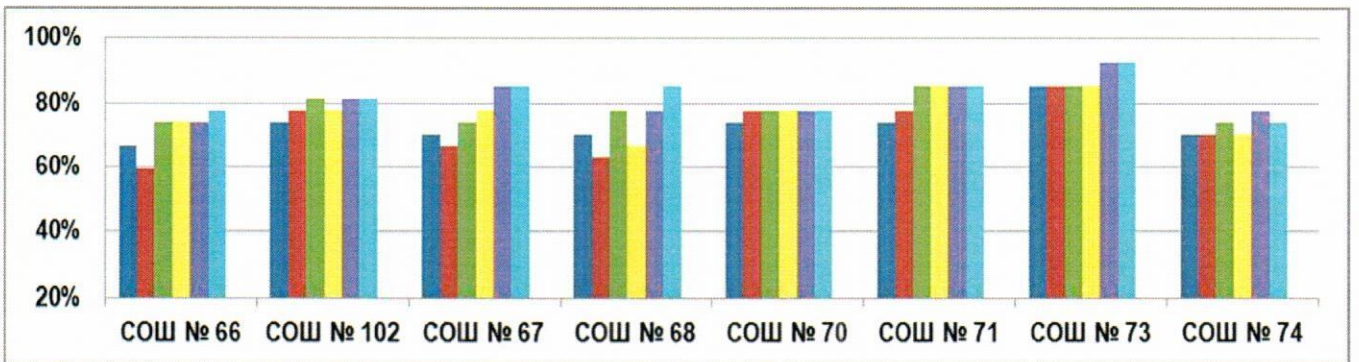
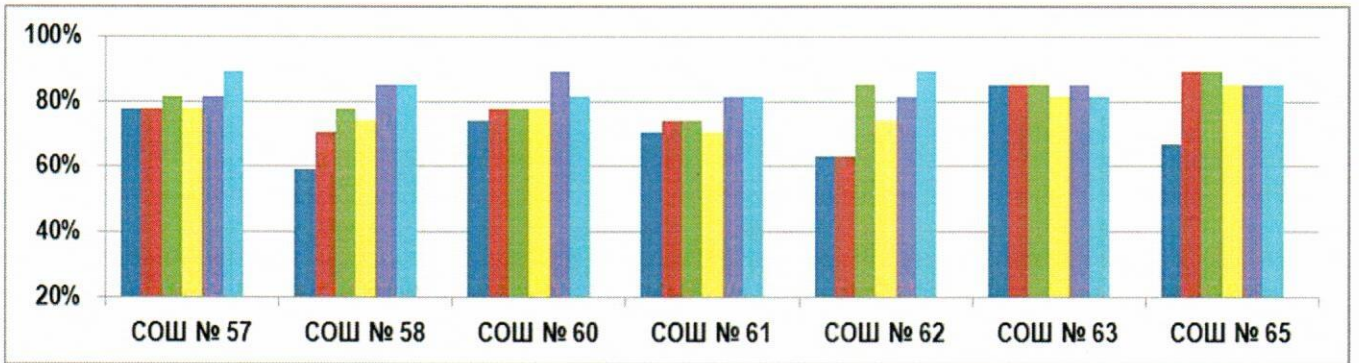
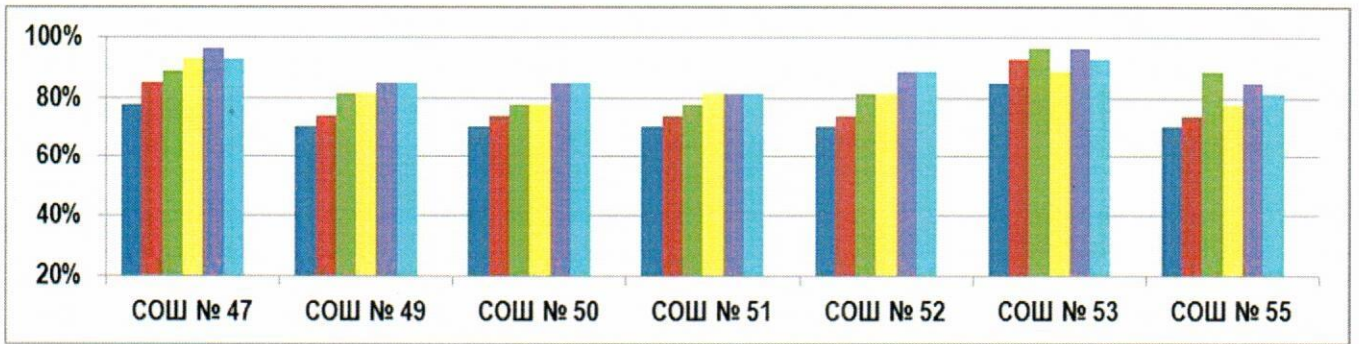
(отчетный период: 01.03.2021-31.03.2021 по состоянию на 01.04.2021)

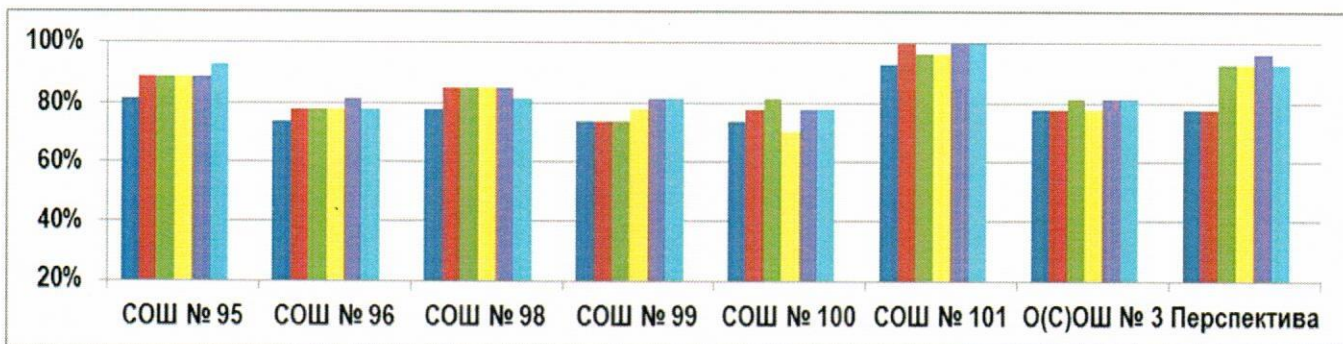
*Подробная информация по каждому мониторингу за указанный период размещена на официальном сайте КМЦИКТ «Старт» в открытом доступе в разделе *Проекты/ АИС «Сетевой город. Образование»/ Общеобразовательные организации/ Мониторинги.*

Организации в диаграмме расположены в порядке согласно их наименованию и номеру.









**Подробный анализ
информационной наполненности АИС СГО
за период: 01.03.2021-31.03.2021г.
по состоянию на 01.04.2021г.**

**Ключевые показатели
информационной наполненности АИС СГО**

1. Актуальность информации об образовательной организации, педагогическом коллективе, обучающихся, их родителях, а также содержании образовательного процесса

Кол-во учителей

Соответствие данным ОО-1 (с учётом допустимой разницы):

95 организаций

Несоответствие данным:

Кол-во учащихся

Соответствие данным ОО-1 (с учётом допустимой разницы):

95 организаций

Несоответствие данным:

Кол-во классов

Соответствие данным ОО-1 (с учётом допустимой разницы):

95 организаций

Несоответствие данным:

Кол-во КТП

Нормативная наполненность:

94 организации

Наполненность ниже нормативной:

СОШ 45-Ф*

*СОШ 45-Ф открылась в 3 четверти 2020-2021 учебного года

Процент учащихся, у которых введён хотя бы один родитель

100%	гимн. № 18	гимн. № 88	СОШ № 11-Ф	СОШ № 39	СОШ № 60	СОШ № 84
71 00	гимн. № 23	гимн. № 92	СОШ № 17	СОШ № 41	СОШ № 61	СОШ № 85
	гимн. № 25	лицей № 4	СОШ № 19	СОШ № 42	СОШ № 63	СОШ № 89
	гимн. № 33	лицей № 12	СОШ № 20	СОШ № 45	СОШ № 66	СОШ № 93
	гимн. № 36	лицей № 48	СОШ № 22	СОШ № 46	СОШ № 102	СОШ № 94
	гимн. № 40	лицей № 90	СОШ № 24	СОШ № 47	СОШ № 68	СОШ № 95
	гимн. № 44	СОШ № 2	СОШ № 29	СОШ № 49	СОШ № 70	СОШ № 96
	гимн. № 54	СОШ № 5	СОШ № 30	СОШ № 50	СОШ № 73	СОШ № 98
	гимн. № 69	СОШ № 6	СОШ № 32	СОШ № 51	СОШ № 76	СОШ № 99
	гимн. № 72	ООШ № 7	СОШ № 34	СОШ № 52	СОШ № 77	СОШ № 101
	гимн. № 82	СОШ № 8	СОШ № 35	СОШ № 53	ООШ № 79	Перспектива
	гимн. № 87	СОШ № 11	СОШ № 37	СОШ № 58	ООШ № 81	
99-95%	гимн. № 3	СОШ № 14	СОШ № 43	СОШ № 65	СОШ № 78	СОШ № 100
	21 00	лицей № 64	СОШ № 16	СОШ № 55	СОШ № 67	СОШ № 80
		СОШ № 1	СОШ № 31	СОШ № 57	СОШ № 71	СОШ № 83
		СОШ № 10	СОШ № 38	СОШ № 62	СОШ № 75	СОШ № 86
94-85%	СОШ № 45-Ф*	СОШ № 74				
Менее 85%	О(С)ОШ № 3**					

*СОШ 45-Ф открылась в 3 четверти 2020-2021 учебного года

**Показатель 77 % допустим, т.к. в вечерней школе совершеннолетних обучающихся более 50%.

2. Актуальность информации о ходе, результатах текущего контроля успеваемости, промежуточной аттестации обучающихся и посещаемости уроков

Кол-во текущих оценок

Нормативная наполненность:

95 организаций

Несоответствие данным:

Процент выставленных итоговых оценок*

100%	гимн. № 3	гимн. № 92	СОШ № 11-Ф	СОШ № 35	СОШ № 61	СОШ № 83
76 00	гимн. № 18	лицей № 4	СОШ № 14	СОШ № 37	СОШ № 62	СОШ № 85
	гимн. № 23	лицей № 12	СОШ № 16	СОШ № 39	СОШ № 63	СОШ № 86
	гимн. № 25	лицей № 48	СОШ № 17	СОШ № 43	СОШ № 65	СОШ № 89
	гимн. № 33	лицей № 64	СОШ № 19	СОШ № 45	СОШ № 67	СОШ № 93
	гимн. № 36	лицей № 90	СОШ № 20	СОШ № 46	СОШ № 68	СОШ № 94
	гимн. № 40	СОШ № 1	СОШ № 22	СОШ № 50	СОШ № 70	СОШ № 96
	гимн. № 44	СОШ № 2	СОШ № 24	СОШ № 51	СОШ № 71	СОШ № 98
	гимн. № 54	СОШ № 5	СОШ № 29	СОШ № 52	СОШ № 73	СОШ № 99
	гимн. № 69	СОШ № 6	СОШ № 30	СОШ № 53	СОШ № 75	СОШ № 101
	гимн. № 72	ООШ № 7	СОШ № 31	СОШ № 55	СОШ № 76	Перспектива
	гимн. № 82	СОШ № 8	СОШ № 32	СОШ № 57	СОШ № 78	
	гимн. № 87	СОШ № 10	СОШ № 34	СОШ № 60	СОШ № 80	

99-98%	гимн. № 88	СОШ № 41	СОШ № 58	СОШ № 74	ООШ № 81	СОШ № 100
16 00	СОШ № 11	СОШ № 42	СОШ № 66	СОШ № 77	СОШ № 84	
	СОШ № 38	СОШ № 49	СОШ № 102	ООШ № 79	СОШ № 95	
97-96%	СОШ № 47					
85%	СОШ № 45-Ф					
-	О(С)ОШ № 3**					

% выставленных итоговых оценок меньше 100% возможен даже в том случае, если все ученики имеют итоговые оценки, т.к. в школе могут быть обучающиеся, выбывшие из школы в течение учебного периода (до его окончания).

*Первые классы в отчёт не включаются.

**В вечерней школе в текущем учебном году нет учащихся, обучающихся с учебным периодом «четверть»

Процент заполненных тем уроков

100%	гимн. № 36	СОШ № 1	СОШ № 22	СОШ № 60		
8 00	лицей № 48	СОШ № 11-Ф	СОШ № 35	Перспектива		
99-95%	гимн. № 3	лицей № 12	СОШ № 30	СОШ № 51	СОШ № 71	СОШ № 93
85 00	гимн. № 18	лицей № 64	СОШ № 31	СОШ № 52	СОШ № 73	СОШ № 94
	гимн. № 23	лицей № 90	СОШ № 32	СОШ № 53	СОШ № 74	СОШ № 95
	гимн. № 25	СОШ № 2	СОШ № 34	СОШ № 55	СОШ № 75	СОШ № 96
	гимн. № 33	СОШ № 5	СОШ № 37	СОШ № 57	СОШ № 76	СОШ № 98
	гимн. № 40	СОШ № 6	СОШ № 38	СОШ № 58	СОШ № 77	СОШ № 99
	гимн. № 44	ООШ № 7	СОШ № 39	СОШ № 61	СОШ № 78	СОШ № 100
	гимн. № 54	СОШ № 8	СОШ № 41	СОШ № 62	ООШ № 79	СОШ № 101
	гимн. № 69	СОШ № 10	СОШ № 42	СОШ № 63	СОШ № 80	О(С)ОШ № 3
	гимн. № 72	СОШ № 14	СОШ № 43	СОШ № 65	ООШ № 81	СОШ № 45-Ф
	гимн. № 82	СОШ № 16	СОШ № 45	СОШ № 66	СОШ № 83	
	гимн. № 87	СОШ № 17	СОШ № 46	СОШ № 102	СОШ № 84	
	гимн. № 88	СОШ № 19	СОШ № 47	СОШ № 67	СОШ № 85	
	гимн. № 92	СОШ № 20	СОШ № 49	СОШ № 68	СОШ № 86	
	лицей № 4	СОШ № 24	СОШ № 50	СОШ № 70	СОШ № 89	
94-85%	СОШ № 11	СОШ № 29				

Процент заполненного домашнего задания*

100%	гимн. № 18	лицей № 90	СОШ № 6	СОШ № 22	СОШ № 46	СОШ № 94
17 00	гимн. № 25	СОШ № 1	СОШ № 11-Ф	СОШ № 35	СОШ № 84	Перспектива
	лицей № 48	СОШ № 2	СОШ № 20	СОШ № 45	СОШ № 89	
99-95%	гимн. № 3	лицей № 4	СОШ № 37	СОШ № 57	СОШ № 71	СОШ № 95
68 00	гимн. № 23	лицей № 12	СОШ № 38	СОШ № 58	СОШ № 73	СОШ № 96
	гимн. № 33	лицей № 64	СОШ № 39	СОШ № 60	СОШ № 74	СОШ № 98
	гимн. № 36	СОШ № 5	СОШ № 41	СОШ № 61	СОШ № 75	СОШ № 99
	гимн. № 40	ООШ № 7	СОШ № 42	СОШ № 62	СОШ № 76	СОШ № 100
	гимн. № 44	СОШ № 10	СОШ № 47	СОШ № 63	СОШ № 77	СОШ № 101
	гимн. № 54	СОШ № 14	СОШ № 49	СОШ № 65	СОШ № 78	О(С)ОШ № 3
	гимн. № 69	СОШ № 16	СОШ № 50	СОШ № 66	ООШ № 79	СОШ № 45-Ф
	гимн. № 72	СОШ № 19	СОШ № 51	СОШ № 102	ООШ № 81	

	гимн. № 82	СОШ № 24	СОШ № 52	СОШ № 67	СОШ № 83
	гимн. № 87	СОШ № 31	СОШ № 53	СОШ № 68	СОШ № 85
	гимн. № 92	СОШ № 32	СОШ № 55	СОШ № 70	СОШ № 93
94-90%	гимн. № 88	СОШ № 11	СОШ № 30	СОШ № 43	СОШ № 86
9 00	СОШ № 8	СОШ № 17	СОШ № 34	СОШ № 80	
89-80%	СОШ № 29				

*Первые классы в отчёт не включаются

3. Статистика посещений пользователями электронных журналов и дневников

Среднее кол-во обращений одного РОДИТЕЛЯ за период

24-10 обр.	гимн. № 18	гимн. № 88	СОШ № 6	СОШ № 35	СОШ № 65	СОШ № 95
39 00	гимн. № 23	гимн. № 92	СОШ № 10	СОШ № 42	СОШ № 70	СОШ № 98
	гимн. № 36	лицей № 4	СОШ № 11-Ф	СОШ № 47	СОШ № 71	СОШ № 99
	гимн. № 40	лицей № 48	СОШ № 16	СОШ № 51	СОШ № 73	СОШ № 101
	гимн. № 44	лицей № 64	СОШ № 20	СОШ № 60	СОШ № 80	
	гимн. № 69	лицей № 90	СОШ № 31	СОШ № 61	СОШ № 89	
	гимн. № 87	СОШ № 5	СОШ № 34	СОШ № 63	СОШ № 93	
9-7 обр.	гимн. № 3	гимн. № 82	СОШ № 17	СОШ № 46	СОШ № 58	СОШ № 83
28 00	гимн. № 25	лицей № 12	СОШ № 37	СОШ № 50	СОШ № 74	СОШ № 94
	гимн. № 33	СОШ № 2	СОШ № 39	СОШ № 52	СОШ № 75	СОШ № 100
	гимн. № 54	ООШ № 7	СОШ № 41	СОШ № 55	СОШ № 76	
	гимн. № 72	СОШ № 11	СОШ № 43	СОШ № 57	СОШ № 78	
6-5 обр.	СОШ № 1	СОШ № 24	СОШ № 53	СОШ № 67	СОШ № 84	
15 00	СОШ № 8	СОШ № 32	СОШ № 62	СОШ № 77	СОШ № 96	
	СОШ № 14	СОШ № 45	СОШ № 102	ООШ № 81	Перспектива	
4-1 обр.	СОШ № 19	СОШ № 29	СОШ № 38	СОШ № 66	ООШ № 79	СОШ № 86
12 00	СОШ № 22	СОШ № 30	СОШ № 49	СОШ № 68	СОШ № 85	СОШ № 45-Ф
0,3 обр.	О(С)ОШ № 3*					

*Допустимо, так как в вечерней школе несовершеннолетних учащихся менее половины.

Среднее кол-во обращений одного УЧАЩЕГОСЯ за период

26-10 обр.	гимн. № 3	гимн. № 69	лицей № 90	СОШ № 30	СОШ № 55	СОШ № 89
46 00	гимн. № 18	гимн. № 72	СОШ № 1	СОШ № 31	СОШ № 62	СОШ № 93
	гимн. № 23	гимн. № 82	СОШ № 6	СОШ № 35	СОШ № 65	СОШ № 95
	гимн. № 33	гимн. № 87	ООШ № 7	СОШ № 45	СОШ № 102	СОШ № 96
	гимн. № 36	гимн. № 92	СОШ № 10	СОШ № 46	СОШ № 68	СОШ № 98
	гимн. № 40	лицей № 4	СОШ № 11	СОШ № 47	СОШ № 71	СОШ № 101
	гимн. № 44	лицей № 12	СОШ № 11-Ф	СОШ № 51	СОШ № 78	
	гимн. № 54	лицей № 64	СОШ № 20	СОШ № 53	СОШ № 84	
9-7 обр.	гимн. № 25	СОШ № 5	СОШ № 19	СОШ № 50	СОШ № 61	СОШ № 77
24 00	гимн. № 88	СОШ № 8	СОШ № 24	СОШ № 52	СОШ № 66	СОШ № 83
	лицей № 48	СОШ № 16	СОШ № 38	СОШ № 57	СОШ № 67	СОШ № 85
	СОШ № 2	СОШ № 17	СОШ № 41	СОШ № 60	СОШ № 74	СОШ № 100

6-5 обр.	СОШ № 22	СОШ № 39	СОШ № 58	СОШ № 75	СОШ № 86	
14 ОО	СОШ № 32	СОШ № 42	СОШ № 70	СОШ № 80	СОШ № 99	
	СОШ № 34	СОШ № 49	СОШ № 73	ООШ № 81		
4-1 обр.	СОШ № 14	СОШ № 37	СОШ № 63	ООШ № 79	О(С)ОШ № 3	СОШ № 45-Ф
11 ОО	СОШ № 29	СОШ № 43	СОШ № 76	СОШ № 94*	Перспектива*	

*Допустимо для начальной школы.

Среднее кол-во обращений одного УЧИТЕЛЯ за период

95-25 обр-ний	94 организации
Менее 25 обр.	ООШ № 79

4. Заполнение разделов СГО

Процент заполнения КАРТОЧКИ образовательной организации

100%	94 организаций
41,67%	СОШ № 45-Ф

Дополнительно в Карточке ОО проверялась корректность заполнения данных по полному наименованию организации, лицензиям и аккредитациям.

Не обновлены данные:

полное наименование	гимн. № 44	СОШ № 20	СОШ № 42	СОШ № 67	СОШ № 96
	ООШ № 7	СОШ № 30	СОШ № 60	СОШ № 74	СОШ № 98
	СОШ № 16	СОШ № 38	СОШ № 61	СОШ № 84	СОШ № 100
по лицензиям	гимн. № 87	СОШ № 1	СОШ № 11	СОШ № 55	СОШ № 102
по аккредитациям	СОШ № 51	СОШ № 75			

Организации, которые не обновили данные по полному наименованию организации, лицензии или аккредитации, получают за заполнение карточки ОО 1 балл из 2-х возможных.

Обновлено, но не соответствует уставу организации:

полное наименование	гимн. № 33	СОШ № 58	СОШ № 86
---------------------	------------	----------	----------

Процент заполнения раздела «Образование» в педагогическом портфолио

100%	гимн. № 23	гимн. № 92	СОШ № 6	СОШ № 30	СОШ № 67	СОШ № 93
41 ОО	гимн. № 33	лицей № 4	ООШ № 7	СОШ № 35	СОШ № 73	СОШ № 94
	гимн. № 36	лицей № 12	СОШ № 11-Ф	СОШ № 47	СОШ № 77	СОШ № 95
	гимн. № 44	лицей № 48	СОШ № 14	СОШ № 49	ООШ № 79	СОШ № 101
	гимн. № 54	лицей № 64	СОШ № 19	СОШ № 53	СОШ № 84	О(С)ОШ № 3
	гимн. № 82	лицей № 90	СОШ № 20	СОШ № 57	СОШ № 85	Перспектива
	гимн. № 87	СОШ № 5	СОШ № 22	СОШ № 62	СОШ № 86	
	99-98%	гимн. № 3	СОШ № 11	СОШ № 43	СОШ № 63	СОШ № 74
27 ОО	гимн. № 18	СОШ № 32	СОШ № 45	СОШ № 65	СОШ № 75	СОШ № 100

	гимн. № 40	СОШ № 37	СОШ № 55	СОШ № 66	СОШ № 80	
	гимн. № 69	СОШ № 41	СОШ № 60	СОШ № 68	ООШ № 81	
	СОШ № 8	СОШ № 42	СОШ № 61	СОШ № 70	СОШ № 83	
97-90%	гимн. № 25	СОШ № 10	СОШ № 31	СОШ № 50	СОШ № 71	СОШ № 99
26 ОО	гимн. № 72	СОШ № 16	СОШ № 34	СОШ № 51	СОШ № 76	
	гимн. № 88	СОШ № 17	СОШ № 38	СОШ № 52	СОШ № 78	
	СОШ № 1	СОШ № 24	СОШ № 39	СОШ № 58	СОШ № 89	
	СОШ № 2	СОШ № 29	СОШ № 46	СОШ № 102	СОШ № 98	
Менее 90%	СОШ № 45-Ф					

Процент заполнения раздела «Повышение квалификации» в педагогическом портфолио

100%	гимн. № 36	лицей № 12	лицей № 48	ООШ № 79	СОШ № 94	СОШ № 101
99-95%	гимн. № 23	лицей № 90	СОШ № 20	СОШ № 53	СОШ № 66	СОШ № 95
43 ОО	гимн. № 33	СОШ № 5	СОШ № 22	СОШ № 55	СОШ № 67	О(С)ОШ № 3
	гимн. № 54	СОШ № 6	СОШ № 30	СОШ № 57	СОШ № 76	Перспектива
	гимн. № 69	ООШ № 7	СОШ № 35	СОШ № 60	СОШ № 77	
	гимн. № 82	СОШ № 11-Ф	СОШ № 37	СОШ № 61	СОШ № 80	
	гимн. № 87	СОШ № 14	СОШ № 42	СОШ № 62	СОШ № 84	
	гимн. № 92	СОШ № 17	СОШ № 45	СОШ № 63	СОШ № 85	
	лицей № 4	СОШ № 19	СОШ № 47	СОШ № 65	СОШ № 86	
94-85%	гимн. № 3	лицей № 64	СОШ № 29	СОШ № 43	СОШ № 68	СОШ № 83
42 ОО	гимн. № 18	СОШ № 1	СОШ № 31	СОШ № 49	СОШ № 70	СОШ № 89
	гимн. № 25	СОШ № 2	СОШ № 32	СОШ № 50	СОШ № 73	СОШ № 93
	гимн. № 40	СОШ № 8	СОШ № 34	СОШ № 51	СОШ № 74	СОШ № 96
	гимн. № 44	СОШ № 10	СОШ № 38	СОШ № 52	СОШ № 75	СОШ № 98
	гимн. № 72	СОШ № 16	СОШ № 39	СОШ № 58	СОШ № 78	СОШ № 99
	гимн. № 88	СОШ № 24	СОШ № 41	СОШ № 102	ООШ № 81	СОШ № 100
84-75%	СОШ № 11	СОШ № 46	СОШ № 71			
Менее 75%	СОШ № 45-Ф					

Процент заполнения сведений о сотрудниках*

100%	гимн. № 23	лицей № 64	СОШ №	СОШ № 35	СОШ № 77	СОШ № 94
23 ОО	гимн. № 36	СОШ № 5	СОШ № 19	СОШ № 49	ООШ № 81	СОШ № 101
	гимн. № 44	СОШ № 6	СОШ № 22	СОШ № 53	СОШ № 84	Перспектива
	гимн. № 82	ООШ № 7	СОШ № 30	СОШ № 73	СОШ № 86	
99-98%	гимн. № 3	СОШ № 37	СОШ № 63	СОШ № 93		
8 ОО	лицей № 12	СОШ № 61	СОШ № 85	СОШ № 95		
97-95%	гимн. № 88	СОШ № 20	СОШ № 43	СОШ № 60	СОШ № 89	
14 ОО	лицей № 48	СОШ № 31	СОШ № 45	СОШ № 66	СОШ № 100	
	лицей № 90	СОШ № 34	СОШ № 57	СОШ № 83		
94-85%	гимн. № 18	гимн. № 87	СОШ № 14	СОШ № 42	СОШ № 62	СОШ № 74
42 ОО	гимн. № 25	гимн. № 92	СОШ № 16	СОШ № 46	СОШ № 65	СОШ № 75
	гимн. № 33	лицей № 4	СОШ № 24	СОШ № 47	СОШ № 102	СОШ № 76

	гимн. № 40	СОШ № 1	СОШ № 29	СОШ № 51	СОШ № 67	СОШ № 78
	гимн. № 54	СОШ № 2	СОШ № 32	СОШ № 52	СОШ № 68	ООШ № 79
	гимн. № 69	СОШ № 8	СОШ № 38	СОШ № 55	СОШ № 70	СОШ № 80
	гимн. № 72	СОШ № 11	СОШ № 39	СОШ № 58	СОШ № 71	О(С)ОШ № 3
менее 85%	СОШ № 10	СОШ № 41	СОШ № 96	СОШ № 99		
8 00	СОШ № 17	СОШ № 50	СОШ № 98	СОШ № 45-Ф		

*Процент наполняемости считается 100%, если незаполненным остался только педагогический стаж по вспомогательному персоналу.

Процент заполнения сведений об учащихся

100-99%	гимн. № 3	гимн. № 88	СОШ № 11	СОШ № 35	СОШ № 58	СОШ № 86
62 00	гимн. № 18	гимн. № 92	СОШ № 11-Ф	СОШ № 37	СОШ № 60	СОШ № 93
	гимн. № 23	лицей № 4	СОШ № 17	СОШ № 38	СОШ № 63	НОШ № 94
	гимн. № 33	лицей № 12	СОШ № 19	СОШ № 39	СОШ № 66	СОШ № 99
	гимн. № 36	лицей № 48	СОШ № 20	СОШ № 41	СОШ № 102	СОШ № 101
	гимн. № 40	лицей № 64	СОШ № 22	СОШ № 43	СОШ № 67	О(С)ОШ № 3
	гимн. № 44	лицей № 90	СОШ № 24	СОШ № 45	СОШ № 68	Перспектива
	гимн. № 54	СОШ № 2	СОШ № 29	СОШ № 46	СОШ № 73	
	гимн. № 72	СОШ № 5	СОШ № 30	СОШ № 47	ООШ № 79	
	гимн. № 82	СОШ № 6	СОШ № 32	СОШ № 49	ООШ № 81	
	гимн. № 87	СОШ № 8	СОШ № 34	СОШ № 52	СОШ № 85	
98-95%	гимн. № 25	СОШ № 14	СОШ № 51	СОШ № 65	СОШ № 77	СОШ № 89
30 00	гимн. № 69	СОШ № 16	СОШ № 53	СОШ № 70	СОШ № 78	СОШ № 95
	СОШ № 1	СОШ № 31	СОШ № 55	СОШ № 71	СОШ № 80	СОШ № 98
	ООШ № 7	СОШ № 42	СОШ № 57	СОШ № 75	СОШ № 83	СОШ № 100
	СОШ № 10	СОШ № 50	СОШ № 61	СОШ № 76	СОШ № 84	СОШ № 45-Ф
94-85%	СОШ № 62	СОШ № 74	СОШ № 96			

Заполнение хранилища документов

100%	гимн. № 3	гимн. № 69	ООШ № 7	СОШ № 37	СОШ № 58	СОШ № 84
48 00	гимн. № 18	гимн. № 82	СОШ № 8	СОШ № 38	СОШ № 61	СОШ № 85
	гимн. № 23	гимн. № 88	СОШ № 11-Ф	СОШ № 47	СОШ № 62	СОШ № 86
	гимн. № 25	лицей № 4	СОШ № 16	СОШ № 49	СОШ № 67	СОШ № 89
	гимн. № 33	лицей № 12	СОШ № 22	СОШ № 50	СОШ № 68	СОШ № 94
	гимн. № 36	лицей № 64	СОШ № 24	СОШ № 52	СОШ № 73	СОШ № 95
	гимн. № 40	СОШ № 2	СОШ № 30	СОШ № 53	СОШ № 77	СОШ № 101
	гимн. № 54	СОШ № 6	СОШ № 35	СОШ № 57	ООШ № 81	Перспектива
99-50%	гимн. № 44	СОШ № 10	СОШ № 34	СОШ № 55	СОШ № 74	СОШ № 96
45 00	гимн. № 72	СОШ № 14	СОШ № 39	СОШ № 60	СОШ № 75	СОШ № 98
	гимн. № 87	СОШ № 17	СОШ № 41	СОШ № 63	СОШ № 76	СОШ № 99
	гимн. № 92	СОШ № 19	СОШ № 42	СОШ № 65	СОШ № 78	СОШ № 100
	лицей № 48	СОШ № 20	СОШ № 43	СОШ № 66	ООШ № 79	О(С)ОШ № 3
	лицей № 90	СОШ № 29	СОШ № 45	СОШ № 102	СОШ № 80	

	СОШ № 1	СОШ № 31	СОШ № 46	СОШ № 70	СОШ № 83
	СОШ № 5	СОШ № 32	СОШ № 51	СОШ № 71	СОШ № 93
44%	СОШ № 11				
0%	СОШ № 45-Ф*				

*СОШ 45-Ф открылась в 3 четверти 2020-2021 учебного года.

Подробная информация о результатах мониторинга представлена в таблице «Мониторинг АИС СГО 01 апреля 2021».

Директор МКУ КМЦИКТ «Старт»



В.А. Дьяченко

Миклашевская В.В.
25-99-888