

Справка
по итогам мониторинга заполнения педагогического портфолио педагогов
дошкольных образовательных организаций в АИС «Сетевой город.
Образование»

По поручению департамента образования администрации муниципального образования город Краснодар был проведен мониторинг заполнения педагогического портфолио педагогов дошкольных образовательных организаций в автоматизированной информационной системе «Сетевой город. Образование».

В ходе мониторинга проверялось заполнение следующих полей педагогического портфолио:

1. Образование.
2. Документ об образовании.
3. Курсы повышения квалификации.
4. Документ об окончании курсов повышения квалификации.

Средний процент заполнения портфолио составляет 54,6% от количества педагогических работников, внесенных в АИС СГО.

По состоянию на 19.10.2018 в полном объеме заполнена информация у 5 дошкольных образовательных организаций:

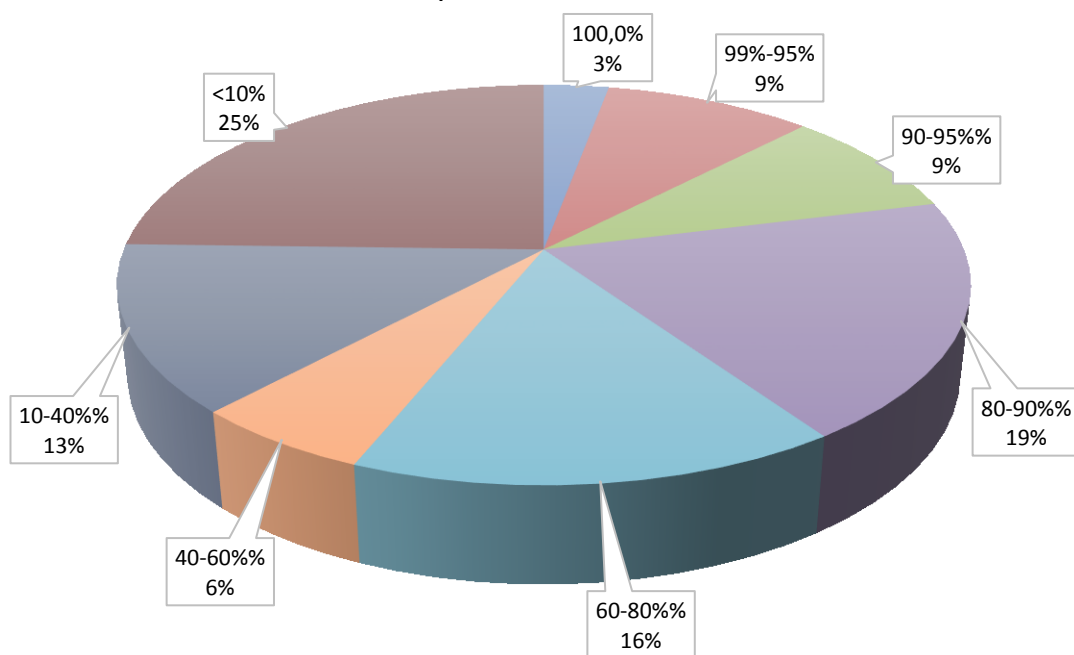
МАДОУ «Детский сад № 216»;
МБДОУ «Детский сад № 112»;
МБДОУ «Детский сад № 33»;
МБДОУ «Детский сад № 38»;
МБДОУ «Детский сад № 97».

Заполнение портфолио 95% - 99% 16 ДОО:

МАДОУ «Детский сад № 138»;
МБДОУ «Детский сад № 111»;
МБДОУ «Детский сад № 126»;
МБДОУ «Детский сад № 15»;
МБДОУ «Детский сад № 168»;
МБДОУ «Детский сад № 177»;

МБДОУ «Детский сад № 183»;
МБДОУ «Детский сад № 187»;
МБДОУ «Детский сад № 2»;
МБДОУ «Детский сад № 219»;
МБДОУ «Детский сад № 220»;
МБДОУ «Детский сад № 54»;
МБДОУ «Детский сад № 70»;
МБДОУ «Центр - детский сад № 217»;
МБДОУ «Центр - детский сад № 233»;
МБДОУ «Центр - детский сад № 72».

Заполнение педагогического портфолио в АИС "Сетевой город. Образование" дошкольными образовательными организациями



Важно! Педагогическое портфолио заполняется только для педагогических работников.

Директор МКУ КМЦИКТ «Старт»

В.А.Дьяченко

М.И. Ковальчук
2383345