

## СПРАВКА

по итогам мониторинга информационной наполненности электронных журналов и дневников общеобразовательных организаций МО г. Краснодар в АИС «Сетевой город. Образование» по состоянию на 09.01.2019 г.

Отчетный период: 06.11.2018 г.-09.01.2019 г.

Во исполнение приказа департамента образования администрации муниципального образования город Краснодар от 12.03.2014 г. № 138 «О внедрении и использовании автоматизированной информационной системы «Сетевой город. Образование» был проведен мониторинг информационной наполненности электронных журналов и дневников в АИС «Сетевой город. Образование».

### Процент информационной наполненности за период

<b>100%</b> <b>20 00</b>	<b>95%</b> <b>25 00</b>	<b>90%</b> <b>27 00</b>	<b>86%</b> <b>14 00</b>	<b>81%</b> <b>3 00</b>
гимн. № 3 гимн. № 23 гимн. № 36 гимн. № 40 гимн. № 69 гимн. № 82 гимн. № 87 лицей № 4 лицей № 12 лицей № 64 лицей № 90 СОШ № 6 СОШ № 16 СОШ № 20 СОШ № 34 СОШ № 35 СОШ № 57 СОШ № 60 СОШ № 95 СОШ № 101	гимн. № 18 гимн. № 25 гимн. № 33 гимн. № 44 гимн. № 72 гимн. № 92 СОШ № 2 ООШ № 7 СОШ № 10 СОШ № 30 СОШ № 47 СОШ № 51 СОШ № 53 СОШ № 55 СОШ № 62 СОШ № 65 СОШ № 71 СОШ № 73 СОШ № 77 СОШ № 78 СОШ № 84 СОШ № 89 СОШ № 93 СОШ № 100 О(С)ОШ № 3	гимн. № 54 лицей № 48 СОШ № 5 СОШ № 14 СОШ № 24 СОШ № 29 СОШ № 37 СОШ № 41 СОШ № 42 СОШ № 43 СОШ № 46 СОШ № 49 СОШ № 50 СОШ № 52 СОШ № 61 СОШ № 66 СОШ № 70 СОШ № 74 СОШ № 75 СОШ № 76 СОШ № 80 ООШ № 81 СОШ № 83 СОШ № 86 СОШ № 96 СОШ № 98 СОШ № 99	гимн. № 88 СОШ № 8 СОШ № 11 СОШ № 17 СОШ № 22 СОШ № 31 СОШ № 32 СОШ № 38 СОШ № 45 СОШ № 58 СОШ № 63 СОШ № 67 СОШ № 85 НОШ № 94	СОШ № 1 СОШ № 39 СОШ № 68  <b>76%</b> <b>3 00</b>  СОШ № 19 СОШ № 66-Ф ООШ № 79

**Динамика информационной наполненности  
электронных журналов и дневников в АИС СГО  
по каждой общеобразовательной организации  
в течение текущего учебного года**



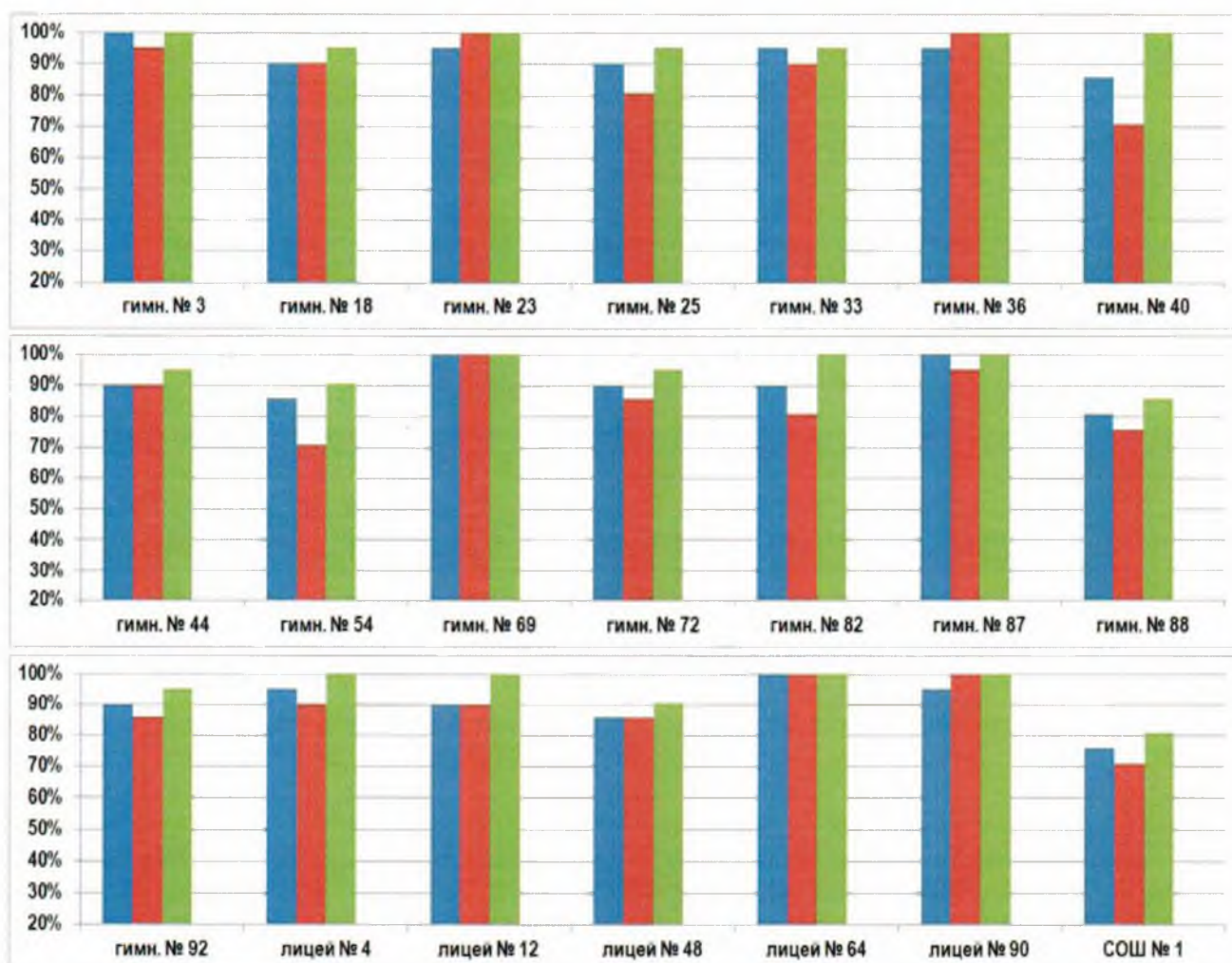
Отчетный период: 28.09-28.10.2018 по состоянию на 08.11.2018

Отчетный период: 6.11-6.12.2018 по состоянию на 10.12.2018

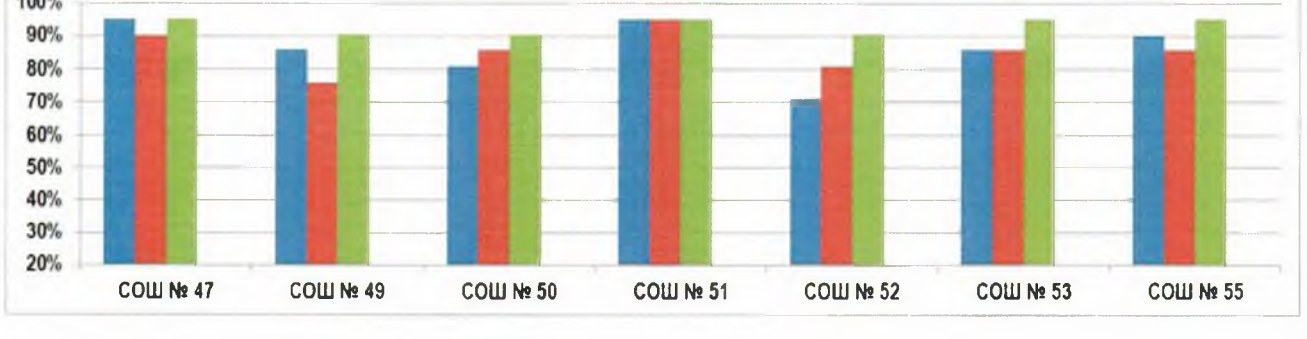
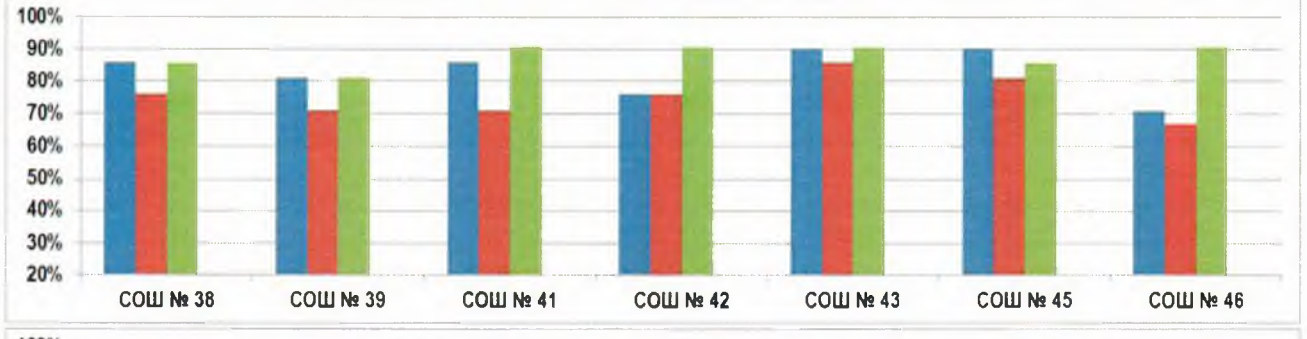
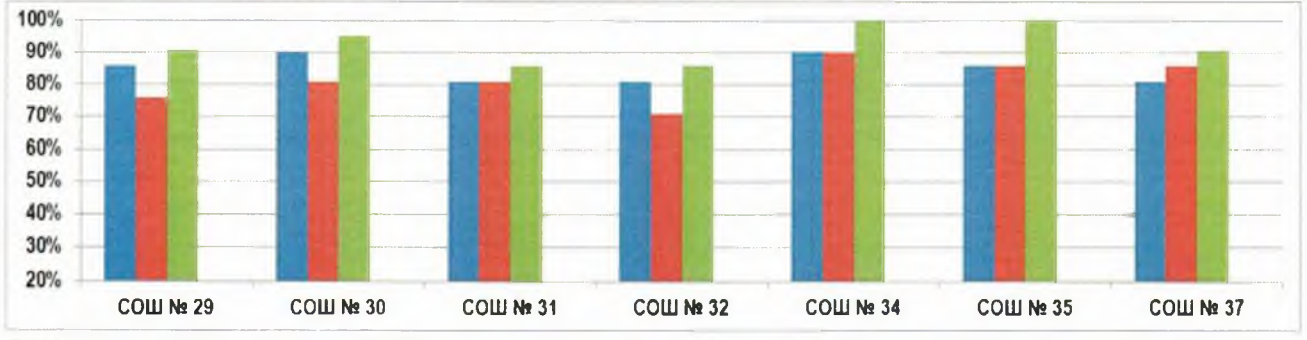
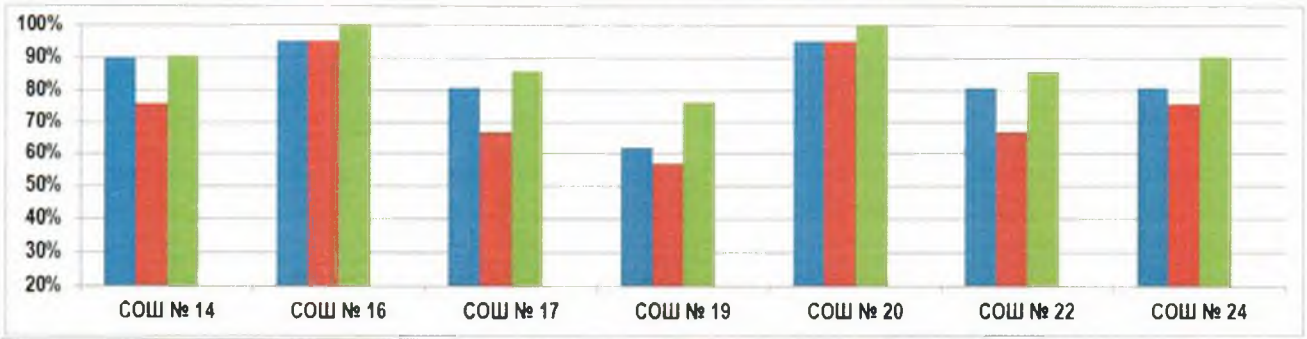
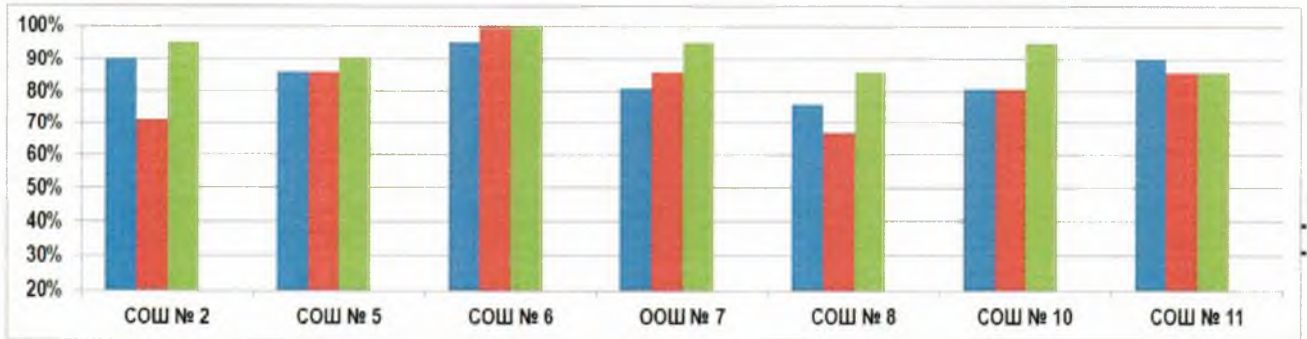
Отчетный период: 6.11-9.01.2019 по состоянию на 9.01.2019\*

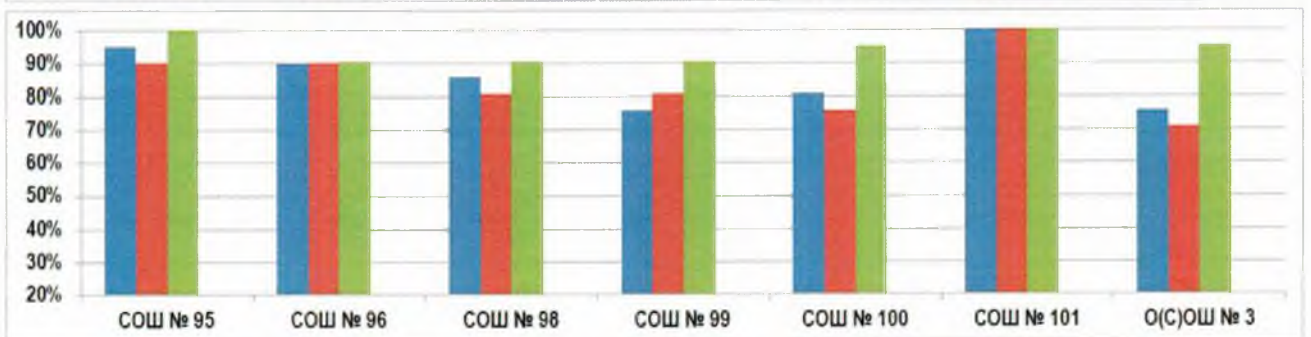
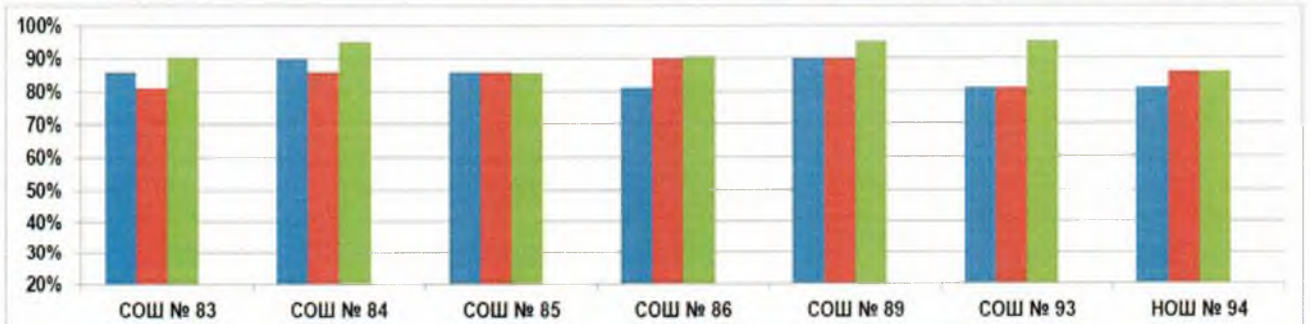
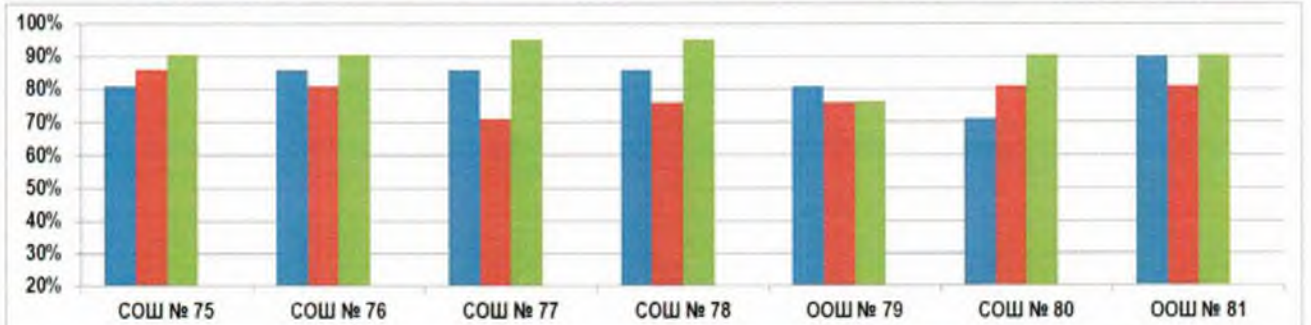
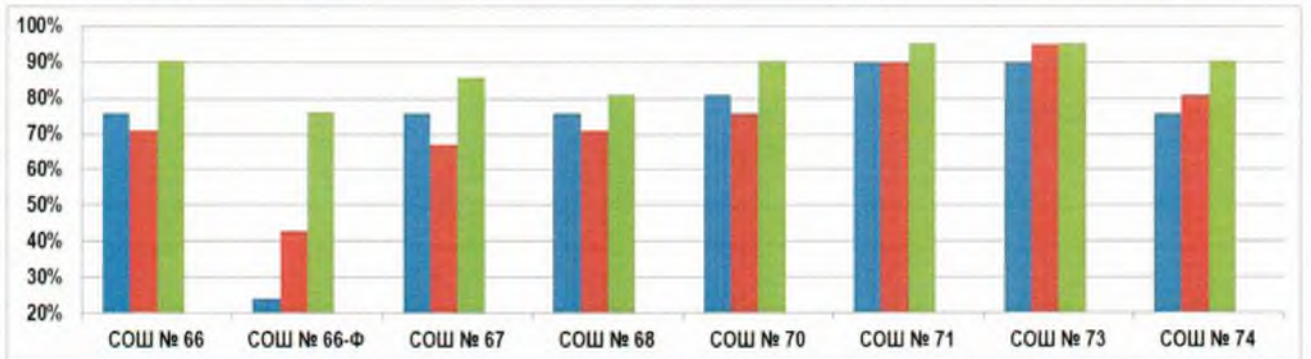
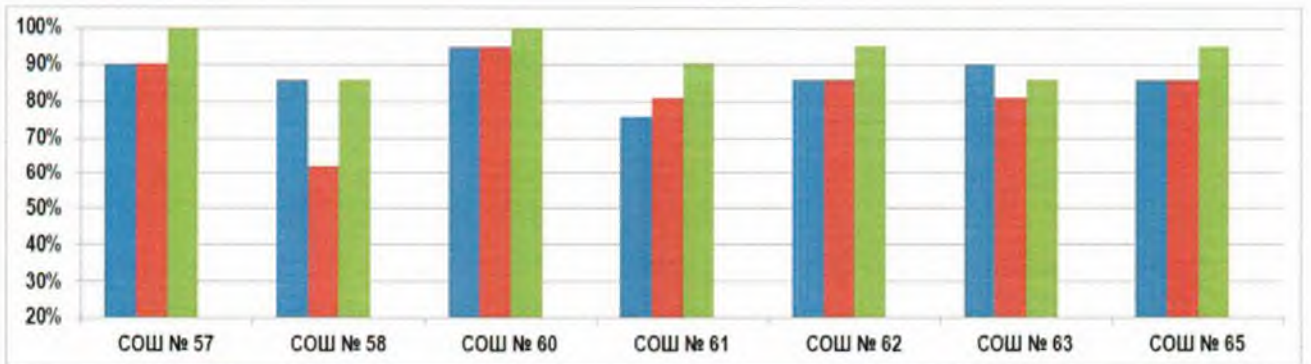
\*Подробная информация по каждому мониторингу за указанный период размещена на официальном сайте КМЦИКТ «Старт» в открытом доступе в разделе *Проекты/ АИС «Сетевой город. Образование»/ Общеобразовательные организации/ Мониторинги.*

Организации в диаграмме расположены в порядке согласно их наименованию и номеру.











**Подробный анализ  
информационной наполненности АИС СГО  
за период: 6.11.2018 г.-09.01.2019 г.  
по состоянию на 09.01.2019 г.**

**Ключевые показатели  
информационной наполненности АИС СГО**

1. Актуальность информации об образовательной организации, педагогическом коллективе, обучающихся, их родителях, а также содержании образовательного процесса

<b>Количество учителей</b>	Соответствие данным ОО1 (с учетом допустимой разницы): 90 организаций
	Несоответствие данным: СОШ № 1, СОШ № 39
<b>Количество учащихся</b>	Соответствие данным ОО1 (с учетом допустимой разницы): 92 организации
	Несоответствие данным: ---
<b>Количество классов</b>	Соответствие данным ОО1 (с учетом допустимой разницы): 92 организации
	Несоответствие данным: ---
<b>Количество КТП</b>	Нормативная наполненность: 92 организации
	Наполненность ниже нормативной: ---
<b>Количество уроков в недельном расписании</b>	Нормативная наполненность: 92 организации
	Несоответствие данным: ---

## Процент учащихся, у которых введён хотя бы один родитель

100% 37 ОО	гимн. № 18	гимн. № 72	СОШ № 2	СОШ № 53	СОШ № 98	
	гимн. № 23	гимн. № 82	СОШ № 5	СОШ № 57	СОШ № 101	
	гимн. № 25	гимн. № 87	СОШ № 6	СОШ № 63		
	гимн. № 33	лицей № 4	ООШ № 7	СОШ № 73		
	гимн. № 36	лицей № 12	СОШ № 20	ООШ № 81		
	гимн. № 44	лицей № 48	СОШ № 22	СОШ № 84		
	гимн. № 69	лицей № 90	СОШ № 29	НОШ № 94		
99-95% 48 ОО	гимн. № 3	СОШ № 11	СОШ № 37	СОШ № 60	СОШ № 71	СОШ № 83
	гимн. № 40	СОШ № 14	СОШ № 38	СОШ № 61	СОШ № 74	СОШ № 85
	гимн. № 88	СОШ № 16	СОШ № 41	СОШ № 62	СОШ № 75	СОШ № 86
	гимн. № 92	СОШ № 24	СОШ № 43	СОШ № 65	СОШ № 76	СОШ № 89
	лицей № 64	СОШ № 30	СОШ № 46	СОШ № 66	СОШ № 77	СОШ № 93
	СОШ № 1	СОШ № 31	СОШ № 50	СОШ № 67	СОШ № 78	СОШ № 95
	СОШ № 8	СОШ № 32	СОШ № 55	СОШ № 68	ООШ № 79	СОШ № 96
СОШ № 10	СОШ № 34	СОШ № 58	СОШ № 70	СОШ № 80	СОШ № 99	
94-89%	гимн. № 54	СОШ № 17	СОШ № 19	СОШ № 45	СОШ № 100	
Менее 82%	СОШ № 66-Ф 80%	О(С)ОШ № 3* 66%				

\*Показатель 66 % допустим, т.к. в вечерней школе совершеннолетних обучающихся более 50 %.

## 2. Актуальность информации о ходе, результатах текущего контроля успеваемости, промежуточной аттестации обучающихся и посещаемости уроков

**Количество текущих оценок**

Нормативная наполненность:

92 организации

Несоответствие данным:

---

**Количество пропусков**

Нормативная наполненность:

92 организации

Несоответствие данным:

---

## Процент выставленных итоговых оценок\*

100% 22 00	гимн. № 44	гимн. № 82	СОШ № 6	СОШ № 51	СОШ № 63	СОШ № 99
	гимн. № 54	лицей № 4	СОШ № 16	СОШ № 57	СОШ № 67	О(С)ОШ № 3
	гимн. № 69	лицей № 12	СОШ № 20	СОШ № 58	СОШ № 85	
	гимн. № 72	лицей № 90	СОШ № 35	СОШ № 60	СОШ № 96	
99% 38 00	гимн. № 3	СОШ № 5	СОШ № 37	СОШ № 66-Ф	ООШ № 79	СОШ № 98
	гимн. № 23	ООШ № 7	СОШ № 43	СОШ № 68	ООШ № 81	СОШ № 100
	гимн. № 25	СОШ № 14	СОШ № 46	СОШ № 71	СОШ № 83	СОШ № 101
	гимн. № 33	СОШ № 22	СОШ № 47	СОШ № 73	СОШ № 84	
	гимн. № 36	СОШ № 24	СОШ № 52	СОШ № 75	СОШ № 86	
	гимн. № 40	СОШ № 30	СОШ № 61	СОШ № 77	СОШ № 93	
	гимн. № 87	СОШ № 31	СОШ № 65	СОШ № 78	НОШ № 94	
98-95% 31 00	гимн. № 18	СОШ № 2	СОШ № 29	СОШ № 42	СОШ № 66	СОШ № 95
	гимн. № 88	СОШ № 8	СОШ № 32	СОШ № 45	СОШ № 70	
	гимн. № 92	СОШ № 10	СОШ № 34	СОШ № 50	СОШ № 74	
	лицей № 48	СОШ № 11	СОШ № 38	СОШ № 53	СОШ № 76	
	лицей № 64	СОШ № 17	СОШ № 39	СОШ № 55	СОШ № 80	
	СОШ № 1	СОШ № 19	СОШ № 41	СОШ № 62	СОШ № 89	
93%	СОШ № 49					

\*Первые классы в отчет не включаются

\*\* % выставленных итоговых оценок меньше 100 % возможен даже в том случае, если все ученики имеют итоговые оценки, т.к. в школе могут быть обучающиеся, выбывшие из школы в течение учебного периода (до его окончания).

## Процент заполненных тем уроков

100%	гимн. № 72	лицей № 48	СОШ № 43	СОШ № 47	СОШ № 89	
10 00	гимн. № 87	СОШ № 29	СОШ № 45	СОШ № 55	СОШ № 96	
99% 22 00	гимн. № 3	гимн. № 33	СОШ № 1	СОШ № 31	СОШ № 50	СОШ № 77
	гимн. № 18	гимн. № 92	СОШ № 5	СОШ № 34	СОШ № 58	СОШ № 84
	гимн. № 23	лицей № 64	СОШ № 6	СОШ № 35	СОШ № 67	
	гимн. № 25	лицей № 90	СОШ № 17	СОШ № 46	СОШ № 70	
98-95% 55 00	гимн. № 36	СОШ № 8	СОШ № 38	СОШ № 62	СОШ № 76	СОШ № 98
	гимн. № 40	СОШ № 10	СОШ № 39	СОШ № 63	СОШ № 78	СОШ № 99
	гимн. № 44	СОШ № 14	СОШ № 41	СОШ № 65	СОШ № 80	СОШ № 100
	гимн. № 54	СОШ № 16	СОШ № 49	СОШ № 66	ООШ № 81	СОШ № 101
	гимн. № 69	СОШ № 20	СОШ № 51	СОШ № 66-Ф	СОШ № 83	О(С)ОШ № 3
	гимн. № 82	СОШ № 22	СОШ № 52	СОШ № 68	СОШ № 85	
	лицей № 4	СОШ № 24	СОШ № 53	СОШ № 71	СОШ № 86	
	лицей № 12	СОШ № 30	СОШ № 57	СОШ № 73	СОШ № 93	
	СОШ № 2	СОШ № 32	СОШ № 60	СОШ № 74	НОШ № 94	
ООШ № 7	СОШ № 37	СОШ № 61	СОШ № 75	СОШ № 95		
94-92%	гимн. № 88	СОШ № 11	СОШ № 19	СОШ № 42		



89%

ООШ № 79

**Процент заполненного домашнего задания\***

	гимн. № 3	гимн. № 87	лицей № 90	СОШ № 43	СОШ № 63	
100%	гимн. № 25	гимн. № 92	СОШ № 6	СОШ № 45	СОШ № 84	
15 00	гимн. № 72	лицей № 48	СОШ № 29	СОШ № 47	СОШ № 96	
99%	гимн. № 18	СОШ № 1	СОШ № 30	СОШ № 50	СОШ № 73	СОШ № 99
21 00	гимн. № 23	СОШ № 2	СОШ № 31	СОШ № 55	СОШ № 77	
	гимн. № 33	СОШ № 5	СОШ № 35	СОШ № 58	ООШ № 81	
	лицей № 64	СОШ № 20	СОШ № 42	СОШ № 70	СОШ № 89	
	гимн. № 36	СОШ № 10	СОШ № 38	СОШ № 60	СОШ № 74	НОШ № 94
	гимн. № 40	СОШ № 14	СОШ № 39	СОШ № 61	СОШ № 75	СОШ № 98
98-95%	гимн. № 44	СОШ № 16	СОШ № 41	СОШ № 62	СОШ № 76	СОШ № 101
49 00	гимн. № 54	СОШ № 17	СОШ № 46	СОШ № 65	СОШ № 78	О(С)ОШ № 3
	гимн. № 69	СОШ № 22	СОШ № 49	СОШ № 66	ООШ № 79	
	гимн. № 82	СОШ № 24	СОШ № 51	СОШ № 66-Ф	СОШ № 80	
	лицей № 4	СОШ № 32	СОШ № 52	СОШ № 67	СОШ № 83	
	лицей № 12	СОШ № 34	СОШ № 53	СОШ № 68	СОШ № 85	
	ООШ № 7	СОШ № 37	СОШ № 57	СОШ № 71	СОШ № 86	
94-92%	гимн. № 88	СОШ № 8	СОШ № 19	СОШ № 93	СОШ № 95	СОШ № 100
88%	СОШ № 11					

\*Первые классы в отчет не включаются

### 3. Статистика посещений пользователями электронных журналов и дневников

**Среднее количество обращений одного РОДИТЕЛЯ за период**

	гимн. № 3	гимн. № 82	СОШ № 6	СОШ № 42	СОШ № 62	СОШ № 80
	гимн. № 18	гимн. № 87	ООШ № 7	СОШ № 43	СОШ № 63	СОШ № 83
	гимн. № 23	гимн. № 88	СОШ № 10	СОШ № 46	СОШ № 65	СОШ № 84
	гимн. № 25	гимн. № 92	СОШ № 11	СОШ № 47	СОШ № 70	СОШ № 89
34-8 обр-ний	гимн. № 33	лицей № 4	СОШ № 16	СОШ № 50	СОШ № 71	СОШ № 93
66 00	гимн. № 36	лицей № 12	СОШ № 20	СОШ № 51	СОШ № 73	СОШ № 95
	гимн. № 40	лицей № 48	СОШ № 31	СОШ № 52	СОШ № 74	СОШ № 98
	гимн. № 44	лицей № 64	СОШ № 34	СОШ № 53	СОШ № 75	СОШ № 99
	гимн. № 54	лицей № 90	СОШ № 35	СОШ № 55	СОШ № 76	СОШ № 100
	гимн. № 69	СОШ № 2	СОШ № 37	СОШ № 57	СОШ № 77	СОШ № 101
	гимн. № 72	СОШ № 5	СОШ № 41	СОШ № 60	СОШ № 78	О(С)ОШ № 3
	СОШ № 8	СОШ № 24	СОШ № 39	СОШ № 58	СОШ № 96	
7-5 обр-ний	СОШ № 14	СОШ № 29	СОШ № 45	СОШ № 61		
13 00	СОШ № 17	СОШ № 32	СОШ № 49	СОШ № 67		
4-1 обр-ний	СОШ № 1	СОШ № 30	СОШ № 66-Ф	ООШ № 81	НОШ № 94	



13 00	СОШ № 19 СОШ № 22	СОШ № 38 СОШ № 66	СОШ № 68 ООШ № 79	СОШ № 85 СОШ № 86
-------	----------------------	----------------------	----------------------	----------------------

### Среднее количество обращений одного УЧАЩЕГОСЯ за период

36-8 обр-ний 63 00	гимн. № 3	гимн. № 82	ООШ № 7	СОШ № 34	СОШ № 55	СОШ № 89
	гимн. № 18	гимн. № 87	СОШ № 10	СОШ № 35	СОШ № 57	СОШ № 93
	гимн. № 23	гимн. № 92	СОШ № 11	СОШ № 42	СОШ № 60	СОШ № 95
	гимн. № 25	лицей № 4	СОШ № 16	СОШ № 45	СОШ № 61	СОШ № 96
	гимн. № 33	лицей № 12	СОШ № 17	СОШ № 46	СОШ № 62	СОШ № 98
	гимн. № 36	лицей № 64	СОШ № 19	СОШ № 47	СОШ № 65	СОШ № 99
	гимн. № 40	лицей № 90	СОШ № 20	СОШ № 49	СОШ № 66	СОШ № 100
	гимн. № 44	СОШ № 1	СОШ № 24	СОШ № 50	СОШ № 71	СОШ № 101
	гимн. № 54	СОШ № 2	СОШ № 29	СОШ № 51	СОШ № 77	
	гимн. № 69	СОШ № 5	СОШ № 30	СОШ № 52	СОШ № 78	
7-4 обр-ний 21 00	гимн. № 72	СОШ № 6	СОШ № 31	СОШ № 53	СОШ № 84	
	гимн. № 88	СОШ № 32	СОШ № 43	СОШ № 73	СОШ № 80	СОШ № 86
	лицей № 48	СОШ № 37	СОШ № 66-Ф	СОШ № 74	ООШ № 81	
	СОШ № 8	СОШ № 38	СОШ № 67	СОШ № 75	СОШ № 83	
3-1 обр-ний 7 00	СОШ № 22	СОШ № 41	СОШ № 68	СОШ № 76	СОШ № 85	
	СОШ № 14	СОШ № 58	СОШ № 70	НОШ № 94		
0 обр-ний	СОШ № 39	СОШ № 63	ООШ № 79			
	О(С)ОШ № 3					

### Среднее количество обращений одного УЧИТЕЛЯ за период

148-44 обр-ний	91 организация
27 обр-ний	ООШ № 79

## 4. Заполнение разделов СГО

### Процент заполнения КАРТОЧКИ образовательной организации

100 %	84 организации			
97 %	СОШ № 52			
91 %	СОШ № 1	СОШ № 63	НОШ № 94	СОШ № 98
89 %	СОШ № 31			
86 %	СОШ № 19	СОШ № 68		

### Процент заполнения раздела «Образование» в педагогическом портфолио

100% 27 00	гимн. № 3	гимн. № 82	лицей № 90	СОШ № 30	СОШ № 73	СОШ № 101
	гимн. № 23	гимн. № 87	СОШ № 6	СОШ № 34	СОШ № 81	О(С)ОШ № 3
	гимн. № 36	лицей № 4	СОШ № 14	СОШ № 35	СОШ № 86	

	гимн. № 40	лицей № 12	СОШ № 16	СОШ № 57	СОШ № 95	
	гимн. № 69	лицей № 64	СОШ № 20	СОШ № 60	СОШ № 100	
99-98% 31 00	гимн. № 18	ООШ № 7	СОШ № 47	СОШ № 62	СОШ № 77	СОШ № 96
	гимн. № 33	СОШ № 10	СОШ № 51	СОШ № 66	СОШ № 80	
	гимн. № 44	СОШ № 22	СОШ № 52	СОШ № 66-Ф	СОШ № 84	
	гимн. № 72	СОШ № 41	СОШ № 55	СОШ № 70	СОШ № 89	
	гимн. № 92	СОШ № 42	СОШ № 58	СОШ № 71	СОШ № 93	
	СОШ № 5	СОШ № 43	СОШ № 61	СОШ № 74	НОШ № 94	
97-96 % 20 00	гимн. № 25	СОШ № 11	СОШ № 32	СОШ № 53	СОШ № 75	
	гимн. № 54	СОШ № 17	СОШ № 37	СОШ № 63	СОШ № 76	
	СОШ № 1	СОШ № 24	СОШ № 38	СОШ № 65	СОШ № 83	
	СОШ № 2	СОШ № 29	СОШ № 50	СОШ № 67	СОШ № 85	
95-90 % 8 00	лицей № 48	СОШ № 19	СОШ № 49	ООШ № 79		
	СОШ № 8	СОШ № 31	СОШ № 68	СОШ № 98		
89-82 %	гимн. № 88	СОШ № 39	СОШ № 45	СОШ № 78		
менее 80 %	СОШ № 46	СОШ № 99				

### Процент заполнения раздела «Повышение квалификации» в педагогическом портфолио

100-96% 41 00	гимн. № 3	гимн. № 92	СОШ № 16	СОШ № 42	СОШ № 63	СОШ № 85
	гимн. № 23	лицей № 12	СОШ № 20	СОШ № 43	СОШ № 65	СОШ № 86
	гимн. № 33	лицей № 64	СОШ № 22	СОШ № 51	СОШ № 66-Ф	СОШ № 89
	гимн. № 36	лицей № 90	СОШ № 24	СОШ № 55	СОШ № 70	СОШ № 95
	гимн. № 69	СОШ № 6	СОШ № 30	СОШ № 57	СОШ № 74	СОШ № 101
	гимн. № 82	ООШ № 7	СОШ № 35	СОШ № 58	СОШ № 76	О(С)ОШ № 3
95-87 % 36 00	гимн. № 87	СОШ № 14	СОШ № 41	СОШ № 60	СОШ № 80	
	гимн. № 18	лицей № 4	СОШ № 29	СОШ № 49	СОШ № 68	ООШ № 81
	гимн. № 25	СОШ № 1	СОШ № 32	СОШ № 52	СОШ № 71	СОШ № 83
	гимн. № 44	СОШ № 2	СОШ № 37	СОШ № 53	СОШ № 73	СОШ № 84
	гимн. № 54	СОШ № 10	СОШ № 38	СОШ № 61	СОШ № 75	СОШ № 93
	гимн. № 72	СОШ № 11	СОШ № 45	СОШ № 66	СОШ № 77	НОШ № 94
85-63 % 13 00	гимн. № 88	СОШ № 17	СОШ № 47	СОШ № 67	ООШ № 79	СОШ № 96
	гимн. № 40	СОШ № 8	СОШ № 39	СОШ № 78	СОШ № 100	
	лицей № 48	СОШ № 19	СОШ № 46	СОШ № 98		
менее 45 %	СОШ № 5	СОШ № 34	СОШ № 62	СОШ № 99		
	СОШ № 31	СОШ № 50				

Подробная информация о результатах мониторинга представлена в таблице «Мониторинг АИС СГО 9 января 2019».

Директор МКУ КМЦИКТ «Старт»



В.А. Дьяченко

Миклашевская В.В.  
25-99-888