

## СПРАВКА

по итогам мониторинга информационной наполненности электронных журналов и дневников общеобразовательных организаций МО г. Краснодар в АИС «Сетевой город. Образование» по состоянию на 09.01.2020г.

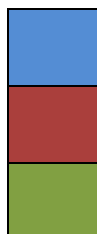
Отчётный период: 11.11.2019-08.01.2020г.

Во исполнение приказа департамента образования администрации муниципального образования город Краснодар от 12.03.2014 г. № 138 «О внедрении и использовании автоматизированной информационной системы «Сетевой город. Образование» был проведён мониторинг информационной наполненности электронных журналов и дневников в АИС «Сетевой город. Образование».

### Процент информационной наполненности за период

100%	гимн. № 36	гимн. № 54	лицей № 48	СОШ № 55	НОШ № 94	
10 00	гимн. № 40	лицей № 12	лицей № 90	СОШ № 73	СОШ № 101	
96%	гимн. № 23	гимн. № 44	лицей № 64	СОШ № 19	СОШ № 35	СОШ № 57
12 00	гимн. № 33	гимн. № 72	СОШ № 1	СОШ № 20	СОШ № 53	СОШ № 63
92%	гимн. № 3	СОШ № 6	СОШ № 50	СОШ № 68	СОШ № 83	СОШ № 100
21 00	гимн. № 87	СОШ № 16	СОШ № 58	СОШ № 75	СОШ № 86	
	гимн. № 92	СОШ № 30	СОШ № 65	СОШ № 80	СОШ № 93	
	СОШ № 2	СОШ № 47	СОШ № 67	ООШ № 81	СОШ № 95	
88%	гимн. № 82	ООШ № 7	СОШ № 29	СОШ № 43	ООШ № 79	
20 00	гимн. № 88	СОШ № 14	СОШ № 37	СОШ № 45	СОШ № 85	
	лицей № 4	СОШ № 17	СОШ № 39	СОШ № 70	СОШ № 89	
	СОШ № 5	СОШ № 24	СОШ № 42	СОШ № 76	О(С)ОШ № 3	
85%	гимн. № 18	СОШ № 10	СОШ № 34	СОШ № 49	СОШ № 66	СОШ № 98
11 00	гимн. № 69	СОШ № 11-Ф	СОШ № 41	СОШ № 51	СОШ № 84	
81 %	гимн. № 25	СОШ № 32	СОШ № 46	СОШ № 62	СОШ № 77	СОШ № 96
11 00	СОШ № 31	СОШ № 38	СОШ № 52	СОШ № 71	СОШ № 78	
77%	СОШ № 8	СОШ № 11	СОШ № 22	СОШ № 66-Ф	СОШ № 74	
5 00						
73 %	СОШ № 60	СОШ № 99				
2 00						
69%	СОШ № 61					
1 00						

**Динамика информационной наполненности  
электронных журналов и дневников в АИС СГО  
по каждой общеобразовательной организации  
в течение текущего учебного года**



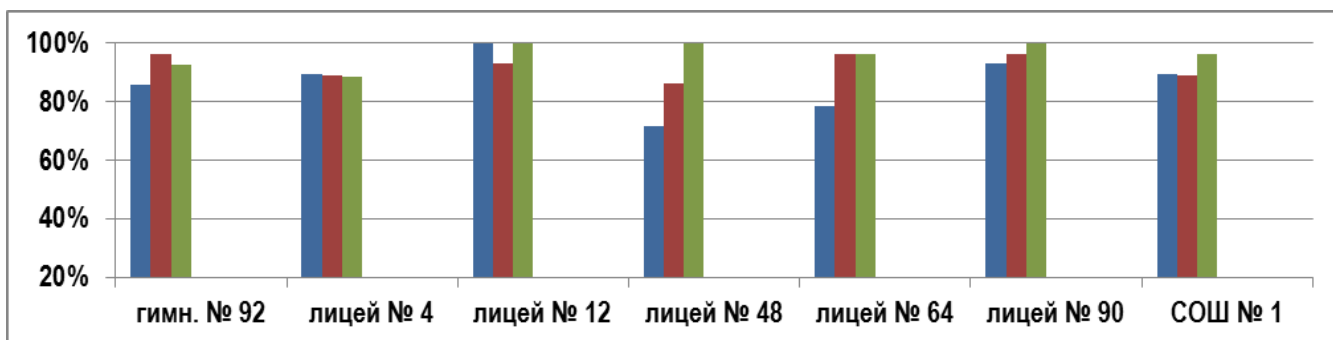
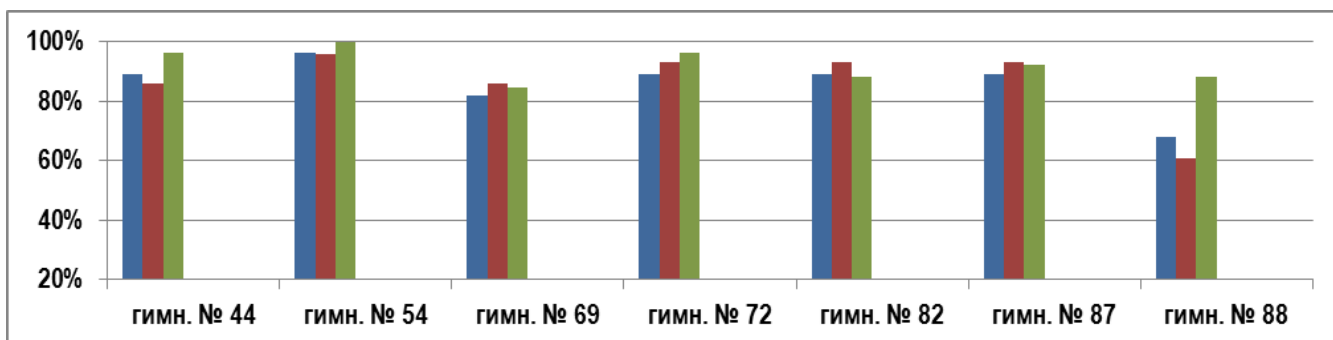
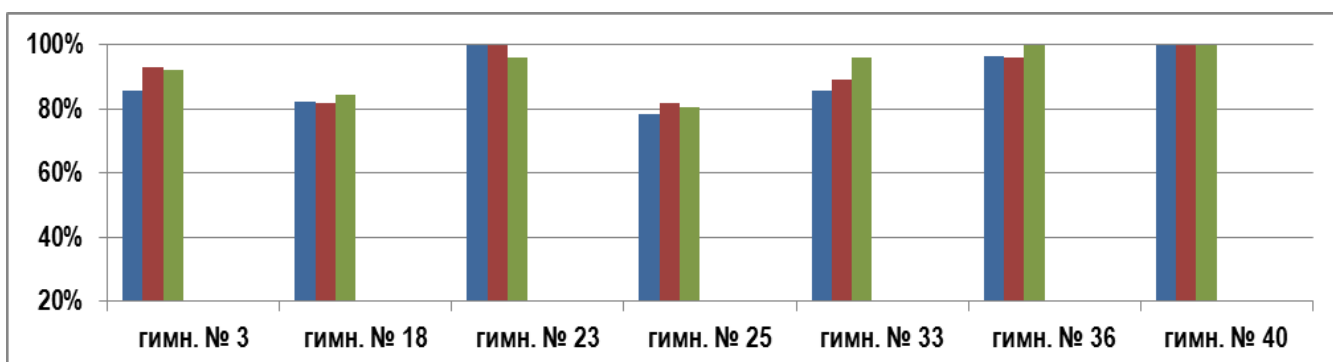
(отчетный период: 02.09-31.10.2019 по состоянию на 31.10.2019)

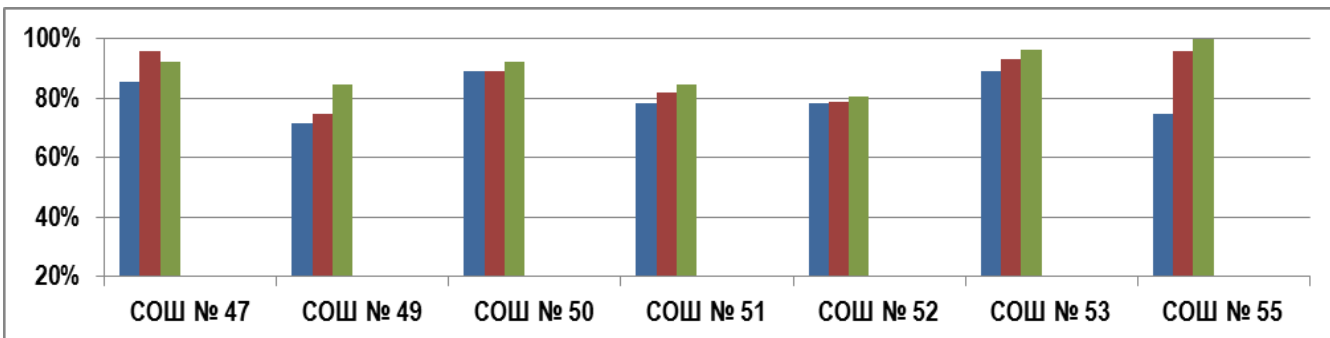
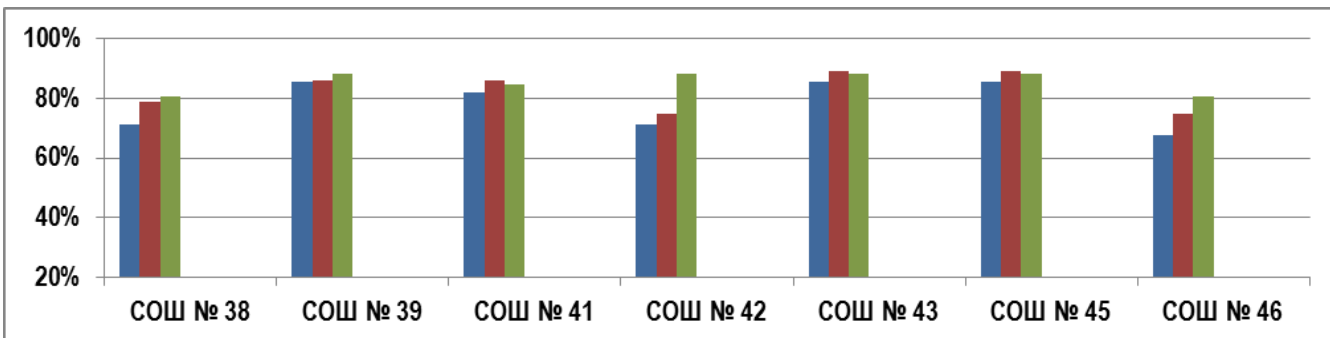
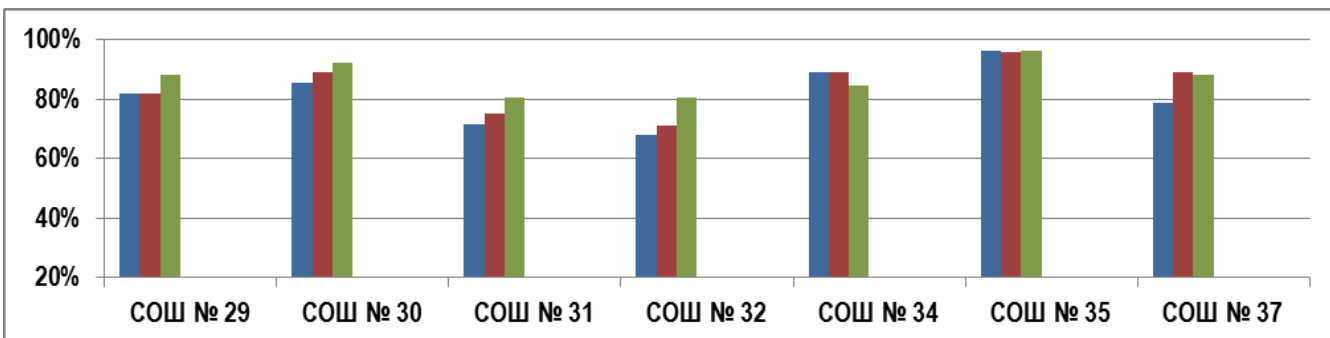
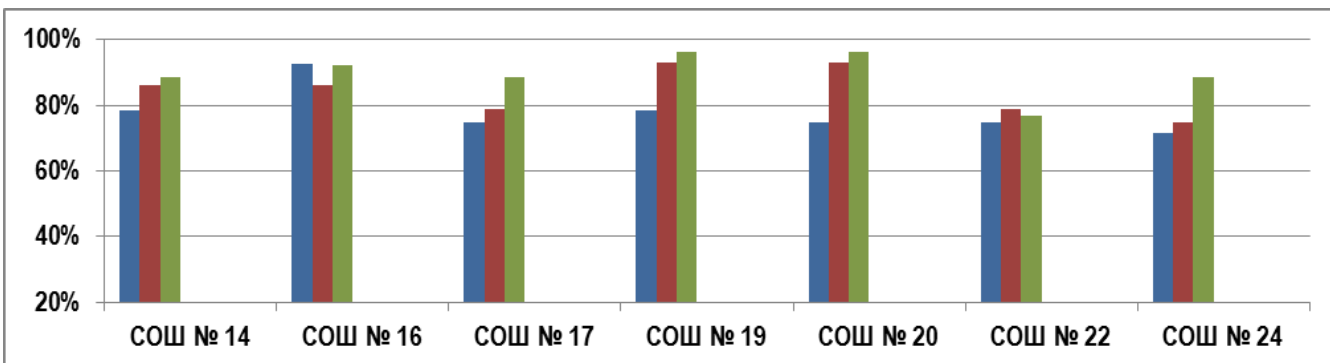
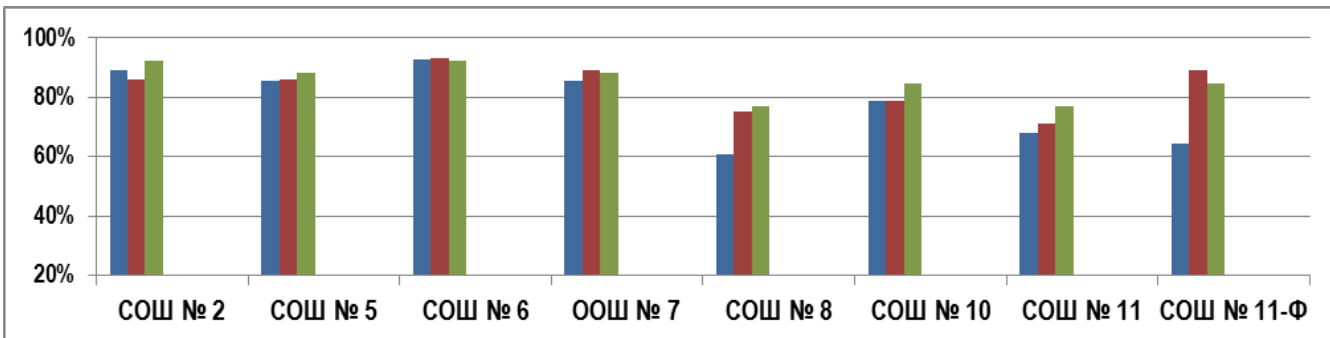
(отчетный период: 01.11-05.12.2019 по состоянию на 05.12.2019)

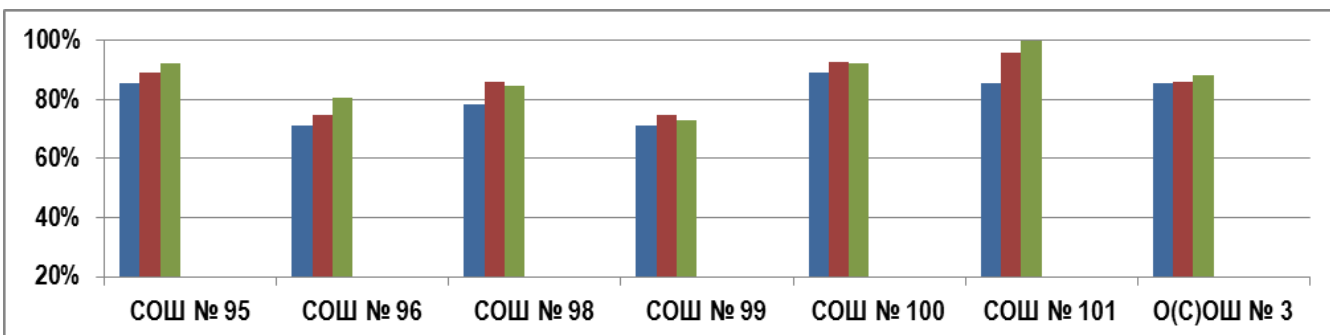
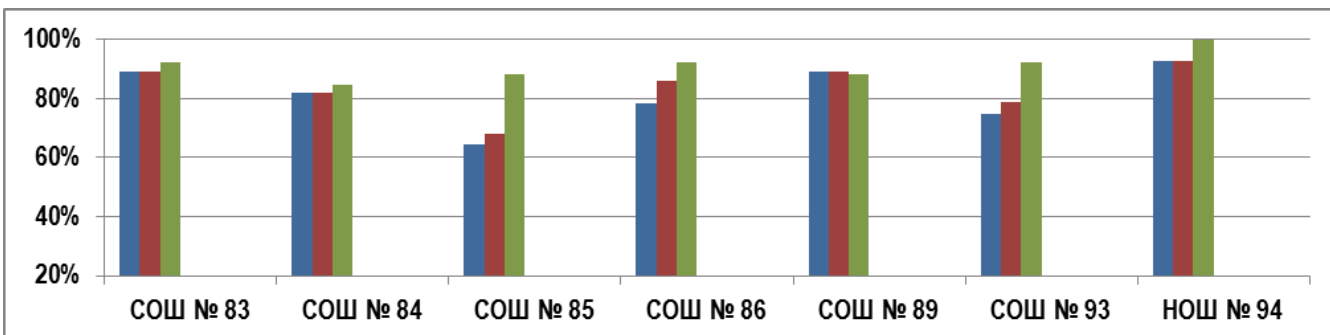
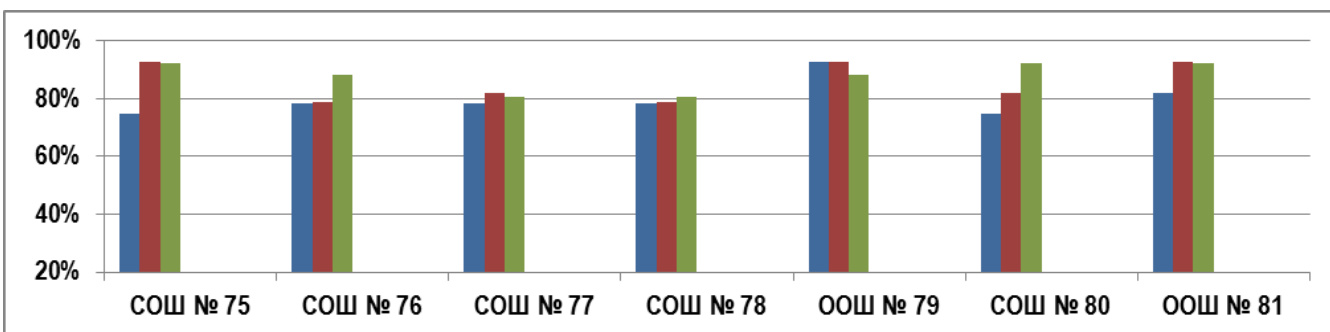
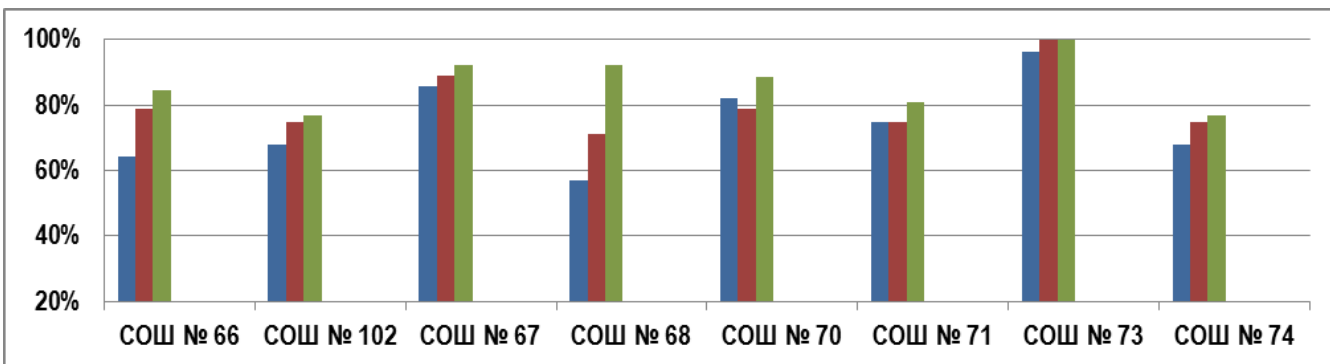
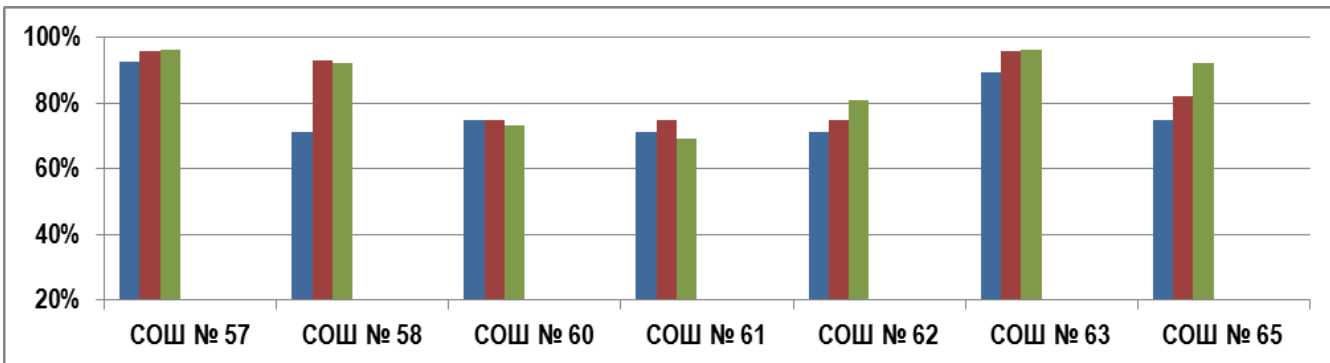
(отчетный период: 11.11.2019-08.01.2020 по состоянию на 09.01.2020)

\*Подробная информация по каждому мониторингу за указанный период размещена на официальном сайте КМЦИКТ «Старт» в открытом доступе в разделе *Проекты/ АИС «Сетевой город. Образование»/ Общеобразовательные организации/ Мониторинги.*

Организации в диаграмме расположены в порядке согласно их наименованию и номеру.







**Подробный анализ  
информационной наполненности АИС СГО  
за период: 11.11.2019-08.01.2020г.  
по состоянию на 09.01.2020г.**

**Ключевые показатели  
информационной наполненности АИС СГО**

1. Актуальность информации об образовательной организации, педагогическом коллективе, обучающихся, их родителях, а также содержании образовательного процесса

<b>Кол-во учителей</b>	<b>Соответствие</b> данным ОО-1 (с учетом допустимой разницы): 92 организации
	<b>Несоответствие</b> данным: СОШ № 11
<b>Кол-во учащихся</b>	<b>Соответствие</b> данным ОО-1 (с учетом допустимой разницы): 93 организации
	<b>Несоответствие</b> данным: ---
<b>Кол-во классов</b>	<b>Соответствие</b> данным ОО-1 (с учетом допустимой разницы): 90 организация
	<b>Несоответствие</b> данным: гимн. № 3, СОШ № 66, СОШ № 102
<b>Кол-во КТП</b>	<b>Нормативная наполненность:</b> 93 организации
	<b>Наполненность ниже нормативной:</b> ---

**Процент учащихся, у которых введен хотя бы один родитель**

<b>100% 60 ОО</b>	гимн. № 3	гимн. № 72	СОШ № 5	СОШ № 32	СОШ № 52	СОШ № 75
	гимн. № 18	гимн. № 82	СОШ № 6	СОШ № 35	СОШ № 53	СОШ № 76
	гимн. № 23	гимн. № 87	ООШ № 7	СОШ № 37	СОШ № 55	ООШ № 79
	гимн. № 25	гимн. № 88	СОШ № 11-Ф	СОШ № 39	СОШ № 57	ООШ № 81
	гимн. № 33	гимн. № 92	СОШ № 19	СОШ № 42	СОШ № 63	СОШ № 83
	гимн. № 36	лицей № 4	СОШ № 20	СОШ № 43	СОШ № 66	СОШ № 84
	гимн. № 40	лицей № 12	СОШ № 22	СОШ № 45	СОШ № 102	СОШ № 86
	гимн. № 44	лицей № 48	СОШ № 29	СОШ № 47	СОШ № 68	СОШ № 89
	гимн. № 54	лицей № 90	СОШ № 30	СОШ № 49	СОШ № 71	НОШ № 94
	гимн. № 69	СОШ № 2	СОШ № 31	СОШ № 51	СОШ № 73	СОШ № 101

<b>99-95% 32 00</b>	лицей № 64	СОШ № 16	СОШ № 46	СОШ № 65	СОШ № 80	СОШ № 99
	СОШ № 1	СОШ № 17	СОШ № 50	СОШ № 67	СОШ № 85	СОШ № 100
	СОШ № 8	СОШ № 24	СОШ № 58	СОШ № 70	СОШ № 93	
	СОШ № 10	СОШ № 34	СОШ № 60	СОШ № 74	СОШ № 95	
	СОШ № 11	СОШ № 38	СОШ № 61	СОШ № 77	СОШ № 96	
	СОШ № 14	СОШ № 41	СОШ № 62	СОШ № 78	СОШ № 98	
<b>Менее 95%</b>	О(С)ОШ № 3*					

\*Показатель 65 % допустим, т.к. в вечерней школе совершеннолетних обучающихся более 50%.

## 2. Актуальность информации о ходе, результатах текущего контроля успеваемости, промежуточной аттестации обучающихся и посещаемости уроков

**Кол-во  
текущих оценок**

**Нормативная наполненность:**

93 организации

**Несоответствие данным:**

---

**Кол-во пропусков**

**Нормативная наполненность:**

93 организации

**Несоответствие данным:**

---

### Процент выставленных итоговых оценок\*

<b>100% 54 00</b>	гимн. № 3	лицей № 12	СОШ № 30	СОШ № 53	СОШ № 71	СОШ № 89
	гимн. № 23	лицей № 90	СОШ № 31	СОШ № 55	СОШ № 73	СОШ № 93
	гимн. № 33	СОШ № 1	СОШ № 35	СОШ № 58	СОШ № 75	НОШ № 94
	гимн. № 36	СОШ № 6	СОШ № 37	СОШ № 60	СОШ № 76	СОШ № 95
	гимн. № 40	ООШ № 7	СОШ № 39	СОШ № 61	СОШ № 78	СОШ № 96
	гимн. № 54	СОШ № 14	СОШ № 41	СОШ № 63	ООШ № 79	СОШ № 98
	гимн. № 72	СОШ № 16	СОШ № 45	СОШ № 67	СОШ № 80	СОШ № 100
	гимн. № 82	СОШ № 17	СОШ № 51	СОШ № 68	СОШ № 83	СОШ № 101
<b>99% 20 00</b>	лицей № 4	СОШ № 20	СОШ № 52	СОШ № 70	СОШ № 85	О(С)ОШ № 3
	гимн. № 18	СОШ № 10	СОШ № 34	СОШ № 47	СОШ № 102	
	гимн. № 69	СОШ № 19	СОШ № 42	СОШ № 57	СОШ № 77	
	гимн. № 92	СОШ № 24	СОШ № 43	СОШ № 65	ООШ № 81	
<b>98-95% 19 00</b>	СОШ № 5	СОШ № 29	СОШ № 46	СОШ № 66	СОШ № 84	
	гимн. № 25	лицей № 48	СОШ № 11	СОШ № 38	СОШ № 74	
	гимн. № 44	лицей № 64	СОШ № 11-Ф	СОШ № 49	СОШ № 86	
	гимн. № 87	СОШ № 2	СОШ № 22	СОШ № 50	СОШ № 99	
	гимн. № 88	СОШ № 8	СОШ № 32	СОШ № 62		
<b>Менее 95%</b>	---					

\*Первые классы в отчёт не включаются

\*\* % выставленных итоговых оценок меньше 100% возможен даже в том случае, если все ученики имеют итоговые оценки, т.к. в школе могут быть обучающиеся, выбывшие из школы в течение учебного периода (до его окончания).

## Процент заполненных тем уроков

<b>100%</b> <b>71 00</b>	гимн. № 3	гимн. № 92	СОШ № 14	СОШ № 46	СОШ № 102	СОШ № 84
	гимн. № 18	лицей № 4	СОШ № 16	СОШ № 50	СОШ № 67	СОШ № 85
	гимн. № 23	лицей № 12	СОШ № 20	СОШ № 51	СОШ № 68	СОШ № 89
	гимн. № 25	лицей № 48	СОШ № 22	СОШ № 52	СОШ № 70	СОШ № 93
	гимн. № 33	лицей № 64	СОШ № 29	СОШ № 53	СОШ № 73	НОШ № 94
	гимн. № 36	лицей № 90	СОШ № 30	СОШ № 55	СОШ № 74	СОШ № 95
	гимн. № 40	СОШ № 1	СОШ № 32	СОШ № 57	СОШ № 75	СОШ № 96
	гимн. № 44	СОШ № 2	СОШ № 34	СОШ № 58	СОШ № 76	СОШ № 98
	гимн. № 69	СОШ № 5	СОШ № 35	СОШ № 61	СОШ № 77	СОШ № 100
	гимн. № 72	СОШ № 6	СОШ № 39	СОШ № 62	СОШ № 78	СОШ № 101
	гимн. № 82	ООШ № 7	СОШ № 43	СОШ № 63	ООШ № 81	О(С)ОШ № 3
гимн. № 88	СОШ № 11-Ф	СОШ № 45	СОШ № 66	СОШ № 83		
<b>99-95%</b> <b>22 00</b>	гимн. № 54	СОШ № 11	СОШ № 31	СОШ № 42	СОШ № 65	СОШ № 86
	гимн. № 87	СОШ № 17	СОШ № 37	СОШ № 47	СОШ № 71	СОШ № 99
	СОШ № 8	СОШ № 19	СОШ № 38	СОШ № 49	ООШ № 79	
	СОШ № 10	СОШ № 24	СОШ № 41	СОШ № 60	СОШ № 80	
<b>Менее 95%</b>	---					

## Процент заполненного домашнего задания\*

<b>100%</b> <b>59 00</b>	гимн. № 3	лицей № 12	СОШ № 16	СОШ № 43	СОШ № 63	СОШ № 84
	гимн. № 18	лицей № 48	СОШ № 20	СОШ № 45	СОШ № 67	СОШ № 85
	гимн. № 23	лицей № 90	СОШ № 22	СОШ № 47	СОШ № 68	СОШ № 89
	гимн. № 25	СОШ № 1	СОШ № 29	СОШ № 50	СОШ № 71	НОШ № 94
	гимн. № 33	СОШ № 2	СОШ № 30	СОШ № 51	СОШ № 73	СОШ № 96
	гимн. № 36	СОШ № 5	СОШ № 32	СОШ № 53	СОШ № 75	СОШ № 98
	гимн. № 40	СОШ № 6	СОШ № 35	СОШ № 55	СОШ № 76	СОШ № 100
	гимн. № 72	ООШ № 7	СОШ № 37	СОШ № 58	СОШ № 78	СОШ № 101
	гимн. № 88	СОШ № 11-Ф	СОШ № 39	СОШ № 61	ООШ № 79	О(С)ОШ № 3
<b>99-95%</b> <b>34 00</b>	гимн. № 44	лицей № 64	СОШ № 24	СОШ № 49	СОШ № 102	СОШ № 86
	гимн. № 54	СОШ № 8	СОШ № 31	СОШ № 52	СОШ № 70	СОШ № 93
	гимн. № 69	СОШ № 10	СОШ № 34	СОШ № 57	СОШ № 74	СОШ № 95
	гимн. № 82	СОШ № 11	СОШ № 38	СОШ № 60	СОШ № 77	СОШ № 99
	гимн. № 87	СОШ № 17	СОШ № 41	СОШ № 65	СОШ № 80	
	лицей № 4	СОШ № 19	СОШ № 46	СОШ № 66	СОШ № 83	
<b>Менее 95%</b>	---					

\*Первые классы в отчет не включаются

### 3. Статистика посещений пользователями электронных журналов и дневников

#### Среднее кол-во обращений одного РОДИТЕЛЯ за период

<b>40-20 обр-ний 22 00</b>	гимн. № 18	гимн. № 69	лицей № 64	СОШ № 35	СОШ № 60	СОШ № 98
	гимн. № 23	гимн. № 87	лицей № 90	СОШ № 42	СОШ № 80	СОШ № 101
	гимн. № 33	лицей № 4	СОШ № 6	СОШ № 51	СОШ № 83	
	гимн. № 44	лицей № 48	СОШ № 20	СОШ № 52	СОШ № 89	
<b>19-10 обр-ний 44 00</b>	гимн. № 3	гимн. № 92	СОШ № 16	СОШ № 47	СОШ № 70	СОШ № 95
	гимн. № 25	лицей № 12	СОШ № 31	СОШ № 50	СОШ № 71	СОШ № 96
	гимн. № 36	СОШ № 2	СОШ № 34	СОШ № 55	СОШ № 73	СОШ № 99
	гимн. № 40	СОШ № 5	СОШ № 37	СОШ № 57	СОШ № 74	СОШ № 100
	гимн. № 54	ООШ № 7	СОШ № 39	СОШ № 61	СОШ № 76	
	гимн. № 72	СОШ № 10	СОШ № 41	СОШ № 62	СОШ № 78	
	гимн. № 82	СОШ № 11	СОШ № 43	СОШ № 63	СОШ № 84	
	гимн. № 88	СОШ № 11-Ф	СОШ № 46	СОШ № 65	СОШ № 93	
<b>9-5 обр-ний 22 00</b>	СОШ № 1	СОШ № 19	СОШ № 32	СОШ № 58	СОШ № 68	СОШ № 85
	СОШ № 8	СОШ № 24	СОШ № 38	СОШ № 66	СОШ № 75	НОШ № 94
	СОШ № 14	СОШ № 29	СОШ № 45	СОШ № 102	СОШ № 77	
	СОШ № 17	СОШ № 30	СОШ № 53	СОШ № 67	ООШ № 81	
<b>4-0 обр-ний 5 00</b>	СОШ № 22	СОШ № 49	ООШ № 79	СОШ № 86		
<b>0 обр-ний</b>	О(С)ОШ № 3*					

\*Допустимо, так как в вечерней школе несовершеннолетних учащихся менее половины.

#### Среднее кол-во обращений одного УЧАЩЕГОСЯ за период

<b>38-20 обр-ний 22 00</b>	гимн. № 3	лицей № 64	СОШ № 11-Ф	СОШ № 51	СОШ № 84	СОШ № 98
	гимн. № 36	СОШ № 1	СОШ № 30	СОШ № 55	СОШ № 89	СОШ № 101
	гимн. № 40	СОШ № 6	СОШ № 35	СОШ № 102	СОШ № 95	
	гимн. № 69	СОШ № 11	СОШ № 45	СОШ № 71	СОШ № 96	
<b>19-10 обр-ний 40 00</b>	гимн. № 18	гимн. № 82	ООШ № 7	СОШ № 34	СОШ № 57	СОШ № 68
	гимн. № 23	гимн. № 87	СОШ № 10	СОШ № 46	СОШ № 60	СОШ № 77
	гимн. № 25	гимн. № 92	СОШ № 16	СОШ № 47	СОШ № 61	СОШ № 78
	гимн. № 33	лицей № 4	СОШ № 17	СОШ № 49	СОШ № 62	СОШ № 93
	гимн. № 44	лицей № 12	СОШ № 19	СОШ № 50	СОШ № 65	СОШ № 100
	гимн. № 54	лицей № 90	СОШ № 20	СОШ № 52	СОШ № 66	
	гимн. № 72	СОШ № 5	СОШ № 31	СОШ № 53	СОШ № 67	
<b>9-5 обр-ний 24 00</b>	гимн. № 88	СОШ № 14	СОШ № 32	СОШ № 42	СОШ № 74	ООШ № 81
	лицей № 48	СОШ № 22	СОШ № 37	СОШ № 43	СОШ № 75	СОШ № 83
	СОШ № 2	СОШ № 24	СОШ № 38	СОШ № 58	СОШ № 76	СОШ № 85
	СОШ № 8	СОШ № 29	СОШ № 41	СОШ № 73	СОШ № 80	СОШ № 99
<b>4-1 обр-ний 6 00</b>	СОШ № 39	СОШ № 63	СОШ № 70	СОШ № 86	НОШ № 94	О(С)ОШ № 3
<b>0 обр-ний</b>	ООШ № 79					



## Среднее кол-во обращений одного УЧИТЕЛЯ за период

150-30 обр-ний 92 организации

Менее 30 обр. ООШ № 79

## 4. Заполнение разделов СГО

### Процент заполнения КАРТОЧКИ образовательной организации

100 %	87 организаций			
97,92 %	гимн. № 25			
95,83 %	гимн. № 82	СОШ № 8	СОШ № 32	ООШ № 79
85,42 %	СОШ № 68			

### Процент заполнения раздела «Образование» в педагогическом портфолио

100% 30 ОО	гимн. № 33	гимн. № 69	лицей № 90	СОШ № 35	СОШ № 63	СОШ № 93
	гимн. № 36	лицей № 4	СОШ № 1	СОШ № 42	СОШ № 73	НОШ № 94
	гимн. № 40	лицей № 12	СОШ № 16	СОШ № 53	ООШ № 79	СОШ № 95
	гимн. № 44	лицей № 48	СОШ № 20	СОШ № 55	ООШ № 81	СОШ № 101
99-98% 32 ОО	гимн. № 54	лицей № 64	СОШ № 30	СОШ № 57	СОШ № 86	О(С)ОШ № 3
	гимн. № 3	гимн. № 88	СОШ № 14	СОШ № 47	СОШ № 66	СОШ № 84
	гимн. № 18	гимн. № 92	СОШ № 22	СОШ № 49	СОШ № 102	СОШ № 100
	гимн. № 23	СОШ № 5	СОШ № 31	СОШ № 51	СОШ № 70	
	гимн. № 72	СОШ № 6	СОШ № 34	СОШ № 52	СОШ № 71	
	гимн. № 82	ООШ № 7	СОШ № 39	СОШ № 60	СОШ № 80	
	гимн. № 87	СОШ № 11-Ф	СОШ № 45	СОШ № 65	СОШ № 83	
97-90 % 26 ОО	гимн. № 25	СОШ № 19	СОШ № 41	СОШ № 62	СОШ № 77	СОШ № 98
	СОШ № 2	СОШ № 24	СОШ № 43	СОШ № 67	СОШ № 78	
	СОШ № 8	СОШ № 29	СОШ № 50	СОШ № 68	СОШ № 85	
	СОШ № 10	СОШ № 32	СОШ № 58	СОШ № 75	СОШ № 89	
89-80 % 4 ОО	СОШ № 17	СОШ № 37	СОШ № 61	СОШ № 76	СОШ № 96	
	СОШ № 11	СОШ № 38	СОШ № 74	СОШ № 99		
менее 80 %	СОШ № 46					

## Процент заполнения раздела «Повышение квалификации» в педагогическом портфолио

<b>100 %</b>	СОШ № 63	СОШ № 101				
	гимн. № 23	лицей № 12	СОШ № 17	СОШ № 39	СОШ № 66	НОШ № 94
	гимн. № 33	лицей № 48	СОШ № 19	СОШ № 42	СОШ № 73	СОШ № 95
<b>99-95% 43 ОО</b>	гимн. № 36	лицей № 64	СОШ № 20	СОШ № 53	СОШ № 76	О(С)ОШ № 3
	гимн. № 54	лицей № 90	СОШ № 22	СОШ № 55	ООШ № 79	
	гимн. № 69	СОШ № 1	СОШ № 29	СОШ № 57	СОШ № 80	
	гимн. № 82	СОШ № 11-Ф	СОШ № 30	СОШ № 60	ООШ № 81	
	гимн. № 87	СОШ № 14	СОШ № 35	СОШ № 62	СОШ № 83	
	гимн. № 92	СОШ № 16	СОШ № 37	СОШ № 65	СОШ № 86	
	гимн. № 3	лицей № 4	СОШ № 31	СОШ № 49	СОШ № 68	СОШ № 85
	гимн. № 18	СОШ № 2	СОШ № 32	СОШ № 51	СОШ № 70	СОШ № 89
<b>94-85 % 35 ОО</b>	гимн. № 25	СОШ № 5	СОШ № 41	СОШ № 52	СОШ № 74	СОШ № 93
	гимн. № 44	СОШ № 6	СОШ № 43	СОШ № 61	СОШ № 75	СОШ № 96
	гимн. № 72	ООШ № 7	СОШ № 45	СОШ № 102	СОШ № 77	СОШ № 98
	гимн. № 88	СОШ № 24	СОШ № 47	СОШ № 67	СОШ № 84	
<b>84-75 % 11 ОО</b>	гимн. № 40	СОШ № 10	СОШ № 34	СОШ № 50	СОШ № 71	СОШ № 100
	СОШ № 8	СОШ № 11	СОШ № 38	СОШ № 58	СОШ № 78	
<b>менее 75 %</b>	СОШ № 46	СОШ № 99				

## Процент заполнения сведений об учащихся

	гимн. № 3	гимн. № 92	СОШ № 5	СОШ № 30	СОШ № 55	СОШ № 86
	гимн. № 18	лицей № 4	СОШ № 6	СОШ № 31	СОШ № 57	НОШ № 94
<b>100-99 % 44 ОО</b>	гимн. № 23	лицей № 12	ООШ № 7	СОШ № 32	СОШ № 63	СОШ № 100
	гимн. № 33	лицей № 48	СОШ № 11-Ф	СОШ № 37	СОШ № 68	СОШ № 101
	гимн. № 36	лицей № 64	СОШ № 19	СОШ № 39	СОШ № 71	
	гимн. № 40	лицей № 90	СОШ № 20	СОШ № 43	СОШ № 73	
	гимн. № 54	СОШ № 1	СОШ № 22	СОШ № 45	ООШ № 79	
	гимн. № 72	СОШ № 2	СОШ № 29	СОШ № 47	СОШ № 83	
	гимн. № 44	СОШ № 8	СОШ № 41	СОШ № 53	СОШ № 75	СОШ № 85
<b>98-95% 29 ОО</b>	гимн. № 69	СОШ № 16	СОШ № 42	СОШ № 58	СОШ № 78	СОШ № 89
	гимн. № 82	СОШ № 24	СОШ № 50	СОШ № 65	СОШ № 80	СОШ № 98
	гимн. № 87	СОШ № 34	СОШ № 51	СОШ № 102	ООШ № 81	О(С)ОШ № 3
	гимн. № 88	СОШ № 35	СОШ № 52	СОШ № 67	СОШ № 84	
<b>94-85 % 18 ОО</b>	гимн. № 25	СОШ № 14	СОШ № 49	СОШ № 62	СОШ № 76	СОШ № 95
	СОШ № 10	СОШ № 17	СОШ № 60	СОШ № 66	СОШ № 77	СОШ № 96
	СОШ № 11	СОШ № 38	СОШ № 61	СОШ № 70	СОШ № 93	СОШ № 99
<b>менее 85 %</b>	СОШ № 46	СОШ № 74				

## Заполнение хранилища документов

<b>9-8 разделов 48 ОО</b>	гимн. № 3	гимн. № 87	СОШ № 14	СОШ № 50	СОШ № 67	СОШ № 85
	гимн. № 23	гимн. № 88	СОШ № 16	СОШ № 53	СОШ № 68	СОШ № 86
	гимн. № 36	лицей № 4	СОШ № 17	СОШ № 55	СОШ № 70	СОШ № 89
	гимн. № 40	лицей № 12	СОШ № 19	СОШ № 57	СОШ № 73	СОШ № 93
	гимн. № 44	лицей № 48	СОШ № 20	СОШ № 58	СОШ № 75	НОШ № 94
	гимн. № 54	лицей № 90	СОШ № 35	СОШ № 63	ООШ № 79	СОШ № 98
	гимн. № 72	СОШ № 1	СОШ № 41	СОШ № 65	СОШ № 80	СОШ № 101
<b>7-5 разделов 24 ОО</b>	гимн. № 82	СОШ № 6	СОШ № 47	СОШ № 66	ООШ № 81	О(С)ОШ № 3
	гимн. № 18	лицей № 64	СОШ № 29	СОШ № 45	СОШ № 62	СОШ № 83
	гимн. № 25	СОШ № 2	СОШ № 37	СОШ № 49	СОШ № 102	СОШ № 84
	гимн. № 33	СОШ № 11-Ф	СОШ № 39	СОШ № 52	СОШ № 74	СОШ № 95
<b>4-1 разделов 15 ОО</b>	гимн. № 92	СОШ № 24	СОШ № 43	СОШ № 60	СОШ № 76	СОШ № 100
	гимн. № 69	СОШ № 22	СОШ № 34	СОШ № 51	СОШ № 77	
	ООШ № 7	СОШ № 30	СОШ № 42	СОШ № 61	СОШ № 78	
<b>0 разделов 6 ОО</b>	СОШ № 8	СОШ № 31	СОШ № 46	СОШ № 71	СОШ № 96	
	СОШ № 5	СОШ № 10	СОШ № 11	СОШ № 32	СОШ № 38	СОШ № 99

## Заполнение формы статистической отчетности ОО-1

<b>74 раздела 63 ОО</b>	гимн. № 3	гимн. № 88	СОШ № 11-Ф	СОШ № 41	СОШ № 63	СОШ № 83
	гимн. № 18	гимн. № 92	СОШ № 16	СОШ № 42	СОШ № 65	СОШ № 86
	гимн. № 23	лицей № 12	СОШ № 19	СОШ № 45	СОШ № 67	НОШ № 94
	гимн. № 33	лицей № 48	СОШ № 24	СОШ № 46	СОШ № 68	СОШ № 95
	гимн. № 36	лицей № 64	СОШ № 29	СОШ № 49	СОШ № 70	СОШ № 99
	гимн. № 40	лицей № 90	СОШ № 30	СОШ № 50	СОШ № 73	СОШ № 100
	гимн. № 44	СОШ № 2	СОШ № 31	СОШ № 51	СОШ № 75	СОШ № 101
	гимн. № 54	СОШ № 5	СОШ № 32	СОШ № 52	СОШ № 76	О(С)ОШ № 3
	гимн. № 72	ООШ № 7	СОШ № 34	СОШ № 53	СОШ № 78	
	гимн. № 82	СОШ № 10	СОШ № 35	СОШ № 55	ООШ № 79	
<b>Менее 74 разделов 28 ОО</b>	гимн. № 87	СОШ № 11	СОШ № 39	СОШ № 58	СОШ № 80	
	гимн. № 25	СОШ № 8	СОШ № 37	СОШ № 62	СОШ № 77	СОШ № 93
	гимн. № 69	СОШ № 14	СОШ № 38	СОШ № 66	ООШ № 81	СОШ № 96
	лицей № 4	СОШ № 17	СОШ № 43	СОШ № 102	СОШ № 84	СОШ № 98
	СОШ № 1	СОШ № 20	СОШ № 47	СОШ № 71	СОШ № 85	
<b>0 разделов 2 ОО</b>	СОШ № 6	СОШ № 22	СОШ № 57	СОШ № 74	СОШ № 89	
	СОШ № 60	СОШ № 61				

## Заполнение формы статистической отчетности ОО-2

<b>17 разделов 70 ОО</b>	гимн. № 3	гимн. № 92	СОШ № 14	СОШ № 43	СОШ № 66	СОШ № 84
	гимн. № 23	лицей № 12	СОШ № 17	СОШ № 46	СОШ № 67	СОШ № 85
	гимн. № 25	лицей № 48	СОШ № 19	СОШ № 47	СОШ № 68	СОШ № 86
	гимн. № 33	лицей № 64	СОШ № 20	СОШ № 49	СОШ № 70	СОШ № 89
	гимн. № 36	лицей № 90	СОШ № 24	СОШ № 50	СОШ № 73	СОШ № 93
	гимн. № 40	СОШ № 1	СОШ № 30	СОШ № 51	СОШ № 75	НОШ № 94
	гимн. № 44	СОШ № 2	СОШ № 34	СОШ № 53	СОШ № 76	СОШ № 95
	гимн. № 54	СОШ № 5	СОШ № 35	СОШ № 55	СОШ № 77	СОШ № 96
	гимн. № 69	СОШ № 6	СОШ № 37	СОШ № 57	ООШ № 79	СОШ № 100
	гимн. № 72	ООШ № 7	СОШ № 38	СОШ № 58	СОШ № 80	СОШ № 101
<b>Менее 17 разделов 13 ОО</b>	гимн. № 82	СОШ № 8	СОШ № 39	СОШ № 63	ООШ № 81	
	гимн. № 87	СОШ № 10	СОШ № 42	СОШ № 65	СОШ № 83	
	гимн. № 88	СОШ № 22	СОШ № 45	СОШ № 71	О(С)ОШ № 3	
<b>0 разделов 10 ОО</b>	СОШ № 11	СОШ № 29	СОШ № 62	СОШ № 78		
	СОШ № 16	СОШ № 32	СОШ № 102	СОШ № 98		
<b>0 разделов 10 ОО</b>	гимн. № 18	СОШ № 11-Ф	СОШ № 41	СОШ № 60	СОШ № 74	
	лицей № 4	СОШ № 31	СОШ № 52	СОШ № 61	СОШ № 99	

Подробная информация о результатах мониторинга представлена в таблице «Мониторинг АИС СГО 09 января 2020».

Директор МКУ КМЦИКТ «Старт»



В.А. Дьяченко

Миклашевская В.В.  
25-99-888