

СПРАВКА

по итогам мониторинга информационной наполненности электронных журналов и дневников общеобразовательных организаций МО г. Краснодар в АИС «Сетевой город. Образование» по состоянию на 09.01.2025г.

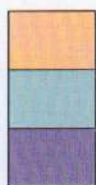
Отчётный период: 01.12.2024-31.12.2024г.

Во исполнение приказа департамента образования администрации муниципального образования город Краснодар от 12.03.2014 г. № 138 «О внедрении и использовании автоматизированной информационной системы «Сетевой город. Образование» был проведён мониторинг информационной наполненности электронных журналов и дневников в АИС «Сетевой город. Образование».

Процент информационной наполненности за период

100%	гимн. № 36	гимн. № 87	лицей № 64	СОШ № 49	СОШ № 73	СОШ № 101
12 00	гимн. № 40	лицей № 12	СОШ № 35	СОШ № 51	СОШ № 75	СОШ № 103
97%	лицей № 90	СОШ № 41	СОШ № 78	СОШ № 80	СОШ № 83	СОШ № 104
93%	гимн. № 23	гимн. № 82	СОШ № 20	СОШ № 111		
7 00	гимн. № 44	гимн. № 88	СОШ № 46			
90%	гимн. № 3	СОШ № 8	СОШ № 37	СОШ № 74	СОШ № 93	СОШ № 109
21 00	гимн. № 18	СОШ № 17	СОШ № 45	СОШ № 76	СОШ № 94	
	гимн. № 25	СОШ № 29	СОШ № 52	СОШ № 84	СОШ № 100	
	гимн. № 92	СОШ № 30	СОШ № 53	СОШ № 85	СОШ № 105	
86%	гимн. № 33	СОШ № 6	СОШ № 31	СОШ № 60	СОШ № 71	СОШ № 102
22 00	гимн. № 72	СОШ № 7	СОШ № 32	СОШ № 61	СОШ № 86	СОШ № 106
	лицей № 48	СОШ № 10	СОШ № 43	СОШ № 63	СОШ № 98	
	СОШ № 1	СОШ № 16	СОШ № 50	СОШ № 67	СОШ № 99	
83%	гимн. № 69	СОШ № 14	СОШ № 57	СОШ № 89	гимн. № 88Ф	СОШ № 104Ф
26 00	лицей № 4	СОШ № 22	СОШ № 65	СОШ № 97	СОШ № 7Ф	
	СОШ № 2	СОШ № 24	СОШ № 68	СОШ № 107	СОШ № 70Ф	
	СОШ № 5	СОШ № 39	СОШ № 70	СОШ № 112	СОШ № 100Ф	
	СОШ № 11	СОШ № 42	ООШ № 79	гимн. № 18Ф	СОШ № 102Ф	
79%	СОШ № 38	СОШ № 55	СОШ № 62	СОШ № 77	СОШ № 96	СОШ № 45Ф
11 00	СОШ № 47	СОШ № 58	СОШ № 66	СОШ № 95	СОШ № 108	СОШ № 106Ф
76%	гимн. № 54	СОШ № 34	Перспектива			
72%	ООШ № 81	гимн. № 23Ф	СОШ № 17Ф			
69%	СОШ № 31Ф					
62%	СОШ № 19					

**Динамика информационной наполненности
электронных журналов и дневников в АИС СГО
по каждой общеобразовательной организации
в течение текущего учебного года**



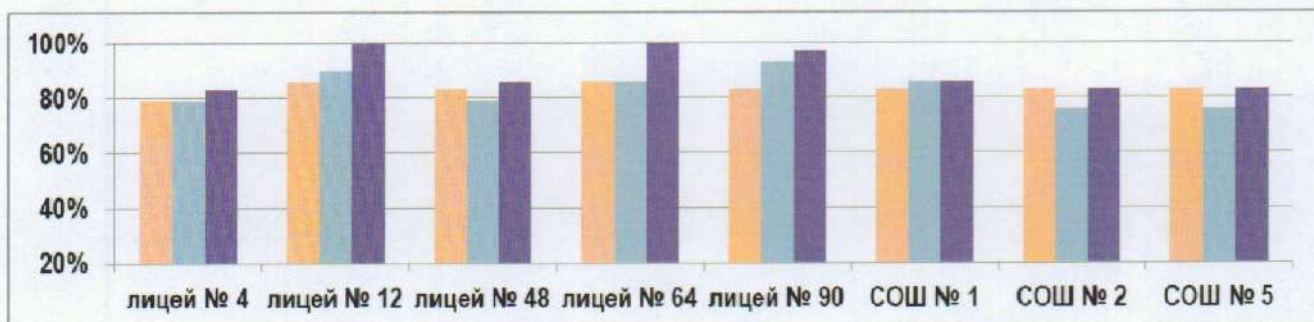
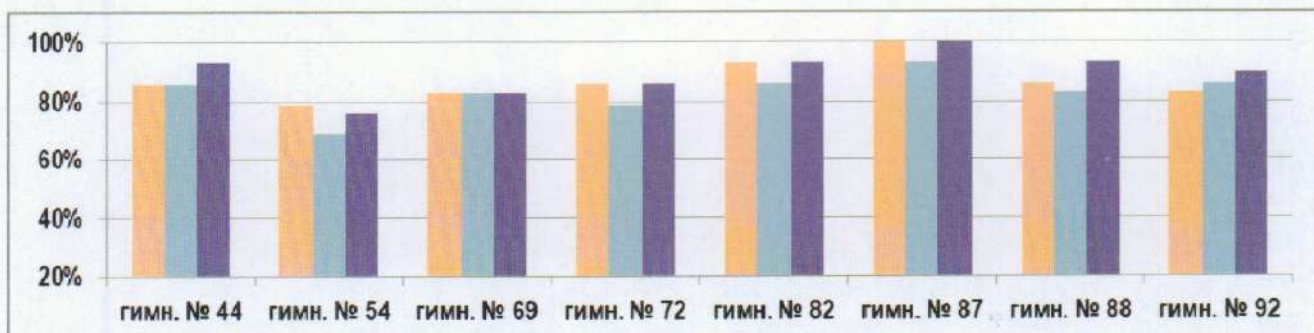
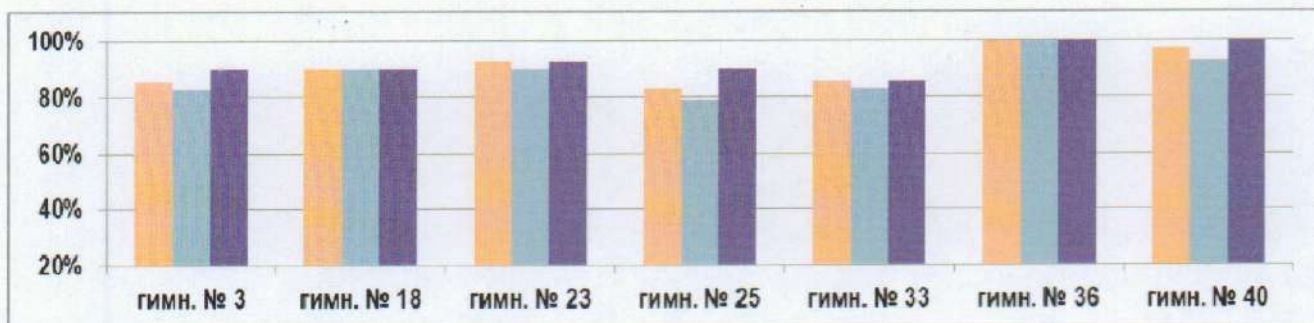
(отчетный период: 01.09.2024-04.11.2024 по состоянию на 05.11.2024)

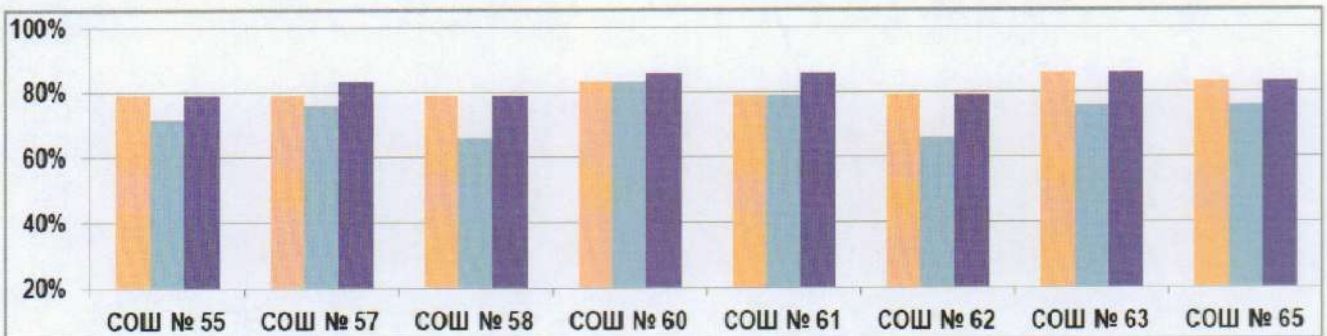
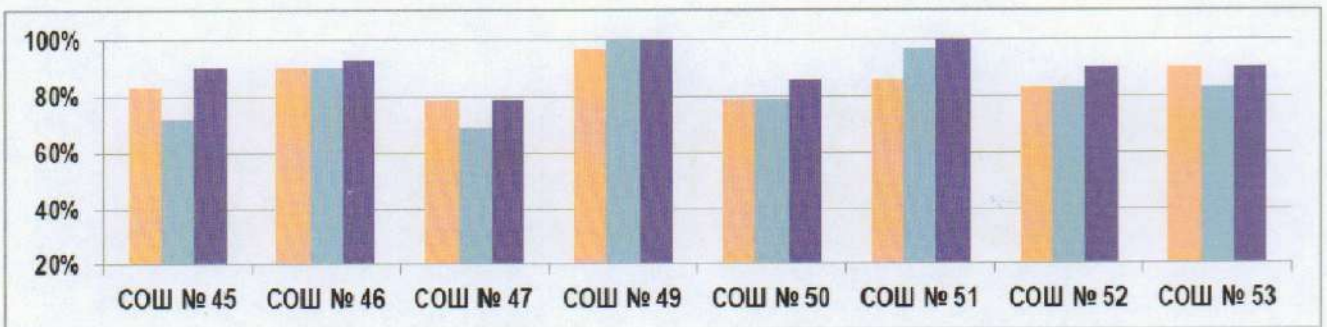
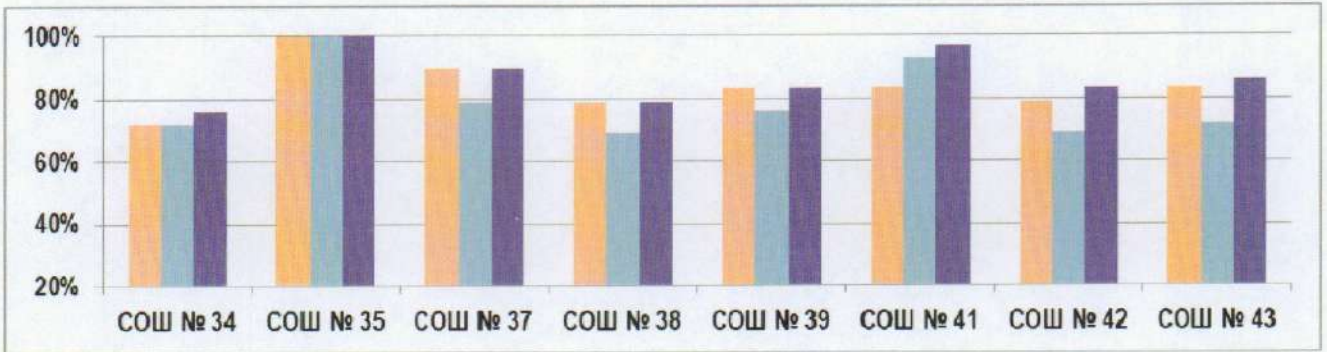
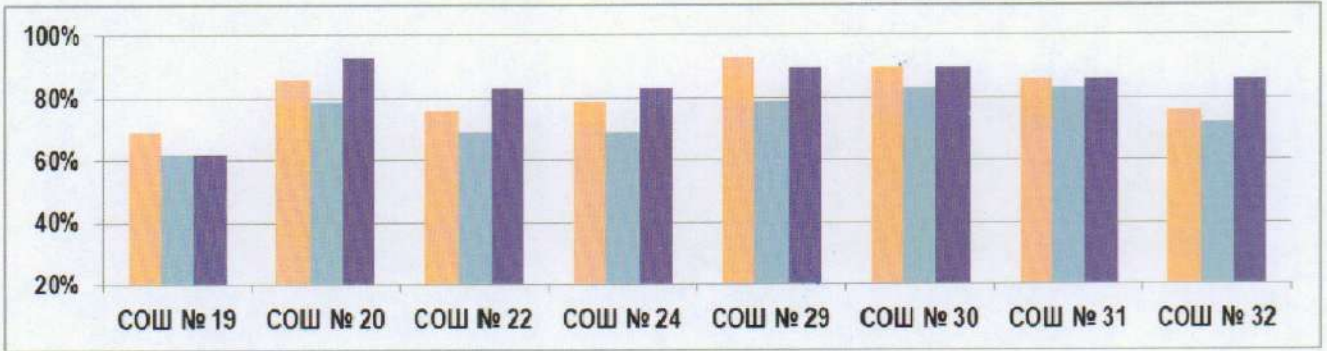
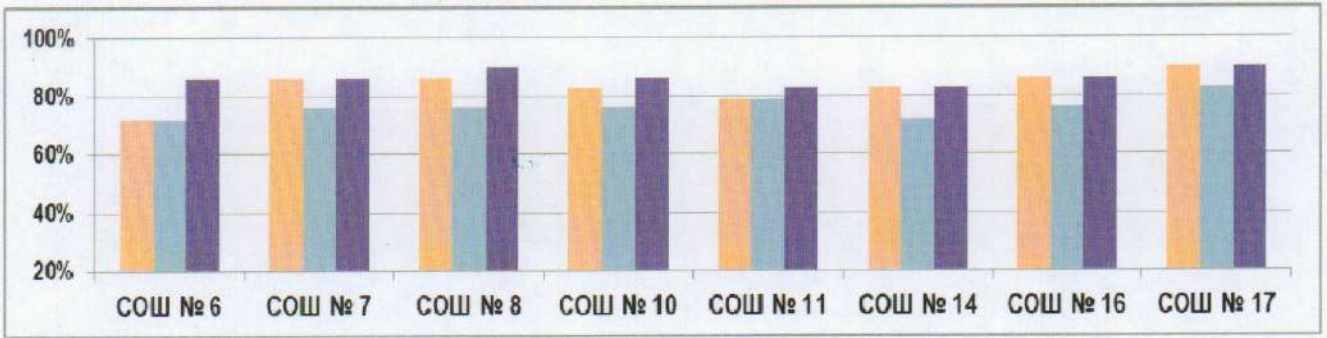
(отчетный период: 05.11.2024-30.11.2024 по состоянию на 02.12.2024)

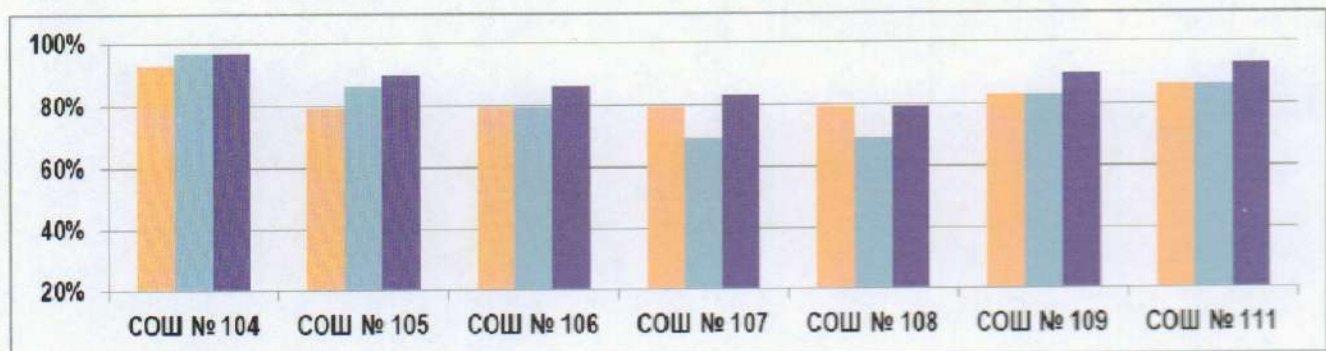
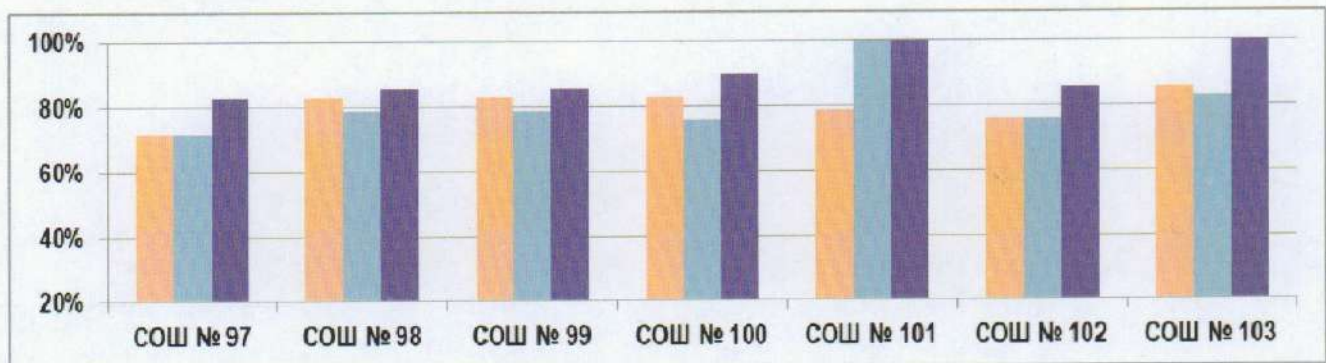
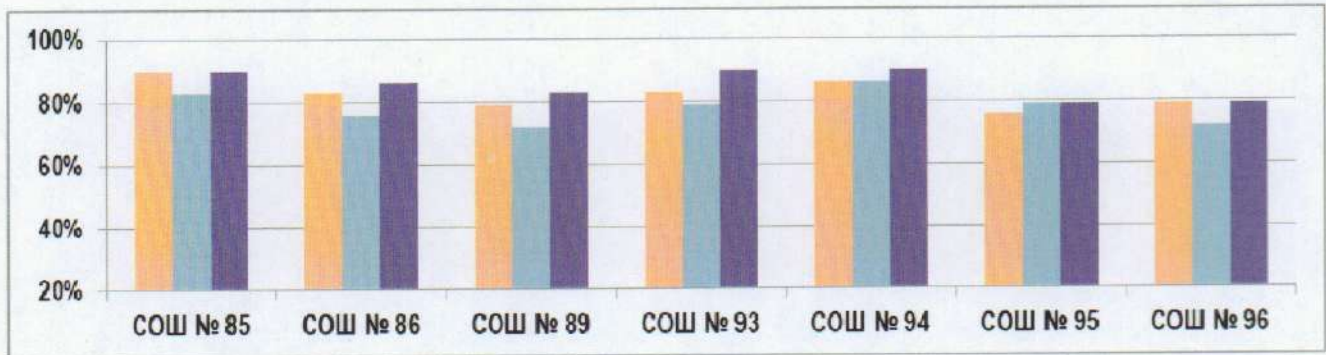
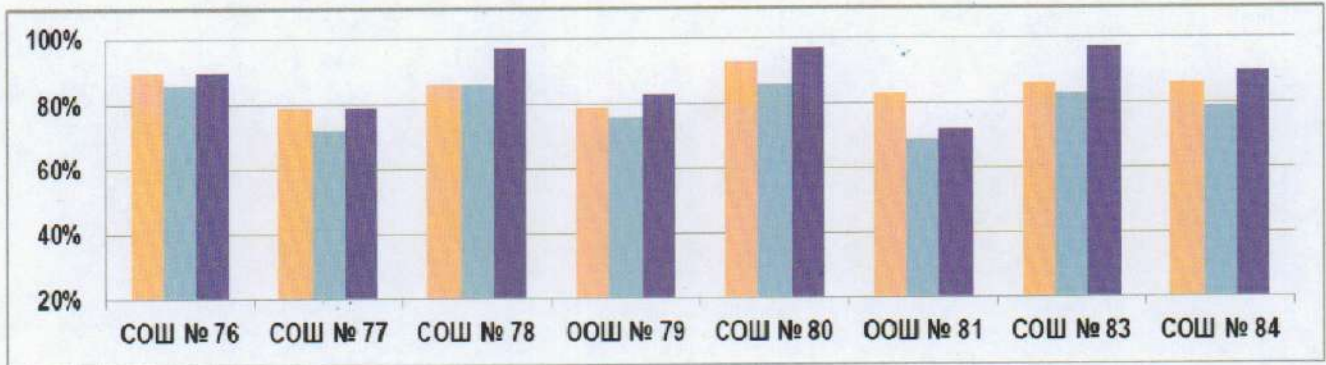
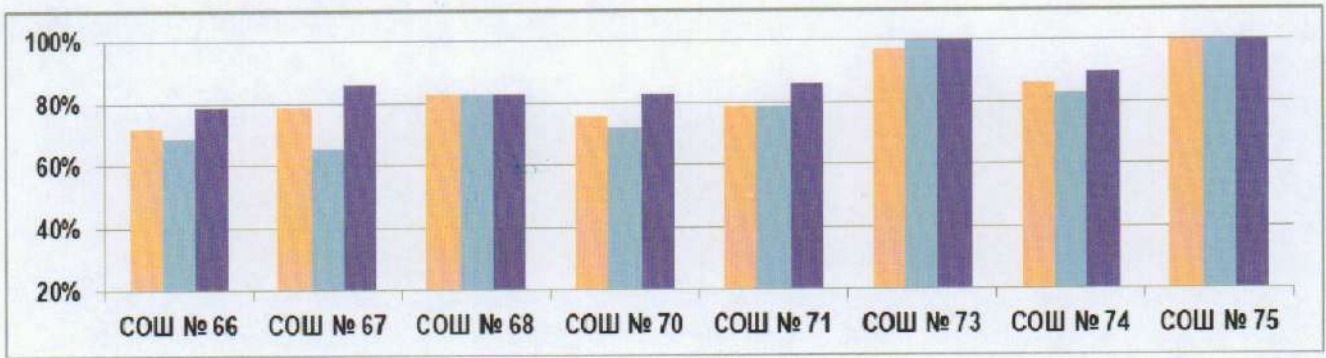
(отчетный период: 01.12.2024-31.12.2024 по состоянию на 09.01.2025)

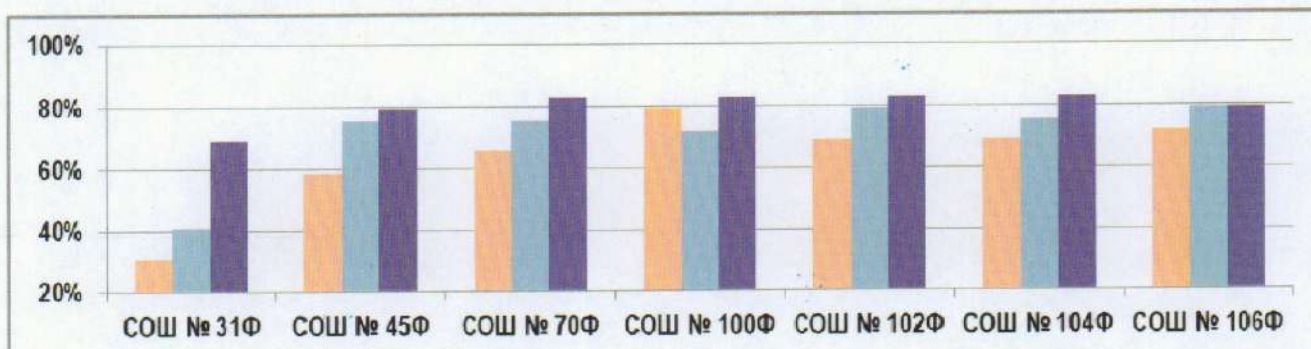
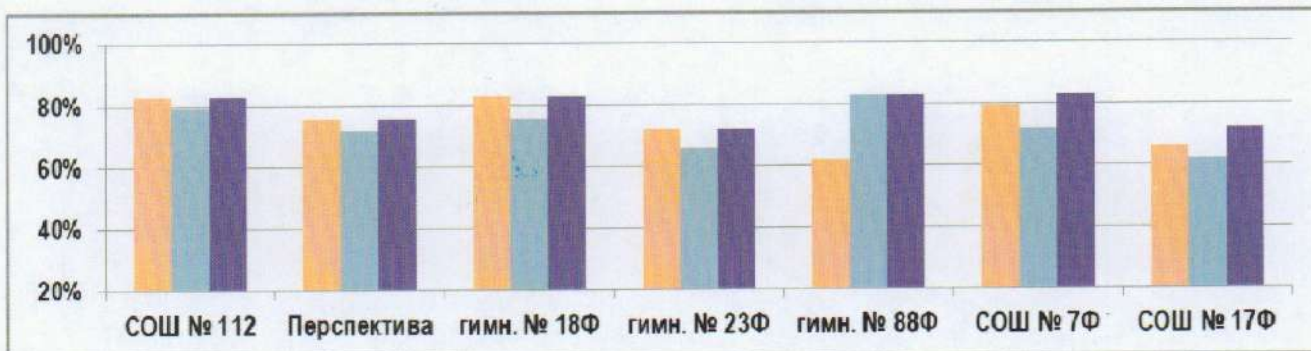
*Подробная информация по каждому мониторингу за указанный период размещена на официальном сайте КМЦИКТ «Старт» в открытом доступе в разделе *Проекты/ АИС «Сетевой город. Образование»/ Общеобразовательные организации/ Мониторинги.*

Организации в диаграмме расположены в порядке согласно их наименованию и номеру.









**Подробный анализ
информационной наполненности АИС СГО
за период: 01.12.2024-31.12.2024г.
по состоянию на 09.01.2025г.**

**Ключевые показатели
информационной наполненности АИС СГО**

- Актуальность информации об образовательной организации, педагогическом коллективе, обучающихся, их родителях, а также содержании образовательного процесса

**Кол-во
учителей**

Соответствие данным ОО-1 (с учётом допустимой разницы):

110 организаций

Несоответствие данным:

СОШ № 19 СОШ № 58 Перспектива СОШ № 31Ф

**Кол-во
учащихся**

Соответствие данным ОО-1 (с учётом допустимой разницы):

113 организаций

Несоответствие данным:

СОШ № 31Ф

**Кол-во
классов**

Соответствие данным ОО-1 (с учётом допустимой разницы):

102 организации

Несоответствие данным:

лицей № 90 СОШ № 42 СОШ № 66 СОШ № 106
СОШ № 19 СОШ № 45 СОШ № 80 СОШ № 7Ф
СОШ № 38 СОШ № 47 СОШ № 89 СОШ № 17Ф

Кол-во КТП	Нормативная наполненность:
	114 организаций
	Несоответствие данным:
	-

Процент учащихся, у которых введён хотя бы один родитель

100%	гимн. № 3	лицей № 90	СОШ № 31	СОШ № 57	СОШ № 84	СОШ № 109	
85 ОО	гимн. № 18	СОШ № 1	СОШ № 32	СОШ № 58	СОШ № 86	СОШ № 111	
	гимн. № 23	СОШ № 2	СОШ № 34	СОШ № 60	СОШ № 89	Перспектива	
	гимн. № 25	СОШ № 5	СОШ № 35	СОШ № 61	СОШ № 93	гимн. № 18Ф	
	гимн. № 33	СОШ № 6	СОШ № 41	СОШ № 66	СОШ № 95	СОШ № 7Ф	
	гимн. № 36	СОШ № 7	СОШ № 42	СОШ № 67	СОШ № 98	СОШ № 31Ф	
	гимн. № 40	СОШ № 8	СОШ № 43	СОШ № 68	СОШ № 99	СОШ № 70Ф	
	гимн. № 44	СОШ № 10	СОШ № 45	СОШ № 70	СОШ № 100	СОШ № 100Ф	
	гимн. № 72	СОШ № 11	СОШ № 46	СОШ № 73	СОШ № 101	СОШ № 102Ф	
	гимн. № 87	СОШ № 14	СОШ № 47	СОШ № 75	СОШ № 102	СОШ № 106Ф	
	гимн. № 88	СОШ № 17	СОШ № 49	СОШ № 78	СОШ № 104		
	гимн. № 92	СОШ № 19	СОШ № 50	СОШ № 79	СОШ № 105		
	лицей № 4	СОШ № 20	СОШ № 51	СОШ № 80	СОШ № 106		
	лицей № 12	СОШ № 29	СОШ № 52	СОШ № 81	СОШ № 107		
	лицей № 48	СОШ № 30	СОШ № 53	СОШ № 83	СОШ № 108		
	99-95%	гимн. № 54	СОШ № 22	СОШ № 55	СОШ № 74	СОШ № 96	гимн. № 88Ф
28 ОО		гимн. № 69	СОШ № 24	СОШ № 62	СОШ № 76	СОШ № 97	СОШ № 45Ф
		гимн. № 82	СОШ № 37	СОШ № 63	СОШ № 77	СОШ № 103	СОШ № 104Ф
лицей № 64		СОШ № 38	СОШ № 65	СОШ № 85	СОШ № 112		
СОШ № 16		СОШ № 39	СОШ № 71	СОШ № 94	гимн. № 23Ф		
94%	СОШ № 17Ф						

2. Актуальность информации о ходе, результатах текущего контроля успеваемости, промежуточной аттестации обучающихся и посещаемости уроков

Кол-во текущих оценок	Нормативная наполненность:
	114 организаций
	Несоответствие данным:
	-

Процент выставленных итоговых оценок*

100%	гимн. № 3	лицей № 12	СОШ № 31	СОШ № 55	СОШ № 78	СОШ № 106
95 ОО	гимн. № 18	лицей № 48	СОШ № 32	СОШ № 57	СОШ № 80	СОШ № 107
	гимн. № 23	лицей № 64	СОШ № 34	СОШ № 58	СОШ № 83	СОШ № 108
	гимн. № 25	лицей № 90	СОШ № 35	СОШ № 60	СОШ № 84	СОШ № 109
	гимн. № 33	СОШ № 1	СОШ № 37	СОШ № 61	СОШ № 85	СОШ № 111

	гимн. № 36	СОШ № 2	СОШ № 38	СОШ № 62	СОШ № 86	СОШ № 112
	гимн. № 40	СОШ № 6	СОШ № 39	СОШ № 63	СОШ № 89	Перспектива
	гимн. № 44	СОШ № 10	СОШ № 41	СОШ № 65	СОШ № 93	гимн. № 18Ф
	гимн. № 54	СОШ № 11	СОШ № 43	СОШ № 67	СОШ № 94	гимн. № 88Ф
	гимн. № 69	СОШ № 14	СОШ № 45	СОШ № 68	СОШ № 96	СОШ № 17Ф
	гимн. № 72	СОШ № 16	СОШ № 46	СОШ № 70	СОШ № 99	СОШ № 31Ф
	гимн. № 82	СОШ № 17	СОШ № 47	СОШ № 71	СОШ № 100	СОШ № 45Ф
	гимн. № 87	СОШ № 20	СОШ № 50	СОШ № 73	СОШ № 101	СОШ № 70Ф
	гимн. № 88	СОШ № 24	СОШ № 51	СОШ № 75	СОШ № 103	СОШ № 100Ф
	гимн. № 92	СОШ № 29	СОШ № 52	СОШ № 76	СОШ № 104	СОШ № 102Ф
	лицей № 4	СОШ № 30	СОШ № 53	СОШ № 77	СОШ № 105	
99%	СОШ № 5	СОШ № 22	СОШ № 66	ООШ № 81	СОШ № 102	СОШ № 104Ф
16 ОО	СОШ № 7	СОШ № 42	СОШ № 74	СОШ № 97	гимн. № 23Ф	
	СОШ № 8	СОШ № 49	ООШ № 79	СОШ № 98	СОШ № 7Ф	
98-96%	СОШ № 106Ф					
95-87%	СОШ № 19	СОШ № 95				

% выставленных итоговых оценок меньше 100% возможен даже в том случае, если все ученики имеют итоговые оценки, т.к. в школе могут быть обучающиеся, выбывшие из школы в течение учебного периода (до его окончания).

*Первые классы в отчёт не включаются.

Процент заполненных тем уроков

100%	гимн. № 3	лицей № 64	СОШ № 30	СОШ № 55	СОШ № 80	СОШ № 108
101 ОО	гимн. № 18	лицей № 90	СОШ № 31	СОШ № 57	СОШ № 83	СОШ № 109
	гимн. № 23	СОШ № 1	СОШ № 32	СОШ № 58	СОШ № 84	СОШ № 111
	гимн. № 25	СОШ № 2	СОШ № 35	СОШ № 60	СОШ № 85	СОШ № 112
	гимн. № 33	СОШ № 5	СОШ № 37	СОШ № 61	СОШ № 86	Перспектива
	гимн. № 36	СОШ № 6	СОШ № 38	СОШ № 62	СОШ № 93	гимн. № 18Ф
	гимн. № 40	СОШ № 7	СОШ № 39	СОШ № 63	СОШ № 94	гимн. № 23Ф
	гимн. № 44	СОШ № 8	СОШ № 41	СОШ № 67	СОШ № 96	гимн. № 88Ф
	гимн. № 69	СОШ № 10	СОШ № 42	СОШ № 68	СОШ № 97	СОШ № 7Ф
	гимн. № 72	СОШ № 11	СОШ № 43	СОШ № 70	СОШ № 98	СОШ № 31Ф
	гимн. № 82	СОШ № 14	СОШ № 45	СОШ № 73	СОШ № 99	СОШ № 45Ф
	гимн. № 87	СОШ № 16	СОШ № 46	СОШ № 74	СОШ № 100	СОШ № 70Ф
	гимн. № 88	СОШ № 17	СОШ № 49	СОШ № 75	СОШ № 101	СОШ № 100Ф
	гимн. № 92	СОШ № 20	СОШ № 50	СОШ № 76	СОШ № 104	СОШ № 102Ф
	лицей № 4	СОШ № 22	СОШ № 51	СОШ № 77	СОШ № 105	СОШ № 104Ф
	лицей № 12	СОШ № 24	СОШ № 52	СОШ № 78	СОШ № 106	СОШ № 106Ф
	лицей № 48	СОШ № 29	СОШ № 53	ООШ № 79	СОШ № 107	
99%	гимн. № 54	СОШ № 47	СОШ № 66	СОШ № 95	СОШ № 103	
10 ОО	СОШ № 34	СОШ № 65	СОШ № 71	СОШ № 102	СОШ № 17Ф	
98-95%	СОШ № 19	ООШ № 81	СОШ № 89			

Процент заполненного домашнего задания*

100%	гимн. № 3	СОШ № 1	СОШ № 30	СОШ № 58	СОШ № 80	СОШ № 109
88 ОО	гимн. № 18	СОШ № 2	СОШ № 32	СОШ № 60	СОШ № 84	СОШ № 111
	гимн. № 23	СОШ № 5	СОШ № 35	СОШ № 61	СОШ № 85	СОШ № 112

	гимн. № 25	СОШ № 6	СОШ № 37	СОШ № 62	СОШ № 86	гимн. № 18Ф
	гимн. № 33	СОШ № 7	СОШ № 39	СОШ № 63	СОШ № 94	гимн. № 23Ф
	гимн. № 36	СОШ № 8	СОШ № 41	СОШ № 67	СОШ № 96	гимн. № 88Ф
	гимн. № 40	СОШ № 10	СОШ № 42	СОШ № 68	СОШ № 97	СОШ № 7Ф
	гимн. № 44	СОШ № 11	СОШ № 43	СОШ № 70	СОШ № 98	СОШ № 31Ф
	гимн. № 69	СОШ № 14	СОШ № 45	СОШ № 73	СОШ № 99	СОШ № 45Ф
	гимн. № 72	СОШ № 16	СОШ № 46	СОШ № 74	СОШ № 101	СОШ № 70Ф
	гимн. № 92	СОШ № 17	СОШ № 49	СОШ № 75	СОШ № 104	СОШ № 100Ф
	лицей № 12	СОШ № 20	СОШ № 51	СОШ № 76	СОШ № 105	СОШ № 102Ф
	лицей № 48	СОШ № 22	СОШ № 52	СОШ № 77	СОШ № 106	СОШ № 104Ф
	лицей № 64	СОШ № 24	СОШ № 53	СОШ № 78	СОШ № 107	
	лицей № 90	СОШ № 29	СОШ № 55	ООШ № 79	СОШ № 108	
99%	гимн. № 82	СОШ № 38	СОШ № 71	СОШ № 95	Перспектива	
19 00	гимн. № 87	СОШ № 47	СОШ № 83	СОШ № 100	СОШ № 17Ф	
	гимн. № 88	СОШ № 50	СОШ № 89	СОШ № 102	СОШ № 106Ф	
	СОШ № 31	СОШ № 65	СОШ № 93	СОШ № 103		
98-95%	гимн. № 54	лицей № 4	СОШ № 19	СОШ № 34	СОШ № 57	СОШ № 66
94-81%	ООШ № 81					

*Первые классы в отчёт не включаются

3. Статистика посещений пользователями электронных журналов и дневников

Среднее кол-во обращений одного РОДИТЕЛЯ за период

90-40 обр	гимн. № 23	гимн. № 69	лицей № 48	СОШ № 34	СОШ № 70	СОШ № 105
21 00	гимн. № 33	гимн. № 87	лицей № 64	СОШ № 51	СОШ № 75	
	гимн. № 36	гимн. № 92	лицей № 90	СОШ № 63	СОШ № 99	
	гимн. № 54	лицей № 4	СОШ № 20	СОШ № 65	СОШ № 101	
39-7 обр.	гимн. № 3	СОШ № 11	СОШ № 42	СОШ № 67	СОШ № 93	Перспектива
92 00	гимн. № 18	СОШ № 14	СОШ № 43	СОШ № 68	СОШ № 94	гимн. № 18Ф
	гимн. № 25	СОШ № 16	СОШ № 45	СОШ № 71	СОШ № 95	гимн. № 23Ф
	гимн. № 40	СОШ № 17	СОШ № 46	СОШ № 73	СОШ № 96	гимн. № 88Ф
	гимн. № 44	СОШ № 19	СОШ № 47	СОШ № 74	СОШ № 97	СОШ № 7Ф
	гимн. № 72	СОШ № 22	СОШ № 49	СОШ № 76	СОШ № 98	СОШ № 17Ф
	гимн. № 82	СОШ № 24	СОШ № 50	СОШ № 77	СОШ № 100	СОШ № 31Ф
	гимн. № 88	СОШ № 29	СОШ № 52	СОШ № 78	СОШ № 102	СОШ № 45Ф
	лицей № 12	СОШ № 30	СОШ № 53	ООШ № 79	СОШ № 103	СОШ № 100Ф
	СОШ № 1	СОШ № 31	СОШ № 55	СОШ № 80	СОШ № 104	СОШ № 102Ф
	СОШ № 2	СОШ № 32	СОШ № 57	ООШ № 81	СОШ № 106	СОШ № 104Ф
	СОШ № 5	СОШ № 35	СОШ № 58	СОШ № 83	СОШ № 107	СОШ № 106Ф
	СОШ № 6	СОШ № 37	СОШ № 60	СОШ № 84	СОШ № 108	
	СОШ № 7	СОШ № 38	СОШ № 61	СОШ № 85	СОШ № 109	
	СОШ № 8	СОШ № 39	СОШ № 62	СОШ № 86	СОШ № 111	
	СОШ № 10	СОШ № 41	СОШ № 66	СОШ № 89	СОШ № 112	
5 обр.	СОШ № 70Ф					

Среднее кол-во обращений одного УЧАЩЕГОСЯ за период

233-70 обр. 27 ОО	гимн. № 3	гимн. № 82	СОШ № 7	СОШ № 53	СОШ № 75	СОШ № 104
	гимн. № 23	гимн. № 87	СОШ № 8	СОШ № 65	СОШ № 89	СОШ № 105
	гимн. № 36	гимн. № 92	СОШ № 11	СОШ № 66	СОШ № 96	
	гимн. № 54	лицей № 48	СОШ № 47	СОШ № 71	СОШ № 98	
	гимн. № 69	лицей № 64	СОШ № 52	СОШ № 74	СОШ № 102	
69-10 обр. 85 ОО	гимн. № 18	СОШ № 14	СОШ № 39	СОШ № 63	СОШ № 93	гимн. № 23Ф
	гимн. № 25	СОШ № 16	СОШ № 41	СОШ № 67	СОШ № 94	СОШ № 7Ф
	гимн. № 33	СОШ № 17	СОШ № 42	СОШ № 68	СОШ № 95	СОШ № 17Ф
	гимн. № 40	СОШ № 19	СОШ № 43	СОШ № 70	СОШ № 97	СОШ № 31Ф
	гимн. № 44	СОШ № 20	СОШ № 45	СОШ № 73	СОШ № 99	СОШ № 45Ф
	гимн. № 72	СОШ № 22	СОШ № 46	СОШ № 76	СОШ № 100	СОШ № 70Ф
	гимн. № 88	СОШ № 24	СОШ № 49	СОШ № 77	СОШ № 101	СОШ № 100Ф
	лицей № 4	СОШ № 29	СОШ № 50	СОШ № 78	СОШ № 103	СОШ № 102Ф
	лицей № 12	СОШ № 30	СОШ № 51	СОШ № 79	СОШ № 106	СОШ № 104Ф
	лицей № 90	СОШ № 31	СОШ № 55	СОШ № 80	СОШ № 107	СОШ № 106Ф
	СОШ № 1	СОШ № 32	СОШ № 57	СОШ № 81	СОШ № 108	
	СОШ № 2	СОШ № 34	СОШ № 58	СОШ № 83	СОШ № 109	
	СОШ № 5	СОШ № 35	СОШ № 60	СОШ № 84	СОШ № 111	
	СОШ № 6	СОШ № 37	СОШ № 61	СОШ № 85	СОШ № 112	
	СОШ № 10	СОШ № 38	СОШ № 62	СОШ № 86	гимн. № 18Ф	
9-7 обр.	Перспектива*					
6 обр.	гимн. № 88Ф*					

*Допустимо, т.к. в ЦО ДО «Перспектива» и гимназии № 88Ф только начальное общее образование.

Среднее кол-во обращений одного УЧИТЕЛЯ за период

106-25 обращений	114 организаций
< 25 обращений	-

4. Заполнение разделов СГО

Процент заполнения КАРТОЧКИ образовательной организации

100%	гимн. № 3	лицей № 64	СОШ № 30	СОШ № 53	СОШ № 77	СОШ № 102
103 ОО	гимн. № 18	лицей № 90	СОШ № 31	СОШ № 55	СОШ № 78	СОШ № 103
	гимн. № 23	СОШ № 1	СОШ № 32	СОШ № 57	СОШ № 79	СОШ № 104
	гимн. № 25	СОШ № 2	СОШ № 34	СОШ № 58	СОШ № 80	СОШ № 106
	гимн. № 33	СОШ № 5	СОШ № 35	СОШ № 60	СОШ № 81	СОШ № 109
	гимн. № 36	СОШ № 6	СОШ № 37	СОШ № 61	СОШ № 83	СОШ № 111
	гимн. № 40	СОШ № 7	СОШ № 38	СОШ № 62	СОШ № 85	Перспектива
	гимн. № 44	СОШ № 8	СОШ № 39	СОШ № 63	СОШ № 86	СОШ № 7Ф
	гимн. № 54	СОШ № 10	СОШ № 41	СОШ № 65	СОШ № 89	СОШ № 17Ф
	гимн. № 69	СОШ № 11	СОШ № 42	СОШ № 66	СОШ № 93	СОШ № 70Ф
	гимн. № 72	СОШ № 14	СОШ № 43	СОШ № 67	СОШ № 94	СОШ № 100Ф
	гимн. № 82	СОШ № 16	СОШ № 45	СОШ № 68	СОШ № 95	СОШ № 102Ф

	гимн. № 87	СОШ № 17	СОШ № 46	СОШ № 70	СОШ № 96	СОШ № 106Ф
	гимн. № 88	СОШ № 19	СОШ № 47	СОШ № 71	СОШ № 97	
	гимн. № 92	СОШ № 20	СОШ № 49	СОШ № 73	СОШ № 98	
	лицей № 4	СОШ № 22	СОШ № 50	СОШ № 74	СОШ № 99	
	лицей № 12	СОШ № 24	СОШ № 51	СОШ № 75	СОШ № 100	
	лицей № 48	СОШ № 29	СОШ № 52	СОШ № 76	СОШ № 101	
99-90%	СОШ № 105	СОШ № 108	СОШ № 112	гимн. № 88Ф	СОШ № 45Ф	
89-75%	СОШ № 84	СОШ № 107	гимн. № 18Ф	гимн. № 23Ф	СОШ № 104Ф	
54%	СОШ № 31Ф					

Процент заполнения раздела «Образование» в педагогическом портфолио

100%	гимн. № 36	гимн. № 88	СОШ № 32	СОШ № 57	СОШ № 83	СОШ № 111
32 ОО	гимн. № 40	лицей № 12	СОШ № 35	СОШ № 73	СОШ № 85	гимн. № 88Ф
	гимн. № 44	лицей № 64	СОШ № 41	СОШ № 74	СОШ № 101	
	гимн. № 69	лицей № 90	СОШ № 45	СОШ № 75	СОШ № 103	
	гимн. № 72	СОШ № 20	СОШ № 49	СОШ № 78	СОШ № 104	
	гимн. № 87	СОШ № 30	СОШ № 51	СОШ № 80	СОШ № 105	
99-95%	гимн. № 3	СОШ № 7	СОШ № 61	СОШ № 77	СОШ № 100	СОШ № 70Ф
37 ОО	гимн. № 18	СОШ № 16	СОШ № 63	СОШ № 81	СОШ № 102	СОШ № 106Ф
	гимн. № 23	СОШ № 29	СОШ № 66	СОШ № 84	СОШ № 112	
	гимн. № 82	СОШ № 37	СОШ № 68	СОШ № 93	гимн. № 18Ф	
	гимн. № 92	СОШ № 38	СОШ № 70	СОШ № 94	СОШ № 7Ф	
	лицей № 4	СОШ № 50	СОШ № 71	СОШ № 95	СОШ № 17Ф	
	лицей № 48	СОШ № 53	СОШ № 76	СОШ № 98	СОШ № 45Ф	
94-85%	гимн. № 25	СОШ № 6	СОШ № 24	СОШ № 62	СОШ № 96	
19 ОО	гимн. № 33	СОШ № 8	СОШ № 34	СОШ № 65	СОШ № 99	
	СОШ № 2	СОШ № 10	СОШ № 42	СОШ № 86	СОШ № 107	
	СОШ № 5	СОШ № 19	СОШ № 52	СОШ № 89		
84-75%	гимн. № 54	СОШ № 31	СОШ № 47	СОШ № 67	СОШ № 100Ф	
19 ОО	СОШ № 1	СОШ № 39	СОШ № 55	СОШ № 79	СОШ № 102Ф	
	СОШ № 11	СОШ № 43	СОШ № 58	СОШ № 109	СОШ № 104Ф	
	СОШ № 14	СОШ № 46	СОШ № 60	гимн. № 23Ф		
74-60%	СОШ № 17	СОШ № 22	СОШ № 97	СОШ № 106	СОШ № 108	Перспектива
0%	СОШ № 31Ф					

Процент заполнения раздела «Повышение квалификации» в педагогическом портфолио

100%	лицей № 12	СОШ № 51	СОШ № 111			
99-95%	гимн. № 23	лицей № 90	СОШ № 35	СОШ № 63	СОШ № 85	СОШ № 103
41 ОО	гимн. № 44	СОШ № 7	СОШ № 41	СОШ № 73	СОШ № 89	СОШ № 104
	гимн. № 69	СОШ № 10	СОШ № 45	СОШ № 74	СОШ № 94	СОШ № 105
	гимн. № 72	СОШ № 16	СОШ № 50	СОШ № 75	СОШ № 95	СОШ № 112
	гимн. № 87	СОШ № 20	СОШ № 52	СОШ № 76	СОШ № 100	гимн. № 88Ф
	гимн. № 88	СОШ № 22	СОШ № 53	СОШ № 80	СОШ № 101	СОШ № 45Ф

	лицей № 48	СОШ № 30	СОШ № 57	СОШ № 83	СОШ № 102	
94-85%	гимн. № 3	лицей № 4	СОШ № 32	СОШ № 60	СОШ № 77	СОШ № 107
46 00	гимн. № 18	лицей № 64	СОШ № 38	СОШ № 61	ООШ № 81	СОШ № 109
	гимн. № 25	СОШ № 1	СОШ № 42	СОШ № 62	СОШ № 84	Перспектива
	гимн. № 33	СОШ № 5	СОШ № 43	СОШ № 65	СОШ № 86	гимн. № 18Ф
	гимн. № 36	СОШ № 6	СОШ № 47	СОШ № 67	СОШ № 93	СОШ № 7Ф
	гимн. № 54	СОШ № 8	СОШ № 49	СОШ № 68	СОШ № 96	СОШ № 17Ф
	гимн. № 82	СОШ № 11	СОШ № 55	СОШ № 70	СОШ № 98	
	гимн. № 92	СОШ № 24	СОШ № 58	СОШ № 71	СОШ № 99	
84-75%	гимн. № 40	СОШ № 17	СОШ № 31	СОШ № 39	СОШ № 78	СОШ № 102Ф
17 00	СОШ № 2	СОШ № 19	СОШ № 34	СОШ № 46	ООШ № 79	СОШ № 104Ф
	СОШ № 14	СОШ № 29	СОШ № 37	СОШ № 66	СОШ № 70Ф	
74-60%	СОШ № 97	СОШ № 106	СОШ № 108	гимн. № 23Ф	СОШ № 100Ф	СОШ № 106Ф
0%	СОШ № 31Ф					

Процент заполнения сведений о сотрудниках*

100%	гимн. № 36	лицей № 12	СОШ № 35	СОШ № 51	СОШ № 80	СОШ № 104
17 00	гимн. № 40	лицей № 64	СОШ № 41	СОШ № 73	СОШ № 101	СОШ № 112
	гимн. № 87	лицей № 90	СОШ № 49	СОШ № 75	СОШ № 103	
99-98%	гимн. № 3	СОШ № 16	СОШ № 57	СОШ № 83	СОШ № 95	
19 00	гимн. № 23	СОШ № 20	СОШ № 58	СОШ № 85	СОШ № 105	
	гимн. № 44	СОШ № 32	СОШ № 61	СОШ № 89	СОШ № 111	
	лицей № 48	СОШ № 50	СОШ № 78	СОШ № 94		
97-95%	гимн. № 33	лицей № 4	СОШ № 30	СОШ № 66	СОШ № 74	СОШ № 100
16 00	гимн. № 69	СОШ № 10	СОШ № 37	СОШ № 70	СОШ № 77	
	гимн. № 88	СОШ № 29	СОШ № 53	СОШ № 71	СОШ № 86	
94-80%	гимн. № 18	СОШ № 8	СОШ № 38	СОШ № 62	СОШ № 93	гимн. № 88Ф
46 00	гимн. № 25	СОШ № 11	СОШ № 39	СОШ № 63	СОШ № 96	СОШ № 17Ф
	гимн. № 72	СОШ № 14	СОШ № 42	СОШ № 65	СОШ № 98	СОШ № 45Ф
	гимн. № 82	СОШ № 19	СОШ № 45	СОШ № 68	СОШ № 99	СОШ № 70Ф
	гимн. № 92	СОШ № 22	СОШ № 46	СОШ № 76	СОШ № 102	СОШ № 100Ф
	СОШ № 5	СОШ № 24	СОШ № 47	ООШ № 79	СОШ № 106	СОШ № 106Ф
	СОШ № 6	СОШ № 31	СОШ № 52	ООШ № 81	СОШ № 107	
	СОШ № 7	СОШ № 34	СОШ № 60	СОШ № 84	гимн. № 18Ф	
79-50%	гимн. № 54	СОШ № 17	СОШ № 67	СОШ № 109	СОШ № 7Ф	
15 00	СОШ № 1	СОШ № 43	СОШ № 97	Перспектива	СОШ № 102Ф	
	СОШ № 2	СОШ № 55	СОШ № 108	гимн. № 23Ф	СОШ № 104Ф	
20%	СОШ № 31Ф					

*Процент наполняемости считается 100%, если незаполненным остался только педагогический стаж по вспомогательному персоналу.

Процент заполнения сведений об учащихся

100%	-					
99%	гимн. № 3	гимн. № 88	СОШ № 10	СОШ № 43	СОШ № 76	СОШ № 101
64 00	гимн. № 18	гимн. № 92	СОШ № 11	СОШ № 45	СОШ № 78	СОШ № 103

	гимн. № 23	лицей № 4	СОШ № 17	СОШ № 46	СОШ № 80	СОШ № 104
	гимн. № 25	лицей № 12	СОШ № 20	СОШ № 49	СОШ № 83	СОШ № 106
	гимн. № 33	лицей № 64	СОШ № 29	СОШ № 50	СОШ № 84	СОШ № 107
	гимн. № 36	лицей № 90	СОШ № 30	СОШ № 51	СОШ № 89	гимн. № 18Ф
	гимн. № 40	СОШ № 1	СОШ № 31	СОШ № 53	СОШ № 94	СОШ № 7Ф
	гимн. № 44	СОШ № 2	СОШ № 35	СОШ № 60	СОШ № 95	СОШ № 100Ф
	гимн. № 72	СОШ № 6	СОШ № 37	СОШ № 70	СОШ № 98	СОШ № 106Ф
	гимн. № 82	СОШ № 7	СОШ № 41	СОШ № 73	СОШ № 99	
	гимн. № 87	СОШ № 8	СОШ № 42	СОШ № 75	СОШ № 100	
98-95%	гимн. № 54	СОШ № 24	СОШ № 57	СОШ № 68	СОШ № 93	Перспектива
46 ОО	гимн. № 69	СОШ № 32	СОШ № 58	СОШ № 71	СОШ № 96	гимн. № 23Ф
	лицей № 48	СОШ № 34	СОШ № 61	СОШ № 74	СОШ № 97	гимн. № 88Ф
	СОШ № 5	СОШ № 38	СОШ № 62	СОШ № 77	СОШ № 105	СОШ № 17Ф
	СОШ № 14	СОШ № 39	СОШ № 63	СОШ № 79	СОШ № 108	СОШ № 70Ф
	СОШ № 16	СОШ № 47	СОШ № 65	СОШ № 81	СОШ № 109	СОШ № 104Ф
	СОШ № 19	СОШ № 52	СОШ № 66	СОШ № 85	СОШ № 111	
	СОШ № 22	СОШ № 55	СОШ № 67	СОШ № 86	СОШ № 112	
94-85%	СОШ № 102	СОШ № 31Ф	СОШ № 102Ф			
84-75%	СОШ № 45Ф					

Заполнение разделов по внеурочной деятельности

При мониторинге заполнения разделов внеурочной деятельности учитывалось наличие занятий по программам «Разговоры о важном», «Россия – мои горизонты», «Семьеведенье» и «Функциональная грамотность».

Заполнены	гимн. № 3	лицей № 90	СОШ № 32	СОШ № 57	СОШ № 83	СОШ № 107
91 ОО	гимн. № 18	СОШ № 1	СОШ № 35	СОШ № 60	СОШ № 84	СОШ № 108
	гимн. № 23	СОШ № 5	СОШ № 37	СОШ № 61	СОШ № 85	СОШ № 109
	гимн. № 25	СОШ № 6	СОШ № 38	СОШ № 63	СОШ № 86	СОШ № 111
	гимн. № 33	СОШ № 7	СОШ № 39	СОШ № 65	СОШ № 89	СОШ № 112
	гимн. № 36	СОШ № 8	СОШ № 41	СОШ № 67	СОШ № 93	гимн. № 18Ф
	гимн. № 40	СОШ № 10	СОШ № 42	СОШ № 68	СОШ № 94	СОШ № 7Ф
	гимн. № 44	СОШ № 14	СОШ № 43	СОШ № 70	СОШ № 95	СОШ № 17Ф
	гимн. № 69	СОШ № 16	СОШ № 45	СОШ № 73	СОШ № 97	СОШ № 31Ф
	гимн. № 82	СОШ № 17	СОШ № 46	СОШ № 74	СОШ № 98	СОШ № 100Ф
	гимн. № 87	СОШ № 19	СОШ № 47	СОШ № 75	СОШ № 99	СОШ № 104Ф
	гимн. № 88	СОШ № 22	СОШ № 49	СОШ № 76	СОШ № 100	
	гимн. № 92	СОШ № 24	СОШ № 50	СОШ № 78	СОШ № 101	
	лицей № 12	СОШ № 29	СОШ № 51	СОШ № 79	СОШ № 103	
	лицей № 48	СОШ № 30	СОШ № 52	СОШ № 80	СОШ № 105	
	лицей № 64	СОШ № 31	СОШ № 53	СОШ № 81	СОШ № 106	
Не заполн.	гимн. № 54	СОШ № 11	СОШ № 58	СОШ № 77	Перспектива	СОШ № 70Ф
23 ОО	гимн. № 72	СОШ № 20	СОШ № 62	СОШ № 96	гимн. № 23Ф	СОШ № 102Ф
	лицей № 4	СОШ № 34	СОШ № 66	СОШ № 102	гимн. № 88Ф	СОШ № 106Ф
	СОШ № 2	СОШ № 55	СОШ № 71	СОШ № 104	СОШ № 45Ф	

В том числе программы:

Разговоры о важном

Не заполн. СОШ № 66 Перспектива гимн. № 23Ф СОШ № 70Ф

Россия – мои горизонты

Не заполн. гимн. № 23Ф СОШ № 102Ф

Семьеведенье

Не заполн. СОШ № 11 СОШ № 62 СОШ № 102 СОШ № 70Ф
8 00 СОШ № 55 СОШ № 77 гимн. № 23Ф СОШ № 102Ф

Функциональная грамотность

Не заполн. гимн. № 54 СОШ № 11 СОШ № 58 СОШ № 102 гимн. № 88Ф
20 00 гимн. № 72 СОШ № 20 СОШ № 71 СОШ № 104 СОШ № 45Ф
лицей № 4 СОШ № 34 СОШ № 77 Перспектива СОШ № 102Ф
СОШ № 2 СОШ № 55 СОШ № 96 гимн. № 23Ф СОШ № 106Ф

Заполнение хранилища документов

100%	гимн. № 23	лицей № 64	СОШ № 49	СОШ № 75	СОШ № 101	СОШ № 109
35 00	гимн. № 36	лицей № 90	СОШ № 51	СОШ № 78	СОШ № 102	СОШ № 111
	гимн. № 40	СОШ № 20	СОШ № 52	СОШ № 80	СОШ № 103	гимн. № 88Ф
	гимн. № 82	СОШ № 35	СОШ № 66	СОШ № 83	СОШ № 104	СОШ № 70Ф
	гимн. № 87	СОШ № 41	СОШ № 71	СОШ № 84	СОШ № 105	СОШ № 102Ф
	лицей № 12	СОШ № 46	СОШ № 73	СОШ № 93	СОШ № 106	
99-75%	гимн. № 3	лицей № 4	СОШ № 37	СОШ № 67	СОШ № 89	СОШ № 45Ф
	33 00	гимн. № 18	лицей № 48	СОШ № 45	СОШ № 70	СОШ № 94
	гимн. № 25	СОШ № 8	СОШ № 53	СОШ № 74	СОШ № 97	СОШ № 106Ф
	гимн. № 44	СОШ № 16	СОШ № 58	СОШ № 76	СОШ № 100	
	гимн. № 88	СОШ № 17	СОШ № 61	СОШ № 85	СОШ № 108	
	гимн. № 92	СОШ № 29	СОШ № 63	СОШ № 86	Перспектива	
74-44%	гимн. № 33	СОШ № 7	СОШ № 31	СОШ № 50	ООШ № 79	СОШ № 7Ф
	43 00	гимн. № 54	СОШ № 10	СОШ № 32	СОШ № 55	ООШ № 81
	гимн. № 69	СОШ № 11	СОШ № 34	СОШ № 57	СОШ № 95	СОШ № 100Ф
	гимн. № 72	СОШ № 14	СОШ № 38	СОШ № 60	СОШ № 96	
	СОШ № 1	СОШ № 19	СОШ № 39	СОШ № 62	СОШ № 98	
	СОШ № 2	СОШ № 22	СОШ № 42	СОШ № 65	СОШ № 99	
	СОШ № 5	СОШ № 24	СОШ № 43	СОШ № 68	СОШ № 107	
	СОШ № 6	СОШ № 30	СОШ № 47	СОШ № 77	СОШ № 112	
0%	гимн. № 18Ф	гимн. № 23Ф	СОШ № 31Ф			

Подробная информация о результатах мониторинга представлена в документе «Таблица мониторинга электронных журналов и дневников в АИС СГО».

Директор
МКУ КМЦИКТ «Старт»



В.В. Миклашевская

Ерхова Н.Н.
25-99-888