

## СПРАВКА

**по итогам мониторинга информационной наполненности электронных журналов и дневников общеобразовательных организаций МО г. Краснодар в АИС «Сетевой город. Образование» по состоянию на 03.02.2025г.**

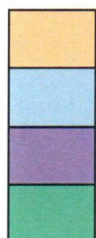
**Отчётный период: 09.01.2025-31.01.2025г.**

Во исполнение приказа департамента образования администрации муниципального образования город Краснодар от 12.03.2014 г. № 138 «О внедрении и использовании автоматизированной информационной системы «Сетевой город. Образование» был проведён мониторинг информационной наполненности электронных журналов и дневников в АИС «Сетевой город. Образование».

### Процент информационной наполненности за период

100%	гимн. № 36	СОШ № 35	СОШ № 51	СОШ № 73		
8 00	гимн. № 40	СОШ № 49	СОШ № 53	СОШ № 105		
97%	гимн. № 87	СОШ № 101				
93%	лицей № 12	лицей № 64	СОШ № 80	СОШ № 104		
90%	гимн. № 82	лицей № 90	СОШ № 46	СОШ № 75		
7 00	гимн. № 92	СОШ № 41	СОШ № 52			
86%	гимн. № 18	гимн. № 44	СОШ № 1	СОШ № 83	СОШ № 103	гимн. № 88Ф
11 00	гимн. № 23	гимн. № 88	СОШ № 50	СОШ № 94	СОШ № 111	
83%	гимн. № 3	СОШ № 6	СОШ № 29	СОШ № 76	СОШ № 85	
10 00	гимн. № 69	СОШ № 17	СОШ № 74	СОШ № 78	СОШ № 100	
79%	гимн. № 25	СОШ № 2	СОШ № 37	СОШ № 68	СОШ № 98	СОШ № 102Ф
23 00	гимн. № 33	СОШ № 20	СОШ № 45	СОШ № 71	СОШ № 99	СОШ № 104Ф
	лицей № 4	СОШ № 30	СОШ № 60	СОШ № 84	СОШ № 109	СОШ № 106Ф
	лицей № 48	СОШ № 31	СОШ № 61	СОШ № 89	СОШ № 7Ф	
76%	гимн. № 72	СОШ № 10	СОШ № 63	СОШ № 86	СОШ № 106	СОШ № 70Ф
16 00	СОШ № 5	СОШ № 16	СОШ № 65	СОШ № 93	СОШ № 112	
	СОШ № 8	СОШ № 57	СОШ № 67	СОШ № 102	гимн. № 18Ф	
72%	СОШ № 7	СОШ № 32	СОШ № 47	СОШ № 66	СОШ № 97	
15 00	СОШ № 11	СОШ № 34	СОШ № 55	СОШ № 70	СОШ № 108	
	СОШ № 22	СОШ № 43	СОШ № 58	СОШ № 96	СОШ № 100Ф	
69%	гимн. № 54	СОШ № 24	СОШ № 42	ООШ № 79	СОШ № 95	Перспектива
12 00	СОШ № 14	СОШ № 39	СОШ № 77	ООШ № 81	СОШ № 107	СОШ № 45Ф
66%	СОШ № 38	СОШ № 62	СОШ № 31Ф			
62%	гимн. № 23Ф					
59%	СОШ № 17Ф					
55%	СОШ № 19					

**Динамика информационной наполненности  
электронных журналов и дневников в АИС СГО  
по каждой общеобразовательной организации  
в течение текущего учебного года**



(отчетный период: 01.09.2024-04.11.2024 по состоянию на 05.11.2024)

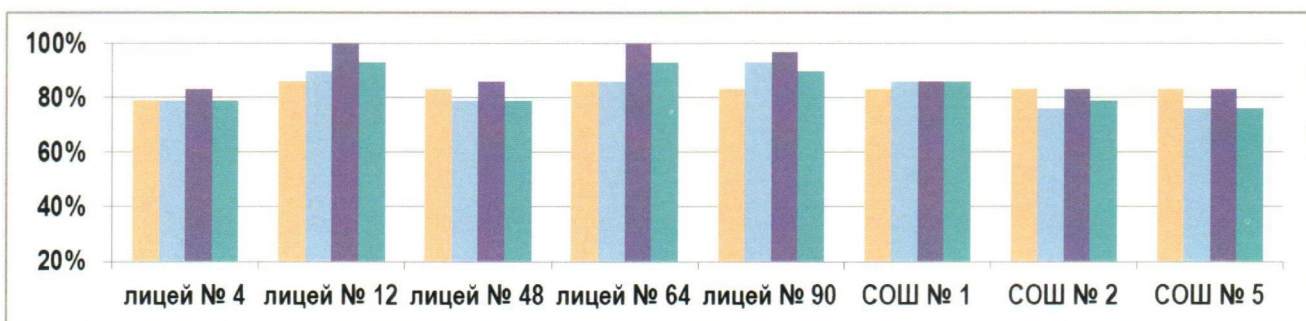
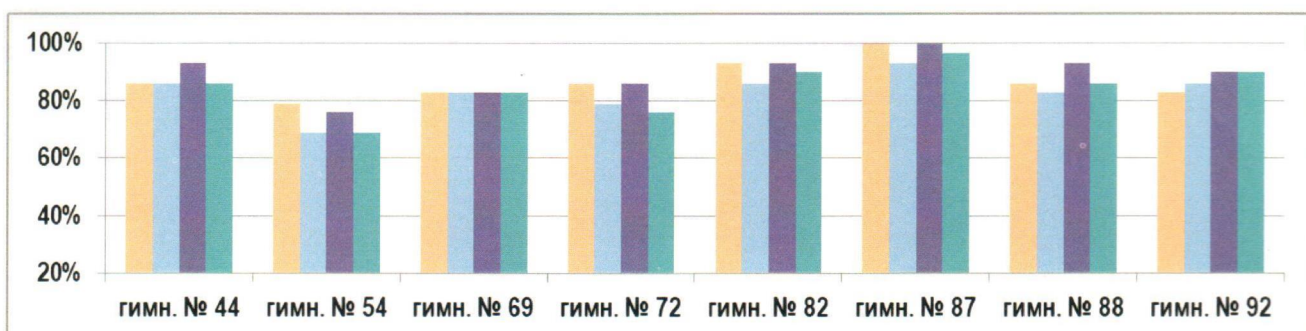
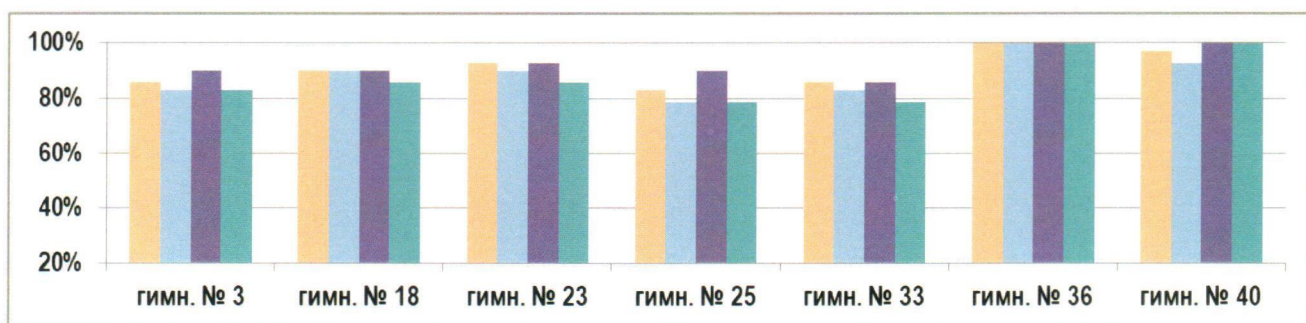
(отчетный период: 05.11.2024-30.11.2024 по состоянию на 02.12.2024)

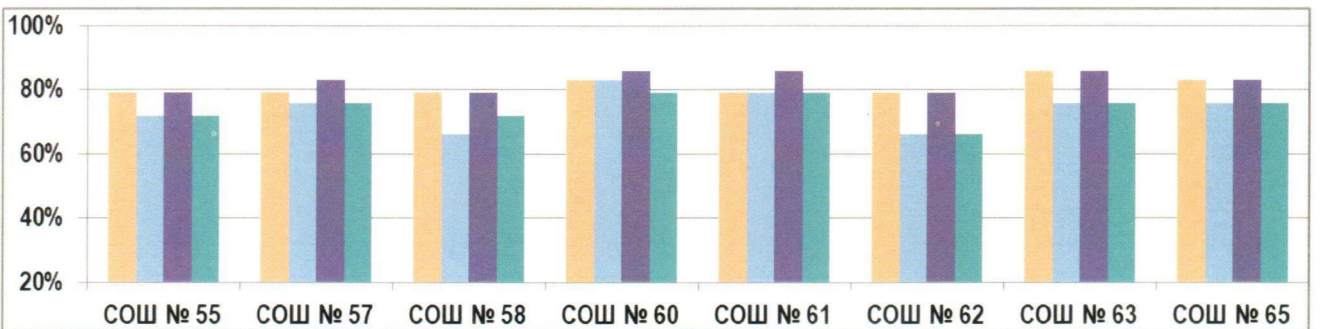
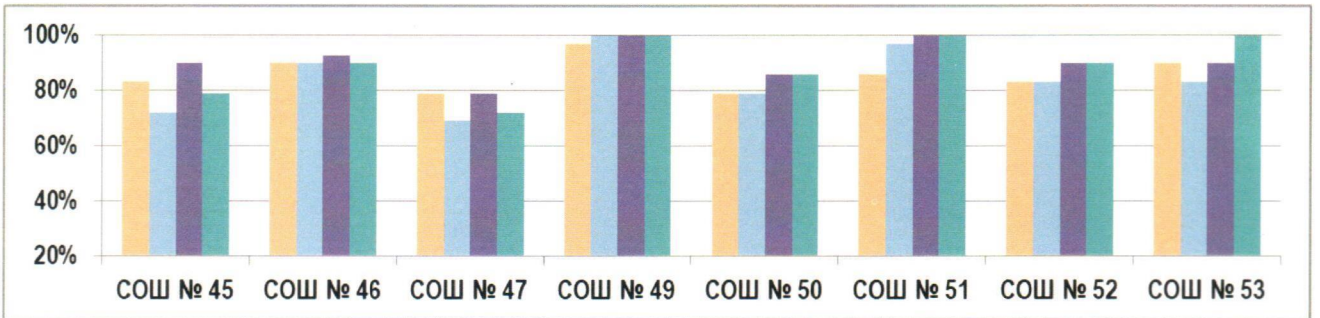
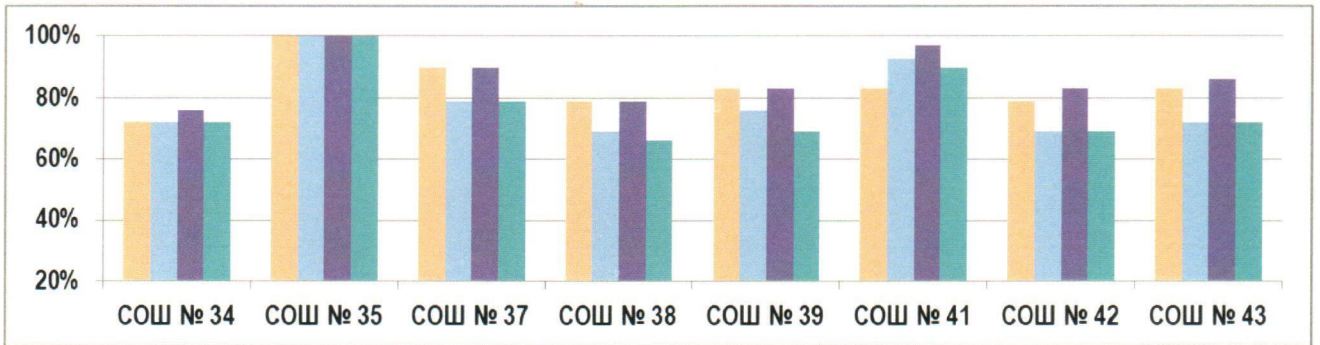
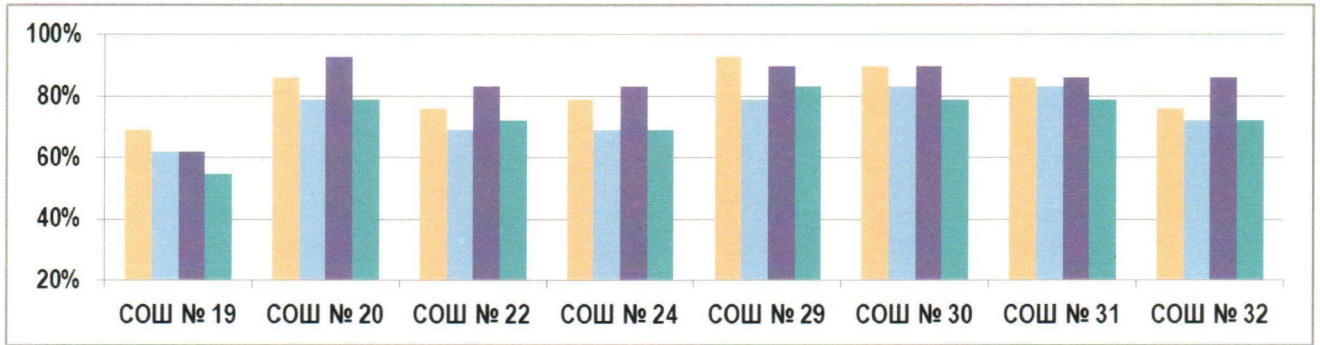
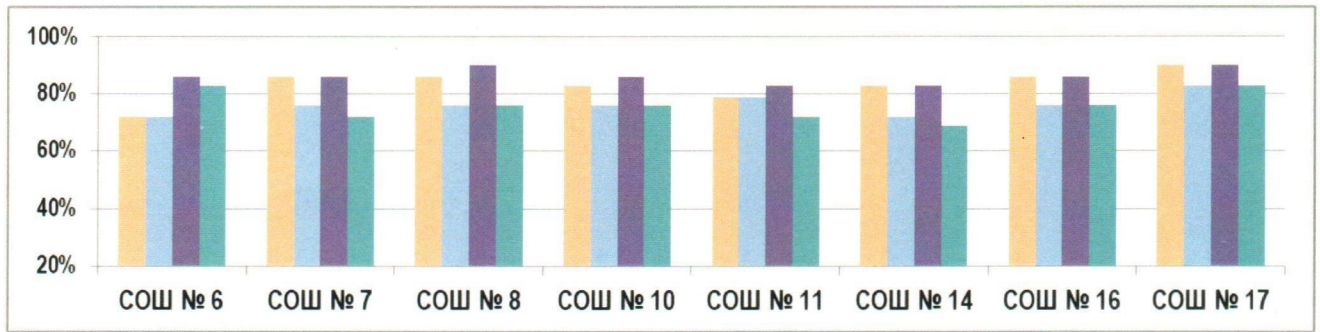
(отчетный период: 01.12.2024-31.12.2024 по состоянию на 09.01.2025)

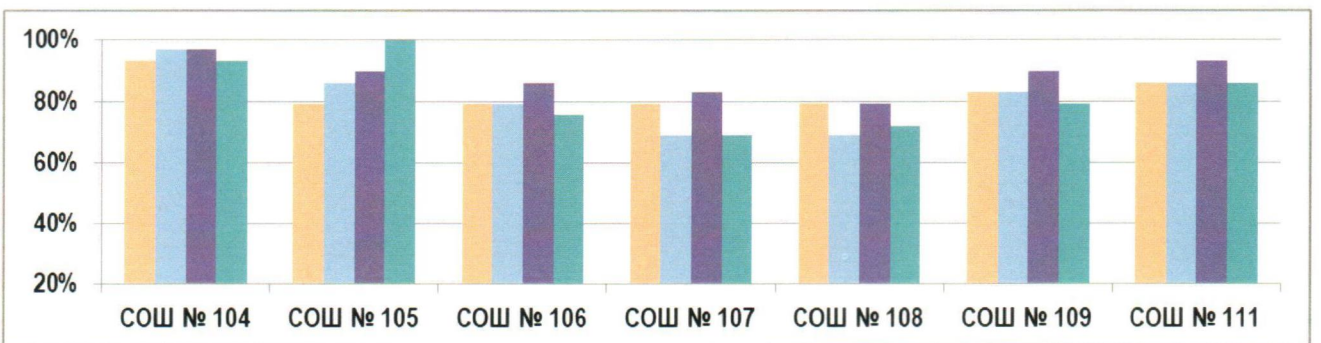
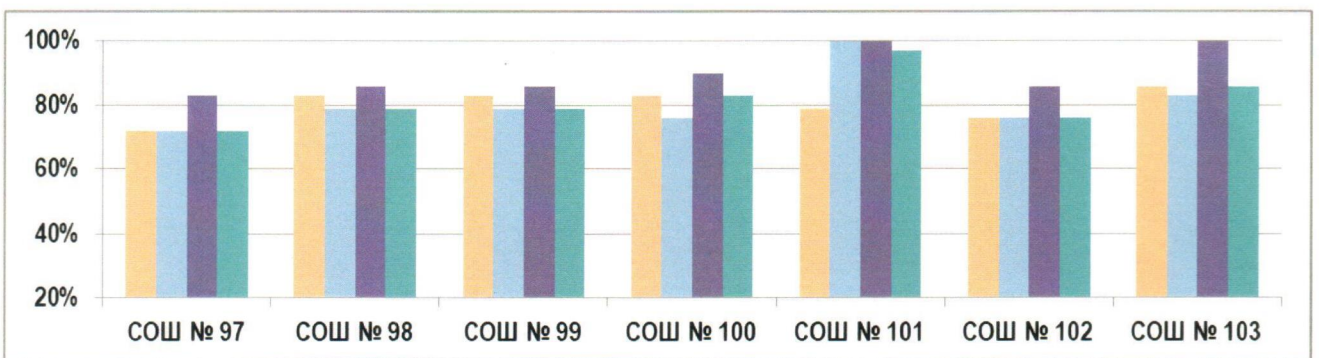
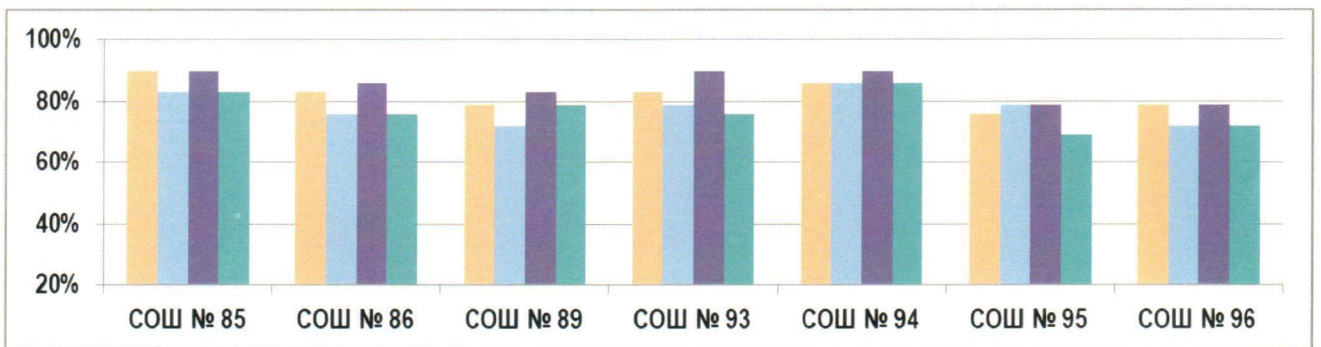
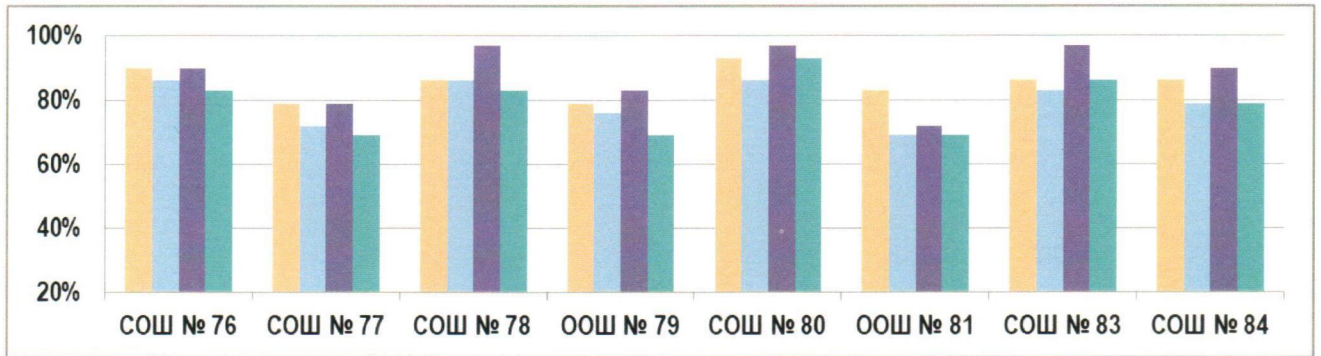
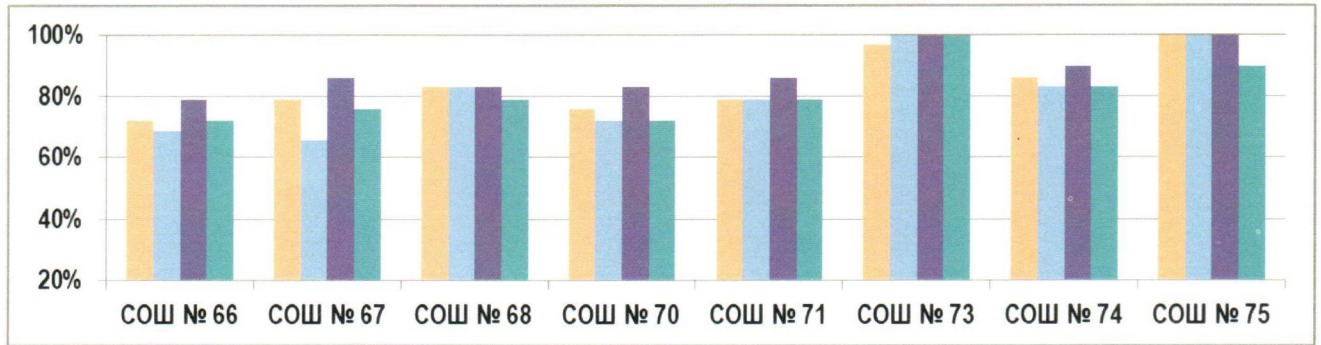
(отчетный период: 09.01.2025-31.01.2025 по состоянию на 03.02.2025)

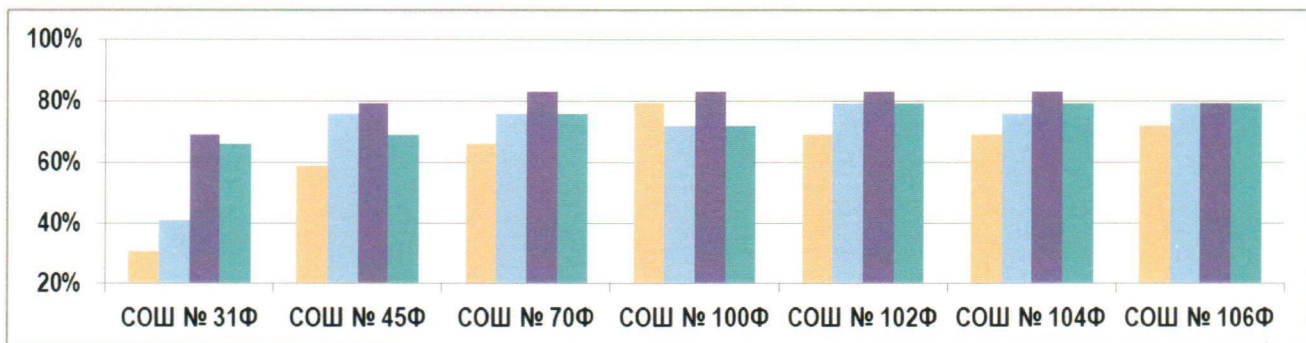
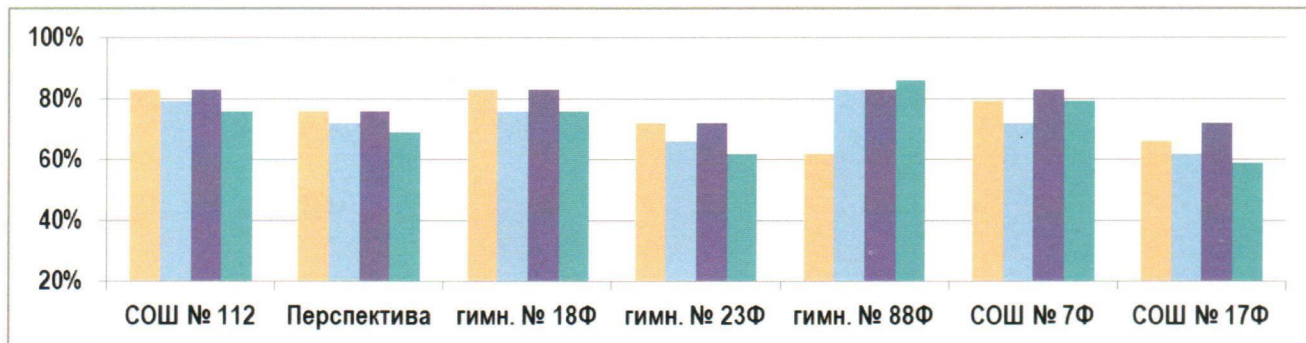
\*Подробная информация по каждому мониторингу за указанный период размещена на официальном сайте КМЦИКТ «Старт» в открытом доступе в разделе *Проекты/ АИС «Сетевой город. Образование»/ Общеобразовательные организации/ Мониторинги.*

Организации в диаграмме расположены в порядке согласно их наименованию и номеру.









**Подробный анализ  
информационной наполненности АИС СГО  
за период: 09.01.2025-31.01.2025г.  
по состоянию на 03.02.2025г.**

**Ключевые показатели  
информационной наполненности АИС СГО**

- Актуальность информации об образовательной организации, педагогическом коллективе, обучающихся, их родителях, а также содержании образовательного процесса

**Кол-во  
учителей**

**Соответствие** данным ОО-1 (с учётом допустимой разницы):

112 организаций

**Несоответствие** данным:

СОШ № 19                      СОШ № 31Ф

**Кол-во  
учащихся**

**Соответствие** данным ОО-1 (с учётом допустимой разницы):

114 организаций

**Несоответствие** данным:

-

**Кол-во  
классов**

**Соответствие** данным ОО-1 (с учётом допустимой разницы):

104 организации

**Несоответствие** данным:

лицей № 90	СОШ № 42	СОШ № 89	СОШ № 17Ф
СОШ № 19	СОШ № 45	СОШ № 106	
СОШ № 38	СОШ № 47	СОШ № 7Ф	

Кол-во КТП

Нормативная наполненность:

114 организаций

Несоответствие данным:

-

### Процент учащихся, у которых введён хотя бы один родитель

100%	гимн. № 3	лицей № 48	СОШ № 31	СОШ № 53	ООШ № 81	СОШ № 106
82 ОО	гимн. № 18	лицей № 90	СОШ № 32	СОШ № 57	СОШ № 83	СОШ № 107
	гимн. № 23	СОШ № 5	СОШ № 34	СОШ № 58	СОШ № 84	СОШ № 108
	гимн. № 25	СОШ № 6	СОШ № 35	СОШ № 60	СОШ № 86	СОШ № 109
	гимн. № 33	СОШ № 7	СОШ № 41	СОШ № 61	СОШ № 89	СОШ № 111
	гимн. № 36	СОШ № 8	СОШ № 42	СОШ № 66	СОШ № 93	гимн. № 18Ф
	гимн. № 40	СОШ № 10	СОШ № 43	СОШ № 67	СОШ № 95	СОШ № 7Ф
	гимн. № 44	СОШ № 11	СОШ № 45	СОШ № 68	СОШ № 98	СОШ № 31Ф
	гимн. № 72	СОШ № 14	СОШ № 46	СОШ № 70	СОШ № 99	СОШ № 70Ф
	гимн. № 87	СОШ № 17	СОШ № 47	СОШ № 73	СОШ № 100	СОШ № 100Ф
	гимн. № 88	СОШ № 19	СОШ № 49	СОШ № 75	СОШ № 101	СОШ № 102Ф
	гимн. № 92	СОШ № 20	СОШ № 50	СОШ № 78	СОШ № 102	СОШ № 106Ф
	лицей № 4	СОШ № 29	СОШ № 51	ООШ № 79	СОШ № 104	
	лицей № 12	СОШ № 30	СОШ № 52	СОШ № 80	СОШ № 105	
99-95%	гимн. № 54	СОШ № 16	СОШ № 55	СОШ № 76	СОШ № 103	СОШ № 104Ф
31 ОО	гимн. № 69	СОШ № 22	СОШ № 62	СОШ № 77	СОШ № 112	
	гимн. № 82	СОШ № 24	СОШ № 63	СОШ № 85	Перспектива	
	лицей № 64	СОШ № 37	СОШ № 65	СОШ № 94	гимн. № 23Ф	
	СОШ № 1	СОШ № 38	СОШ № 71	СОШ № 96	гимн. № 88Ф	
	СОШ № 2	СОШ № 39	СОШ № 74	СОШ № 97	СОШ № 45Ф	
94%	СОШ № 17Ф					

### 2. Актуальность информации о ходе, результатах текущего контроля успеваемости, промежуточной аттестации обучающихся и посещаемости уроков

Кол-во  
текущих оценок

Нормативная наполненность:

114 организаций

Несоответствие данным:

-

### Процент выставленных итоговых оценок\*

100%	гимн. № 3	лицей № 48	СОШ № 31	СОШ № 57	СОШ № 80	СОШ № 107
100 ОО	гимн. № 18	лицей № 64	СОШ № 32	СОШ № 58	СОШ № 83	СОШ № 108
	гимн. № 23	лицей № 90	СОШ № 34	СОШ № 60	СОШ № 84	СОШ № 109
	гимн. № 25	СОШ № 1	СОШ № 35	СОШ № 61	СОШ № 85	СОШ № 111
	гимн. № 33	СОШ № 2	СОШ № 37	СОШ № 62	СОШ № 86	СОШ № 112

	гимн. № 36	СОШ № 5	СОШ № 38	СОШ № 63	СОШ № 89	Перспектива
	гимн. № 40	СОШ № 6	СОШ № 39	СОШ № 65	СОШ № 93	гимн. № 18Ф
	гимн. № 44	СОШ № 7	СОШ № 41	СОШ № 66	СОШ № 94	гимн. № 88Ф
	гимн. № 54	СОШ № 10	СОШ № 43	СОШ № 67	СОШ № 96	СОШ № 7Ф
	гимн. № 69	СОШ № 11	СОШ № 45	СОШ № 68	СОШ № 98	СОШ № 17Ф
	гимн. № 72	СОШ № 14	СОШ № 46	СОШ № 70	СОШ № 99	СОШ № 45Ф
	гимн. № 82	СОШ № 16	СОШ № 47	СОШ № 71	СОШ № 100	СОШ № 70Ф
	гимн. № 87	СОШ № 17	СОШ № 50	СОШ № 73	СОШ № 101	СОШ № 100Ф
	гимн. № 88	СОШ № 20	СОШ № 51	СОШ № 75	СОШ № 103	СОШ № 102Ф
	гимн. № 92	СОШ № 24	СОШ № 52	СОШ № 76	СОШ № 104	СОШ № 104Ф
	лицей № 4	СОШ № 29	СОШ № 53	СОШ № 77	СОШ № 105	
	лицей № 12	СОШ № 30	СОШ № 55	СОШ № 78	СОШ № 106	
<b>99%</b>	СОШ № 8	СОШ № 42	СОШ № 74	ООШ № 81	СОШ № 102	СОШ № 31Ф
<b>11 ОО</b>	СОШ № 22	СОШ № 49	ООШ № 79	СОШ № 97	гимн. № 23Ф	
<b>98-96%</b>	СОШ № 106Ф					
<b>95-87%</b>	СОШ № 19	СОШ № 95				

% выставленных итоговых оценок меньше 100% возможен даже в том случае, если все ученики имеют итоговые оценки, т.к. в школе могут быть обучающиеся, выбывшие из школы в течение учебного периода (до его окончания).

\*Первые классы в отчёт не включаются.

### Процент заполненных тем уроков

<b>100%</b>	гимн. № 40	СОШ № 35	СОШ № 49	СОШ № 51	СОШ № 73	СОШ № 105
<b>99%</b>	гимн. № 18	гимн. № 92	СОШ № 31	СОШ № 68	СОШ № 112	
<b>25 ОО</b>	гимн. № 36	лицей № 64	СОШ № 46	СОШ № 75	гимн. № 88Ф	
	гимн. № 69	лицей № 90	СОШ № 50	СОШ № 94	СОШ № 102Ф	
	гимн. № 82	СОШ № 1	СОШ № 52	СОШ № 101	СОШ № 104Ф	
	гимн. № 87	СОШ № 2	СОШ № 53	СОШ № 104	СОШ № 106Ф	
<b>98-95%</b>	гимн. № 3	СОШ № 5	СОШ № 41	СОШ № 71	СОШ № 93	СОШ № 109
<b>64 ОО</b>	гимн. № 23	СОШ № 6	СОШ № 45	СОШ № 74	СОШ № 95	СОШ № 111
	гимн. № 25	СОШ № 10	СОШ № 47	СОШ № 76	СОШ № 96	Перспектива
	гимн. № 33	СОШ № 11	СОШ № 55	СОШ № 77	СОШ № 97	гимн. № 18Ф
	гимн. № 44	СОШ № 16	СОШ № 57	СОШ № 78	СОШ № 98	гимн. № 23Ф
	гимн. № 54	СОШ № 17	СОШ № 58	СОШ № 80	СОШ № 99	СОШ № 7Ф
	гимн. № 72	СОШ № 29	СОШ № 60	СОШ № 83	СОШ № 100	СОШ № 31Ф
	гимн. № 88	СОШ № 30	СОШ № 61	СОШ № 84	СОШ № 102	СОШ № 70Ф
	лицей № 4	СОШ № 34	СОШ № 65	СОШ № 85	СОШ № 106	СОШ № 100Ф
	лицей № 12	СОШ № 37	СОШ № 67	СОШ № 86	СОШ № 107	
	лицей № 48	СОШ № 38	СОШ № 70	СОШ № 89	СОШ № 108	
<b>94-89%</b>	СОШ № 7	СОШ № 20	СОШ № 39	СОШ № 63	СОШ № 103	
<b>19 ОО</b>	СОШ № 8	СОШ № 22	СОШ № 42	СОШ № 66	СОШ № 17Ф	
	СОШ № 14	СОШ № 24	СОШ № 43	ООШ № 79	СОШ № 45Ф	
	СОШ № 19	СОШ № 32	СОШ № 62	ООШ № 81		

### Процент заполненного домашнего задания\*

<b>100%</b>	СОШ № 35	СОШ № 49	СОШ № 51	СОШ № 73	СОШ № 105
-------------	----------	----------	----------	----------	-----------

<b>99%</b>	гимн. № 36	гимн. № 69	СОШ № 1	СОШ № 53		
<b>8 00</b>	гимн. № 40	гимн. № 92	СОШ № 52	СОШ № 106Ф		
<b>98-95%</b>	гимн. № 3	лицей № 48	СОШ № 34	СОШ № 71	СОШ № 96	гимн. № 18Ф
<b>51 00</b>	гимн. № 18	лицей № 64	СОШ № 46	СОШ № 74	СОШ № 98	гимн. № 88Ф
	гимн. № 23	СОШ № 2	СОШ № 47	СОШ № 75	СОШ № 99	СОШ № 31Ф
	гимн. № 33	СОШ № 5	СОШ № 50	СОШ № 76	СОШ № 100	СОШ № 70Ф
	гимн. № 44	СОШ № 6	СОШ № 55	СОШ № 80	СОШ № 101	СОШ № 102Ф
	гимн. № 72	СОШ № 17	СОШ № 60	СОШ № 85	СОШ № 104	СОШ № 104Ф
	гимн. № 82	СОШ № 22	СОШ № 61	СОШ № 89	СОШ № 108	
	гимн. № 87	СОШ № 29	СОШ № 65	СОШ № 93	СОШ № 111	
	лицей № 12	СОШ № 31	СОШ № 68	СОШ № 94	СОШ № 112	
<b>94-85%</b>	гимн. № 25	СОШ № 14	СОШ № 39	СОШ № 66	СОШ № 86	гимн. № 23Ф
<b>50 00</b>	гимн. № 54	СОШ № 16	СОШ № 41	СОШ № 67	СОШ № 95	СОШ № 7Ф
	гимн. № 88	СОШ № 19	СОШ № 42	СОШ № 70	СОШ № 97	СОШ № 17Ф
	лицей № 4	СОШ № 20	СОШ № 43	СОШ № 77	СОШ № 102	СОШ № 45Ф
	лицей № 90	СОШ № 24	СОШ № 45	СОШ № 78	СОШ № 103	СОШ № 100Ф
	СОШ № 7	СОШ № 30	СОШ № 57	СОШ № 79	СОШ № 106	
	СОШ № 8	СОШ № 32	СОШ № 58	СОШ № 81	СОШ № 107	
	СОШ № 10	СОШ № 37	СОШ № 62	СОШ № 83	СОШ № 109	
	СОШ № 11	СОШ № 38	СОШ № 63	СОШ № 84	Перспектива	

\*Первые классы в отчёт не включаются

### 3. Статистика посещений

пользователями электронных журналов и дневников

#### Среднее кол-во обращений одного РОДИТЕЛЯ за период

<b>59-30 обр</b>	гимн. № 23	гимн. № 69	лицей № 64	СОШ № 51	СОШ № 101	
<b>14 00</b>	гимн. № 36	лицей № 4	СОШ № 20	СОШ № 65	СОШ № 105	
	гимн. № 54	лицей № 48	СОШ № 34	СОШ № 99		
<b>29-5 обр.</b>	гимн. № 3	СОШ № 7	СОШ № 39	СОШ № 63	СОШ № 85	СОШ № 111
<b>99 00</b>	гимн. № 18	СОШ № 8	СОШ № 41	СОШ № 66	СОШ № 86	СОШ № 112
	гимн. № 25	СОШ № 10	СОШ № 42	СОШ № 67	СОШ № 89	Перспектива
	гимн. № 33	СОШ № 11	СОШ № 43	СОШ № 68	СОШ № 93	гимн. № 18Ф
	гимн. № 40	СОШ № 14	СОШ № 45	СОШ № 70	СОШ № 94	гимн. № 23Ф
	гимн. № 44	СОШ № 16	СОШ № 46	СОШ № 71	СОШ № 95	гимн. № 88Ф
	гимн. № 72	СОШ № 17	СОШ № 47	СОШ № 73	СОШ № 96	СОШ № 7Ф
	гимн. № 82	СОШ № 19	СОШ № 49	СОШ № 74	СОШ № 97	СОШ № 17Ф
	гимн. № 87	СОШ № 22	СОШ № 50	СОШ № 75	СОШ № 98	СОШ № 31Ф
	гимн. № 88	СОШ № 24	СОШ № 52	СОШ № 76	СОШ № 100	СОШ № 45Ф
	гимн. № 92	СОШ № 29	СОШ № 53	СОШ № 77	СОШ № 102	СОШ № 100Ф
	лицей № 12	СОШ № 30	СОШ № 55	СОШ № 78	СОШ № 103	СОШ № 102Ф
	лицей № 90	СОШ № 31	СОШ № 57	СОШ № 79	СОШ № 104	СОШ № 104Ф
	СОШ № 1	СОШ № 32	СОШ № 58	СОШ № 80	СОШ № 106	СОШ № 106Ф
	СОШ № 2	СОШ № 35	СОШ № 60	СОШ № 81	СОШ № 107	
	СОШ № 5	СОШ № 37	СОШ № 61	СОШ № 83	СОШ № 108	
	СОШ № 6	СОШ № 38	СОШ № 62	СОШ № 84	СОШ № 109	



## Среднее кол-во обращений одного УЧАЩЕГОСЯ за период

<b>162-50 обр</b>	гимн. № 23	гимн. № 87	СОШ № 7	СОШ № 71	СОШ № 102		
<b>19 ОО</b>	гимн. № 36	гимн. № 92	СОШ № 47	СОШ № 74	СОШ № 104		
	гимн. № 69	лицей № 48	СОШ № 52	СОШ № 96	СОШ № 105		
	гимн. № 82	лицей № 64	СОШ № 65	СОШ № 98			
<b>49-7 обр.</b>	гимн. № 3	СОШ № 8	СОШ № 37	СОШ № 61	СОШ № 84	СОШ № 111	
<b>94 ОО</b>	гимн. № 18	СОШ № 10	СОШ № 38	СОШ № 62	СОШ № 85	СОШ № 112	
	гимн. № 25	СОШ № 11	СОШ № 39	СОШ № 63	СОШ № 86	Перспектива	
	гимн. № 33	СОШ № 14	СОШ № 41	СОШ № 66	СОШ № 89	гимн. № 18Ф	
	гимн. № 40	СОШ № 16	СОШ № 42	СОШ № 67	СОШ № 93	гимн. № 23Ф	
	гимн. № 44	СОШ № 17	СОШ № 43	СОШ № 68	СОШ № 94	СОШ № 7Ф	
	гимн. № 54	СОШ № 19	СОШ № 45	СОШ № 70	СОШ № 95	СОШ № 17Ф	
	гимн. № 72	СОШ № 20	СОШ № 46	СОШ № 73	СОШ № 97	СОШ № 31Ф	
	гимн. № 88	СОШ № 22	СОШ № 49	СОШ № 75	СОШ № 99	СОШ № 45Ф	
	лицей № 4	СОШ № 24	СОШ № 50	СОШ № 76	СОШ № 100	СОШ № 70Ф	
	лицей № 12	СОШ № 29	СОШ № 51	СОШ № 77	СОШ № 101	СОШ № 100Ф	
	лицей № 90	СОШ № 30	СОШ № 53	СОШ № 78	СОШ № 103	СОШ № 102Ф	
	СОШ № 1	СОШ № 31	СОШ № 55	СОШ № 79	СОШ № 106	СОШ № 104Ф	
	СОШ № 2	СОШ № 32	СОШ № 57	СОШ № 80	СОШ № 107	СОШ № 106Ф	
	СОШ № 5	СОШ № 34	СОШ № 58	СОШ № 81	СОШ № 108		
	СОШ № 6	СОШ № 35	СОШ № 60	СОШ № 83	СОШ № 109		
	<b>6-5 обр.</b>	гимн. № 88Ф*					

\*Допустимо, т.к. в гимназии № 88Ф только начальное общее образование.

## Среднее кол-во обращений одного УЧИТЕЛЯ за период

<b>92-18 обращений</b>	114 организаций
<b>&lt; 18 обращений</b>	-

## 4. Заполнение разделов СГО

## Процент заполнения КАРТОЧКИ образовательной организации

<b>100%</b>	гимн. № 3	лицей № 64	СОШ № 30	СОШ № 53	СОШ № 77	СОШ № 102
<b>104 ОО</b>	гимн. № 18	лицей № 90	СОШ № 31	СОШ № 55	СОШ № 78	СОШ № 103
	гимн. № 23	СОШ № 1	СОШ № 32	СОШ № 57	СОШ № 79	СОШ № 104
	гимн. № 25	СОШ № 2	СОШ № 34	СОШ № 58	СОШ № 80	СОШ № 105
	гимн. № 33	СОШ № 5	СОШ № 35	СОШ № 60	СОШ № 81	СОШ № 106
	гимн. № 36	СОШ № 6	СОШ № 37	СОШ № 61	СОШ № 83	СОШ № 109
	гимн. № 40	СОШ № 7	СОШ № 38	СОШ № 62	СОШ № 85	СОШ № 111
	гимн. № 44	СОШ № 8	СОШ № 39	СОШ № 63	СОШ № 86	Перспектива
	гимн. № 54	СОШ № 10	СОШ № 41	СОШ № 65	СОШ № 89	СОШ № 7Ф
	гимн. № 69	СОШ № 11	СОШ № 42	СОШ № 66	СОШ № 93	СОШ № 17Ф
	гимн. № 72	СОШ № 14	СОШ № 43	СОШ № 67	СОШ № 94	СОШ № 70Ф

	гимн. № 82	СОШ № 16	СОШ № 45	СОШ № 68	СОШ № 95	СОШ № 100Ф
	гимн. № 87	СОШ № 17	СОШ № 46	СОШ № 70	СОШ № 96	СОШ № 102Ф
	гимн. № 88	СОШ № 19	СОШ № 47	СОШ № 71	СОШ № 97	СОШ № 106Ф
	гимн. № 92	СОШ № 20	СОШ № 49	СОШ № 73	СОШ № 98	
	лицей № 4	СОШ № 22	СОШ № 50	СОШ № 74	СОШ № 99	
	лицей № 12	СОШ № 24	СОШ № 51	СОШ № 75	СОШ № 100	
	лицей № 48	СОШ № 29	СОШ № 52	СОШ № 76	СОШ № 101	
<b>99-90%</b>	СОШ № 108	СОШ № 112	гимн. № 88Ф	СОШ № 45Ф		
<b>89-75%</b>	СОШ № 84	СОШ № 107	гимн. № 18Ф	гимн. № 23Ф	СОШ № 104Ф	
<b>54%</b>	СОШ № 31Ф					

### Процент заполнения раздела «Образование» в педагогическом портфолио

<b>100%</b>	гимн. № 36	лицей № 12	СОШ № 35	СОШ № 57	СОШ № 101	СОШ № 45Ф
<b>31 00</b>	гимн. № 40	лицей № 64	СОШ № 41	СОШ № 73	СОШ № 103	
	гимн. № 44	лицей № 90	СОШ № 45	СОШ № 74	СОШ № 104	
	гимн. № 69	СОШ № 20	СОШ № 49	СОШ № 80	СОШ № 105	
	гимн. № 87	СОШ № 30	СОШ № 51	СОШ № 83	СОШ № 111	
	гимн. № 88	СОШ № 32	СОШ № 53	СОШ № 85	гимн. № 88Ф	
<b>99-95%</b>	гимн. № 3	лицей № 48	СОШ № 50	СОШ № 75	СОШ № 94	СОШ № 7Ф
<b>39 00</b>	гимн. № 18	СОШ № 6	СОШ № 61	СОШ № 76	СОШ № 95	СОШ № 17Ф
	гимн. № 23	СОШ № 7	СОШ № 65	СОШ № 77	СОШ № 98	СОШ № 70Ф
	гимн. № 72	СОШ № 16	СОШ № 66	СОШ № 78	СОШ № 100	СОШ № 106Ф
	гимн. № 82	СОШ № 29	СОШ № 68	СОШ № 81	СОШ № 102	
	гимн. № 92	СОШ № 37	СОШ № 70	СОШ № 84	СОШ № 112	
	лицей № 4	СОШ № 38	СОШ № 71	СОШ № 93	гимн. № 18Ф	
<b>94-85%</b>	гимн. № 25	СОШ № 8	СОШ № 24	СОШ № 52	СОШ № 86	СОШ № 99
<b>17 00</b>	гимн. № 33	СОШ № 10	СОШ № 34	СОШ № 62	СОШ № 89	СОШ № 107
	СОШ № 2	СОШ № 19	СОШ № 42	СОШ № 63	СОШ № 96	
<b>84-75%</b>	гимн. № 54	СОШ № 14	СОШ № 43	СОШ № 58	СОШ № 109	
<b>19 00</b>	СОШ № 1	СОШ № 17	СОШ № 46	СОШ № 60	СОШ № 102Ф	
	СОШ № 5	СОШ № 31	СОШ № 47	СОШ № 67	СОШ № 104Ф	
	СОШ № 11	СОШ № 39	СОШ № 55	СОШ № 79		
<b>74-60%</b>	СОШ № 22	СОШ № 106	Перспектива	СОШ № 100Ф		
<b>7 00</b>	СОШ № 97	СОШ № 108	гимн. № 23Ф			
<b>0%</b>	СОШ № 31Ф					

### Процент заполнения раздела «Повышение квалификации» в педагогическом портфолио

<b>100%</b>	лицей № 12	СОШ № 41	СОШ № 51	СОШ № 73	СОШ № 111	
<b>99-95%</b>	гимн. № 23	лицей № 90	СОШ № 45	СОШ № 74	СОШ № 94	СОШ № 105
<b>38 00</b>	гимн. № 44	СОШ № 7	СОШ № 50	СОШ № 75	СОШ № 95	гимн. № 88Ф
	гимн. № 69	СОШ № 10	СОШ № 52	СОШ № 76	СОШ № 100	СОШ № 45Ф
	гимн. № 72	СОШ № 16	СОШ № 53	СОШ № 80	СОШ № 101	
	гимн. № 87	СОШ № 20	СОШ № 57	СОШ № 83	СОШ № 102	
	гимн. № 88	СОШ № 30	СОШ № 63	СОШ № 85	СОШ № 103	

	лицей № 48	СОШ № 35	СОШ № 65	СОШ № 89	СОШ № 104	
<b>94-85%</b>	гимн. № 3	лицей № 4	СОШ № 22	СОШ № 58	СОШ № 77	СОШ № 107
<b>47 00</b>	гимн. № 18	лицей № 64	СОШ № 24	СОШ № 60	ООШ № 81	СОШ № 109
	гимн. № 25	СОШ № 1	СОШ № 32	СОШ № 61	СОШ № 84	СОШ № 112
	гимн. № 33	СОШ № 5	СОШ № 38	СОШ № 62	СОШ № 86	Перспектива
	гимн. № 36	СОШ № 6	СОШ № 42	СОШ № 67	СОШ № 93	гимн. № 18Ф
	гимн. № 54	СОШ № 8	СОШ № 43	СОШ № 68	СОШ № 96	СОШ № 7Ф
	гимн. № 82	СОШ № 11	СОШ № 49	СОШ № 70	СОШ № 98	СОШ № 17Ф
	гимн. № 92	СОШ № 17	СОШ № 55	СОШ № 71	СОШ № 99	
<b>84-75%</b>	гимн. № 40	СОШ № 19	СОШ № 34	СОШ № 46	СОШ № 78	СОШ № 102Ф
<b>17 00</b>	СОШ № 2	СОШ № 29	СОШ № 37	СОШ № 47	ООШ № 79	СОШ № 104Ф
	СОШ № 14	СОШ № 31	СОШ № 39	СОШ № 66	СОШ № 70Ф	
<b>74-59%</b>	СОШ № 97	СОШ № 106	СОШ № 108	гимн. № 23Ф	СОШ № 100Ф	СОШ № 106Ф
<b>0%</b>	СОШ № 31Ф					

### Процент заполнения сведений о сотрудниках\*

<b>100%</b>	гимн. № 36	лицей № 12	СОШ № 41	СОШ № 51	СОШ № 80	СОШ № 104
<b>17 00</b>	гимн. № 40	лицей № 90	СОШ № 49	СОШ № 53	СОШ № 101	СОШ № 105
	гимн. № 87	СОШ № 35	СОШ № 50	СОШ № 73	СОШ № 103	
<b>99-98%</b>	гимн. № 23	СОШ № 16	СОШ № 58	СОШ № 83	СОШ № 95	
<b>19 00</b>	гимн. № 44	СОШ № 20	СОШ № 61	СОШ № 85	СОШ № 111	
	лицей № 48	СОШ № 32	СОШ № 75	СОШ № 89	СОШ № 112	
	лицей № 64	СОШ № 57	СОШ № 78	СОШ № 94		
<b>97-95%</b>	гимн. № 3	гимн. № 88	СОШ № 29	СОШ № 66	СОШ № 74	СОШ № 93
<b>17 00</b>	гимн. № 33	лицей № 4	СОШ № 30	СОШ № 70	СОШ № 76	СОШ № 100
	гимн. № 69	СОШ № 10	СОШ № 37	СОШ № 71	СОШ № 86	
<b>94-80%</b>	гимн. № 18	СОШ № 8	СОШ № 34	СОШ № 60	СОШ № 84	гимн. № 88Ф
<b>46 00</b>	гимн. № 25	СОШ № 11	СОШ № 38	СОШ № 62	СОШ № 96	СОШ № 17Ф
	гимн. № 72	СОШ № 14	СОШ № 39	СОШ № 63	СОШ № 98	СОШ № 45Ф
	гимн. № 82	СОШ № 17	СОШ № 42	СОШ № 65	СОШ № 99	СОШ № 70Ф
	гимн. № 92	СОШ № 19	СОШ № 45	СОШ № 68	СОШ № 102	СОШ № 100Ф
	СОШ № 5	СОШ № 22	СОШ № 46	СОШ № 77	СОШ № 106	СОШ № 106Ф
	СОШ № 6	СОШ № 24	СОШ № 47	ООШ № 79	СОШ № 107	
	СОШ № 7	СОШ № 31	СОШ № 52	ООШ № 81	гимн. № 18Ф	
<b>79-50%</b>	гимн. № 54	СОШ № 43	СОШ № 97	Перспектива	СОШ № 102Ф	
<b>14 00</b>	СОШ № 1	СОШ № 55	СОШ № 108	гимн. № 23Ф	СОШ № 104Ф	
	СОШ № 2	СОШ № 67	СОШ № 109	СОШ № 7Ф		
<b>19%</b>	СОШ № 31Ф					

\*Процент наполняемости считается 100%, если незаполненным остался только педагогический стаж по вспомогательному персоналу.

### Процент заполнения сведений об учащихся

<b>100%</b>	-					
<b>99%</b>	гимн. № 3	гимн. № 88	СОШ № 10	СОШ № 43	СОШ № 76	СОШ № 101
<b>65 00</b>	гимн. № 18	гимн. № 92	СОШ № 11	СОШ № 45	СОШ № 78	СОШ № 103

	гимн. № 23	лицей № 4	СОШ № 17	СОШ № 46	СОШ № 80	СОШ № 104
	гимн. № 25	лицей № 12	СОШ № 20	СОШ № 49	СОШ № 83	СОШ № 105
	гимн. № 33	лицей № 64	СОШ № 29	СОШ № 50	СОШ № 84	СОШ № 106
	гимн. № 36	лицей № 90	СОШ № 30	СОШ № 51	СОШ № 89	СОШ № 107
	гимн. № 40	СОШ № 1	СОШ № 31	СОШ № 53	СОШ № 94	гимн. № 18Ф
	гимн. № 44	СОШ № 2	СОШ № 35	СОШ № 60	СОШ № 95	СОШ № 7Ф
	гимн. № 72	СОШ № 6	СОШ № 37	СОШ № 70	СОШ № 98	СОШ № 100Ф
	гимн. № 82	СОШ № 7	СОШ № 41	СОШ № 73	СОШ № 99	СОШ № 106Ф
	гимн. № 87	СОШ № 8	СОШ № 42	СОШ № 75	СОШ № 100	
<b>98-95%</b>	гимн. № 54	СОШ № 24	СОШ № 57	СОШ № 68	СОШ № 93	Перспектива
<b>46 ОО</b>	гимн. № 69	СОШ № 32	СОШ № 58	СОШ № 71	СОШ № 96	гимн. № 23Ф
	лицей № 48	СОШ № 34	СОШ № 61	СОШ № 74	СОШ № 97	гимн. № 88Ф
	СОШ № 5	СОШ № 38	СОШ № 62	СОШ № 77	СОШ № 102	СОШ № 17Ф
	СОШ № 14	СОШ № 39	СОШ № 63	ООШ № 79	СОШ № 108	СОШ № 70Ф
	СОШ № 16	СОШ № 47	СОШ № 65	ООШ № 81	СОШ № 109	СОШ № 104Ф
	СОШ № 19	СОШ № 52	СОШ № 66	СОШ № 85	СОШ № 111	
	СОШ № 22	СОШ № 55	СОШ № 67	СОШ № 86	СОШ № 112	
<b>94-85%</b>	СОШ № 31Ф	СОШ № 102Ф				
<b>84-75%</b>	СОШ № 45Ф					

### Заполнение разделов по внеурочной деятельности

При мониторинге заполнения разделов внеурочной деятельности учитывалось наличие занятий по программам «Разговоры о важном», «Россия – мои горизонты», «Семьеведение» и «Функциональная грамотность».

<b>Заполнены</b>	гимн. № 3	лицей № 90	СОШ № 32	СОШ № 57	СОШ № 83	СОШ № 107
<b>92 ОО</b>	гимн. № 18	СОШ № 1	СОШ № 35	СОШ № 60	СОШ № 84	СОШ № 108
	гимн. № 23	СОШ № 5	СОШ № 37	СОШ № 61	СОШ № 85	СОШ № 109
	гимн. № 25	СОШ № 6	СОШ № 38	СОШ № 63	СОШ № 86	СОШ № 111
	гимн. № 33	СОШ № 7	СОШ № 39	СОШ № 65	СОШ № 89	СОШ № 112
	гимн. № 36	СОШ № 8	СОШ № 41	СОШ № 67	СОШ № 93	гимн. № 18Ф
	гимн. № 40	СОШ № 10	СОШ № 42	СОШ № 68	СОШ № 94	гимн. № 88Ф
	гимн. № 44	СОШ № 14	СОШ № 43	СОШ № 70	СОШ № 95	СОШ № 7Ф
	гимн. № 69	СОШ № 16	СОШ № 45	СОШ № 73	СОШ № 97	СОШ № 17Ф
	гимн. № 82	СОШ № 17	СОШ № 46	СОШ № 74	СОШ № 98	СОШ № 31Ф
	гимн. № 87	СОШ № 19	СОШ № 47	СОШ № 75	СОШ № 99	СОШ № 100Ф
	гимн. № 88	СОШ № 22	СОШ № 49	СОШ № 76	СОШ № 100	СОШ № 104Ф
	гимн. № 92	СОШ № 24	СОШ № 50	СОШ № 78	СОШ № 101	
	лицей № 12	СОШ № 29	СОШ № 51	ООШ № 79	СОШ № 103	
	лицей № 48	СОШ № 30	СОШ № 52	СОШ № 80	СОШ № 105	
	лицей № 64	СОШ № 31	СОШ № 53	ООШ № 81	СОШ № 106	
<b>Не заполн.</b>	гимн. № 54	СОШ № 11	СОШ № 58	СОШ № 77	Перспектива	СОШ № 102Ф
<b>22 ОО</b>	гимн. № 72	СОШ № 20	СОШ № 62	СОШ № 96	гимн. № 23Ф	СОШ № 106Ф
	лицей № 4	СОШ № 34	СОШ № 66	СОШ № 102	СОШ № 45Ф	
	СОШ № 2	СОШ № 55	СОШ № 71	СОШ № 104	СОШ № 70Ф	

В том числе программы:

### Разговоры о важном

Не заполн. СОШ № 66 Перспектива гимн. № 23Ф СОШ № 70Ф

### Россия – мои горизонты

Не заполн. гимн. № 23Ф СОШ № 102Ф

### Семьеведенье

Не заполн. СОШ № 11 СОШ № 55 СОШ № 62 СОШ № 102 гимн. № 23Ф СОШ № 102Ф

### Функциональная грамотность

Не заполн. гимн. № 54 СОШ № 11 СОШ № 58 СОШ № 102 СОШ № 45Ф  
19 ОО гимн. № 72 СОШ № 20 СОШ № 71 СОШ № 104 СОШ № 102Ф  
лицей № 4 СОШ № 34 СОШ № 77 Перспектива СОШ № 106Ф  
СОШ № 2 СОШ № 55 СОШ № 96 гимн. № 23Ф

### Заполнение хранилища документов

<b>100%</b>	гимн. № 23	лицей № 12	СОШ № 49	СОШ № 73	СОШ № 101	СОШ № 111
<b>40 ОО</b>	гимн. № 36	лицей № 64	СОШ № 51	СОШ № 75	СОШ № 102	гимн. № 88Ф
	гимн. № 40	лицей № 90	СОШ № 52	СОШ № 78	СОШ № 103	СОШ № 7Ф
	гимн. № 82	СОШ № 20	СОШ № 53	СОШ № 80	СОШ № 104	СОШ № 70Ф
	гимн. № 87	СОШ № 35	СОШ № 63	СОШ № 83	СОШ № 105	СОШ № 102Ф
	гимн. № 88	СОШ № 41	СОШ № 66	СОШ № 84	СОШ № 106	
	лицей № 4	СОШ № 46	СОШ № 71	СОШ № 93	СОШ № 109	
<b>99-75%</b> <b>30 ОО</b>	гимн. № 3	лицей № 48	СОШ № 29	СОШ № 67	СОШ № 86	СОШ № 108
	гимн. № 18	СОШ № 6	СОШ № 37	СОШ № 70	СОШ № 89	Перспектива
	гимн. № 25	СОШ № 8	СОШ № 45	СОШ № 74	СОШ № 94	СОШ № 45Ф
	гимн. № 44	СОШ № 16	СОШ № 58	СОШ № 76	СОШ № 97	СОШ № 104Ф
гимн. № 92	СОШ № 17	СОШ № 61	СОШ № 85	СОШ № 100	СОШ № 106Ф	
<b>74-44%</b> <b>41 ОО</b>	гимн. № 33	СОШ № 7	СОШ № 30	СОШ № 43	СОШ № 65	СОШ № 98
	гимн. № 54	СОШ № 10	СОШ № 31	СОШ № 47	СОШ № 68	СОШ № 99
	гимн. № 69	СОШ № 11	СОШ № 32	СОШ № 50	СОШ № 77	СОШ № 107
	гимн. № 72	СОШ № 14	СОШ № 34	СОШ № 55	ООШ № 79	СОШ № 112
	СОШ № 1	СОШ № 19	СОШ № 38	СОШ № 57	ООШ № 81	СОШ № 17Ф
	СОШ № 2	СОШ № 22	СОШ № 39	СОШ № 60	СОШ № 95	СОШ № 100Ф
	СОШ № 5	СОШ № 24	СОШ № 42	СОШ № 62	СОШ № 96	
<b>0%</b>	гимн. № 18Ф	гимн. № 23Ф	СОШ № 31Ф			

Подробная информация о результатах мониторинга представлена в документе «Таблица мониторинга электронных журналов и дневников в АИС СГО».

Директор  
МКУ КМЦИКТ «Старт»



В.В. Миклашевская

Ерхова Н.Н.  
25-99-888