

СПРАВКА

по итогам мониторинга информационной наполненности электронных журналов и дневников общеобразовательных организаций МО г. Краснодар в АИС «Сетевой город. Образование» по состоянию на 03.03.2025г.

Отчётный период: 01.02.2025-28.02.2025г.

Во исполнение приказа департамента образования администрации муниципального образования город Краснодар от 12.03.2014 г. № 138 «О внедрении и использовании автоматизированной информационной системы «Сетевой город. Образование» был проведён мониторинг информационной наполненности электронных журналов и дневников в АИС «Сетевой город. Образование».

Процент информационной наполненности за период

100%	гимн. № 36	СОШ № 35	СОШ № 53	СОШ № 80	СОШ № 105	
13 00	гимн. № 40	СОШ № 49	СОШ № 73	СОШ № 101		
	гимн. № 92	СОШ № 51	СОШ № 75	СОШ № 104		
97%	СОШ № 50					
93%	гимн. № 23	гимн. № 87	лицей № 12	лицей № 64	лицей № 90	СОШ № 41
90%	СОШ № 29	СОШ № 46	СОШ № 94			
86%	гимн. № 18	гимн. № 82	лицей № 48	СОШ № 52	СОШ № 103	
10 00	гимн. № 44	гимн. № 88	СОШ № 1	СОШ № 83	гимн. № 88Ф	
83%	гимн. № 3	СОШ № 6	СОШ № 31	СОШ № 74	СОШ № 85	СОШ № 111
17 00	гимн. № 33	СОШ № 20	СОШ № 65	СОШ № 78	СОШ № 93	СОШ № 7Ф
	лицей № 4	СОШ № 30	СОШ № 68	СОШ № 84	СОШ № 99	
79%	гимн. № 25	СОШ № 8	СОШ № 60	СОШ № 76	СОШ № 100	
20 00	гимн. № 69	СОШ № 32	СОШ № 61	СОШ № 79	СОШ № 107	
	гимн. № 72	СОШ № 37	СОШ № 63	СОШ № 86	СОШ № 102Ф	
	СОШ № 7	СОШ № 43	СОШ № 71	СОШ № 98	СОШ № 104Ф	
76%	СОШ № 2	СОШ № 16	СОШ № 57	СОШ № 97	СОШ № 112	СОШ № 106Ф
16 00	СОШ № 10	СОШ № 17	СОШ № 66	СОШ № 106	гимн. № 18Ф	
	СОШ № 11	СОШ № 42	СОШ № 67	СОШ № 109	СОШ № 45Ф	
72%	СОШ № 5	СОШ № 34	СОШ № 47	СОШ № 77	СОШ № 96	
10 00	СОШ № 14	СОШ № 45	СОШ № 70	СОШ № 89	СОШ № 100Ф	
69%	СОШ № 22	СОШ № 39	СОШ № 58	СОШ № 102	СОШ № 31Ф	
9 00	СОШ № 24	СОШ № 55	СОШ № 81	СОШ № 108		
66%	гимн. № 54	СОШ № 62	Перспектива	СОШ № 70Ф		
7 00	СОШ № 38	СОШ № 95	гимн. № 23Ф			
59%	СОШ № 110					
55%	СОШ № 19					

**Динамика информационной наполненности
электронных журналов и дневников в АИС СГО
по каждой общеобразовательной организации
в течение текущего учебного года**



(отчетный период: 01.09.2024-04.11.2024 по состоянию на 05.11.2024)

(отчетный период: 05.11.2024-30.11.2024 по состоянию на 02.12.2024)

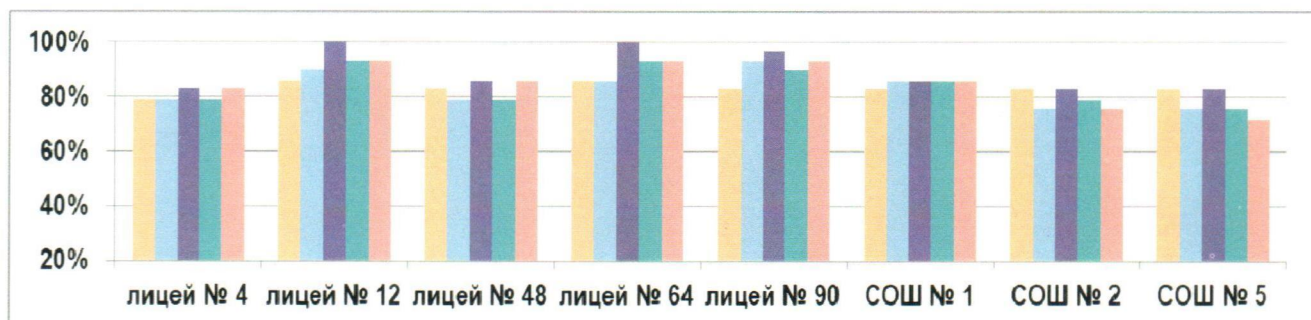
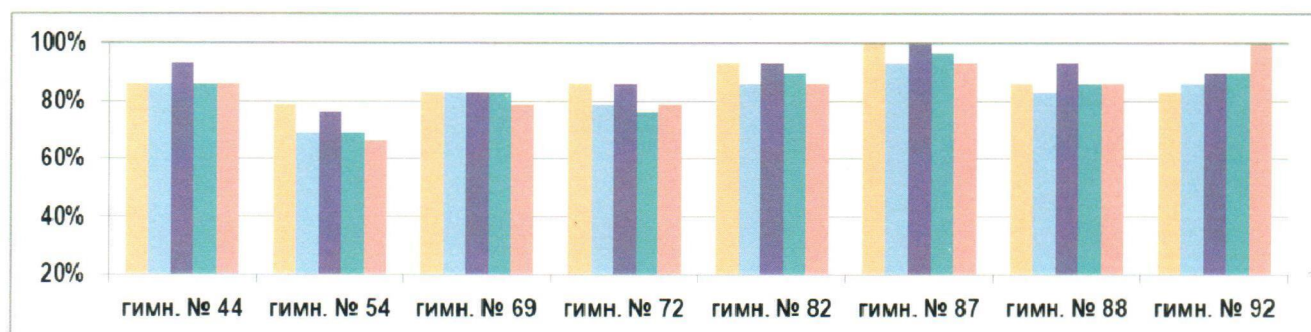
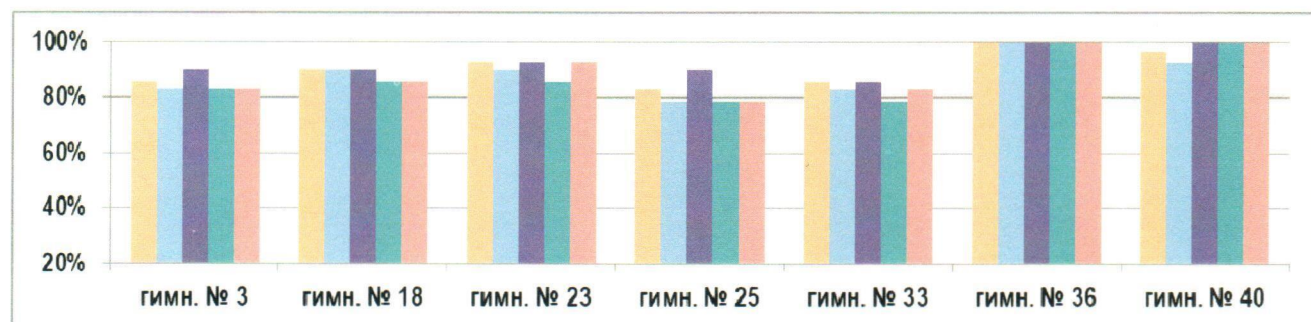
(отчетный период: 01.12.2024-31.12.2024 по состоянию на 09.01.2025)

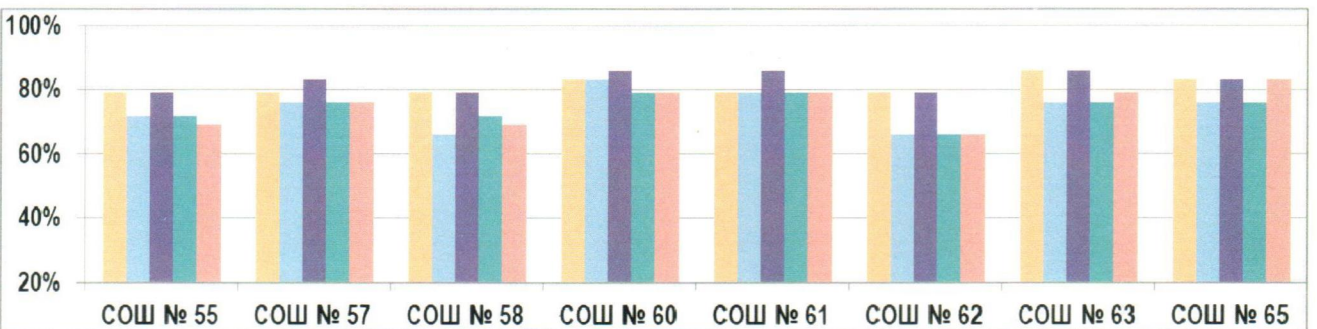
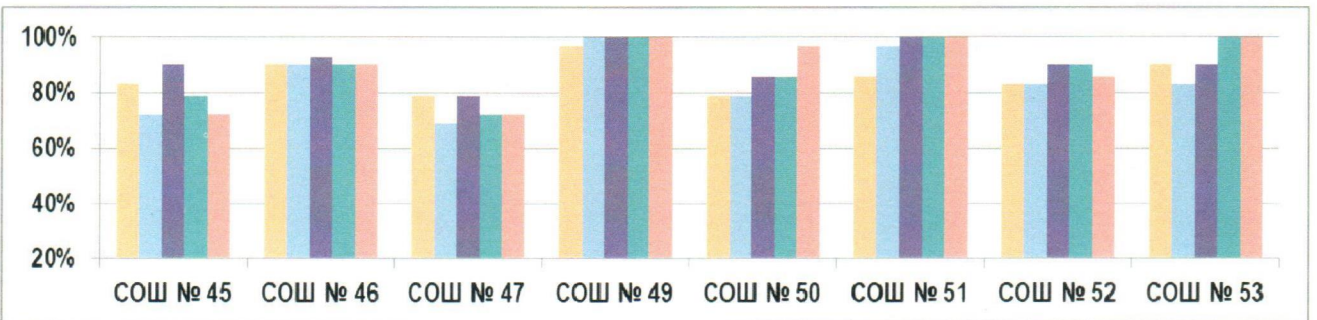
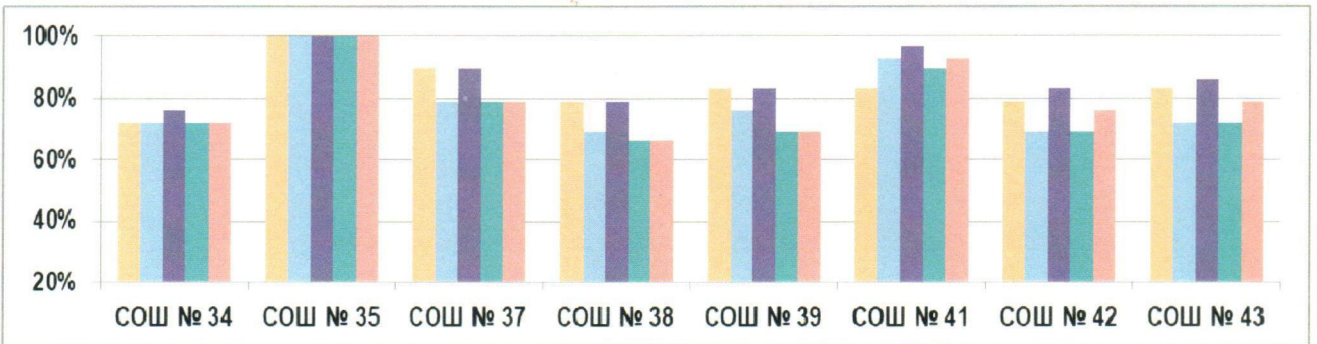
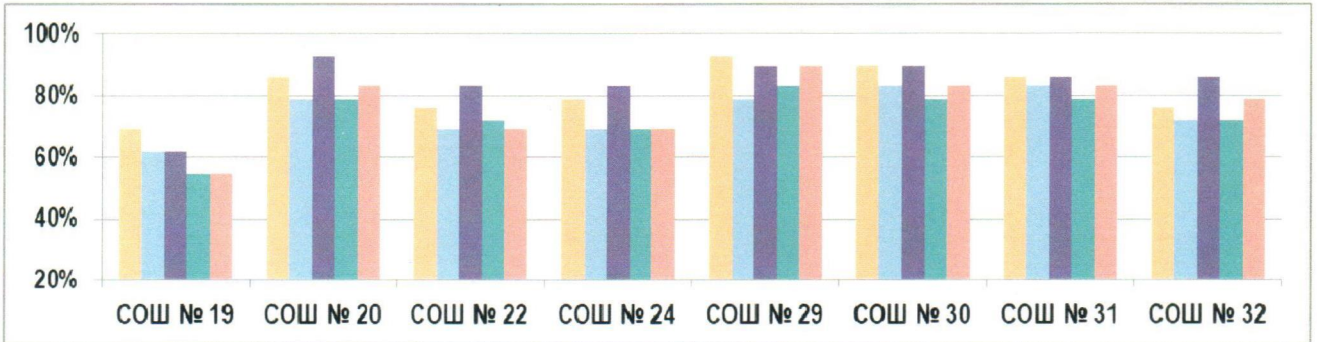
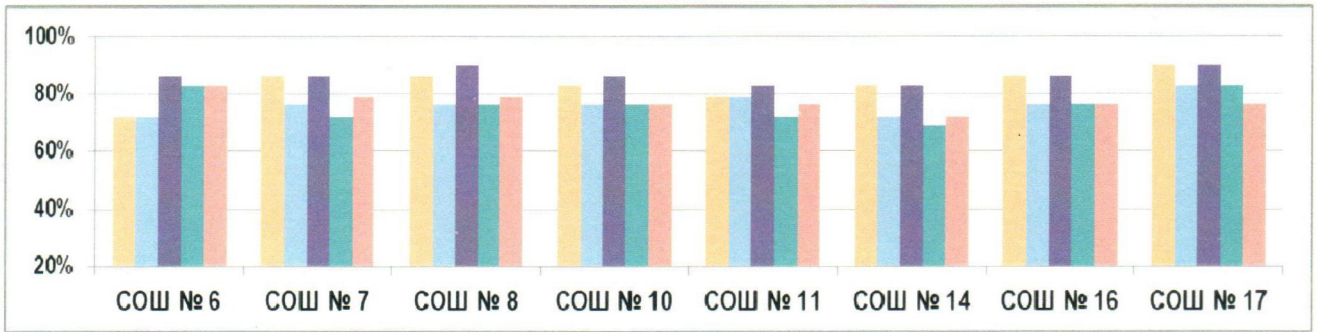
(отчетный период: 09.01.2025-31.01.2025 по состоянию на 03.02.2025)

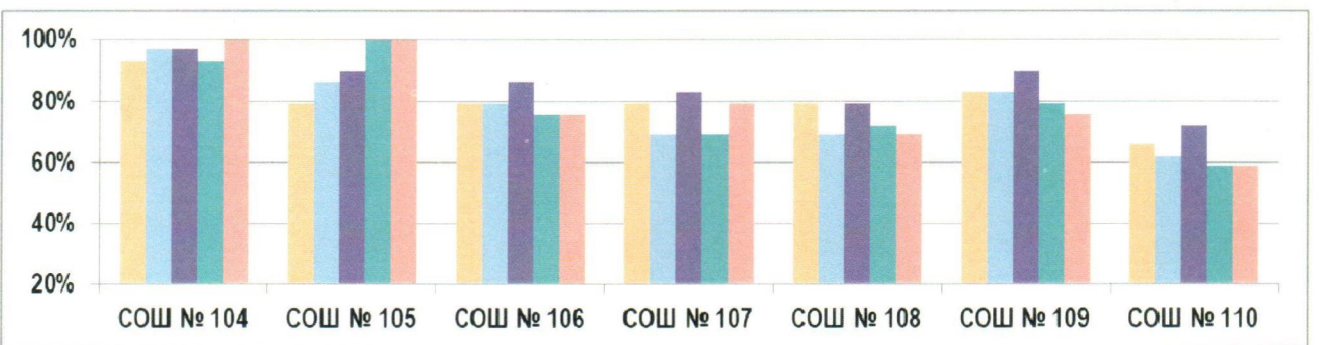
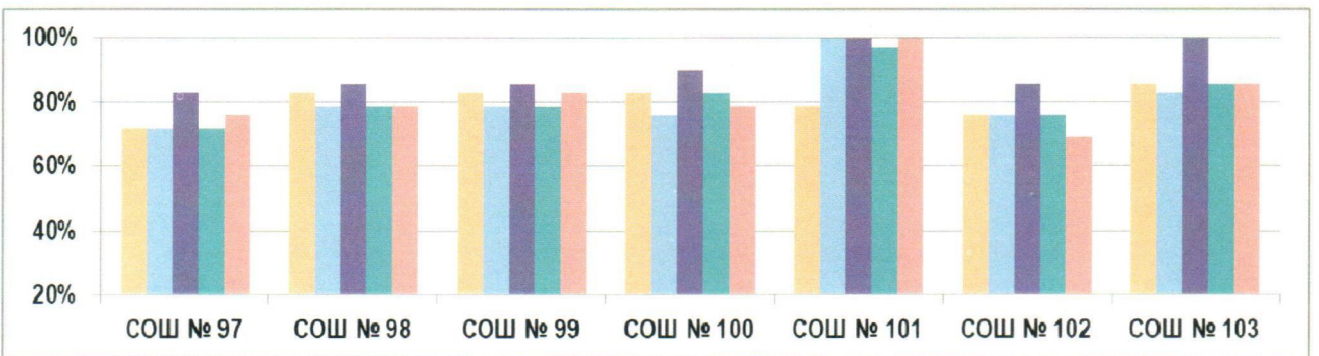
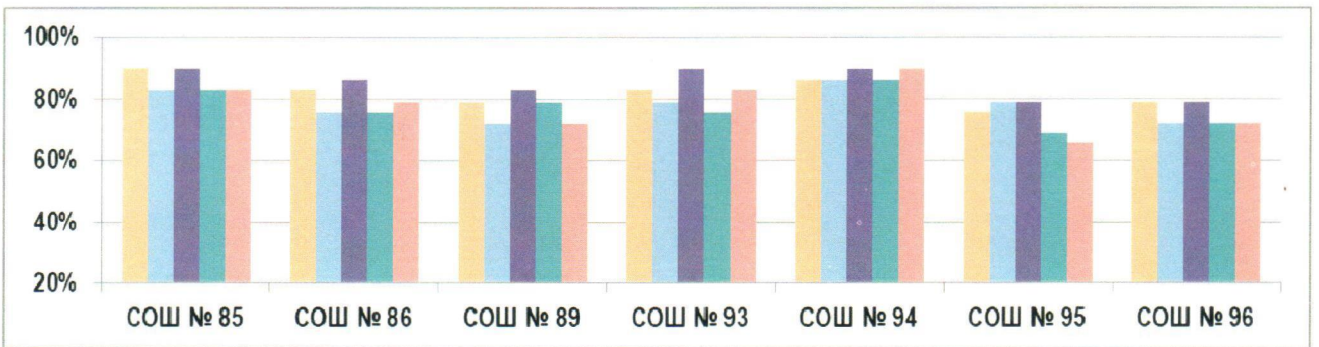
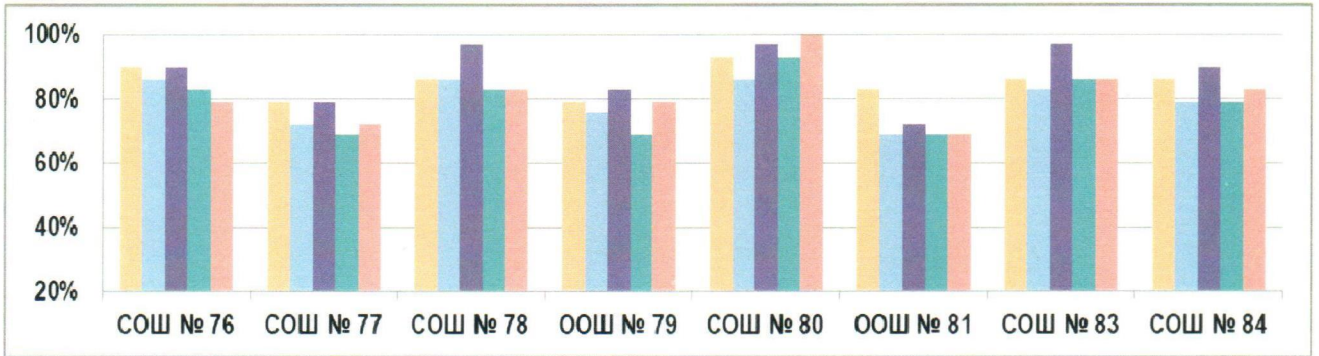
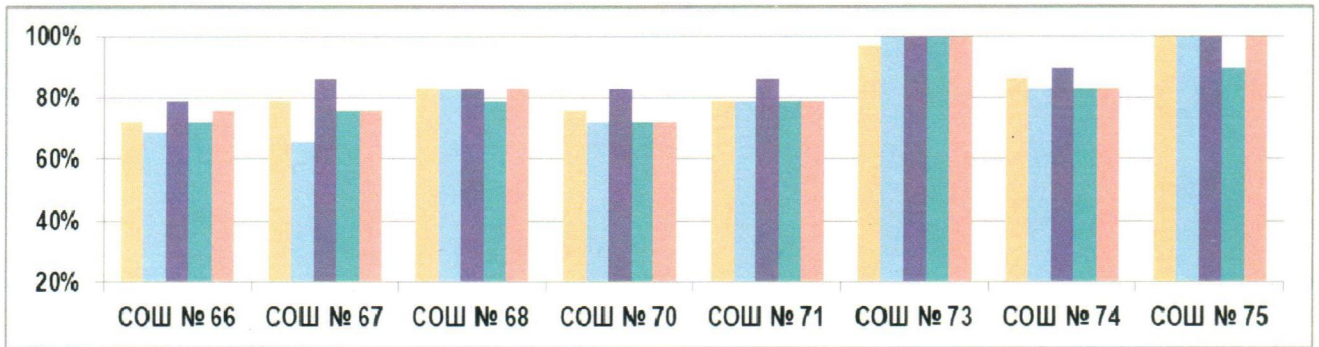
(отчетный период: 01.02.2025-28.02.2025 по состоянию на 03.03.2025)

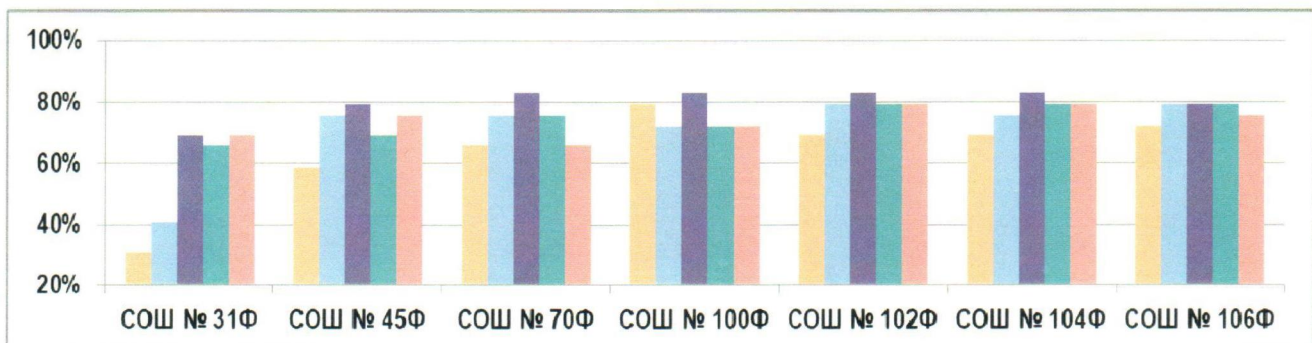
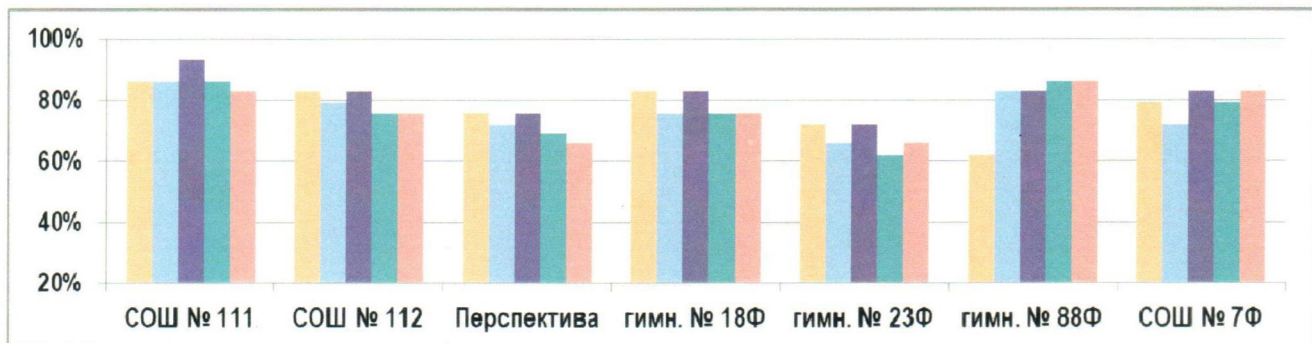
*Подробная информация по каждому мониторингу за указанный период размещена на официальном сайте КМЦИКТ «Старт» в открытом доступе в разделе *Проекты/ АИС «Сетевой город. Образование»/ Общеобразовательные организации/ Мониторинги.*

Организации в диаграмме расположены в порядке согласно их наименованию и номеру.









**Подробный анализ
информационной наполненности АИС СГО
за период: 01.02.2025-28.02.2025г.
по состоянию на 03.03.2025г.**

**Ключевые показатели
информационной наполненности АИС СГО**

- Актуальность информации об образовательной организации, педагогическом коллективе, обучающихся, их родителях, а также содержания образовательного процесса

**Кол-во
учителей**

Соответствие данным ОО-1 (с учётом допустимой разницы):

113 организаций

Несоответствие данным:

СОШ № 19

**Кол-во
учащихся**

Соответствие данным ОО-1 (с учётом допустимой разницы):

114 организаций

Несоответствие данным:

-

**Кол-во
классов**

Соответствие данным ОО-1 (с учётом допустимой разницы):

104 организации

Несоответствие данным:

лицей № 90

СОШ № 42

СОШ № 89

СОШ № 7Ф

СОШ № 19

СОШ № 45

СОШ № 106

СОШ № 38

СОШ № 47

СОШ № 110

Кол-во КТП

Нормативная наполненность:

114 организаций

Несоответствие данным:

-

Процент учащихся, у которых введён хотя бы один родитель

100%	гимн. № 3	лицей № 48	СОШ № 31	СОШ № 53	ООШ № 81	СОШ № 106
81 ОО	гимн. № 18	лицей № 90	СОШ № 32	СОШ № 57	СОШ № 83	СОШ № 107
	гимн. № 23	СОШ № 5	СОШ № 34	СОШ № 58	СОШ № 84	СОШ № 108
	гимн. № 25	СОШ № 6	СОШ № 35	СОШ № 60	СОШ № 86	СОШ № 109
	гимн. № 33	СОШ № 7	СОШ № 41	СОШ № 61	СОШ № 89	СОШ № 111
	гимн. № 36	СОШ № 8	СОШ № 42	СОШ № 66	СОШ № 93	гимн. № 18Ф
	гимн. № 40	СОШ № 10	СОШ № 43	СОШ № 67	СОШ № 95	СОШ № 7Ф
	гимн. № 44	СОШ № 11	СОШ № 45	СОШ № 68	СОШ № 98	СОШ № 31Ф
	гимн. № 72	СОШ № 14	СОШ № 46	СОШ № 70	СОШ № 99	СОШ № 100Ф
	гимн. № 87	СОШ № 17	СОШ № 47	СОШ № 73	СОШ № 100	СОШ № 102Ф
	гимн. № 88	СОШ № 19	СОШ № 49	СОШ № 75	СОШ № 101	СОШ № 106Ф
	гимн. № 92	СОШ № 20	СОШ № 50	СОШ № 78	СОШ № 102	
	лицей № 4	СОШ № 29	СОШ № 51	ООШ № 79	СОШ № 104	
	лицей № 12	СОШ № 30	СОШ № 52	СОШ № 80	СОШ № 105	
99-95%	гимн. № 54	СОШ № 16	СОШ № 55	СОШ № 76	СОШ № 103	СОШ № 70Ф
32 ОО	гимн. № 69	СОШ № 22	СОШ № 62	СОШ № 77	СОШ № 112	СОШ № 104Ф
	гимн. № 82	СОШ № 24	СОШ № 63	СОШ № 85	Перспектива	
	лицей № 64	СОШ № 37	СОШ № 65	СОШ № 94	гимн. № 23Ф	
	СОШ № 1	СОШ № 38	СОШ № 71	СОШ № 96	гимн. № 88Ф	
	СОШ № 2	СОШ № 39	СОШ № 74	СОШ № 97	СОШ № 45Ф	
94%	СОШ № 110					

2. Актуальность информации о ходе, результатах текущего контроля успеваемости, промежуточной аттестации обучающихся и посещаемости уроков

Кол-во текущих оценок

Нормативная наполненность:

114 организаций

Несоответствие данным:

-

Процент выставленных итоговых оценок*

100%	гимн. № 3	лицей № 48	СОШ № 30	СОШ № 53	СОШ № 77	СОШ № 105
101 ОО	гимн. № 18	лицей № 64	СОШ № 31	СОШ № 55	СОШ № 78	СОШ № 106
	гимн. № 23	лицей № 90	СОШ № 32	СОШ № 57	СОШ № 80	СОШ № 107
	гимн. № 25	СОШ № 1	СОШ № 34	СОШ № 58	СОШ № 83	СОШ № 108
	гимн. № 33	СОШ № 2	СОШ № 35	СОШ № 60	СОШ № 84	СОШ № 109

	гимн. № 36	СОШ № 5	СОШ № 37	СОШ № 61	СОШ № 85	СОШ № 110
	гимн. № 40	СОШ № 6	СОШ № 38	СОШ № 62	СОШ № 86	СОШ № 111
	гимн. № 44	СОШ № 7	СОШ № 39	СОШ № 63	СОШ № 89	СОШ № 112
	гимн. № 54	СОШ № 10	СОШ № 41	СОШ № 65	СОШ № 93	Перспектива
	гимн. № 69	СОШ № 11	СОШ № 42	СОШ № 66	СОШ № 94	гимн. № 18Ф
	гимн. № 72	СОШ № 14	СОШ № 43	СОШ № 67	СОШ № 96	гимн. № 88Ф
	гимн. № 82	СОШ № 16	СОШ № 45	СОШ № 68	СОШ № 98	СОШ № 7Ф
	гимн. № 87	СОШ № 17	СОШ № 46	СОШ № 70	СОШ № 99	СОШ № 45Ф
	гимн. № 88	СОШ № 20	СОШ № 47	СОШ № 71	СОШ № 100	СОШ № 100Ф
	гимн. № 92	СОШ № 22	СОШ № 50	СОШ № 73	СОШ № 101	СОШ № 102Ф
	лицей № 4	СОШ № 24	СОШ № 51	СОШ № 75	СОШ № 103	СОШ № 104Ф
	лицей № 12	СОШ № 29	СОШ № 52	СОШ № 76	СОШ № 104	
99%	СОШ № 8	СОШ № 74	ООШ № 81	СОШ № 102	СОШ № 31Ф	
9 00	СОШ № 49	ООШ № 79	СОШ № 97	гимн. № 23Ф		
98-96%	СОШ № 70Ф	СОШ № 106Ф				
95-87%	СОШ № 19	СОШ № 95				

% выставленных итоговых оценок меньше 100% возможен даже в том случае, если все ученики имеют итоговые оценки, т.к. в школе могут быть обучающиеся, выбывшие из школы в течение учебного периода (до его окончания).

*Первые классы в отчёт не включаются.

Процент заполненных тем уроков

100%	гимн. № 40	лицей № 90	СОШ № 53	СОШ № 80	СОШ № 104	
10 00	гимн. № 92	СОШ № 35	СОШ № 73	СОШ № 101	гимн. № 88Ф	
99%	гимн. № 18	лицей № 4	СОШ № 46	СОШ № 52	СОШ № 99	СОШ № 102Ф
23 00	гимн. № 23	лицей № 48	СОШ № 49	СОШ № 68	СОШ № 105	СОШ № 104Ф
	гимн. № 33	СОШ № 1	СОШ № 50	СОШ № 75	СОШ № 107	СОШ № 106Ф
	гимн. № 36	СОШ № 31	СОШ № 51	СОШ № 94	СОШ № 112	
98-95%	гимн. № 3	СОШ № 5	СОШ № 32	СОШ № 61	СОШ № 83	СОШ № 111
63 00	гимн. № 25	СОШ № 6	СОШ № 34	СОШ № 63	СОШ № 84	гимн. № 18Ф
	гимн. № 44	СОШ № 7	СОШ № 37	СОШ № 65	СОШ № 85	гимн. № 23Ф
	гимн. № 69	СОШ № 8	СОШ № 41	СОШ № 66	СОШ № 86	СОШ № 7Ф
	гимн. № 72	СОШ № 10	СОШ № 42	СОШ № 70	СОШ № 93	СОШ № 31Ф
	гимн. № 82	СОШ № 11	СОШ № 43	СОШ № 71	СОШ № 96	СОШ № 45Ф
	гимн. № 87	СОШ № 14	СОШ № 45	СОШ № 74	СОШ № 97	СОШ № 70Ф
	гимн. № 88	СОШ № 16	СОШ № 47	СОШ № 76	СОШ № 98	СОШ № 100Ф
	лицей № 12	СОШ № 20	СОШ № 55	СОШ № 77	СОШ № 100	
	лицей № 64	СОШ № 29	СОШ № 57	СОШ № 78	СОШ № 106	
	СОШ № 2	СОШ № 30	СОШ № 60	ООШ № 79	СОШ № 108	
94-88%	гимн. № 54	СОШ № 22	СОШ № 39	СОШ № 67	СОШ № 95	СОШ № 109
18 00	СОШ № 17	СОШ № 24	СОШ № 58	ООШ № 81	СОШ № 102	СОШ № 110
	СОШ № 19	СОШ № 38	СОШ № 62	СОШ № 89	СОШ № 103	Перспектива

Процент заполненного домашнего задания*

100%	СОШ № 35	СОШ № 53	СОШ № 80	гимн. № 88Ф	
7 00	СОШ № 51	СОШ № 73	СОШ № 101		

99%	гимн. № 23	гимн. № 40	лицей № 48	СОШ № 1	СОШ № 68	СОШ № 104
12 00	гимн. № 36	гимн. № 92	лицей № 90	СОШ № 49	СОШ № 75	СОШ № 105
98-95%	гимн. № 3	лицей № 64	СОШ № 34	СОШ № 61	СОШ № 93	гимн. № 18Ф
53 00	гимн. № 18	СОШ № 2	СОШ № 41	СОШ № 65	СОШ № 94	гимн. № 23Ф
	гимн. № 33	СОШ № 6	СОШ № 42	СОШ № 71	СОШ № 96	СОШ № 7Ф
	гимн. № 44	СОШ № 7	СОШ № 43	СОШ № 74	СОШ № 97	СОШ № 31Ф
	гимн. № 69	СОШ № 11	СОШ № 46	СОШ № 76	СОШ № 98	СОШ № 45Ф
	гимн. № 72	СОШ № 29	СОШ № 47	СОШ № 77	СОШ № 99	СОШ № 102Ф
	гимн. № 82	СОШ № 30	СОШ № 50	ООШ № 79	СОШ № 107	СОШ № 104Ф
	гимн. № 87	СОШ № 31	СОШ № 52	СОШ № 85	СОШ № 111	СОШ № 106Ф
	лицей № 12	СОШ № 32	СОШ № 60	СОШ № 86	СОШ № 112	
94-85%	гимн. № 25	СОШ № 14	СОШ № 37	СОШ № 62	СОШ № 83	СОШ № 106
42 00	гимн. № 54	СОШ № 16	СОШ № 38	СОШ № 63	СОШ № 84	СОШ № 108
	гимн. № 88	СОШ № 17	СОШ № 39	СОШ № 66	СОШ № 89	СОШ № 109
	лицей № 4	СОШ № 19	СОШ № 45	СОШ № 67	СОШ № 95	СОШ № 110
	СОШ № 5	СОШ № 20	СОШ № 55	СОШ № 70	СОШ № 100	Перспектива
	СОШ № 8	СОШ № 22	СОШ № 57	СОШ № 78	СОШ № 102	СОШ № 70Ф
	СОШ № 10	СОШ № 24	СОШ № 58	ООШ № 81	СОШ № 103	СОШ № 100Ф

*Первые классы в отчёт не включаются

3. Статистика посещений

пользователями электронных журналов и дневников

Среднее кол-во обращений одного РОДИТЕЛЯ за период

63-30 обр	гимн. № 23	гимн. № 69	лицей № 64	СОШ № 51	СОШ № 75	СОШ № 105
27 00	гимн. № 33	гимн. № 87	лицей № 90	СОШ № 52	СОШ № 89	СОШ № 111
	гимн. № 36	гимн. № 92	СОШ № 20	СОШ № 61	СОШ № 98	
	гимн. № 40	лицей № 4	СОШ № 34	СОШ № 65	СОШ № 99	
	гимн. № 54	лицей № 48	СОШ № 37	СОШ № 70	СОШ № 101	
29-7 обр.	гимн. № 3	СОШ № 11	СОШ № 42	СОШ № 67	СОШ № 93	Перспектива
86 00	гимн. № 18	СОШ № 14	СОШ № 43	СОШ № 68	СОШ № 94	гимн. № 18Ф
	гимн. № 25	СОШ № 16	СОШ № 45	СОШ № 71	СОШ № 95	гимн. № 23Ф
	гимн. № 44	СОШ № 17	СОШ № 46	СОШ № 73	СОШ № 96	гимн. № 88Ф
	гимн. № 72	СОШ № 19	СОШ № 47	СОШ № 74	СОШ № 97	СОШ № 7Ф
	гимн. № 82	СОШ № 22	СОШ № 49	СОШ № 76	СОШ № 100	СОШ № 31Ф
	гимн. № 88	СОШ № 24	СОШ № 50	СОШ № 77	СОШ № 102	СОШ № 45Ф
	лицей № 12	СОШ № 29	СОШ № 53	СОШ № 78	СОШ № 103	СОШ № 100Ф
	СОШ № 1	СОШ № 30	СОШ № 55	ООШ № 79	СОШ № 104	СОШ № 102Ф
	СОШ № 2	СОШ № 31	СОШ № 57	СОШ № 80	СОШ № 106	СОШ № 104Ф
	СОШ № 5	СОШ № 32	СОШ № 58	ООШ № 81	СОШ № 107	СОШ № 106Ф
	СОШ № 6	СОШ № 35	СОШ № 60	СОШ № 83	СОШ № 108	
	СОШ № 7	СОШ № 38	СОШ № 62	СОШ № 84	СОШ № 109	
	СОШ № 8	СОШ № 39	СОШ № 63	СОШ № 85	СОШ № 110	
	СОШ № 10	СОШ № 41	СОШ № 66	СОШ № 86	СОШ № 112	
4 обр.	СОШ № 70Ф					

Среднее кол-во обращений одного УЧАЩЕГОСЯ за период

162-50 обр	гимн. № 3	лицей № 4	СОШ № 22	СОШ № 66	СОШ № 95		
45 ОО	гимн. № 23	лицей № 48	СОШ № 34	СОШ № 68	СОШ № 96		
	гимн. № 25	лицей № 64	СОШ № 41	СОШ № 71	СОШ № 98		
	гимн. № 36	лицей № 90	СОШ № 43	СОШ № 74	СОШ № 99		
	гимн. № 69	СОШ № 1	СОШ № 47	СОШ № 75	СОШ № 102		
	гимн. № 72	СОШ № 5	СОШ № 51	СОШ № 85	СОШ № 103		
	гимн. № 82	СОШ № 7	СОШ № 52	СОШ № 89	СОШ № 104		
	гимн. № 87	СОШ № 8	СОШ № 53	СОШ № 93	СОШ № 105		
	гимн. № 92	СОШ № 11	СОШ № 65	СОШ № 94	СОШ № 110		
	49-10 обр.	гимн. № 18	СОШ № 17	СОШ № 42	СОШ № 67	СОШ № 97	СОШ № 7Ф
68 ОО		гимн. № 33	СОШ № 19	СОШ № 45	СОШ № 70	СОШ № 100	СОШ № 31Ф
		гимн. № 40	СОШ № 20	СОШ № 46	СОШ № 73	СОШ № 101	СОШ № 45Ф
		гимн. № 44	СОШ № 24	СОШ № 49	СОШ № 76	СОШ № 106	СОШ № 70Ф
		гимн. № 54	СОШ № 29	СОШ № 50	СОШ № 77	СОШ № 107	СОШ № 100Ф
		гимн. № 88	СОШ № 30	СОШ № 55	СОШ № 78	СОШ № 108	СОШ № 102Ф
		лицей № 12	СОШ № 31	СОШ № 57	ООШ № 79	СОШ № 109	СОШ № 104Ф
		СОШ № 2	СОШ № 32	СОШ № 58	СОШ № 80	СОШ № 111	СОШ № 106Ф
		СОШ № 6	СОШ № 35	СОШ № 60	ООШ № 81	СОШ № 112	
		СОШ № 10	СОШ № 37	СОШ № 61	СОШ № 83	Перспектива	
		СОШ № 14	СОШ № 38	СОШ № 62	СОШ № 84	гимн. № 18Ф	
		СОШ № 16	СОШ № 39	СОШ № 63	СОШ № 86	гимн. № 23Ф	
		6 обр.	гимн. № 88Ф*				

*Допустимо, т.к. в гимназии № 88Ф только начальное общее образование.

Среднее кол-во обращений одного УЧИТЕЛЯ за период

107-24 обращений	114 организаций
< 24 обращений	-

4. Заполнение разделов СГО

Процент заполнения Карточки образовательной организации

100%	гимн. № 3	лицей № 64	СОШ № 30	СОШ № 53	СОШ № 77	СОШ № 101
105 ОО	гимн. № 18	лицей № 90	СОШ № 31	СОШ № 55	СОШ № 78	СОШ № 102
	гимн. № 23	СОШ № 1	СОШ № 32	СОШ № 57	ООШ № 79	СОШ № 103
	гимн. № 25	СОШ № 2	СОШ № 34	СОШ № 58	СОШ № 80	СОШ № 104
	гимн. № 33	СОШ № 5	СОШ № 35	СОШ № 60	ООШ № 81	СОШ № 105
	гимн. № 36	СОШ № 6	СОШ № 37	СОШ № 61	СОШ № 83	СОШ № 106
	гимн. № 40	СОШ № 7	СОШ № 38	СОШ № 62	СОШ № 84	СОШ № 109
	гимн. № 44	СОШ № 8	СОШ № 39	СОШ № 63	СОШ № 85	СОШ № 110
	гимн. № 54	СОШ № 10	СОШ № 41	СОШ № 65	СОШ № 86	СОШ № 111
	гимн. № 69	СОШ № 11	СОШ № 42	СОШ № 66	СОШ № 89	Перспектива
	гимн. № 72	СОШ № 14	СОШ № 43	СОШ № 67	СОШ № 93	СОШ № 7Ф
	гимн. № 82	СОШ № 16	СОШ № 45	СОШ № 68	СОШ № 94	СОШ № 70Ф
	гимн. № 87	СОШ № 17	СОШ № 46	СОШ № 70	СОШ № 95	СОШ № 100Ф

	гимн. № 88	СОШ № 19	СОШ № 47	СОШ № 71	СОШ № 96	СОШ № 102Ф
	гимн. № 92	СОШ № 20	СОШ № 49	СОШ № 73	СОШ № 97	СОШ № 106Ф
	лицей № 4	СОШ № 22	СОШ № 50	СОШ № 74	СОШ № 98	
	лицей № 12	СОШ № 24	СОШ № 51	СОШ № 75	СОШ № 99	
	лицей № 48	СОШ № 29	СОШ № 52	СОШ № 76	СОШ № 100	
99-90%	СОШ № 108	СОШ № 112	гимн. № 88Ф	СОШ № 45Ф	СОШ № 104Ф	
89-75%	СОШ № 107	гимн. № 18Ф	гимн. № 23Ф			
54%	СОШ № 31Ф					

Процент заполнения раздела «Образование» в педагогическом портфолио

100%	гимн. № 36	гимн. № 88	СОШ № 29	СОШ № 50	СОШ № 75	СОШ № 104
34 ОО	гимн. № 40	гимн. № 92	СОШ № 30	СОШ № 51	СОШ № 80	СОШ № 105
	гимн. № 44	лицей № 12	СОШ № 32	СОШ № 53	СОШ № 83	гимн. № 88Ф
	гимн. № 69	лицей № 64	СОШ № 35	СОШ № 57	СОШ № 85	СОШ № 45Ф
	гимн. № 72	лицей № 90	СОШ № 41	СОШ № 73	СОШ № 101	
	гимн. № 87	СОШ № 20	СОШ № 49	СОШ № 74	СОШ № 103	
99-95%	гимн. № 3	СОШ № 8	СОШ № 65	СОШ № 77	СОШ № 98	СОШ № 7Ф
38 ОО	гимн. № 18	СОШ № 16	СОШ № 66	СОШ № 78	СОШ № 100	СОШ № 70Ф
	гимн. № 23	СОШ № 17	СОШ № 67	ООШ № 81	СОШ № 102	СОШ № 106Ф
	лицей № 4	СОШ № 37	СОШ № 68	СОШ № 84	СОШ № 110	
	лицей № 48	СОШ № 45	СОШ № 70	СОШ № 93	СОШ № 111	
	СОШ № 1	СОШ № 52	СОШ № 71	СОШ № 94	СОШ № 112	
	СОШ № 6	СОШ № 61	СОШ № 76	СОШ № 95	гимн. № 18Ф	
94-85%	гимн. № 25	СОШ № 7	СОШ № 34	СОШ № 63	СОШ № 99	
19 ОО	гимн. № 33	СОШ № 10	СОШ № 38	СОШ № 86	СОШ № 107	
	гимн. № 82	СОШ № 19	СОШ № 42	СОШ № 89	Перспектива	
	СОШ № 2	СОШ № 24	СОШ № 62	СОШ № 96		
84-75%	гимн. № 54	СОШ № 14	СОШ № 43	СОШ № 55	ООШ № 79	СОШ № 102Ф
17 ОО	СОШ № 5	СОШ № 31	СОШ № 46	СОШ № 58	СОШ № 109	СОШ № 104Ф
	СОШ № 11	СОШ № 39	СОШ № 47	СОШ № 60	гимн. № 23Ф	
74-60%	СОШ № 22	СОШ № 97	СОШ № 106	СОШ № 108	СОШ № 100Ф	
0%	СОШ № 31Ф					

Процент заполнения раздела «Повышение квалификации» в педагогическом портфолио

100%	гимн. № 87	лицей № 12	СОШ № 41	СОШ № 51	СОШ № 73	СОШ № 101
99-95%	гимн. № 23	СОШ № 7	СОШ № 45	СОШ № 65	СОШ № 85	СОШ № 104
40 ОО	гимн. № 44	СОШ № 8	СОШ № 49	СОШ № 67	СОШ № 89	СОШ № 105
	гимн. № 69	СОШ № 10	СОШ № 50	СОШ № 74	СОШ № 94	СОШ № 111
	гимн. № 72	СОШ № 16	СОШ № 52	СОШ № 75	СОШ № 95	гимн. № 88Ф
	гимн. № 88	СОШ № 20	СОШ № 53	СОШ № 76	СОШ № 100	СОШ № 45Ф
	лицей № 48	СОШ № 30	СОШ № 57	СОШ № 80	СОШ № 102	
	лицей № 90	СОШ № 35	СОШ № 63	СОШ № 83	СОШ № 103	
94-85%	гимн. № 3	лицей № 4	СОШ № 24	СОШ № 61	СОШ № 86	СОШ № 112
44 ОО	гимн. № 18	лицей № 64	СОШ № 32	СОШ № 62	СОШ № 93	Перспектива

	гимн. № 25	СОШ № 1	СОШ № 38	СОШ № 68	СОШ № 96	гимн. № 18Ф
	гимн. № 33	СОШ № 5	СОШ № 42	СОШ № 70	СОШ № 98	СОШ № 7Ф
	гимн. № 36	СОШ № 6	СОШ № 43	СОШ № 71	СОШ № 99	
	гимн. № 54	СОШ № 11	СОШ № 55	СОШ № 77	СОШ № 107	
	гимн. № 82	СОШ № 17	СОШ № 58	ООШ № 81	СОШ № 109	
	гимн. № 92	СОШ № 22	СОШ № 60	СОШ № 84	СОШ № 110	
84-75%	гимн. № 40	СОШ № 19	СОШ № 34	СОШ № 46	СОШ № 78	СОШ № 102Ф
17 00	СОШ № 2	СОШ № 29	СОШ № 37	СОШ № 47	ООШ № 79	СОШ № 104Ф
	СОШ № 14	СОШ № 31	СОШ № 39	СОШ № 66	СОШ № 70Ф	
74-58%	СОШ № 97	СОШ № 106	СОШ № 108	гимн. № 23Ф	СОШ № 100Ф	СОШ № 106Ф
0%	СОШ № 31Ф					

Процент заполнения сведений о сотрудниках*

100%	гимн. № 36	гимн. № 92	СОШ № 35	СОШ № 51	СОШ № 80	СОШ № 105
21 00	гимн. № 40	лицей № 12	СОШ № 41	СОШ № 53	СОШ № 101	
	гимн. № 69	лицей № 64	СОШ № 49	СОШ № 73	СОШ № 103	
	гимн. № 87	СОШ № 29	СОШ № 50	СОШ № 75	СОШ № 104	
99-98%	гимн. № 23	СОШ № 20	СОШ № 58	СОШ № 85	СОШ № 95	
14 00	гимн. № 44	СОШ № 32	СОШ № 61	СОШ № 89	СОШ № 112	
	лицей № 90	СОШ № 57	СОШ № 78	СОШ № 94		
97-95%	гимн. № 3	лицей № 48	СОШ № 37	СОШ № 74	СОШ № 86	
20 00	гимн. № 33	СОШ № 10	СОШ № 52	СОШ № 76	СОШ № 93	
	гимн. № 88	СОШ № 16	СОШ № 70	СОШ № 77	СОШ № 100	
	лицей № 4	СОШ № 30	СОШ № 71	СОШ № 83	СОШ № 111	
94-80%	гимн. № 18	СОШ № 8	СОШ № 34	СОШ № 62	СОШ № 84	Перспектива
48 00	гимн. № 25	СОШ № 11	СОШ № 38	СОШ № 63	СОШ № 96	гимн. № 18Ф
	гимн. № 72	СОШ № 14	СОШ № 39	СОШ № 65	СОШ № 98	гимн. № 88Ф
	гимн. № 82	СОШ № 17	СОШ № 42	СОШ № 66	СОШ № 99	СОШ № 31Ф
	СОШ № 1	СОШ № 19	СОШ № 45	СОШ № 67	СОШ № 102	СОШ № 45Ф
	СОШ № 5	СОШ № 22	СОШ № 46	СОШ № 68	СОШ № 106	СОШ № 70Ф
	СОШ № 6	СОШ № 24	СОШ № 47	ООШ № 79	СОШ № 107	СОШ № 100Ф
	СОШ № 7	СОШ № 31	СОШ № 60	ООШ № 81	СОШ № 110	СОШ № 106Ф
79-60%	гимн. № 54	СОШ № 43	СОШ № 97	СОШ № 109	СОШ № 7Ф	СОШ № 104Ф
11 00	СОШ № 2	СОШ № 55	СОШ № 108	гимн. № 23Ф	СОШ № 102Ф	

*Процент наполняемости считается 100%, если незаполненным остался только педагогический стаж по вспомогательному персоналу.

Процент заполнения сведений об учащихся

100%	-					
99%	гимн. № 3	гимн. № 88	СОШ № 8	СОШ № 42	СОШ № 75	СОШ № 100
66 00	гимн. № 18	гимн. № 92	СОШ № 10	СОШ № 43	СОШ № 78	СОШ № 101
	гимн. № 23	лицей № 4	СОШ № 11	СОШ № 46	ООШ № 79	СОШ № 103
	гимн. № 25	лицей № 12	СОШ № 17	СОШ № 49	СОШ № 80	СОШ № 104
	гимн. № 33	лицей № 48	СОШ № 20	СОШ № 50	СОШ № 83	СОШ № 105
	гимн. № 36	лицей № 64	СОШ № 29	СОШ № 51	СОШ № 84	СОШ № 106

	гимн. № 40	лицей № 90	СОШ № 30	СОШ № 53	СОШ № 89	СОШ № 107
	гимн. № 44	СОШ № 1	СОШ № 31	СОШ № 60	СОШ № 94	гимн. № 18Ф
	гимн. № 72	СОШ № 2	СОШ № 35	СОШ № 67	СОШ № 95	СОШ № 7Ф
	гимн. № 82	СОШ № 6	СОШ № 37	СОШ № 70	СОШ № 98	СОШ № 100Ф
	гимн. № 87	СОШ № 7	СОШ № 41	СОШ № 73	СОШ № 99	СОШ № 106Ф
98-95%	гимн. № 54	СОШ № 32	СОШ № 57	СОШ № 71	СОШ № 96	Перспектива
45 ОО	гимн. № 69	СОШ № 34	СОШ № 58	СОШ № 74	СОШ № 97	гимн. № 23Ф
	СОШ № 5	СОШ № 38	СОШ № 61	СОШ № 76	СОШ № 102	гимн. № 88Ф
	СОШ № 14	СОШ № 39	СОШ № 62	СОШ № 77	СОШ № 108	СОШ № 70Ф
	СОШ № 16	СОШ № 45	СОШ № 63	ООШ № 81	СОШ № 109	СОШ № 104Ф
	СОШ № 19	СОШ № 47	СОШ № 65	СОШ № 85	СОШ № 110	
	СОШ № 22	СОШ № 52	СОШ № 66	СОШ № 86	СОШ № 111	
	СОШ № 24	СОШ № 55	СОШ № 68	СОШ № 93	СОШ № 112	
94-85%	СОШ № 31Ф	СОШ № 102Ф				
84-75%	СОШ № 45Ф					

Заполнение разделов по внеурочной деятельности

При мониторинге заполнения разделов внеурочной деятельности учитывалось наличие занятий по программам «Разговоры о важном», «Россия – мои горизонты», «Семьеведение» и «Функциональная грамотность».

Заполнены	гимн. № 3	лицей № 90	СОШ № 32	СОШ № 57	СОШ № 83	СОШ № 106
93 ОО	гимн. № 18	СОШ № 1	СОШ № 35	СОШ № 60	СОШ № 84	СОШ № 107
	гимн. № 23	СОШ № 5	СОШ № 37	СОШ № 61	СОШ № 85	СОШ № 108
	гимн. № 25	СОШ № 6	СОШ № 38	СОШ № 63	СОШ № 86	СОШ № 109
	гимн. № 33	СОШ № 7	СОШ № 39	СОШ № 65	СОШ № 89	СОШ № 110
	гимн. № 36	СОШ № 8	СОШ № 41	СОШ № 67	СОШ № 93	СОШ № 111
	гимн. № 40	СОШ № 10	СОШ № 42	СОШ № 68	СОШ № 94	СОШ № 112
	гимн. № 44	СОШ № 14	СОШ № 43	СОШ № 70	СОШ № 95	гимн. № 18Ф
	гимн. № 69	СОШ № 16	СОШ № 45	СОШ № 73	СОШ № 97	гимн. № 88Ф
	гимн. № 82	СОШ № 17	СОШ № 46	СОШ № 74	СОШ № 98	СОШ № 7Ф
	гимн. № 87	СОШ № 19	СОШ № 47	СОШ № 75	СОШ № 99	СОШ № 31Ф
	гимн. № 88	СОШ № 22	СОШ № 49	СОШ № 76	СОШ № 100	СОШ № 100Ф
	гимн. № 92	СОШ № 24	СОШ № 50	СОШ № 78	СОШ № 101	СОШ № 104Ф
	лицей № 12	СОШ № 29	СОШ № 51	ООШ № 79	СОШ № 103	
	лицей № 48	СОШ № 30	СОШ № 52	СОШ № 80	СОШ № 104	
	лицей № 64	СОШ № 31	СОШ № 53	ООШ № 81	СОШ № 105	
Не заполн.	гимн. № 54	СОШ № 11	СОШ № 58	СОШ № 77	гимн. № 23Ф	СОШ № 106Ф
21 ОО	гимн. № 72	СОШ № 20	СОШ № 62	СОШ № 96	СОШ № 45Ф	
	лицей № 4	СОШ № 34	СОШ № 66	СОШ № 102	СОШ № 70Ф	
	СОШ № 2	СОШ № 55	СОШ № 71	Перспектива	СОШ № 102Ф	

В том числе программы:

Разговоры о важном

Не заполн. СОШ № 66 Перспектива гимн. № 23Ф СОШ № 70Ф

Россия – мои горизонты

Не заполн. гимн. № 23Ф СОШ № 102Ф

Семьеведенье

Не заполн. СОШ № 11 СОШ № 55 СОШ № 62 СОШ № 102 гимн. № 23Ф СОШ № 102Ф

Функциональная грамотность

Не заполн. гимн. № 54 СОШ № 2 СОШ № 34 СОШ № 71 СОШ № 102 СОШ № 45Ф
 18 ОО гимн. № 72 СОШ № 11 СОШ № 55 СОШ № 77 Перспектива СОШ № 102Ф
 лицей № 4 СОШ № 20 СОШ № 58 СОШ № 96 гимн. № 23Ф СОШ № 106Ф

Заполнение хранилища документов

100%	гимн. № 23	лицей № 12	СОШ № 50	СОШ № 73	СОШ № 101	гимн. № 88Ф
44 ОО	гимн. № 36	лицей № 64	СОШ № 51	СОШ № 75	СОШ № 102	СОШ № 7Ф
	гимн. № 40	лицей № 90	СОШ № 52	СОШ № 78	СОШ № 103	СОШ № 70Ф
	гимн. № 82	СОШ № 20	СОШ № 53	СОШ № 80	СОШ № 104	СОШ № 102Ф
	гимн. № 87	СОШ № 35	СОШ № 63	СОШ № 83	СОШ № 105	
	гимн. № 88	СОШ № 41	СОШ № 65	СОШ № 84	СОШ № 106	
	гимн. № 92	СОШ № 46	СОШ № 66	СОШ № 93	СОШ № 109	
	лицей № 4	СОШ № 49	СОШ № 71	СОШ № 94	СОШ № 111	
99-75%	гимн. № 3	СОШ № 8	СОШ № 45	СОШ № 74	СОШ № 97	СОШ № 104Ф
27 ОО	гимн. № 18	СОШ № 16	СОШ № 58	СОШ № 76	СОШ № 100	СОШ № 106Ф
	гимн. № 25	СОШ № 17	СОШ № 61	СОШ № 85	СОШ № 108	
	гимн. № 44	СОШ № 29	СОШ № 67	СОШ № 86	Перспектива	
	СОШ № 6	СОШ № 37	СОШ № 70	СОШ № 89	СОШ № 45Ф	
74-22%	гимн. № 33	СОШ № 5	СОШ № 24	СОШ № 42	СОШ № 68	СОШ № 99
41 ОО	гимн. № 54	СОШ № 7	СОШ № 30	СОШ № 43	СОШ № 77	СОШ № 107
	гимн. № 69	СОШ № 10	СОШ № 31	СОШ № 47	ООШ № 79	СОШ № 110
	гимн. № 72	СОШ № 11	СОШ № 32	СОШ № 55	ООШ № 81	СОШ № 112
	лицей № 48	СОШ № 14	СОШ № 34	СОШ № 57	СОШ № 95	гимн. № 23Ф
	СОШ № 1	СОШ № 19	СОШ № 38	СОШ № 60	СОШ № 96	СОШ № 100Ф
	СОШ № 2	СОШ № 22	СОШ № 39	СОШ № 62	СОШ № 98	
0%	гимн. № 18Ф	СОШ № 31Ф				

Подробная информация о результатах мониторинга представлена в документе «Таблица мониторинга электронных журналов и дневников в АИС СГО».

Директор
 МКУ КМЦИКТ «Старт»



В.В. Миклашевская

Ерхова Н.Н.
 25-99-888