

СПРАВКА

по итогам мониторинга информационной наполненности электронных журналов и дневников общеобразовательных организаций МО г. Краснодар в АИС «Сетевой город. Образование» по состоянию на 09.01.2024г.

Отчётный период: 01.12.2023-08.01.2024г.

Во исполнение приказа департамента образования администрации муниципального образования город Краснодар от 12.03.2014 г. № 138 «О внедрении и использовании автоматизированной информационной системы «Сетевой город. Образование» был проведён мониторинг информационной наполненности электронных журналов и дневников в АИС «Сетевой город. Образование».

Процент информационной наполненности за период

100%	гимн. № 3	лицей № 90	СОШ № 41	СОШ № 57	СОШ № 85	
20 00	гимн. № 23	СОШ № 6	СОШ № 49	СОШ № 63	СОШ № 101	
	гимн. № 36	СОШ № 16	СОШ № 50	СОШ № 73	СОШ № 103	
	гимн. № 40	СОШ № 35	СОШ № 51	СОШ № 75	СОШ № 104	
97%	гимн. № 87	гимн. № 92	лицей № 12	лицей № 48		
94%	гимн. № 18	лицей № 64	СОШ № 37	СОШ № 53	СОШ № 86	СОШ № 94-Ф
26 00	гимн. № 44	СОШ № 2	СОШ № 43	СОШ № 55	СОШ № 94	
	гимн. № 72	СОШ № 29	СОШ № 45	СОШ № 58	СОШ № 100	
	гимн. № 82	СОШ № 30	СОШ № 46	СОШ № 74	гимн. № 69-Ф	
	лицей № 4	СОШ № 34	СОШ № 52	СОШ № 84	СОШ № 7-Ф	
90%	гимн. № 25	СОШ № 8	СОШ № 22	СОШ № 67	СОШ № 78	СОШ № 105
28 00	гимн. № 54	СОШ № 10	СОШ № 31	СОШ № 70	ООШ № 79	СОШ № 100-Ф
	СОШ № 1	СОШ № 11	СОШ № 47	СОШ № 71	ООШ № 81	СОШ № 102-Ф
	СОШ № 5	СОШ № 14	СОШ № 62	СОШ № 76	СОШ № 89	
	СОШ № 7	СОШ № 20	СОШ № 66	СОШ № 77	СОШ № 98	
87%	гимн. № 33	СОШ № 19	СОШ № 39	СОШ № 83	Перспектива	
13 00	гимн. № 88	СОШ № 32	СОШ № 65	СОШ № 95		
	СОШ № 17	СОШ № 38	СОШ № 68	СОШ № 102		
84%	гимн. № 69	СОШ № 60	СОШ № 93	СОШ № 97		
8 00	СОШ № 42	СОШ № 80	СОШ № 96	СОШ № 17-Ф		
81%	СОШ № 24	СОШ № 108				
77%	СОШ № 61	СОШ № 99	СОШ № 106	СОШ № 107		

Динамика информационной наполненности электронных журналов и дневников в АИС СГО по каждой общеобразовательной организации в течение текущего учебного года



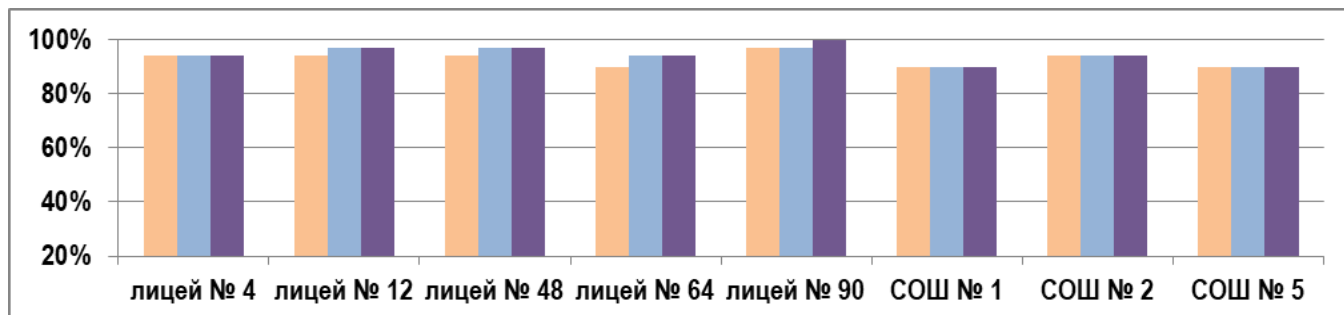
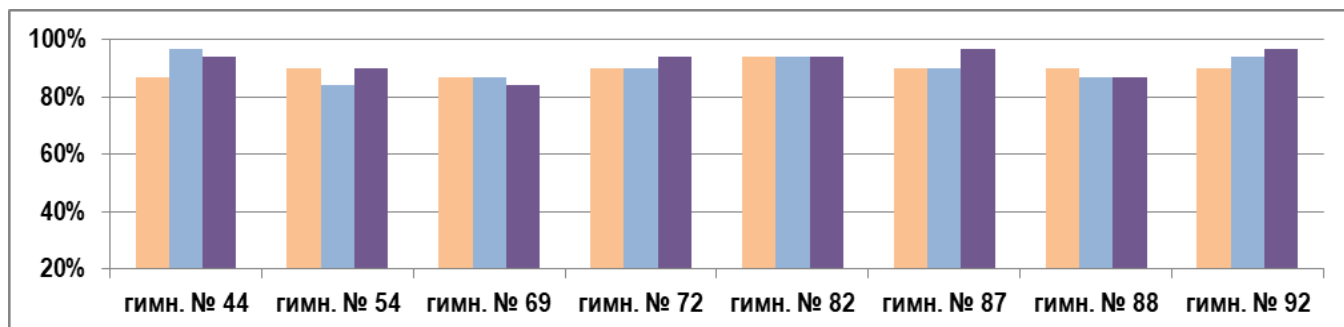
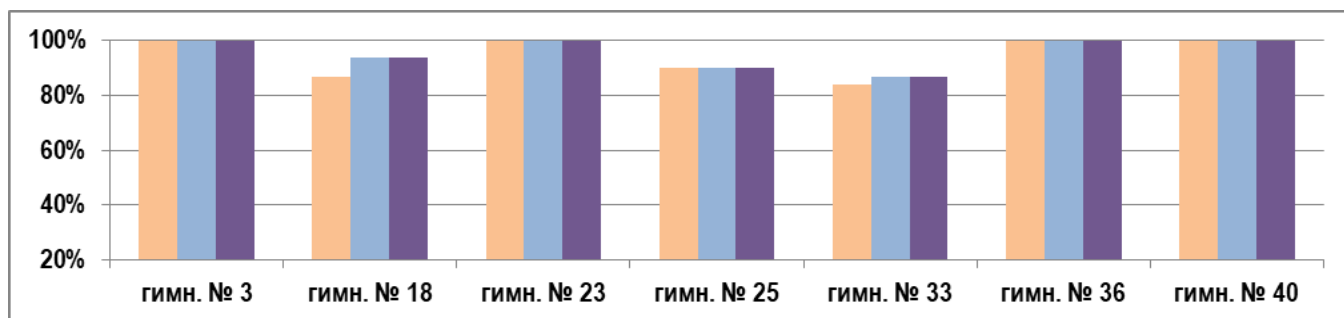
(отчетный период: 01.09.2023-06.11.2023 по состоянию на 07.11.2023)

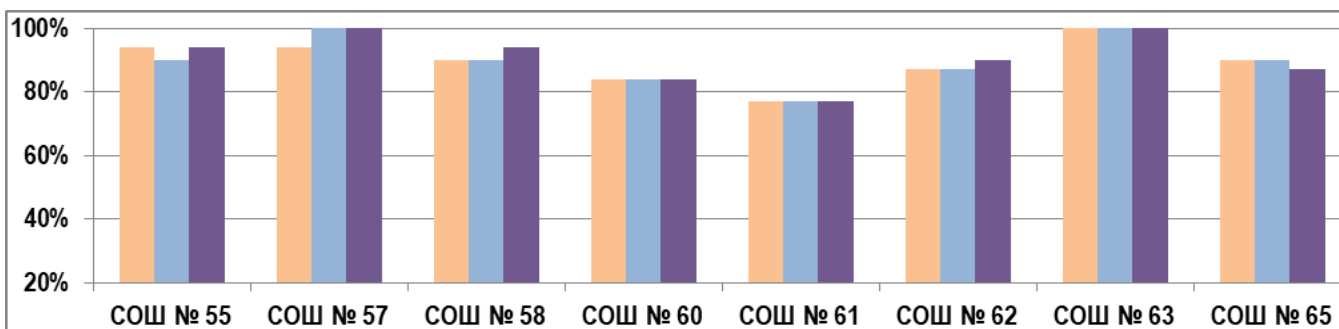
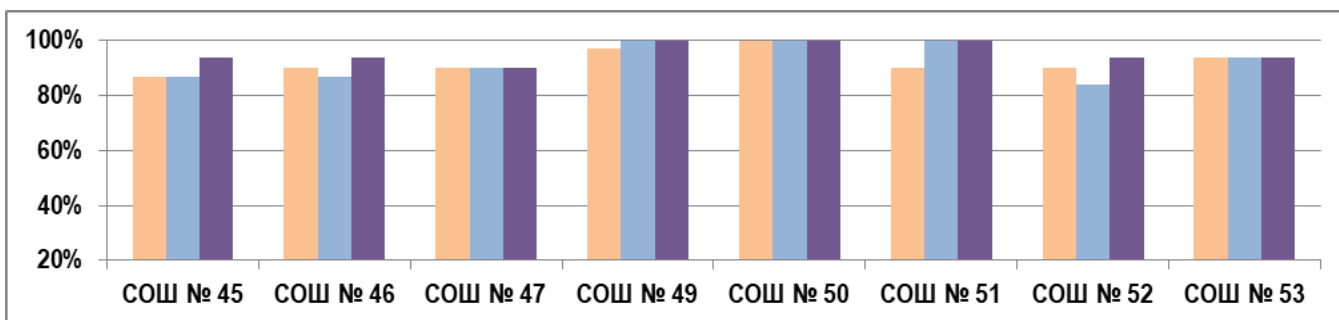
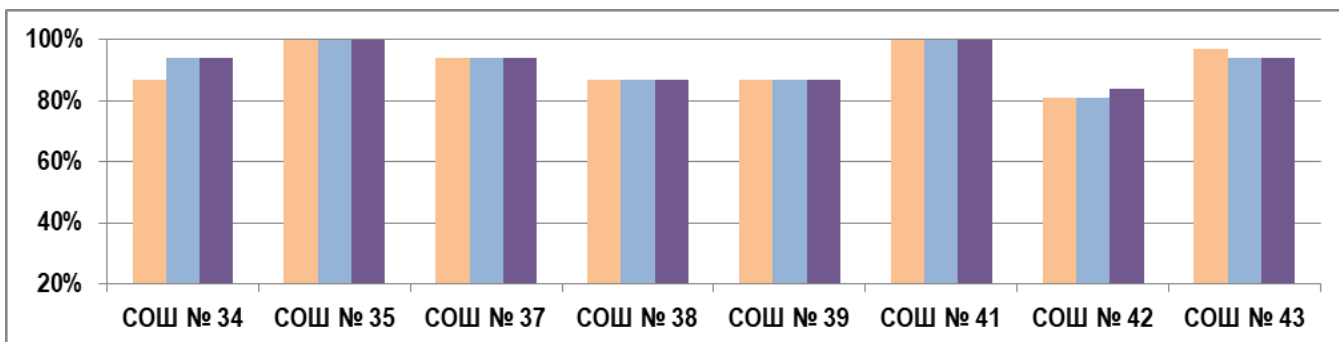
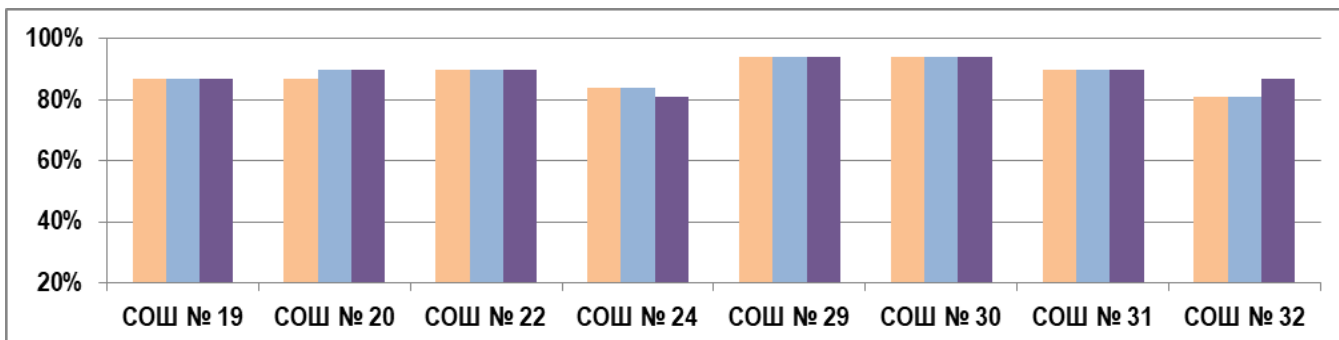
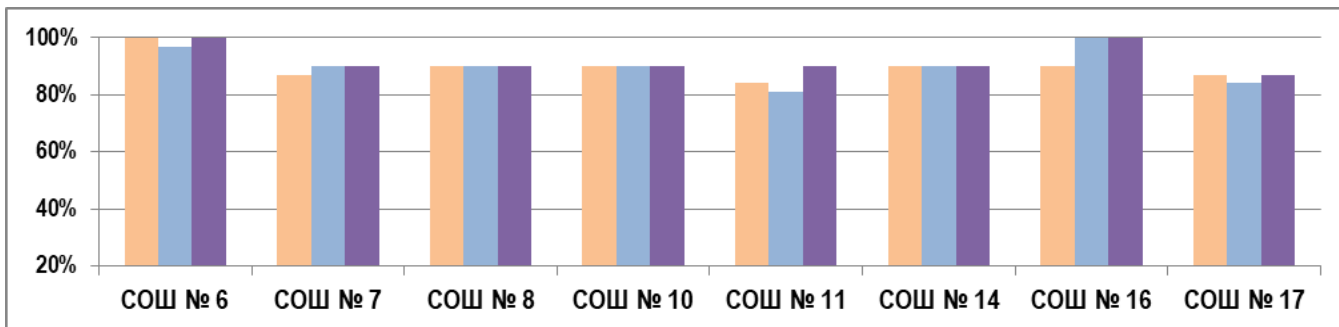
(отчетный период: 07.11.2023-04.12.2023 по состоянию на 04.12.2023)

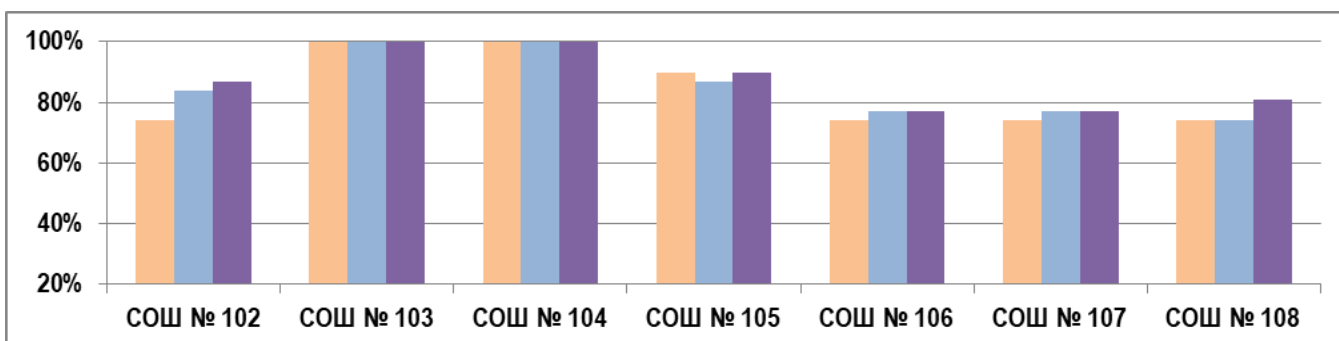
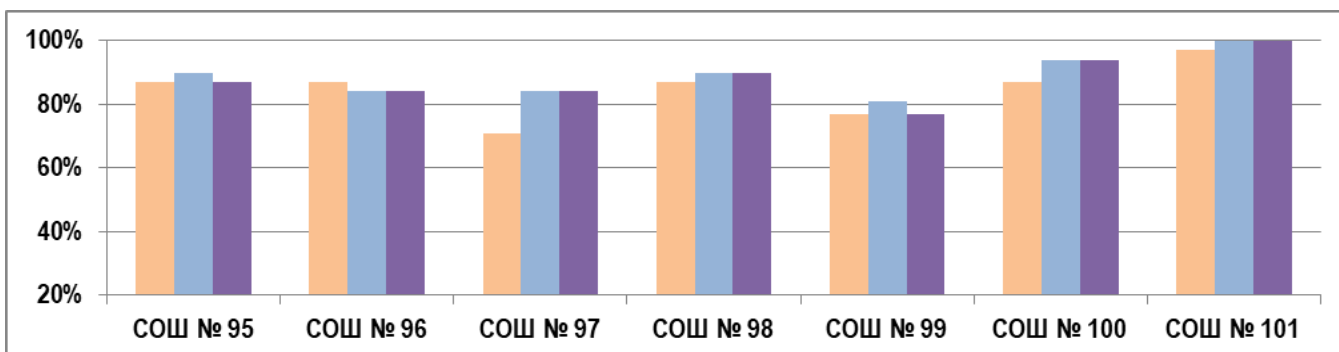
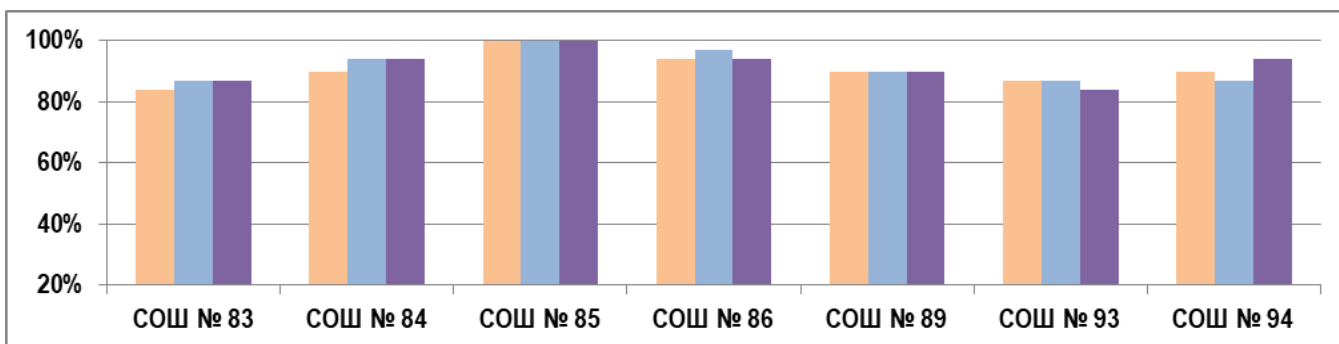
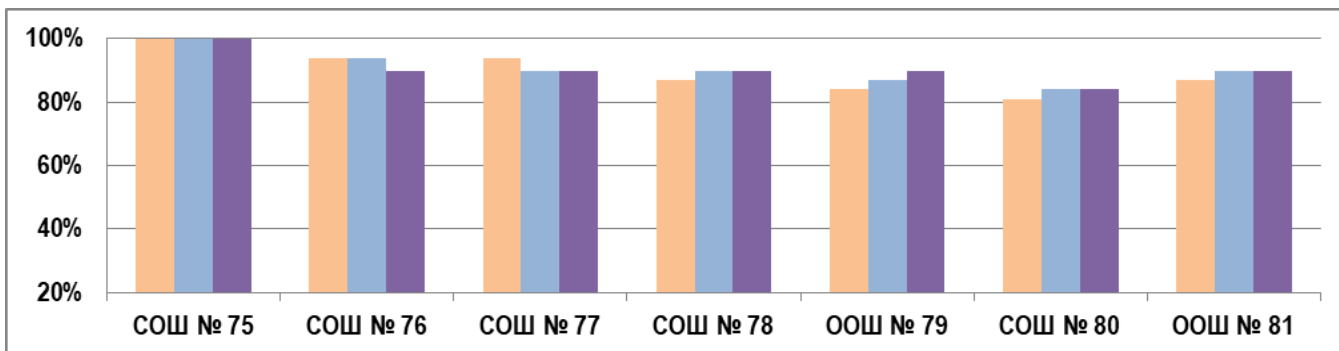
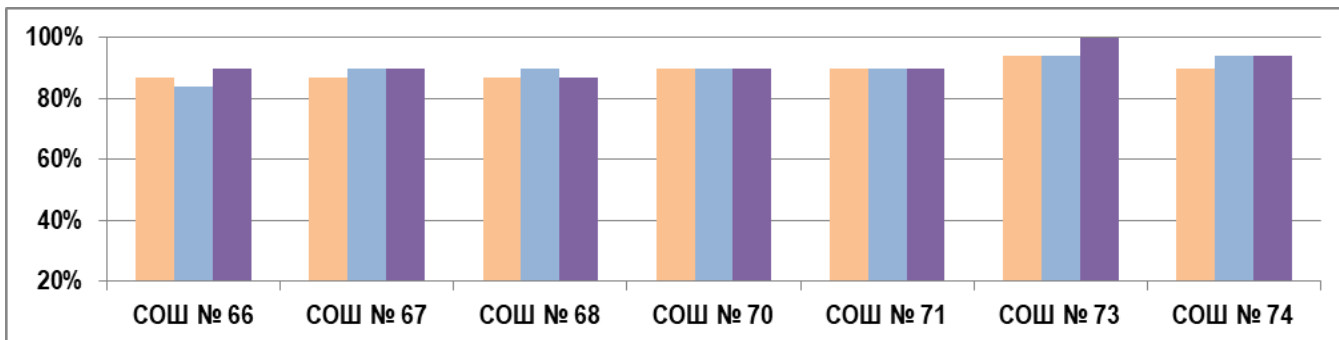
(отчетный период: 01.12.2023-08.01.2024 по состоянию на 09.01.2024)

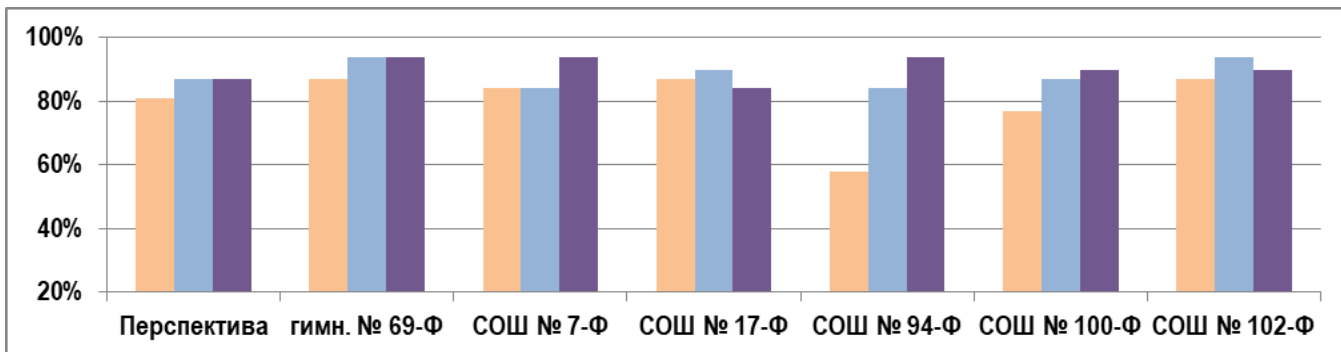
*Подробная информация по каждому мониторингу за указанный период размещена на официальном сайте КМЦИКТ «Старт» в открытом доступе в разделе *Проекты/ АИС «Сетевой город. Образование»/ Общеобразовательные организации/ Мониторинги.*

Организации в диаграмме расположены в порядке согласно их наименованию и номеру.









**Подробный анализ
информационной наполненности АИС СГО
за период: 01.12.2023-08.01.2024г.
по состоянию на 09.01.2024г.**

**Ключевые показатели
информационной наполненности АИС СГО**

1. Актуальность информации об образовательной организации, педагогическом коллективе, обучающихся, их родителях, а также содержании образовательного процесса

Кол-во учителей	Соответствие данным ОО-1 (с учётом допустимой разницы): 105 организаций
	Несоответствие данным: -
Кол-во учащихся	Соответствие данным ОО-1 (с учётом допустимой разницы): 105 организаций
	Несоответствие данным: -
Кол-во классов	Соответствие данным ОО-1 (с учётом допустимой разницы): 98 организаций
	Несоответствие данным:
	СОШ № 34 СОШ № 83 СОШ № 99 СОШ № 108 СОШ № 42 СОШ № 94 СОШ № 107
Кол-во КТП	Нормативная наполненность: 105 организаций
	Несоответствие данным: -

Процент учащихся, у которых введён хотя бы один родитель

100%	гимн. № 3	лицей № 12	СОШ № 29	СОШ № 52	СОШ № 75	СОШ № 101
85 ОО	гимн. № 18	лицей № 48	СОШ № 30	СОШ № 53	СОШ № 76	СОШ № 103
	гимн. № 23	лицей № 64	СОШ № 31	СОШ № 55	СОШ № 77	СОШ № 104
	гимн. № 25	лицей № 90	СОШ № 32	СОШ № 57	СОШ № 78	СОШ № 105

	гимн. № 33	СОШ № 1	СОШ № 34	СОШ № 58	ООШ № 79	СОШ № 106
	гимн. № 36	СОШ № 2	СОШ № 35	СОШ № 60	СОШ № 80	СОШ № 108
	гимн. № 40	СОШ № 5	СОШ № 37	СОШ № 61	ООШ № 81	Перспектива
	гимн. № 44	СОШ № 6	СОШ № 41	СОШ № 62	СОШ № 84	гимн. № 69-Ф
	гимн. № 54	СОШ № 7	СОШ № 43	СОШ № 63	СОШ № 85	СОШ № 7-Ф
	гимн. № 69	СОШ № 8	СОШ № 45	СОШ № 66	СОШ № 86	СОШ № 102-Ф
	гимн. № 72	СОШ № 10	СОШ № 46	СОШ № 67	СОШ № 89	
	гимн. № 82	СОШ № 11	СОШ № 47	СОШ № 68	СОШ № 93	
	гимн. № 87	СОШ № 14	СОШ № 49	СОШ № 70	СОШ № 94	
	гимн. № 92	СОШ № 19	СОШ № 50	СОШ № 73	СОШ № 98	
	лицей № 4	СОШ № 20	СОШ № 51	СОШ № 74	СОШ № 100	
99-95%	гимн. № 88	СОШ № 24	СОШ № 65	СОШ № 96	СОШ № 17-Ф	
19 ОО	СОШ № 16	СОШ № 38	СОШ № 71	СОШ № 99	СОШ № 94-Ф	
	СОШ № 17	СОШ № 39	СОШ № 83	СОШ № 102	СОШ № 100-Ф	
	СОШ № 22	СОШ № 42	СОШ № 95	СОШ № 107		
94-85%	СОШ № 97					

2. Актуальность информации о ходе, результатах текущего контроля успеваемости, промежуточной аттестации обучающихся и посещаемости уроков

Кол-во текущих оценок

Нормативная наполненность:

105 организаций

Несоответствие данным:

-

Процент выставленных итоговых оценок*

100%	гимн. № 3	лицей № 12	СОШ № 24	СОШ № 51	СОШ № 75	СОШ № 100
87 ОО	гимн. № 18	лицей № 48	СОШ № 29	СОШ № 52	СОШ № 76	СОШ № 101
	гимн. № 23	лицей № 64	СОШ № 30	СОШ № 53	СОШ № 77	СОШ № 103
	гимн. № 25	лицей № 90	СОШ № 31	СОШ № 55	СОШ № 78	СОШ № 104
	гимн. № 33	СОШ № 1	СОШ № 32	СОШ № 58	ООШ № 79	СОШ № 105
	гимн. № 36	СОШ № 2	СОШ № 34	СОШ № 60	СОШ № 80	СОШ № 107
	гимн. № 40	СОШ № 5	СОШ № 35	СОШ № 61	СОШ № 83	СОШ № 108
	гимн. № 54	СОШ № 6	СОШ № 37	СОШ № 62	СОШ № 84	гимн. № 69-Ф
	гимн. № 69	СОШ № 7	СОШ № 38	СОШ № 63	СОШ № 85	СОШ № 17-Ф
	гимн. № 72	СОШ № 8	СОШ № 39	СОШ № 65	СОШ № 86	СОШ № 94-Ф
	гимн. № 82	СОШ № 14	СОШ № 41	СОШ № 67	СОШ № 89	СОШ № 100-Ф
	гимн. № 87	СОШ № 16	СОШ № 45	СОШ № 68	СОШ № 93	СОШ № 102-Ф
	гимн. № 88	СОШ № 17	СОШ № 46	СОШ № 70	СОШ № 94	
	гимн. № 92	СОШ № 20	СОШ № 47	СОШ № 71	СОШ № 96	
	лицей № 4	СОШ № 22	СОШ № 50	СОШ № 73	СОШ № 98	
99%	СОШ № 10	СОШ № 43	СОШ № 66	СОШ № 97	Перспектива	
14 ОО	СОШ № 11	СОШ № 49	СОШ № 74	СОШ № 99	СОШ № 7-Ф	
	СОШ № 42	СОШ № 57	ООШ № 81	СОШ № 102		

98-96% гимн. № 44 СОШ № 19 СОШ № 95 СОШ № 106

% выставленных итоговых оценок меньше 100% возможен даже в том случае, если все ученики имеют итоговые оценки, т.к. в школе могут быть обучающиеся, выбывшие из школы в течение учебного периода (до его окончания).

*Первые классы в отчёт не включаются.

Процент заполненных тем уроков

100%	гимн. № 18	лицей № 12	СОШ № 29	СОШ № 55	СОШ № 78	СОШ № 100
84 00	гимн. № 23	лицей № 48	СОШ № 30	СОШ № 57	СОШ № 80	СОШ № 101
	гимн. № 25	лицей № 64	СОШ № 34	СОШ № 60	СОШ № 83	СОШ № 103
	гимн. № 33	лицей № 90	СОШ № 35	СОШ № 61	СОШ № 84	СОШ № 104
	гимн. № 36	СОШ № 1	СОШ № 37	СОШ № 62	СОШ № 85	СОШ № 105
	гимн. № 40	СОШ № 5	СОШ № 38	СОШ № 63	СОШ № 86	СОШ № 106
	гимн. № 44	СОШ № 6	СОШ № 41	СОШ № 65	СОШ № 89	СОШ № 108
	гимн. № 54	СОШ № 8	СОШ № 43	СОШ № 67	СОШ № 93	Перспектива
	гимн. № 69	СОШ № 11	СОШ № 45	СОШ № 68	СОШ № 94	гимн. № 69-Ф
	гимн. № 72	СОШ № 14	СОШ № 46	СОШ № 71	СОШ № 95	СОШ № 7-Ф
	гимн. № 82	СОШ № 16	СОШ № 50	СОШ № 73	СОШ № 96	СОШ № 17-Ф
	гимн. № 87	СОШ № 17	СОШ № 51	СОШ № 75	СОШ № 97	СОШ № 94-Ф
	гимн. № 92	СОШ № 20	СОШ № 52	СОШ № 76	СОШ № 98	СОШ № 100-Ф
	лицей № 4	СОШ № 22	СОШ № 53	СОШ № 77	СОШ № 99	СОШ № 102-Ф
	99-95%	гимн. № 3	СОШ № 10	СОШ № 32	СОШ № 49	СОШ № 74
21 00	гимн. № 88	СОШ № 19	СОШ № 39	СОШ № 58	ООШ № 79	
	СОШ № 2	СОШ № 24	СОШ № 42	СОШ № 66	ООШ № 81	
	СОШ № 7	СОШ № 31	СОШ № 47	СОШ № 70	СОШ № 102	

Процент заполненного домашнего задания*

100%	гимн. № 18	лицей № 64	СОШ № 29	СОШ № 52	СОШ № 77	СОШ № 104
70 00	гимн. № 23	лицей № 90	СОШ № 30	СОШ № 53	СОШ № 78	СОШ № 105
	гимн. № 25	СОШ № 1	СОШ № 35	СОШ № 60	СОШ № 80	СОШ № 106
	гимн. № 33	СОШ № 5	СОШ № 37	СОШ № 61	СОШ № 83	Перспектива
	гимн. № 36	СОШ № 6	СОШ № 38	СОШ № 62	СОШ № 85	гимн. № 69-Ф
	гимн. № 54	СОШ № 8	СОШ № 41	СОШ № 63	СОШ № 89	СОШ № 7-Ф
	гимн. № 69	СОШ № 11	СОШ № 43	СОШ № 67	СОШ № 94	СОШ № 17-Ф
	гимн. № 72	СОШ № 14	СОШ № 45	СОШ № 68	СОШ № 96	СОШ № 94-Ф
	гимн. № 87	СОШ № 16	СОШ № 46	СОШ № 73	СОШ № 97	СОШ № 100-Ф
	гимн. № 92	СОШ № 17	СОШ № 47	СОШ № 74	СОШ № 98	СОШ № 102-Ф
	лицей № 12	СОШ № 20	СОШ № 50	СОШ № 75	СОШ № 99	
	лицей № 48	СОШ № 22	СОШ № 51	СОШ № 76	СОШ № 103	
99-90%	гимн. № 3	СОШ № 2	СОШ № 32	СОШ № 57	ООШ № 79	СОШ № 100
35 00	гимн. № 40	СОШ № 7	СОШ № 34	СОШ № 58	ООШ № 81	СОШ № 101
	гимн. № 44	СОШ № 10	СОШ № 39	СОШ № 65	СОШ № 84	СОШ № 102
	гимн. № 82	СОШ № 19	СОШ № 42	СОШ № 66	СОШ № 86	СОШ № 107
	гимн. № 88	СОШ № 24	СОШ № 49	СОШ № 70	СОШ № 93	СОШ № 108
	лицей № 4	СОШ № 31	СОШ № 55	СОШ № 71	СОШ № 95	

*Первые классы в отчёт не включаются

3. Статистика посещений пользователями электронных журналов и дневников

Среднее кол-во обращений одного РОДИТЕЛЯ за период

89-30 обр.	гимн. № 3	гимн. № 54	лицей № 90	СОШ № 43	СОШ № 61	СОШ № 98
46 ОО	гимн. № 18	гимн. № 69	СОШ № 5	СОШ № 46	СОШ № 63	СОШ № 99
	гимн. № 23	гимн. № 87	СОШ № 16	СОШ № 47	СОШ № 65	СОШ № 101
	гимн. № 25	гимн. № 88	СОШ № 20	СОШ № 51	СОШ № 70	СОШ № 103
	гимн. № 33	гимн. № 92	СОШ № 34	СОШ № 52	СОШ № 75	СОШ № 105
	гимн. № 36	лицей № 4	СОШ № 35	СОШ № 55	СОШ № 76	гимн. № 69-Ф
	гимн. № 40	лицей № 48	СОШ № 37	СОШ № 57	СОШ № 89	
	гимн. № 44	лицей № 64	СОШ № 42	СОШ № 60	СОШ № 93	
29-7 обр.	гимн. № 72	СОШ № 14	СОШ № 39	СОШ № 68	СОШ № 84	СОШ № 106
59 ОО	гимн. № 82	СОШ № 17	СОШ № 41	СОШ № 71	СОШ № 85	СОШ № 107
	лицей № 12	СОШ № 19	СОШ № 45	СОШ № 73	СОШ № 86	СОШ № 108
	СОШ № 1	СОШ № 22	СОШ № 49	СОШ № 74	СОШ № 94	Перспектива
	СОШ № 2	СОШ № 24	СОШ № 50	СОШ № 77	СОШ № 95	СОШ № 7-Ф
	СОШ № 6	СОШ № 29	СОШ № 53	СОШ № 78	СОШ № 96	СОШ № 17-Ф
	СОШ № 7	СОШ № 30	СОШ № 58	ООШ № 79	СОШ № 97	СОШ № 94-Ф
	СОШ № 8	СОШ № 31	СОШ № 62	СОШ № 80	СОШ № 100	СОШ № 100-Ф
	СОШ № 10	СОШ № 32	СОШ № 66	ООШ № 81	СОШ № 102	СОШ № 102-Ф
	СОШ № 11	СОШ № 38	СОШ № 67	СОШ № 83	СОШ № 104	

Среднее кол-во обращений одного УЧАЩЕГОСЯ за период

130-50 обр	гимн. № 3	лицей № 48	СОШ № 41	СОШ № 65	СОШ № 95	СОШ № 17-Ф
37 ОО	гимн. № 23	лицей № 64	СОШ № 43	СОШ № 68	СОШ № 96	СОШ № 102-Ф
	гимн. № 33	СОШ № 1	СОШ № 45	СОШ № 71	СОШ № 98	
	гимн. № 36	СОШ № 5	СОШ № 47	СОШ № 75	СОШ № 102	
	гимн. № 69	СОШ № 8	СОШ № 52	СОШ № 78	СОШ № 103	
	гимн. № 82	СОШ № 11	СОШ № 53	СОШ № 93	СОШ № 104	
	гимн. № 92	СОШ № 19	СОШ № 57	СОШ № 94	СОШ № 105	
49-9 обр.	гимн. № 18	СОШ № 2	СОШ № 30	СОШ № 50	СОШ № 73	СОШ № 97
66 ОО	гимн. № 25	СОШ № 6	СОШ № 31	СОШ № 51	СОШ № 74	СОШ № 99
	гимн. № 40	СОШ № 7	СОШ № 32	СОШ № 55	СОШ № 76	СОШ № 100
	гимн. № 44	СОШ № 10	СОШ № 34	СОШ № 58	СОШ № 77	СОШ № 101
	гимн. № 54	СОШ № 14	СОШ № 35	СОШ № 60	СОШ № 80	СОШ № 106
	гимн. № 72	СОШ № 16	СОШ № 37	СОШ № 61	ООШ № 81	СОШ № 107
	гимн. № 87	СОШ № 17	СОШ № 38	СОШ № 62	СОШ № 83	СОШ № 108
	гимн. № 88	СОШ № 20	СОШ № 39	СОШ № 63	СОШ № 84	гимн. № 69-Ф
	лицей № 4	СОШ № 22	СОШ № 42	СОШ № 66	СОШ № 85	СОШ № 7-Ф
	лицей № 12	СОШ № 24	СОШ № 46	СОШ № 67	СОШ № 86	СОШ № 94-Ф
	лицей № 90	СОШ № 29	СОШ № 49	СОШ № 70	СОШ № 89	СОШ № 100-Ф
8-7 обр.	ООШ № 79*					
5 обр.	Перспектива*					

*Допустимо, т.к. в ЦО ДО «Перспектива» и ООШ № 79 только начальное и основное общее образование.

Среднее кол-во обращений одного УЧИТЕЛЯ за период

119-25 обращений	105 организаций
< 25 обращений	-

4. Заполнение разделов СГО

Процент заполнения КАРТОЧКИ образовательной организации

100%	гимн. № 3	лицей № 64	СОШ № 29	СОШ № 52	СОШ № 75	СОШ № 98
102 ОО	гимн. № 18	лицей № 90	СОШ № 30	СОШ № 53	СОШ № 76	СОШ № 99
	гимн. № 23	СОШ № 1	СОШ № 31	СОШ № 55	СОШ № 77	СОШ № 100
	гимн. № 25	СОШ № 2	СОШ № 34	СОШ № 57	СОШ № 78	СОШ № 101
	гимн. № 33	СОШ № 5	СОШ № 35	СОШ № 58	ООШ № 79	СОШ № 102
	гимн. № 36	СОШ № 6	СОШ № 37	СОШ № 60	СОШ № 80	СОШ № 103
	гимн. № 40	СОШ № 7	СОШ № 38	СОШ № 61	ООШ № 81	СОШ № 104
	гимн. № 44	СОШ № 8	СОШ № 39	СОШ № 62	СОШ № 83	СОШ № 105
	гимн. № 54	СОШ № 10	СОШ № 41	СОШ № 63	СОШ № 84	СОШ № 106
	гимн. № 72	СОШ № 11	СОШ № 42	СОШ № 65	СОШ № 85	СОШ № 108
	гимн. № 82	СОШ № 14	СОШ № 43	СОШ № 66	СОШ № 86	Перспектива
	гимн. № 87	СОШ № 16	СОШ № 45	СОШ № 67	СОШ № 89	гимн. № 69-Ф
	гимн. № 88	СОШ № 17	СОШ № 46	СОШ № 68	СОШ № 93	СОШ № 7-Ф
	гимн. № 92	СОШ № 19	СОШ № 47	СОШ № 70	СОШ № 94	СОШ № 17-Ф
	лицей № 4	СОШ № 20	СОШ № 49	СОШ № 71	СОШ № 95	СОШ № 94-Ф
	лицей № 12	СОШ № 22	СОШ № 50	СОШ № 73	СОШ № 96	СОШ № 100-Ф
	лицей № 48	СОШ № 24	СОШ № 51	СОШ № 74	СОШ № 97	СОШ № 102-Ф
99-90%	гимн. № 69	СОШ № 32	СОШ № 107			

Дополнительно в Карточке ОО проверялась корректность заполнения данных по лицензиям и аккредитациям.

Не обновлены данные:

по лицензии	гимн. № 69	СОШ № 32	СОШ № 61
	СОШ № 24	СОШ № 60	СОШ № 108
по аккредитации	СОШ № 108		

Организации, которые не обновили данные по лицензии или аккредитации, получают за заполнение карточки ОО 1 балл из 2-х возможных.

Процент заполнения раздела «Образование» в педагогическом портфолио

100%	гимн. № 3	лицей № 12	СОШ № 30	СОШ № 50	СОШ № 83	СОШ № 104
37 ОО	гимн. № 23	лицей № 48	СОШ № 32	СОШ № 51	СОШ № 85	СОШ № 102-Ф
	гимн. № 36	лицей № 90	СОШ № 34	СОШ № 57	СОШ № 94	
	гимн. № 40	СОШ № 6	СОШ № 35	СОШ № 63	СОШ № 95	
	гимн. № 44	СОШ № 16	СОШ № 41	СОШ № 73	СОШ № 100	
	гимн. № 72	СОШ № 20	СОШ № 45	СОШ № 74	СОШ № 101	
	гимн. № 92	СОШ № 29	СОШ № 49	СОШ № 75	СОШ № 103	

99-95%	гимн. № 18	лицей № 64	СОШ № 38	СОШ № 67	СОШ № 84	СОШ № 17-Ф
43 00	гимн. № 25	СОШ № 1	СОШ № 43	СОШ № 68	СОШ № 86	СОШ № 94-Ф
	гимн. № 33	СОШ № 5	СОШ № 52	СОШ № 70	СОШ № 89	СОШ № 100-Ф
	гимн. № 69	СОШ № 7	СОШ № 53	СОШ № 71	СОШ № 93	
	гимн. № 82	СОШ № 8	СОШ № 61	СОШ № 76	СОШ № 99	
	гимн. № 87	СОШ № 11	СОШ № 62	ООШ № 79	СОШ № 105	
	гимн. № 88	СОШ № 19	СОШ № 65	СОШ № 80	СОШ № 107	
	лицей № 4	СОШ № 37	СОШ № 66	ООШ № 81	гимн. № 69-Ф	
94-85%	гимн. № 54	СОШ № 17	СОШ № 46	СОШ № 60	СОШ № 98	СОШ № 7-Ф
21 00	СОШ № 2	СОШ № 22	СОШ № 47	СОШ № 78	СОШ № 102	
	СОШ № 10	СОШ № 24	СОШ № 55	СОШ № 96	СОШ № 108	
	СОШ № 14	СОШ № 39	СОШ № 58	СОШ № 97	Перспектива	
84-75%	СОШ № 31	СОШ № 42	СОШ № 77			
74-68%	СОШ № 106					

Процент заполнения раздела «Повышение квалификации» в педагогическом портфолио

100%	лицей № 12	СОШ № 80	СОШ № 100	СОШ № 101	СОШ № 103	
99-95%	гимн. № 23	лицей № 64	СОШ № 16	СОШ № 51	СОШ № 75	СОШ № 107
50 00	гимн. № 44	лицей № 90	СОШ № 20	СОШ № 52	СОШ № 76	Перспектива
	гимн. № 69	СОШ № 1	СОШ № 22	СОШ № 53	СОШ № 83	гимн. № 69-Ф
	гимн. № 72	СОШ № 5	СОШ № 30	СОШ № 57	СОШ № 85	СОШ № 94-Ф
	гимн. № 82	СОШ № 6	СОШ № 34	СОШ № 62	СОШ № 89	СОШ № 102-Ф
	гимн. № 87	СОШ № 7	СОШ № 35	СОШ № 63	СОШ № 94	
	гимн. № 88	СОШ № 8	СОШ № 41	СОШ № 65	СОШ № 95	
	гимн. № 92	СОШ № 10	СОШ № 49	СОШ № 73	СОШ № 104	
	лицей № 48	СОШ № 11	СОШ № 50	СОШ № 74	СОШ № 105	
94-85%	гимн. № 3	лицей № 4	СОШ № 37	СОШ № 55	СОШ № 77	СОШ № 96
41 00	гимн. № 18	СОШ № 2	СОШ № 38	СОШ № 58	СОШ № 78	СОШ № 98
	гимн. № 25	СОШ № 14	СОШ № 39	СОШ № 60	ООШ № 79	СОШ № 99
	гимн. № 33	СОШ № 17	СОШ № 42	СОШ № 61	ООШ № 81	СОШ № 102
	гимн. № 36	СОШ № 24	СОШ № 43	СОШ № 67	СОШ № 84	СОШ № 17-Ф
	гимн. № 40	СОШ № 29	СОШ № 45	СОШ № 68	СОШ № 86	СОШ № 100-Ф
	гимн. № 54	СОШ № 32	СОШ № 47	СОШ № 70	СОШ № 93	
84-75%	СОШ № 19	СОШ № 46	СОШ № 71	СОШ № 7-Ф		
7 00	СОШ № 31	СОШ № 66	СОШ № 108			
74-68%	СОШ № 97	СОШ № 106				

Процент заполнения сведений о сотрудниках*

100%	гимн. № 3	гимн. № 44	СОШ № 16	СОШ № 50	СОШ № 63	СОШ № 94
24 00	гимн. № 23	гимн. № 87	СОШ № 35	СОШ № 51	СОШ № 73	СОШ № 101
	гимн. № 36	лицей № 90	СОШ № 41	СОШ № 57	СОШ № 75	СОШ № 103
	гимн. № 40	СОШ № 6	СОШ № 49	СОШ № 58	СОШ № 85	СОШ № 104

99-98% 21 00	гимн. № 69	СОШ № 20	СОШ № 52	СОШ № 80	СОШ № 105	СОШ № 102-Ф
	гимн. № 82	СОШ № 29	СОШ № 61	СОШ № 83	гимн. № 69-Ф	
	лицей № 48	СОШ № 30	СОШ № 66	СОШ № 86	СОШ № 94-Ф	
	лицей № 64	СОШ № 32	СОШ № 74	СОШ № 89	СОШ № 100-Ф	
97-95% 19 00	гимн. № 33	лицей № 12	СОШ № 37	СОШ № 53	СОШ № 95	
	гимн. № 72	СОШ № 5	СОШ № 39	СОШ № 62	СОШ № 100	
	гимн. № 88	СОШ № 10	СОШ № 45	СОШ № 70	СОШ № 107	
	лицей № 4	СОШ № 34	СОШ № 47	СОШ № 78		
94-80% 35 00	гимн. № 18	СОШ № 7	СОШ № 24	СОШ № 60	ООШ № 79	СОШ № 99
	гимн. № 25	СОШ № 8	СОШ № 31	СОШ № 65	ООШ № 81	СОШ № 102
	гимн. № 54	СОШ № 11	СОШ № 38	СОШ № 67	СОШ № 84	СОШ № 106
	гимн. № 92	СОШ № 14	СОШ № 42	СОШ № 68	СОШ № 93	Перспектива
	СОШ № 1	СОШ № 19	СОШ № 43	СОШ № 71	СОШ № 96	СОШ № 17-Ф
	СОШ № 2	СОШ № 22	СОШ № 46	СОШ № 76	СОШ № 98	
79-49%	СОШ № 17	СОШ № 55	СОШ № 77	СОШ № 97	СОШ № 108	СОШ № 7-Ф

*Процент наполняемости считается 100%, если незаполненным остался только педагогический стаж по вспомогательному персоналу.

Процент заполнения сведений об учащихся

100%	Перспектива					
99% 82 00	гимн. № 3	лицей № 12	СОШ № 19	СОШ № 46	СОШ № 71	СОШ № 96
	гимн. № 18	лицей № 48	СОШ № 20	СОШ № 47	СОШ № 73	СОШ № 98
	гимн. № 23	лицей № 64	СОШ № 22	СОШ № 49	СОШ № 74	СОШ № 100
	гимн. № 25	лицей № 90	СОШ № 29	СОШ № 50	СОШ № 75	СОШ № 101
	гимн. № 33	СОШ № 1	СОШ № 30	СОШ № 51	СОШ № 76	СОШ № 103
	гимн. № 36	СОШ № 2	СОШ № 31	СОШ № 52	СОШ № 78	СОШ № 104
	гимн. № 40	СОШ № 5	СОШ № 32	СОШ № 53	ООШ № 79	СОШ № 106
	гимн. № 54	СОШ № 6	СОШ № 34	СОШ № 55	СОШ № 80	СОШ № 108
	гимн. № 69	СОШ № 7	СОШ № 35	СОШ № 57	ООШ № 81	гимн. № 69-Ф
	гимн. № 72	СОШ № 8	СОШ № 37	СОШ № 58	СОШ № 84	СОШ № 7-Ф
	гимн. № 82	СОШ № 10	СОШ № 38	СОШ № 63	СОШ № 85	СОШ № 94-Ф
	гимн. № 87	СОШ № 11	СОШ № 41	СОШ № 67	СОШ № 86	СОШ № 102-Ф
	гимн. № 92	СОШ № 14	СОШ № 43	СОШ № 68	СОШ № 89	
	лицей № 4	СОШ № 16	СОШ № 45	СОШ № 70	СОШ № 94	
98-95% 22 00	гимн. № 44	СОШ № 39	СОШ № 62	СОШ № 83	СОШ № 99	СОШ № 17-Ф
	гимн. № 88	СОШ № 42	СОШ № 65	СОШ № 93	СОШ № 102	СОШ № 100-Ф
	СОШ № 17	СОШ № 60	СОШ № 66	СОШ № 95	СОШ № 105	
	СОШ № 24	СОШ № 61	СОШ № 77	СОШ № 97	СОШ № 107	

Заполнение разделов по внеурочной деятельности

Заполнены	104 00
Не заполн.	СОШ № 99

Заполнение хранилища документов

100%	гимн. № 3	лицей № 4	СОШ № 35	СОШ № 53	СОШ № 84	гимн. № 69-Ф	
50 00	гимн. № 18	лицей № 12	СОШ № 37	СОШ № 55	СОШ № 85	СОШ № 7-Ф	
	гимн. № 23	лицей № 48	СОШ № 41	СОШ № 57	СОШ № 86	СОШ № 94-Ф	
	гимн. № 36	лицей № 64	СОШ № 43	СОШ № 62	СОШ № 94	СОШ № 100-Ф	
	гимн. № 40	лицей № 90	СОШ № 46	СОШ № 63	СОШ № 97	СОШ № 102-Ф	
	гимн. № 44	СОШ № 2	СОШ № 49	СОШ № 66	СОШ № 101		
	гимн. № 82	СОШ № 6	СОШ № 50	СОШ № 73	СОШ № 103		
	гимн. № 87	СОШ № 16	СОШ № 51	СОШ № 75	СОШ № 104		
	гимн. № 92	СОШ № 34	СОШ № 52	СОШ № 77	СОШ № 105		
99-50%	гимн. № 25	СОШ № 8	СОШ № 29	СОШ № 58	СОШ № 76	СОШ № 96	
	54 00	гимн. № 33	СОШ № 10	СОШ № 30	СОШ № 60	СОШ № 78	СОШ № 98
		гимн. № 54	СОШ № 11	СОШ № 31	СОШ № 61	СОШ № 79	СОШ № 99
	гимн. № 69	СОШ № 14	СОШ № 32	СОШ № 65	СОШ № 80	СОШ № 100	
	гимн. № 72	СОШ № 17	СОШ № 38	СОШ № 67	СОШ № 81	СОШ № 102	
	гимн. № 88	СОШ № 19	СОШ № 39	СОШ № 68	СОШ № 83	СОШ № 107	
	СОШ № 1	СОШ № 20	СОШ № 42	СОШ № 70	СОШ № 89	СОШ № 108	
	СОШ № 5	СОШ № 22	СОШ № 45	СОШ № 71	СОШ № 93	Перспектива	
	СОШ № 7	СОШ № 24	СОШ № 47	СОШ № 74	СОШ № 95	СОШ № 17-Ф	
44%	СОШ № 106						

5. В соответствии с письмом ГБОУ ИРО Краснодарского края № 01-20/565 от 04.02.2022 «О заполнении карточек образовательных учреждений в АИС СГО» проведена проверка соответствия почтового и юридического адреса в карточке ОО.

Корректный формат адреса: **индекс, Российская Федерация, Краснодарский край, г. Краснодар, улица, дом.**

Кор.адрес	103 00	
Некорр.адр.	СОШ № 61	СОШ № 108

6. Наличие некорректных наименований предметов и учебных периодов.

Предметы	гимн. № 33	СОШ № 20	СОШ № 80	СОШ № 96
Уч.периоды	СОШ № 61	СОШ № 102-Ф		

Подробная информация о результатах мониторинга представлена в документе «Таблица мониторинга электронных журналов и дневников в АИС СГО».

Заместитель директора
МКУ КМЦИКТ «Старт»



В.В. Гергалов

Миклашевская В.В.
25-99-888