

## СПРАВКА

**по итогам мониторинга информационной наполненности электронных журналов и дневников общеобразовательных организаций МО г. Краснодар в АИС «Сетевой город. Образование» по состоянию на 02.05.2023г.**

**Отчётный период: 01.04.2023-30.04.2023г.**

Во исполнение приказа департамента образования администрации муниципального образования город Краснодар от 12.03.2014 г. № 138 «О внедрении и использовании автоматизированной информационной системы «Сетевой город. Образование» был проведён мониторинг информационной наполненности электронных журналов и дневников в АИС «Сетевой город. Образование».

### Процент информационной наполненности за период

100%	гимн. № 23	лицей № 90	СОШ № 35	СОШ № 75	Перспектива	
19 00	гимн. № 36	СОШ № 5	СОШ № 45	СОШ № 94	СОШ № 103	
	гимн. № 40	СОШ № 6	СОШ № 50	СОШ № 95	СОШ № 105	
	лицей № 48	СОШ № 7	СОШ № 53	СОШ № 101		
	гимн. № 33	гимн. № 82	лицей № 4	СОШ № 104	СОШ № 57	СОШ № 85
97%	гимн. № 44	гимн. № 92	лицей № 64	СОШ № 20	СОШ № 73	СОШ № 102-Ф
12 00	гимн. № 18	СОШ № 29	СОШ № 51	СОШ № 65	СОШ № 83	
	гимн. № 54	СОШ № 30	СОШ № 52	СОШ № 66	СОШ № 84	
	гимн. № 88	СОШ № 43	СОШ № 55	СОШ № 71	гимн. № 69-Ф	
	СОШ № 11	СОШ № 46	СОШ № 63	СОШ № 76		
90%	гимн. № 3	лицей № 12	СОШ № 37	СОШ № 102	СОШ № 89	
14 00	гимн. № 25	СОШ № 2	СОШ № 39	СОШ № 67	СОШ № 93	
	гимн. № 72	СОШ № 16	СОШ № 47	СОШ № 70		
	гимн. № 87	СОШ № 22	СОШ № 41	СОШ № 62	СОШ № 78	СОШ № 96
87%	СОШ № 17	СОШ № 31	СОШ № 49	СОШ № 74	ООШ № 79	СОШ № 17-Ф
12 00	СОШ № 1	СОШ № 14	СОШ № 34	СОШ № 58	СОШ № 86	СОШ № 100
	СОШ № 10	СОШ № 24	СОШ № 42	СОШ № 77	СОШ № 99	СОШ № 106
84%	гимн. № 69	СОШ № 19	СОШ № 60	СОШ № 68	СОШ № 97	
9 00	СОШ № 8	СОШ № 38	СОШ № 61	ООШ № 81		
	СОШ № 98	СОШ № 84-Ф				
77%	СОШ № 32					
74%	СОШ № 80					
68%						



## Динамика информационной наполненности электронных журналов и дневников в АИС СГО по каждой общеобразовательной организации в течение текущего учебного года



(отчетный период: 01.09.2022-30.10.2022 по состоянию на 31.10.2022)

(отчетный период: 01.11.2022-27.11.2022 по состоянию на 28.11.2022)

(отчетный период: 07.11.2022-30.12.2022 по состоянию на 09.01.2023)

(отчетный период: 01.01.2023-31.01.2023 по состоянию на 06.02.2023)

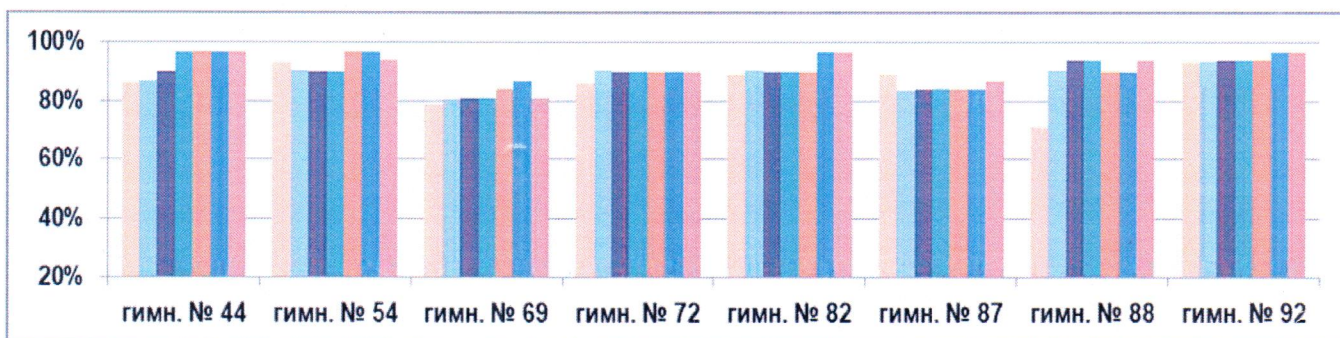
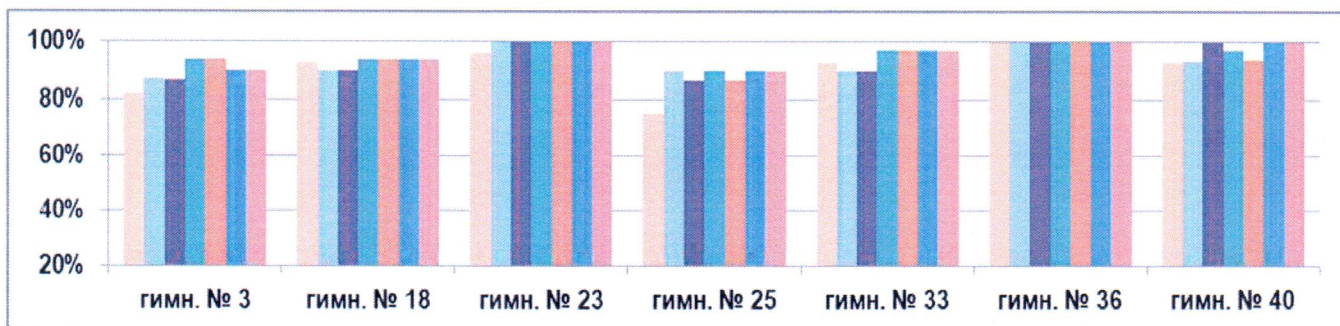
(отчетный период: 01.02.2023-28.02.2023 по состоянию на 01.03.2023)

(отчетный период: 09.01.2023-31.03.2023 по состоянию на 03.04.2023)

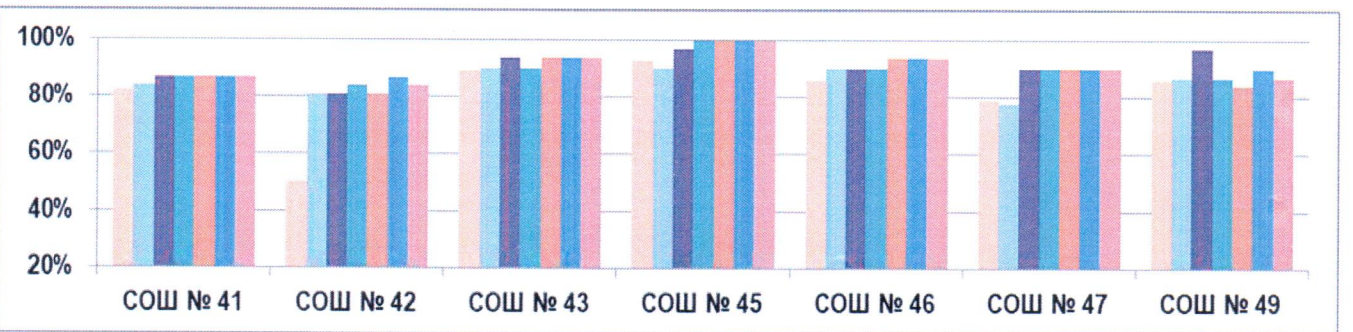
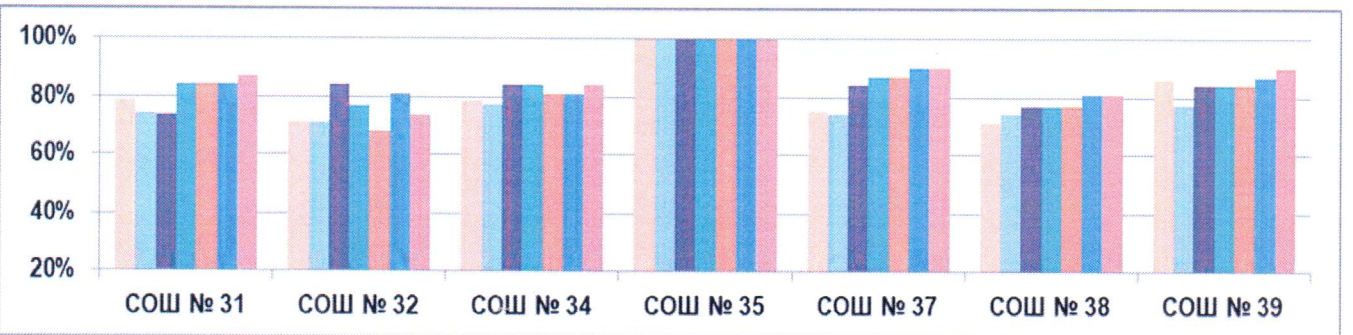
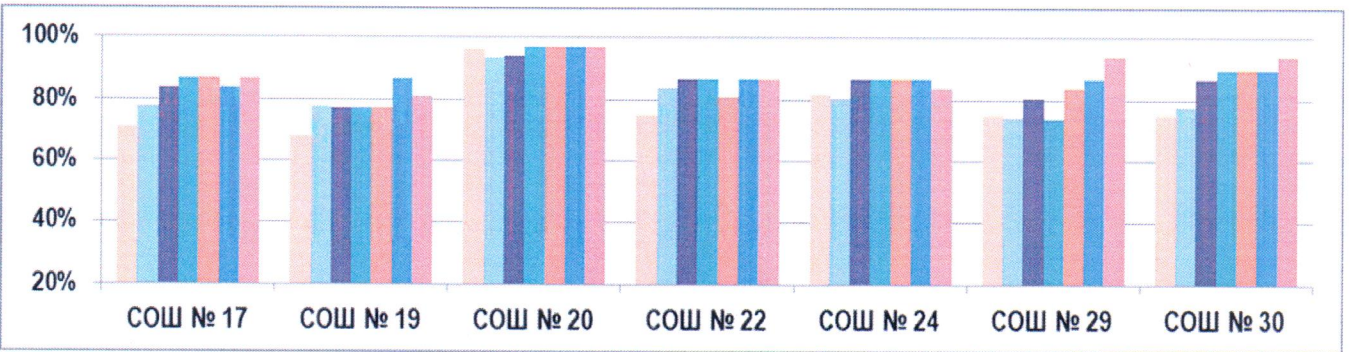
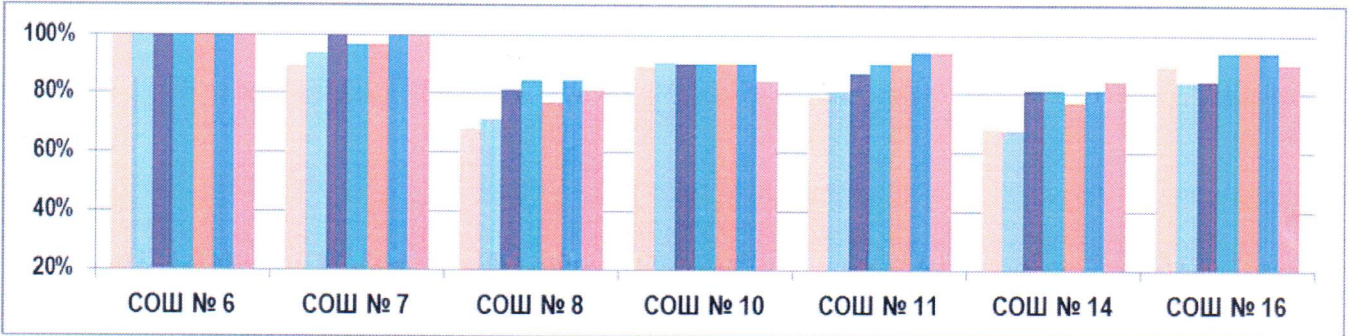
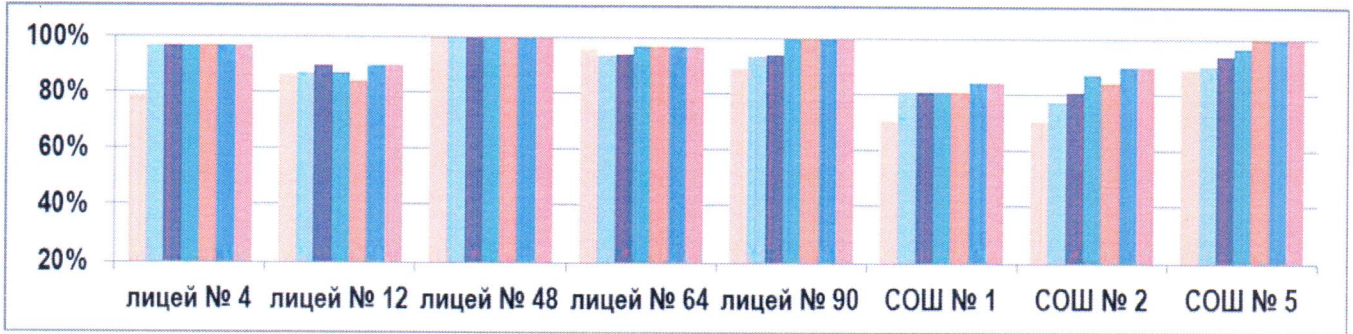
(отчетный период: 01.04.2023-30.04.2023 по состоянию на 02.05.2023)

\*Подробная информация по каждому мониторингу за указанный период размещена на официальном сайте КМЦИКТ «Старт» в открытом доступе в разделе *Проекты/ АИС «Сетевой город. Образование»/ Общеобразовательные организации/ Мониторинги.*

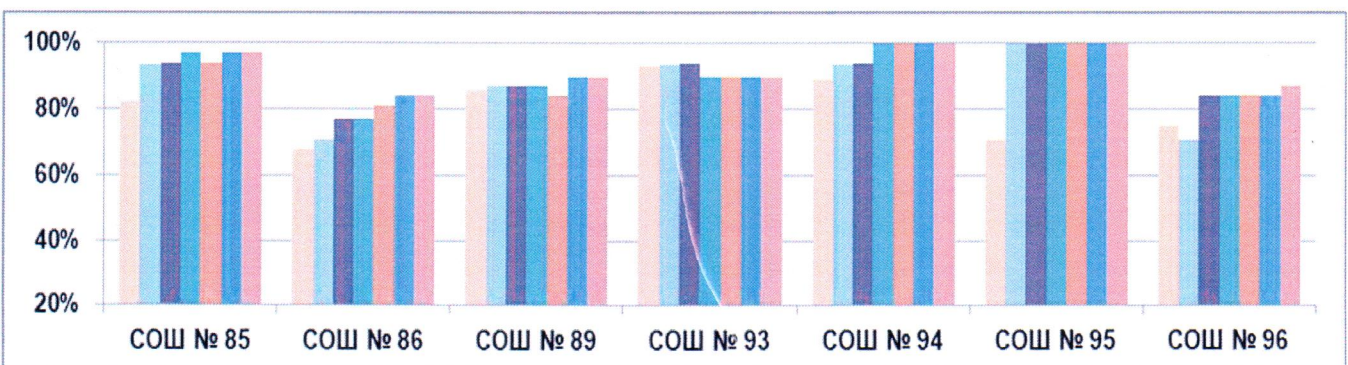
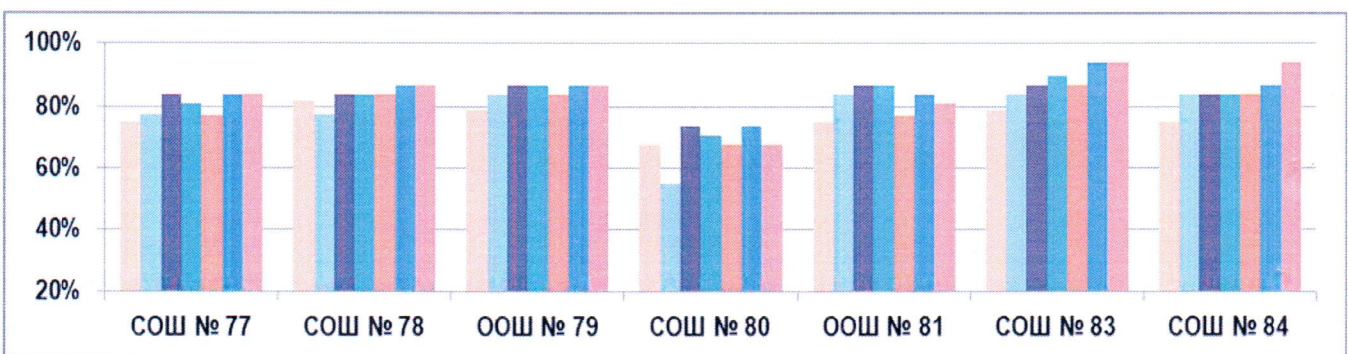
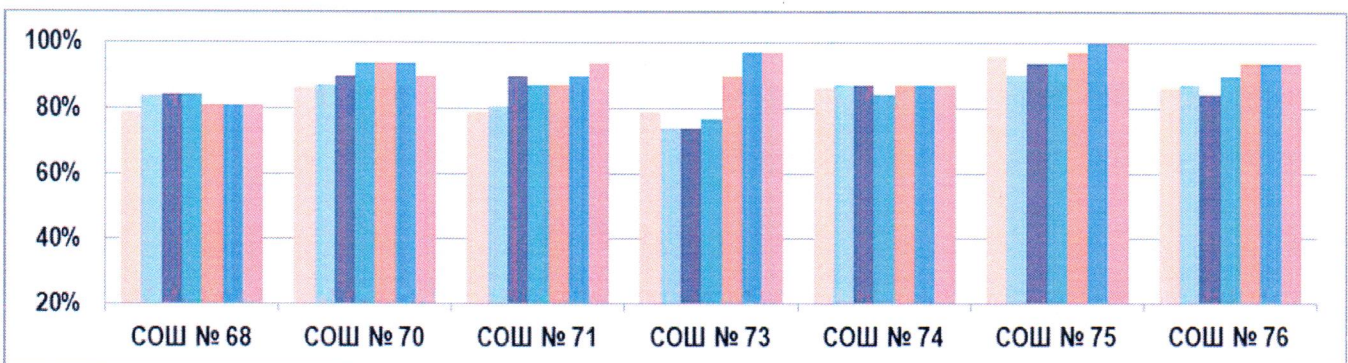
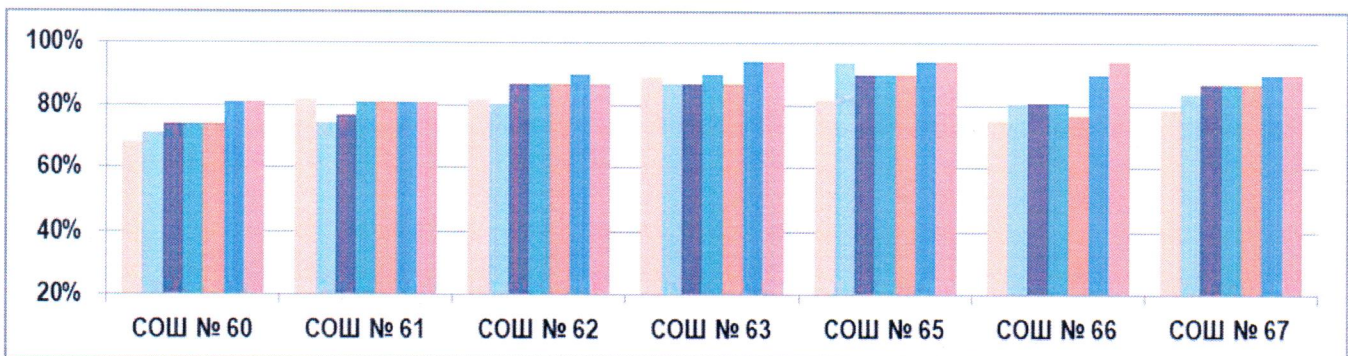
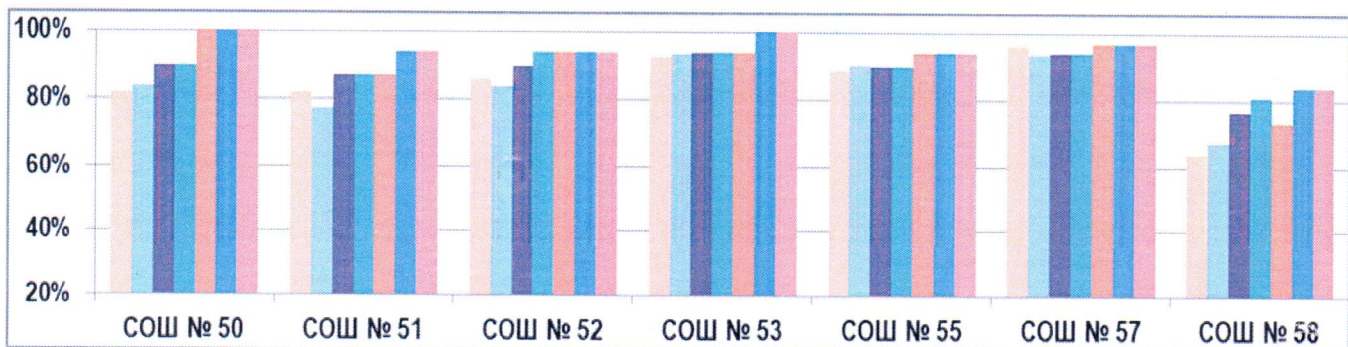
Организации в диаграмме расположены в порядке согласно их наименованию и номеру.



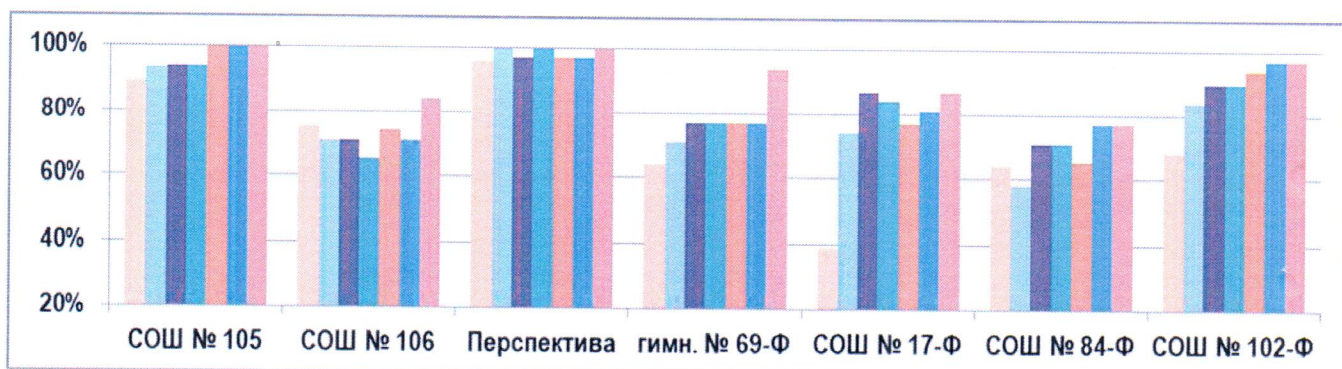
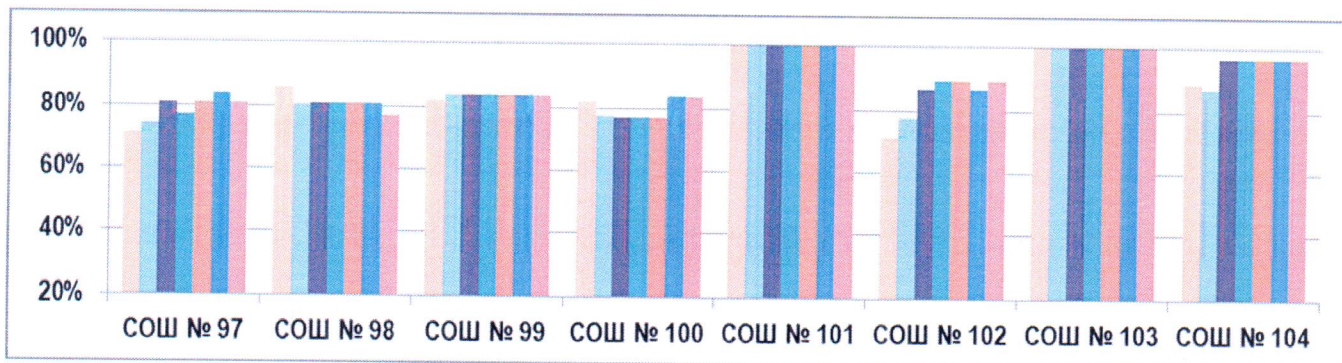












**Подробный анализ  
информационной наполненности АИС СГО  
за период: 01.04.2023-30.04.2023г.  
по состоянию на 02.05.2023г.**

**Ключевые показатели  
информационной наполненности АИС СГО**

- Актуальность информации об образовательной организации, педагогическом коллективе, обучающихся, их родителях, а также содержании образовательного процесса

**Кол-во учителей**

**Соответствие** данным ОО-1 (с учётом допустимой разницы):

101 организация

**Несоответствие** данным:

-

**Кол-во учащихся**

**Соответствие** данным ОО-1 (с учётом допустимой разницы):

101 организация

**Несоответствие** данным:

-

**Кол-во классов**

**Соответствие** данным ОО-1 (с учётом допустимой разницы):

95 организаций

**Несоответствие** данным:

COШ № 22

COШ № 60

COШ № 97

COШ № 42

COШ № 77

COШ № 106



Кол-во КТП

Нормативная наполненность:

101 организация

Несоответствие данным:

-

### Процент учащихся, у которых введён хотя бы один родитель

<b>100%</b>	гимн. № 3	гимн. № 72	СОШ № 5	СОШ № 29	СОШ № 53	СОШ № 85
<b>60 00</b>	гимн. № 18	гимн. № 82	СОШ № 6	СОШ № 30	СОШ № 55	СОШ № 89
	гимн. № 23	гимн. № 87	СОШ № 7	СОШ № 34	СОШ № 58	СОШ № 93
	гимн. № 25	гимн. № 88	СОШ № 11	СОШ № 35	СОШ № 66	СОШ № 98
	гимн. № 33	гимн. № 92	СОШ № 104	СОШ № 37	СОШ № 67	СОШ № 99
	гимн. № 36	лицей № 4	СОШ № 14	СОШ № 45	СОШ № 73	СОШ № 100
	гимн. № 40	лицей № 12	СОШ № 16	СОШ № 46	СОШ № 75	СОШ № 101
	гимн. № 44	лицей № 64	СОШ № 19	СОШ № 49	ООШ № 79	Перспектива
	гимн. № 54	лицей № 90	СОШ № 20	СОШ № 51	ООШ № 81	СОШ № 105
	гимн. № 69	СОШ № 2	СОШ № 22	СОШ № 52	СОШ № 84	гимн. № 69-Ф
<b>99-95%</b>	лицей № 48	СОШ № 38	СОШ № 57	СОШ № 68	СОШ № 83	СОШ № 84-Ф
<b>38 00</b>	СОШ № 8	СОШ № 39	СОШ № 60	СОШ № 70	СОШ № 86	СОШ № 17-Ф
	СОШ № 10	СОШ № 41	СОШ № 61	СОШ № 71	СОШ № 94	СОШ № 102-Ф
	СОШ № 17	СОШ № 42	СОШ № 62	СОШ № 74	СОШ № 95	
	СОШ № 24	СОШ № 43	СОШ № 63	СОШ № 76	СОШ № 96	
	СОШ № 31	СОШ № 47	СОШ № 65	СОШ № 77	СОШ № 106	
	СОШ № 32	СОШ № 50	СОШ № 102	СОШ № 78	СОШ № 103	
<b>94-90%</b>	СОШ № 1	СОШ № 80				
<b>68%</b>	СОШ № 97*					

\*Показатель 68% допустим, т.к. в школе совершеннолетних обучающихся более 50%.

### 2. Актуальность информации о ходе, результатах текущего контроля успеваемости, промежуточной аттестации обучающихся и посещаемости уроков

Кол-во  
текущих оценок

Нормативная наполненность:

101 организация

Несоответствие данным:

-

### Процент выставленных итоговых оценок\*

<b>100%</b>	гимн. № 18	лицей № 64	СОШ № 24	СОШ № 52	СОШ № 75	СОШ № 96
<b>87 00</b>	гимн. № 25	лицей № 90	СОШ № 29	СОШ № 53	СОШ № 76	СОШ № 98
	гимн. № 33	СОШ № 1	СОШ № 30	СОШ № 55	СОШ № 77	СОШ № 99
	гимн. № 36	СОШ № 2	СОШ № 31	СОШ № 57	СОШ № 78	СОШ № 100
	гимн. № 40	СОШ № 5	СОШ № 32	СОШ № 60	ООШ № 79	СОШ № 101
	гимн. № 44	СОШ № 6	СОШ № 35	СОШ № 61	СОШ № 80	Перспектива



	гимн. № 54	СОШ № 8	СОШ № 38	СОШ № 62	ООШ № 81	СОШ № 106
	гимн. № 69	СОШ № 10	СОШ № 39	СОШ № 63	СОШ № 83	СОШ № 103
	гимн. № 72	СОШ № 104	СОШ № 41	СОШ № 65	СОШ № 84	СОШ № 105
	гимн. № 82	СОШ № 14	СОШ № 43	СОШ № 66	СОШ № 85	гимн. № 69-Ф
	гимн. № 87	СОШ № 16	СОШ № 45	СОШ № 67	СОШ № 86	СОШ № 17-Ф
	гимн. № 92	СОШ № 17	СОШ № 46	СОШ № 68	СОШ № 89	СОШ № 102-Ф
	лицей № 4	СОШ № 19	СОШ № 47	СОШ № 70	СОШ № 93	
	лицей № 12	СОШ № 20	СОШ № 50	СОШ № 71	СОШ № 94	
	лицей № 48	СОШ № 22	СОШ № 51	СОШ № 73	СОШ № 95	
<b>99%</b>	гимн. № 23	СОШ № 7	СОШ № 34	СОШ № 42	СОШ № 58	СОШ № 74
<b>12 00</b>	гимн. № 88	СОШ № 11	СОШ № 37	СОШ № 49	СОШ № 102	СОШ № 84-Ф
<b>98-96%</b>	гимн. № 3					
-	СОШ № 97**					

% выставленных итоговых оценок меньше 100% возможен даже в том случае, если все ученики имеют итоговые оценки, т.к. в школе могут быть обучающиеся, выбывшие из школы в течение учебного периода (до его окончания).

\*Первые классы в отчёт не включаются.

\*\*В СОШ № 97 в текущем учебном году нет учащихся, обучающихся с учебным периодом «четверть»

### Процент заполненных тем уроков

<b>100%</b>	гимн. № 36	СОШ № 35	СОШ № 39	СОШ № 46	СОШ № 73	Перспектива
<b>99-95%</b>	гимн. № 3	лицей № 12	СОШ № 22	СОШ № 52	СОШ № 75	СОШ № 99
<b>80 00</b>	гимн. № 18	лицей № 48	СОШ № 24	СОШ № 53	СОШ № 76	СОШ № 100
	гимн. № 23	лицей № 64	СОШ № 29	СОШ № 55	СОШ № 77	СОШ № 101
	гимн. № 25	лицей № 90	СОШ № 30	СОШ № 57	СОШ № 78	СОШ № 97
	гимн. № 33	СОШ № 1	СОШ № 31	СОШ № 60	ООШ № 79	СОШ № 103
	гимн. № 40	СОШ № 2	СОШ № 34	СОШ № 61	СОШ № 83	СОШ № 105
	гимн. № 44	СОШ № 5	СОШ № 37	СОШ № 65	СОШ № 84	СОШ № 84-Ф
	гимн. № 69	СОШ № 6	СОШ № 38	СОШ № 66	СОШ № 85	гимн. № 69-Ф
	гимн. № 72	СОШ № 7	СОШ № 41	СОШ № 102	СОШ № 86	СОШ № 17-Ф
	гимн. № 82	СОШ № 11	СОШ № 43	СОШ № 67	СОШ № 89	СОШ № 102-Ф
	гимн. № 87	СОШ № 104	СОШ № 45	СОШ № 68	СОШ № 93	
	гимн. № 88	СОШ № 14	СОШ № 47	СОШ № 70	СОШ № 94	
	гимн. № 92	СОШ № 17	СОШ № 50	СОШ № 71	СОШ № 95	
	лицей № 4	СОШ № 20	СОШ № 51	СОШ № 74	СОШ № 96	
<b>94-85%</b>	гимн. № 54	СОШ № 16	СОШ № 42	СОШ № 62	ООШ № 81	
<b>15 00</b>	СОШ № 8	СОШ № 19	СОШ № 49	СОШ № 63	СОШ № 98	
	СОШ № 10	СОШ № 32	СОШ № 58	СОШ № 80	СОШ № 106	

### Процент заполненного домашнего задания\*

<b>100%</b>	гимн. № 36	СОШ № 35	СОШ № 39	СОШ № 46	СОШ № 73	Перспектива
<b>99-90%</b>	гимн. № 3	лицей № 12	СОШ № 20	СОШ № 51	СОШ № 70	СОШ № 95
<b>89 00</b>	гимн. № 18	лицей № 48	СОШ № 22	СОШ № 52	СОШ № 71	СОШ № 96
	гимн. № 23	лицей № 64	СОШ № 24	СОШ № 53	СОШ № 74	СОШ № 98
	гимн. № 25	лицей № 90	СОШ № 29	СОШ № 55	СОШ № 75	СОШ № 99
	гимн. № 33	СОШ № 1	СОШ № 30	СОШ № 57	СОШ № 76	СОШ № 100
	гимн. № 40	СОШ № 2	СОШ № 31	СОШ № 58	СОШ № 77	СОШ № 101



	гимн. № 44	СОШ № 5	СОШ № 34	СОШ № 60	СОШ № 78	СОШ № 97
	гимн. № 54	СОШ № 6	СОШ № 37	СОШ № 61	ООШ № 79	СОШ № 106
	гимн. № 69	СОШ № 7	СОШ № 38	СОШ № 62	СОШ № 83	СОШ № 103
	гимн. № 72	СОШ № 8	СОШ № 41	СОШ № 63	СОШ № 84	СОШ № 105
	гимн. № 82	СОШ № 11	СОШ № 42	СОШ № 65	СОШ № 85	СОШ № 84-Ф
	гимн. № 87	СОШ № 104	СОШ № 43	СОШ № 66	СОШ № 86	гимн. № 69-Ф
	гимн. № 88	СОШ № 14	СОШ № 45	СОШ № 102	СОШ № 89	СОШ № 17-Ф
	гимн. № 92	СОШ № 16	СОШ № 47	СОШ № 67	СОШ № 93	СОШ № 102-Ф
	лицей № 4	СОШ № 17	СОШ № 50	СОШ № 68	СОШ № 94	
<b>89-80%</b>	СОШ № 10	СОШ № 19	СОШ № 32	СОШ № 49	СОШ № 80	ООШ № 81

\*Первые классы в отчёт не включаются

### 3. Статистика посещений

пользователями электронных журналов и дневников

#### Среднее кол-во обращений одного РОДИТЕЛЯ за период

<b>52-20 обр.</b>	гимн. № 23	гимн. № 44	лицей № 48	СОШ № 52	СОШ № 65	СОШ № 101
<b>22 ОО</b>	гимн. № 33	гимн. № 69	лицей № 90	СОШ № 57	СОШ № 89	СОШ № 103
	гимн. № 36	гимн. № 87	СОШ № 20	СОШ № 60	СОШ № 98	
	гимн. № 40	лицей № 4	СОШ № 51	СОШ № 61	СОШ № 99	
<b>19-7 обр.</b>	гимн. № 3	СОШ № 5	СОШ № 32	СОШ № 50	СОШ № 74	СОШ № 95
<b>69 ОО</b>	гимн. № 18	СОШ № 6	СОШ № 34	СОШ № 53	СОШ № 75	СОШ № 96
	гимн. № 25	СОШ № 7	СОШ № 35	СОШ № 55	СОШ № 76	СОШ № 100
	гимн. № 54	СОШ № 10	СОШ № 37	СОШ № 58	СОШ № 78	Перспектива
	гимн. № 72	СОШ № 11	СОШ № 38	СОШ № 62	СОШ № 80	СОШ № 106
	гимн. № 82	СОШ № 104	СОШ № 39	СОШ № 63	ООШ № 81	СОШ № 105
	гимн. № 88	СОШ № 16	СОШ № 41	СОШ № 66	СОШ № 83	СОШ № 84-Ф
	гимн. № 92	СОШ № 17	СОШ № 42	СОШ № 102	СОШ № 84	гимн. № 69-Ф
	лицей № 12	СОШ № 22	СОШ № 43	СОШ № 67	СОШ № 85	СОШ № 102-Ф
	лицей № 64	СОШ № 24	СОШ № 45	СОШ № 70	СОШ № 86	
	СОШ № 1	СОШ № 29	СОШ № 46	СОШ № 71	СОШ № 93	
	СОШ № 2	СОШ № 31	СОШ № 47	СОШ № 73	СОШ № 94	
<b>6-5 обр.</b>	СОШ № 8	СОШ № 14	СОШ № 19	СОШ № 30	СОШ № 77	СОШ № 17-Ф
<b>4-1 обр.</b>	СОШ № 49	СОШ № 68	ООШ № 79	СОШ № 97*		

\*Допустимо, так как в СОШ № 97 несовершеннолетних учащихся менее половины.

#### Среднее кол-во обращений одного УЧАЩЕГОСЯ за период

<b>61-25 обр.</b>	гимн. № 3	лицей № 48	СОШ № 11	СОШ № 65	СОШ № 94	СОШ № 102-Ф
<b>26 ОО</b>	гимн. № 23	лицей № 64	СОШ № 104	СОШ № 102	СОШ № 95	
	гимн. № 36	СОШ № 1	СОШ № 35	СОШ № 71	СОШ № 96	
	гимн. № 40	СОШ № 6	СОШ № 46	СОШ № 89	СОШ № 98	
	гимн. № 69	СОШ № 10	СОШ № 51	СОШ № 93	СОШ № 103	
<b>24-9 обр.</b>	гимн. № 18	лицей № 12	СОШ № 31	СОШ № 49	СОШ № 67	СОШ № 99
<b>63 ОО</b>	гимн. № 25	лицей № 90	СОШ № 32	СОШ № 50	СОШ № 68	СОШ № 100
	гимн. № 33	СОШ № 5	СОШ № 34	СОШ № 52	СОШ № 70	СОШ № 101
	гимн. № 44	СОШ № 7	СОШ № 37	СОШ № 53	СОШ № 74	СОШ № 106



	гимн. № 54	СОШ № 8	СОШ № 38	СОШ № 55	СОШ № 75	СОШ № 105
	гимн. № 72	СОШ № 17	СОШ № 39	СОШ № 57	СОШ № 76	СОШ № 84-ф
	гимн. № 82	СОШ № 19	СОШ № 41	СОШ № 58	СОШ № 77	гимн. № 69-ф
	гимн. № 87	СОШ № 20	СОШ № 42	СОШ № 60	СОШ № 78	СОШ № 17-ф
	гимн. № 88	СОШ № 22	СОШ № 43	СОШ № 61	СОШ № 83	
	гимн. № 92	СОШ № 24	СОШ № 45	СОШ № 62	СОШ № 84	
	лицей № 4	СОШ № 30	СОШ № 47	СОШ № 66	СОШ № 85	
<b>8-7 обр.</b>	СОШ № 2	СОШ № 16	СОШ № 63	СОШ № 80	Перспектива*	
<b>9 ОО</b>	СОШ № 14	СОШ № 29	СОШ № 73	ООШ № 81		
<b>6-1 обр.</b>	ООШ № 79	СОШ № 86	СОШ № 97			

\*Допустимо, т.к. в ЦО ДО «Перспектива» только начальное общее образование.

### Среднее кол-во обращений одного УЧИТЕЛЯ за период

<b>77-25 обращений</b>	101 организация
<b>&lt; 25 обращений</b>	-

### 4. Заполнение разделов СГО

#### Процент заполнения КАРТОЧКИ образовательной организации

<b>100%</b>	гимн. № 3	лицей № 48	СОШ № 22	СОШ № 49	СОШ № 70	СОШ № 94
<b>100 ОО</b>	гимн. № 18	лицей № 64	СОШ № 24	СОШ № 50	СОШ № 71	СОШ № 95
	гимн. № 23	лицей № 90	СОШ № 29	СОШ № 51	СОШ № 73	СОШ № 96
	гимн. № 25	СОШ № 1	СОШ № 30	СОШ № 52	СОШ № 74	СОШ № 98
	гимн. № 33	СОШ № 2	СОШ № 31	СОШ № 53	СОШ № 75	СОШ № 99
	гимн. № 36	СОШ № 5	СОШ № 32	СОШ № 55	СОШ № 76	СОШ № 100
	гимн. № 40	СОШ № 6	СОШ № 34	СОШ № 57	СОШ № 77	СОШ № 101
	гимн. № 44	ООШ № 7	СОШ № 35	СОШ № 58	СОШ № 78	СОШ № 97
	гимн. № 54	СОШ № 8	СОШ № 37	СОШ № 60	ООШ № 79	Перспектива
	гимн. № 69	СОШ № 10	СОШ № 38	СОШ № 61	СОШ № 80	СОШ № 106
	гимн. № 72	СОШ № 11	СОШ № 39	СОШ № 62	ООШ № 81	СОШ № 103
	гимн. № 82	СОШ № 104	СОШ № 41	СОШ № 63	СОШ № 83	СОШ № 105
	гимн. № 87	СОШ № 14	СОШ № 42	СОШ № 65	СОШ № 84	гимн. № 69-ф
	гимн. № 88	СОШ № 16	СОШ № 43	СОШ № 66	СОШ № 85	СОШ № 17-ф
	гимн. № 92	СОШ № 17	СОШ № 45	СОШ № 102	СОШ № 86	СОШ № 102-ф
	лицей № 4	СОШ № 19	СОШ № 46	СОШ № 67	СОШ № 89	
	лицей № 12	СОШ № 20	СОШ № 47	СОШ № 68	СОШ № 93	
<b>98%</b>	СОШ № 84-ф					

Дополнительно в Карточке ОО проверялась корректность заполнения данных по лицензиям и аккредитациям.

Не обновлены данные:

<b>по лицензиям</b>	гимн. № 69	СОШ № 32	СОШ № 60
<b>7 ОО</b>	СОШ № 24	СОШ № 38	СОШ № 61

Организации, которые не обновили данные по лицензии или аккредитации, получают за заполнение карточки ОО 1 балл из 2-х возможных.



## Процент заполнения раздела «Образование» в педагогическом портфолио

<b>100%</b>	гимн. № 3	гимн. № 92	СОШ № 11	СОШ № 49	СОШ № 73	Перспектива
<b>50 00</b>	гимн. № 23	лицей № 4	СОШ № 104	СОШ № 50	СОШ № 75	СОШ № 103
	гимн. № 33	лицей № 12	СОШ № 16	СОШ № 51	ООШ № 79	СОШ № 105
	гимн. № 36	лицей № 48	СОШ № 20	СОШ № 52	СОШ № 83	гимн. № 69-Ф
	гимн. № 40	лицей № 64	СОШ № 29	СОШ № 53	СОШ № 85	СОШ № 102-Ф
	гимн. № 44	лицей № 90	СОШ № 30	СОШ № 57	СОШ № 94	
	гимн. № 54	СОШ № 5	СОШ № 35	СОШ № 63	СОШ № 95	
	гимн. № 82	СОШ № 6	СОШ № 45	СОШ № 65	СОШ № 101	
	гимн. № 88	ООШ № 7	СОШ № 47	СОШ № 71	СОШ № 97	
<b>99-95%</b>	гимн. № 18	СОШ № 22	СОШ № 66	СОШ № 76	СОШ № 86	СОШ № 84-Ф
<b>21 00</b>	гимн. № 25	СОШ № 43	СОШ № 102	СОШ № 78	СОШ № 93	
	гимн. № 69	СОШ № 46	СОШ № 70	СОШ № 80	СОШ № 99	
	гимн. № 87	СОШ № 62	СОШ № 74	ООШ № 81	СОШ № 100	
<b>94-85%</b>	СОШ № 8	СОШ № 24	СОШ № 38	СОШ № 55	СОШ № 67	СОШ № 96
<b>24 00</b>	СОШ № 14	СОШ № 32	СОШ № 39	СОШ № 58	СОШ № 68	СОШ № 98
	СОШ № 17	СОШ № 34	СОШ № 41	СОШ № 60	СОШ № 77	СОШ № 106
	СОШ № 19	СОШ № 37	СОШ № 42	СОШ № 61	СОШ № 84	СОШ № 17-Ф
<b>84-75%</b>	гимн. № 72	СОШ № 1	СОШ № 2	СОШ № 31	СОШ № 89	
<b>74-65%</b>	СОШ № 10					

## Процент заполнения раздела «Повышение квалификации» в педагогическом портфолио

<b>100%</b>	гимн. № 33	ООШ № 7	СОШ № 94	гимн. № 69-Ф		
<b>7 00</b>	лицей № 12	СОШ № 75	СОШ № 101			
<b>99-95%</b>	гимн. № 23	лицей № 64	СОШ № 16	СОШ № 50	СОШ № 70	СОШ № 85
<b>42 00</b>	гимн. № 44	лицей № 90	СОШ № 17	СОШ № 52	СОШ № 73	СОШ № 95
	гимн. № 69	СОШ № 5	СОШ № 20	СОШ № 53	СОШ № 76	СОШ № 100
	гимн. № 87	СОШ № 6	СОШ № 22	СОШ № 57	СОШ № 78	Перспектива
	гимн. № 88	СОШ № 10	СОШ № 30	СОШ № 62	ООШ № 79	СОШ № 103
	гимн. № 92	СОШ № 11	СОШ № 35	СОШ № 63	СОШ № 80	СОШ № 105
	лицей № 48	СОШ № 104	СОШ № 49	СОШ № 65	СОШ № 84	СОШ № 102-Ф
<b>94-85%</b>	гимн. № 3	лицей № 4	СОШ № 32	СОШ № 46	СОШ № 66	СОШ № 86
<b>42 00</b>	гимн. № 18	СОШ № 1	СОШ № 37	СОШ № 47	СОШ № 102	СОШ № 93
	гимн. № 25	СОШ № 8	СОШ № 38	СОШ № 51	СОШ № 67	СОШ № 96
	гимн. № 36	СОШ № 14	СОШ № 39	СОШ № 55	СОШ № 74	СОШ № 98
	гимн. № 54	СОШ № 19	СОШ № 41	СОШ № 58	СОШ № 77	СОШ № 99
	гимн. № 72	СОШ № 24	СОШ № 42	СОШ № 60	ООШ № 81	СОШ № 97
	гимн. № 82	СОШ № 29	СОШ № 43	СОШ № 61	СОШ № 83	СОШ № 17-Ф
<b>84-75%</b>	гимн. № 40	СОШ № 31	СОШ № 68	СОШ № 89		
<b>8 00</b>	СОШ № 2	СОШ № 45	СОШ № 71	СОШ № 106		
<b>74-70%</b>	СОШ № 34	СОШ № 84-Ф				



## Процент заполнения сведений о сотрудниках\*

<b>100%</b>	гимн. № 23	СОШ № 5	СОШ № 35	СОШ № 62	СОШ № 85	СОШ № 105
<b>32 00</b>	гимн. № 36	СОШ № 6	СОШ № 45	СОШ № 63	СОШ № 94	гимн. № 69-Ф
	гимн. № 40	ООШ № 7	СОШ № 49	СОШ № 71	СОШ № 95	
	гимн. № 44	СОШ № 104	СОШ № 50	СОШ № 73	СОШ № 101	
	лицей № 48	СОШ № 20	СОШ № 53	СОШ № 75	Перспектива	
	лицей № 90	СОШ № 30	СОШ № 57	ООШ № 79	СОШ № 103	
<b>99-98%</b>	гимн. № 3	гимн. № 88	СОШ № 16	СОШ № 66	ООШ № 81	СОШ № 97
<b>11 00</b>	гимн. № 69	лицей № 64	СОШ № 47	СОШ № 74	СОШ № 93	
<b>97-95%</b>	гимн. № 33	лицей № 12	СОШ № 29	СОШ № 52	СОШ № 78	СОШ № 100
<b>18 00</b>	гимн. № 82	СОШ № 11	СОШ № 37	СОШ № 61	СОШ № 86	СОШ № 106
	лицей № 4	СОШ № 22	СОШ № 41	СОШ № 76	СОШ № 89	СОШ № 102-Ф
<b>94-80%</b>	гимн. № 18	СОШ № 1	СОШ № 24	СОШ № 43	СОШ № 102	СОШ № 83
<b>36 00</b>	гимн. № 25	СОШ № 2	СОШ № 31	СОШ № 46	СОШ № 67	СОШ № 84
	гимн. № 54	СОШ № 8	СОШ № 32	СОШ № 51	СОШ № 68	СОШ № 96
	гимн. № 72	СОШ № 10	СОШ № 34	СОШ № 58	СОШ № 70	СОШ № 98
	гимн. № 87	СОШ № 14	СОШ № 38	СОШ № 60	СОШ № 77	СОШ № 99
	гимн. № 92	СОШ № 19	СОШ № 42	СОШ № 65	СОШ № 80	СОШ № 84-Ф
	<b>&lt;80%</b>	СОШ № 17	СОШ № 39	СОШ № 55	СОШ № 17-Ф	

\*Процент наполняемости считается 100%, если незаполненным остался только педагогический стаж по вспомогательному персоналу.

## Процент заполнения сведений об учащихся

<b>100%</b>	Перспектива						
<b>99%</b>	гимн. № 3	гимн. № 88	СОШ № 8	СОШ № 35	СОШ № 55	СОШ № 85	
<b>66 00</b>	гимн. № 18	гимн. № 92	СОШ № 10	СОШ № 37	СОШ № 63	СОШ № 93	
	гимн. № 23	лицей № 4	СОШ № 11	СОШ № 41	СОШ № 65	СОШ № 94	
	гимн. № 33	лицей № 12	СОШ № 104	СОШ № 43	СОШ № 66	СОШ № 95	
	гимн. № 36	лицей № 48	СОШ № 14	СОШ № 45	СОШ № 67	СОШ № 101	
	гимн. № 40	лицей № 64	СОШ № 16	СОШ № 46	СОШ № 73	СОШ № 97	
	гимн. № 54	лицей № 90	СОШ № 19	СОШ № 49	СОШ № 75	СОШ № 106	
	гимн. № 69	СОШ № 2	СОШ № 20	СОШ № 50	СОШ № 76	СОШ № 103	
	гимн. № 72	СОШ № 5	СОШ № 22	СОШ № 51	ООШ № 79	СОШ № 105	
	гимн. № 82	СОШ № 6	СОШ № 29	СОШ № 52	ООШ № 81	СОШ № 84-Ф	
	гимн. № 87	ООШ № 7	СОШ № 30	СОШ № 53	СОШ № 84	СОШ № 102-Ф	
	<b>98-95%</b>	гимн. № 25	СОШ № 32	СОШ № 57	СОШ № 68	СОШ № 80	СОШ № 99
	<b>34 00</b>	гимн. № 44	СОШ № 34	СОШ № 58	СОШ № 70	СОШ № 83	СОШ № 100
		СОШ № 1	СОШ № 38	СОШ № 60	СОШ № 71	СОШ № 86	гимн. № 69-Ф
СОШ № 17		СОШ № 39	СОШ № 61	СОШ № 74	СОШ № 89	СОШ № 17-Ф	
СОШ № 24		СОШ № 42	СОШ № 62	СОШ № 77	СОШ № 96		
СОШ № 31		СОШ № 47	СОШ № 102	СОШ № 78	СОШ № 98		

## Заполнение разделов по внеурочной деятельности

<b>Заполнены</b>	92 00					
<b>Не заполн.</b>	гимн. № 87	СОШ № 8	СОШ № 78	СОШ № 98	гимн. № 69-Ф	
	лицей № 12	СОШ № 71	СОШ № 80	СОШ № 99		



## Заполнение хранилища документов

<b>100%</b>	гимн. № 18	лицей № 4	СОШ № 35	СОШ № 55	СОШ № 76	СОШ № 101
<b>63 ОО</b>	гимн. № 23	лицей № 48	СОШ № 37	СОШ № 57	СОШ № 77	СОШ № 97
	гимн. № 25	лицей № 64	СОШ № 39	СОШ № 62	СОШ № 78	Перспектива
	гимн. № 33	лицей № 90	СОШ № 41	СОШ № 63	ООШ № 79	СОШ № 103
	гимн. № 36	СОШ № 2	СОШ № 42	СОШ № 66	СОШ № 83	СОШ № 105
	гимн. № 40	СОШ № 5	СОШ № 43	СОШ № 102	СОШ № 84	гимн. № 69-Ф
	гимн. № 44	СОШ № 6	СОШ № 45	СОШ № 68	СОШ № 86	СОШ № 17-Ф
	гимн. № 54	СОШ № 7	СОШ № 46	СОШ № 70	СОШ № 89	СОШ № 102-Ф
	гимн. № 72	СОШ № 104	СОШ № 49	СОШ № 71	СОШ № 93	
	гимн. № 82	СОШ № 16	СОШ № 50	СОШ № 73	СОШ № 94	
	гимн. № 92	СОШ № 29	СОШ № 53	СОШ № 75	СОШ № 95	
<b>99-50%</b> <b>36 ОО</b>	гимн. № 3	СОШ № 8	СОШ № 20	СОШ № 34	СОШ № 60	СОШ № 85
	гимн. № 69	СОШ № 10	СОШ № 22	СОШ № 38	СОШ № 61	СОШ № 96
	гимн. № 87	СОШ № 11	СОШ № 24	СОШ № 47	СОШ № 65	СОШ № 98
	гимн. № 88	СОШ № 14	СОШ № 30	СОШ № 51	СОШ № 67	СОШ № 99
	лицей № 12	СОШ № 17	СОШ № 31	СОШ № 52	СОШ № 74	СОШ № 106
	СОШ № 1	СОШ № 19	СОШ № 32	СОШ № 58	ООШ № 81	СОШ № 84-Ф
<b>44%</b>	СОШ № 80	СОШ № 100				

### 5. Наличие дублей обучающихся

<b>Отсутствуют дубли</b>	94 ОО					
<b>Наличие дублей</b>	гимн. № 69	СОШ № 37	СОШ № 41	СОШ № 93		
<b>7 ОО</b>	СОШ № 104	СОШ № 38	СОШ № 62			

6. В соответствии с письмом ГБОУ ИРО Краснодарского края № 01-20/565 от 04.02.2022 «О заполнении карточек образовательных учреждений в АИС СГО» проведена проверка соответствия почтового и юридического адреса в карточке ОО.

Корректный формат адреса: **индекс, Российская Федерация, Краснодарский край, г. Краснодар, улица, дом.**

<b>Кор.адрес</b>	93 ОО				
<b>Некорр. адрес</b>	гимн. № 69	СОШ № 32	СОШ № 61	СОШ № 98	
	гимн. № 72	СОШ № 41	СОШ № 68	СОШ № 84-Ф	

Подробная информация о результатах мониторинга представлена в документе «Таблица мониторинга электронных журналов и дневников в АИС СГО».

Директор МКУ КМЦИКТ «Старт»



В.А. Дьяченко

Миклашевская В.В.  
25-99-888