

СПРАВКА

по итогам мониторинга информационной наполненности электронных журналов и дневников общеобразовательных организаций МО г. Краснодар в АИС «Сетевой город. Образование» по состоянию на 03.06.2019 г.

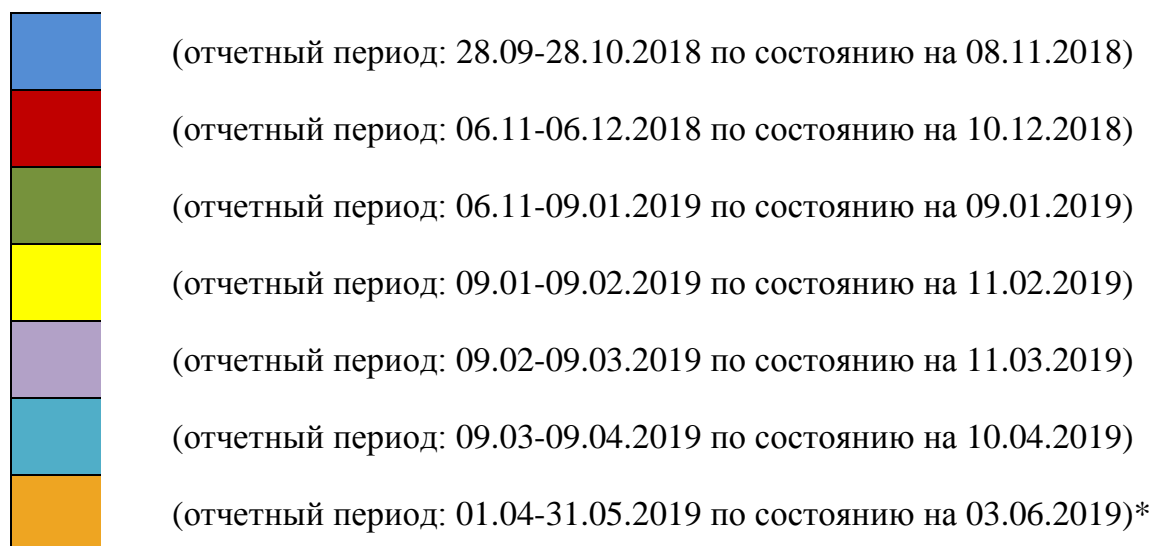
Отчетный период: 01.04.2019 г. - 31.05.2019 г.

Во исполнение приказа департамента образования администрации муниципального образования город Краснодар от 12.03.2014 г. № 138 «О внедрении и использовании автоматизированной информационной системы «Сетевой город. Образование» был проведен мониторинг информационной наполненности электронных журналов и дневников в АИС «Сетевой город. Образование».

Процент информационной наполненности за период

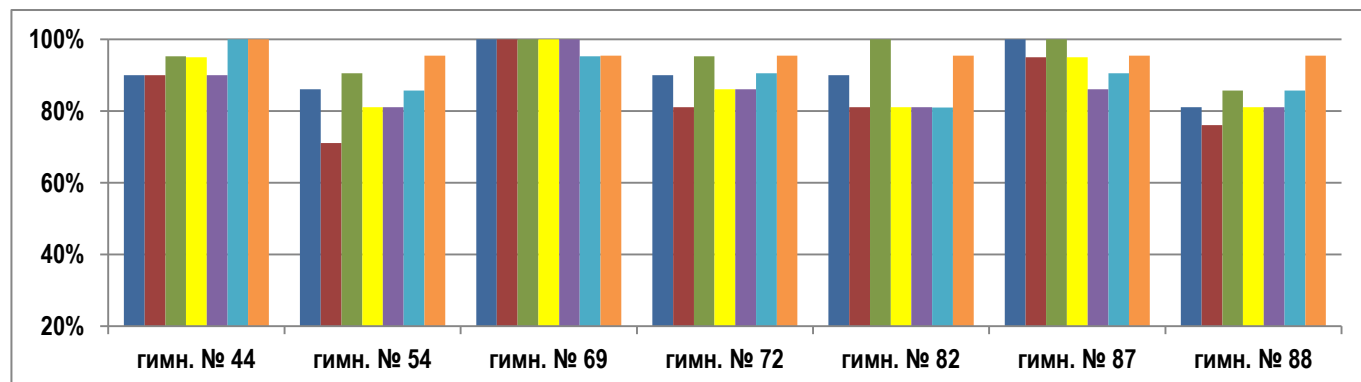
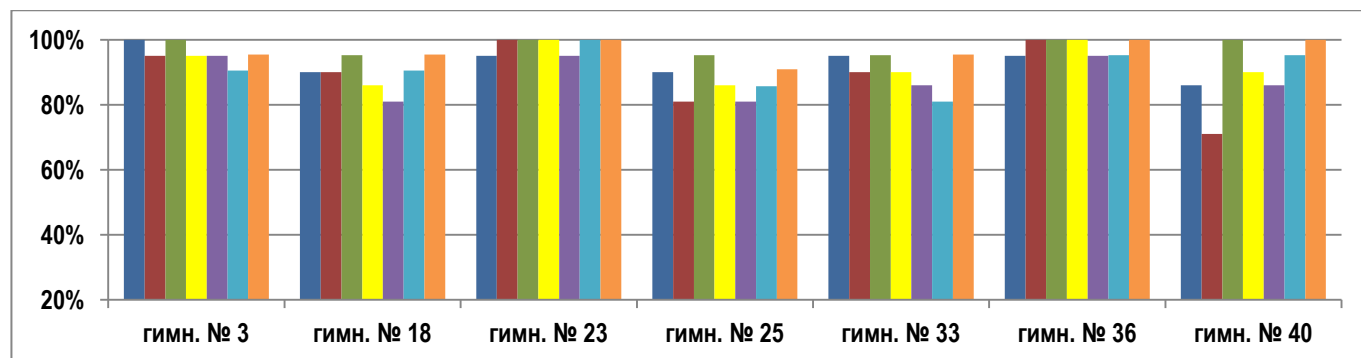
100% 22 00	95% 41 00	95%	91% 16 00	86% 9 00
гимн. № 23 гимн. № 36 гимн. № 40 гимн. № 44 гимн. № 92 лицей № 4 лицей № 12 СОШ № 5 СОШ № 6 СОШ № 11 СОШ № 20 СОШ № 34 СОШ № 35 СОШ № 51 СОШ № 53 СОШ № 60 СОШ № 65 СОШ № 73 СОШ № 89 НОШ № 94 СОШ № 95 СОШ № 101	гимн. № 3 гимн. № 18 гимн. № 33 гимн. № 54 гимн. № 69 гимн. № 72 гимн. № 82 гимн. № 87 гимн. № 88 лицей № 64 лицей № 90 СОШ № 2 ООШ № 7 СОШ № 10 СОШ № 14 СОШ № 16 СОШ № 17 СОШ № 19 СОШ № 24 СОШ № 29	СОШ № 30 СОШ № 43 СОШ № 45 СОШ № 47 СОШ № 55 СОШ № 57 СОШ № 61 СОШ № 70 СОШ № 71 СОШ № 74 СОШ № 75 СОШ № 77 СОШ № 78 СОШ № 83 СОШ № 84 СОШ № 93 СОШ № 96 СОШ № 98 СОШ № 99 СОШ № 100 О(С)ОШ № 3	гимн. №25 лицей № 48 СОШ № 39 СОШ № 41 СОШ № 42 СОШ № 46 СОШ № 49 СОШ № 50 СОШ № 52 СОШ № 58 СОШ № 62 СОШ № 63 СОШ № 76 СОШ № 80 СОШ № 85 СОШ № 86	СОШ № 1 СОШ № 22 СОШ № 31 СОШ № 37 СОШ № 38 СОШ № 66-Ф СОШ № 67 СОШ № 68 ООШ № 81
				82% 3 00
				СОШ № 8 СОШ № 66 ООШ № 79
				77% 1 00
				СОШ № 32

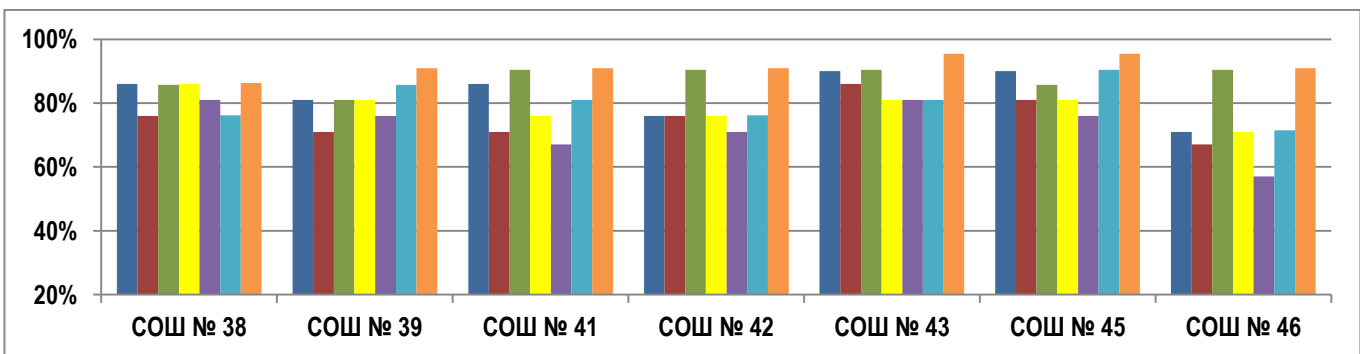
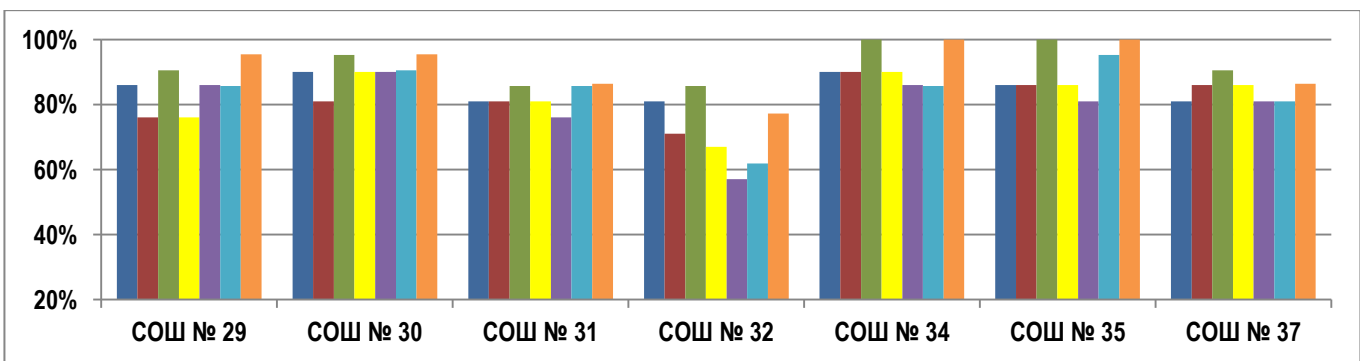
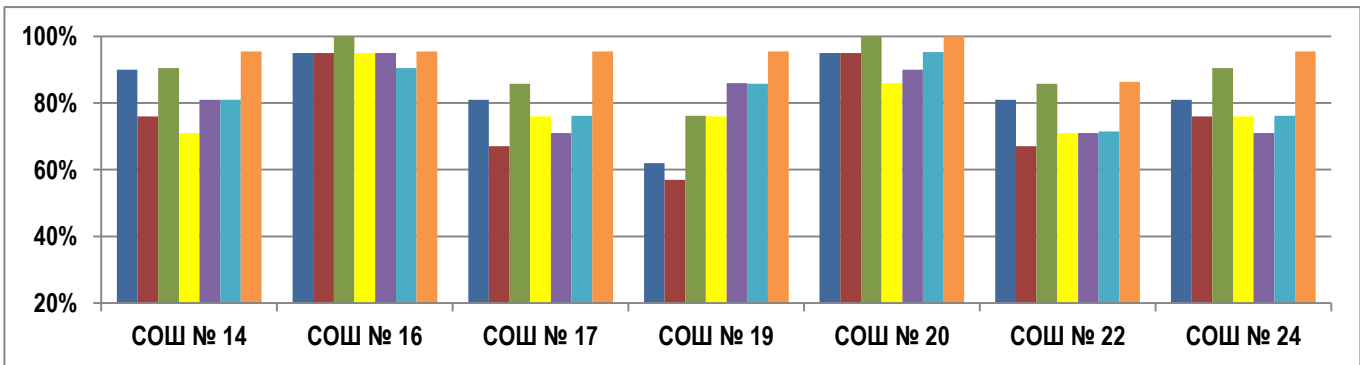
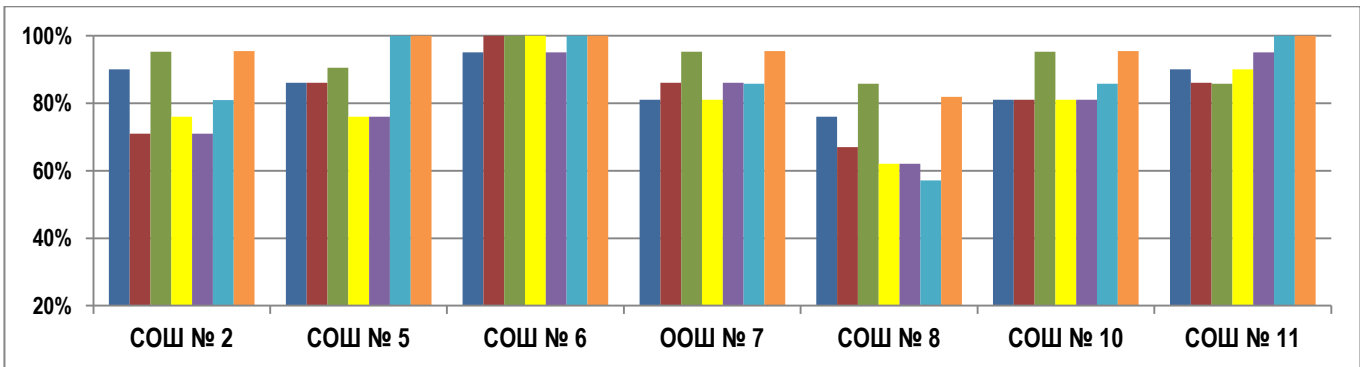
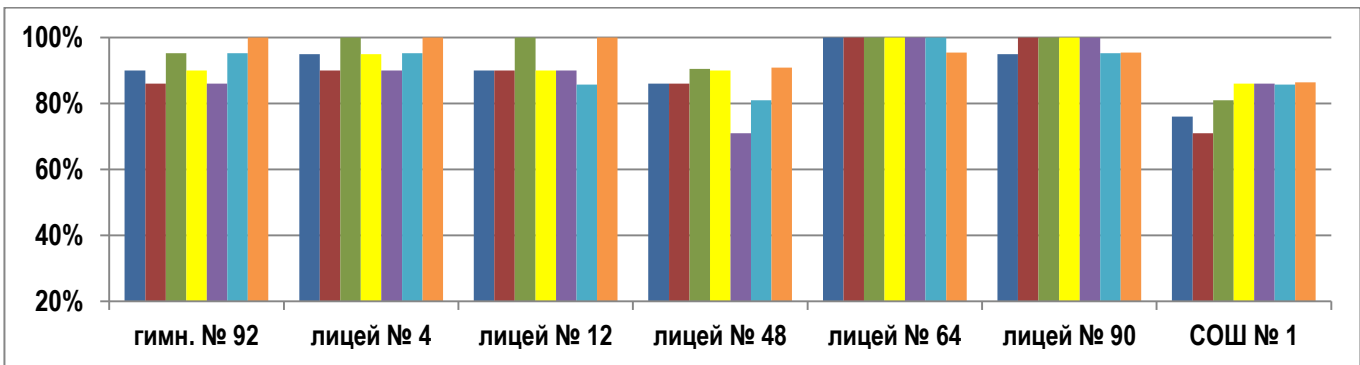
Динамика информационной наполненности электронных журналов и дневников в АИС СГО по каждой общеобразовательной организации в течение текущего учебного года

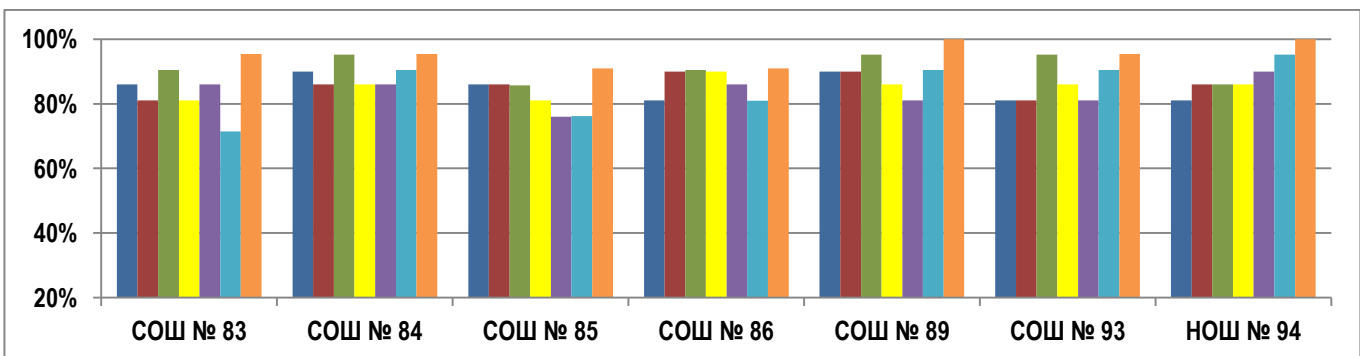
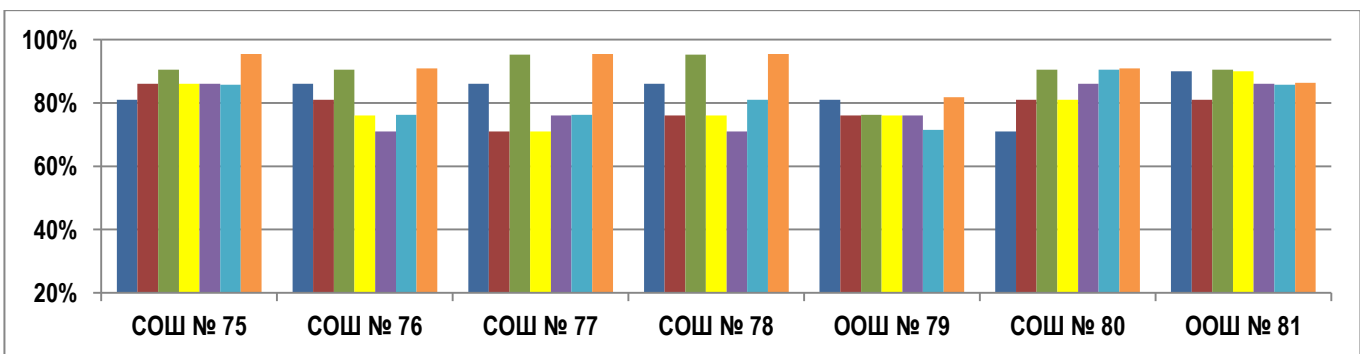
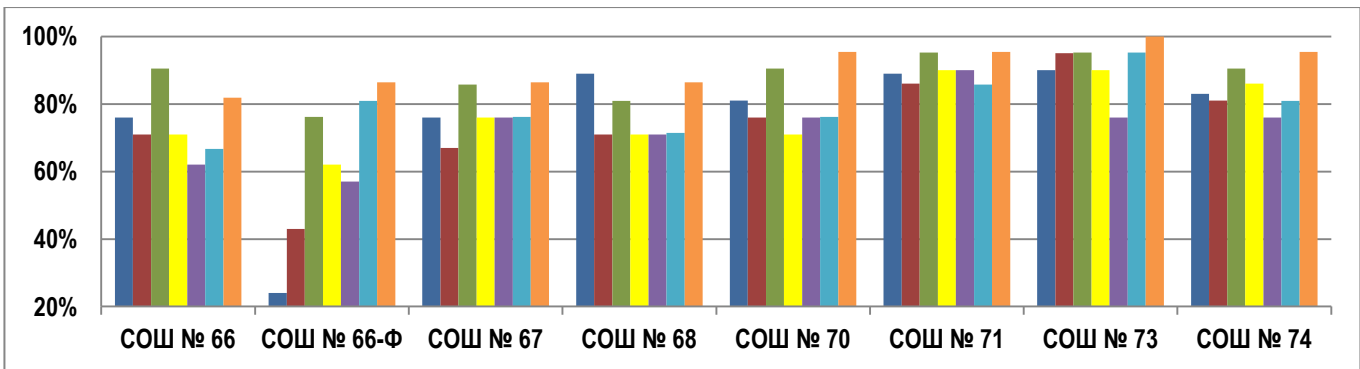
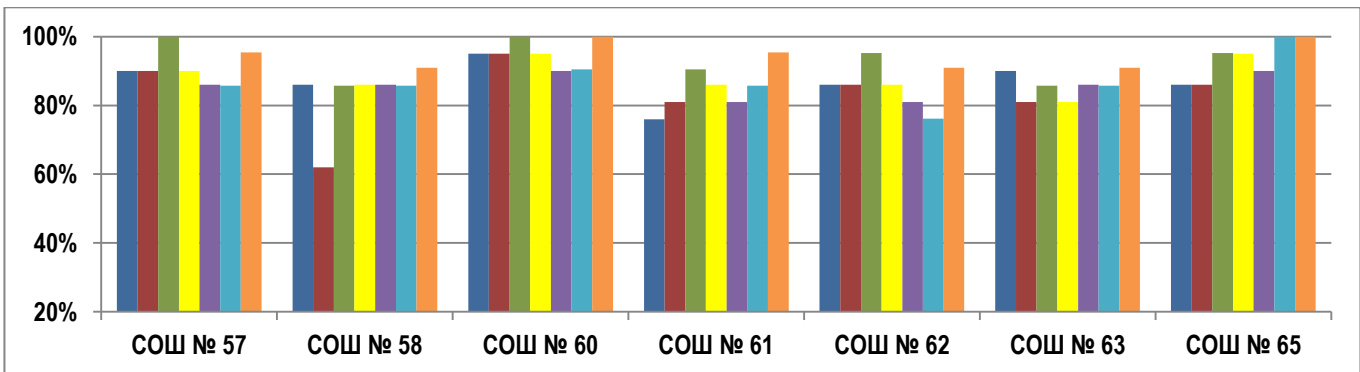
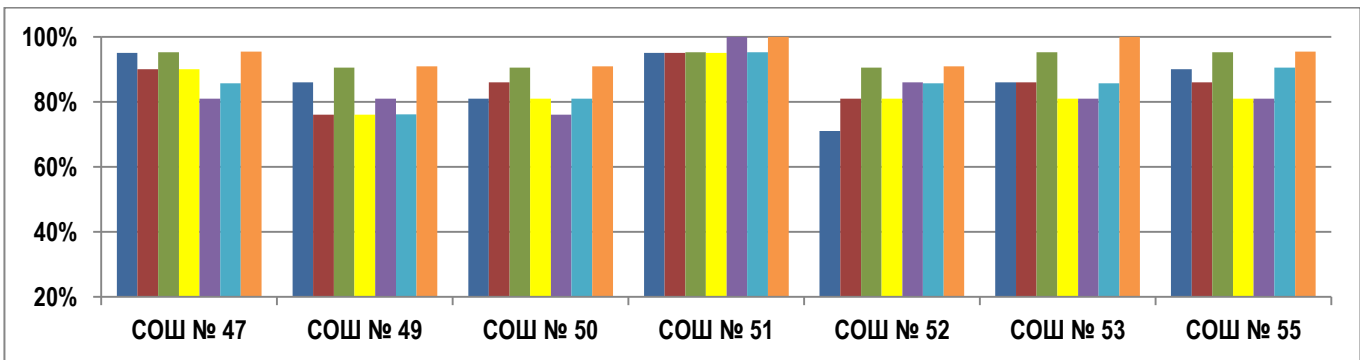


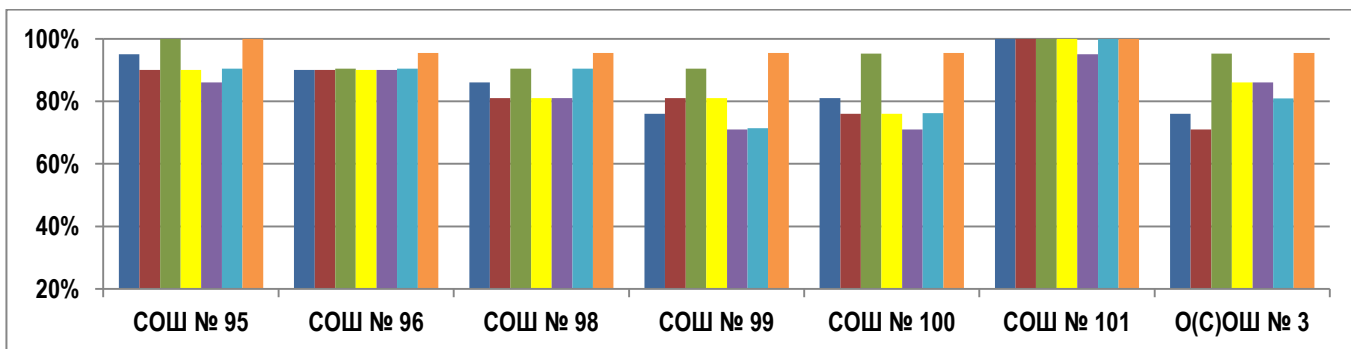
*Подробная информация по каждому мониторингу за указанный период размещена на официальном сайте КМЦИКТ «Старт» в открытом доступе в разделе *Проекты/ АИС «Сетевой город. Образование»/ Общеобразовательные организации/ Мониторинги.*

Организации в диаграмме расположены в порядке согласно их наименованию и номеру.









**Подробный анализ
информационной наполненности АИС СГО
за период: 01.04.2019 г.-31.05.2019 г.
по состоянию на 03.06.2019 г.**

**Ключевые показатели
информационной наполненности АИС СГО**

- Актуальность информации об образовательной организации, педагогическом коллективе, обучающихся, их родителей, а также содержании образовательного процесса

Количество учителей

Соответствие данным ОО1 (с учетом допустимой разницы):

91 организация

Несоответствие данным:

СОШ № 1

Количество учащихся

Соответствие данным ОО1 (с учетом допустимой разницы):

92 организации

Несоответствие данным:

Количество классов

Соответствие данным ОО1 (с учетом допустимой разницы):

92 организации

Несоответствие данным:

Количество КТП

Нормативная наполненность:

92 организации

Наполненность ниже нормативной:

**Количество уроков
в недельном расписании**

Нормативная наполненность:

90 организаций

Несоответствие данным:

СОШ № 32, СОШ № 66

Процент учащихся, у которых введён хотя бы один родитель

100% 48 00	гимн. № 18	гимн. № 87	СОШ № 5	СОШ № 35	СОШ № 53	СОШ № 76
	гимн. № 23	гимн. № 88	СОШ № 6	СОШ № 37	СОШ № 57	ООШ № 81
	гимн. № 33	гимн. № 92	ООШ № 7	СОШ № 39	СОШ № 58	СОШ № 84
	гимн. № 36	лицей № 4	СОШ № 19	СОШ № 42	СОШ № 63	СОШ № 89
	гимн. № 44	лицей № 12	СОШ № 20	СОШ № 47	СОШ № 65	НОШ № 94
	гимн. № 69	лицей № 48	СОШ № 22	СОШ № 49	СОШ № 66	СОШ № 98
	гимн. № 72	лицей № 90	СОШ № 29	СОШ № 51	СОШ № 71	СОШ № 99
	гимн. № 82	СОШ № 2	СОШ № 31	СОШ № 52	СОШ № 73	СОШ № 101
99-95% 43 00	гимн. № 3	СОШ № 11	СОШ № 41	СОШ № 62	СОШ № 78	СОШ № 96
	гимн. № 25	СОШ № 14	СОШ № 43	СОШ № 66-Ф	ООШ № 79	СОШ № 99
	гимн. № 40	СОШ № 16	СОШ № 45	СОШ № 67	СОШ № 80	СОШ № 100
	гимн. № 54	СОШ № 17	СОШ № 46	СОШ № 68	СОШ № 83	
	лицей № 64	СОШ № 30	СОШ № 50	СОШ № 70	СОШ № 85	
	СОШ № 1	СОШ № 32	СОШ № 55	СОШ № 74	СОШ № 86	
	СОШ № 8	СОШ № 34	СОШ № 60	СОШ № 75	СОШ № 93	
	СОШ № 10	СОШ № 38	СОШ № 61	СОШ № 77	СОШ № 95	
68% 1 00	О(С)ОШ № 3*					

*Показатель 68 % допустим, т.к. в вечерней школе совершеннолетних обучающихся более 50 %.

2. Актуальность информации о ходе, результатах текущего контроля успеваемости, промежуточной аттестации обучающихся и посещаемости уроков

Количество текущих оценок

Нормативная наполненность:

92 организации

Несоответствие данным:

—

Количество пропусков

Нормативная наполненность:

92 организации

Несоответствие данным:

Процент выставленных итоговых оценок*

100% 39 00	гимн. № 3	гимн. № 82	СОШ № 16	СОШ № 47	СОШ № 63	СОШ № 94
	гимн. № 23	лицей № 4	СОШ № 20	СОШ № 51	СОШ № 67	СОШ № 96
	гимн. № 33	лицей № 12	СОШ № 22	СОШ № 52	СОШ № 71	СОШ № 101
	гимн. № 36	лицей № 90	СОШ № 24	СОШ № 55	СОШ № 73	О(С)ОШ № 3
	гимн. № 44	СОШ № 2	СОШ № 29	СОШ № 57	СОШ № 77	
	гимн. № 69	СОШ № 5	СОШ № 30	СОШ № 58	СОШ № 85	
	гимн. № 72	СОШ № 6	СОШ № 35	СОШ № 61	СОШ № 93	
99% 32 00	гимн. № 18	ООШ № 7	СОШ № 32	СОШ № 60	СОШ № 78	СОШ № 99
	гимн. № 40	СОШ № 8	СОШ № 34	СОШ № 65	ООШ № 79	СОШ № 100
	гимн. № 54	СОШ № 10	СОШ № 39	СОШ № 66-Ф	ООШ № 81	
	гимн. № 87	СОШ № 14	СОШ № 43	СОШ № 68	СОШ № 83	
	гимн. № 92	СОШ № 19	СОШ № 46	СОШ № 70	СОШ № 84	
	лицей № 48	СОШ № 31	СОШ № 53	СОШ № 75	СОШ № 98	
98-95% 20 00	гимн. № 25	СОШ № 11	СОШ № 41	СОШ № 62	СОШ № 80	
	гимн. № 88	СОШ № 17	СОШ № 42	СОШ № 66	СОШ № 86	
	лицей № 64	СОШ № 37	СОШ № 45	СОШ № 74	СОШ № 89	
	СОШ № 1	СОШ № 38	СОШ № 50	СОШ № 76	СОШ № 95	
94% 1 00	СОШ № 49					

*Первые классы в отчет не включаются

** % выставленных итоговых оценок меньше 100 % возможен даже в том случае, если все ученики имеют итоговые оценки, т.к. в школе могут быть обучающиеся, выбывшие из школы в течение учебного периода (до его окончания).

Процент заполненных тем уроков

100% 41 00	гимн. № 3	лицей № 4	СОШ № 29	СОШ № 47	СОШ № 63	СОШ № 81
	гимн. № 18	лицей № 12	СОШ № 30	СОШ № 50	СОШ № 65	СОШ № 84
	гимн. № 33	СОШ № 5	СОШ № 31	СОШ № 51	СОШ № 68	СОШ № 85
	гимн. № 36	СОШ № 6	СОШ № 34	СОШ № 55	СОШ № 71	СОШ № 94
	гимн. № 72	СОШ № 16	СОШ № 35	СОШ № 57	СОШ № 73	СОШ № 96
	гимн. № 82	СОШ № 19	СОШ № 37	СОШ № 58	СОШ № 75	СОШ № 101
	гимн. № 92	СОШ № 20	СОШ № 39	СОШ № 61	СОШ № 76	
99% 34 00	гимн. № 23	лицей № 48	СОШ № 17	СОШ № 43	СОШ № 66	СОШ № 93
	гимн. № 25	лицей № 64	СОШ № 22	СОШ № 46	СОШ № 67	СОШ № 95
	гимн. № 44	СОШ № 1	СОШ № 24	СОШ № 49	СОШ № 70	СОШ № 99
	гимн. № 54	СОШ № 10	СОШ № 32	СОШ № 52	СОШ № 78	СОШ № 100
	гимн. № 69	СОШ № 11	СОШ № 38	СОШ № 53	СОШ № 83	
	гимн. № 87	СОШ № 14	СОШ № 41	СОШ № 60	СОШ № 89	
98-95% 16 00	гимн. № 40	СОШ № 2	СОШ № 42	СОШ № 74	СОШ № 80	О(С)ОШ № 3
	гимн. № 88	ООШ № 7	СОШ № 45	СОШ № 77	СОШ № 86	
	лицей № 90	СОШ № 8	СОШ № 62	СОШ № 79	СОШ № 98	

93%
1 00

СОШ № 66-Ф

Процент заполненного домашнего задания*

100% 37 00	гимн. № 3	лицей № 48	СОШ № 19	СОШ № 51	СОШ № 73	НОШ № 94
	гимн. № 23	лицей № 64	СОШ № 20	СОШ № 52	СОШ № 75	СОШ № 96
	гимн. № 25	СОШ № 1	СОШ № 29	СОШ № 53	СОШ № 78	
	гимн. № 33	СОШ № 2	СОШ № 30	СОШ № 58	ООШ № 79	
	гимн. № 36	СОШ № 5	СОШ № 31	СОШ № 61	ООШ № 81	
	гимн. № 72	СОШ № 6	СОШ № 35	СОШ № 63	СОШ № 84	
	гимн. № 92	СОШ № 16	СОШ № 39	СОШ № 71	СОШ № 85	
99-95% 49 00	гимн. № 18	лицей № 12	СОШ № 37	СОШ № 55	СОШ № 74	СОШ № 99
	гимн. № 40	лицей № 90	СОШ № 38	СОШ № 57	СОШ № 76	СОШ № 100
	гимн. № 44	СОШ № 11	СОШ № 41	СОШ № 60	СОШ № 77	СОШ № 101
	гимн. № 54	ООШ № 14	СОШ № 42	СОШ № 62	СОШ № 80	О(С)ОШ № 3
	гимн. № 69	СОШ № 17	СОШ № 43	СОШ № 65	СОШ № 83	
	гимн. № 82	СОШ № 22	СОШ № 45	СОШ № 66	СОШ № 86	
	гимн. № 87	СОШ № 24	СОШ № 47	СОШ № 67	СОШ № 89	
	гимн. № 88	СОШ № 32	СОШ № 49	СОШ № 68	СОШ № 93	
лицей № 4	СОШ № 34	СОШ № 50	СОШ № 70	СОШ № 98		
94-92% 6 00	ООШ № 7	СОШ № 8	СОШ № 10	СОШ № 46	СОШ № 66-Ф	СОШ № 95

*Первые классы в отчет не включаются

3. Статистика посещений

пользователями электронных журналов и дневников

Среднее количество обращений одного РОДИТЕЛЯ за период

32-16 обр-ний 21 00	гимн. № 23	гимн. № 44	лицей № 4	СОШ № 5	СОШ № 51	СОШ № 101
	гимн. № 25	гимн. № 69	лицей № 48	СОШ № 6	СОШ № 60	
	гимн. № 33	гимн. № 87	лицей № 64	СОШ № 11	СОШ № 73	
	гимн. № 36	гимн. № 92	лицей № 90	СОШ № 16	СОШ № 98	
15-8 обр-ний 45 00	гимн. № 3	СОШ № 2	СОШ № 39	СОШ № 55	СОШ № 71	СОШ № 89
	гимн. № 18	ООШ № 7	СОШ № 41	СОШ № 57	СОШ № 74	СОШ № 93
	гимн. № 40	СОШ № 10	СОШ № 42	СОШ № 58	СОШ № 75	СОШ № 95
	гимн. № 54	СОШ № 20	СОШ № 43	СОШ № 61	СОШ № 76	СОШ № 99
	гимн. № 72	СОШ № 31	СОШ № 46	СОШ № 62	СОШ № 78	СОШ № 100
	гимн. № 82	СОШ № 34	СОШ № 47	СОШ № 63	СОШ № 80	
	гимн. № 88	СОШ № 35	СОШ № 50	СОШ № 65	СОШ № 83	
	лицей № 12	СОШ № 37	СОШ № 52	СОШ № 70	СОШ № 84	
7-5 обр-ний 12 00	СОШ № 1	СОШ № 14	СОШ № 24	СОШ № 32	СОШ № 53	СОШ № 77
	СОШ № 8	СОШ № 17	СОШ № 29	СОШ № 45	ООШ № 67	СОШ № 96
4-2 обр-ний	СОШ № 19	СОШ № 38	СОШ № 66	СОШ № 68	ООШ № 81	СОШ № 86

12 00	СОШ № 30	СОШ № 49	СОШ № 66-Ф	ООШ № 79	СОШ № 85	СОШ № 94
1 обр-ние 2 00	О(С)ОШ № 3*		СОШ № 22			

* В вечерней школе совершеннолетних обучающихся более 50 %.

Среднее количество обращений одного УЧАЩЕГОСЯ за период

35-19 обр-ний 11 00	гимн. № 3	лицей № 64	СОШ № 11	СОШ № 66-Ф	СОШ № 96	СОШ № 101
	гимн. № 69	СОШ № 1	СОШ № 51	СОШ № 95	СОШ № 98	
	гимн. № 18	гимн. № 82	ООШ № 7	СОШ № 34	СОШ № 55	СОШ № 89
	гимн. № 23	гимн. № 87	СОШ № 10	СОШ № 35	СОШ № 61	СОШ № 93
18-8 обр-ний 49 00	гимн. № 25	гимн. № 92	СОШ № 16	СОШ № 45	СОШ № 62	СОШ № 99
	гимн. № 33	лицей № 4	СОШ № 17	СОШ № 46	СОШ № 65	СОШ № 100
	гимн. № 36	лицей № 12	СОШ № 19	СОШ № 47	СОШ № 66	
	гимн. № 40	лицей № 90	СОШ № 20	СОШ № 49	СОШ № 68	
	гимн. № 44	СОШ № 2	СОШ № 29	СОШ № 50	СОШ № 71	
	гимн. № 54	СОШ № 5	СОШ № 30	СОШ № 52	СОШ № 78	
	гимн. № 72	СОШ № 6	СОШ № 31	СОШ № 53	СОШ № 84	
	гимн. № 88	СОШ № 32	СОШ № 41	СОШ № 60	СОШ № 75	СОШ № 81
7-4 обр-ний 23 00	СОШ № 8	СОШ № 37	СОШ № 42	СОШ № 67	СОШ № 76	СОШ № 83
	СОШ № 22	СОШ № 38	СОШ № 43	СОШ № 73	СОШ № 77	СОШ № 85
	СОШ № 24	СОШ № 39	СОШ № 57	СОШ № 74	СОШ № 80	
3-1 обр-ний 7 00	лицей № 48	СОШ № 63	ООШ № 79	НОШ № 94		
	СОШ № 14	СОШ № 70	СОШ № 86			
0 обр-ний	СОШ № 58	О(С)ОШ № 3				

Среднее количество обращений одного УЧИТЕЛЯ за период

136-36 обр-ний	91 организация
Менее 36 обр-ний 1 00	СОШ №79

4. Заполнение разделов СГО

Процент заполнения КАРТОЧКИ образовательной организации

100 %	85 организации
96 %	гимн. № 82 СОШ № 8
94 %	СОШ № 32
92 %	СОШ № 1 СОШ № 63
90 %	СОШ № 31
88 %	СОШ № 68

Процент заполнения раздела «Образование» в педагогическом портфолио

100% 36 ОО	гимн. № 23	гимн. № 92	СОШ № 6	СОШ № 30	СОШ № 57	СОШ № 86
	гимн. № 36	лицей № 4	СОШ № 11	СОШ № 34	ООШ № 60	СОШ № 89
	гимн. № 40	лицей № 12	СОШ № 14	СОШ № 35	СОШ № 63	СОШ № 94
	гимн. № 44	лицей № 64	СОШ № 19	СОШ № 41	НОШ № 65	СОШ № 95
	гимн. № 82	СОШ № 1	СОШ № 20	СОШ № 51	СОШ № 70	СОШ № 101
	гимн. № 88	СОШ № 5	СОШ № 29	СОШ № 53	СОШ № 73	О(С)ОШ № 3
99-98% 28 ОО	гимн. № 18	лицей № 90	СОШ № 37	СОШ № 55	СОШ № 71	СОШ № 83
	гимн. № 54	СОШ № 10	СОШ № 42	СОШ № 58	СОШ № 74	СОШ № 93
	гимн. № 69	СОШ № 22	СОШ № 47	СОШ № 61	СОШ № 75	СОШ № 100
	гимн. № 72	СОШ № 24	СОШ № 49	СОШ № 62	СОШ № 77	
	гимн. № 87	СОШ № 31	СОШ № 52	СОШ № 67	СОШ № 80	
97-95 % 28 ОО	гимн. № 3	ООШ № 7	СОШ № 38	СОШ № 66-Ф	СОШ № 81	СОШ № 96
	гимн. № 25	СОШ № 16	СОШ № 43	СОШ № 76	СОШ № 84	
	гимн. № 33	СОШ № 32	СОШ № 50	ООШ № 79	СОШ № 85	
94-90 %	СОШ № 2	СОШ № 17	СОШ № 68	СОШ № 98		
	СОШ № 8	СОШ № 66	СОШ № 78			
менее 88 %	лицей № 48	СОШ № 39	СОШ № 45	СОШ № 46	СОШ № 99	

Процент заполнения раздела «Повышение квалификации» в педагогическом портфолио

100-80%	86 организации					
75-69 %	лицей № 48	СОШ № 31	СОШ № 34	СОШ № 99		
менее 64 %	СОШ № 46	СОШ № 50				

Подробная информация о результатах мониторинга представлена в таблице «Мониторинг АИС СГО 03 июня 2019».

Директор МКУ КМЦИКТ «Старт»



В.А. Дьяченко

Миклашевская В.В.
25-99-888