

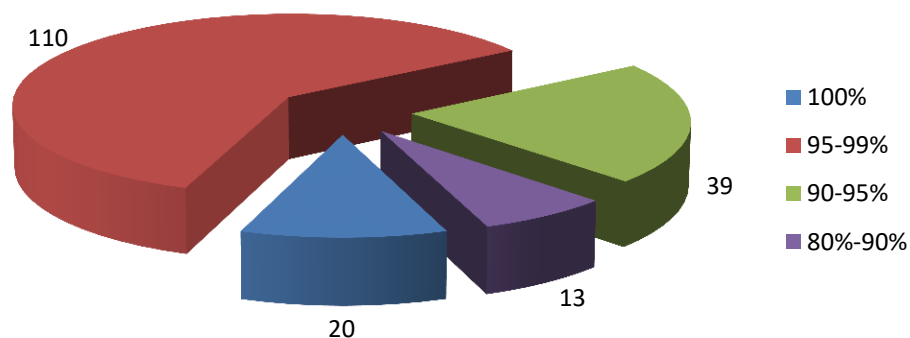
СПРАВКА
по итогам мониторинга
информационной наполненности
карточек сотрудников,
воспитанников и родителей
ДОО МО г.Краснодар
в АИС «Сетевой город. Образование»
по состоянию на 17 ноября 2022 года

Во исполнение приказа департамента образования администрации муниципального образования город Краснодар от 12.03.2014г. № 138 «О внедрении и использовании автоматизированной информационной системы «Сетевой город. Образование» был проведен мониторинг информационной наполненности карточек сотрудников, воспитанников и родителей в модуле дошкольного образования.

**Рейтинг дошкольных образовательных организаций
по общей информационной наполненности АИС СГО**

Рейтинг организаций	Количество организаций
100%	20
95%-99%	110
90-95%	39
80%-90%	13

**Рейтинг дошкольных образовательных
организаций по общей
информационной наполненности
АИС СГО**



Наименование ДОО	Общий процент информационной наполненности АИС СГО
МАДОУ МО г.Краснодар "Детский сад №117"	100,0%
МБДОУ МО г.Краснодар «Детский сад № 12»	100,0%
МАДОУ МО г.Краснодар «Центр - детский сад № 115»	100,0%
МАДОУ МО г.Краснодар «Центр - детский сад № 233»	100,0%
МАДОУ МО г.Краснодар «Детский сад № 64 «Дружба»	100,0%
МБДОУ МО г.Краснодар «Детский сад № 108»	100,0%
МАДОУ МО г. Краснодар "Центр - детский сад № 86"	100,0%
МАДОУ МО г.Краснодар «Детский сад № 214»	99,9%
МБДОУ МО г.Краснодар «Детский сад № 15»	99,9%
МБДОУ МО г.Краснодар «Детский сад № 183»	99,9%
МБДОУ МО г.Краснодар «Детский сад № 103»	99,9%
МБДОУ МО г.Краснодар «Детский сад № 105»	99,9%
МАДОУ МО г.Краснодар «Детский сад № 192»	99,8%
МАДОУ МО г.Краснодар «Детский сад № 216»	99,8%
МАДОУ МО г.Краснодар «Детский сад № 39»	99,8%
МБДОУ МО г.Краснодар «Детский сад № 93»	99,8%
МАДОУ МО г.Краснодар «Детский сад № 113»	99,7%
МБДОУ МО г.Краснодар «Детский сад № 168»	99,7%
МБДОУ МО г.Краснодар «Детский сад № 36»	99,7%
МАДОУ МО г.Краснодар «Детский сад № 193»	99,7%
МБДОУ МО г.Краснодар «Центр - детский сад № 72»	99,6%
МБДОУ МО г.Краснодар «Детский сад № 48»	99,6%
МАДОУ МО г.Краснодар «Детский сад № 97»	99,6%
МБДОУ МО г.Краснодар «Центр - детский сад № 98»	99,5%
МБДОУ МО г.Краснодар «Детский сад № 167»	99,5%
МБДОУ МО г.Краснодар «Центр - детский сад № 217»	99,5%
МБДОУ МО г.Краснодар «Детский сад № 104»	99,4%
МБДОУ МО г.Краснодар «Детский сад № 85»	99,4%
МБДОУ МО г.Краснодар «Детский сад № 5»	99,4%
МБДОУ МО г.Краснодар «Детский сад № 65»	99,3%
МБДОУ МО г.Краснодар «Центр - детский сад № 40»	99,3%
МБДОУ МО г.Краснодар «Детский сад № 123»	99,2%
МБДОУ МО г.Краснодар «Центр - детский сад № 232»	99,1%
МБДОУ МО г.Краснодар «Центр - детский сад № 173»	99,1%
МАДОУ МО г.Краснодар «Детский сад № 1»	99,1%
МБДОУ МО г.Краснодар «Детский сад № 73»	99,1%
МБДОУ МО г.Краснодар «Детский сад № 25»	99,1%
МБДОУ МО г.Краснодар «Детский сад № 135»	99,0%
МБДОУ МО г.Краснодар «Центр - детский сад № 23»	99,0%
МАДОУ МО г.Краснодар «Детский сад комбинированного вида № 111»	98,9%
МБДОУ МО г.Краснодар «Детский сад № 60»	98,9%
МАДОУ МО г.Краснодар «Детский сад № 130»	98,9%

МБДОУ МО г.Краснодар «Детский сад № 139»	98,9%
МАДОУ МО г. Краснодар "Центр - детский сад № 127"	98,8%
МБДОУ МО г.Краснодар «Детский сад № 2»	98,8%
МБДОУ МО г.Краснодар «Детский сад № 125»	98,8%
МБДОУ МО г. Краснодар «Детский сад № 234»	98,8%
МБДОУ МО г.Краснодар «Детский сад № 164»	98,7%
МАДОУ МО г.Краснодар «Детский сад № 228»	98,7%
МБДОУ МО г.Краснодар «Детский сад № 26»	98,7%
МБДОУ МО г.Краснодар «Детский сад № 41»	98,7%
МАДОУ МО г.Краснодар «Детский сад № 69»	98,7%
МБДОУ МО г.Краснодар «Детский сад № 76»	98,7%
МБДОУ МО г.Краснодар «Детский сад № 88»	98,7%
МАДОУ МО г.Краснодар «Центр - детский сад № 180»	98,5%
МАДОУ МО г.Краснодар «Детский сад № 184»	98,5%
МАДОУ МО г.Краснодар «Детский сад № 213»	98,4%
МАДОУ МО г.Краснодар «Детский сад № 172»	98,4%
МБДОУ МО г.Краснодар «Детский сад № 126»	98,4%
МБДОУ МО г.Краснодар «Детский сад № 205»	98,4%
МБДОУ МО г.Краснодар «Детский сад № 163»	98,4%
МАДОУ МО г. Краснодар "Центр - детский сад №21"	98,3%
МБДОУ МО г.Краснодар «Детский сад № 227»	98,2%
МБДОУ МО г.Краснодар «Детский сад № 33»	98,2%
МБДОУ МО г.Краснодар «Детский сад № 81»	98,1%
МАДОУ МО г.Краснодар «Детский сад № 230»	98,1%
МБДОУ МО г.Краснодар «Центр - детский сад № 101»	98,0%
МБДОУ МО г.Краснодар «Детский сад № 13»	98,0%
МБДОУ МО г.Краснодар «Детский сад № 185»	97,9%
МАДОУ МО г.Краснодар «Детский сад № 43»	97,7%
МБДОУ МО г.Краснодар «Центр - детский сад № 90»	97,7%
МБДОУ МО г.Краснодар «Детский сад № 222»	97,7%
МАДОУ МО г.Краснодар «Детский сад № 178 "Солнечный круг"	97,6%
МАДОУ МО г. Краснодар "Центр - детский сад № 189"	97,6%
МАДОУ МО г. Краснодар «Центр - детский сад № 110»	97,5%
МАДОУ МО г.Краснодар «Детский сад № 138»	97,5%
МБДОУ МО г.Краснодар «Детский сад № 179»	97,5%
МБДОУ МО г.Краснодар «Центр - детский сад № 122»	97,4%
МАДОУ МО г.Краснодар «Центр - детский сад № 201»	97,3%
МБДОУ МО г.Краснодар «Детский сад № 212»	97,3%
МБДОУ МО г.Краснодар «Детский сад № 226»	97,3%
МБДОУ МО г.Краснодар «Детский сад № 188»	97,2%
МБДОУ МО г. Краснодар «Детский сад № 161»	97,2%
МБДОУ МО г.Краснодар «Детский сад № 169»	97,2%
МБДОУ МО г. Краснодар "Центр - детский сад № 107"	97,0%
МАДОУ МО г.Краснодар «Детский сад № 206»	97,0%
МАДОУ МО г.Краснодар «Детский сад № 170»	97,0%

МАДОУ МО г.Краснодар «Центр - детский сад № 63»	96,9%
МБДОУ МО г.Краснодар «Детский сад № 112»	96,9%
МБДОУ МО г.Краснодар «Детский сад № 116»	96,9%
МБДОУ МО г.Краснодар «Детский сад № 30»	96,9%
МБДОУ МО г.Краснодар «Детский сад № 24»	96,9%
МБДОУ МО г.Краснодар «Детский сад № 34»	96,8%
МБДОУ МО г.Краснодар «Детский сад № 55»	96,8%
МАДОУ МО г. Краснодар "Центр - детский сад № 171 "Алые паруса"	96,7%
МБДОУ МО г.Краснодар «Детский сад № 223 «Лебёдушка»	96,7%
МАДОУ МО г. Краснодар «Детский сад № 17»	96,6%
МАДОУ МО г.Краснодар «Детский сад № 186»	96,6%
МБДОУ МО г.Краснодар «Детский сад № 50»	96,6%
МАДОУ МО г.Краснодар «Детский сад «Сказка»	96,5%
МАДОУ МО г. Краснодар "Центр-детский сад № 204"	96,5%
МАДОУ МО г. Краснодар «Центр-детский сад № 198»	96,3%
МБДОУ МО г.Краснодар «Детский сад № 209»	96,3%
МБДОУ МО г.Краснодар «Детский сад № 225»	96,2%
МАДОУ МО г. Краснодар «Центр - детский сад № 231»	96,2%
МБДОУ МО г.Краснодар «Детский сад № 57»	96,1%
МБДОУ МО г.Краснодар «Детский сад № 197»	96,1%
МБДОУ МО г.Краснодар «Детский сад № 35»	96,0%
МБДОУ МО г.Краснодар «Центр - детский сад № 121»	95,9%
МАДОУ МО г.Краснодар «Детский сад № 68»	95,8%
МАДОУ МО г.Краснодар «Центр - детский сад № 181»	95,8%
МБДОУ МО г.Краснодар «Детский сад № 54»	95,8%
МБДОУ МО г.Краснодар «Детский сад № 129»	95,7%
МБДОУ МО г.Краснодар «Детский сад № 82»	95,6%
МБДОУ МО г.Краснодар «Детский сад № 224»	95,5%
МАДОУ МО г. Краснодар "Центр - детский сад № 118"	95,3%
МБДОУ МО г.Краснодар «Детский сад № 99»	95,2%
МБДОУ МО г.Краснодар «Детский сад № 215»	95,1%
МБДОУ МО г.Краснодар «Детский сад № 175»	95,1%
МБДОУ МО г.Краснодар «Детский сад № 202»	95,1%
МБДОУ МО г.Краснодар «Детский сад № 162»	95,1%
МБДОУ МО г.Краснодар «Детский сад № 109»	95,1%
МАДОУ МО г.Краснодар «Детский сад № 191»	95,0%
МБДОУ МО г.Краснодар «Центр - детский сад № 133»	95,0%
МАДОУ МО г.Краснодар «Детский сад № 92»	95,0%
МБДОУ МО г.Краснодар «Центр - детский сад № 8»	95,0%
МБДОУ МО г.Краснодар «Детский сад № 75»	94,9%
МБДОУ МО г.Краснодар «Детский сад № 70»	94,9%
МАДОУ МО г.Краснодар «Центр - детский сад № 182»	94,9%
МАДОУ МО г.Краснодар «Детский сад № 136 «Тополёк»	94,8%
МАДОУ МО г.Краснодар «Детский сад № 160»	94,6%
МБДОУ МО г.Краснодар «Детский сад № 132»	94,6%

МАДОУ МО г.Краснодар "Детский сад № 95"	94,4%
МБДОУ МО г.Краснодар «Детский сад № 31»	94,4%
МАДОУ МО г.Краснодар «Детский сад № 196»	94,2%
МБДОУ МО г.Краснодар «Детский сад № 20»	94,2%
МБДОУ МО г.Краснодар «Детский сад № 94»	94,2%
МАДОУ МО г.Краснодар «Детский сад № 220»	94,1%
МБДОУ МО г.Краснодар «Детский сад № 3»	94,0%
МАДОУ МО г.Краснодар «Центр - детский сад № 134»	93,9%
МБДОУ МО г.Краснодар «Детский сад № 79»	93,7%
МАДОУ МО г.Краснодар «Детский сад № 19»	93,7%
МАДОУ МО г.Краснодар «Детский сад № 194»	93,6%
МАДОУ МО г.Краснодар «Центр - детский сад № 100»	93,6%
МАДОУ МО г.Краснодар «Детский сад № 16»	93,3%
МБДОУ МО г.Краснодар «Детский сад № 195»	93,3%
МАДОУ МО г. Краснодар "Центр-детский сад № 199"	93,2%
МАДОУ МО г.Краснодар «Детский сад № 114»	93,2%
МБДОУ МО г.Краснодар «Детский сад № 38»	92,9%
МАДОУ МО г.Краснодар «Детский сад № 174 «Сказочная страна»	92,7%
МАДОУ МО г.Краснодар «Центр - детский сад № 200»	92,7%
МАДОУ МО г. Краснодар «Детский сад № 190»	92,7%
МБДОУ МО г.Краснодар «Детский сад № 177»	92,6%
МБДОУ МО г.Краснодар «Детский сад № 137»	92,5%
МБДОУ МО г.Краснодар «Детский сад № 77»	92,4%
МБДОУ МО г.Краснодар «Детский сад № 7»	92,2%
МАДОУ МО г.Краснодар «Детский сад № 6»	92,2%
МАДОУ МО г. Краснодар "Центр детский сад № 102"	92,1%
МАДОУ МО г.Краснодар «Центр - детский сад № 131»	92,0%
МАДОУ МО г.Краснодар «Детский сад № 176 «Карандаш»	91,7%
МАДОУ МО г.Краснодар «Центр - детский сад №46»	91,5%
МАДОУ МО г.Краснодар «Детский сад № 221»	91,0%
МАДОУ МО г.Краснодар «Детский сад № 208»	90,9%
МБДОУ МО г.Краснодар «Детский сад № 74»	90,4%
МБДОУ МО г.Краснодар «Детский сад № 84»	90,3%
МБДОУ МО г.Краснодар «Детский сад № 187»	89,9%
МБДОУ МО г.Краснодар «Детский сад № 61»	89,5%
МБДОУ МО г.Краснодар «Детский сад № 166»	89,5%
МАДОУ МО г. Краснодар "Центр - детский сад № 9"	89,4%
МБДОУ МО г.Краснодар «Детский сад № 128»	89,3%
МАДОУ МО г.Краснодар «Детский сад № 211»	89,1%
МБДОУ МО г.Краснодар «Детский сад № 124»	88,8%
МБДОУ МО г.Краснодар «Детский сад № 87»	88,6%
МАДОУ МО г. Краснодар «Центр - детский сад № 203»	88,4%
МБДОУ МО г.Краснодар «Детский сад № 106»	84,8%
МАДОУ МО г.Краснодар «Детский сад № 11»	84,1%
МБДОУ МО г.Краснодар «Детский сад № 219»	83,4%

МАДОУ МО г. Краснодар "Детский сад № 218"	83,2%
МБДОУ МО г.Краснодар «Детский сад № 62»	83,2%
МБДОУ МО г.Краснодар «Детский сад № 91»	82,9%
МАДОУ МО г.Краснодар «Детский сад № 66»	82,5%
МБОУ ООШ №81 (дошкольное отделение)	80,4%

Процент информационной наполненности:

Карточки воспитанников:

Процент заполнения	Количество организаций
100%	75
95%-99%	68
90-95%	19
80%-90%	17
70%-80%	2
60%-70%	1

100% заполнения карточек воспитанников имеют 75 ДОО

95%-99% заполнения карточек воспитанников имеют 68 ДОО

90%-95% заполнения карточек воспитанников имеют 19 ДОО

80%-90% заполнения карточек воспитанников имеют 17 ДОО:

ЗВО: «Детский сад № 187» (89,2%); «Детский сад № 11» (79,6%).

КВО: «Детский сад № 162» (86,7%); «Детский сад № 224» (89,4%); «ООШ № 81 дошкольное отделение» (82,9%); «Детский сад № 208» (87,7%); «Детский сад № 166» (86,0%); «Детский сад № 79» (83,4%); «Детский сад № 3» (83,1%).

ПВО: «Детский сад № 218» (84,2%); «Детский сад № 177» (83,2%); «Детский сад № 176» (83,1%); «Детский сад № 106» (82,6%); «Центр-детский сад № 8» (88,1%).

ЦВО: «Детский сад № 128» (88,0%); «Детский сад № 124» (82,2%); «Детский сад № 61» (81,5%).

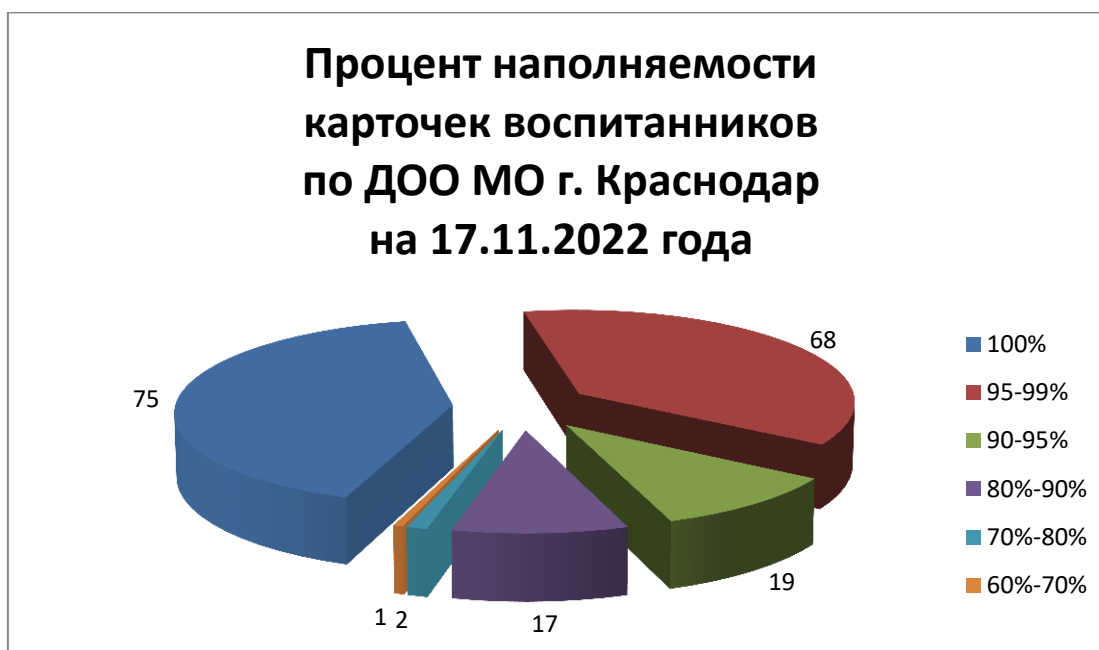
70%-80% заполнения карточек воспитанников имеют 2 ДОО:

ЗВО: «Детский сад № 87» (78,7%).

КВО: «Детский сад № 66» (79,3%).

60%-70% заполнения карточек воспитанников имеют 1 ДОО:

ЗВО: «Детский сад № 91» (68,1%).



Карточки родителей:

Процент заполнения	Количество организаций
100%	63
95%-99%	83
90-95%	28
80%-90%	8

100% заполнения карточек родителей имеют 63 ДОО

95%-99% заполнения карточек родителей имеют 83 ДОО

90%-95% заполнения карточек родителей имеет 28 ДОО

80%-90% заполнения карточек родителей имеют 8 ДОО:

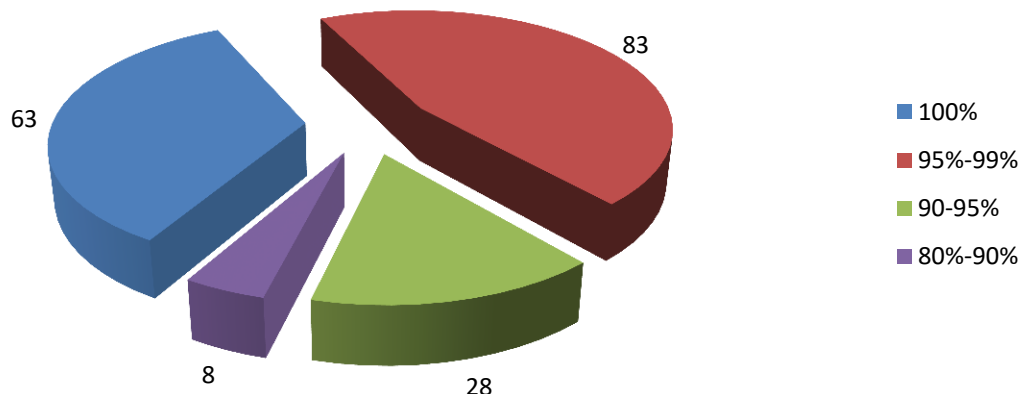
ЗВО: «Детский сад № 91» (86,2%); «Детский сад № 11» (87,5 %).

КВО: «МБОУ ООШ №81 дошкольное отделение» (89,3%); «Детский сад № 66» (89,2 %); «Центр-детский сад № 102» (87,3%).

ПВО: «Детский сад № 219» (89,4%); «Детский сад № 218» (88,4%).

ЦВО: «Детский сад № 62» (88,6%).

**Процент наполняемости карточек
родителей по ДОО МО г. Краснодара
на 17.11.2022 года**



Портфолио педагогического работника:

Процент заполнения	Количество организаций заполнивших разделы:	
	Образование	Повышение квалификации
100%	94	32
95%-99%	47	28
90-95%	24	35
80%-90%	13	44
70%-80%	3	21
60%-70%	1	13
50%-60%	-	6
<50%	-	3

Средний процент заполнения раздела «Образование» вычислялся для педагогических работников ДОО.

100% заполнения раздела «Образование» имеют 94 ДОО

95%-99% заполнения раздела «Образование» имеют 47 ДОО

90%-95% заполнения раздела «Образование» имеют 24 ДОО

80%-90% заполнения раздела «Образование» имеют 13 ДОО

70%-80% заполнения раздела «Образование» имеет 3 ДОО:

КВО: «Детский сад № 211» (72,0%).

ПВО: «Детский сад № 218» (74,1%); «Детский сад № 219» (75,0%).

60%-70% заполнения раздела «Образование» имеет 1 ДОО:

ЦВО: «Детский сад № 62» (66,7%).

Средний процент заполнения раздела «Повышение квалификации» вычислялся для педагогических работников ДОО.

100% заполнения раздела «Повышение квалификации» имеют 32 ДОО.

95%-99% заполнения раздела «Повышение квалификации» имеют 28 ДОО.

90%-95% заполнения раздела «Повышение квалификации» имеют 35 ДОО.

80%-90% заполнения раздела «Повышение квалификации» имеют 44 ДОО.

70%-80% заполнения раздела «Повышение квалификации» имеют 21 ДОО.

60%-70% процентов раздела «Повышение квалификации» имеют 13 ДОО:

ЗВО: «Детский сад № 114» (69,2%); «Детский сад № 74» (68,8%).

КВО: «Детский сад № 215» (67,1%); «Детский сад № 137» (66,0%); «Детский сад № 211» (65,9%); «Детский сад № 66» (68,0%); «Детский сад № 77» (68,2%).

ПВО: «Центр-детский сад № 118» (63,5%); «Центр-детский сад № 200» (67,7%); «Детский сад № 106» (65,6%); «Детский сад № 219» (68,8%).

ЦВО: «Детский сад № 95» (65,4%); «Детский сад № 68» (66,7%).

50%-60% процентов раздела «Повышение квалификации» имеет 6 ДОО:

КВО: «Центр-детский сад № 131» (55,7%).

ПВО: «Центр-детский сад № 9» (51,7%); «Детский сад № 174» (56,4%); «Детский сад № 194» (57,6%).

ЦВО: «Детский сад № 6» (58,3%); «Детский сад № 84» (57,5%).

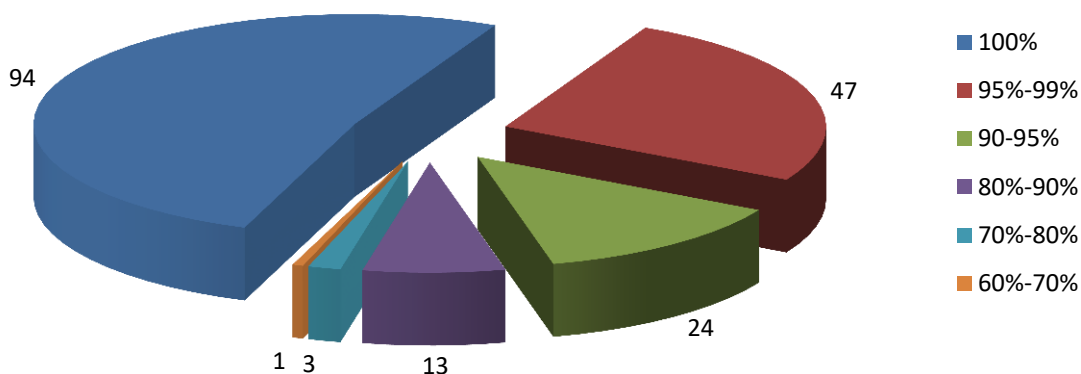
<50% раздела «Повышение квалификации» имеет 3 ДОО:

КВО: «ООШ №81 дошкольное отделение» (22,2%).

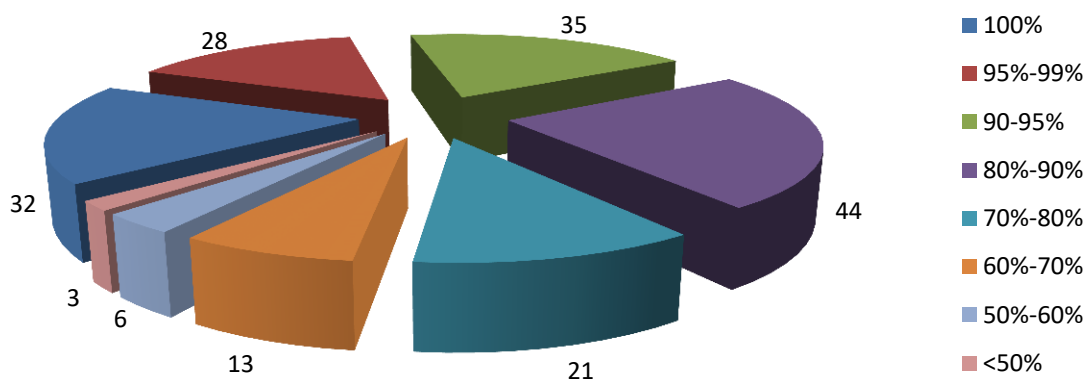
ЦВО: «Центр-детский сад № 203» (39,1%).

ЦВО: «Детский сад № 62» (41,7%).

**Процент наполняемости раздела
"Образование" в портфолио пед.работника
по ДОО МО г. Краснодара
на 17.11.2022 года**



**Процент наполняемости раздела
"Повышение квалификации" в портфолио
пед.работника по ДОО МО г. Краснодара
на 17.11.2022 года**



Карточки сотрудников:

По результатам мониторинга 63 ДОО не имеют ошибок при заполнении данных в карточке сотрудника

Процент заполнения	Количество организаций
100%	67
95%-99%	96
90%-95%	15
80%-90%	4

100% заполнения карточек сотрудников имеет 67 ДОО

95%-99% заполнения карточек сотрудников имеют 96 ДОО

90%-95% заполнения карточек сотрудников имеют 15 ДОО

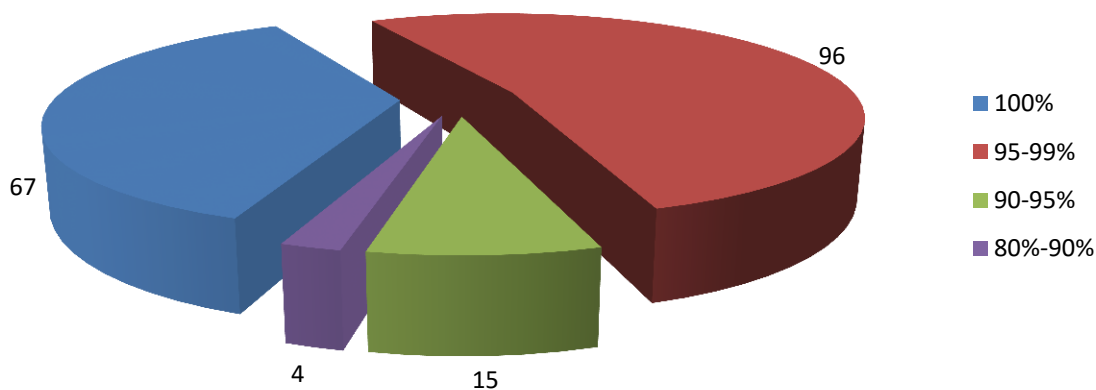
80%-90% заполнения карточек сотрудников имеют 4 ДОО:

ЗВО: «Детский сад № 11» (86,5%).

КВО: «Детский сад № 66» (87,3%).

ПВО: «Детский сад № 218» (86,2%); «Детский сад № 219» (80,8%).

Процент наполняемости карточек сотрудников по ДОО МО г. Краснодара на 17.11.2022 года



Актуальность информации в подразделе «Информация о подключении к сети Интернет» в карточке образовательной организации.

Наименование ДОО	Не актуализировали данные Скорость подключения к сети Интернет, согласно поручения ДО от 21.09.2022 г.	Некорректное заполнение поля Скорость подключения к сети Интернет
МАДОУ МО г.Краснодар «Детский сад № 6»	Данные не актуализированы	
МБДОУ МО г.Краснодар «Детский сад № 7»	Данные не актуализированы	
МАДОУ МО г.Краснодар «Детский сад № 11»	Данные не актуализированы	
МБДОУ МО г.Краснодар «Детский сад № 13»	Данные не актуализированы	
МБДОУ МО г.Краснодар «Детский сад № 24»	Данные не актуализированы	
МБДОУ МО г.Краснодар «Детский сад № 31»	Данные не актуализированы	
МБДОУ МО г.Краснодар «Детский сад № 35»	Данные не актуализированы	
МБДОУ МО г.Краснодар «Детский сад № 36»	Данные не актуализированы	
МБДОУ МО г.Краснодар «Детский сад № 38»	Данные не актуализированы	
МБДОУ МО г.Краснодар «Детский сад № 41»		Проверить по договору
МБДОУ МО г.Краснодар «Детский сад № 60»	Данные не актуализированы	
МБДОУ МО г.Краснодар «Детский сад № 62»	Данные не актуализированы	
МБДОУ МО г.Краснодар «Детский сад № 73»	Данные не актуализированы	
МБДОУ МО г.Краснодар «Детский сад № 77»	Данные не актуализированы	

МБДОУ МО г.Краснодар «Детский сад № 79»	Данные не актуализированы	
МАДОУ МО г.Краснодар «Детский сад № 97»	Данные не актуализированы	
МБДОУ МО г.Краснодар «Детский сад № 105»	Данные не актуализированы	
МБДОУ МО г.Краснодар «Детский сад № 109»	Данные не актуализированы	
МБДОУ МО г.Краснодар «Детский сад № 112»	Данные не актуализированы	
МБДОУ МО г.Краснодар «Детский сад № 116»	Данные не актуализированы	
МБДОУ МО г.Краснодар «Центр - детский сад № 121»	Данные не актуализированы	
МБДОУ МО г.Краснодар «Детский сад № 124»	Данные не актуализированы	
МБДОУ МО г.Краснодар «Центр - детский сад № 133»	Данные не актуализированы	
МБДОУ МО г.Краснодар «Детский сад № 135»	Данные не актуализированы	
МБДОУ МО г.Краснодар «Детский сад № 137»	Данные не актуализированы	
МАДОУ МО г.Краснодар «Детский сад «Сказка»		Проверить по договору
МБДОУ МО г.Краснодар «Детский сад № 179»	Данные не актуализированы	
МАДОУ МО г.Краснодар «Детский сад № 191»	Данные не актуализированы	
МАДОУ МО г.Краснодар «Детский сад № 196»	Данные не актуализированы	
МБДОУ МО г.Краснодар «Детский сад № 197»	Данные не актуализированы	
МБДОУ МО г.Краснодар «Детский сад № 223 «Лебёдушка»	Данные не актуализированы	

Информационная наполненность карточек в АИС СГО определялась по следующим показателям.

Карточки воспитанников:

1. ФИО.
2. Дата рождения.
3. Гражданство.
4. Свидетельство о рождении (серия-номер).
5. Медицинский полис (серия-номер).
6. Организация, выдавшая медицинский полис.
7. СНИЛС.
8. Группа здоровья.
9. Состав семьи.
10. Социальное положение.

Карточки родителей:

1. ФИО.
2. Дата рождения.
3. Гражданство.
4. Тип документа.
5. Паспорт (серия-номер).
6. Паспорт (Кем выдано).
7. Место работы.
8. Домашний телефон.

Портфолио педагогического работника:

1. Образование (сводное поле).
2. Документ об образовании (сводное поле).
3. Курсы повышения квалификации.
4. Документ об окончании курсов повышения квалификации.
5. Функции пользователя.
6. Должность.

Карточка сотрудников:

1. ФИО.
2. Должность.
3. Пол.
4. Дата рождения

5. Гражданство.
6. Паспорт.
7. ИНН.
8. СНИЛС.
9. Домашний адрес.
10. Домашний телефон.
11. E-Mail.
- 12. Категория. (только для пед.персонала)**
13. Стаж трудовой общий.
- 14. Стаж трудовой педагогический. (только для пед.персонала)**
- 15. Стаж в преподавательской должности. (только для пед.персонала)**
16. Стаж в данном учреждении.
- 17. Тема самообразования. (только для пед.персонала)**
- 18. Дата последней аттестации. (только для пед.персонала)**
19. Категория работника.
- 20. Заявленная категория. (только для пед.персонала)**
21. Семейное положение.
22. Образование.
- 23. Технология обучения. (только для пед.персонала)**

Подробная информация по результатам мониторинга представлена в таблицах «Мониторинг заполнения карточек воспитанников, родителей, портфолио педагогического работника в АИС «Сетевой город. Образование» модуль ДОО на 17.11.2022».

Директор МКУ КМЦИКТ «Старт»



В.А.Дьяченко