

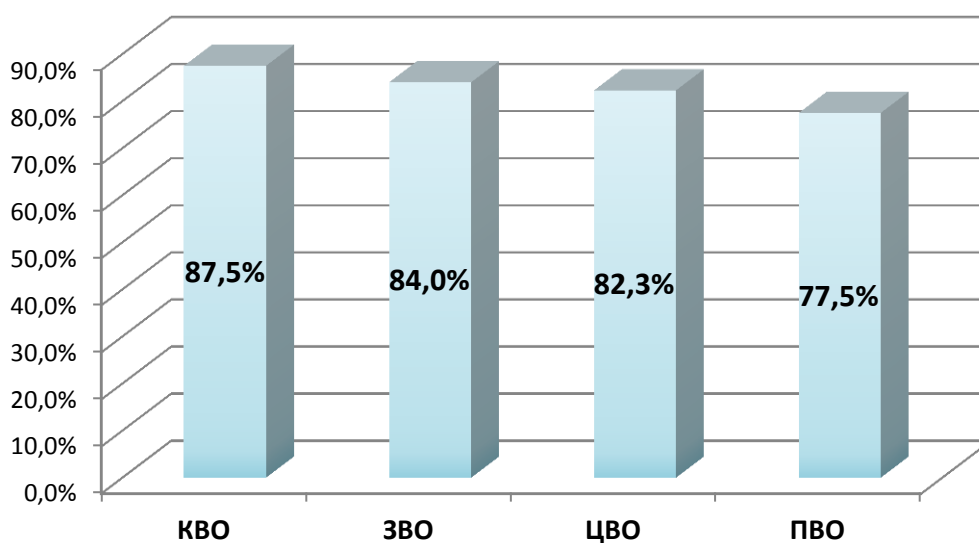
Охват дополнительным образованием учащихся муниципальных общеобразовательных организаций в 2015-2016 учебном году.

ОО	Всего учащихся	Занятые дополнительным образованием	%
ЗАПАДНЫЙ ВНУТРИГОРОДСКОЙ ОКРУГ			
ЛИЦЕЙ 90	1799	1783	99,1
СРЕДНЯЯ 5	800	759	94,9
СРЕДНЯЯ 55	949	876	92,3
СРЕДНЯЯ 19	802	740	92,3
ГИМНАЗИЯ 33	1227	1117	91,0
СРЕДНЯЯ 89	1529	1376	90,0
ГИМНАЗИЯ 87	1641	1397	85,1
СРЕДНЯЯ 101	1978	1674	84,6
ГИМНАЗИЯ 25	1169	989	84,6
ГИМНАЗИЯ 23	1193	962	80,6
СРЕДНЯЯ 39	628	491	78,2
СРЕДНЯЯ 29	512	366	71,5
СРЕДНЯЯ 41	875	605	69,1
ГИМНАЗИЯ 54	960	614	64,0
СРЕДНЯЯ 31	1297	827	63,8
ИТОГО (западный)	17359	14576	84,0
КАРАСУНСКИЙ ВНУТРИГОРОДСКОЙ ОКРУГ			
СРЕДНЯЯ 49	855	839	98,1
ГИМНАЗИЯ 69	1417	1371	96,8
СРЕДНЯЯ 57	1091	1042	95,5
СРЕДНЯЯ 83	1521	1450	95,3
СРЕДНЯЯ 53	704	671	95,3
СРЕДНЯЯ 60	730	694	95,1
ГИМНАЗИЯ 82	1469	1396	95,0
СРЕДНЯЯ 73	1395	1296	92,9
СРЕДНЯЯ 86	620	575	92,7
СРЕДНЯЯ 84	1569	1431	91,2
СРЕДНЯЯ 20	1297	1176	90,7
СРЕДНЯЯ 24	795	710	89,3
ГИМНАЗИЯ 40	945	829	87,7
СРЕДНЯЯ 70	1414	1224	86,6
СРЕДНЯЯ 14	584	504	86,3
ОСНОВНАЯ 7	481	415	86,3
ОСНОВНАЯ 81	606	515	85,0
СРЕДНЯЯ 37	1135	964	84,9
СРЕДНЯЯ 52	1560	1322	84,7
СРЕДНЯЯ 85	765	641	83,8
СРЕДНЯЯ 74	1024	854	83,4
СРЕДНЯЯ 61	1121	918	81,9
ГИМНАЗИЯ 44	1137	868	76,3
СРЕДНЯЯ 58	626	468	74,8

ГИМНАЗИЯ 88	838	595	71,0
СРЕДНЯЯ 46	1396	931	66,7
ИТОГО (КАРАСУНСКИЙ)	27095	23699	87,5
ПРИКУБАНСКИЙ ВНУТРИГОРОДСКОЙ ОКРУГ			
ОСНОВНАЯ 79	108	108	100,0
СРЕДНЯЯ 68	855	839	98,1
СРЕДНЯЯ 96	1938	1895	97,8
ГИМНАЗИЯ 72	1088	1061	97,5
НАЧАЛЬНАЯ 94	448	424	94,6
СРЕДНЯЯ 99	1116	1040	93,2
СРЕДНЯЯ 67	390	339	86,9
СРЕДНЯЯ 95	1509	1305	86,5
СРЕДНЯЯ 42	1581	1356	85,8
СРЕДНЯЯ 80	1064	912	85,7
СРЕДНЯЯ 50	1841	1517	82,4
СРЕДНЯЯ 62	1374	1125	81,9
СРЕДНЯЯ 65	2023	1635	80,8
СРЕДНЯЯ 16	1476	1191	80,7
СРЕДНЯЯ 11	1447	1166	80,6
ЛИЦЕЙ 64	1388	1103	79,5
СРЕДНЯЯ 1	539	420	77,9
СРЕДНЯЯ 38	1244	965	77,6
СРЕДНЯЯ 100	1998	1539	77,0
СРЕДНЯЯ 77	571	428	75,0
СРЕДНЯЯ 66	2166	1620	74,8
СРЕДНЯЯ 78	2717	1998	73,5
СРЕДНЯЯ 75	1398	1012	72,4
ГИМНАЗИЯ 18	1752	1241	70,8
СРЕДНЯЯ 76	1403	971	69,2
СРЕДНЯЯ 98	1244	847	68,1
СРЕДНЯЯ 93	2863	1897	66,3
СРЕДНЯЯ 17	963	631	65,5
СРЕДНЯЯ 71	2950	1861	63,1
СРЕДНЯЯ 63	1114	674	60,5
СРЕДНЯЯ 45	642	363	56,5
ИТОГО (ПРИКУБАНСКИЙ)	43210	33483	77,5
ЦЕНТРАЛЬНЫЙ ВНУТРИГОРОДСКОЙ ОКРУГ			
ЛИЦЕЙ 48	1070	1065	99,5
СРЕДНЯЯ 43	946	936	98,9
ГИМНАЗИЯ 3	1297	1277	98,5
СРЕДНЯЯ 6	806	785	97,4
СРЕДНЯЯ 51	1105	1045	94,6
СРЕДНЯЯ 22	532	501	94,2
СРЕДНЯЯ 35	966	907	93,9
ГИМНАЗИЯ 92	962	868	90,2
СРЕДНЯЯ 10	1360	1174	86,3
СРЕДНЯЯ 47	1205	1026	85,1
СРЕДНЯЯ 30	717	557	77,7

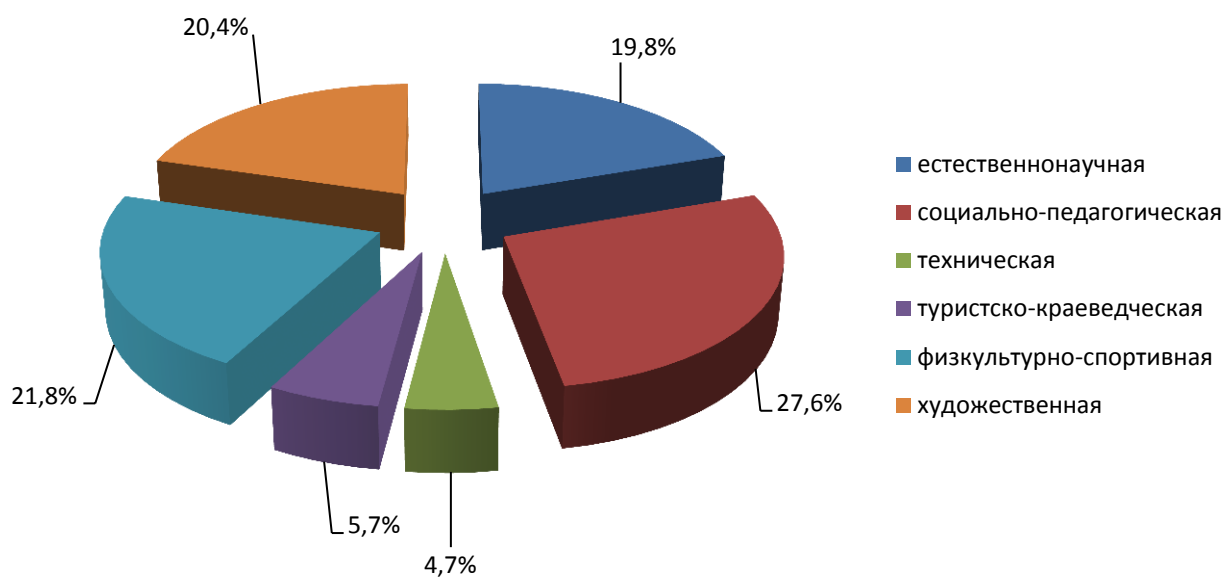
СРЕДНЯЯ 34	655	502	76,6
ГИМНАЗИЯ 36	894	642	71,8
СРЕДНЯЯ 8	787	555	70,5
СРЕДНЯЯ 32	1189	819	68,9
ЛИЦЕЙ 12	875	558	63,8
ЛИЦЕЙ 4	1600	983	61,4
СРЕДНЯЯ 2	1142	694	60,8
ИТОГО (ЦЕНТРАЛЬНЫЙ)	18108	14894	82,3
ИТОГО ПО ВСЕМ ШКОЛАМ	105772	86652	81,9

**Охват учащихся муниципальных общеобразовательных организаций
дополнительным образованием (по округам)**

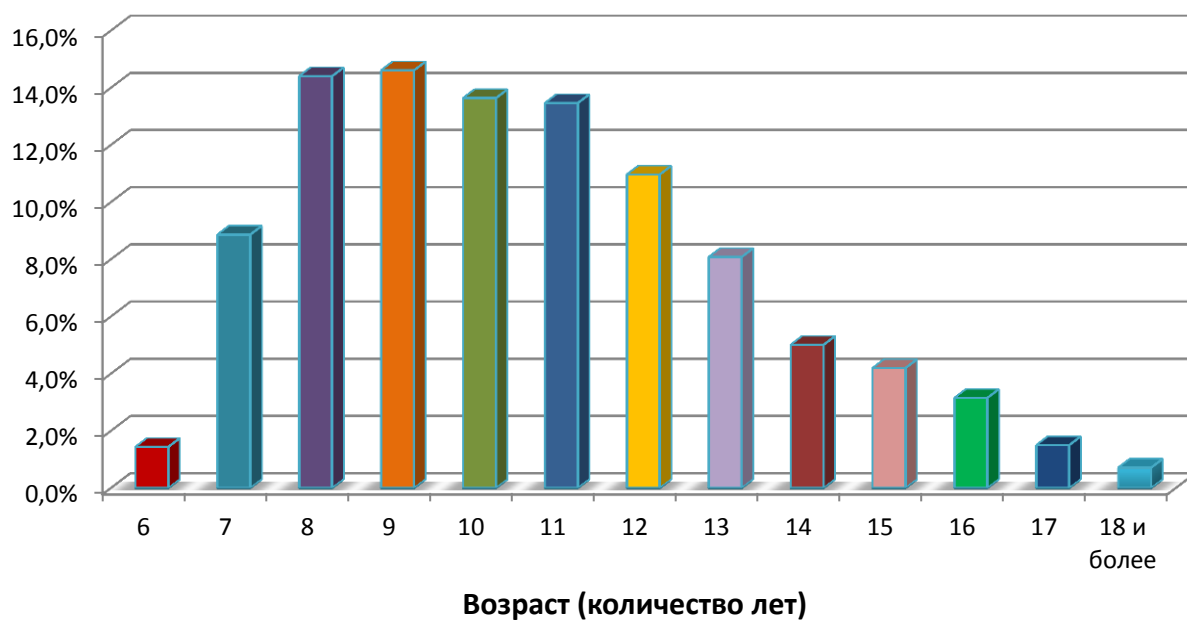


Распределение численности учащихся, занимающихся дополнительным образованием, по образовательным программам различных направленностей

Направленность программы	Количество участников
естественнонаучная	49884
социально-педагогическая	69491
техническая	11887
туристско-краеведческая	14472
физкультурно-спортивная	54950
художественная	51517



Возрастной состав учащихся, занятых дополнительным образованием (в процентах)



**Результаты работы муниципальных организаций дополнительного образования
в АИС "Сетевой город. Образование".**

Наименование организации	Комплектование	Количество воспитанников, зачисленных в АИС "СГО" на 30.05.2016	Процент выполнения работы
МБОУ ДО ЦРТДЮ	4101	4102	100,0%
МБОУ ДО ДЮЦ	1731	1731	100,0%
МБОУ ДО ЦДТТ «Парус»	702	702	100,0%
МБОУ ДО СДЮСШ № 1	1655	1655	100,0%
МБОУ ДО ЦДТТ "Юный техник"	616	616	100,0%
МБОУ ДО ЦДО «Профессионал»	2542	2542	100,0%
МБОУ ДО ЦДТ "Прикубанский"	4069	4069	100,0%
МАОУ ДОД ЦДОД МЭЦ	8051	8051	100,0%
МБОУ ДО ДДТ «Созвездие»	4371	4371	100,0%
МБОУ ДО СШ № 1	1246	1246	100,0%
МАОУ ДО СШ №6	1100	1100	100,0%
МБОУ ДО ДЦ «Автогородок»	2223	2223	100,0%
МБОУ ДО ДШИ «Овация»	2636	2636	100,0%
МБОУ ДО ДЮСШ № 7	1140	1140	100,0%
МБОУ ДО ЦТР «Центральный»	2112	2112	100,0%
МБОУ ДО ДЮСШ № 2	600	600	100,0%
МБОУ ДО СШ № 4	1030	1030	100,0%
МБОУ ДО СШ № 8	926	926	100,0%
МБОУ ДО СШ № 3	1245	1245	100,0%
МБОУ ДО ДШИ «Юбилейная»	500	500	100,0%
МБОУ ДО ДШИ «Родник»	1030	1030	100,0%
МБОУ ДО ЦТ «Содружество»	2190	2190	100,0%
МБОУ ДО ГДЮСШ	1489	1486	99,8%
МБОУ ДО СШ «Юбилейная»	1154	1150	99,7%
МБОУ ДО ДМЦ	3863	3818	98,8%
МБОУ ДО ЦВР	902	886	98,2%
МУ ДО «Малая академия»	2538	2387	94,1%
ИТОГО	55762	55544	99,6%